



ФЕДЕРАЛЬНАЯ СЛУЖБА
ГОСУДАРСТВЕННОЙ СТАТИСТИКИ

Сельское хозяйство Курской области



январь – ноябрь 2022 года



ФЕДЕРАЛЬНАЯ СЛУЖБА
ГОСУДАРСТВЕННОЙ СТАТИСТИКИ

Сельское хозяйство Курской области

Курскстат

январь-ноябрь 2022 года

01

ПОГОЛОВЬЕ СКОТА

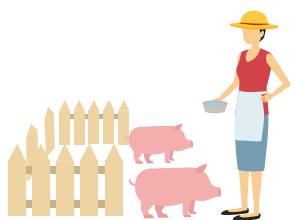
02

ПРОИЗВОДСТВО ПРОДУКЦИИ
ЖИВОТНОВОДСТВА

03

РЕАЛИЗАЦИЯ СЕЛЬСКОХОЗЯЙСТВЕННОЙ
ПРОДУКЦИИ





ПОГОЛОВЬЕ СКОТА В ХОЗЯЙСТВАХ ВСЕХ КАТЕГОРИЙ

НА КОНЕЦ НОЯБРЯ 2022 г.

Поголовье, тыс. голов



Крупный рогатый скот

170,9



Свиньи

2439,0



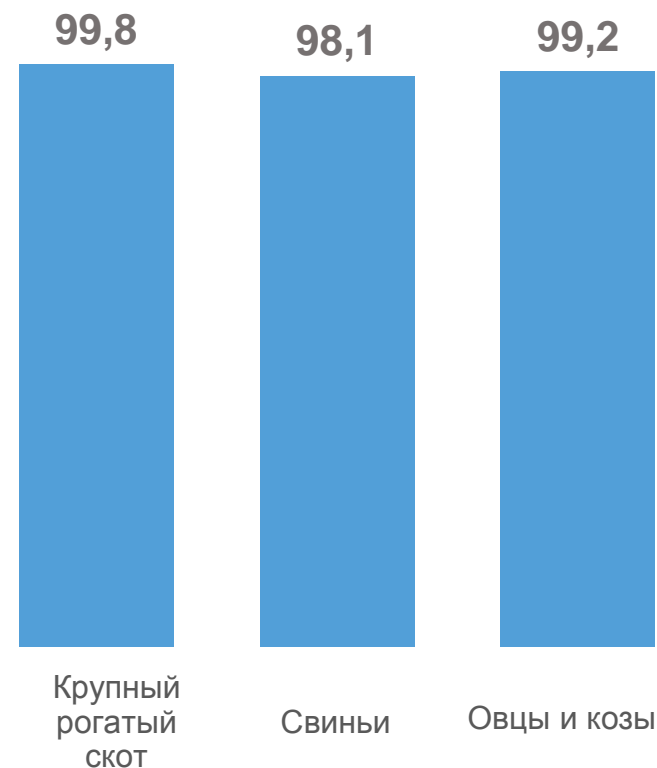
Овцы и козы

150,2

Поголовье по категориям хозяйств, %

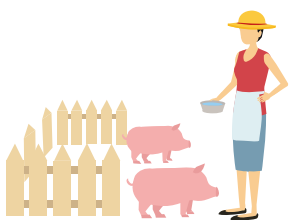


В % к октябрю 2022 г.



○ Сельскохозяйственные организации
 ○ Крестьянские (фермерские) хозяйства
 ○ Хозяйства населения





ДИНАМИКА ПОГОЛОВЬЯ СКОТА В ХОЗЯЙСТВАХ ВСЕХ КАТЕГОРИЙ НА КОНЕЦ МЕСЯЦА

Ноябрь 2022 в % к ноябрю 2021 г.



Крупный рогатый скот

96,4



Свиньи

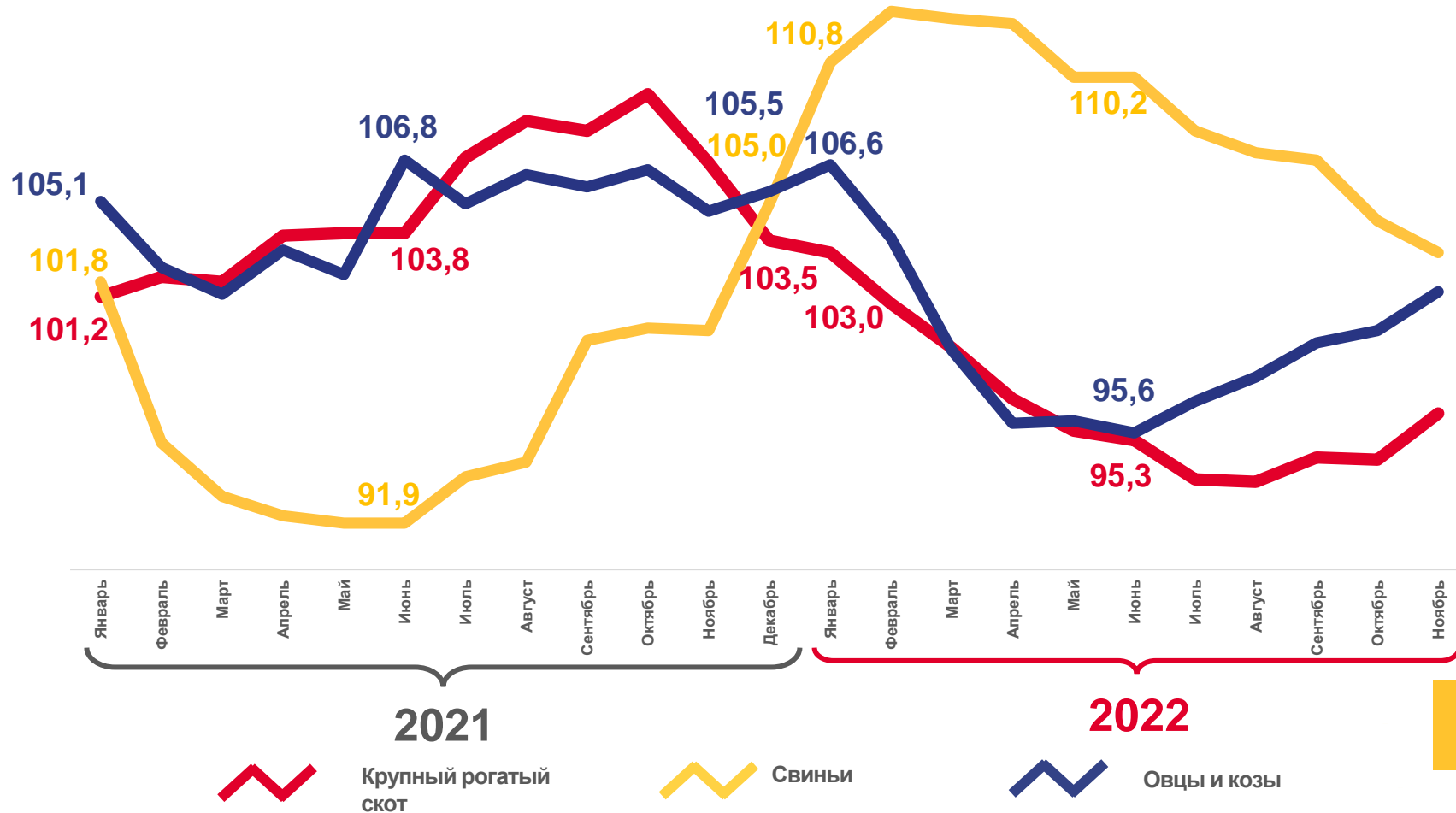
103,0



Овцы и козы

101,4

Динамика, в % к соответствующей дате прошлого года

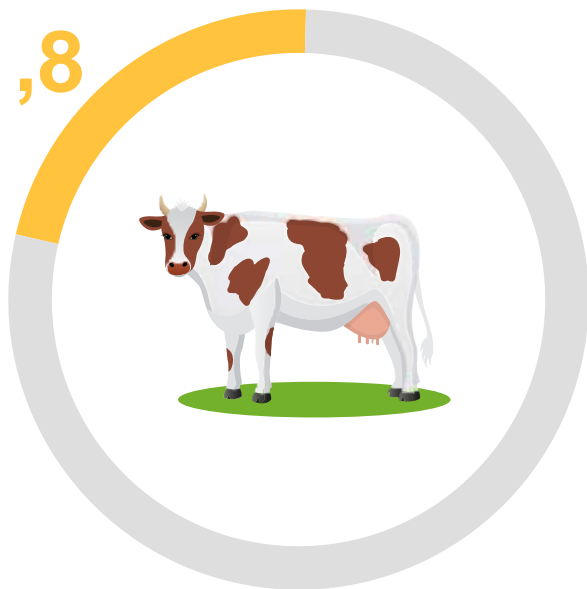




ДОЛЯ ПОГОЛОВЬЯ СКОТА ХОЗЯЙСТВ НАСЕЛЕНИЯ В ХОЗЯЙСТВАХ ВСЕХ КАТЕГОРИЙ

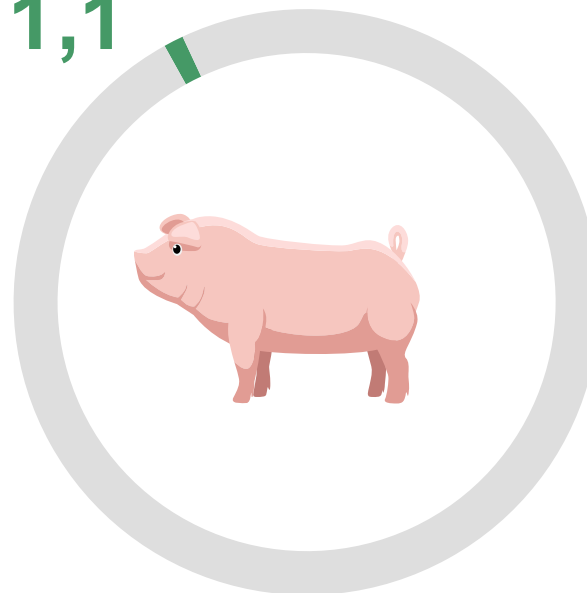
НА КОНЕЦ НОЯБРЯ 2022 г., %

21,8



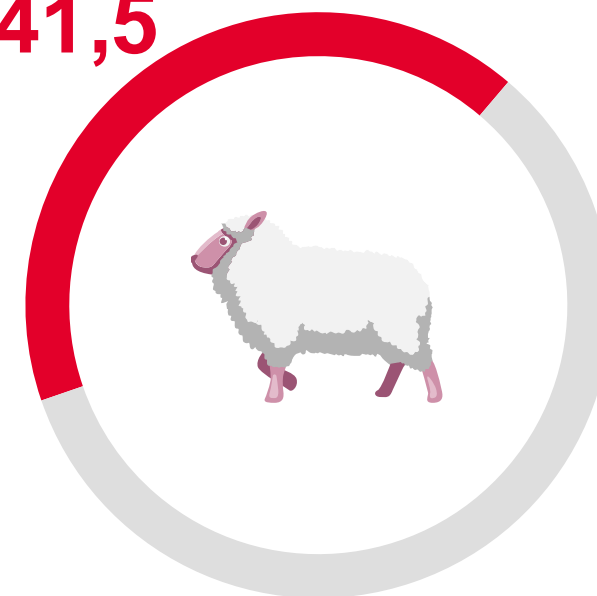
○ Крупный рогатый скот

1,1

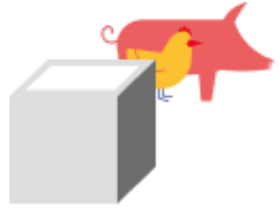


○ Свиньи

41,5



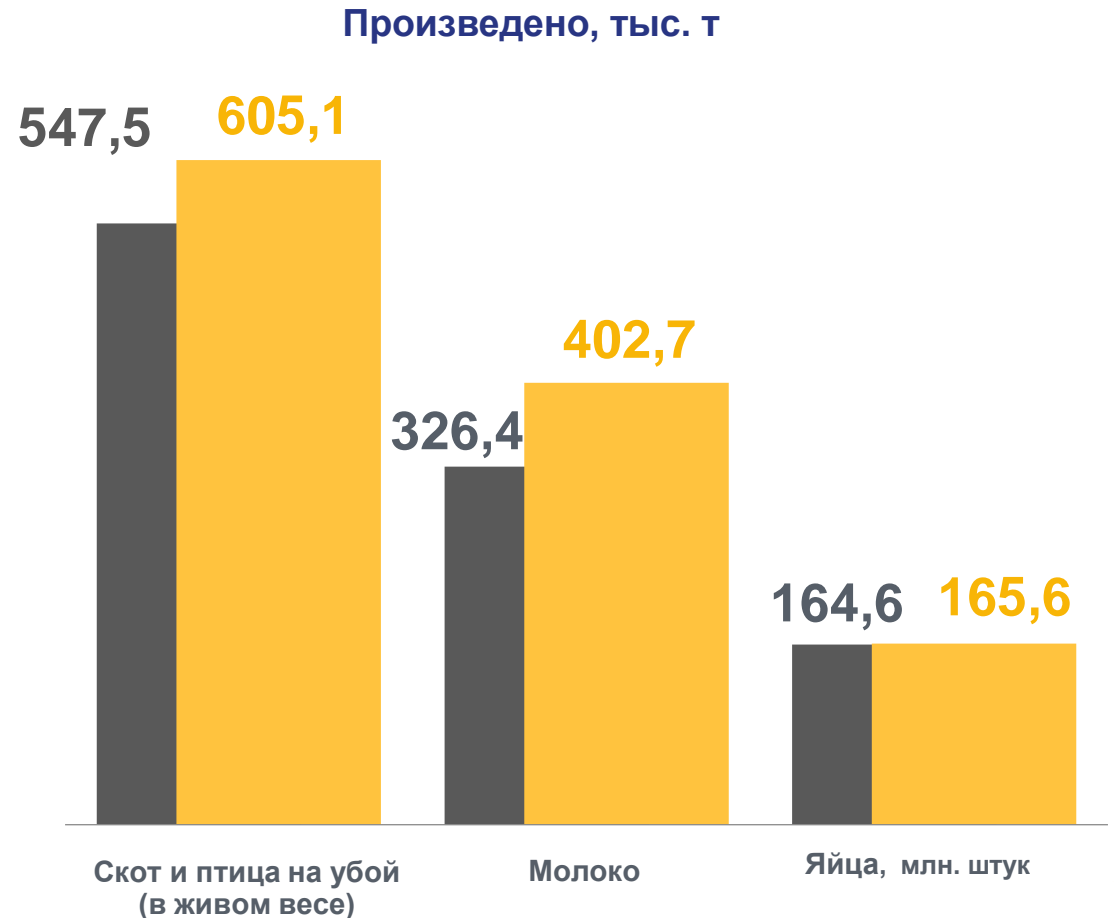
○ Овцы и козы

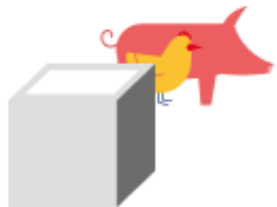


ПРОИЗВОДСТВО ПРОДУКЦИИ ЖИВОТНОВОДСТВА В ХОЗЯЙСТВАХ ВСЕХ КАТЕГОРИЙ

ЯНВАРЬ-НОЯБРЬ 2022 г.

В % к январю-ноябрю 2021 г.



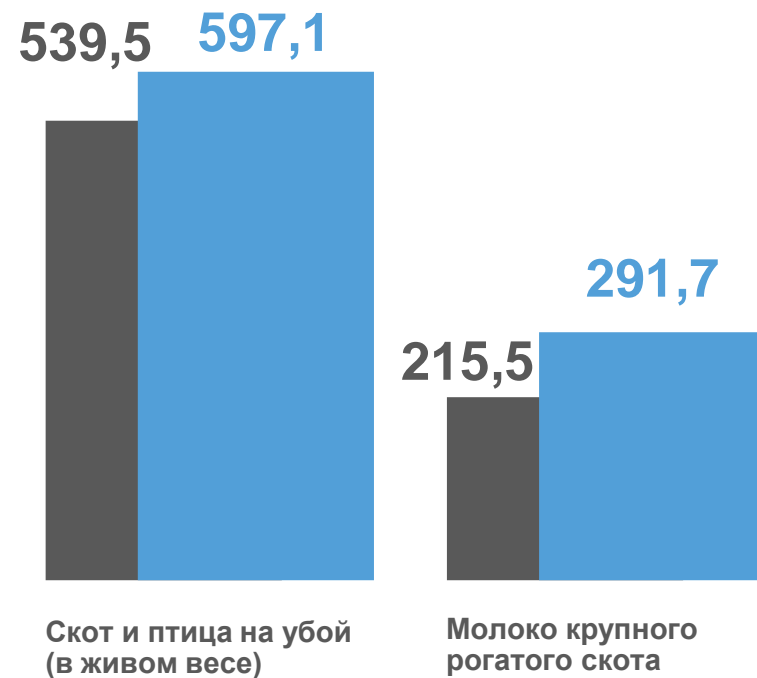


ПРОИЗВОДСТВО ПРОДУКЦИИ ЖИВОТНОВОДСТВА

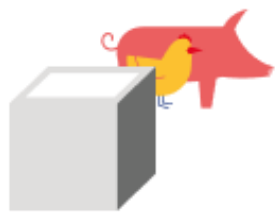
СЕЛЬХОЗОРГАНИЗАЦИИ КРУПНЫЕ, СРЕДНИЕ И МАЛЫЕ
ЯНВАРЬ-НОЯБРЬ 2022 г.

В % к январю-ноябрю 2021 г.

Произведено, тыс. т



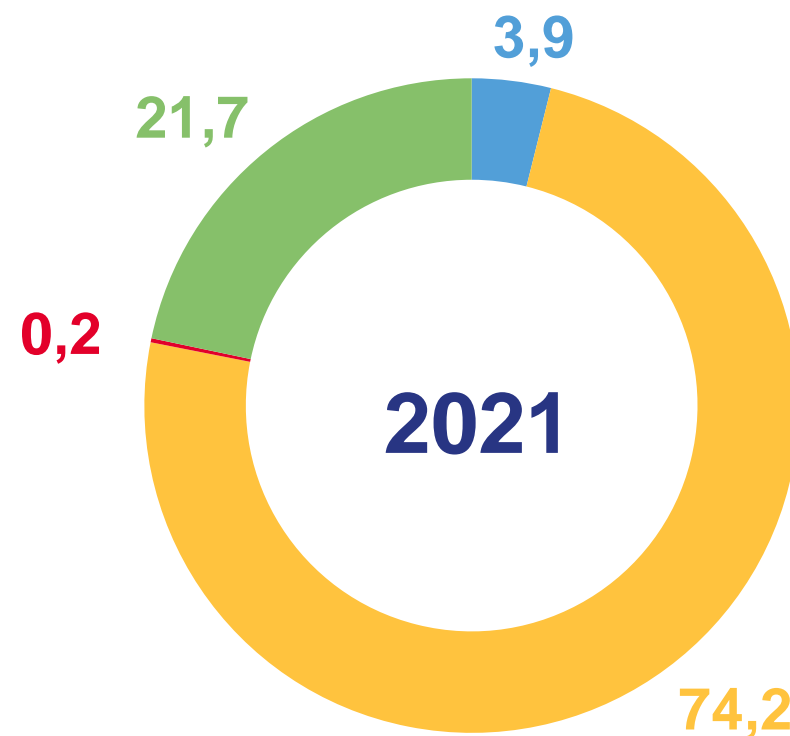
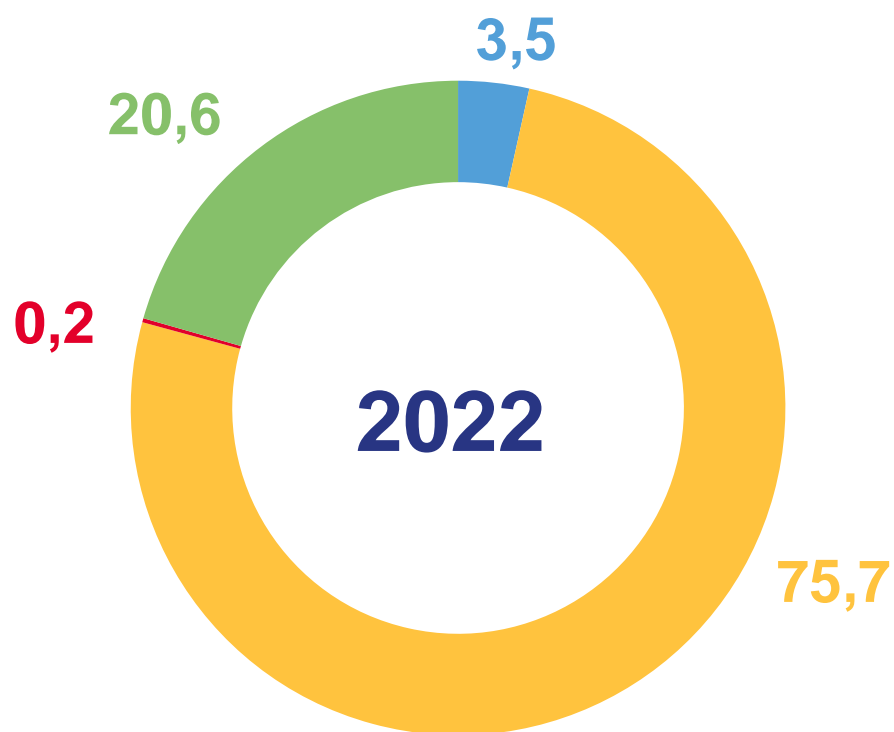
■ январь-ноябрь 2021 г. ■ январь-ноябрь 2022 г.



СТРУКТУРА ПРОИЗВОДСТВА СКОТА И ПТИЦЫ НА УБОЙ (В ЖИВОМ ВЕСЕ)

СЕЛЬХОЗОРГАНИЗАЦИИ КРУПНЫЕ, СРЕДНИЕ И МАЛЫЕ

Структура в январе-ноябре, %



Крупный рогатый скот

Свиньи

Овцы и козы

Птица





РЕАЛИЗАЦИЯ СЕЛЬСКОХОЗЯЙСТВЕННОЙ ПРОДУКЦИИ

СЕЛЬХОЗОРГАНИЗАЦИИ КРУПНЫЕ, СРЕДНИЕ И МАЛЫЕ

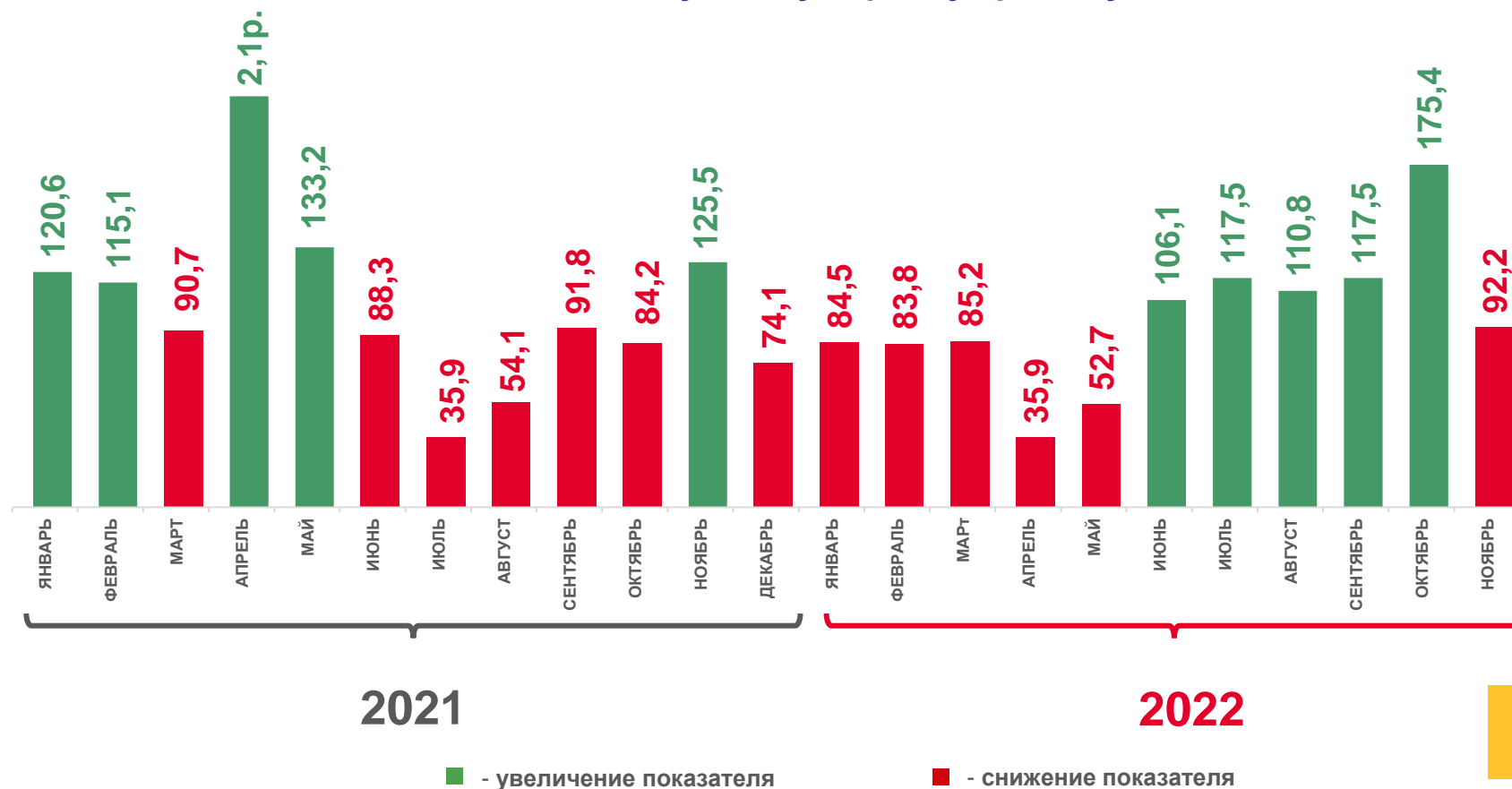
Январь-ноябрь 2022 г. тыс. т

В % к соответствующему периоду предыдущего года

3324,7



Зерновые и зернобобовые культуры - всего



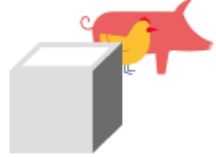


РЕАЛИЗАЦИЯ СЕЛЬСКОХОЗЯЙСТВЕННОЙ ПРОДУКЦИИ

СЕЛЬХОЗОРГАНИЗАЦИИ КРУПНЫЕ, СРЕДНИЕ И МАЛЫЕ

Январь-ноябрь 2022 г. тыс. т

В % к соответствующему периоду предыдущего года



597,6

Скот и птица – всего
(в живом весе)



288,1

Молоко крупного
рогатого скота

