

ФЕДЕРАЛЬНАЯ СЛУЖБА ГОСУДАРСТВЕННОЙ СТАТИСТИКИ
ТЕРРИТОРИАЛЬНЫЙ ОРГАН ФЕДЕРАЛЬНОЙ СЛУЖБЫ
ГОСУДАРСТВЕННОЙ СТАТИСТИКИ ПО КУРСКОЙ ОБЛАСТИ
(КУРСКСТАТ)

**СОЦИАЛЬНО-ЭКОНОМИЧЕСКОЕ
ПОЛОЖЕНИЕ
КУРСКОЙ ОБЛАСТИ**

январь-июнь 2022 года

СОДЕРЖАНИЕ

	Стр.
I. ОСНОВНЫЕ ЭКОНОМИЧЕСКИЕ И СОЦИАЛЬНЫЕ ПОКАЗАТЕЛИ.....	3
II. ПРОИЗВОДСТВО ТОВАРОВ И УСЛУГ	4
ПРОМЫШЛЕННОЕ ПРОИЗВОДСТВО.....	5
СЕЛЬСКОЕ И ЛЕСНОЕ ХОЗЯЙСТВО	19
СТРОИТЕЛЬСТВО	23
ТРАНСПОРТ	26
III. РЫНКИ ТОВАРОВ	28
РОЗНИЧНАЯ ТОРГОВЛЯ.....	28
IV. ЦЕНЫ.....	35
ПОТРЕБИТЕЛЬСКИЕ ЦЕНЫ.....	36
ЦЕНЫ ПРОИЗВОДИТЕЛЕЙ	42
V. ФИНАНСОВАЯ ДЕЯТЕЛЬНОСТЬ ОРГАНИЗАЦИЙ.....	47
VI. СОЦИАЛЬНАЯ СФЕРА	55
ЗАНЯТОСТЬ И БЕЗРАБОТИЦА	64
VII. ДЕМОГРАФИЯ	72

Сокращения и условные обозначения:

г.	год	м ³	кубический метр
га	гектар	млн	миллион
Гкал	гигакалория	пасс.-км	пассажира-километр
кВт.ч	киловатт-час	р.	раз
кВт	киловатт	руб.	рубль
кг	килограмм	т-км	тонно-километр
км	километр	тыс.	тысяча
л	литр	ц	центнер
дкл	декалитр	т	тонна
м	метр	шт.	штука
м ²	квадратный метр	ед.	единица

-	явление отсутствует
...	данных не имеется
0.0	значение показателя меньше единицы измерения
x	сопоставление невозможно

В отдельных случаях незначительные расхождения между итогом и суммой слагаемых объясняются округлением данных.

I. ОСНОВНЫЕ ЭКОНОМИЧЕСКИЕ И СОЦИАЛЬНЫЕ ПОКАЗАТЕЛИ

	<i>Июнь 2022 г.</i>	<i>Июнь 2022 г. в % к июню 2021 г.</i>	<i>Январь- июнь 2022 г.</i>	<i>Январь- июнь 2022 г. в % к январю- июню 2021 г.</i>	<i>Справочно январь-июнь 2021 г. в % к январю-ию- ню 2020 г.</i>
Индекс промышленного производства		91,0		98,0	117,4
Грузооборот автомобильного транспорта, млн т-км	49,3	109,3	292,5	127,7	108,3
Оборот розничной торговли, млн руб.	24200,3	93,9	138716,1	98,0	102,7
Объем платных услуг населению, млн руб.	4853,9	98,0	31064,6	98,3	111,4
Индекс потребительских цен		118,6		116,0	106,6
Индекс цен производителей промышленных товаров		92,1		106,8	136,7
Численность зарегистрированных безработных (по данным комитета по труду и занятости населения Курской области) на конец месяца, человек	3586	72,3	3417 ¹⁾	36,3	115,2
¹⁾ В среднем за месяц.					

	<i>Май 2022 г.</i>	<i>Май 2022 г. в % к маю 2021 г.</i>	<i>Январь- май 2022 г.</i>	<i>Январь- май 2022 г. в % к январю- маю 2021 г.</i>	<i>Справочно январь- май 2021 г. в % к январю-маю 2020 г.</i>
Среднемесячная начисленная заработная плата работников организаций					
номинальная, руб.	45417,3	113,0	42541,6	112,6	109,8
реальная		94,3		97,5	103,0

II. ПРОИЗВОДСТВО ТОВАРОВ И УСЛУГ

ОБОРОТ ОРГАНИЗАЦИЙ ПО ВИДАМ ЭКОНОМИЧЕСКОЙ ДЕЯТЕЛЬНОСТИ

в действующих ценах

	Июнь 2022 г., млн руб.	В % к		Январь- июнь 2022 г., млн руб.	В % к январю- июню 2021 г.
		июню 2021 г.	маю 2022 г.		
Всего	102524,5	95,4	96,0	663748,5	107,2
в том числе:					
сельское, лесное хозяйство, охота, рыболовство и рыбоводство	9558,3	101,8	97,9	68415,8	90,7
добыча полезных ископаемых	6545,4	26,7	53,8	77896,0	67,5
обрабатывающие производства	27738,7	144,0	104,7	165498,1	134,3
обеспечение электрической энергией, газом и паром; кондиционирование воздуха	8157,4	87,9	89,6	63436,5	97,9
водоснабжение; водоотведение, организация сбора и утилизации отходов, деятельность по ликвидации загрязнений	627,2	94,3	108,7	3772,4	94,9
строительство	5068,9	150,9	126,0	19433,2	136,4
торговля оптовая и розничная; ремонт автотранспортных средств и мотоциклов	34349,2	107,1	103,1	209348,0	119,0
транспортировка и хранение	2262,1	157,6	93,7	12311,3	153,1
деятельность гостиниц и предприятий общественного питания	421,8	100,0	140,1	2285,4	106,2
деятельность в области информации и связи	893,0	93,4	101,7	5673,7	92,4
деятельность по операциям с недвижимым имуществом	871,2	102,7	107,4	5248,3	96,3
деятельность профессиональная, научная и техническая	3621,6	159,8	80,1	15336,8	161,7
деятельность административная и сопутствующие дополнительные услуги	355,7	29,1	79,4	2289,0	52,5
государственное управление и обеспечение военной безопасности; социальное обеспечение	69,0	126,5	143,7	345,6	114,5
образование	317,2	120,6	107,7	1782,4	109,6
деятельность в области здравоохранения и социальных услуг	1574,8	122,2	101,0	10082,8	130,5
деятельность в области культуры, спорта, организации досуга и развлечений	30,2	86,6	100,0	221,8	114,9
предоставление прочих видов услуг	62,7	105,0	87,4	371,5	98,6

ПРОМЫШЛЕННОЕ ПРОИЗВОДСТВО

Индекс промышленного производства¹⁾ в июне 2022 г. по сравнению с соответствующим периодом 2021 г. составил 91,0%, в январе-июне 2022 г. – 98,0%.

¹⁾ *Индекс промышленного производства исчисляется по видам деятельности: «Добыча полезных ископаемых», «Обрабатывающие производства», «Обеспечение электрической энергией, газом и паром; кондиционирование воздуха», «Водоснабжение; водоотведение, организация сбора и утилизации отходов, деятельность по ликвидации загрязнений» в соответствии с Официальной статистической методологией исчисления индекса промышленного производства (приказ Росстата от 16.01.2020 г. №7) на основе данных о динамике производства важнейших товаров-представителей в физическом измерении, оцененных в ценах базисного 2018 года. В качестве весов используется структура валовой добавленной стоимости по видам экономической деятельности 2018 базисного года.*

ИНДЕКСЫ ПРОМЫШЛЕННОГО ПРОИЗВОДСТВА

	В % к	
	<i>соответствующему периоду предыдущего года</i>	<i>предыдущему периоду</i>
2021 г.		
январь	108,9	69,2
февраль	108,0	92,4
март	117,2	116,9
I квартал	111,5	
апрель	130,3	101,9
май	125,2	92,5
июнь	114,6	92,5
II квартал	123,5	
I полугодие	117,4	
июль	120,1	102,8
август	89,5	95,4
сентябрь	114,6	116,2
III квартал	107,2	
9 месяцев	113,8	
октябрь	101,5	107,7
ноябрь	110,7	103,9
декабрь	106,5	126,5
IV квартал	106,3	
год	111,4	

	<i>В % к</i>	
	<i>соответствующему периоду предыдущего года</i>	<i>предыдущему периоду</i>
2022 г.		
январь	97,0	62,1
февраль	121,8	116,1
март	91,1	87,9
I квартал	102,6	
апрель	96,3	99,5
май	93,0	89,5
июнь	91,0	97,9
II квартал	93,1	
I полугодие	98,0	

Индексы производства по видам экономической деятельности:

	<i>Июнь 2022 г. в % к</i>		<i>Январь-июнь 2022 г. в % к январю-июню 2021 г.</i>
	<i>июню 2021 г.</i>	<i>маю 2022 г.</i>	
Добыча полезных ископаемых	84,0	97,0	92,6
в том числе:			
добыча металлических руд	83,6	96,7	92,6
добыча прочих полезных ископаемых	119,8	123,8	88,6
предоставление услуг в области добычи полезных ископаемых	в 3,1р.	151,2	134,7
Обрабатывающие производства	100,1	106,8	103,8
из них:			
производство пищевых продуктов	116,4	112,2	112,2
производство напитков	105,3	107,5	83,1
производство текстильных изделий	71,1	127,3	83,1
производство одежды	95,5	40,0	110,7
производство кожи и изделий из кожи	130,6	129,2	119,6
обработка древесины и производство изделий из дерева и пробки, кроме мебели, производство изделий из соломки и материалов для плетения	92,5	88,7	101,7
производство бумаги и бумажных изделий	101,6	119,5	98,6

	<i>Июнь 2022 г. в % к</i>		<i>Январь-июнь 2022 г. в % к январю-июню 2021 г.</i>
	<i>июню 2021 г.</i>	<i>маю 2022 г.</i>	
производство химических веществ и химических продуктов	101,9	94,1	114,5
производство лекарственных средств и материалов, применяемых в медицинских целях	41,8	83,8	81,3
производство резиновых и пластмассовых изделий	106,2	111,0	108,9
производство прочей неметаллической минеральной продукции	135,5	108,3	113,5
производство металлургическое	в 2,1р.	111,3	в 2,1р.
производство готовых металлических изделий, кроме машин и оборудования	76,2	146,1	64,5
производство компьютеров, электронных и оптических изделий	55,4	105,6	76,6
производство электрического оборудования	117,1	116,0	102,7
производство машин и оборудования, не включенных в другие группировки	113,5	128,7	137,0
производство автотранспортных средств, прицепов и полуприцепов	79,8	60,9	147,0
производство прочих транспортных средств и оборудования	80,2	59,9	78,3
производство мебели	118,3	136,1	108,6
производство прочих готовых изделий	54,4	155,0	28,2
Обеспечение электрической энергией, газом и паром; кондиционирование воздуха	77,6	71,0	90,5
в том числе:			
производство, передача и распределение электроэнергии	75,3	72,0	89,6
производство и распределение газообразного топлива	117,3	48,0	94,7
производство, передача и распределение пара и горячей воды; кондиционирование воздуха	119,1	91,2	97,0
Водоснабжение; водоотведение, организация сбора и утилизации отходов, деятельность по ликвидации загрязнений	78,3	97,3	109,4

Объем отгруженных товаров собственного производства, выполненных работ и услуг собственными силами по видам экономической деятельности:
в действующих ценах

	Июнь 2022 г., млн руб.	В % к		Январь- июнь 2022 г., млн руб.	В % к январю- июню 2021 г.
		июню 2021 г.	маю 2022 г.		
Добыча полезных ископаемых	6286,2	26,8	52,0	76848,7	70,8
в том числе:					
добыча металлических руд	... ¹⁾	26,3	51,3	... ¹⁾	70,5
добыча прочих полезных ископаемых	129,4	в 2,3р.	123,7	398,2	в 2,4р.
предоставление услуг в области добычи полезных ископаемых	... ¹⁾	127,3	95,5	... ¹⁾	117,9
Обрабатывающие производства	26567,8	121,5	106,4	153048,7	115,8
в том числе:					
производство пищевых продуктов	15085,9	140,5	105,9	81965,3	125,0
производство напитков	169,3	92,5	101,0	2002,1	81,6
производство текстильных изделий	252,6	87,3	105,4	1584,5	105,3
производство одежды	268,0	в 3,6р.	94,8	917,8	145,4
производство кожи и изделий из кожи	44,1	99,4	96,0	240,7	78,6
обработка древесины и производство изделий из дерева и пробки, кроме мебели, производство изделий из соломки и материалов для плетения	114,9	93,1	165,0	559,2	115,7
производство бумаги и бумажных изделий	811,8	89,4	99,3	5364,6	115,2
деятельность полиграфическая и копирование носителей информации	24,5	85,5	125,0	133,2	95,6
производство химических веществ и химических продуктов	454,8	84,6	73,3	3824,6	143,7
производство лекарственных средств и материалов, применяемых в медицинских целях	... ¹⁾	99,5	99,4	... ¹⁾	106,0
производство резиновых и пластмассовых изделий	2435,0	124,0	101,5	13677,4	129,1
производство прочей неметаллической минеральной продукции	942,2	в 2,5р.	131,0	4163,1	в 2,5р.

	Июнь 2022 г., млн руб.	В % к		Январь- июнь 2022 г., млн руб.	В % к январю- июню 2021 г.
		июню 2021 г.	маю 2022 г.		
производство металлургическое	... ¹⁾	24,8	в 4,3р.	... ¹⁾	16,2
производство готовых металлических изделий, кроме машин и оборудования	265,8	106,0	165,8	1436,3	108,2
производство компьютеров, электронных и оптических изделий	630,8	84,2	134,2	3291,7	90,5
производство электрического оборудования	1281,2	94,2	120,0	6455,6	108,9
производство машин и оборудования, не включенных в другие группировки	410,6	181,0	147,3	1566,3	183,3
производство автотранспортных средств, прицепов и полуприцепов	102,8	164,7	83,1	750,5	134,5
производство прочих транспортных средств и оборудования	398,1	117,9	71,3	2676,1	120,5
производство мебели	9,8	83,9	100,4	44,7	82,4
производство прочих готовых изделий	... ¹⁾	112,0	62,7	... ¹⁾	129,0
ремонт и монтаж машин и оборудования	308,8	142,5	103,5	1602,4	109,5
Обеспечение электрической энергией, газом и паром; кондиционирование воздуха	3386,3	78,4	85,9	29833,8	94,6
в том числе:					
производство, передача и распределение электроэнергии	3210,7	76,9	87,0	24647,7	92,9
производство и распределение газообразного топлива	65,0	127,6	48,0	1063,2	113,7
производство, передача и распределение пара и горячей воды; кондиционирование воздуха	110,6	113,7	97,1	4122,9	101,7
Водоснабжение; водоотведение, организация сбора и утилизации отходов, деятельность по ликвидации загрязнений	699,0	78,0	93,4	4372,8	96,2

¹⁾ Данные не публикуются в целях обеспечения конфиденциальности первичных статистических данных, полученных от организаций, в соответствии с Федеральным законом от 29.11.2007г. №282-ФЗ «Об официальном статистическом учете и системе государственной статистики в Российской Федерации» (ст. 4 п. 5; ст. 9 п. 1).

ДОБЫЧА ПОЛЕЗНЫХ ИСКОПАЕМЫХ

	Июнь 2022 г.	В % к		Январь- июнь 2022 г. в % к январю- июню 2021 г.
		июню 2021 г.	маю 2022 г.	
Добыча отдельных видов полезных ископаемых				
Руда железная товарная необогатенная, тыс. т	... ¹⁾	96,9	82,9	91,1
Концентрат железорудный, тыс. т	... ¹⁾	89,4	85,2	99,5
Окатыши железорудные (окисленные), тыс. т	... ¹⁾	77,5	110,9	87,1
¹⁾ Данные не публикуются в целях обеспечения конфиденциальности первичных статистических данных, полученных от организаций, в соответствии с Федеральным законом от 29.11.2007 г. №282-ФЗ «Об официальном статистическом учете и системе государственной статистики в Российской Федерации» (ст.4 п.5; ст.9 п.1).				

ОБРАБАТЫВАЮЩИЕ ПРОИЗВОДСТВА

	Июнь 2022 г.	В % к		Январь- июнь 2022 г. в % к январю- июню 2021 г.
		июню 2021 г.	маю 2022 г.	
Производство отдельных видов пищевых продуктов				
Мясо крупного рогатого скота (говядина и телятина) парное, остывшее или охлажденное, в том числе для детского питания, т	310,9	в 8,8р.	128,2	в 5,0р.
Свинина парная, остывшая или охлажденная, в том числе для детского питания, т	18382,6	106,7	101,6	110,6
Мясо птицы охлажденное, в том числе для детского питания, т	... ¹⁾	112,8	94,5	109,3
Изделия колбасные вареные, в том числе фаршированные, т	312,9	110,6	98,2	118,6
Полуфабрикаты мясные (мясодержащие), т	22112,0	137,7	139,8	133,7
Филе рыбное свежее или охлажденное, т	... ¹⁾	66,7	80,0	103,0

	Июнь 2022 г.	В % к		Январь- июнь 2022 г. в % к январю- июню 2021 г.
		июню 2021 г.	маю 2022 г.	
Рыба вяленая, т	... ¹⁾	123,4	100,0	99,7
Картофель переработанный и консервированный, т	... ¹⁾	100,0	110,6	100,0
Масло подсолнечное и его фракции нерафинированные, т	... ¹⁾	124,8	60,8	153,9
Жмых и прочие твердые остатки растительных жиров или масел, т	3930,5	128,8	89,3	92,2
Молоко, кроме сырого, т	2144,9	107,9	102,0	95,3
Масло сливочное, т	790,6	в 2,1р.	148,5	149,1
Сыры, т	873,4	167,4	130,5	173,7
Творог, т	... ¹⁾	70,3	91,3	72,7
Молоко и сливки, сгущенные или с добавками сахара или других подслащающих веществ, не сухие, туб	... ¹⁾	100,0	110,1	79,3
Продукты кисломолочные (кроме сметаны), т	500,0	113,3	107,3	100,7
Мука пшеничная и пшенично-ржаная, т	16975,2	168,0	в 2,3р.	110,1
Мука из прочих зерновых культур, т	... ¹⁾	73,7	100,0	97,8
Продукты зерновые для завтрака и прочие продукты из зерновых культур, т	944,4	44,7	139,5	68,7
Изделия хлебобулочные недлительного хранения, т	4703,5	101,8	94,7	100,7
Изделия мучные кондитерские, торты и пирожные недлительного хранения, т	221,4	103,0	91,3	99,6
Печенье и пряники имбирные и аналогичные изделия; печенье сладкое; вафли и вафельные облатки, т	2156,4	76,1	90,4	94,0
Шоколад и кондитерские сахаристые изделия, т	5098,9	111,6	110,4	103,0
Премиксы, т	... ¹⁾	191,8	в 2,6р.	91,5
Комбикорма, т	101739,9	164,2	99,7	134,4
Концентраты и смеси кормовые, т	2884,8	в 2,7р.	99,0	174,5

	Июнь 2022 г.	В % к		Январь- июнь 2022 г. в % к январю- июню 2021 г.
		июню 2021 г.	маю 2022 г.	
Производство отдельных видов текстильных изделий				
Ткани готовые с массовой долей синтетических комплексных нитей, включая ткани из монопнитей, ленточных и аналогичных нитей, не менее 85%, тыс. м ²	... ¹⁾	в 2,5р.	98,8	119,4
Материалы нетканые, кроме ватинов, тыс. м ²	... ¹⁾	59,2	97,5	80,8
Ткани кордные из высокопрочной нейлоновой пряжи или прочей полиамидной, полиэфирной или вискозной пряжи, тыс. м ²	... ¹⁾	49,2	99,1	75,2
Белье постельное, тыс. шт.	124,0	56,1	112,6	60,7
Полотна трикотажные или вязаные прочие, т	... ¹⁾	100,0	в 3,1р.	100,0
Производство отдельных видов одежды				
Костюмы и комплекты женские или для девочек из текстильных материалов, кроме трикотажных или вязаных, тыс. шт.	... ¹⁾	х	157,1	х
Костюмы и комплекты мужские или для мальчиков из текстильных материалов, кроме трикотажных или вязаных, тыс. шт.	... ¹⁾	в 3,4р.	23,9	в 6,9р.
Платья женские или для девочек из текстильных материалов, кроме трикотажных или вязаных, тыс. шт.	... ¹⁾	в 5,0р.	в 50,3р.	в 4,3р.
Блузки, рубашки и батники женские или для девочек из текстильных материалов, кроме трикотажных или вязаных, тыс. шт.	... ¹⁾	0,7	0,1	176,0
Комплекты и костюмы, куртки (жакеты) и блейзеры женские производственные и профессиональные, тыс. шт.	2,4	62,0	95,1	89,7
Брюки мужские или для мальчиков из текстильных материалов, кроме трикотажных или вязаных, тыс. шт.	-	х	-	2,2

	Июнь 2022 г.	В % к		Январь- июнь 2022 г. в % к январю- июню 2021 г.
		июню 2021 г.	маю 2022 г.	
Джемперы, пуловеры, кардиганы, жилеты и аналогичные изделия трикотажные или вязаные, тыс. шт.	... ¹⁾	в 11,6р.	98,9	в 13,7р.
Производство отдельных видов напитков				
Пиво, кроме отходов пивоварения, тыс. дкл	99,5	130,6	132,9	108,6
Воды минеральные и газированные неподслащенные и неароматизированные, тыс. полулитров	600,0	35,7	90,6	45,8
Производство отдельных видов бумаги и бумажных изделий				
Картон гофрированный в рулонах или листах, тыс. м ²	... ¹⁾	134,1	115,8	98,8
Ящики и коробки из гофрированной бумаги или гофрированного картона, тыс. м ²	12850,6	89,1	109,9	99,2
Ящики и коробки складывающиеся из негофрированной бумаги или негофрированного картона, тыс. м ²	2001,6	136,3	128,4	115,2
Производство отдельных видов кожи и изделий из кожи				
Чемоданы, сумки дамские и аналогичные изделия из натуральной кожи, сочетаний кожи, листов пластмассы, текстильных материалов, вулканизированных волокон или картона; наборы дорожные, используемые для личной гигиены, шитья или для чистки одежды или обуви, тыс. шт.	... ¹⁾	157,4	140,5	161,0
Обувь, тыс. пар	96,0	128,8	133,0	115,7
из нее: обувь с верхом из кожи, кроме спортивной обуви, обуви с защитным металлическим подноском и различной специальной обуви	91,6	133,4	128,3	126,3
обувь с верхом из текстильных материалов, кроме спортивной обуви	... ¹⁾	75,9	8,8	52,2

	Июнь 2022 г.	В % к		Январь- июнь 2022 г. в % к январю- июню 2021 г.
		июню 2021 г.	маю 2022 г.	
Обработка древесины и производство отдельных видов изделий из дерева и пробки				
Лесоматериалы, продольно распиленные или расколотые, разделенные на слои или лущеные, толщиной более 6 мм; деревянные железнодорожные или трамвайные шпалы, непропитанные, тыс. м ³	0,7	87,1	50,7	105,0
в том числе:				
пиломатериалы хвойных пород	0,4	105,3	70,2	89,0
пиломатериалы лиственных пород	0,3	72,3	38,2	118,2
Плиты древесноволокнистые из древесины или других одревесневших материалов, тыс. условных м ²	... ¹⁾	91,7	175,6	96,7
Поддоны деревянные, включая поддоны с бортами, и прочие деревянные погрузочные щиты, тыс. шт.	1,7	98,8	84,2	104,9
Услуги в сфере полиграфической деятельности и копирования носителей информации				
Услуги полиграфические и услуги, связанные с печатанием				
в том числе услуги:				
по печатанию газет, тыс. руб.	... ¹⁾	112,8	122,9	125,9
по печатанию книг, географических карт, гидрографических или аналогичных карт всех видов, репродукций, чертежей и фотографий, открыток, тыс. руб.	... ¹⁾	100,0	111,5	94,8
по печатанию этикеток и ярлыков, тыс. руб.	6816,1	80,7	92,3	116,6
Производство отдельных видов химических веществ и химических продуктов				
Материалы лакокрасочные на основе полимеров, т	... ¹⁾	113,6	87,7	76,9
Волокна синтетические, т	... ¹⁾	103,0	93,6	119,3

	Июнь 2022 г.	В % к		Январь- июнь 2022 г. в % к январю- июню 2021 г.
		июню 2021 г.	маю 2022 г.	
Производство отдельных видов резиновых и пластмассовых изделий				
Рукава из вулканизированной резины, кроме твердой резины (эбонита), тыс. м	435,7	87,0	97,6	97,5
Плиты, листы, пленка и полосы (ленты) полимерные, неармированные или не комбинированные с другими материалами, т	4035,5	115,1	124,9	107,1
Блоки дверные пластмассовые и пороги для них, м ²	1828,4	91,9	108,8	114,8
Блоки оконные пластмассовые, м ²	21444,1	95,3	115,9	98,6
Производство отдельных видов лекарственных средств и материалов, применяемых в медицинских целях				
Препараты лекарственные				
в том числе:				
для лечения заболеваний пищеварительного тракта и обмена веществ, тыс. упаковок	... ¹⁾	99,2	89,8	111,3
влияющие на кроветворение и кровь, тыс. упаковок	... ¹⁾	х	в 3,7р.	х
для лечения сердечно-сосудистой системы, тыс. упаковок	... ¹⁾	120,0	в 2,1р.	99,1
противомикробные для системного использования, тыс. упаковок	... ¹⁾	47,1	в 7,4р.	151,2
противоопухолевые и иммуномодуляторы, тыс. упаковок	-	-	-	122,7
для лечения костно-мышечной системы, тыс. упаковок	... ¹⁾	80,2	114,8	97,0
для лечения нервной системы, тыс. упаковок	... ¹⁾	99,9	117,8	100,0
противопаразитарные, инсектициды и репелленты, тыс. упаковок	-	х	х	66,4
для лечения органов дыхательной системы, тыс. упаковок	... ¹⁾	104,6	115,3	105,2

	Июнь 2022 г.	В % к		Январь- июнь 2022 г. в % к январю- июню 2021 г.
		июню 2021 г.	маю 2022 г.	
Производство отдельных видов электрического оборудования				
Генераторы переменного тока (синхронные генераторы), тыс. кВт	... ¹⁾	134,1	92,2	71,8
Устройства для коммутации или защиты электрических цепей на напряжение более 1 кВ, тыс. руб.	... ¹⁾	6,4	106,1	14,0
Аккумуляторы свинцовые для запуска поршневых двигателей, тыс. шт.	... ¹⁾	85,7	187,5	58,3
Производство отдельных видов прочей неметаллической минеральной продукции				
Кирпич керамический неогнеупорный строительный, млн условных кирпичей	... ¹⁾	104,7	93,8	108,1
Блоки силикатные, млн условных кирпичей	... ¹⁾	100,0	80,8	109,7
Блоки и прочие изделия сборные строительные для зданий и сооружений из цемента, бетона, или искусственного камня, тыс. м ³	11,8	124,5	104,5	51,7
Материалы и изделия минеральные теплоизоляционные, тыс. м ³	... ¹⁾	в 3,5р.	116,7	107,0
Производство отдельных видов готовых металлических изделий, кроме машин и оборудования				
Конструкции и детали конструкций из черных металлов, тыс. т	1,4	120,0	в 2,3р.	69,9

	Июнь 2022 г.	В % к		Январь- июнь 2022 г. в % к январю- июню 2021 г.
		июню 2021 г.	маю 2022 г.	
Производство отдельных видов машин и оборудования, не включенных в другие группировки				
Подшипники шариковые или роликовые, тыс. шт.	... ¹⁾	в 2,6р.	118,0	в 2,5р.
Оборудование для производства пищевых продуктов, напитков и табачных изделий, кроме его частей, тыс. руб.	... ¹⁾	в 2,8р.	194,9	174,7
Производство отдельных видов мебели				
Кровати деревянные для взрослых, шт.	... ¹⁾	38,6	64,3	78,7
Столешницы обеденные деревянные для столовой и гостиной, шт.	... ¹⁾	95,9	127,3	109,3
Столешницы журнальные деревянные, шт.	119,0	102,6	108,2	100,4
Производство отдельных видов прочих готовых изделий				
Инструменты и приспособления терапевтические; аксессуары протезов и ортопедических приспособлений, тыс. руб.	... ¹⁾	50,5	146,3	29,8
¹⁾ Данные не публикуются в целях обеспечения конфиденциальности первичных статистических данных, полученных от организаций, в соответствии с Федеральным законом от 29.11.2007 г. №282-ФЗ «Об официальном статистическом учете и системе государственной статистики в Российской Федерации» (ст.4 п.5; ст.9 п.1).				

**ОБЕСПЕЧЕНИЕ ЭЛЕКТРИЧЕСКОЙ ЭНЕРГИЕЙ, ГАЗОМ И ПАРОМ;
КОНДИЦИОНИРОВАНИЕ ВОЗДУХА**

	Июнь 2022 г.	В % к		Январь- июнь 2022 г. в % к январю- июню 2021 г.
		июню 2021 г.	маю 2022 г.	
Производство электро- и теплоэнергии				
Электроэнергия, млн кВт.ч	1370,0	71,5	70,7	87,5
в том числе произведенная электростанциями:				
атомными	... ¹⁾	68,9	69,8	86,0
тепловыми	... ¹⁾	194,8	91,4	118,5
локальными	... ¹⁾	100,0	100,0	100,0
Пар и горячая вода, тыс. Гкал	158,6	120,3	91,8	97,8
из них отпущенные:				
электростанциями	95,1	154,7	92,6	103,7
котельными	63,5	90,2	90,6	91,7
¹⁾ Данные не публикуются в целях обеспечения конфиденциальности первичных статистических данных, полученных от организаций, в соответствии с Федеральным законом от 29.11.2007 г. №282-ФЗ «Об официальном статистическом учете и системе государственной статистики в Российской Федерации» (ст.4 п.5; ст.9 п.1).				

СЕЛЬСКОЕ И ЛЕСНОЕ ХОЗЯЙСТВО СЕЛЬСКОЕ ХОЗЯЙСТВО

Животноводство. На конец июня 2022 г. поголовье крупного рогатого скота в хозяйствах всех сельхозпроизводителей, по расчетам, составило 172,1 тыс. голов (на 4,7% меньше по сравнению с соответствующей датой предыдущего года), из него коров – 60,6 тыс. голов (на 12,4% больше), свиней – 2397,3 тыс. голов (на 10,2% больше), овец и коз – 154,8 тыс. голов (на 4,4% меньше).

В структуре поголовья скота на хозяйства населения приходится 24,7% поголовья крупного рогатого скота, 1,1% свиней, 46,6% овец и коз (на конец июня 2021 г. соответственно – 28,2%, 1,4% и 55,9%).

ДИНАМИКА ПОГОЛОВЬЯ СКОТА В ХОЗЯЙСТВАХ ВСЕХ КАТЕГОРИЙ

на конец месяца; в процентах

	<i>Крупный рогатый скот</i>		<i>Из него коровы</i>		<i>Свиньи</i>		<i>Овцы и козы</i>	
	<i>к соответствующей дате предыдущего года</i>	<i>к соответствующей дате предыдущего месяца</i>	<i>к соответствующей дате предыдущего года</i>	<i>к соответствующей дате предыдущего месяца</i>	<i>к соответствующей дате предыдущего года</i>	<i>к соответствующей дате предыдущего месяца</i>	<i>к соответствующей дате предыдущего года</i>	<i>к соответствующей дате предыдущего месяца</i>
2021 г.								
январь	101,2	100,4	94,7	99,0	101,8	94,8	105,1	100,6
февраль	102,0	101,6	94,2	99,7	95,2	99,0	102,4	103,1
март	101,8	102,3	94,6	100,7	93,0	99,5	101,3	106,6
апрель	103,7	101,7	94,7	98,7	92,2	100,7	103,1	105,2
май	103,8	100,9	95,0	99,9	91,9	101,3	102,1	99,9
июнь	103,8	100,7	96,7	100,2	91,9	101,1	106,8	101,4
июль	106,9	102,1	101,3	105,2	93,8	102,9	105,0	97,8
август	108,4	100,3	103,9	102,2	94,4	101,2	106,2	98,3
сентябрь	108,0	98,1	105,8	101,9	99,4	102,1	105,7	98,6
октябрь	109,5	99,9	107,8	100,6	99,9	103,0	106,4	98,9
ноябрь	106,7	97,9	108,3	99,9	99,8	99,4	104,7	97,6
декабрь	103,5	97,8	107,9	99,7	105,0	100,2	105,5	97,9

	Крупный рогатый скот		Из него коровы		Свиньи		Овцы и козы	
	к соответствующей дате предыдущего года	к соответствующей дате предыдущего месяца	к соответствующей дате предыдущего года	к соответствующей дате предыдущего месяца	к соответствующей дате предыдущего года	к соответствующей дате предыдущего месяца	к соответствующей дате предыдущего года	к соответствующей дате предыдущего месяца
2022 г.								
январь	103,0	99,9	110,3	101,2	110,8	99,9	106,6	101,6
февраль	100,9	99,6	110,8	100,2	112,9	100,8	103,6	100,2
март	99,1	100,5	110,7	100,6	112,6	99,4	99,0	101,8
апрель	97,0	99,5	112,3	100,2	112,4	100,4	96,0	102,0
май	95,7	99,5	112,4	100,0	110,2	99,3	96,1	100,1
июнь	95,3	100,3	112,4	100,2	110,2	101,2	95,6	100,8

В сельскохозяйственных организациях на конец июня 2022 г. по сравнению с соответствующей датой 2021 г. поголовье крупного рогатого скота увеличилось на 1,0%, коров – на 23,7%, свиней на 10,5%, овец и коз – на 20,0%. Поголовье птицы уменьшилось на 2,6%.

В январе-июне 2022 г. в хозяйствах всех категорий, по расчетам, произведено скота и птицы на убой (в живом весе) 332,0 тыс. т, молока – 214,9 тыс. т, яиц – 78,0 млн шт.

ПРОИЗВОДСТВО ОСНОВНЫХ ВИДОВ ПРОДУКЦИИ ЖИВОТНОВОДСТВА В ХОЗЯЙСТВАХ ВСЕХ КАТЕГОРИЙ

	Июнь 2022 г., тыс. т	В % к		Январь-июнь 2022 г. в % к январю-июню 2021 г.	Справочно		
		июню 2021 г.	маю 2022 г.		июнь 2021 г. в % к		январь-июнь 2021 г. в % к январю-июню 2020 г.
					июню 2020 г.	маю 2021 г.	
Скот и птица на убой (в живом весе)	54,3	114,1	95,4	112,8	87,5	92,4	94,6
Молоко	41,8	127,5	106,6	129,4	95,3	103,5	99,7
Яйца, млн шт.	22,4	102,1	122,5	103,4	112,7	119,1	94,3

В сельскохозяйственных организациях в январе-июне 2022 г. выросло по сравнению с январем-июнем 2021 г. производство молока - на 42,7%, производство скота и птицы на убой (в живом весе) - на 13,0%.

Надои молока на одну корову в сельскохозяйственных организациях (без субъектов малого предпринимательства) в январе-июне 2022 г. составили 4617 кг против 3987 кг - в январе-июне 2021 г.

В январе-июне 2022 г. в структуре производства скота и птицы на убой (в живом весе) отмечалось увеличение удельного веса производства свиней и уменьшение удельного веса производства крупного рогатого скота, птицы по сравнению с соответствующим периодом 2021 г. Удельный вес производства овец и коз остался на уровне прошлого года.

ПРОИЗВОДСТВО ОСНОВНЫХ ВИДОВ СКОТА И ПТИЦЫ НА УБОЙ СЕЛЬСКОХОЗЯЙСТВЕННЫМИ ОРГАНИЗАЦИЯМИ

	Июнь 2022 г.				Январь-июнь 2022 г. в % к январю-июню 2021 г.	Справочно январь-июнь 2021 г. в % к январю-июню 2020 г.
	т	в % к		Доля производства отдельных видов скота и птицы в общем объеме производства скота и птицы на убой, %		
		июню 2021 г.	маю 2022 г.			
Скот и птица на убой (в живом весе)	53792	114,1	94,9	100,0	113,0	94,6
из них:						
крупный рогатый скот	1872	105,6	88,8	3,5	98,3	112,0
свиньи	41051	120,8	95,3	76,3	115,4	92,7
птица	10782	95,5	94,7	20,0	107,3	98,5

ЛЕСОЗАГОТОВКИ
ПРОИЗВОДСТВО ОТДЕЛЬНЫХ ВИДОВ ПРОДУКЦИИ
ПО ВИДУ ДЕЯТЕЛЬНОСТИ «ЛЕСОЗАГОТОВКИ»

	Июнь 2022 г., тыс. плотных м ³	В % к		Январь-июнь 2022 г. в % к январю-июню 2021 г.
		июню 2021 г.	маю 2022 г.	
Лесоматериалы хвойных пород	1,1	66,3	154,1	72,3
из них: круглые для распиловки и строгания	0,4	67,3	134,6	119,0
Лесоматериалы лиственных пород, за исключением тропических пород	0,6	100,0	84,9	94,3
из них: круглые для распиловки и строгания	0,4	71,0	73,3	86,5
Древесина топливная	2,2	176,0	108,9	в 3,5р.
<p>¹⁾ Данные не публикуются в целях обеспечения конфиденциальности первичных статистических данных, полученных от организаций, в соответствии с Федеральным законом от 29.11.2007 г. №282-ФЗ «Об официальном статистическом учете и системе государственной статистики в Российской Федерации» (ст.4 п.5; ст.9 п.1).</p>				

СТРОИТЕЛЬСТВО

Строительная деятельность. Объем работ, выполненных по виду деятельности «Строительство», в июне 2022 г. составил 14466,1 млн руб., или 115,7 % (в сопоставимых ценах) к уровню соответствующего периода предыдущего года, в январе-июне 2022 г. – 52099,4 млн руб. или 119,6% .

ДИНАМИКА ОБЪЕМА РАБОТ, ВЫПОЛНЕННЫХ ПО ВИДУ ДЕЯТЕЛЬНОСТИ «СТРОИТЕЛЬСТВО»

	Млн руб.	В % к	
		соответствующему периоду предыдущего года	предыдущему периоду
2021 г.			
январь	2280,1	91,7	20,6
февраль	4473,9	134,4	195,6
март	5265,0	90,7	117,1
I квартал	12019,0	103,5	
апрель	6564,3	138,3	124,0
май	7654,7	114,8	114,4
июнь	10680,2	124,0	135,5
II квартал	24899,2	124,4	
I полугодие	36918,2	116,5	
июль	10782,7	123,1	99,1
август	11433,3	130,0	104,4
сентябрь	11062,2	116,1	96,1
III квартал	33278,3	122,9	
январь-сентябрь	70196,4	119,4	
октябрь	9862,6	98,8	88,1
ноябрь	13744,6	144,4	137,7
декабрь	21431,8	168,3	154,3
IV квартал	45039,0	139,4	
год	115235,4	126,2	
2022 г.			
январь	5307,3	197,6	24,1
февраль	7111,8	133,9	132,4

	Млн руб.	В % к	
		соответствующему периоду предыдущего года	предыдущему периоду
март	7203,4	114,6	100,2
I квартал	19622,6	137,6	
апрель	7106,3	89,9	97,3
май	10904,4	119,6	151,8
июнь	14466,1	115,7	130,7
II квартал	32476,8	110,2	
I полугодие	52099,4	119,6	

Строительными организациями (крупными и средними) на 1 июля 2022 г. объем заключенных договоров строительного подряда и прочих заказов (контрактов) составил 19672,5 млн руб.

Жилищное строительство. В июне 2022 г. возведен 1 многоквартирный дом. Населением построено 170 жилых домов, из них 24 – на земельных участках, предназначенных для ведения садоводства. Всего построено 362 новые квартиры.

В январе-июне 2022 г. возведено 9 многоквартирных домов. Населением построено 1159 жилых домов, из них на участках для ведения садоводства 129. Всего построено 2020 новых квартир.

ДИНАМИКА ВВОДА В ДЕЙСТВИЕ ЖИЛЫХ ДОМОВ

	М ² общей площади жилых помещений	В % к	
		соответствующему периоду предыдущего года	предыдущему периоду
2021 г.			
январь	15628	100,4	14,0
февраль	38249	97,1	в 2,4р.
март	36664	76,0	95,9
I квартал	90541	87,8	40,8
апрель	50558	в 2,9р.	137,9
май	19320	123,4	38,2
июнь	32869	100,3	170,1

	<i>M² общей площади жилых помещений</i>	<i>B % к</i>	
		<i>соответствующему периоду предыдущего года</i>	<i>предыдущему периоду</i>
II квартал	102747	155,7	113,5
I полугодие	193288	114,3	
июль	61063	167,2	185,8
август	30350	88,0	49,7
сентябрь	84731	139,6	в 2,8р.
III квартал	176144	133,7	171,4
январь-сентябрь	369432	122,8	
октябрь	30723	93,2	36,3
ноябрь	35798	54,0	116,5
декабрь	129604	105,6	в 3,6р.
IV квартал	196125	88,3	111,3
январь-декабрь	565557	108,2	
2022 г.			
январь	19469	124,6	15,0
февраль	59401	155,3	в 3,1р.
март	53206	145,1	89,6
I квартал	132076	145,9	
апрель	41489	82,1	78,0
май	42319	в 2,2р.	102,0
июнь	36513	111,1	86,3
II квартал	120321	117,1	
I полугодие	252397	130,6	

ТРАНСПОРТ

ГРУЗООБОРОТ И ПАССАЖИРООБОРОТ АВТОМОБИЛЬНОГО ТРАНСПОРТА

	Июнь 2022 г.	В % к		Январь- июнь 2022 г.	Январь-июнь 2022 г. в % к январю-июню 2021 г.
		июню 2021 г.	маю 2022 г.		
Грузооборот, тыс. т-км ¹⁾	49283,0	109,3	103,4	292458,5	127,7
из него на коммерческой основе, тыс. т-км	19926,8	151,0	102,1	118736,6	в 2,2р.
Пассажирооборот, тыс. пасс.-км ²⁾	40755,5	104,4	98,7	223928,6	106,1

¹⁾ По крупным и средним организациям.
²⁾ Без учета работы заказных автобусов.

ДИНАМИКА ГРУЗООБОРОТА И ПАССАЖИРООБОРОТА АВТОМОБИЛЬНОГО ТРАНСПОРТА

	Грузооборот ¹⁾			Пассажирооборот ²⁾		
	тыс. т-км	в % к		тыс. пасс.-км	в % к	
		соответст- вующему периоду предыду- щего года	преды- дущему периоду		соответст- вующему периоду предыду- щего года	преды- дущему периоду
2021 г.						
январь	42592,9	162,5	62,8	29912,8	55,6	90,4
февраль	32923,9	100,4	77,3	30537,2	56,3	102,1
март	32234,7	89,0	97,9	35504,1	73,4	116,3
I квартал	107751,5	113,1		95954,1	61,3	
апрель	34257,3	103,2	106,3	37488,4	в 2,7р.	105,6
май	41948,7	100,6	122,5	38606,8	в 2,2р.	103,0
июнь	45078,1	109,1	107,5	39031,2	129,9	101,1
II квартал	121284,1	104,4		115126,4	186,7	

	<i>Грузооборот¹⁾</i>			<i>Пассажирооборот²⁾</i>		
	<i>тыс. т-км</i>	<i>в % к</i>		<i>тыс. пасс.-км</i>	<i>в % к</i>	
		<i>соответст- вующему периоду предыду- щего года</i>	<i>преды- дущему периоду</i>		<i>соответст- вующему периоду предыду- щего года</i>	<i>преды- дущему периоду</i>
I полугодие	229035,6	108,3		211080,5	96,8	
июль	59314,3	90,1	131,6	39239,1	117,9	100,5
август	61851,2	77,7	104,3	39197,2	115,0	99,9
сентябрь	62687,7	85,7	101,4	38607,2	83,2	98,5
III квартал	183853,2	84,1		117043,5	102,9	
январь-сентябрь	412888,8	96,0		328124,0	98,9	
октябрь	73158,6	90,0	116,7	36674,7	80,1	95,0
ноябрь	69276,3	108,1	94,7	29618,0	83,0	80,8
декабрь	55164,9	81,3	79,6	33359,7	100,9	112,6
IV квартал	197599,8	92,7		99652,4	87,0	
год	610488,6	94,9		427776,4	95,8	
2022 г.						
январь	43997,3	103,3	79,8	32869,3	109,9	98,5
февраль	46525,4	141,3	105,7	32149,0	105,3	97,8
март	55356,0	171,7	119,0	37331,5	105,1	116,1
I квартал	145878,7	135,4		102349,8	106,7	
апрель	49640,4	144,9	89,7	39550,2	105,5	105,9
май	47656,4	113,6	96,0	41273,1	106,9	104,4
июнь	49283,0	109,3	103,4	40755,5	104,4	98,7
II квартал	146579,8	120,9		121578,8	105,6	
I полугодие	292458,5	127,7		223928,6	106,1	

¹⁾ По крупным и средним организациям.

²⁾ Без учета работы заказных автобусов.

III. РЫНКИ ТОВАРОВ

РОЗНИЧНАЯ ТОРГОВЛЯ

Оборот розничной торговли в июне 2022 г. составил 24200,3 млн руб., или 93,9% (в сопоставимых ценах) к уровню соответствующего периода предыдущего года, в январе-июне 2022 г. – 138716,1 млн руб., или 98,0%.

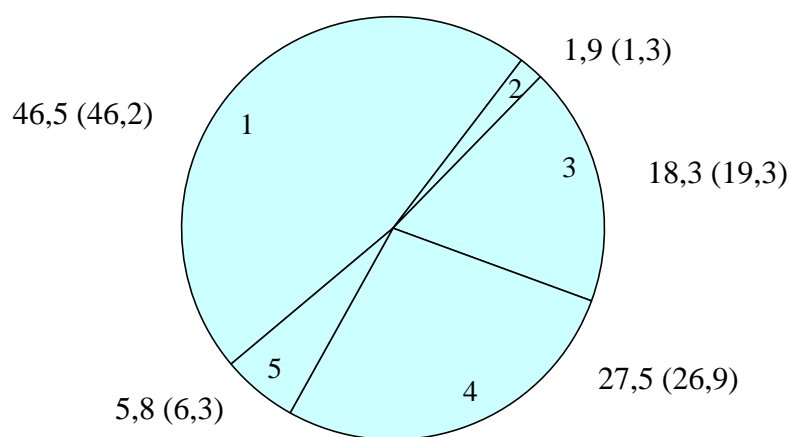
ДИНАМИКА ОБОРОТА РОЗНИЧНОЙ ТОРГОВЛИ

	Млн руб.	В % к	
		соответствующему периоду предыдущего года	предыдущему периоду
2021 г.			
январь	18718,7	95,8	83,2
февраль	18778,1	97,0	99,2
март	20238,9	96,5	106,8
I квартал	57735,7	96,5	92,5
апрель	20219,6	113,9	99,2
май	21072,6	110,6	103,0
июнь	21358,1	103,6	100,8
II квартал	62650,3	109,1	105,7
I полугодие	120386,0	102,7	
июль	22401,1	105,9	104,5
август	22911,9	106,9	102,1
сентябрь	22449,8	107,3	96,9
III квартал	67762,8	106,7	106,5
январь-сентябрь	188148,8	104,1	
октябрь	22717,7	105,9	99,6
ноябрь	22756,9	107,6	99,2
декабрь	26821,9	108,5	116,9
IV квартал	72296,5	107,4	103,1
год	260445,3	105,0	

	Млн руб.	В % к	
		соответствующему периоду предыдущего года	предыдущему периоду
2022 г.			
январь	21234,9	102,3	78,5
февраль	21345,8	102,8	99,7
март	24163,2	99,8	103,8
I квартал	66743,9	101,6	87,6
апрель	23520,3	95,7	95,0
май	24251,6	94,5	101,8
июнь	24200,3	93,9	100,2
II квартал	71972,2	94,7	98,6
I полугодие	138716,1	98,0	

В июне 2022 г. оборот розничной торговли на 94,2% формировался торговыми организациями и индивидуальными предпринимателями, осуществляющими деятельность вне рынка, доля розничных рынков и ярмарок составила 5,8% (в июне 2021 г. – соответственно 93,7% и 6,3%).

**Структура оборота розничной торговли по хозяйствующим субъектам
в июне 2022 г. (в июне 2021 г.)
(в процентах к итогу)**



- 1 – организации, не относящиеся к субъектам малого и среднего предпринимательства
- 2 – субъекты среднего предпринимательства
- 3 – малые предприятия (включая микропредприятия)
- 4 – индивидуальные предприниматели, осуществляющие деятельность вне рынка
- 5 – продажа товаров на розничных рынках и ярмарках

ОБОРОТ РОЗНИЧНОЙ ТОРГОВЛИ ТОРГУЮЩИХ ОРГАНИЗАЦИЙ И ПРОДАЖА ТОВАРОВ НА РОЗНИЧНЫХ РЫНКАХ И ЯРМАРКАХ

	Июнь 2022 г., млн руб.	В % к ¹⁾		Январь- июнь 2022 г. в % к январю- июню 2021 г.	Справочно		
		июню 2021 г.	маю 2022 г.		Июнь 2021 г. в % к ¹⁾		январь- июнь 2021 г. в % к январю- июню 2020 г.
					июню 2020 г.	маю 2021 г.	
Всего	24200,3	93,9	100,2	98,0	103,6	100,8	102,7
в том числе:							
оборот розничной торговли торгующих организаций ²⁾	22789,2	94,4	100,4	98,6	105,0	100,9	104,3
продажа товаров на розничных рынках и ярмарках	1411,1	86,5	96,4	89,7	86,8	99,8	85,0

¹⁾ В сопоставимых ценах.
²⁾ Включая индивидуальных предпринимателей, осуществляющих деятельность вне рынка.

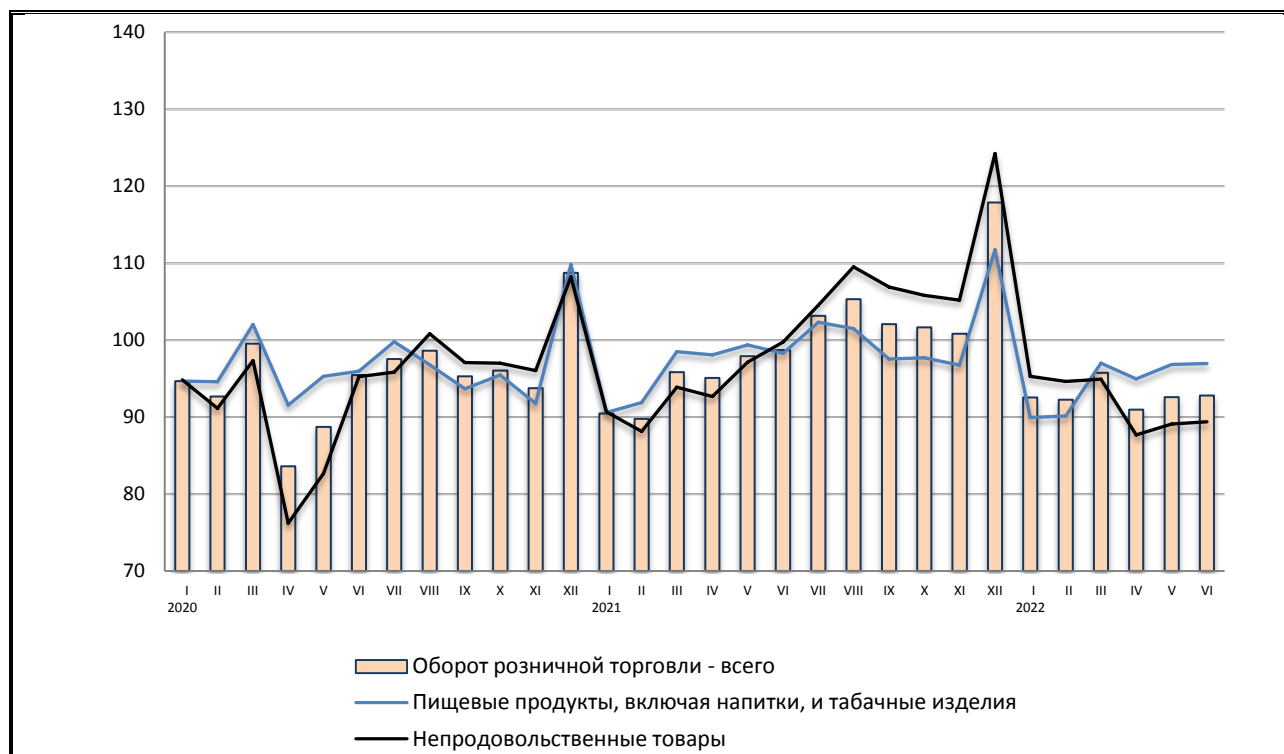
В июне 2022 г. в структуре оборота розничной торговли удельный вес **пищевых продуктов, включая напитки, и табачных изделий** составил 50,5%, **непродовольственных товаров** – 49,5% (в июне 2021 г. – 48,3% и 51,7% соответственно).

ДИНАМИКА ОБОРОТА РОЗНИЧНОЙ ТОРГОВЛИ ПИЩЕВЫМИ ПРОДУКТАМИ, ВКЛЮЧАЯ НАПИТКИ, И ТАБАЧНЫМИ ИЗДЕЛИЯМИ, НЕПРОДОВОЛЬСТВЕННЫМИ ТОВАРАМИ

	Пищевые продукты, включая напитки, и табачные изделия			Непродовольственные товары		
	млн руб.	в % к		млн руб.	в % к	
		соответст- вующему периоду предыдущего года	преды- дущему периоду		соответст- вующему периоду предыдущего года	преды- дущему периоду
2021 г.						
январь	9055,8	95,8	82,5	9662,9	95,7	83,8
февраль	9327,7	97,3	101,4	9450,4	96,8	97,2
март	10084,4	96,6	107,2	10154,5	96,5	106,5
I квартал	28467,9	96,6	94,6	29267,8	96,3	90,6

	<i>Пищевые продукты, включая напитки, и табачные изделия</i>			<i>Непродовольственные товары</i>		
	<i>млн руб.</i>	<i>в % к</i>		<i>млн руб.</i>	<i>в % к</i>	
		<i>соответствующему периоду предыдущего года</i>	<i>предыдущему периоду</i>		<i>соответствующему периоду предыдущего года</i>	<i>предыдущему периоду</i>
апрель	10133,1	107,2	99,6	10086,5	121,7	98,7
май	10369,3	104,2	101,3	10703,3	117,7	104,8
июнь	10306,8	102,4	98,9	11051,3	104,8	102,7
II квартал	30809,2	104,6	105,2	31841,1	114,0	106,2
I полугодие	59277,1	100,6		61108,9	104,8	
июль	10721,3	102,5	104,1	11679,8	109,2	104,8
август	10569,5	104,9	99,2	12342,4	108,8	104,8
сентябрь	10312,3	104,1	96,1	12137,5	110,2	97,6
III квартал	31603,1	103,8	101,9	36159,7	109,4	110,9
январь-сентябрь	90880,2	101,7		97268,6	106,4	
октябрь	10602,2	102,3	100,2	12115,5	109,2	99,0
ноябрь	10625,6	105,4	99,0	12131,3	109,6	99,4
декабрь	12378,4	101,7	115,5	14443,5	114,9	118,1
IV квартал	33606,2	103,0	101,6	38690,3	111,4	104,5
год	124486,4	102,0		135958,9	107,8	
2022 г.						
январь	10096,4	98,9	80,5	11138,5	105,5	76,7
февраль	10238,4	97,7	100,2	11107,4	107,7	99,3
март	11679,9	98,2	107,6	12483,3	101,5	100,3
I квартал	32014,7	98,2	90,4	34729,2	104,8	85,1
апрель	11850,8	96,7	97,9	11669,5	94,8	92,4
май	12293,7	97,3	102,0	11957,9	91,8	101,6
июнь	12211,5	98,5	100,1	11988,8	89,6	100,3
II квартал	36356,0	97,5	103,8	35616,2	92,0	93,8
I полугодие	68370,7	97,9		70345,4	98,1	

**Динамика оборота розничной торговли
пищевыми продуктами, включая напитки, и табачными изделиями,
непродовольственными товарами
в % к среднемесячному значению 2019 г.**



**ИЗМЕНЕНИЕ ПРОДАЖИ И ЗАПАСОВ ОСНОВНЫХ ПРОДУКТОВ
ПИТАНИЯ И НЕПРОДОВОЛЬСТВЕННЫХ ТОВАРОВ В
ОРГАНИЗАЦИЯХ РОЗНИЧНОЙ ТОРГОВЛИ, НЕ ОТНОСЯЩИХСЯ
К СУБЪЕКТАМ МАЛОГО ПРЕДПРИНИМАТЕЛЬСТВА**

	Продано в июне 2022 г. в % к маю 2022 г. ¹⁾	Запасы на 1 июля 2022 г. в % к запасам на 1 июня 2022 г. ¹⁾	Обеспеченность запасами, в днях торговли	
			на 1 июля 2022 г.	<u>справочно</u> на 1 июня 2022 г.
Мясо и мясные продукты	97,7	105,4	8	7
из них:				
мясо животных	98,6	84,6	2	3
мясо домашней птицы	93,8	112,9	2	2

	<i>Продано в июне 2022 г. в % к маю 2022 г.¹⁾</i>	<i>Запасы на 1 июля 2022 г. в % к запасам на 1 июня 2022 г.¹⁾</i>	<i>Обеспеченность запасами, в днях торговли</i>	
			<i>на 1 июля 2022 г.</i>	<i>справочно на 1 июня 2022 г.</i>
продукты из мяса и мяса птицы	99,1	106,4	9	8
консервы из мяса и мяса птицы	94,0	103,0	93	84
Рыба, ракообразные и моллюски	93,7	97,6	29	28
из них: консервы из рыбы и морепродуктов	90,2	98,1	52	47
Животные масла и жиры	91,0	94,0	10	10
Растительные масла	102,6	104,9	31	30
Молочные продукты	96,7	106,5	12	11
из них: молоко питьевое	97,0	121,8	5	4
сыры жирные	94,7	109,8	19	16
консервы молочные сухие, сублимированные	96,5	97,5	70	69
Яйца	95,2	95,5	5	5
Сахар	149,0	141,2	21	22
Кондитерские изделия	91,4	103,6	27	24
Чай	94,1	97,2	41	40
Соль	103,5	132,7	35	27
Хлеб и хлебобулочные изделия	93,5	112,8	3	2
Мука	102,1	124,3	35	29
Крупа	94,6	98,3	29	28

	Продано в июне 2022 г. в % к маю 2022 г. ¹⁾	Запасы на 1 июля 2022 г. в % к запасам на 1 июня 2022 г. ¹⁾	Обеспеченность запасами, в днях торговли	
			на 1 июля 2022 г.	<u>справочно</u> на 1 июня 2022 г.
Макаронные изделия	97,8	104,0	27	26
Свежий картофель	115,7	122,3	2	2
Свежие овощи	119,8	125,1	3	3
Свежие фрукты	103,7	111,0	3	3
Мужская, женская и детская одежда	109,1	89,5	49	60
Обувь	107,1	96,0	107	119
Компьютеры	112,5	104,5	61	66
Мобильные телефоны	98,7	95,4	43	44
Телевизоры	88,7	99,9	136	120
Холодильники и морозильники	150,9	97,9	89	137
Стиральные машины	125,3	92,7	53	71
Мебель	107,4	97,6	50	55
Строительные материалы	93,7	121,4	28	22
Автомобили легковые ²⁾	157,0	99,2	69	109
Бензины автомобильные ²⁾	104,0	93,8	5	6
Лекарственные средства	97,5	107,2	56	51

¹⁾ В сопоставимых ценах.

²⁾ С учетом данных по организациям других видов деятельности, осуществляющим розничную торговлю.

IV. ЦЕНЫ

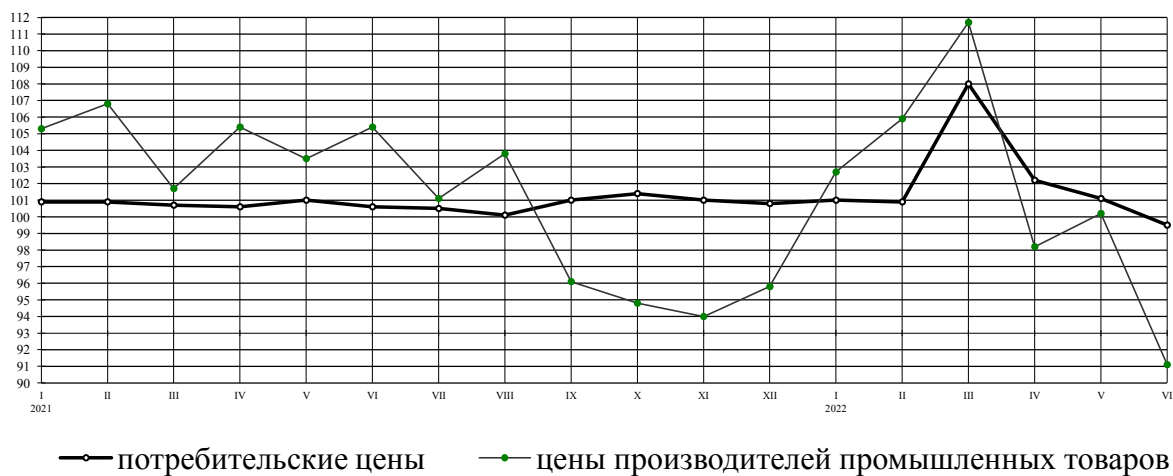
ИНДЕКСЫ ЦЕН И ТАРИФОВ

на конец периода; в процентах

	К предыдущему месяцу			Июнь 2022 г. к		I полу- годие 2022 г. к I полу- годию 2021 г.	Справочно июнь 2021 г. к декабрю 2020 г.
	апрель 2022 г.	май 2022 г.	июнь 2022 г.	декабрю 2021 г.	июню 2021 г.		
Индекс потребительских цен	102,2	101,1	99,5	113,2	118,6	116,0	104,8
Индекс цен производителей промышленных товаров ¹⁾	98,2	100,2	91,1	108,8	92,1	106,8	131,6
Индекс тарифов на грузовые перевозки	113,1	100,0	100,0	114,3	114,5	115,0	108,3

¹⁾ На товары, предназначенные для реализации на внутреннем рынке.

**Индексы потребительских цен
и цен производителей промышленных товаров
на конец месяца, в % к предыдущему месяцу**



ПОТРЕБИТЕЛЬСКИЕ ЦЕНЫ

В июне 2022 г. по сравнению с предыдущим месяцем **индекс потребительских цен** составил 99,5%, в том числе на продовольственные товары – 99,2%, непродовольственные товары – 100,1%, услуги – 98,9%.

ИНДЕКСЫ ПОТРЕБИТЕЛЬСКИХ ЦЕН И ТАРИФОВ НА ТОВАРЫ И УСЛУГИ

на конец периода; в процентах

	<i>Всего</i>		<i>В том числе на</i>					
	<i>к предыдущему периоду</i>	<i>к декабрю предыдущего года</i>	<i>продовольственные товары</i>		<i>непродовольственные товары</i>		<i>услуги</i>	
			<i>к предыдущему периоду</i>	<i>к декабрю предыдущего года</i>	<i>к предыдущему периоду</i>	<i>к декабрю предыдущего года</i>	<i>к предыдущему периоду</i>	<i>к декабрю предыдущего года</i>
2021 г.								
январь	100,9	100,9	101,2	101,2	100,7	100,7	100,5	100,5
февраль	100,9	101,8	101,5	102,7	100,6	101,4	100,2	100,7
март	100,7	102,5	100,9	103,6	100,9	102,3	100,0	100,7
I квартал	102,5		103,6		102,3		100,7	
апрель	100,6	103,2	100,9	104,6	100,6	102,9	100,1	100,9
май	101,0	104,2	101,1	105,7	101,2	104,1	100,7	101,5
июнь	100,6	104,8	100,5	106,3	100,6	104,7	100,6	102,1
II квартал	102,3		102,5		102,4		101,4	
июль	100,5	105,3	99,9	106,1	100,8	105,6	101,0	103,1
август	100,1	105,4	99,4	105,5	100,9	106,5	100,1	103,2
сентябрь	101,0	106,4	101,5	107,1	100,8	107,3	100,1	103,3
III квартал	101,6		100,8		102,5		101,2	
октябрь	101,4	107,9	102,6	109,9	100,8	108,2	100,0	103,4
ноябрь	101,0	109,0	101,3	111,3	100,7	109,0	100,9	104,3
декабрь	100,8	109,8	100,9	112,3	100,8	109,8	100,5	104,8
IV квартал	103,2		104,8		102,3		101,5	
2022 г.								
январь	101,0	101,0	101,3	101,3	100,5	100,5	101,3	101,3
февраль	100,9	101,9	101,2	102,6	100,4	101,0	101,3	102,6
март	108,0	110,1	106,2	109,0	111,4	112,5	104,5	107,3

	<i>Всего</i>		<i>В том числе на</i>					
	<i>к предыдущему периоду</i>	<i>к декабрю предыдущего года</i>	<i>продовольственные товары</i>		<i>непродовольственные товары</i>		<i>услуги</i>	
			<i>к предыдущему периоду</i>	<i>к декабрю предыдущего года</i>	<i>к предыдущему периоду</i>	<i>к декабрю предыдущего года</i>	<i>к предыдущему периоду</i>	<i>к декабрю предыдущего года</i>
I квартал	110,1		109,0		112,5		107,3	
апрель	102,2	112,5	103,8	113,1	101,2	113,8	101,3	108,7
май	101,1	113,7	101,8	115,1	100,9	114,8	99,9	108,6
июнь	99,5	113,2	99,2	114,2	100,1	114,8	98,9	107,4
II квартал	102,8		104,8		102,1		100,1	

Базовый индекс потребительских цен (БИПЦ), исключающий изменения цен на отдельные товары, подверженные влиянию факторов, которые носят административный, а также сезонный характер, в июне 2022 г. составил 99,8%, с начала года – 116,3% (в июне 2021 г. – 100,6%, с начала года – 104,7%).

Стоимость фиксированного набора потребительских товаров и услуг для межрегиональных сопоставлений покупательной способности населения в расчете на месяц в конце июне 2022 г. составила 17961,80 руб. За месяц стоимость снизилась на 0,4%, с начала года – увеличилась на 8,7% (в июне 2021 г. – увеличилась на 1,0%, с начала года – на 5,3%).

На **продовольственные товары** цены в июне 2022 г. снизились на 0,8%, с начала года – увеличились на 14,2% (в июне 2021 г. – увеличились на 0,5%, с начала года – на 6,3%).

ИНДЕКСЫ ЦЕН НА ОТДЕЛЬНЫЕ ГРУППЫ И ВИДЫ ПРОДОВОЛЬСТВЕННЫХ ТОВАРОВ

на конец периода; в процентах

	<i>К предыдущему месяцу</i>			<i>Июнь 2022 г. к</i>		<i>I полугодие 2022 г. к I полугодию 2021 г.</i>	<i>Справочно июнь 2021 г. к декабрю 2020 г.</i>
	<i>апрель 2022 г.</i>	<i>май 2022 г.</i>	<i>июнь 2022 г.</i>	<i>декабрю 2021 г.</i>	<i>июню 2021 г.</i>		
Продукты питания	104,2	101,9	99,0	115,0	122,3	119,4	106,6
Хлеб и хлебобулочные	103,1	102,0	101,8	112,7	122,6	117,7	105,7

	<i>К предыдущему месяцу</i>			<i>Июнь 2022 г. к</i>		<i>I полугодие 2022 г. к I полугодию 2021 г.</i>	<i>Справочно июль 2021 г. к декабрю 2020 г.</i>
	<i>апрель 2022 г.</i>	<i>май 2022 г.</i>	<i>июнь 2022 г.</i>	<i>декабрю 2021 г.</i>	<i>июню 2021 г.</i>		
изделия							
Крупа и бобовые	107,4	103,5	102,3	129,1	142,6	131,2	107,5
Макаронные изделия	107,2	102,6	99,6	121,7	136,0	128,3	104,0
Мясо и птица	101,7	98,7	98,1	100,2	107,0	110,5	111,9
Рыба и морепродукты пищевые	105,1	100,8	100,5	113,6	117,1	117,8	110,0
Молоко и молочная продукция	105,3	102,2	100,3	117,1	123,7	119,6	104,7
Масло сливочное	104,9	102,0	97,2	110,2	121,3	118,9	100,9
Масло подсолнечное	104,3	107,0	99,7	117,8	127,7	119,5	100,5
Яйца куриные	98,8	79,9	94,7	74,5	102,3	99,2	79,2
Сахар-песок	98,2	97,0	91,1	132,4	142,6	153,6	105,1
Фрунтово-ягодные консервы							
Плодоовощная продукция	101,9	103,9	90,1	124,1	124,4	131,5	122,8
Алкогольные напитки	100,5	101,0	100,8	108,7	109,3	107,3	103,8

В июне 2022 г. снизились цены на плодоовощную продукцию – на 9,9%, сахар – на 8,9%, яйца – на 5,3%, мясо и птицу, консервы фрунтово-ягодные, колбасные изделия, масло и жиры, муку, мороженое – на 1,0% - 1,9%. Одновременно с этим, увеличились цены на чай, кофе, какао – на 4,3%, кондитерские изделия, напитки безалкогольные, хлеб и хлебобулочные изделия – на 1,8% - 2,6%.

Среди плодоовощной продукции значительно подешевели: капуста белокочанная свежая – на 39,8%, огурцы свежие – на 35,9%, помидоры свежие – на 31,1%, свёкла столовая – на 19,3%, бананы – на 14,0%, виноград – на 13,7%, апельсины – на 12,2%, чеснок – на 11,8%, морковь, груши – на 11,5%, лук репчатый – на 7,8%. В тоже время подорожали яблоки – на 9,3%, лимоны – на 2,8%.

Стоимость условного (минимального) набора продуктов питания в июне 2022 г. составила 5657,09 руб., и по сравнению с предыдущим месяцем снизилась на 1,5%, с начала года – увеличилась на 18,5% (в июне 2021 г. – увеличилась на 4,6%, с начала года – 19,4%).

Цены на **непродовольственные товары** в июне 2022 г. увеличились на 0,1%, с начала года – на 14,8% (в июне 2021 г. – на 0,6%, с начала года – на 4,7%).

ИНДЕКСЫ ЦЕН НА ОТДЕЛЬНЫЕ ГРУППЫ НЕПРОДОВОЛЬСТВЕННЫХ ТОВАРОВ

на конец периода; в процентах

	<i>К предыдущему месяцу</i>			<i>Июнь 2022 г. к</i>		<i>I полу- годие 2022 г. к I полу- годю 2021 г.</i>	<i>Справочно июнь 2021 г. к декабрю 2020 г.</i>
	<i>апрель 2022 г.</i>	<i>май 2022 г.</i>	<i>июнь 2022 г.</i>	<i>декабрю 2021 г.</i>	<i>июню 2021 г.</i>		
Ткани	102,0	100,0	100,1	115,8	116,1	114,0	104,6
Одежда и белье	102,0	100,6	100,2	109,3	112,9	110,2	102,1
Трикотажные изделия	102,1	100,2	99,3	108,2	111,8	109,7	101,2
Обувь	101,6	100,2	99,2	106,0	108,8	107,6	101,3
Моющие и чистящие средства	110,8	102,9	100,3	132,7	133,9	121,5	103,4
Табачные изделия	100,2	101,0	101,5	103,9	110,1	113,6	110,9
Электротовары и другие бытовые приборы	94,4	102,5	100,2	118,4	121,7	116,6	102,0
Телерадиотовары	87,6	94,9	98,6	102,2	109,2	117,4	103,1
Строительные материалы	103,1	99,1	98,2	109,6	112,9	124,9	119,0
Бензин автомобильный	99,2	99,95	99,9	99,2	103,0	105,6	105,2
Медикаменты	100,5	99,5	100,1	108,1	110,8	108,5	102,0

В июне 2022 г. подорожали спички – на 14,7%, парфюмерно-косметические товары, бумажно-беловые товары, школьно-письменные принадлежности и канцелярские товары, галантерея, табачные изделия,

печатные издания – на 1,3% - 3,6%. Снизилась цена на велосипеды и мотоциклы, ювелирные изделия, строительные материалы, средства связи, телерадиотовары – на 1,4% - 3,5%.

Цены и тарифы на услуги в июне 2022 г. снизились на 1,1%, с начала года – увеличились на 7,4% (в июне 2021 г. – увеличились на 0,6%, с начала года – на 2,1%).

ИНДЕКСЫ ЦЕН И ТАРИФОВ НА ОТДЕЛЬНЫЕ ГРУППЫ И ВИДЫ УСЛУГ

на конец периода; в процентах

	<i>К предыдущему месяцу</i>			<i>Июнь 2022 г. к</i>		<i>I полу- годие 2022 г. к I полу- годию 2021 г.</i>	<i>Справочно июнь 2021 г. к декабрю 2020 г.</i>
	<i>апрель 2022 г.</i>	<i>май 2022 г.</i>	<i>июнь 2022 г.</i>	<i>декабрю 2021 г.</i>	<i>июню 2021 г.</i>		
Услуги организаций ЖКХ, оказываемые населению	100,0	100,0	100,0	100,5	103,0	102,9	100,3
жилищные (без аренды квартир у частных лиц)	100,0	100,0	100,0	102,9	103,8	103,5	102,0
из них: оплата жилья в домах государственного и муниципального жилищных фондов	100,0	100,0	100,0	100,6	102,0	101,3	99,4
содержание, ремонт жилья для граждан-собственников жилья в результате приватизации, граждан-собственников жилых помещений по иным основаниям	100,0	100,0	100,0	100,5	102,1	101,1	98,5
услуги по организации и выполнению работ по эксплуатации домов ЖК, ЖСК, ТСЖ	100,0	100,0	100,0	100,0	103,1	103,5	100,7
коммунальные	100,0	100,0	100,0	100,0	102,8	102,8	100,0

	<i>К предыдущему месяцу</i>			<i>Июнь 2022 г. к</i>		<i>I полу- годие 2022 г. к I полу- годию 2021 г.</i>	<i>Справочно июнь 2021 г. к декабрю 2020 г.</i>
	<i>апрель 2022 г.</i>	<i>май 2022 г.</i>	<i>июнь 2022 г.</i>	<i>декабрю 2021 г.</i>	<i>июню 2021 г.</i>		
услуги							
из них:							
водоснабжение холодное	100,0	100,0	100,0	100,0	104,3	104,3	100,0
водоотведение	100,0	100,0	100,0	100,0	104,4	104,4	100,0
водоснабжение горячее	100,0	100,0	100,0	100,0	104,5	104,5	100,0
отопление	100,0	100,0	100,0	100,0	104,2	104,2	100,0
газоснабжение	100,0	100,0	100,0	100,0	101,0	101,0	100,0
электроснабжение	100,0	100,0	100,0	100,0	103,3	103,3	100,0
Услуги гостиниц и прочих мест проживания	100,4	100,3	100,4	101,3	106,0	105,2	100,3
Медицинские услуги	100,7	100,2	100,2	107,0	107,8	107,3	103,5
Услуги пассажира транспортного	100,3	101,2	103,1	110,5	111,4	111,4	110,4
Услуги связи	106,0	103,9	94,9	104,7	109,3	109,1	101,4
Услуги организаций культуры	100,0	100,0	100,0	101,5	102,1	101,8	100,1
Санаторно- оздоровительные услуги	100,0	91,1	100,0	91,9	91,9	97,9	100,5
Услуги дошкольного воспитания	100,0	100,0	100,0	112,7	115,6	114,5	101,9
Услуги образования	100,0	100,1	100,0	102,1	104,9	105,3	101,1
Бытовые услуги	101,6	101,6	100,3	112,8	117,1	115,4	105,0
Услуги зарубежного туризма	99,7	102,1	107,4	140,6	140,7	137,9	114,3
Услуги физической культуры и спорта	99,5	98,7	100,9	100,5	110,5	109,1	98,2
Услуги страхования	107,1	100,0	100,0	130,7	130,7	126,1	102,8

В июне 2022 г. стали дешевле услуги банков – на 8,1%. В то же время, подорожал проезд в поездах дальнего следования – на 12,0%, услуги в сфере зарубежного туризма, экскурсионные услуги, почтовая связь – на 2,6% - 7,4%.

ЦЕНЫ ПРОИЗВОДИТЕЛЕЙ

Индекс цен производителей промышленных товаров в июне 2022 г. относительно предыдущего месяца, по предварительным данным, составил 91,1%, в том числе в добыче полезных ископаемых – 63,2%, в обрабатывающих производствах – 100,8%, в обеспечении электрической энергией, газом и паром; кондиционировании воздуха – 94,3%, в водоснабжении; водоотведении, организации сбора и утилизации отходов, деятельности по ликвидации загрязнений – 100,0%.

ИНДЕКСЫ ЦЕН ПРОИЗВОДИТЕЛЕЙ ПРОМЫШЛЕННЫХ ТОВАРОВ¹⁾ на конец периода; в процентах

	<i>Всего</i>		<i>Из них по видам деятельности</i>					
	<i>к предыдущему периоду</i>	<i>к декабрю предыдущего года</i>	<i>добыча полезных ископаемых</i>		<i>обрабатывающие производства</i>		<i>обеспечение электрической энергией, газом и паром; кондиционирование воздуха</i>	
			<i>к предыдущему периоду</i>	<i>к декабрю предыдущего года</i>	<i>к предыдущему периоду</i>	<i>к декабрю предыдущего года</i>	<i>к предыдущему периоду</i>	<i>к декабрю предыдущего года</i>
2021 г.								
январь	105,3	105,3	118,8	118,8	101,5	101,5	101,4	101,4
февраль	106,8	112,5	118,0	140,3	102,0	103,5	107,3	108,8
март	101,7	114,4	99,3	139,2	102,4	105,9	104,1	113,3
I квартал	114,4		139,2		105,9		113,3	
апрель	105,4	120,6	115,7	161,2	103,3	109,4	95,2	107,9
май	103,5	124,8	107,6	173,4	101,9	111,5	101,3	109,3
июнь	105,4	131,6	117,1	в 2,0р.	100,8	112,3	97,3	106,3
II квартал	115,0		145,9		106,1		93,8	
июль	101,1	133,1	99,0	в 2,0р.	101,0	113,4	106,7	113,5
август	103,8	138,2	107,0	в 2,2р.	102,1	115,8	103,0	116,8
сентябрь	96,1	132,7	88,1	189,6	99,5	115,2	103,8	121,3

	<i>Всего</i>		<i>Из них по видам деятельности</i>					
	<i>к предыду- щему периоду</i>	<i>к декаб- рю пре- дыду- щего года</i>	<i>добыча полезных иско- паемых</i>		<i>обрабатываю- щие производства</i>		<i>обеспечение элек- трической энерги- ей, газом и паром; кондиционирование воздуха</i>	
			<i>к преды- дущему периоду</i>	<i>к декаб- рю пре- дыду- щего года</i>	<i>к преды- дущему периоду</i>	<i>к декаб- рю пре- дыду- щего года</i>	<i>к преды- дущему периоду</i>	<i>к декаб- рю пре- дыду- щего года</i>
III квартал	100,9		93,4		102,6		114,0	
октябрь	94,8	125,8	80,4	152,4	102,9	118,6	97,7	118,4
ноябрь	94,0	118,2	85,0	129,6	98,3	116,6	93,5	110,7
декабрь	95,8	113,3	84,5	109,4	100,0	116,6	97,8	108,3
IV квартал	85,4		57,7		101,2		89,3	
2022 г.								
январь	102,7	102,7	108,1	108,1	100,8	100,8	102,1	102,1
февраль	105,9	108,7	119,8	129,6	101,4	102,2	101,4	103,5
март	111,7	121,4	114,1	147,8	112,5	114,9	104,9	108,6
I квартал	121,4		147,8		114,9		108,6	
апрель	98,2	119,2	85,5	126,3	104,5	120,0	98,3	106,8
май	100,2	119,4	94,4	119,3	102,4	123,0	100,5	107,2
июнь	91,1	108,8	63,2	75,3	100,8	124,0	94,3	101,2
II квартал	89,6		51,0		107,9		93,2	
¹⁾ На товары, предназначенные для реализации на внутреннем рынке, по видам деятельности "Добыча полезных ископаемых", "Обрабатывающие производства", "Обеспечение электрической энергией, газом и паром; кондиционирование воздуха", "Водоснабжение; водоотведение, организация сбора и утилизации отходов, деятельность по ликвидации загрязнений".								

ИНДЕКСЫ ЦЕН ПРОИЗВОДИТЕЛЕЙ ПРОМЫШЛЕННЫХ ТОВАРОВ ПО ВИДАМ ЭКОНОМИЧЕСКОЙ ДЕЯТЕЛЬНОСТИ

на конец периода; в процентах

	<i>К предыдущему месяцу</i>			<i>Июнь 2022 г. к</i>		<i>I полугодие 2022 г. к I полугодию 2021 г.</i>	<i>Справочно июнь 2021 г. к декабрю 2020 г.</i>
	<i>апрель 2022 г.</i>	<i>май 2022 г.</i>	<i>июнь 2022 г.</i>	<i>декабрю 2021 г.</i>	<i>июню 2021 г.</i>		
Добыча полезных ископаемых	85,5	94,4	63,2	75,3	40,5	82,4	в 2,0р.
в том числе:							
добыча металлических руд	85,4	94,4	63,0	75,2	40,4	82,4	в 2,0р.
добыча прочих полезных ископаемых	102,8	101,4	99,7	105,3	107,3	93,9	85,0
Обрабатывающие производства	104,5	102,4	100,8	124,0	127,5	121,8	112,3
из них:							
производство пищевых продуктов	103,4	99,9	99,7	112,6	114,7	113,1	112,6
производство напитков	100,1	101,6	99,6	102,3	97,5	96,0	106,0
производство текстильных изделий	99,96	102,5	108,7	119,4	135,8	122,0	109,0
обработка древесины и производство изделий из дерева и пробки, кроме мебели, производство изделий из соломки и материалов для плетения	101,9	97,3	115,4	134,4	151,8	141,8	113,0
производство бумаги и бумажных изделий	99,95	97,7	99,8	101,1	102,4	118,7	140,5

	<i>К предыдущему месяцу</i>			<i>Июнь 2022 г. к</i>		<i>I полугодие 2022 г. к I полугодю 2021 г.</i>	<i>Справочно июнь 2021 г. к декабрю 2020 г.</i>
	<i>апрель 2022 г.</i>	<i>май 2022 г.</i>	<i>июнь 2022 г.</i>	<i>декабрю 2021 г.</i>	<i>июню 2021 г.</i>		
производство химических веществ и химических продуктов	108,6	103,9	99,5	120,7	159,3	152,1	107,7
производство лекарственных средств и материалов, применяемых в медицинских целях	114,1	114,2	100,4	187,8	187,8	147,1	100,0
производство резиновых и пластмассовых изделий	105,8	102,8	103,5	120,8	133,2	135,5	124,2
производство прочей неметаллической минеральной продукции	99,9	100,3	102,6	124,5	134,6	131,6	105,9
производство металлургическое	100,0	97,1	100,0	100,0	108,0	109,6	100,0
производство электрического оборудования	100,4	100,1	99,9	147,2	147,5	138,1	107,2
производство автотранспортных средств, прицепов и полуприцепов	100,0	141,0	100,0	141,0	148,1	124,6	106,7
производство прочих транспортных средств и оборудования	100,0	100,0	119,0	140,9	146,9	124,1	100,0
производство прочих готовых изделий	92,0	100,0	100,0	92,0	94,7	98,9	101,4

	<i>К предыдущему месяцу</i>			<i>Июнь 2022 г. к</i>		<i>I полугодие 2022 г. к I полугодю 2021 г.</i>	<i>Справочно июнь 2021 г. к декабрю 2020 г.</i>
	<i>апрель 2022 г.</i>	<i>май 2022 г.</i>	<i>июнь 2022 г.</i>	<i>декабрю 2021 г.</i>	<i>июню 2021 г.</i>		
Обеспечение электрической энергией, газом и паром; кондиционирование воздуха	98,3	100,5	94,3	101,2	103,0	105,2	106,3
в том числе:							
производство, передача и распределение электроэнергии	98,1	100,5	93,6	101,2	102,8	105,3	107,5
производство и распределение газообразного топлива	100,0	100,0	100,0	105,1	108,7	108,7	100,0
производство, передача и распределение пара и горячей воды; кондиционирование воздуха	100,0	100,0	100,0	100,0	104,0	104,0	100,0
Водоснабжение; водоотведение, организация сбора и утилизации отходов, деятельность по ликвидации загрязнений	100,0	100,0	100,0	100,0	105,6	105,6	99,3

Индекс тарифов на грузовые перевозки автомобильным транспортом в июне 2022 г., по предварительным данным, составил 100,0%, по сравнению с декабрем 2021 г. – 114,3%.

V. ФИНАНСОВАЯ ДЕЯТЕЛЬНОСТЬ ОРГАНИЗАЦИЙ

ФИНАНСОВЫЕ РЕЗУЛЬТАТЫ ДЕЯТЕЛЬНОСТИ ОРГАНИЗАЦИЙ

В январе-мае 2022 г., по оперативным данным, сальдированный финансовый результат (прибыль минус убыток) по крупным и средним организациям (без кредитных организаций, государственных (муниципальных) учреждений, некредитных финансовых организаций) в действующих ценах составил 90041,5 млн рублей (228 организаций получили прибыль в размере 93203,9 млн рублей, 97 организаций имели убыток на сумму 3162,4 млн рублей).

ФИНАНСОВЫЕ РЕЗУЛЬТАТЫ ДЕЯТЕЛЬНОСТИ ОРГАНИЗАЦИЙ ПО ВИДАМ ЭКОНОМИЧЕСКОЙ ДЕЯТЕЛЬНОСТИ в январе-мае 2022 г.

	Сальдо прибылей и убытков (-)		Сумма прибыли		Сумма убытка	
	млн рублей	в % к январю-маю 2021 ^{1);2)}	млн рублей	в % к январю-маю 2021 ¹⁾	млн рублей	в % к январю-маю 2021 ¹⁾
Всего	90041,5	108,7	93203,9	107,5	3162,4	81,6
в том числе:						
сельское, лесное хозяйство, охота, рыболовство и рыбоводство	14439,0	102,1	15558,2	94,2	1119,2	47,2
добыча полезных ископаемых	... ³⁾	106,4	... ³⁾	106,4	-	-
обрабатывающие производства	8893,7	113,6	9936,8	122,4	1043,2	в 3,6р.
в том числе:						
производство пищевых продуктов	1531,8	121,8	1819,1	127,6	287,2	170,6
производство напитков	... ³⁾	18,4	... ³⁾	20,7	... ³⁾	в 4,8р.
производство текстильных изделий	-1,8	-	16,9	85,0	18,7	в 2,2р.
производство одежды	... ³⁾	в 2,5р.	... ³⁾	в 2,5р.	-	-

	Сальдо прибылей и убытков (-)		Сумма прибыли		Сумма убытка	
	млн рублей	в % к январю-маю 2021 ^{1);2)}	млн рублей	в % к январю-маю 2021 ¹⁾	млн рублей	в % к январю-маю 2021 ¹⁾
производство кожи и изделий из кожи	... ³⁾	36,4	... ³⁾	36,4	-	-
обработка древесины и производство изделий из дерева и пробки, кроме мебели, производство изделий из соломки и материалов для плетения	... ³⁾	в 2,6р.	... ³⁾	в 2,6р.	-	-
производство бумаги и бумажных изделий	35,3	26,4	100,0	74,6	64,6	-
производство химических веществ и химических продуктов	... ³⁾	199,1	... ³⁾	198,8	-	-
производство лекарственных средств и материалов, применяемых в медицинских целях	... ³⁾	102,9	... ³⁾	102,9	-	-
производство резиновых и пластмассовых изделий	518,8	в 3,8р.	903,4	в 6,3р.	384,6	в 56,8р.
производство прочей неметаллической минеральной продукции	198,7	в 4,4р.	207,7	в 2,9р.	9,0	36,0
производство металлургическое	... ³⁾	-	... ³⁾	-	... ³⁾	49,2
производство готовых металлических изделий, кроме машин и оборудования	-2,2	-	40,0	119,6	42,2	101,7
производство компьютеров, электронных и оптических изделий	... ³⁾	144,7	... ³⁾	144,7	-	-

	Сальдо прибылей и убытков (-)		Сумма прибыли		Сумма убытка	
	млн рублей	в % к январю-маю 2021 ^{1);2)}	млн рублей	в % к январю-маю 2021 ¹⁾	млн рублей	в % к январю-маю 2021 ¹⁾
производство электрического оборудования	346,4	137,6	401,9	159,7	55,6	-
производство машин и оборудования, не включенных в другие группировки	26,7	в 4,8р.	27,4	в 2,0р.	0,6	8,0
производство автотранспортных средств, прицепов и полуприцепов	... ³⁾	-	... ³⁾	в 4,6р.	... ³⁾	8,9
производство прочих транспортных средств и оборудования	-153,9	-	3,7	9,7	157,6	-
ремонт и монтаж машин и оборудования	... ³⁾	-	-	-	... ³⁾	173,0
обеспечение электрической энергией, газом и паром; кондиционирование воздуха	1775,8	96,7	1779,0	96,4	3,2	35,3
водоснабжение; водоотведение, организация сбора и утилизации отходов, деятельность по ликвидации загрязнений	50,8	87,4	92,9	93,6	42,0	102,3
строительство	185,3	-	923,2	в 3,7р.	737,9	84,5
торговля оптовая и розничная; ремонт автотранспортных средств и мотоциклов	3034,9	в 2,0р.	3094,7	192,4	59,7	51,3
транспортировка и хранение	-24,4	-	85,6	54,7	110,0	117,5

	Сальдо прибылей и убытков (-)		Сумма прибыли		Сумма убытка	
	млн рублей	в % к январю-маю 2021 ^{1);2)}	млн рублей	в % к январю-маю 2021 ¹⁾	млн рублей	в % к январю-маю 2021 ¹⁾
деятельность гостиниц и предприятий общественного питания	23,0	-	24,5	в 7,3р.	1,5	5,3
деятельность в области информации и связи	... ³⁾	-	... ³⁾	-	... ³⁾	43,6
деятельность по операциям с недвижимым имуществом	555,3	81,5	560,1	81,9	4,8	в 2,2р.
деятельность профессиональная, научная и техническая	-13,0	-	0,5	8,1	13,4	в 2684,6р.
деятельность административная и сопутствующие дополнительные услуги	... ³⁾	158,7	... ³⁾	156,8	... ³⁾	98,9
образование	-6,1	-	1,6	36,7	7,7	133,4
деятельность в области здравоохранения и социальных услуг	56,6	166,0	65,7	147,1	9,1	86,1
предоставление прочих видов услуг	34,7	-	36,9	в 4,9р.	2,2	16,4

¹⁾ Темпы изменения финансового результата отчетного периода по сравнению с соответствующим периодом предыдущего года рассчитаны по сопоставимому кругу организаций: с учетом корректировки данных соответствующего периода предыдущего года, исходя из изменений учетной политики, законодательных актов и др. в соответствии с методологией бухгалтерского учета.

²⁾ Прочерк означает, что в одном или обоих сопоставляемых периодах был получен отрицательный сальдированный финансовый результат.

³⁾ Данные не публикуются в целях обеспечения конфиденциальности первичных статистических данных, полученных от организаций, в соответствии с Федеральным законом от 29.11.2007 г. №282-ФЗ «Об официальном статистическом учете и системе государственной статистики в Российской Федерации» (ст.4 п.5; ст.9 п.1).

ДОЛЯ ОРГАНИЗАЦИЙ, ПОЛУЧИВШИХ ПРИБЫЛЬ (УБЫТОК)

в % к общему числу организаций

	<i>Январь-май 2022 г.</i>	
	<i>доля прибыльных организаций</i>	<i>доля убыточных организаций</i>
Всего	70,2	29,8
в том числе:		
сельское, лесное хозяйство, охота, рыболовство и рыбоводство	84,3	15,7
добыча полезных ископаемых	100,0	-
обрабатывающие производства	62,7	37,3
в том числе:		
производство пищевых продуктов	53,8	46,2
производство напитков	50,0	50,0
производство текстильных изделий	75,0	25,0
производство одежды	100,0	-
производство кожи и изделий из кожи	100,0	-
обработка древесины и производство изделий из дерева и пробки, кроме мебели, производство изделий из соломки и материалов для плетения	100,0	-
производство бумаги и бумажных изделий	66,7	33,3
производство химических веществ и химических продуктов	100,0	-
производство лекарственных средств и материалов, применяемых в медицинских целях	100,0	-
производство резиновых и пластмассовых изделий	83,3	16,7
производство прочей неметаллической минеральной продукции	75,0	25,0
производство металлургическое	50,0	50,0
производство готовых металлических изделий, кроме машин и оборудования	33,3	66,7
производство компьютеров, электронных и оптических изделий	100,0	-

	<i>Январь-май 2022 г.</i>	
	<i>доля прибыльных организаций</i>	<i>доля убыточных организаций</i>
производство электрического оборудования	57,1	42,9
производство машин и оборудования, не включенных в другие группировки	75,0	25,0
производство автотранспортных средств, прицепов и полуприцепов	50,0	50,0
производство прочих транспортных средств и оборудования	33,3	66,7
ремонт и монтаж машин и оборудования	-	100,0
обеспечение электрической энергией, газом и паром; кондиционирование воздуха	81,2	18,8
водоснабжение; водоотведение, организация сбора и утилизации отходов, деятельность по ликвидации загрязнений	52,6	47,4
строительство	60,0	40,0
торговля оптовая и розничная; ремонт автотранспортных средств и мотоциклов	87,2	12,8
транспортировка и хранение	52,4	47,6
деятельность гостиниц и предприятий общественного питания	60,0	40,0
деятельность в области информации и связи	50,0	50,0
деятельность по операциям с недвижимым имуществом	81,8	18,2
деятельность профессиональная, научная и техническая	66,7	33,3
деятельность административная и сопутствующие дополнительные услуги	71,4	28,6
образование	53,3	46,7
деятельность в области здравоохранения и социальных услуг	50,0	50,0
предоставление прочих видов услуг	63,6	36,4

ПРОСРОЧЕННАЯ КРЕДИТОРСКАЯ ЗАДОЛЖЕННОСТЬ ОРГАНИЗАЦИЙ

Размер просроченной кредиторской задолженности на конец мая 2022 г. составил, по предварительным данным, 19725,5 млн рублей.

РАЗМЕР И СТРУКТУРА ПРОСРОЧЕННОЙ КРЕДИТОРСКОЙ ЗАДОЛЖЕННОСТИ ПО ВИДАМ ЭКОНОМИЧЕСКОЙ ДЕЯТЕЛЬНОСТИ

на конец месяца

	<i>Млн рублей</i>	<i>В % к итогу</i>
Всего	19725,5	100,0
в том числе:		
сельское, лесное хозяйство, охота, рыболовство и рыбоводство	1158,3	5,9
добыча полезных ископаемых	... ¹⁾	... ¹⁾
обрабатывающие производства	15605,1	79,1
в том числе:		
производство пищевых продуктов	1,7	0,0
производство напитков	-	-
производство текстильных изделий	-	-
производство одежды	-	-
производство кожи и изделий из кожи	-	-
обработка древесины и производство изделий из дерева и пробки, кроме мебели, производство изделий из соломки и материалов для плетения	-	-
производство бумаги и бумажных изделий	-	-
производство химических веществ и химических продуктов	... ¹⁾	... ¹⁾
производство лекарственных средств и материалов, применяемых в медицинских целях	... ¹⁾	... ¹⁾
производство резиновых и пластмассовых изделий	76,8	0,4
производство прочей неметаллической минеральной продукции	-	-
производство металлургическое	-	-
производство готовых металлических изделий, кроме машин и оборудования	-	-
производство компьютеров, электронных и оптических изделий	... ¹⁾	... ¹⁾
производство электрического оборудования	999,5	5,1

	<i>Млн рублей</i>	<i>В % к итогу</i>
производство машин и оборудования, не включенных в другие группировки	13,6	0,1
производство автотранспортных средств, прицепов и полуприцепов	-	-
производство прочих транспортных средств и оборудования	-	-
ремонт и монтаж машин и оборудования	-	-
обеспечение электрической энергией, газом и паром; кондиционирование воздуха	163,7	0,8
водоснабжение; водоотведение, организация сбора и утилизации отходов, деятельность по ликвидации загрязнений	314,3	1,6
строительство	2033,3	10,3
торговля оптовая и розничная; ремонт автотранспортных средств и мотоциклов	22,6	0,1
транспортировка и хранение	-	-
деятельность гостиниц и предприятий общественного питания	-	-
деятельность в области информации и связи	-	-
деятельность по операциям с недвижимым имуществом	-	-
деятельность профессиональная, научная и техническая	-	-
деятельность административная и сопутствующие дополнительные услуги	... ¹⁾	... ¹⁾
образование	30,5	0,2
деятельность в области здравоохранения и социальных услуг	-	-
предоставление прочих видов услуг	3,4	0,0
¹⁾ Данные не публикуются в целях обеспечения конфиденциальности первичных статистических данных, полученных от организаций, в соответствии с Федеральным законом от 29.11.2007 г. №282-ФЗ «Об официальном статистическом учете и системе государственной статистики в Российской Федерации» (ст.4 п.5; ст.9 п.1).		

Доля просроченной кредиторской задолженности в общем объеме кредиторской задолженности на конец мая 2022 г. составила 10,2%.

VI. СОЦИАЛЬНАЯ СФЕРА

ОСНОВНЫЕ ПОКАЗАТЕЛИ, ХАРАКТЕРИЗУЮЩИЕ УРОВЕНЬ ЖИЗНИ НАСЕЛЕНИЯ

	Май 2022 г.	В % к		Январь-май 2022 г. в % к январю- маю 2021 г.	Справочно		
		маю 2021 г.	апрелю 2022 г.		Май 2021 г. в % к		Январь-май 2021 г. в % к январю- маю 2020 г.
					маю 2020 г.	апрелю 2021 г.	
Среднемесячная начисленная зарботная плата одного работника:							
номинальная, руб.	45417,3	113,0	101,9	112,6	110,0	99,9	109,8
реальная		94,3	100,8	97,5	102,9	98,9	103,0

Среднемесячная начисленная заработная плата работников организаций в мае 2022 г. составила 45417,3 руб. и по сравнению с маем 2021 г. выросла на 13,0%.

ДИНАМИКА СРЕДНЕМЕСЯЧНОЙ НОМИНАЛЬНОЙ И РЕАЛЬНОЙ НАЧИСЛЕННОЙ ЗАРАБОТНОЙ ПЛАТЫ РАБОТНИКОВ ОРГАНИЗАЦИЙ

	Среднемесячная номинальная начисленная зарботная плата, руб.	В % к		Реальная начисленная зарботная плата в % к	
		соответст- вующему периоду предыдущего года	предыду- щему периоду	соответст- вующему периоду предыдущего года	предыду- щему периоду
2021 г.					
январь	35495,7	103,7	76,1	97,7	75,5
февраль	34807,8	107,8	98,1	100,9	97,2
март	37069,7	111,8	106,5	104,6	105,7
I квартал	35631,4	107,1	90,4	100,5	88,1
апрель	40164,8	115,8	108,3	109,0	107,6

	<i>Среднемесячная номинальная начисленная заработная плата, руб.</i>	<i>В % к</i>		<i>Реальная начисленная заработная плата в % к</i>	
		<i>соответствующему периоду предыдущего года</i>	<i>предыдущему периоду</i>	<i>соответствующему периоду предыдущего года</i>	<i>предыдущему периоду</i>
май	40129,7	110,0	99,9	102,9	98,9
июнь	42731,9	115,5	106,5	108,0	105,9
II квартал	40945,2	113,6	114,4	106,5	111,8
I полугодие	38360,1	110,7		103,8	
июль	39067,0	107,0	91,4	100,1	91,0
август	38102,7	109,4	97,4	101,7	97,3
сентябрь	39463,0	110,2	103,6	101,2	102,6
III квартал	38882,0	108,8	94,8	100,9	93,3
январь-сентябрь	38557,4	110,1		102,9	
октябрь	40356,8	108,9	102,1	99,3	100,7
ноябрь	40713,4	114,7	101,0	104,3	100,0
декабрь	54848,8	117,8	134,8	107,3	133,8
IV квартал	45279,0	114,0	116,4	103,8	113,0
год	40250,7	111,3		103,3	
2022 г.					
январь	39909,2	111,0	72,8	100,9	72,1
февраль	38697,9	110,1	96,8	100,1	95,9
март	43668,1	117,7	112,9	99,8	104,5
I квартал	40780,2	113,1	90,1	100,4	85,6
апрель	44574,1	110,2	101,1	92,0	98,9
май	45417,3	113,0	101,9	94,3	100,8

**СРЕДНЕМЕСЯЧНАЯ НАЧИСЛЕННАЯ ЗАРАБОТНАЯ ПЛАТА
РАБОТНИКОВ ОРГАНИЗАЦИЙ
(БЕЗ ВЫПЛАТ СОЦИАЛЬНОГО ХАРАКТЕРА)
ПО ВИДАМ ЭКОНОМИЧЕСКОЙ ДЕЯТЕЛЬНОСТИ**

	Май 2022 г.			Январь-май 2022 г.		
	руб.	в % к		руб.	в % к	
		маю 2021 г.	апрелю 2022 г.		январю- маю 2021 г.	областно- му уровню среднеме- сячной заработ- ной платы
Всего	45417,3	113,0	101,9	42541,6	112,6	100,0
из них						
Сельское, лесное хозяй- ство, охота, рыболовст- во и рыбоводство	52608,7	113,0	116,6	44019,1	115,5	103,5
в том числе:						
растениеводство и животноводство, охота и предоставление соответствующих услуг в этих областях	53048,8	113,2	116,8	44304,9	115,6	104,1
лесоводство и лесозаготовки	25006,2	101,0	105,8	23509,7	98,3	55,3
рыболовство и рыбоводство	23105,1	82,9	69,2	25214,8	114,5	59,3
Добыча полезных ископаемых	66911,4	104,4	88,0	68363,6	110,5	160,7
Обрабатывающие про- изводства	44008,7	118,8	103,3	41550,0	116,1	97,7
в том числе:						
производство пищевых продуктов	43272,0	122,2	104,6	41493,4	117,7	97,5
производство напитков	39272,2	108,7	103,6	38084,6	113,2	89,5
производство текстиль- ных изделий	36278,3	135,3	104,8	32367,4	125,5	76,1
производство одежды	18268,9	138,0	106,3	16869,8	119,3	39,7
производство кожи и изделий из кожи	24161,7	83,4	71,5	32011,4	104,7	75,2

	Май 2022 г.			Январь-май 2022 г.		
	руб.	в % к		руб.	в % к	
		маю 2021 г.	апрелю 2022 г.		январю- маю 2021 г.	областно- му уровню среднеме- сячной заработ- ной платы
обработка древесины и производство изделий из дерева и пробки, кроме мебели, производство изделий из соломки и материалов для плетения	36938,2	129,1	103,9	34635,1	126,5	81,4
производство бумаги и бумажных изделий	70251,6	114,5	152,5	51855,1	126,1	121,9
деятельность полиграфическая и копирование носителей информации	49635,6	155,9	в 2,0р.	30618,2	126,5	72,0
производство химических веществ и химических продуктов	44937,0	105,6	95,7	46314,3	108,8	108,9
производство лекарственных средств и материалов применяемых в медицинских целях	59624,2	115,8	98,7	57219,5	110,4	134,5
производство резиновых и пластмассовых изделий	52293,2	113,6	103,4	48331,2	112,9	113,6
производство прочей неметаллической минеральной продукции	52748,7	144,8	98,6	46889,8	120,3	110,2
производство металлургическое	33961,9	113,8	96,2	35284,5	118,8	82,9
производство готовых металлических изделий, кроме машин и оборудования	46470,8	105,4	94,3	45216,0	105,0	106,3
производство компьютеров, электронных и оптических изделий	44115,6	117,6	97,9	43145,9	111,1	101,4
производство электрического оборудования	39889,3	111,3	101,4	37632,5	117,6	88,5

	Май 2022 г.			Январь-май 2022 г.		
	руб.	в % к		руб.	в % к	
		маю 2021 г.	апрелю 2022 г.		январю- маю 2021 г.	областно- му уровню среднеме- сячной заработ- ной платы
производство машин и оборудования, не включенных в другие группировки	55043,9	121,3	105,9	52118,6	115,7	122,5
производство автотранспортных средств, прицепов и полуприцепов	38436,3	118,9	101,0	37762,3	113,9	88,8
производство прочих транспортных средств и оборудования	45370,0	112,3	97,3	44458,6	113,2	104,5
производство мебели	14530,8	103,8	100,0	14533,2	107,2	34,2
производство прочих готовых изделий	31546,6	100,6	107,9	28682,9	99,1	67,4
ремонт и монтаж машин и оборудования	40883,3	109,8	93,1	40543,0	115,2	95,3
Обеспечение электрической энергией, газом и паром; кондиционирование воздуха	61650,1	120,8	98,0	58570,2	106,2	137,7
Водоснабжение; водоотведение, организация сбора и утилизации отходов, деятельность по ликвидации загрязнений	29408,7	114,2	102,2	28544,2	110,9	67,1
Строительство	54565,3	122,3	95,6	51889,5	126,9	122,0
Торговля оптовая и розничная; ремонт автотранспортных средств и мотоциклов	40395,8	115,9	95,4	39117,1	116,5	92,0

	Май 2022 г.			Январь-май 2022 г.		
	руб.	в % к		руб.	в % к	
		маю 2021 г.	апрелю 2022 г.		январю- маю 2021 г.	областно- му уровню среднеме- сячной заработ- ной платы
Транспортировка и хранение	46928,2	111,4	107,4	42420,0	112,8	99,7
в том числе:						
деятельность сухопутного и трубопроводного транспорта	59295,9	115,2	117,4	50373,4	114,2	118,4
в том числе:						
деятельность железнодорожного транспорта: междугородные и международные пассажирские перевозки	68528,3	120,0	102,6	66256,8	117,2	155,7
деятельность железнодорожного транспорта: грузовые перевозки	64102,2	114,0	99,3	61383,1	111,1	144,3
деятельность прочего сухопутного пассажирского транспорта	36475,1	119,3	110,2	32075,1	110,4	75,4
деятельность автомобильного грузового транспорта и услуги по перевозкам	42313,3	118,7	104,1	39003,1	120,2	91,7
деятельность трубопроводного транспорта	157816,0	105,4	в 2,0р.	95954,7	112,5	в 2,3р.
складское хозяйство и вспомогательная транспортная деятельность	37887,2	98,7	93,7	38324,8	107,5	90,1
деятельность почтовой связи и курьерская деятельность	25201,5	117,7	89,9	24813,6	115,3	58,3
Деятельность гостиниц и предприятий общественного питания	28902,8	114,0	92,1	28502,0	119,4	67,0
Деятельность в области информации и связи	44992,4	109,1	102,3	45025,9	114,1	105,8

	Май 2022 г.			Январь-май 2022 г.		
	руб.	в % к		руб.	в % к	
		маю 2021 г.	апрелю 2022 г.		январю- маю 2021 г.	областно- му уровню среднеме- сячной заработ- ной платы
Деятельность финансо- вая и страховая	51302,7	103,7	88,9	52558,8	106,4	123,5
Деятельность по опера- циям с недвижимым имуществом	30231,1	109,7	101,3	29579,0	121,5	69,5
Деятельность профес- сиональная, научная и техническая	59433,8	116,9	103,2	57464,9	112,5	135,1
из нее научные исследо- вания и разработки	51476,5	105,5	99,8	49051,7	105,0	115,3
Деятельность админи- стративная и сопутствующие дополнительные услуги	27834,5	120,4	103,4	26230,3	113,9	61,7
Государственное управ- ление и обеспечение во- енной безопасности; со- циальное обеспечение	44984,9	104,2	89,9	43135,0	106,7	101,4
Образование	37415,7	108,3	117,6	32743,6	108,9	77,0
Деятельность в области здравоохранения и социальных услуг	40120,3	110,8	101,1	38444,6	109,2	90,4
Деятельность в области культуры, спорта, орга- низации досуга и раз- влечений	34929,7	110,6	105,1	33795,3	113,5	79,4
из нее:						
деятельность библио- тек, архивов, музеев и прочих объектов куль- туры	35642,9	112,2	103,6	34561,2	114,9	81,2
деятельность в области спорта, отдыха и раз- влечений	31938,5	111,2	106,0	30530,9	117,3	71,8
Предоставление прочих видов услуг	33771,9	106,6	102,9	32676,3	105,9	76,8

Просроченная задолженность по заработной плате, по сведениям, представленным организациями (не относящимися к субъектам малого предпринимательства). Суммарная задолженность по заработной плате по кругу наблюдаемых видов экономической деятельности на 1 июля 2022 г. составила 13578 тыс. руб. и по сравнению с 1 июня 2022 г. не изменилась.

Из общей суммы невыплаченной заработной платы на 1 июля 2022 г. на долги, образовавшиеся в 2021 г., приходится 3370 тыс. руб. (24,8%), в 2020 г. и ранее – 9868 тыс. руб. (72,7%).

ДИНАМИКА ПРОСРОЧЕННОЙ ЗАДОЛЖЕННОСТИ ПО ЗАРАБОТНОЙ ПЛАТЕ¹⁾

на начало месяца

	Просроченная задолженность по заработной плате		В том числе задолженность				Численность работников, перед которыми имеется просроченная задолженность по заработной плате, человек
			из-за несвоевременного получения денежных средств из бюджетов всех уровней		из-за отсутствия собственных средств		
	тыс. руб.	в % к предыдущему месяцу	тыс. руб.	в % к предыдущему месяцу	тыс. руб.	в % к предыдущему месяцу	
2021 г.							
январь	22837	151,6	-	-	22837	151,6	498
февраль	29137	127,6	-	-	29137	127,6	503
март	34133	117,1	-	-	34133	117,1	503
апрель	35195	103,1	-	-	35195	103,1	503
май	35887	102,0	-	-	35887	102,0	503
июнь	36113	100,6	-	-	36113	100,6	489
июль	36711	101,7	-	-	36711	101,7	489
август	36757	100,1	-	-	36757	100,1	489
сентябрь	36757	100,0	-	-	36757	100,0	489
октябрь	36993	100,6	-	-	36993	100,6	489
ноябрь	34302	92,7	-	-	34302	92,7	485
декабрь	36510	106,4	-	-	36510	106,4	474
2022 г.							
январь	14916	40,9	-	-	14916	40,9	294
февраль	14625	98,0	-	-	14625	98,0	277
март	14010	95,8	-	-	14010	95,8	264

	Просроченная задолженность по заработной плате		В том числе задолженность				Численность работников, перед которыми имеется просроченная задолженность по заработной плате, человек
			из-за несвоевременного получения денежных средств из бюджетов всех уровней		из-за отсутствия собственных средств		
	тыс. руб.	в % к предыдущему месяцу	тыс. руб.	в % к предыдущему месяцу	тыс. руб.	в % к предыдущему месяцу	
апрель	13914	99,3	-	-	13914	99,3	261
май	13238	95,1	-	-	13238	95,1	245
июнь	13578	102,6	-	-	13578	102,6	256
июль	13578	100,0	-	-	13578	100,0	256

¹⁾ По кругу наблюдаемых видов экономической деятельности (без субъектов малого предпринимательства).

**ПРОСРОЧЕННАЯ ЗАДОЛЖЕННОСТЬ ПО ЗАРАБОТНОЙ ПЛАТЕ
ПО ВИДАМ ЭКОНОМИЧЕСКОЙ ДЕЯТЕЛЬНОСТИ
на 1 июля 2022 г.**

	Всего	В том числе				из-за отсутствия собственных средств
		из-за недофинансирования из бюджетов всех уровней	из них			
			федерального бюджета	бюджета субъекта РФ	местных бюджетов	
Тыс. руб.						
Всего	13578	-	-	-	-	13578
в том числе:						
Сельское хозяйство, охота и предоставление услуг в этих областях; лесозаготовки	3370	-	-	-	-	3370
Строительство	9094	-	-	-	-	9094
Транспорт	1114	-	-	-	-	1114

На 1 июля 2022 г. весь объем просроченной задолженности по заработной плате в размере 13578 тыс. руб. сложился из-за отсутствия собственных средств организаций.

ЗАНЯТОСТЬ И БЕЗРАБОТИЦА

Численность рабочей силы в возрасте 15 лет и старше по итогам выборочных обследований в апреле-июне 2022 г. в среднем составила 552,3 тыс. человек, в их числе 533,9 тыс. человек были заняты в экономике и 18,4 тыс. человек не имели занятия, но активно его искали и готовы были приступить к работе в течение недели (в соответствии с методологией Международной организации труда они классифицируются как безработные).

ДИНАМИКА ЧИСЛЕННОСТИ РАБОЧЕЙ СИЛЫ В ВОЗРАСТЕ 15 ЛЕТ И СТАРШЕ¹⁾

	Рабочая сила, человек	В том числе		Уровень		
		занятые	безра- бот- ные	участия в рабо- чей силе, %	заня- тос- ти, %	безра- ботицы, %
2021 г.						
ноябрь 2020 г.- январь 2021 г.	554836	528108	26728	59,7	56,8	4,8
декабрь 2020 г.- февраль 2021 г.	553493	526753	26740	59,6	56,7	4,8
январь-март	552784	526533	26252	59,6	56,7	4,7
февраль-апрель	553207	527793	25414	59,6	56,9	4,6
март-май	556512	532098	24414	60,0	57,3	4,4
апрель-июнь	559672	536277	23395	60,3	57,8	4,2
май-июль	567006	544622	22384	61,1	58,7	3,9
июнь-август	572217	550911	21306	61,7	59,4	3,7
июль-сентябрь	577123	556548	20575	62,2	60,0	3,6
август-октябрь	577415	557259	20156	62,2	60,0	3,5
сентябрь-ноябрь	577460	557264	20196	62,2	60,0	3,5
октябрь-декабрь	577573	557173	20399	62,2	60,0	3,5
год	566788	544133	22655	61,1	58,6	4,0
2022г.						
ноябрь 2021 г.- январь 2022 г.	571407	551789	19618	61,7	59,6	3,4
декабрь 2021 г.- февраль 2022 г.	566654	547899	18755	61,4	59,3	3,3
январь-март	562691	544893	17798	61,1	59,2	3,2
февраль-апрель	560742	542757	17985	60,9	58,9	3,2
март-май	557363	539314	18049	60,5	58,6	3,2
апрель-июнь	552316	533944	18372	60,0	58,0	3,3

¹⁾ В целях повышения представительности данных о численности рабочей силы показатели занятости и безработицы приводятся в среднем за последние три месяца.

По крупным и средним организациям в мае 2022 г. в общем числе замещенных рабочих мест 256,2 тыс. человек или 97,2% составили штатные (без учета совместителей) работники. На условиях совместительства и по договорам гражданско-правового характера для работы в этих организациях привлекалось еще 7,4 тыс. человек (в эквиваленте полной занятости). Число замещенных рабочих мест работниками списочного состава, совместителями и лицами, выполнявшими работы по договорам гражданско-правового характера, в крупных и средних организациях в мае 2022 г. составило 263,6 тыс.

ДИНАМИКА ЧИСЛА ЗАМЕЩЕННЫХ РАБОЧИХ МЕСТ В ОРГАНИЗАЦИЯХ

(по крупным и средним организациям)

	<i>Май 2022 г.</i>	<i>В % к</i>		<i>Справочно май 2021 г. в % к</i>	
		<i>маю 2021 г.</i>	<i>апрелю 2022 г.</i>	<i>маю 2020 г.</i>	<i>апрелю 2021 г.</i>
Всего замещенных рабочих мест	263571	99,4	99,2	100,7	99,4
В том числе:					
работниками списочного состава (без внешних совместителей)	256171	99,6	99,3	100,6	99,3
внешними совместителями	3373	102,0	98,7	105,7	98,7
работниками, выполнявшими работы по договорам гражданско-правового характера	4028	86,9	94,6	104,0	101,1

В мае 2022 г. в общем количестве замещенных рабочих мест в организациях удельный вес рабочих мест внешних совместителей составил 1,3%, лиц, выполнявших работы по гражданско-правовым договорам, – 1,5%.

**ЧИСЛО ЗАМЕЩЕННЫХ РАБОЧИХ МЕСТ
В КРУПНЫХ И СРЕДНИХ ОРГАНИЗАЦИЯХ
ПО ВИДАМ ЭКОНОМИЧЕСКОЙ ДЕЯТЕЛЬНОСТИ
в мае 2022 г.**

	Всего замещен- ных рабочих мест	В том числе работниками			Число заме- щенных рабочих мест в % к маю 2021 г.
		списочного состава (без внеш- них со- вмести- телей)	внешними совмес- тителя- ми	выполняв- шими рабо- ты по дого- ворам гра- жданско- правового характера	
Всего	263571	256171	3373	4028	99,4
из них Сельское, лесное хозяйство, охота, рыболовство и рыбо- водство	21263	21009	62	192	102,5
в том числе: растениеводство и животно- водство, охота и предостав- ление соответствующих ус- луг в этих областях	21029	20778	62	189	102,5
лесоводство и лесозаготовки	207	205	1	2	99,2
рыболовство и рыбоводство	27	26	-	1	112,5
Добыча полезных ископаемых	7409	7399	1	9	99,2
Обрабатывающие производства	42984	42573	96	315	101,0
в том числе: производство пищевых продуктов	18413	18324	23	65	103,0
производство напитков	440	439	0	1	99,7
производство текстильных изделий	903	886	4	13	98,4
производство одежды	1965	1962	1	2	85,8
производство кожи и изделий из кожи	... ¹⁾	... ¹⁾	-	... ¹⁾	104,8
обработка древесины и производство изделий из дерева и пробки, кроме мебели, производство изделий из соломки и материалов для плетения	256	237	1	18	97,0

	Всего замещен- ных рабочих мест	В том числе работниками			Число замещенных рабочих мест в % к маю 2021 г.
		списочного состава (без внеш- них со- вместител- ей)	внешними совмес- тителя- ми	выполняв- шими рабо- ты по дого- ворам гра- жданско- правового характера	
производство бумаги и бумажных изделий	1002	1000	2	-	95,2
деятельность полиграфическая и копирование носителей информации	... ¹⁾	... ¹⁾	-	-	76,5
производство химических веществ и химических продуктов	699	681	4	15	99,9
производство лекарственных средств и материалов, применяемых в медицинских целях	... ¹⁾	... ¹⁾	... ¹⁾	-	104,0
производство резиновых и пластмассовых изделий	3258	3231	3	24	103,2
производство прочей неметаллической минеральной продукции	1497	1456	4	37	110,1
производство металлургическое	222	221	0	1	107,6
производство готовых металлических изделий, кроме машин и оборудования	1116	1099	6	11	90,7
производство компьютеров, электронных и оптических изделий	2430	2418	5	7	99,4
производство электрического оборудования	4275	4254	11	10	103,0
производство машин и оборудования, не включенных в другие группировки	932	901	8	24	92,1
производство автотранспорт- ных средств, прицепов и полуприцепов	... ¹⁾	... ¹⁾	-	... ¹⁾	78,8
производство прочих транс- портных средств и оборудова- ния	1178	1115	12	51	116,7
производство прочих готовых изделий	... ¹⁾	... ¹⁾	... ¹⁾	... ¹⁾	98,0

	Всего замещен- ных рабочих мест	В том числе работниками			Число заме- щенных рабочих мест в % к маю 2021 г.
		списочного состава (без внеш- них со- вмести- телей)	внешними совмес- тителя- ми	выполняв- шими рабо- ты по дого- ворам гра- жданско- правового характера	
ремонт и монтаж машин и оборудования	985	953	2	31	97,1
Обеспечение электрической энергией, газом и паром; кондиционирование воздуха	14203	14126	25	52	98,5
Водоснабжение; водоотведение, организация сбора и утилизации отходов, деятельность по ликвидации загрязнений	3308	3136	14	158	99,9
Строительство	11641	11261	16	364	93,4
Торговля оптовая и розничная; ремонт автотранспортных средств и мотоциклов	17159	16964	78	117	102,6
Транспортировка и хранение	13432	13274	71	87	97,9
в том числе:					
деятельность сухопутного и трубопроводного транспорта	6701	6645	13	42	99,3
в том числе:					
деятельность железнодорожного транспорта: междугородные и международные пассажирские перевозки	952	952	-	-	96,6
деятельность железнодорожного транспорта: грузовые перевозки	1667	1667	-	-	97,2
деятельность прочего сухопутного пассажирского транспорта	1801	1784	8	8	85,9
деятельность автомобильного грузового транспорта и услуги по перевозкам	1549	1509	5	34	126,1
деятельность трубопроводного транспорта	732	732	-	-	101,4

	Всего замещен- ных рабочих мест	В том числе работниками			Число заме- щенных рабочих мест в % к маю 2021 г.
		списочного состава (без внеш- них со- вмести- телей)	внешними совмес- тителя- ми	выполняв- шими рабо- ты по дого- ворам гра- жданско- правового характера	
складское хозяйство и вспомогательная транспортная деятельность	4432	4355	32	45	99,4
деятельность почтовой связи и курьерская деятельность	2299	2274	25	-	91,4
Деятельность гостиниц и предприятий общественного питания	2228	2205	7	16	99,5
Деятельность в области информации и связи	3745	3500	34	211	91,8
Деятельность финансовая и страховая	4826	3783	30	1014	91,6
Деятельность по операциям с недвижимым имуществом	1102	1068	29	5	95,1
Деятельность профессиональная, научная и техническая	11662	11511	81	70	108,5
из нее:					
научные исследования и разработки	2143	2104	24	15	97,5
Деятельность административная и сопутствующие дополнительные услуги	3059	2963	46	50	102,3
Государственное управление и обеспечение военной безопасности; социальное обеспечение	24750	24296	221	234	97,9
Образование	44092	41795	1661	636	99,8
Деятельность в области здравоохранения и социальных услуг	30924	30020	589	315	96,6
Деятельность в области культуры, спорта, организации досуга и развлечений	5231	4812	288	131	99,9
из нее:					

	Всего замещен- ных рабочих мест	В том числе работниками			Число заме- щенных рабочих мест в % к маю 2021 г.
		списочного состава (без внеш- них со- вмести- телей)	внешними совмес- тителя- ми	выполняв- шими рабо- ты по дого- ворам гра- жданско- правового характера	
деятельность библиотек, архивов, музеев и прочих объектов культуры	1775	1725	47	3	101,7
деятельность в области спорта, отдыха и развлечений	1807	1625	98	84	97,3
Предоставление прочих видов услуг	553	476	23	54	100,0
<i>¹⁾ Данные не публикуются в целях обеспечения конфиденциальности первичных статистических данных, полученных от организаций, в соответствии с Федеральным законом от 29.11.2007 г. №282-ФЗ «Об официальном статистическом учете и системе государственной статистики в Российской Федерации» (ст.4 п.5; ст.9 п.1).</i>					

Безработица. К концу июня 2022 г., по данным комитета по труду и занятости населения Курской области, на учете в центрах службы занятости состояло 4343 гражданина, не занятого трудовой деятельностью, из них 3586 человек имели статус безработного, в том числе 3002 человека получали пособие по безработице. В июне 2022 г. получили статус безработного 732 человека.

ДИНАМИКА ЧИСЛЕННОСТИ НЕ ЗАНЯТЫХ ТРУДОВОЙ ДЕЯТЕЛЬНОСТЬЮ ГРАЖДАН

(по данным комитета по труду и занятости населения Курской области)

на конец месяца

	Численность не занятых трудовой деятельностью граждан, человек	Из них зарегистрированные безработные		
		человек	в % к	
			соответствую- щему периоду предыдущего года	предыдущему периоду
2021 г.				
январь	15765	14208	в 3,9р.	95,2
февраль	14237	12964	в 3,3р.	91,2
март	11238	9953	в 2,7р.	76,8
I квартал (в среднем за месяц)	13747	12375	в 3,3р.	75,9

	Численность не занятых трудовой деятельностью граждан, человек	Из них зарегистрированные безработные		
		человек	в % к	
			соответствующему периоду предыдущего года	предыдущему периоду
апрель	9283	7885	91,7	79,2
май	7806	6573	50,6	83,4
июнь	6174	4959	30,7	75,4
II квартал (в среднем за месяц)	7754	6472	51,4	52,3
июль	5928	4565	23,5	92,1
август	5711	4536	22,4	99,4
сентябрь	5320	3983	20,2	87,8
III квартал (в среднем за месяц)	5653	4361	22,0	67,4
октябрь	4949	3541	20,1	88,9
ноябрь	4739	3604	22,0	101,8
декабрь	4445	3676	24,6	102,0
IV квартал (в среднем за месяц)	4711	3607	22,1	82,7
год (в среднем за месяц)	7966	6704	51,1	
2022 г.				
январь	4012	3461	24,4	94,2
февраль	3932	3389	26,1	97,9
март	3949	3264	32,8	96,3
I квартал (в среднем за месяц)	3964	3371	27,2	93,5
апрель	4049	3184	40,4	97,5
май	4390	3615	55,0	113,5
июнь	4343	3586	72,3	99,2
II квартал (в среднем за месяц)	4261	3462	53,5	102,7

VII. ДЕМОГРАФИЯ

ПОКАЗАТЕЛИ ЕСТЕСТВЕННОГО ДВИЖЕНИЯ НАСЕЛЕНИЯ в январе - мае

	Человек			На 1000 человек населения ¹⁾	
	2022 г.	2021 г.	прирост (+), снижение (-)	2022 г.	2021 г.
Родившихся	3187	3449	-262	7,1	7,6
Умерших	8552	9330	-778	19,1	20,6
из них детей в возрасте до 1 года	14	14	-	3,9 ²⁾	3,7 ²⁾
Естественный прирост (+), убыль(-)	-5365	-5881		-12,0	-13,0
Браков	1743	1783	-40	3,9	3,9
Разводов	1873	1765	+108	4,2	3,9

¹⁾ Здесь и далее в разделе коэффициенты приведены в пересчете на год.
²⁾ На 1000 родившихся живыми.

ОБЩИЕ ИТОГИ МИГРАЦИИ

	Январь - май 2022 г.		Справочно январь - май 2021 г.	
	человек	на 10 тыс. человек населения	человек	на 10 тыс. человек населения
Миграция – всего				
прибывшие	11047	247,2	11032	243,9
выбывшие	12333	276,0	11493	254,1
миграционный прирост (+), снижение (-)	-1286	-28,8	-461	-10,2
в том числе:				
в пределах России				
прибывшие	8470	189,5	8638	191,0
выбывшие	9160	205,0	9615	212,6
миграционный прирост (+), снижение (-)	-690	-15,5	-977	-21,6

	<i>Январь - май 2022 г.</i>		<i>Справочно январь - май 2021 г.</i>	
	<i>человек</i>	<i>на 10 тыс. человек населения</i>	<i>человек</i>	<i>на 10 тыс. человек населения</i>
международная миграция				
прибывшие	2577	57,7	2394	52,9
выбывшие	3173	71,0	1878	41,5
миграционный прирост (+), снижение (-)	-596	-13,3	+516	+11,4
в том числе: с государствами- участниками СНГ				
прибывшие	2439	54,6	2215	49,0
выбывшие	2501	56,0	1542	34,1
миграционный прирост (+), снижение (-)	-62	-1,4	+673	+14,9
со странами дальнего зарубежья				
прибывшие	138	3,1	179	3,9
выбывшие	672	15,0	336	7,4
миграционный прирост (+), снижение (-)	-534	-11,9	-157	-3,5

МИГРАЦИЯ НАСЕЛЕНИЯ С ГОСУДАРСТВАМИ-УЧАСТНИКАМИ СНГ
ЧЕЛОВЕК

	<i>Январь - май 2022 г.</i>			<i>Январь - май 2021 г.</i>		
	<i>число прибыв- ших</i>	<i>число выбыв- ших</i>	<i>мигра- ционный прирост(+), снижение(-)</i>	<i>число прибыв- ших</i>	<i>число выбыв- ших</i>	<i>мигра- ционный прирост(+), снижение(-)</i>
Миграция с государствами-участниками СНГ	2439	2501	-62	2215	1542	+673
в том числе:						
Беларусь	37	21	+16	62	4	+58
Казахстан	63	79	-16	76	58	+18
Республика Молдова	131	68	+63	124	59	+65
Украина	1072	1257	-185	1103	817	+286
Государства Закавказья	403	343	+60	332	234	+98
Азербайджан	82	86	-4	69	51	+18
Армения	321	257	+64	263	183	+80
Государства Средней Азии	733	733	-	518	370	+148
Киргизия	65	27	+38	37	27	+10
Таджикистан	375	210	+165	203	109	+94
Туркмения	18	179	-161	31	50	-19
Узбекистан	275	317	-42	247	184	+63

Руководитель Курскстата

Л.С. Шабанова

Социально - экономическое положение Курской области

январь-июнь 2022 г.

Ответственный за выпуск

отдел сводных статистических работ и общественных связей
тел. 70-20-21

Компьютерная верстка Территориального органа Федеральной службы
государственной статистики по Курской области

305000, Курск, Урицкого, д. 5.