

ФЕДЕРАЛЬНАЯ СЛУЖБА ГОСУДАРСТВЕННОЙ СТАТИСТИКИ
ТЕРРИТОРИАЛЬНЫЙ ОРГАН ФЕДЕРАЛЬНОЙ СЛУЖБЫ
ГОСУДАРСТВЕННОЙ СТАТИСТИКИ ПО КУРСКОЙ ОБЛАСТИ
(КУРСКСТАТ)

**СОЦИАЛЬНО-ЭКОНОМИЧЕСКОЕ
ПОЛОЖЕНИЕ
КУРСКОЙ ОБЛАСТИ**

январь-ноябрь 2022 года

СОДЕРЖАНИЕ

	Стр.
I. ОСНОВНЫЕ ЭКОНОМИЧЕСКИЕ И СОЦИАЛЬНЫЕ ПОКАЗАТЕЛИ.....	3
II. ПРОИЗВОДСТВО ТОВАРОВ И УСЛУГ	4
ПРОМЫШЛЕННОЕ ПРОИЗВОДСТВО.....	5
СЕЛЬСКОЕ И ЛЕСНОЕ ХОЗЯЙСТВО	19
СТРОИТЕЛЬСТВО	24
ТРАНСПОРТ	27
III. РЫНКИ ТОВАРОВ	29
РОЗНИЧНАЯ ТОРГОВЛЯ.....	29
IV. ЦЕНЫ.....	36
ПОТРЕБИТЕЛЬСКИЕ ЦЕНЫ.....	37
ЦЕНЫ ПРОИЗВОДИТЕЛЕЙ	44
V. ФИНАНСОВАЯ ДЕЯТЕЛЬНОСТЬ ОРГАНИЗАЦИЙ.....	49
VI. СОЦИАЛЬНАЯ СФЕРА	57
ЗАРАБОТНАЯ ПЛАТА.....	57
ЗАНЯТОСТЬ И БЕЗРАБОТИЦА	66
VII. ДЕМОГРАФИЯ	75

Сокращения и условные обозначения:

г.	год	м ³	кубический метр
га	гектар	млн	миллион
Гкал	гигакалория	пасс.-км	пассажира-километр
кВт.ч	киловатт-час	р.	раз
кВт	киловатт	руб.	рубль
кг	килограмм	т-км	тонно-километр
км	километр	тыс.	тысяча
л	литр	ц	центнер
дкл	декалитр	т	тонна
м	метр	шт.	штука
м ²	квадратный метр	ед.	единица

-	явление отсутствует
...	данных не имеется
0.0	значение показателя меньше единицы измерения
x	сопоставление невозможно

В отдельных случаях незначительные расхождения между итогом и суммой слагаемых объясняются округлением данных.

I. ОСНОВНЫЕ ЭКОНОМИЧЕСКИЕ И СОЦИАЛЬНЫЕ ПОКАЗАТЕЛИ

	<i>Ноябрь 2022 г.</i>	<i>Ноябрь 2022 г. в % к ноябрю 2021 г.</i>	<i>Январь- ноябрь 2022 г.</i>	<i>Январь- ноябрь 2022 г. в % к январю- ноябрю 2021 г.</i>	<i>Справочно январь- ноябрь 2021 г. в % к январю- ноябрю 2020 г.</i>
Индекс промышленного производства		98,3		95,0	110,9
Грузооборот автомобильного транспорта, млн т-км	67,2	97,0	640,8	115,4	96,5
Оборот розничной торговли, млн руб.	23168,5	89,3	258745,6	94,5	104,6
Объем платных услуг населению, млн руб.	5555,2	96,8	56466,1	97,6	106,9
Индекс потребительских цен		113,2		115,8	107,5
Индекс цен производителей промышленных товаров		99,7		99,2	135,3
Численность зарегистрированных безработных (по данным комитета по труду и занятости населения Курской области) на конец месяца, человек	2429	67,4	3212 ¹⁾	46,0	53,9

¹⁾ В среднем за месяц.

	<i>Октябрь 2022 г.</i>	<i>Октябрь 2022 г. в % к октябрю 2021 г.</i>	<i>Январь- октябрь 2022 г.</i>	<i>Январь- октябрь 2022 г. в % к январю- октябрю 2021 г.</i>	<i>Справочно январь- октябрь 2021 г. в % к январю- октябрю 2020 г.</i>
Среднемесячная начисленная заработная плата работников организаций					
номинальная, руб.	46575,9	115,2	44136,0	113,5	110,0
реальная		100,8		97,8	102,5

II. ПРОИЗВОДСТВО ТОВАРОВ И УСЛУГ

ОБОРОТ ОРГАНИЗАЦИЙ ПО ВИДАМ ЭКОНОМИЧЕСКОЙ ДЕЯТЕЛЬНОСТИ в действующих ценах

	Ноябрь 2022 г., млн руб.	В % к		Январь- ноябрь 2022 г., млн руб.	В % к январю- ноябрю 2021 г.
		ноябрю 2021 г.	октябрю 2022 г.		
Всего	119263,2	95,4	99,5	1219942,5	99,9
в том числе:					
сельское, лесное хозяйство, охота, рыболовство и рыбоводство	16009,5	74,9	72,4	142551,2	86,3
добыча полезных ископаемых	7667,0	54,2	118,4	108674,0	49,8
обрабатывающие производства	35474,1	143,1	107,3	324029,1	140,6
обеспечение электрической энергией, газом и паром; кондиционирование воздуха	9714,7	81,2	120,5	102804,7	87,9
водоснабжение; водоотведение, организация сбора и утилизации отходов, деятельность по ликвидации загрязнений	1003,4	84,8	111,5	7545,5	88,8
строительство	4081,9	88,8	85,4	43774,4	131,2
торговля оптовая и розничная; ремонт автотранспортных средств и мотоциклов	32062,6	95,5	98,7	374802,3	108,5
транспортировка и хранение	2518,6	138,1	114,5	24204,8	144,8
деятельность гостиниц и предприятий общественного питания	505,1	136,6	94,3	4659,7	106,3
деятельность в области информации и связи	1006,2	100,3	98,5	10764,9	96,7
деятельность по операциям с недвижимым имуществом	1204,3	137,9	106,0	10176,8	104,9
деятельность профессиональная, научная и техническая	5494,6	81,2	119,8	38568,7	114,4
деятельность административная и сопутствующие дополнительные услуги	399,7	99,0	90,3	4377,7	68,6
государственное управление и обеспечение военной безопасности; социальное обеспечение	51,5	99,4	87,8	634,0	113,4
образование	337,0	122,3	103,6	3272,2	110,3
деятельность в области здравоохранения и социальных услуг	1599,1	95,7	104,6	17912,6	111,5
деятельность в области культуры, спорта, организации досуга и развлечений	62,5	в 3,6р.	192,0	410,0	130,7
предоставление прочих видов услуг	71,5	84,1	103,0	780,0	102,6

ПРОМЫШЛЕННОЕ ПРОИЗВОДСТВО

Индекс промышленного производства¹⁾ в ноябре 2022 г. по сравнению с соответствующим периодом 2021 г. составил 98,3%, в январе-ноябре 2022 г. – 95,0%.

¹⁾ *Индекс промышленного производства исчисляется по видам деятельности: «Добыча полезных ископаемых», «Обрабатывающие производства», «Обеспечение электрической энергией, газом и паром; кондиционирование воздуха», «Водоснабжение; водоотведение, организация сбора и утилизации отходов, деятельность по ликвидации загрязнений» в соответствии с Официальной статистической методологией исчисления индекса промышленного производства (приказ Росстата от 16.01.2020 г. №7) на основе данных о динамике производства важнейших товаров-представителей в физическом измерении, оцененных в ценах базисного 2018 года. В качестве весов используется структура валовой добавленной стоимости по видам экономической деятельности 2018 базисного года.*

ИНДЕКСЫ ПРОМЫШЛЕННОГО ПРОИЗВОДСТВА

	В % к	
	<i>соответствующему периоду предыдущего года</i>	<i>предыдущему периоду</i>
2021 г.		
январь	105,2	66,2
февраль	107,0	94,5
март	115,5	116,6
I квартал	109,3	78,6
апрель	124,3	99,4
май	121,2	93,2
июнь	118,9	99,7
II квартал	121,4	102,9
I полугодие	115,2	
июль	113,2	94,9
август	93,1	105,3
сентябрь	114,3	111,7
III квартал	106,1	99,6
9 месяцев	111,9	
октябрь	104,0	110,5
ноябрь	110,7	102,0
январь-ноябрь	110,9	
декабрь	104,9	123,6
IV квартал	106,4	132,1
год	110,1	

	<i>В % к</i>	
	<i>соответствующему периоду предыдущего года</i>	<i>предыдущему периоду</i>
2022 г.		
январь	101,2	63,9
февраль	109,7	102,4
март	96,3	102,4
I квартал	102,1	75,5
апрель	96,2	99,3
май	92,4	89,6
июнь	91,3	98,5
II квартал	93,2	93,9
I полугодие	97,5	
июль	86,3	89,7
август	94,0	115,1
сентябрь	90,3	107,5
III квартал	90,3	96,8
9 месяцев	95,0	
октябрь	91,2	111,5
ноябрь	98,3	108,9
январь-ноябрь	95,0	

Индексы производства по видам экономической деятельности:

	<i>Ноябрь 2022 г. в % к</i>		<i>Январь-ноябрь 2022 г. в % к январю-ноябрю 2021 г.</i>
	<i>ноябрю 2021 г.</i>	<i>октябрю 2022 г.</i>	
Добыча полезных ископаемых	73,3	89,9	80,6
в том числе:			
добыча металлических руд	73,0	89,8	80,5
добыча прочих полезных ископаемых	94,8	106,3	92,9
предоставление услуг в области добычи полезных ископаемых	184,3	87,6	172,0
Обрабатывающие производства	112,2	107,8	106,5
из них:			
производство пищевых продуктов	108,4	113,6	108,1
производство напитков	107,1	90,7	96,6
производство текстильных изделий	87,1	109,1	80,2
производство одежды	82,3	111,2	109,8

	Ноябрь 2022 г. в % к		Январь-ноябрь 2022 г. в % к январю-ноябрю 2021 г.
	ноябрю 2021 г.	октябрю 2022 г.	
производство кожи и изделий из кожи	75,7	112,5	115,6
обработка древесины и производство изделий из дерева и пробки, кроме мебели, производство изделий из соломки и материалов для плетения	101,6	94,5	98,6
производство бумаги и бумажных изделий	в 4,8р.	108,5	в 2,3р.
производство химических веществ и химических продуктов	64,2	98,1	99,1
производство лекарственных средств и материалов, применяемых в медицинских целях	62,7	123,1	74,7
производство резиновых и пластмассовых изделий	112,3	92,1	108,8
производство прочей неметаллической минеральной продукции	137,9	87,3	120,5
производство металлургическое	в 2,7р.	73,6	195,2
производство готовых металлических изделий, кроме машин и оборудования	75,9	91,0	73,9
производство компьютеров, электронных и оптических изделий	95,8	106,9	89,4
производство электрического оборудования	106,6	94,5	105,8
производство машин и оборудования, не включенных в другие группировки	103,2	132,9	135,5
производство автотранспортных средств, прицепов и полуприцепов	48,8	54,2	116,3
производство прочих транспортных средств и оборудования	96,4	93,9	83,2
производство мебели	118,5	75,3	95,3
производство прочих готовых изделий	60,2	в 2,8р.	51,8
Обеспечение электрической энергией, газом и паром; кондиционирование воздуха	94,1	155,7	85,0
в том числе:			
производство, передача и распределение электроэнергии	93,3	158,5	83,4
производство и распределение газообразного топлива	96,7	174,9	94,1
производство, передача и распределение пара и горячей воды; кондиционирование воздуха	99,0	128,7	96,8
Водоснабжение; водоотведение, организация сбора и утилизации отходов, деятельность по ликвидации загрязнений	77,7	97,0	98,2

Объем отгруженных товаров собственного производства, выполненных работ и услуг собственными силами по видам экономической деятельности:
в действующих ценах

	Ноябрь 2022 г., млн руб.	В % к		Январь- ноябрь 2022 г., млн руб.	В % к январю- ноябрю 2021 г.
		ноябрю 2021 г.	октябрю 2022 г.		
Добыча полезных ископаемых	6329,1	48,0	113,7	102390,4	49,3
в том числе:					
добыча металлических руд	... ¹⁾	47,2	114,0	... ¹⁾	48,9
добыча прочих полезных ископаемых	128,9	187,7	101,2	1093,8	в 2,2р.
предоставление услуг в области добычи полезных ископаемых	... ¹⁾	97,1	87,6	... ¹⁾	105,9
Обрабатывающие производства	35273,4	124,2	108,4	312125,5	121,7
в том числе:					
производство пищевых продуктов	20981,0	126,0	106,0	174750,5	128,6
производство напитков	758,2	132,2	130,3	4639,0	104,7
производство текстильных изделий	313,8	111,2	152,0	2897,1	98,2
производство одежды	85,5	41,1	47,3	1700,0	148,0
производство кожи и изделий из кожи	20,1	57,2	97,3	350,4	70,6
обработка древесины и производство изделий из дерева и пробки, кроме мебели, производство изделий из соломки и материалов для плетения	90,8	108,4	120,4	1100,0	114,1
производство бумаги и бумажных изделий	966,5	95,9	93,1	9964,0	107,7
деятельность полиграфическая и копирование носителей информации	27,2	139,0	152,4	252,5	97,5
производство кокса и нефтепродуктов	... ¹⁾	x	100,0	... ¹⁾	x
производство химических веществ и химических продуктов	415,8	69,2	99,7	5857,0	110,3

	Ноябрь 2022 г., млн руб.	В % к		Январь- ноябрь 2022 г., млн руб.	В % к январю- ноябрю 2021 г.
		ноябрю 2021 г.	октябрю 2022 г.		
производство лекарственных средств и материалов, применяемых в медицинских целях	... ¹⁾	121,4	144,1	... ¹⁾	111,3
производство резиновых и пластмассовых изделий	2075,3	98,8	78,0	26048,5	124,6
производство прочей неметаллической минеральной продукции	825,3	в 3,4р.	89,2	9143,3	в 2,7р.
производство металлургическое	1313,8	139,4	146,9	6161,4	57,7
производство готовых металлических изделий, кроме машин и оборудования	200,6	88,4	79,5	2745,9	98,7
производство компьютеров, электронных и оптических изделий	673,4	93,8	77,8	6943,8	116,5
производство электрического оборудования	2146,9	167,1	154,3	14369,9	114,1
производство машин и оборудования, не включенных в другие группировки	460,9	154,8	164,2	2992,2	127,6
производство автотранспортных средств, прицепов и полуприцепов	204,1	167,8	120,8	1546,9	147,2
производство прочих транспортных средств и оборудования	588,7	135,8	93,9	5456,4	130,7
производство мебели	27,0	в 2,3р.	100,0	260,5	в 2,2р.
производство прочих готовых изделий	... ¹⁾	105,4	198,6	... ¹⁾	124,0
ремонт и монтаж машин и оборудования	340,9	118,5	153,7	3227,4	100,1
Обеспечение электрической энергией, газом и паром; кондиционирование воздуха	5869,8	102,4	127,0	52303,6	94,0
в том числе:					
производство, передача и распределение электроэнергии	4853,2	101,0	123,1	44927,2	92,4

	Ноябрь 2022 г., млн руб.	В % к		Январь- ноябрь 2022 г., млн руб.	В % к январю- ноябрю 2021 г.
		ноябрю 2021 г.	октябрю 2022 г.		
производство и распределение газообразного топлива	192,9	104,6	174,9	1524,7	112,7
производство, передача и распределение пара и горячей воды; кондиционирование воздуха	823,6	111,1	145,3	5851,8	103,1
Водоснабжение; водоотведение, организация сбора и утилизации отходов, деятельность по ликвидации загрязнений	737,8	79,8	96,4	8261,2	89,6
¹⁾ Данные не публикуются в целях обеспечения конфиденциальности первичных статистических данных, полученных от организаций, в соответствии с Федеральным законом от 29.11.2007 г. №282-ФЗ «Об официальном статистическом учете и системе государственной статистики в Российской Федерации» (ст. 4 п. 5; ст. 9 п. 1).					

ДОБЫЧА ПОЛЕЗНЫХ ИСКОПАЕМЫХ

	Ноябрь 2022 г.	В % к		Январь- ноябрь 2022 г. в % к январю- ноябрю 2021 г.
		ноябрю 2021 г.	октябрю 2022 г.	
Добыча отдельных видов полезных ископаемых				
Руда железная товарная необогащенная, тыс. т	... ¹⁾	113,7	119,7	95,5
Концентрат железорудный, тыс. т	... ¹⁾	85,7	92,8	89,5
Окатыши железорудные (окисленные), тыс. т	... ¹⁾	61,6	84,6	72,4
¹⁾ Данные не публикуются в целях обеспечения конфиденциальности первичных статистических данных, полученных от организаций, в соответствии с Федеральным законом от 29.11.2007 г. №282-ФЗ «Об официальном статистическом учете и системе государственной статистики в Российской Федерации» (ст. 4 п. 5; ст. 9 п. 1).				

ОБРАБАТЫВАЮЩИЕ ПРОИЗВОДСТВА

	Ноябрь 2022 г.	В % к		Январь- ноябрь 2022 г. в % к январю- ноябрю 2021 г.
		ноябрю 2021 г.	октябрю 2022 г.	
Производство отдельных видов пищевых продуктов				
Мясо крупного рогатого скота (говядина и телятина) парное, остывшее или охлажденное, в том числе для детского питания, т	307,8	в 5,4р.	142,2	в 6,5р.
Свинина парная, остывшая или охлажденная, в том числе для детского питания, т	19055,1	97,6	96,1	105,9
Мясо птицы охлажденное, в том числе для детского питания, т	... ¹⁾	105,7	99,3	105,0
Изделия колбасные вареные, в том числе фаршированные, т	313,0	95,0	104,6	108,6
Полуфабрикаты мясные (мясосодержащие), т	25161,5	119,5	в 2,0р.	122,2
Филе рыбное свежее или охлажденное, т	... ¹⁾	125,0	71,4	119,2
Рыба вяленая, т	... ¹⁾	70,9	68,4	96,9
Картофель переработанный и консервированный, т	... ¹⁾	100,0	83,5	100,0
Масло подсолнечное и его фракции нерафинированные, т	... ¹⁾	113,2	147,0	в 4,6р.
Жмых и прочие твердые остатки растительных жиров или масел, т	34962,6	в 8,2р.	107,2	в 3,7р.
Молоко, кроме сырого, т	1700,6	102,7	95,8	100,0
Масло сливочное, т	407,4	56,0	79,9	104,5
Сыры, т	809,2	123,9	94,6	118,6
Творог, т	... ¹⁾	87,6	103,9	75,2
Молоко и сливки, сгущенные или с добавками сахара или других подслащивающих веществ, не сухие, туб	... ¹⁾	93,4	111,8	89,4
Продукты кисломолочные (кроме сметаны), т	341,7	85,4	86,8	98,8
Мука пшеничная и пшенично-ржаная, т	16316,9	98,6	91,8	107,4

	Ноябрь 2022 г.	В % к		Январь- ноябрь 2022 г. в % к январю- ноябрю 2021 г.
		ноябрю 2021 г.	октябрю 2022 г.	
Мука из прочих зерновых культур, т	-	-	-	53,2
Продукты зерновые для завтрака и прочие продукты из зерновых культур, т	1503,4	93,6	105,0	89,5
Изделия хлебобулочные недлительного хранения, т	4676,9	98,7	95,6	100,6
Изделия мучные кондитерские, торты и пирожные недлительного хранения, т	229,8	99,8	96,3	98,6
Печенье и пряники имбирные и аналогичные изделия; печенье сладкое; вафли и вафельные облатки, т	3185,2	92,1	103,6	89,4
Шоколад и кондитерские сахаристые изделия, т	4695,6	74,3	100,6	96,1
Премикусы, т	... ¹⁾	112,9	89,9	114,3
Комбикорма, т	118044,9	138,3	95,1	144,6
Концентраты и смеси кормовые, т	1333,2	40,9	86,3	114,1
Производство отдельных видов текстильных изделий				
Ткани готовые с массовой долей синтетических комплексных нитей, включая ткани из монопнитей, ленточных и аналогичных нитей, не менее 85%, тыс. м ²	... ¹⁾	104,3	141,2	158,2
Материалы нетканые, кроме ватинов, тыс. м ²	... ¹⁾	53,3	127,3	53,4
Ткани кордные из высокопрочной нейлоновой пряжи или прочей полиамидной, полиэфирной или вискозной пряжи, тыс. м ²	... ¹⁾	58,1	в 2,3р.	58,3
Белье постельное, тыс. шт.	168,9	80,6	92,5	62,9
Полотна трикотажные или вязаные прочие, т	... ¹⁾	100,0	86,2	100,0
Производство отдельных видов одежды				
Костюмы и комплекты женские или для девочек из текстильных материалов, кроме трикотажных или вязаных, тыс. шт.	... ¹⁾	78,9	в 106,5р.	в 2,4р.

	Ноябрь 2022 г.	В % к		Январь- ноябрь 2022 г. в % к январю- ноябрю 2021 г.
		ноябрю 2021 г.	октябрю 2022 г.	
Костюмы и комплекты мужские или для мальчиков из текстильных материалов, кроме трикотажных или вязаных, тыс. шт.	... ¹⁾	172,0	90,5	в 4,0р.
Платья женские или для девочек из текстильных материалов, кроме трикотажных или вязаных, тыс. шт.	... ¹⁾	в 4,0р.	в 238,4р.	189,9
Блузки, рубашки и батники женские или для девочек из текстильных материалов, кроме трикотажных или вязаных, тыс. шт.	... ¹⁾	х	0,3	145,5
Комплекты и костюмы, куртки (жакеты) и блейзеры женские производственные и профессиональные, тыс. шт.	0,4	8,4	94,2	81,8
Брюки мужские или для мальчиков из текстильных материалов, кроме трикотажных или вязаных, тыс. шт.	-	-	-	1,8
Джемперы, пуловеры, кардиганы, жилеты и аналогичные изделия трикотажные или вязаные, тыс. шт.	... ¹⁾	118,1	152,7	в 2,1р.
Производство отдельных видов напитков				
Пиво, кроме отходов пивоварения, тыс. дкл	13,4	31,3	в 8,8р.	15,7
Воды минеральные и газированные неподслащенные и неароматизированные, тыс. полулитров	1317,0	98,8	82,6	94,5
Производство отдельных видов бумаги и бумажных изделий				
Картон гофрированный в рулонах или листах, тыс. м ²	... ¹⁾	85,4	80,0	111,4
Ящики и коробки из гофрированной бумаги или гофрированного картона, тыс. м ²	15488,6	101,3	90,9	103,6
Ящики и коробки складывающиеся из негофрированной бумаги или негофрированного картона, тыс. м ²	2282,5	183,4	121,5	131,6

	Ноябрь 2022 г.	В % к		Январь- ноябрь 2022 г. в % к январю- ноябрю 2021 г.
		ноябрю 2021 г.	октябрю 2022 г.	
Производство отдельных видов кожи и изделий из кожи				
Чемоданы, сумки дамские и аналогичные изделия из натуральной кожи, сочетаний кожи, листов пластмассы, текстильных материалов, вулканизированных волокон или картона; наборы дорожные, используемые для личной гигиены, шитья или для чистки одежды или обуви, тыс. шт.	8,2	113,7	117,5	122,8
Обувь, тыс. пар	102,1	101,2	118,3	110,7
из нее:				
обувь с верхом из кожи, кроме спортивной обуви, обуви с защитным металлическим подноском и различной специальной обуви	54,3	67,5	109,4	122,5
обувь с верхом из текстильных материалов, кроме спортивной обуви	... ¹⁾	в 2,4р.	132,0	78,2
Обработка древесины и производство отдельных видов изделий из дерева и пробки				
Лесоматериалы, продольно распиленные или расколотые, разделенные на слои или лущеные, толщиной более 6 мм; деревянные железнодорожные или трамвайные шпалы, непропитанные, тыс. м ³	0,8	84,0	78,2	93,6
в том числе:				
пиломатериалы хвойных пород	0,5	196,3	120,5	105,2
пиломатериалы лиственных пород	0,3	38,8	45,6	83,7
Плиты древесноволокнистые из древесины или других одревесневших материалов, тыс. условных м ²	... ¹⁾	107,5	98,5	99,8
Поддоны деревянные, включая поддоны с бортами, и прочие деревянные погрузочные щиты, тыс. шт.	15,6	139,4	136,2	104,0

	Ноябрь 2022 г.	В % к		Январь- ноябрь 2022 г. в % к январю- ноябрю 2021 г.
		ноябрю 2021 г.	октябрю 2022 г.	
Услуги в сфере полиграфической деятельности и копирования носителей информации				
Услуги полиграфические и услуги, связанные с печатанием				
в том числе услуги: по печатанию газет, тыс. руб.	... ¹⁾	97,3	109,6	116,8
по печатанию книг, географических карт, гидрографических или аналогичных карт всех видов, репродукций, чертежей и фотографий, открыток, тыс. руб.	... ¹⁾	100,0	112,5	97,0
по печатанию этикеток и ярлыков, тыс. руб.	10343,4	102,3	98,1	111,4
Производство отдельных видов химических веществ и химических продуктов				
Материалы лакокрасочные на основе полимеров, т	... ¹⁾	50,8	97,1	72,1
Волокна синтетические, т	... ¹⁾	52,1	84,9	100,1
Производство отдельных видов резиновых и пластмассовых изделий				
Рукава из вулканизированной резины, кроме твердой резины (эбонита), тыс. м	233,7	48,2	92,3	81,5
Плиты, листы, пленка и полосы (ленты) полимерные, неармированные или не комбинированные с другими материалами, т	3378,7	96,8	87,6	110,0
Блоки дверные пластмассовые и пороги для них, м ²	5015,8	112,3	135,7	103,1
Блоки оконные пластмассовые, м ²	26437,8	109,8	114,5	94,3

	Ноябрь 2022 г.	В % к		Январь- ноябрь 2022 г. в % к январю- ноябрю 2021 г.
		ноябрю 2021 г.	октябрю 2022 г.	
Производство отдельных видов лекарственных средств и материалов, применяемых в медицинских целях				
Препараты лекарственные				
в том числе:				
для лечения заболеваний пищеварительного тракта и обмена веществ, тыс. упаковок	... ¹⁾	196,6	94,7	105,7
влияющие на кроветворение и кровь, тыс. упаковок	... ¹⁾	х	97,1	х
для лечения сердечно-сосудистой системы, тыс. упаковок	... ¹⁾	в 3,0р.	101,9	110,6
противомикробные для системного использования, тыс. упаковок	... ¹⁾	19,1	76,7	74,6
противоопухолевые и иммуномодуляторы, тыс. упаковок	... ¹⁾	-	-	37,8
для лечения костно-мышечной системы, тыс. упаковок	... ¹⁾	70,6	115,4	91,0
для лечения нервной системы, тыс. упаковок	... ¹⁾	96,2	80,5	98,8
противопаразитарные, инсектициды и репелленты, тыс. упаковок	... ¹⁾	х	х	91,0
для лечения органов дыхательной системы, тыс. упаковок	... ¹⁾	135,2	123,8	114,7
Производство отдельных видов электрического оборудования				
Генераторы переменного тока (синхронные генераторы), тыс. кВт	... ¹⁾	118,1	139,3	83,8
Устройства для коммутации или защиты электрических цепей на напряжение более 1 кВ, тыс. руб.	... ¹⁾	9,6	50,1	32,0
Аккумуляторы свинцовые для запуска поршневых двигателей, тыс. шт.	... ¹⁾	114,3	95,7	81,5
Производство отдельных видов прочей неметаллической минеральной продукции				
Кирпич керамический неогнеупорный строительный, млн условных кирпичей	4,6	102,2	100,0	101,2

	Ноябрь 2022 г.	В % к		Январь- ноябрь 2022 г. в % к январю- ноябрю 2021 г.
		ноябрю 2021 г.	октябрю 2022 г.	
Блоки силикатные, млн условных кирпичей	... ¹⁾	77,4	38,7	166,0
Блоки и прочие изделия сборные строительные для зданий и сооружений из цемента, бетона, или искусственного камня, тыс. м ³	12,0	87,3	96,5	71,8
Материалы и изделия минеральные теплоизоляционные, тыс. м ³	... ¹⁾	70,0	87,5	108,4
Производство отдельных видов готовых металлических изделий, кроме машин и оборудования				
Конструкции и детали конструкций из черных металлов, тыс. т	1,1	64,0	76,0	75,3
Производство отдельных видов машин и оборудования, не включенных в другие группировки				
Подшипники шариковые или роликовые, тыс. шт.	... ¹⁾	108,5	115,0	156,2
Оборудование для производства пищевых продуктов, напитков и табачных изделий, кроме его частей, тыс. руб.	... ¹⁾	61,1	60,7	134,2
Производство отдельных видов мебели				
Кровати деревянные для взрослых, шт.	... ¹⁾	89,8	84,9	93,5
Столы обеденные деревянные для столовой и гостиной, шт.	... ¹⁾	61,3	102,1	90,5
Столы журнальные деревянные, шт.	130,0	101,6	115,0	102,4
Производство отдельных видов прочих готовых изделий				
Инструменты и приспособления терапевтические; аксессуары протезов и ортопедических приспособлений, тыс. руб.	... ¹⁾	52,2	в 3,3р.	51,2
¹⁾ Данные не публикуются в целях обеспечения конфиденциальности первичных статистических данных, полученных от организаций, в соответствии с Федеральным законом от 29.11.2007 г. №282-ФЗ «Об официальном статистическом учете и системе государственной статистики в Российской Федерации» (ст.4 п.5; ст.9 п.1).				

ОБЕСПЕЧЕНИЕ ЭЛЕКТРИЧЕСКОЙ ЭНЕРГИЕЙ, ГАЗОМ И ПАРОМ; КОНДИЦИОНИРОВАНИЕ ВОЗДУХА

	Ноябрь 2022 г.	В % к		Январь- ноябрь 2022 г. в % к январю- ноябрю 2021 г.
		ноябрю 2021 г.	октябрю 2022 г.	
<i>Производство электро- и теплоэнергии</i>				
Электроэнергия, млн кВт.ч	2383,4	91,9	162,6	81,2
в том числе произведенная электростанциями:				
атомными	... ¹⁾	90,9	165,9	79,6
тепловыми	... ¹⁾	108,3	128,7	111,8
локальными	... ¹⁾	100,0	100,0	100,0
Пар и горячая вода, тыс. Гкал	858,9	99,1	128,7	97,2
из них отпущенные:				
электростанциями	539,2	96,1	119,4	100,1
котельными	319,7	104,5	148,4	93,4
¹⁾ Данные не публикуются в целях обеспечения конфиденциальности первичных статистических данных, полученных от организаций, в соответствии с Федеральным законом от 29.11.2007 г. №282-ФЗ «Об официальном статистическом учете и системе государственной статистики в Российской Федерации» (ст.4 п.5; ст.9 п.1).				

СЕЛЬСКОЕ И ЛЕСНОЕ ХОЗЯЙСТВО СЕЛЬСКОЕ ХОЗЯЙСТВО

Животноводство. На конец ноября 2022 г. поголовье крупного рогатого скота в хозяйствах всех сельхозпроизводителей, по расчетам, составило 170,9 тыс. голов (на 3,6% меньше по сравнению с соответствующей датой предыдущего года), из него коров – 60,7 тыс. голов (на 2,2% больше), свиней – 2439,0 тыс. голов (на 3,0% больше), овец и коз – 150,2 тыс. голов (на 1,4% больше).

В структуре поголовья скота на хозяйства населения приходится 21,8% поголовья крупного рогатого скота, 1,1% свиней, 41,5% овец и коз (на конец ноября 2021 г. соответственно – 26,3%, 1,3% и 52,5%).

ДИНАМИКА ПОГОЛОВЬЯ СКОТА В ХОЗЯЙСТВАХ ВСЕХ КАТЕГОРИЙ

на конец месяца; в процентах

	<i>Крупный рогатый скот</i>		<i>Из него коровы</i>		<i>Свиньи</i>		<i>Овцы и козы</i>	
	<i>к соответствующей дате предыдущего года</i>	<i>к соответствующей дате предыдущего месяца</i>	<i>к соответствующей дате предыдущего года</i>	<i>к соответствующей дате предыдущего месяца</i>	<i>к соответствующей дате предыдущего года</i>	<i>к соответствующей дате предыдущего месяца</i>	<i>к соответствующей дате предыдущего года</i>	<i>к соответствующей дате предыдущего месяца</i>
2021 г.								
январь	101,2	100,4	94,7	99,0	101,8	94,8	105,1	100,6
февраль	102,0	101,6	94,2	99,7	95,2	99,0	102,4	103,1
март	101,8	102,3	94,6	100,7	93,0	99,5	101,3	106,6
апрель	103,7	101,7	94,7	98,7	92,2	100,7	103,1	105,2
май	103,8	100,9	95,0	99,9	91,9	101,3	102,1	99,9
июнь	103,8	100,7	96,7	100,2	91,9	101,1	106,8	101,4
июль	106,9	102,1	101,3	105,2	93,8	102,9	105,0	97,8
август	108,4	100,3	103,9	102,2	94,4	101,2	106,2	98,3
сентябрь	108,0	98,1	105,8	101,9	99,4	102,1	105,7	98,6
октябрь	109,5	99,9	107,8	100,6	99,9	103,0	106,4	98,9
ноябрь	106,7	97,9	108,3	99,9	99,8	99,4	104,7	97,6
декабрь	103,5	97,8	107,9	99,7	105,0	100,2	105,5	97,9

	<i>Крупный рогатый скот</i>		<i>Из него коровы</i>		<i>Свиньи</i>		<i>Овцы и козы</i>	
	<i>к соответствующей дате предыдущего года</i>	<i>к соответствующей дате предыдущего месяца</i>	<i>к соответствующей дате предыдущего года</i>	<i>к соответствующей дате предыдущего месяца</i>	<i>к соответствующей дате предыдущего года</i>	<i>к соответствующей дате предыдущего месяца</i>	<i>к соответствующей дате предыдущего года</i>	<i>к соответствующей дате предыдущего месяца</i>
2022 г.								
январь	103,0	99,9	110,3	101,2	110,8	99,9	106,6	101,6
февраль	100,9	99,6	110,8	100,2	112,9	100,8	103,6	100,2
март	99,1	100,5	110,7	100,6	112,6	99,4	99,0	101,8
апрель	97,0	99,5	112,3	100,2	112,4	100,4	96,0	102,0
май	95,7	99,5	112,4	100,0	110,2	99,3	96,1	100,1
июнь	95,3	100,3	112,4	100,2	110,2	101,2	95,6	100,8
июль	93,7	100,4	107,1	100,3	108,0	100,8	96,9	99,2
август	93,6	100,2	105,0	100,3	107,1	100,4	97,9	99,3
сентябрь	94,6	99,1	103,4	100,4	106,8	101,8	99,3	99,9
октябрь	94,5	99,9	102,4	99,5	104,3	100,6	99,8	99,4
ноябрь	96,4	99,8	102,2	99,8	103,0	98,1	101,4	99,2

В сельскохозяйственных организациях крупных, средних и малых (включая микропредприятия) на конец ноября 2022 г. по сравнению с соответствующей датой 2021 г. поголовье крупного рогатого скота увеличилось на 3,3%, коров – на 10,9%, свиней – на 3,1%, овец и коз – на 28,9%, птицы – на 2,5%.

В январе-ноябре 2022 г. в хозяйствах всех категорий, по расчетам, произведено скота и птицы на убой (в живом весе) 605,1 тыс. т, молока – 402,7 тыс. т, яиц – 165,6 млн шт.

**ПРОИЗВОДСТВО ОСНОВНЫХ ВИДОВ ПРОДУКЦИИ
ЖИВОТНОВОДСТВА В ХОЗЯЙСТВАХ ВСЕХ КАТЕГОРИЙ**

	Ноябрь 2022 г., тыс. т	В % к		Январь- ноябрь 2022 г. в % к январю- ноябрю 2021 г.	Справочно		
		ноябрю 2021 г.	октябрю 2022 г.		ноябрь 2021 г. в % к		январь- ноябрь 2021 г. в % к январю- ноябрю 2020 г.
					ноябрю 2020 г.	октябрю 2021 г.	
Скот и птица на убой (в живом весе)	58,0	106,8	107,4	110,5	103,3	95,7	93,8
Молоко	33,9	116,6	95,3	123,4	124,7	94,3	105,4
Яйца, млн шт.	10,9	89,0	75,8	100,6	123,1	78,9	100,6

В сельскохозяйственных организациях крупных, средних и малых (включая микропредприятия) в январе-ноябре 2022 г. выросло по сравнению с январем-ноябрем 2021 г. производство молока – на 35,3%, производство скота и птицы на убой (в живом весе) – на 10,7%.

Надои молока на 1 корову в сельскохозяйственных организациях (без субъектов малого предпринимательства) в январе-ноябре 2022 г. составили 8800 кг против 8042 кг в январе-ноябре 2021 г.

В январе-ноябре 2022 г. в структуре производства скота и птицы на убой (в живом весе) отмечалось увеличение удельного веса производства свиной и уменьшение удельного веса производства крупного рогатого скота, птицы по сравнению с соответствующим периодом 2021 г. Производство овец и коз осталось на уровне прошлого года.

**ПРОИЗВОДСТВО ОСНОВНЫХ ВИДОВ СКОТА И ПТИЦЫ НА УБОЙ
СЕЛЬСКОХОЗЯЙСТВЕННЫМИ ОРГАНИЗАЦИЯМИ¹⁾**

	Ноябрь 2022 г.			Доля производства отдельных видов скота и птицы в общем объеме производства скота и птицы на убой, %	Январь-ноябрь 2022 г. в % к январю-ноябрю 2021 г.	Справочно январь-ноябрь 2021 г. в % к январю-ноябрю 2020 г.
	т	в % к				
		ноябрю 2021 г.	октябрю 2022 г.			
Скот и птица на убой (в живом весе)	56773	106,7	107,1	100,0	110,7	93,8
из них: крупный рогатый скот	1860	93,4	92,7	3,3	98,1	111,1
свиньи	43189	105,1	108,6	76,1	113,1	91,6
птица	11622	115,6	104,7	20,5	104,8	99,0

¹⁾ Крупные, средние и малые (включая микропредприятия).

К началу декабря 2022 г. обеспеченность скота кормами в расчете на 1 условную голову крупного скота в сельхозорганизациях была ниже на 5,1%, чем на соответствующую дату предыдущего года.

**НАЛИЧИЕ КОРМОВ В СЕЛЬСКОХОЗЯЙСТВЕННЫХ ОРГАНИЗАЦИЯХ¹⁾
на 1 декабря**

	2022 г.	Справочно	
		2021 г.	2020 г.
Наличие кормов, тыс. т кормовых единиц	281,0	281,8	360,6
в том числе концентрированных	55,5	84,9	108,9
в расчете на 1 условную голову крупного скота, ц кормовых единиц	3,1	3,3	4,4

¹⁾ Без малых и микропредприятий.

ЛЕСОЗАГОТОВКИ
ПРОИЗВОДСТВО ОТДЕЛЬНЫХ ВИДОВ ПРОДУКЦИИ
ПО ВИДУ ДЕЯТЕЛЬНОСТИ «ЛЕСОЗАГОТОВКИ»

	Ноябрь 2022 г., тыс. плотных м ³	В % к		Январь-ноябрь 2022 г. в % к январю-ноябрю 2021 г.
		ноябрю 2021 г.	октябрю 2022 г.	
Лесоматериалы хвойных пород	1,0	50,8	158,3	47,8
из них: круглые для распиловки и строгания	0,6	62,6	182,4	65,6
Лесоматериалы лиственных пород, за исключением тропических пород	1,1	92,1	в 2,3р.	75,5
из них: круглые для распиловки и строгания	0,8	71,9	в 2,2р.	66,6
Древесина топливная	2,0	в 3,0р.	в 3,0р.	199,6

СТРОИТЕЛЬСТВО

Строительная деятельность. Объем работ, выполненных по виду деятельности «Строительство», в ноябре 2022 г. составил 12951,8 млн руб., или 82,6 % (в сопоставимых ценах) к уровню соответствующего периода предыдущего года, в январе-ноябре 2022 г. – 123030,4 млн руб. или 113,3%.

ДИНАМИКА ОБЪЕМА РАБОТ, ВЫПОЛНЕННЫХ ПО ВИДУ ДЕЯТЕЛЬНОСТИ «СТРОИТЕЛЬСТВО»

	Млн руб.	В % к	
		соответствующему периоду предыдущего года	предыдущему периоду
2021 г.			
январь	2280,1	91,7	20,6
февраль	4473,9	134,4	195,6
март	5265,0	90,7	117,1
I квартал	12019,0	103,5	42,2
апрель	6564,3	138,3	124,0
май	7654,7	114,8	114,4
июнь	10680,2	124,0	135,5
II квартал	24899,2	124,4	199,9
I полугодие	36918,2	116,5	
июль	10782,7	123,1	99,1
август	11433,3	130,0	104,4
сентябрь	11062,2	116,1	96,1
III квартал	33278,3	122,9	126,7
январь-сентябрь	70196,4	119,4	
октябрь	9862,6	98,8	88,1
ноябрь	13744,6	144,4	137,7
январь-ноябрь	93803,6	145,4	
декабрь	21431,8	168,3	154,3
IV квартал	45039,0	139,4	130,6
год	115235,4	126,2	

	Млн руб.	В % к	
		соответствующему периоду предыдущего года	предыдущему периоду
2022 г.			
январь	5307,3	197,6	24,1
февраль	7111,8	133,9	132,4
март	7203,4	114,6	100,2
I квартал	19622,6	137,6	41,6
апрель	7106,3	89,9	97,3
май	10904,4	119,6	151,8
июнь	14466,1	115,7	130,7
II квартал	32476,8	110,2	159,2
I полугодие	52099,4	119,6	
июль	14313,5	115,1	98,4
август	14764,1	111,7	101,2
сентябрь	15146,8	119,5	102,8
III квартал	44224,3	115,5	132,4
январь-сентябрь	96323,7	117,9	
октябрь	13754,8	122,0	89,9
ноябрь	12951,8	82,6	93,3
январь-ноябрь	123030,4	113,3	

Строительными организациями (крупными и средними) на 1 декабря 2022 г. объем заключенных договоров строительного подряда и прочих заказов (контрактов) составил 10160,9 млн руб.

Жилищное строительство. В ноябре 2022 г. возведено 8 многоквартирных домов, из них 4 малоэтажных. Населением построено 166 жилых домов, из них 17 – на земельных участках, предназначенных для ведения садоводства. Всего построено 829 новых квартир.

В январе-ноябре 2022 г. возведен 31 многоквартирный дом. Населением построено 2099 жилых домов, из них на участках для ведения садоводства – 246. Всего построено 4258 новых квартир.

ДИНАМИКА ВВОДА В ДЕЙСТВИЕ ЖИЛЫХ ДОМОВ

	<i>M²</i> <i>общей площади</i> <i>жилых</i> <i>помещений</i>	<i>В % к</i>	
		<i>соответствующему</i> <i>периоду</i> <i>предыдущего года</i>	<i>предыдущему</i> <i>периоду</i>
2021 г.			
январь	15628	100,4	14,0
февраль	38249	97,1	в 2,4р.
март	36664	76,0	95,9
I квартал	90541	87,8	
апрель	50558	в 2,9р.	137,9
май	19320	123,4	38,2
июнь	32869	100,3	170,1
II квартал	102747	155,7	113,5
I полугодие	193288	114,3	
июль	61063	167,2	185,8
август	30350	88,0	49,7
сентябрь	84731	139,6	в 2,8р.
III квартал	176144	133,7	171,4
январь-сентябрь	369432	122,8	
октябрь	30723	93,2	36,3
ноябрь	35798	54,0	116,5
январь-ноябрь	435953	108,9	
декабрь	129604	105,6	в 3,6р.
IV квартал	196125	88,3	111,3
январь-декабрь	565557	108,2	
2022 г.			
январь	19469	124,6	15,0
февраль	59401	155,3	в 3,1р.
март	53206	145,1	89,6
I квартал	132076	145,9	
апрель	41489	82,1	78,0
май	42319	в 2,2р.	102,0
июнь	36513	111,1	86,3
II квартал	120321	117,1	91,1
I полугодие	252397	130,6	
июль	37919	62,1	103,9
август	56700	186,8	149,5
сентябрь	28225	33,3	49,8
III квартал	122844	69,7	102,1
январь-сентябрь	375241	101,6	
октябрь	43339	141,1	153,5
ноябрь	67872	189,6	156,6
январь-ноябрь	486452	111,6	

ТРАНСПОРТ

ГРУЗОБОРОТ И ПАССАЖИРОБОРОТ АВТОМОБИЛЬНОГО ТРАНСПОРТА

	Ноябрь 2022 г.	В % к		Январь- ноябрь 2022 г.	Январь- ноябрь 2022 г. в % к январю- ноябрю 2021 г.
		ноябрю 2021 г.	октябрю 2022 г.		
Грузооборот, тыс. т-км ¹⁾	67221,4	97,0	75,1	640756,6	115,4
из него на коммерческой основе, тыс. т-км	17944,5	69,3	103,3	207307,6	122,5
Пассажирооборот, тыс. пасс.-км ²⁾	37332,3	126,0	95,4	420666,9	106,7
¹⁾ По крупным и средним организациям.					
²⁾ Без учета работы заказных автобусов.					

ДИНАМИКА ГРУЗОБОРОТА И ПАССАЖИРОБОРОТА АВТОМОБИЛЬНОГО ТРАНСПОРТА

	Грузооборот ¹⁾			Пассажирооборот ²⁾		
	тыс. т-км	в % к		тыс. пасс.-км	в % к	
		соответст- вующему периоду предыду- щего года	преды- дущему периоду		соответст- вующему периоду предыду- щего года	преды- дущему периоду
2021 г.						
январь	42592,9	162,5	62,8	29912,8	55,6	90,4
февраль	32923,9	100,4	77,3	30537,2	56,3	102,1
март	32234,7	89,0	97,9	35504,1	73,4	116,3
I квартал	107751,5	113,1	50,5	95954,1	61,3	83,8
апрель	34257,3	103,2	106,3	37488,4	в 2,7р.	105,6
май	41948,7	100,6	122,5	38606,8	в 2,2р.	103,0
июнь	45078,1	109,1	107,5	39031,2	129,9	101,1
II квартал	121284,1	104,4	112,6	115126,4	186,7	120,0
I полугодие	229035,6	108,3		211080,5	96,8	

	Грузооборот ¹⁾			Пассажирооборот ²⁾		
	тыс. т-км	в % к		тыс. пасс.-км	в % к	
		соответст- вующему периоду предыду- щего года	преды- дущему периоду		соответст- вующему периоду предыду- щего года	преды- дущему периоду
июль	59314,3	90,1	131,6	39239,1	117,9	100,5
август	61851,2	77,7	104,3	39197,2	115,0	99,9
сентябрь	62687,7	85,7	101,4	38607,2	83,2	98,5
III квартал	183853,2	84,1	151,6	117043,5	102,9	101,7
январь-сентябрь	412888,8	96,0		328124,0	98,9	
октябрь	73158,6	90,0	116,7	36674,7	80,1	95,0
ноябрь	69276,3	108,1	94,7	29618,0	83,0	80,8
январь-ноябрь	555323,7	96,5		394416,7	95,4	
декабрь	55164,9	81,3	79,6	33359,7	100,9	112,6
IV квартал	197599,8	92,7	107,5	99652,4	87,0	85,1
год	610488,6	94,9		427776,4	95,8	
2022 г.						
январь	43997,3	103,3	79,8	32869,3	109,9	98,5
февраль	46525,4	141,3	105,7	32149,0	105,3	97,8
март	55356,0	171,7	119,0	37331,5	105,1	116,1
I квартал	145878,7	135,4	73,8	102349,8	106,7	102,7
апрель	49640,4	144,9	89,7	39550,2	105,5	105,9
май	47656,4	113,6	96,0	41273,1	106,9	104,4
июнь	49283,0	109,3	103,4	40807,5	104,6	98,9
II квартал	146579,8	120,9	100,5	121630,8	105,6	118,8
I полугодие	292458,5	127,7		223980,6	106,1	
июль	49516,9	83,5	100,5	39591,4	100,9	97,0
август	72668,6	117,5	146,8	40540,4	103,4	102,4
сентябрь	69341,4	110,6	95,4	40103,6	103,9	98,9
III квартал	191526,9	104,2	130,7	120235,4	102,7	98,9
январь-сентябрь	483985,4	117,2		344216,0	104,9	
октябрь	89549,8	122,4	129,1	39118,6	106,7	97,5
ноябрь	67221,4	97,0	75,1	37332,3	126,0	95,4
январь-ноябрь	640756,6	115,4		420666,9	106,7	

¹⁾ По крупным и средним организациям.
²⁾ Без учета работы заказных автобусов.

III. РЫНКИ ТОВАРОВ

РОЗНИЧНАЯ ТОРГОВЛЯ

Оборот розничной торговли в ноябре 2022 г. составил 23168,5 млн руб., или 89,3% (в сопоставимых ценах) к уровню соответствующего периода предыдущего года, в январе-ноябре 2022 г. – 258745,6 млн руб., или 94,5%.

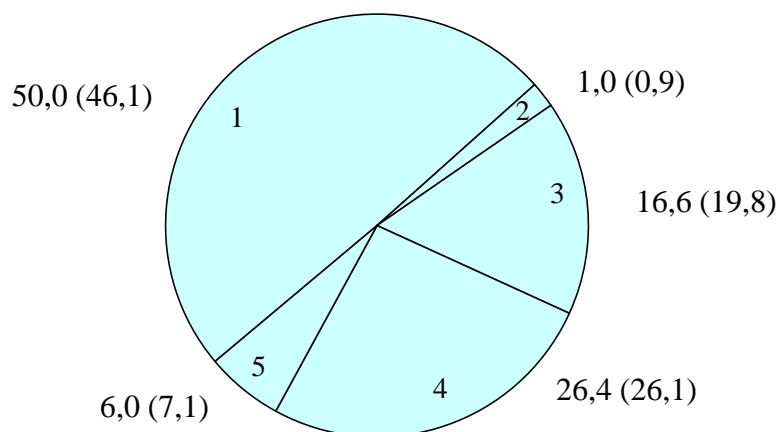
ДИНАМИКА ОБОРОТА РОЗНИЧНОЙ ТОРГОВЛИ

	Млн руб.	В % к	
		соответствующему периоду предыдущего года	предыдущему периоду
2021 г.			
январь	18718,7	95,8	83,2
февраль	18778,1	97,0	99,2
март	20238,9	96,5	106,8
I квартал	57735,7	96,5	92,5
апрель	20219,6	113,9	99,2
май	21072,6	110,6	103,0
июнь	21358,1	103,6	100,8
II квартал	62650,3	109,1	105,7
I полугодие	120386,0	102,7	
июль	22401,1	105,9	104,5
август	22911,9	106,9	102,1
сентябрь	22449,8	107,3	96,9
III квартал	67762,8	106,7	106,5
январь-сентябрь	188148,8	104,1	
октябрь	22717,7	105,9	99,6
ноябрь	22756,9	107,6	99,2
январь-ноябрь	233623,4	104,6	
декабрь	26821,9	108,5	116,9
IV квартал	72296,5	107,4	103,1
год	260445,3	105,0	
2022 г.			
январь	21234,9	102,3	78,5
февраль	21345,8	102,8	99,7
март	24163,2	99,8	103,8
I квартал	66743,9	101,6	87,6
апрель	23520,3	95,7	95,0
май	24251,6	94,5	101,8
июнь	24200,3	93,9	100,2
II квартал	71972,2	94,7	98,6
I полугодие	138716,1	98,0	

	Млн руб.	В % к	
		соответствующему периоду предыдущего года	предыдущему периоду
июль	24669,9	92,1	102,6
август	24625,1	90,7	100,5
сентябрь	23758,1	90,4	96,6
III квартал	73053,1	91,1	102,4
январь-сентябрь	211769,2	95,5	
октябрь	23807,9	91,0	100,2
ноябрь	23168,5	89,3	97,3
январь-ноябрь	258745,6	94,5	

В ноябре 2022 г. оборот розничной торговли на 94,0% формировался торгующими организациями и индивидуальными предпринимателями, осуществляющими деятельность вне рынка, доля розничных рынков и ярмарок составила 6,0% (в ноябре 2021 г. – соответственно 92,9% и 7,1%).

Структура оборота розничной торговли по хозяйствующим субъектам в ноябре 2022 г. (в ноябре 2021 г.) (в процентах к итогу)



- 1 – организации, не относящиеся к субъектам малого и среднего предпринимательства
- 2 – субъекты среднего предпринимательства
- 3 – малые предприятия (включая микропредприятия)
- 4 – индивидуальные предприниматели, осуществляющие деятельность вне рынка
- 5 – продажа товаров на розничных рынках и ярмарках

ОБОРОТ РОЗНИЧНОЙ ТОРГОВЛИ ТОРГУЮЩИХ ОРГАНИЗАЦИЙ И ПРОДАЖА ТОВАРОВ НА РОЗНИЧНЫХ РЫНКАХ И ЯРМАРКАХ

	Ноябрь 2022 г., млн руб.	В % к ¹⁾		Январь- ноябрь 2022 г. в % к январю- ноябрю 2021 г.	Справочно		
		ноябрю 2021 г.	октябрю 2022 г.		Ноябрь 2021 г. в % к ¹⁾		январь- ноябрь 2021 г. в % к январю- ноябрю 2020 г.
					ноябрю 2020 г.	октябрю 2021 г.	
Всего	23168,5	89,3	97,3	94,5	107,6	99,2	104,6
в том числе:							
оборот розничной торговли торгую- щих организаций ²⁾	21776,6	90,4	97,2	95,2	107,8	99,1	105,6
продажа товаров на розничных рынках и ярмарках	1391,9	75,5	100,0	84,6	104,9	100,0	92,0

¹⁾ В сопоставимых ценах.
²⁾ Включая индивидуальных предпринимателей, осуществляющих деятельность вне рынка.

В ноябре 2022 г. в структуре оборота розничной торговли удельный вес **пищевых продуктов, включая напитки, и табачных изделий** составил 49,5%, **непродовольственных товаров** – 50,5% (в ноябре 2021 г. – 46,7% и 53,3% соответственно).

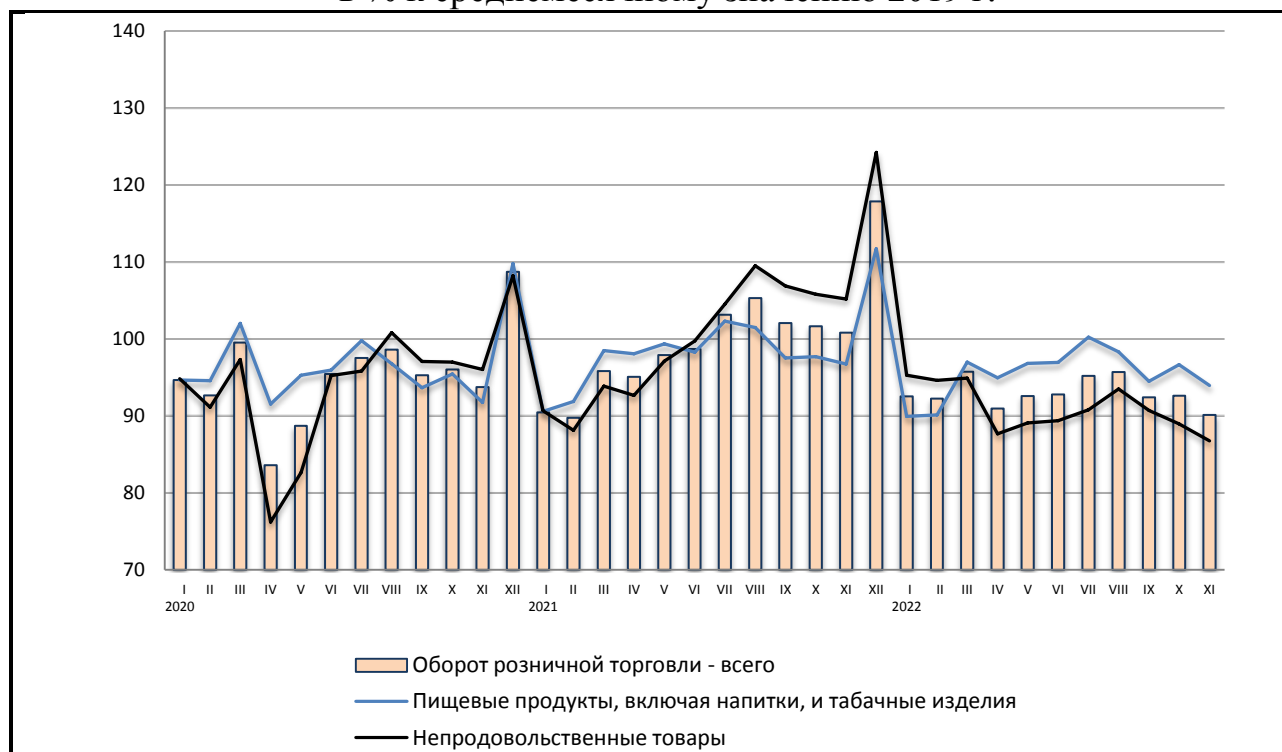
ДИНАМИКА ОБОРОТА РОЗНИЧНОЙ ТОРГОВЛИ ПИЩЕВЫМИ ПРОДУКТАМИ, ВКЛЮЧАЯ НАПИТКИ, И ТАБАЧНЫМИ ИЗДЕЛИЯМИ, НЕПРОДОВОЛЬСТВЕННЫМИ ТОВАРАМИ

	Пищевые продукты, включая напитки, и табачные изделия			Непродовольственные товары		
	млн руб.	в % к		млн руб.	в % к	
		соответст- вующему периоду предыдущего года	преды- дущему периоду		соответст- вующему периоду предыдущего года	преды- дущему периоду
2021 г.						
январь	9055,8	95,8	82,5	9662,9	95,7	83,8
февраль	9327,7	97,3	101,4	9450,4	96,8	97,2
март	10084,4	96,6	107,2	10154,5	96,5	106,5
I квартал	28467,9	96,6	94,6	29267,8	96,3	90,6

	<i>Пищевые продукты, включая напитки, и табачные изделия</i>			<i>Непродовольственные товары</i>		
	<i>млн руб.</i>	<i>в % к</i>		<i>млн руб.</i>	<i>в % к</i>	
		<i>соответствующему периоду предыдущего года</i>	<i>предыдущему периоду</i>		<i>соответствующему периоду предыдущего года</i>	<i>предыдущему периоду</i>
апрель	10133,1	107,2	99,6	10086,5	121,7	98,7
май	10369,3	104,2	101,3	10703,3	117,7	104,8
июнь	10306,8	102,4	98,9	11051,3	104,8	102,7
II квартал	30809,2	104,6	105,2	31841,1	114,0	106,2
I полугодие	59277,1	100,6		61108,9	104,8	
июль	10721,3	102,5	104,1	11679,8	109,2	104,8
август	10569,5	104,9	99,2	12342,4	108,8	104,8
сентябрь	10312,3	104,1	96,1	12137,5	110,2	97,6
III квартал	31603,1	103,8	101,9	36159,7	109,4	110,9
январь-сентябрь	90880,2	101,7		97268,6	106,4	
октябрь	10602,2	102,3	100,2	12115,5	109,2	99,0
ноябрь	10625,6	105,4	99,0	12131,3	109,6	99,4
январь-ноябрь	112108,0	102,0		121515,4	107,0	
декабрь	12378,4	101,7	115,5	14443,5	114,9	118,1
IV квартал	33606,2	103,0	101,6	38690,3	111,4	104,5
год	124486,4	102,0		135958,9	107,8	
2022 г.						
январь	10096,4	98,9	80,5	11138,5	105,5	76,7
февраль	10238,4	97,7	100,2	11107,4	107,7	99,3
март	11679,9	98,2	107,6	12483,3	101,5	100,3
I квартал	32014,7	98,2	90,4	34729,2	104,8	85,1
апрель	11850,8	96,7	97,9	11669,5	94,8	92,4
май	12293,7	97,3	102,0	11957,9	91,8	101,6
июнь	12211,5	98,5	100,1	11988,8	89,6	100,3
II квартал	36356,0	97,5	103,8	35616,2	92,0	93,8
I полугодие	68370,7	97,9		70345,4	98,1	

	Пищевые продукты, включая напитки, и табачные изделия			Непродовольственные товары		
	млн руб.	в % к		млн руб.	в % к	
		соответствующему периоду предыдущего года	предыдущему периоду		соответствующему периоду предыдущего года	предыдущему периоду
июль	12484,7	98,0	103,4	12185,2	86,8	101,6
август	12070,1	96,9	98,1	12555,0	85,3	103,0
сентябрь	11566,1	97,0	96,1	12192,0	84,8	97,0
III квартал	36120,9	97,3	101,6	36932,2	85,6	103,2
январь-сентябрь	104491,6	97,7		107277,6	93,5	
октябрь	11815,2	98,9	102,3	11992,7	84,1	98,1
ноябрь	11466,3	97,1	97,2	11702,2	82,5	97,5
январь-ноябрь	127773,1	97,7		130972,5	91,4	

**Динамика оборота розничной торговли
пищевыми продуктами, включая напитки, и табачными изделиями,
непродовольственными товарами
в % к среднемесячному значению 2019 г.**



**ИЗМЕНЕНИЕ ПРОДАЖИ И ЗАПАСОВ ОСНОВНЫХ ПРОДУКТОВ
ПИТАНИЯ И НЕПРОДОВОЛЬСТВЕННЫХ ТОВАРОВ В
ОРГАНИЗАЦИЯХ РОЗНИЧНОЙ ТОРГОВЛИ, НЕ ОТНОСЯЩИХСЯ К
СУБЪЕКТАМ МАЛОГО ПРЕДПРИНИМАТЕЛЬСТВА**

	<i>Продано в ноябре 2022 г. в % к октябрю 2022 г.¹⁾</i>	<i>Запасы на 1 декабря 2022 г. в % к запасам на 1 ноября 2022 г.¹⁾</i>	<i>Обеспеченность запасами, в днях торговли</i>	
			<i>на 1 декабря 2022 г.</i>	<i>справочно на 1 ноября 2022 г.</i>
Мясо и мясные продукты	97,0	105,9	8	8
из них:				
мясо животных	97,0	117,9	3	3
мясо домашней птицы	102,9	119,7	3	2
продукты из мяса и мяса птицы	95,6	102,5	9	9
консервы из мяса и мяса птицы	84,0	106,6	76	60
Рыба, ракообразные и моллюски	111,7	124,5	27	24
из них:				
консервы из рыбы и морепродуктов	106,6	117,0	48	43
Животные масла и жиры	96,6	110,7	9	8
Растительные масла	90,6	102,1	26	23
Молочные продукты	98,0	108,7	11	10
из них:				
молоко питьевое	98,7	104,5	4	4
сыры жирные	99,9	117,1	17	15
консервы молочные сухие, сублимированные	92,4	108,6	85	72
Яйца	110,7	116,0	5	4
Сахар	78,0	81,4	14	13
Кондитерские изделия	98,8	115,5	32	27
Чай	101,9	103,9	43	42
Соль	96,0	112,8	26	22
Хлеб и хлебобулочные изделия	94,8	98,7	3	3

	Продано в ноябре 2022 г. в % к октябрю 2022 г. ¹⁾	Запасы на 1 декабря 2022 г. в % к запасам на 1 ноября 2022 г. ¹⁾	Обеспеченность запасами, в днях торговли	
			на 1 декабря 2022 г.	<u>справочно</u> на 1 ноября 2022 г.
Мука	96,3	118,1	21	17
Крупа	94,8	98,9	25	24
Макаронные изделия	94,9	106,3	32	29
Свежий картофель	83,8	104,4	5	4
Свежие овощи	95,0	94,6	5	5
Свежие фрукты	132,7	122,3	3	4
Мужская, женская и детская одежда	102,9	94,3	40	43
Обувь	108,1	89,8	79	95
Компьютеры	116,2	106,7	45	49
Мобильные телефоны	101,2	97,7	53	55
Телевизоры	150,7	102,8	58	85
Холодильники и морозильники	104,6	102,2	83	85
Стиральные машины	112,7	99,0	44	50
Мебель	109,2	102,2	52	55
Строительные материалы	88,8	105,4	59	49
Автомобили легковые ²⁾	105,2	104,7	60	60
Бензины автомобильные ²⁾	94,5	98,5	5	5
Лекарственные средства	100,0	110,4	49	44

¹⁾ В сопоставимых ценах.
²⁾ С учетом данных по организациям других видов деятельности, осуществляющим розничную торговлю.

IV. ЦЕНЫ

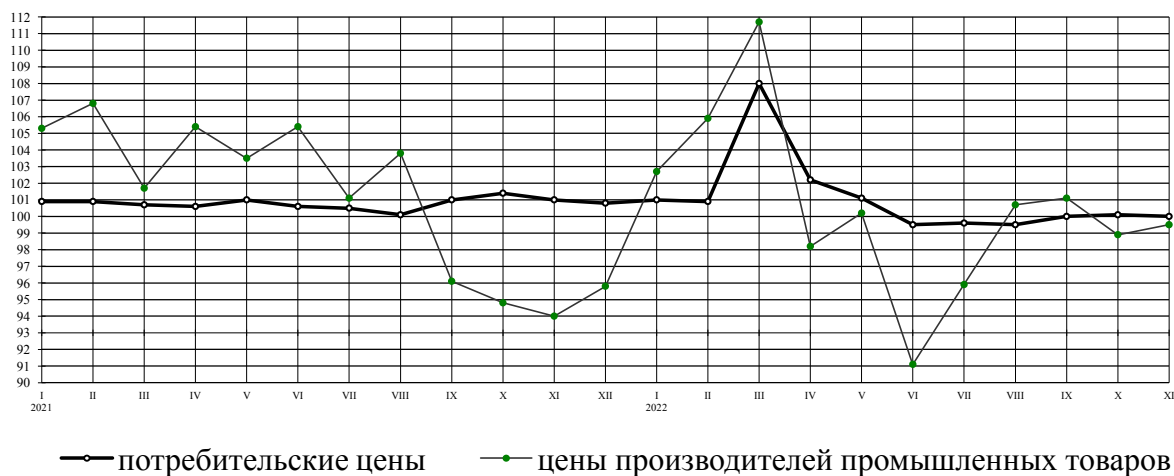
ИНДЕКСЫ ЦЕН И ТАРИФОВ

на конец периода; в процентах

	К предыдущему месяцу			Ноябрь 2022 г. к		Январь-ноябрь 2022 г. к январю-ноябрю 2021 г.	Справочно ноябрь 2021 г. к декабрю 2020 г.
	сентябрь 2022 г.	октябрь 2022 г.	ноябрь 2022 г.	декабрю 2021 г.	ноябрю 2021 г.		
Индекс потребительских цен	100,0	100,1	100,0	112,3	113,2	115,8	109,0
Индекс цен производителей промышленных товаров ¹⁾	101,1	98,9	99,5	104,4	99,7	99,2	118,2
Индекс тарифов на грузовые перевозки	100,0	100,3	100,0	116,2	116,2	115,3	108,8

¹⁾ На товары, предназначенные для реализации на внутреннем рынке.

**Индексы потребительских цен
и цен производителей промышленных товаров
на конец месяца, в % к предыдущему месяцу**



ПОТРЕБИТЕЛЬСКИЕ ЦЕНЫ

В ноябре 2022 г. по сравнению с предыдущим месяцем **индекс потребительских цен** составил 100,0%, в том числе на продовольственные товары – 99,8%, непродовольственные товары – 100,2%, услуги – 100,2%.

ИНДЕКСЫ ПОТРЕБИТЕЛЬСКИХ ЦЕН И ТАРИФОВ НА ТОВАРЫ И УСЛУГИ

на конец периода; в процентах

	<i>Всего</i>		<i>В том числе на</i>					
	<i>к предыдущему периоду</i>	<i>к декабрю предыдущего года</i>	<i>продовольственные товары</i>		<i>непродовольственные товары</i>		<i>услуги</i>	
			<i>к предыдущему периоду</i>	<i>к декабрю предыдущего года</i>	<i>к предыдущему периоду</i>	<i>к декабрю предыдущего года</i>	<i>к предыдущему периоду</i>	<i>к декабрю предыдущего года</i>
2021 г.								
январь	100,9	100,9	101,2	101,2	100,7	100,7	100,5	100,5
февраль	100,9	101,8	101,5	102,7	100,6	101,4	100,2	100,7
март	100,7	102,5	100,9	103,6	100,9	102,3	100,0	100,7
I квартал	102,5		103,6		102,3		100,7	
апрель	100,6	103,2	100,9	104,6	100,6	102,9	100,1	100,9
май	101,0	104,2	101,1	105,7	101,2	104,1	100,7	101,5
июнь	100,6	104,8	100,5	106,3	100,6	104,7	100,6	102,1
II квартал	102,3		102,5		102,4		101,4	
июль	100,5	105,3	99,9	106,1	100,8	105,6	101,0	103,1
август	100,1	105,4	99,4	105,5	100,9	106,5	100,1	103,2
сентябрь	101,0	106,4	101,5	107,1	100,8	107,3	100,1	103,3
III квартал	101,6		100,8		102,5		101,2	
октябрь	101,4	107,9	102,6	109,9	100,8	108,2	100,0	103,4
ноябрь	101,0	109,0	101,3	111,3	100,7	109,0	100,9	104,3
декабрь	100,8	109,8	100,9	112,3	100,8	109,8	100,5	104,8
IV квартал	103,2		104,8		102,3		101,5	

	<i>Всего</i>		<i>В том числе на</i>					
	<i>к предыдущему периоду</i>	<i>к декабрю предыдущего года</i>	<i>продовольственные товары</i>		<i>непродовольственные товары</i>		<i>услуги</i>	
			<i>к предыдущему периоду</i>	<i>к декабрю предыдущего года</i>	<i>к предыдущему периоду</i>	<i>к декабрю предыдущего года</i>	<i>к предыдущему периоду</i>	<i>к декабрю предыдущего года</i>
2022 г.								
январь	101,0	101,0	101,3	101,3	100,5	100,5	101,3	101,3
февраль	100,9	101,9	101,2	102,6	100,4	101,0	101,3	102,6
март	108,0	110,1	106,2	109,0	111,4	112,5	104,5	107,3
I квартал	110,1		109,0		112,5		107,3	
апрель	102,2	112,5	103,8	113,1	101,2	113,8	101,3	108,7
май	101,1	113,7	101,8	115,1	100,9	114,8	99,9	108,6
июнь	99,5	113,2	99,2	114,2	100,1	114,8	98,9	107,4
II квартал	102,8		104,8		102,1		100,1	
июль	99,6	112,8	98,8	112,8	100,1	114,9	100,6	108,0
август	99,5	112,2	98,6	111,2	100,1	115,0	100,0	108,0
сентябрь	100,0	112,2	99,7	110,9	100,1	115,1	100,6	108,6
III квартал	99,1		97,1		100,3		101,2	
октябрь	100,1	112,3	99,8	110,7	100,3	115,5	100,4	109,0
ноябрь	100,0	112,3	99,8	110,4	100,2	115,7	100,2	109,3

Базовый индекс потребительских цен (БИПЦ), исключая изменения цен на отдельные товары, подверженные влиянию факторов, которые носят административный, а также сезонный характер, в ноябре 2022 г. составил 99,9%, с начала года – 116,4% (в ноябре 2021 г. – 101,4%, с начала года – 109,8%).

Стоимость фиксированного набора потребительских товаров и услуг для межрегиональных сопоставлений покупательной способности населения в расчете на месяц в конце ноября 2022 г. составила 17580,96 руб. За месяц стоимость увеличилась на 0,1%, с начала года – на 6,4% (в ноябре 2021 г. – на 0,7%, с начала года – на 7,7%).

На **продовольственные товары** цены в ноябре 2022 г. снизились на 0,2%, с начала года – увеличились на 10,4% (в ноябре 2021 г. – увеличились на 1,3%, с начала года – на 11,3%).

ИНДЕКСЫ ЦЕН
НА ОТДЕЛЬНЫЕ ГРУППЫ И ВИДЫ ПРОДОВОЛЬСТВЕННЫХ ТОВАРОВ
на конец периода; в процентах

	<i>К предыдущему месяцу</i>			<i>Ноябрь 2022 г. к</i>		<i>Январь-ноябрь 2022 г. к январю-ноябрю 2021 г.</i>	<i>Справочно ноябрь 2021 г. к декабрю 2020 г.</i>
	<i>сентябрь 2022 г.</i>	<i>октябрь 2022 г.</i>	<i>ноябрь 2022 г.</i>	<i>декабрю 2021 г.</i>	<i>ноябрю 2021 г.</i>		
Продукты питания	99,7	99,7	100,0	110,9	112,0	118,1	112,1
Хлеб и хлебобулочные изделия	100,0	99,1	100,6	112,6	113,0	118,4	114,7
Крупа и бобовые	95,6	97,5	98,7	115,4	117,4	131,1	116,8
Макаронные изделия	99,2	99,9	98,8	119,4	124,5	129,3	111,5
Мясо и птица	100,4	99,1	97,9	97,5	96,1	106,2	121,1
из них куры охлажденные и мороженые	100,3	100,3	96,3	96,4	94,3	108,5	128,7
Рыба и морепродукты пищевые	99,0	101,3	98,6	112,5	113,8	115,9	112,1
из них рыба мороженая неразделанная	99,8	102,6	99,96	101,5	104,6	102,8	105,6
Молоко и молочная продукция	99,6	99,6	102,3	118,5	118,8	120,1	110,3
Масло сливочное	101,0	99,8	101,7	114,3	116,6	118,8	108,8
Масло подсолнечное	98,0	97,9	96,4	103,1	104,1	118,4	108,0
Яйца куриные	111,5	114,3	101,4	87,6	91,6	97,6	104,0
Сахар-песок	89,3	95,4	98,0	113,7	116,8	142,9	110,3
Флодоовощная продукция	98,6	99,1	104,4	89,6	94,5	117,9	116,9
Алкогoльные напитки	99,98	100,5	98,1	107,2	106,8	107,8	104,8

В ноябре 2022 г. снизились цены на муку – на 6,7%, мясо и птицу, консервы овощные, сахар, консервы мясные, алкогольные напитки, макаронные и крупяные изделия, рыбопродукты – на 1,2% - 2,1%. Одновременно с этим, увеличились цены на плодоовощную продукцию, молоко и молочную продукцию, яйца куриные – на 1,4% - 4,4%.

Среди плодоовощной продукции значительно подорожали: огурцы свежие – на 42,6%, помидоры свежие – на 37,9%. Подешевел лук репчатый – на 6,4%, бананы – на 6,3%, яблоки – на 3,6%.

Стоимость условного (минимального) набора продуктов питания в ноябре 2022 г. составила 4886,39 руб., и по сравнению с предыдущим месяцем увеличилась на 0,4%, с начала года – на 2,4% (в ноябре 2021 г. – на 2,1%, с начала года – на 18,3%).

Цены на **непродовольственные товары** в ноябре 2022 г. увеличились на 0,2%, с начала года – на 15,7% (в ноябре 2021 г. – на 0,7%, с начала года – на 9,0%).

ИНДЕКСЫ ЦЕН НА ОТДЕЛЬНЫЕ ГРУППЫ НЕПРОДОВОЛЬСТВЕННЫХ ТОВАРОВ на конец периода; в процентах

	<i>К предыдущему месяцу</i>			<i>Ноябрь 2022 г. к</i>		<i>Январь- ноябрь 2022 г. к январю- ноябрю 2021 г.</i>	<i>Справочно ноябрь 2021 г. к декабрю 2020 г.</i>
	<i>сентябрь 2022 г.</i>	<i>октябрь 2022 г.</i>	<i>ноябрь 2022 г.</i>	<i>декабрю 2021 г.</i>	<i>ноябрю 2021 г.</i>		
Ткани	98,8	100,3	100,4	117,2	117,2	115,4	104,8
Одежда и белье	100,6	100,7	100,0	111,9	112,5	111,4	104,9
Трикотажные изделия	101,2	100,8	99,97	110,3	110,7	110,5	104,2
Обувь	100,9	100,8	100,8	109,1	109,5	108,3	103,6
Моющие и чистящие средства	99,4	101,3	98,5	129,9	129,5	126,6	104,6
Табачные изделия	100,6	101,3	101,9	109,3	109,5	110,7	116,5
Электротовары и другие бытовые приборы	100,2	99,6	100,2	113,0	113,3	115,5	104,6
Телерадиотовары	99,5	102,1	97,8	97,5	98,4	109,8	109,2
Строительные материалы	100,1	99,4	96,8	102,2	103,3	115,5	121,3
Бензин автомобильный	100,1	100,0	99,4	98,9	99,4	103,4	108,7
Медикаменты	101,0	100,4	101,0	110,0	110,1	109,4	104,5

В ноябре 2022 г. подорожали средства связи – на 4,1%, табачные изделия, меха и меховые изделия, медикаменты, обувь – на 0,8% - 1,9%. Снизилась цены на строительные материалы, телерадиотовары, моющие и чистящие средства – на 1,5% - 3,2%.

Цены и тарифы на услуги в ноябре 2022 г. увеличились на 0,2%, с начала года – на 9,3% (в ноябре 2021 г. – на 0,9%, с начала года – на 4,3%).

ИНДЕКСЫ ЦЕН И ТАРИФОВ НА ОТДЕЛЬНЫЕ ГРУППЫ И ВИДЫ УСЛУГ

на конец периода; в процентах

	<i>К предыдущему месяцу</i>			<i>Ноябрь 2022 г. к</i>		<i>Январь-</i>	<i>Справочно</i>
	<i>сентябрь 2022 г.</i>	<i>октябрь 2022 г.</i>	<i>ноябрь 2022 г.</i>	<i>декабрю 2021 г.</i>	<i>ноябрю 2021 г.</i>	<i>ноябрь 2022 г. к январю- ноябрю 2021 г.</i>	<i>ноябрь 2021 г. к декабрю 2020 г.</i>
Услуги организаций ЖКХ, оказываемые населению	100,0	100,0	100,0	103,0	103,0	103,0	102,8
жилищные (без аренды квартир у частных лиц)	100,0	100,0	100,0	103,2	103,2	103,4	102,8
из них: оплата жилья в домах государственного и муниципального жилищных фондов	100,0	100,0	100,0	101,5	101,5	101,4	100,9
содержание, ремонт жилья для граждан-собственников жилья в результате приватизации, граждан-собственников жилых помещений по иным основаниям	100,0	100,0	100,0	101,6	101,6	101,4	100,1
услуги по организации и выполнению работ по эксплуатации домов ЖК, ЖСК, ТСЖ	100,0	100,0	100,0	100,0	100,0	102,1	103,8
взносы на капитальный ремонт	100,0	100,0	100,0	104,5	104,5	104,5	104,0

	<i>К предыдущему месяцу</i>			<i>Ноябрь 2022 г. к</i>		<i>Январь-</i>	<i>Справочно</i>
	<i>сентябрь 2022 г.</i>	<i>октябрь 2022 г.</i>	<i>ноябрь 2022 г.</i>	<i>декабрю 2021 г.</i>	<i>ноябрю 2021 г.</i>	<i>ноябрь 2022 г. к январю- ноябрю 2021 г.</i>	<i>ноябрь 2021 г. к декабрю 2020 г.</i>
коммунальные услуги	100,0	100,0	100,0	103,0	103,0	102,9	102,8
из них:							
водоснабжение холодное	100,0	100,0	100,0	103,7	103,7	104,1	104,3
водоотведение	100,0	100,0	100,0	104,9	104,9	104,6	104,4
водоснабжение горячее	100,0	100,0	100,0	104,6	104,6	104,5	104,5
отопление	100,0	100,0	100,0	104,6	104,6	104,4	104,2
газоснабжение	100,0	100,0	100,0	101,0	101,0	101,0	101,0
электроснабжение	100,0	100,0	100,0	104,4	104,4	103,8	103,3
Услуги гостиниц и прочих мест проживания	101,1	99,7	100,5	103,0	103,0	104,7	104,9
Медицинские услуги	99,96	100,5	100,1	108,6	109,1	108,0	103,8
Услуги пассажирского транспорта	96,9	99,3	99,2	107,0	111,9	111,8	106,5
из них:							
городской пассажирский транспорт	99,98	100,1	100,2	109,9	112,9	112,5	109,6
Услуги связи	101,5	101,3	99,9	107,5	108,4	110,0	105,0
Услуги организаций культуры	107,1	100,0	100,0	108,6	109,9	104,0	99,6
Санаторно-оздоровительные услуги	95,2	94,6	100,0	87,0	87,0	94,7	100,5
Услуги дошкольного воспитания	102,5	100,0	100,0	115,5	115,5	115,0	104,4

	<i>К предыдущему месяцу</i>			<i>Ноябрь 2022 г. к</i>		<i>Январь-ноябрь 2022 г. к январю-ноябрю 2021 г.</i>	<i>Справочно ноябрь 2021 г. к декабрю 2020 г.</i>
	<i>сентябрь 2022 г.</i>	<i>октябрь 2022 г.</i>	<i>ноябрь 2022 г.</i>	<i>декабрю 2021 г.</i>	<i>ноябрю 2021 г.</i>		
Услуги образования	103,3	100,0	100,0	107,5	107,5	105,9	103,8
Бытовые услуги	100,1	100,2	100,2	113,9	114,7	115,6	108,3
Услуги зарубежного туризма	106,9	99,4	110,6	183,4	171,5	149,9	122,4
Услуги физической культуры и спорта	102,3	99,1	99,8	101,3	101,3	106,5	107,9
Услуги страхования	108,2	100,0	100,0	141,4	141,4	131,1	102,8

В ноябре 2022 г. подорожали услуги в сфере зарубежного туризма – на 10,6%. В то же время подешевел проезд в поездах дальнего следования – на 4,7%.

ЦЕНЫ ПРОИЗВОДИТЕЛЕЙ

Индекс цен производителей промышленных товаров в ноябре 2022 г. относительно предыдущего месяца, по предварительным данным, составил 99,5%, в том числе в добыче полезных ископаемых – 99,95%, в обрабатывающих производствах – 99,97%, в обеспечении электрической энергией, газом и паром; кондиционировании воздуха – 96,7%, в водоснабжении; водоотведении, организации сбора и утилизации отходов, деятельности по ликвидации загрязнений – 100,0%.

ИНДЕКСЫ ЦЕН ПРОИЗВОДИТЕЛЕЙ ПРОМЫШЛЕННЫХ ТОВАРОВ¹⁾ на конец периода; в процентах

	<i>Всего</i>		<i>Из них по видам деятельности</i>					
	<i>к предыдущему периоду</i>	<i>к декабрю предыдущего года</i>	<i>добыча полезных ископаемых</i>		<i>обрабатывающие производства</i>		<i>обеспечение электрической энергией, газом и паром; кондиционирование воздуха</i>	
			<i>к предыдущему периоду</i>	<i>к декабрю предыдущего года</i>	<i>к предыдущему периоду</i>	<i>к декабрю предыдущего года</i>	<i>к предыдущему периоду</i>	<i>к декабрю предыдущего года</i>
2021 г.								
январь	105,3	105,3	118,8	118,8	101,5	101,5	101,4	101,4
февраль	106,8	112,5	118,0	140,3	102,0	103,5	107,3	108,8
март	101,7	114,4	99,3	139,2	102,4	105,9	104,1	113,3
I квартал	114,4		139,2		105,9		113,3	
апрель	105,4	120,6	115,7	161,2	103,3	109,4	95,2	107,9
май	103,5	124,8	107,6	173,4	101,9	111,5	101,3	109,3
июнь	105,4	131,6	117,1	в 2,0р.	100,8	112,3	97,3	106,3
II квартал	115,0		145,9		106,1		93,8	
июль	101,1	133,1	99,0	в 2,0р.	101,0	113,4	106,7	113,5
август	103,8	138,2	107,0	в 2,2р.	102,1	115,8	103,0	116,8
сентябрь	96,1	132,7	88,1	189,6	99,5	115,2	103,8	121,3
III квартал	100,9		93,4		102,6		114,0	
октябрь	94,8	125,8	80,4	152,4	102,9	118,6	97,7	118,4
ноябрь	94,0	118,2	85,0	129,6	98,3	116,6	93,5	110,7
декабрь	95,8	113,3	84,5	109,4	100,0	116,6	97,8	108,3
IV квартал	85,4		57,7		101,2		89,3	

	Всего		Из них по видам деятельности					
	к предыду- щему периоду	к декаб- рю пре- дыду- щего года	добыча полезных иско- паемых		обрабатываю- щие производства		обеспечение элект- рической энерги- ей, газом и паром; кондиционирование воздуха	
			к преды- дущему периоду	к декаб- рю пре- дыду- щего года	к преды- дущему периоду	к декаб- рю пре- дыду- щего года	к преды- дущему периоду	к декаб- рю пре- дыду- щего года
2022 г.								
январь	102,7	102,7	108,1	108,1	100,8	100,8	102,1	102,1
февраль	105,9	108,7	119,8	129,6	101,4	102,2	101,4	103,5
март	111,7	121,4	114,1	147,8	112,5	114,9	104,9	108,6
I квартал	121,4		147,8		114,9		108,6	
апрель	98,2	119,2	85,5	126,3	104,5	120,0	98,3	106,8
май	100,2	119,4	94,4	119,3	102,4	123,0	100,5	107,2
июнь	91,1	108,8	63,2	75,3	100,8	124,0	94,3	101,2
II квартал	89,6		51,0		107,9		93,2	
июль	95,9	104,3	70,5	53,1	99,7	123,5	106,0	107,2
август	100,7	105,0	98,9	52,5	100,1	123,6	104,9	112,5
сентябрь	101,1	106,2	113,5	59,6	99,3	122,7	100,5	113,1
III квартал	97,6		79,2		99,0		111,8	
октябрь	98,9	105,0	104,6	62,4	97,4	119,5	100,7	113,9
ноябрь	99,5	104,4	99,95	62,3	99,97	119,4	96,7	110,2
¹⁾ На товары, предназначенные для реализации на внутреннем рынке, по видам деятельности "Добыча полезных ископаемых", "Обрабатывающие производства", "Обеспечение электрической энергией, газом и паром; кондиционирование воздуха", "Водоснабжение; водоотведение, организация сбора и утилизации отходов, деятельность по ликвидации загрязнений".								

ИНДЕКСЫ ЦЕН ПРОИЗВОДИТЕЛЕЙ ПРОМЫШЛЕННЫХ ТОВАРОВ ПО ВИДАМ ЭКОНОМИЧЕСКОЙ ДЕЯТЕЛЬНОСТИ

на конец периода; в процентах

	<i>К предыдущему месяцу</i>			<i>Ноябрь 2022 г. к</i>		<i>Январь-</i>	<i>Справочно</i>
	<i>сентябрь 2022 г.</i>	<i>октябрь 2022 г.</i>	<i>ноябрь 2022 г.</i>	<i>декабрю 2021 г.</i>	<i>ноябрю 2021 г.</i>	<i>ноябрю 2022 г. к январю- ноябрю 2021 г.</i>	<i>ноябрь 2021 г. к декабрю 2020 г.</i>
Добыча полезных ископаемых	113,5	104,6	99,95	62,3	52,6	59,7	129,6
в том числе:							
добыча металлических руд	113,6	104,6	99,97	62,2	52,5	59,6	130,0
добыча прочих полезных ископаемых	99,2	112,2	96,4	113,2	113,2	100,1	85,3
Обрабатывающие производства	99,3	97,4	99,97	119,4	119,3	121,9	116,6
в том числе:							
производство пищевых продуктов	97,7	96,4	100,1	106,7	106,0	111,4	115,5
производство напитков	123,1	79,0	99,7	102,1	102,1	100,6	101,0
производство текстильных изделий	97,4	98,5	99,0	108,8	109,6	121,2	137,3
обработка древесины и производство изделий из дерева и пробки, кроме мебели, производство изделий из соломки и материалов для плетения	85,1	97,3	100,7	95,3	87,9	119,2	138,3
производство бумаги и бумажных изделий	98,5	106,5	96,1	83,6	83,4	101,7	142,7
производство химических веществ и химических продуктов	97,0	95,9	97,5	92,5	96,5	133,1	139,2

	<i>К предыдущему месяцу</i>			<i>Ноябрь 2022 г. к</i>		<i>Январь-ноябрю 2022 г. к январю-ноябрю 2021 г.</i>	<i>Справочно ноябрь 2021 г. к декабрю 2020 г.</i>
	<i>сентябрь 2022 г.</i>	<i>октябрь 2022 г.</i>	<i>ноябрь 2022 г.</i>	<i>декабрю 2021 г.</i>	<i>ноябрю 2021 г.</i>		
производство лекарственных средств и материалов, применяемых в медицинских целях	100,0	102,8	100,0	193,1	193,1	166,6	100,0
производство резиновых и пластмассовых изделий	103,6	90,7	100,7	119,2	122,2	131,8	134,3
производство прочей неметаллической минеральной продукции	99,5	99,8	100,8	130,6	129,5	131,5	118,1
производство металлургическое	95,0	105,0	99,0	92,9	92,9	102,7	108,0
производство электрического оборудования	100,0	100,0	100,0	146,8	146,9	142,3	110,0
производство автотранспортных средств, прицепов и полуприцепов	100,0	100,0	100,0	141,0	141,0	132,6	112,0
производство прочих транспортных средств и оборудования	100,0	100,0	100,0	140,9	140,9	133,5	104,2
производство прочих готовых изделий	100,6	100,7	92,2	87,2	87,5	96,6	104,0

	<i>К предыдущему месяцу</i>			<i>Ноябрь 2022 г. к</i>		<i>Январь-</i>	<i>Справочно</i>
	<i>сентябрь 2022 г.</i>	<i>октябрь 2022 г.</i>	<i>ноябрь 2022 г.</i>	<i>декабрю 2021 г.</i>	<i>ноябрю 2021 г.</i>	<i>ноябрю 2022 г. к январю- ноябрю 2021 г.</i>	<i>ноябрь 2021 г. к декабрю 2020 г.</i>
Обеспечение электрической энергией, газом и паром; кондиционирование воздуха	100,5	100,7	96,7	110,2	107,7	104,5	110,7
в том числе:							
производство, передача и распределение электроэнергии	100,6	100,8	96,3	110,9	108,0	104,4	112,0
производство и распределение газообразного топлива	100,0	100,0	100,0	108,2	108,2	108,5	103,5
производство, передача и распределение пара и горячей воды; кондиционирование воздуха	100,0	100,0	100,0	104,5	104,5	104,2	104,0
Водоснабжение; водоотведение, организация сбора и утилизации отходов, деятельность по ликвидации загрязнений	100,0	100,0	100,0	104,1	104,1	104,9	104,9

Индекс тарифов на грузовые перевозки автомобильным транспортом в ноябре 2022 г., по предварительным данным, составил 100,0%, по сравнению с декабрем 2021 г. – 116,2%.

V. ФИНАНСОВАЯ ДЕЯТЕЛЬНОСТЬ ОРГАНИЗАЦИЙ

ФИНАНСОВЫЕ РЕЗУЛЬТАТЫ ДЕЯТЕЛЬНОСТИ ОРГАНИЗАЦИЙ

В январе-октябре 2022 г., по оперативным данным, сальдированный финансовый результат (прибыль минус убыток) по крупным и средним организациям (без кредитных организаций, государственных (муниципальных) учреждений, некредитных финансовых организаций) в действующих ценах составил 113402,8 млн рублей (230 организаций получили прибыль в размере 119454,3 млн рублей, 99 организаций имели убыток на сумму 6051,5 млн рублей).

ФИНАНСОВЫЕ РЕЗУЛЬТАТЫ ДЕЯТЕЛЬНОСТИ ОРГАНИЗАЦИЙ ПО ВИДАМ ЭКОНОМИЧЕСКОЙ ДЕЯТЕЛЬНОСТИ в январе-октябре 2022 г.

	Сальдо прибылей и убытков (-)		Сумма прибыли		Сумма убытка	
	млн рублей	в % к январю- октябрю 2021 ¹⁾	млн рублей	в % к январю- октябрю 2021 ¹⁾	млн рублей	в % к январю- октябрю 2021 ¹⁾
Всего	113402,8	60,4	119454,3	62,0	6051,5	125,4
в том числе:						
сельское, лесное хозяйство, охота, рыболовство и рыбоводство	25946,3	79,4	28685,2	81,7	2738,9	112,4
добыча полезных ископаемых	... ²⁾	47,0	... ²⁾	47,0	-	-
обрабатывающие производства	14444,3	109,3	16185,3	114,9	1741,1	198,8
в том числе:						
производство пищевых продуктов	1786,2	72,7	3206,8	117,2	1420,6	в 5,1р.
производство напитков	... ²⁾	35,4	... ²⁾	40,1	... ²⁾	-
производство текстильных изделий	-23,2	-	42,0	77,1	65,3	в 2,8р.
производство одежды	... ²⁾	141,0	... ²⁾	141,0	-	-

	Сальдо прибылей и убытков (-)		Сумма прибыли		Сумма убытка	
	млн рублей	в % к январю-октябрю 2021 ¹⁾	млн рублей	в % к январю-октябрю 2021 ¹⁾	млн рублей	в % к январю-октябрю 2021 ¹⁾
производство кожи и изделий из кожи	... ²⁾	62,1	... ²⁾	62,1	-	-
обработка древесины и производство изделий из дерева и пробки, кроме мебели, производство изделий из соломки и материалов для плетения	... ²⁾	99,1	... ²⁾	99,1	-	-
производство бумаги и бумажных изделий	319,0	81,4	319,0	81,4	-	-
производство химических веществ и химических продуктов	... ²⁾	94,6	... ²⁾	94,6	... ²⁾	162,4
производство лекарственных средств и материалов, применяемых в медицинских целях	... ²⁾	81,4	... ²⁾	81,6	... ²⁾	-
производство резиновых и пластмассовых изделий	3093,8	в 5,2р.	3093,8	в 5,2р.	-	-
производство прочей неметаллической минеральной продукции	333,0	в 3,0р.	333,0	185,6	-	-
производство металлургическое	... ²⁾	-	... ²⁾	-	-	-
производство готовых металлических изделий, кроме машин и оборудования	39,1	177,2	124,5	111,6	85,4	95,5

	Сальдо прибылей и убытков (-)		Сумма прибыли		Сумма убытка	
	млн рублей	в % к январю-октябрю 2021 ¹⁾	млн рублей	в % к январю-октябрю 2021 ¹⁾	млн рублей	в % к январю-октябрю 2021 ¹⁾
производство компьютеров, электронных и оптических изделий	... ²⁾	86,4	... ²⁾	86,4	-	-
производство электрического оборудования	1045,7	в 3,5р.	1156,1	178,6	110,3	31,3
производство машин и оборудования, не включенных в другие группировки	120,5	в 4,3р.	121,7	в 4,4р.	1,2	-
производство автотранспортных средств, прицепов и полуприцепов	... ²⁾	-	... ²⁾	в 5,6р.	-	-
производство прочих транспортных средств и оборудования	-20,3	-	4,9	7,2	25,2	-
ремонт и монтаж машин и оборудования	... ²⁾	-	-	-	... ²⁾	81,7
обеспечение электрической энергией, газом и паром; кондиционирование воздуха	1843,6	65,5	1955,0	67,4	111,4	134,5
водоснабжение; водоотведение, организация сбора и утилизации отходов, деятельность по ликвидации загрязнений	76,3	40,8	186,0	73,0	109,7	162,6
строительство	716,3	161,3	1679,2	108,9	962,9	87,7
торговля оптовая и розничная; ремонт автотранспортных средств и мотоциклов	6368,9	164,7	6476,0	159,9	107,0	57,7

	Сальдо прибылей и убытков (-)		Сумма прибыли		Сумма убытка	
	млн рублей	в % к январю-октябрю 2021 ¹⁾	млн рублей	в % к январю-октябрю 2021 ¹⁾	млн рублей	в % к январю-октябрю 2021 ¹⁾
транспортировка и хранение	-13,8	-	229,9	69,2	243,6	в 9,0р.
деятельность гостиниц и предприятий общественного питания	72,8	107,0	72,8	107,0	-	-
деятельность в области информации и связи	... ²⁾	-	... ²⁾	-	... ²⁾	76,3
деятельность по операциям с недвижимым имуществом	1087,9	96,9	1093,2	97,1	5,3	140,6
деятельность профессиональная, научная и техническая	-1,5	-	0,5	4,0	2,0	в 6,5р.
деятельность административная и сопутствующие дополнительные услуги	164,9	в 3,3р.	... ²⁾	в 3,3р.	... ²⁾	в 5,0р.
образование	-6,4	-	4,7	53,0	11,1	в 2,4р.
деятельность в области здравоохранения и социальных услуг	108,5	123,3	109,4	111,2	0,9	8,8
предоставление прочих видов услуг	27,9	в 7,8р.	31,5	157,4	3,6	21,7

¹⁾ Темпы изменения финансового результата отчетного периода по сравнению с соответствующим периодом предыдущего года рассчитаны по сопоставимому кругу организаций: с учетом корректировки данных соответствующего периода предыдущего года, исходя из изменений учетной политики, законодательных актов и др. в соответствии с методологией бухгалтерского учета.

Прочерк означает, что в одном из сопоставляемых периодов был получен отрицательный финансовый результат.

²⁾ Данные не публикуются в целях обеспечения конфиденциальности первичных статистических данных, полученных от организаций, в соответствии с Федеральным законом от 29.11.2007 г. № 282-ФЗ «Об официальном статистическом учете и системе государственной статистики в Российской Федерации» (ст.4 п.5; ст.9 п.1).

ДОЛЯ ОРГАНИЗАЦИЙ, ПОЛУЧИВШИХ ПРИБЫЛЬ (УБЫТОК)

в % к общему числу организаций

	<i>Январь-октябрь 2022 г.</i>	
	<i>доля прибыльных организаций</i>	<i>доля убыточных организаций</i>
Всего	69,9	30,1
в том числе:		
сельское, лесное хозяйство, охота, рыболовство и рыбоводство	84,3	15,7
добыча полезных ископаемых	100,0	-
обрабатывающие производства	71,8	28,2
в том числе:		
производство пищевых продуктов	61,5	38,5
производство напитков	50,0	50,0
производство текстильных изделий	75,0	25,0
производство одежды	100,0	-
производство кожи и изделий из кожи	100,0	-
обработка древесины и производство изделий из дерева и пробки, кроме мебели, производство изделий из соломки и материалов для плетения	100,0	-
производство бумаги и бумажных изделий	100,0	-
производство химических веществ и химических продуктов	66,7	33,3
производство лекарственных средств и материалов, применяемых в медицинских целях	50,0	50,0
производство резиновых и пластмассовых изделий	100,0	-
производство прочей неметаллической минеральной продукции	100,0	-
производство металлургическое	100,0	-
производство готовых металлических изделий, кроме машин и оборудования	75,0	25,0
производство компьютеров, электронных и оптических изделий	100,0	-

	<i>Январь-октябрь 2022 г.</i>	
	<i>доля прибыльных организаций</i>	<i>доля убыточных организаций</i>
производство электрического оборудования	62,5	37,5
производство машин и оборудования, не включенных в другие группировки	75,0	25,0
производство автотранспортных средств, прицепов и полуприцепов	100,0	-
производство прочих транспортных средств и оборудования	33,3	66,7
ремонт и монтаж машин и оборудования	-	100,0
обеспечение электрической энергией, газом и паром; кондиционирование воздуха	52,9	47,1
водоснабжение; водоотведение, организация сбора и утилизации отходов, деятельность по ликвидации загрязнений	38,1	61,9
строительство	60,0	40,0
торговля оптовая и розничная; ремонт автотранспортных средств и мотоциклов	84,6	15,4
транспортировка и хранение	52,4	47,6
деятельность гостиниц и предприятий общественного питания	100,0	-
деятельность в области информации и связи	50,0	50,0
деятельность по операциям с недвижимым имуществом	63,6	36,4
деятельность профессиональная, научная и техническая	66,7	33,3
деятельность административная и сопутствующие дополнительные услуги	71,4	28,6
образование	53,8	46,2
деятельность в области здравоохранения и социальных услуг	75,0	25,0
предоставление прочих видов услуг	63,6	36,4

ПРОСРОЧЕННАЯ КРЕДИТОРСКАЯ ЗАДОЛЖЕННОСТЬ ОРГАНИЗАЦИЙ

Размер просроченной кредиторской задолженности на конец октября 2022 г. составил, по предварительным данным, 25501,5 млн рублей.

РАЗМЕР И СТРУКТУРА ПРОСРОЧЕННОЙ КРЕДИТОРСКОЙ ЗАДОЛЖЕННОСТИ ПО ВИДАМ ЭКОНОМИЧЕСКОЙ ДЕЯТЕЛЬНОСТИ

на конец месяца

	<i>Млн рублей</i>	<i>В % к итогу</i>
Всего	25501,5	100,0
в том числе:		
сельское, лесное хозяйство, охота, рыболовство и рыбоводство	1207,4	4,7
добыча полезных ископаемых	... ¹⁾	... ¹⁾
обрабатывающие производства	19656,4	77,1
в том числе:		
производство пищевых продуктов	3,0	0,0
производство напитков	-	-
производство текстильных изделий	-	-
производство одежды	-	-
производство кожи и изделий из кожи	-	-
обработка древесины и производство изделий из дерева и пробки, кроме мебели, производство изделий из соломки и материалов для плетения	-	-
производство бумаги и бумажных изделий	-	-
производство химических веществ и химических продуктов	... ¹⁾	... ¹⁾
производство лекарственных средств и материалов, применяемых в медицинских целях	... ¹⁾	... ¹⁾
производство резиновых и пластмассовых изделий	109,3	0,4
производство прочей неметаллической минеральной продукции	-	-
производство металлургическое	... ¹⁾	... ¹⁾
производство готовых металлических изделий, кроме машин и оборудования	-	-
производство компьютеров, электронных и оптических изделий	... ¹⁾	... ¹⁾
производство электрического оборудования	996,4	3,9

	<i>Млн рублей</i>	<i>В % к итогу</i>
производство машин и оборудования, не включенных в другие группировки	18,0	0,1
производство автотранспортных средств, прицепов и полуприцепов	-	-
производство прочих транспортных средств и оборудования	-	-
ремонт и монтаж машин и оборудования	-	-
обеспечение электрической энергией, газом и паром; кондиционирование воздуха	396,0	1,6
водоснабжение; водоотведение, организация сбора и утилизации отходов, деятельность по ликвидации загрязнений	286,9	1,1
строительство	2909,2	11,4
торговля оптовая и розничная; ремонт автотранспортных средств и мотоциклов	30,6	0,1
транспортировка и хранение	-	-
деятельность гостиниц и предприятий общественного питания	-	-
деятельность в области информации и связи	-	-
деятельность по операциям с недвижимым имуществом	-	-
деятельность профессиональная, научная и техническая	-	-
деятельность административная и сопутствующие дополнительные услуги	... ¹⁾	... ¹⁾
образование	30,5	0,1
деятельность в области здравоохранения и социальных услуг	-	-
предоставление прочих видов услуг	4,1	0,0
¹⁾ Данные не публикуются в целях обеспечения конфиденциальности первичных статистических данных, полученных от организаций, в соответствии с Федеральным законом от 29.11.2007 г. № 282-ФЗ «Об официальном статистическом учете и системе государственной статистики в Российской Федерации» (ст.4 п.5; ст.9 п.1).		

Доля просроченной кредиторской задолженности в общем объеме кредиторской задолженности на конец октября 2022 г. составила 11,8%.

VI. СОЦИАЛЬНАЯ СФЕРА

ЗАРАБОТНАЯ ПЛАТА

ОСНОВНЫЕ ПОКАЗАТЕЛИ, ХАРАКТЕРИЗУЮЩИЕ УРОВЕНЬ ЖИЗНИ НАСЕЛЕНИЯ

	Октябрь 2022 г.	В % к		Январь- октябрь 2022 г. в % к янва- рю- октябрю 2021 г.	Справочно		
		октябрю 2021 г.	сентябрю 2022 г.		Октябрь 2021 г. в % к		Январь- октябрь 2021 г. в % к январю- октябрю 2020 г.
					октябрю 2020 г.	сентябрю 2021 г.	
Среднемесячная начисленная зарботная плата одного работника:							
номинальная, руб.	46575,9	115,2	103,1	113,5	108,9	102,1	110,0
реальная		100,8	103,0	97,8	99,3	100,7	102,5

Среднемесячная начисленная заработная плата работников организаций в октябре 2022 г. составила 46575,9 руб. и по сравнению с октябрём 2021 г. выросла на 15,2%.

ДИНАМИКА СРЕДНЕМЕСЯЧНОЙ НОМИНАЛЬНОЙ И РЕАЛЬНОЙ НАЧИСЛЕННОЙ ЗАРАБОТНОЙ ПЛАТЫ РАБОТНИКОВ ОРГАНИЗАЦИЙ

	Среднемесячная номинальная начисленная зарботная плата, руб.	В % к		Реальная начисленная зарботная плата в % к	
		соответст- вующему периоду предыдущего года	предыду- щему периоду	соответст- вующему периоду предыдущего года	предыду- щему периоду
2021 г.					
январь	35495,7	103,7	76,1	97,7	75,5
февраль	34807,8	107,8	98,1	100,9	97,2
март	37069,7	111,8	106,5	104,6	105,7
I квартал	35631,4	107,1	90,4	100,5	88,1

	Среднемесячная номинальная начисленная заработная плата, руб.	В % к		Реальная начисленная заработная плата в % к	
		соответствующему периоду предыдущего года	предыдущему периоду	соответствующему периоду предыдущего года	предыдущему периоду
апрель	40164,8	115,8	108,3	109,0	107,6
май	40129,7	110,0	99,9	102,9	98,9
июнь	42560,7	115,0	106,0	107,6	105,4
II квартал	40945,2	113,6	114,4	106,5	111,8
I полугодие	38360,1	110,7		103,8	
июль	39067,0	107,0	91,4	100,1	91,0
август	38102,7	109,4	97,4	101,7	97,3
сентябрь	39463,0	110,2	103,6	101,2	102,6
III квартал	38882,0	108,8	94,8	100,9	93,3
январь-сентябрь	38557,4	110,1		102,9	
октябрь	40356,8	108,9	102,1	99,3	100,7
ноябрь	40713,4	114,7	101,0	104,3	100,0
декабрь	54848,8	117,8	134,8	107,3	133,8
IV квартал	45279,0	114,0	116,4	103,8	113,0
год	40250,7	111,3		103,3	
2022 г.					
январь	39909,2	111,0	72,8	100,9	72,1
февраль	38697,9	110,1	96,8	100,1	95,9
март	43668,1	117,7	112,9	99,8	104,5
I квартал	40780,2	113,1	90,1	100,4	85,6
апрель	44574,1	110,2	101,1	92,0	98,9
май	45417,3	113,0	101,9	94,3	100,8
июнь	48599,9	113,7	107,0	95,9	107,5
II квартал	46199,7	112,3	112,8	94,1	104,0
I полугодие	43579,7	112,9		97,3	
июль	43543,9	111,2	89,2	94,6	89,5
август	44339,1	116,2	101,8	99,5	102,3
сентябрь	44924,7	113,6	101,3	98,2	101,3
III квартал	44278,0	113,7	95,7	97,4	96,4
январь-сентябрь	43832,9	113,2		97,4	
октябрь	46575,9	115,2	103,1	100,8	103,0

**СРЕДНЕМЕСЯЧНАЯ НАЧИСЛЕННАЯ ЗАРАБОТНАЯ ПЛАТА
РАБОТНИКОВ ОРГАНИЗАЦИЙ
(БЕЗ ВЫПЛАТ СОЦИАЛЬНОГО ХАРАКТЕРА)
ПО ВИДАМ ЭКОНОМИЧЕСКОЙ ДЕЯТЕЛЬНОСТИ**

	Октябрь 2022 г.			Январь-октябрь 2022 г.		
	руб.	в % к		руб.	в % к	
		октябрю 2021 г.	сентяб- рю 2022 г.		январю- октябрю 2021 г.	областно- му уровню среднеме- сячной заработ- ной платы
Всего	46575,9	115,2	103,1	44136,0	113,5	100,0
из них						
Сельское, лесное хозяйство, охота, рыболовство и рыбоводство	51455,5	105,9	106,2	47681,0	115,3	108,0
в том числе:						
растениеводство и животноводство, охота и предоставление соответствующих услуг в этих областях	51804,9	105,8	106,3	48002,0	115,4	108,8
лесоводство и лесозаготовки	26950,6	113,0	99,6	24896,4	99,4	56,4
рыболовство и рыбоводство	26903,5	102,1	91,2	27008,2	108,3	61,2
Добыча полезных ископаемых	63186,5	96,5	103,4	66358,6	106,4	150,4
Обрабатывающие производства	47081,2	117,2	104,8	43525,8	116,9	98,6
в том числе:						
производство пищевых продуктов	47442,6	112,1	106,1	43350,2	116,7	98,2
производство напитков	38711,0	120,6	92,2	38727,9	116,0	87,7
производство текстильных изделий	43138,1	154,0	98,6	37288,1	134,7	84,5
производство одежды	20487,5	168,0	102,8	18194,4	130,9	41,2
производство кожи и изделий из кожи	31924,3	102,9	102,5	31981,8	107,8	72,5

	Октябрь 2022 г.			Январь-октябрь 2022 г.		
	руб.	в % к		руб.	в % к	
		октябрю 2021 г.	сентяб- рю 2022 г.		январю- октябрю 2021 г.	областно- му уровню среднеме- сячной заработ- ной платы
обработка древесины и производство изделий из дерева и пробки, кроме мебели, производство изделий из соломки и материалов для плетения	29563,1	101,2	82,5	34198,1	116,7	77,5
производство бумаги и бумажных изделий	54809,1	126,5	109,5	50561,3	124,8	114,6
деятельность полиграфическая и копирование носителей информации	31650,7	115,1	99,5	31435,3	126,9	71,2
производство химических веществ и химических продуктов	44286,2	91,0	99,5	45888,0	104,3	104,0
производство лекарственных средств и материалов, применяемых в медицинских целях	55500,1	108,9	98,1	57707,5	110,5	130,7
производство резиновых и пластмассовых изделий	56059,2	117,8	104,6	51144,9	114,5	115,9
производство прочей неметаллической минеральной продукции	50911,7	125,9	109,7	49580,8	125,2	112,3
производство металлургическое	48909,2	135,7	105,0	38427,4	134,6	87,1
производство готовых металлических изделий, кроме машин и оборудования	48284,2	107,0	106,4	46420,8	108,0	105,2
производство компьютеров, электронных и оптических изделий	48711,2	121,5	102,3	45655,9	113,6	103,4
производство электрического оборудования	48406,3	129,9	108,8	41347,5	119,1	93,7

	Октябрь 2022 г.			Январь-октябрь 2022 г.		
	руб.	в % к		руб.	в % к	
		октябрю 2021 г.	сентяб- рю 2022 г.		январю- октябрю 2021 г.	областно- му уровню среднеме- сячной заработ- ной платы
производство машин и оборудования, не включенных в другие группировки	57318,8	114,1	98,6	54659,1	114,0	123,8
производство автотранспортных средств, прицепов и полуприцепов	46823,5	130,5	102,9	41121,3	119,6	93,2
производство прочих транспортных средств и оборудования	44719,4	100,4	108,6	43590,1	107,2	98,8
производство прочих готовых изделий	33579,4	92,5	93,6	30607,5	100,7	69,3
ремонт и монтаж машин и оборудования	45482,8	119,0	103,0	42714,0	115,4	96,8
Обеспечение электрической энергией, газом и паром; кондиционирование воздуха	63599,4	124,2	99,9	60728,8	111,7	137,6
Водоснабжение; водоотведение, организация сбора и утилизации отходов, деятельность по ликвидации загрязнений	31040,4	121,6	103,2	29319,8	112,7	66,4
Строительство	59767,2	127,9	96,0	55903,0	129,5	126,7
Торговля оптовая и розничная; ремонт автотранспортных средств и мотоциклов	38772,5	111,0	97,4	39367,8	114,7	89,2
Транспортировка и хранение	45411,5	112,1	107,0	43334,5	112,2	98,2
в том числе:						
деятельность сухопутного и трубопроводного транспорта	52209,0	107,3	108,8	50915,5	111,8	115,4

	Октябрь 2022 г.			Январь-октябрь 2022 г.		
	руб.	в % к		руб.	в % к	
		октябрю 2021 г.	сентяб- рю 2022 г.		январю- октябрю 2021 г.	областно- му уровню среднеме- сячной заработ- ной платы
в том числе:						
деятельность железнодорожного транспорта: междугородные и международные пассажирские перевозки	75471,2	119,1	120,4	67440,0	116,6	152,8
деятельность железнодорожного транспорта: грузовые перевозки	62045,0	103,8	113,0	59825,8	107,3	135,5
деятельность прочего сухопутного пассажирского транспорта	37082,3	98,7	107,6	33817,3	111,2	76,6
деятельность автомобильного грузового транспорта и услуги по перевозкам	42765,6	100,8	103,4	40016,0	112,6	90,7
деятельность трубопроводного транспорта	73079,7	121,2	101,0	94290,9	109,1	в 2,1р.
складское хозяйство и вспомогательная транспортная деятельность	43545,6	117,8	105,1	39766,9	109,9	90,1
деятельность почтовой связи и курьерская деятельность	25831,9	123,5	101,4	25295,5	116,7	57,3
Деятельность гостиниц и предприятий общественного питания	29898,2	121,5	103,2	28798,1	118,0	65,2
Деятельность в области информации и связи	44001,8	101,5	102,7	44346,3	108,3	100,5
Деятельность финансовая и страховая	55919,9	106,0	109,6	53367,4	105,7	120,9

	Октябрь 2022 г.			Январь-октябрь 2022 г.		
	руб.	в % к		руб.	в % к	
		октябрю 2021 г.	сентяб- рю 2022 г.		январю- октябрю 2021 г.	областно- му уровню среднеме- сячной заработ- ной платы
Деятельность по операциям с недвижимым имуществом	31594,7	102,6	101,1	30508,7	117,1	69,1
Деятельность профессиональная, научная и техническая	61054,0	123,0	101,4	59224,8	117,6	134,2
из нее научные исследования и разработки	58593,8	108,1	104,8	54028,7	107,1	122,4
Деятельность административная и сопутствующие дополнительные услуги	28805,0	124,0	99,3	27101,6	116,1	61,4
Государственное управление и обеспечение военной безопасности; социальное обеспечение	55270,7	132,0	116,6	46675,8	107,9	105,8
Образование	33232,5	110,3	97,6	32850,1	109,8	74,4
Деятельность в области здравоохранения и социальных услуг	41063,6	111,6	103,7	39588,2	109,9	89,7
Деятельность в области культуры, спорта, организации досуга и развлечений	34388,4	106,9	100,1	34295,6	111,1	77,7
из нее:						
деятельность библиотек, архивов, музеев и прочих объектов культуры	34729,3	105,3	98,0	34879,0	111,1	79,0
деятельность в области спорта, отдыха и развлечений	33057,0	116,5	99,6	31712,6	116,5	71,9
Предоставление прочих видов услуг	31935,9	103,8	87,3	32942,1	105,1	74,6

Просроченная задолженность по заработной плате, по сведениям, представленным организациями (не относящимися к субъектам малого предпринимательства). Суммарная задолженность по заработной плате по кругу наблюдаемых видов экономической деятельности на 1 декабря 2022 г. составила 12795 тыс. руб. и по сравнению с 1 ноября 2022 г. не изменилась.

Из общей суммы невыплаченной заработной платы на 1 декабря 2022 г. на долги, образовавшиеся в 2021 г., приходится 3370 тыс. руб. (26,3%), в 2020 г. и ранее – 9425 тыс. руб. (73,7%).

ДИНАМИКА ПРОСРОЧЕННОЙ ЗАДОЛЖЕННОСТИ ПО ЗАРАБОТНОЙ ПЛАТЕ¹⁾

на начало месяца

	Просроченная задолженность по заработной плате		В том числе задолженность				Численность работников, перед которыми имеется просроченная задолженность по заработной плате, человек
			из-за несвоевременного получения денежных средств из бюджетов всех уровней		из-за отсутствия собственных средств		
	тыс. руб.	в % к предыдущему месяцу	тыс. руб.	в % к предыдущему месяцу	тыс. руб.	в % к предыдущему месяцу	
2021 г.							
январь	22837	151,6	-	-	22837	151,6	498
февраль	29137	127,6	-	-	29137	127,6	503
март	34133	117,1	-	-	34133	117,1	503
апрель	35195	103,1	-	-	35195	103,1	503
май	35887	102,0	-	-	35887	102,0	503
июнь	36113	100,6	-	-	36113	100,6	489
июль	36711	101,7	-	-	36711	101,7	489
август	36757	100,1	-	-	36757	100,1	489
сентябрь	36757	100,0	-	-	36757	100,0	489
октябрь	36993	100,6	-	-	36993	100,6	489
ноябрь	34302	92,7	-	-	34302	92,7	485
декабрь	36510	106,4	-	-	36510	106,4	474
2022 г.							
январь	14916	40,9	-	-	14916	40,9	294
февраль	14625	98,0	-	-	14625	98,0	277
март	14010	95,8	-	-	14010	95,8	264
апрель	13914	99,3	-	-	13914	99,3	261
май	13238	95,1	-	-	13238	95,1	245
июнь	13578	102,6	-	-	13578	102,6	256
июль	13578	100,0	-	-	13578	100,0	256

	Просроченная задолженность по заработной плате		В том числе задолженность				Численность работников, перед которыми имеется просроченная задолженность по заработной плате, человек
			из-за несвоевременного получения денежных средств из бюджетов всех уровней		из-за отсутствия собственных средств		
	тыс. руб.	в % к предыдущему месяцу	тыс. руб.	в % к предыдущему месяцу	тыс. руб.	в % к предыдущему месяцу	
август	12922	95,2	-	-	12922	95,2	236
сентябрь	12805	99,1	-	-	12805	99,1	231
октябрь	12805	100,0	-	-	12805	100,0	231
ноябрь	12795	99,9	-	-	12795	99,9	232
декабрь	12795	100,0	-	-	12795	100,0	232

¹⁾ По кругу наблюдаемых видов экономической деятельности (без субъектов малого предпринимательства).

**ПРОСРОЧЕННАЯ ЗАДОЛЖЕННОСТЬ ПО ЗАРАБОТНОЙ ПЛАТЕ
ПО ВИДАМ ЭКОНОМИЧЕСКОЙ ДЕЯТЕЛЬНОСТИ
на 1 декабря 2022 г.**

	Всего	В том числе				
		из-за недофинансирования из бюджетов всех уровней	из них			из-за отсутствия собственных средств
			федерального бюджета	бюджета субъекта РФ	местных бюджетов	
Тыс. руб.						
Всего	12795	-	-	-	-	12795
в том числе:						
Сельское хозяйство, охота и предоставление услуг в этих областях; лесозаготовки	3370	-	-	-	-	3370
Строительство	8651	-	-	-	-	8651
Транспорт	774	-	-	-	-	774

На 1 декабря 2022 г. весь объем просроченной задолженности по заработной плате в размере 12795 тыс. руб. сложился из-за отсутствия собственных средств организаций.

ЗАНЯТОСТЬ И БЕЗРАБОТИЦА

Численность рабочей силы в возрасте 15 лет и старше по итогам выборочных обследований в сентябре-ноябре 2022 г. в среднем составила 553,7 тыс. человек, в их числе 537,6 тыс. человек были заняты в экономике и 16,1 тыс. человек не имели занятия, но активно его искали и готовы были приступить к работе в течение недели (в соответствии с методологией Международной организации труда они классифицируются как безработные).

ДИНАМИКА ЧИСЛЕННОСТИ РАБОЧЕЙ СИЛЫ В ВОЗРАСТЕ 15 ЛЕТ И СТАРШЕ¹⁾

	Рабочая сила, человек	В том числе		Уровень		
		занятые	безра- бот- ные	участия в рабо- чей силе, %	заян- тос- ти, %	безра- ботицы, %
2021 г.						
ноябрь 2020 г.- январь 2021 г.	554836	528108	26728	59,7	56,8	4,8
декабрь 2020 г.- февраль 2021 г.	553493	526753	26740	59,6	56,7	4,8
январь-март	552784	526533	26252	59,6	56,7	4,7
февраль-апрель	553207	527793	25414	59,6	56,9	4,6
март-май	556512	532098	24414	60,0	57,3	4,4
апрель-июнь	559672	536277	23395	60,3	57,8	4,2
май-июль	567006	544622	22384	61,1	58,7	3,9
июнь-август	572217	550911	21306	61,7	59,4	3,7
июль-сентябрь	577123	556548	20575	62,2	60,0	3,6
август-октябрь	577415	557259	20156	62,2	60,0	3,5
сентябрь-ноябрь	577460	557264	20196	62,2	60,0	3,5
октябрь-декабрь	577573	557173	20399	62,2	60,0	3,5
год	566788	544133	22655	61,1	58,6	4,0
2022 г.						
ноябрь 2021 г.- январь 2022 г.	571407	551789	19618	61,7	59,6	3,4
декабрь 2021 г.- февраль 2022 г.	566654	547899	18755	61,4	59,3	3,3
январь-март	562691	544893	17798	61,1	59,2	3,2
февраль-апрель	560742	542757	17985	60,9	58,9	3,2
март-май	557363	539314	18049	60,5	58,6	3,2
апрель-июнь	552316	533944	18372	60,0	58,0	3,3
май-июль	545804	528799	17005	59,3	57,4	3,1
июнь-август	543239	526994	16245	59,0	57,2	3,0
июль-сентябрь	540399	523435	16964	58,7	56,8	3,1
август-октябрь	549687	532978	16709	59,7	57,9	3,0
сентябрь-ноябрь	553689	537598	16091	60,1	58,4	2,9

¹⁾ В целях повышения представительности данных о численности рабочей силы показатели занятости и безработицы приводятся в среднем за последние три месяца.

По крупным и средним организациям в октябре 2022 г. в общем числе замещенных рабочих мест 259,9 тыс. человек или 97,3% составили штатные (без учета совместителей) работники. На условиях совместительства и по договорам гражданско-правового характера для работы в этих организациях привлекалось еще 7,3 тыс. человек (в эквиваленте полной занятости). Число замещенных рабочих мест работниками списочного состава, совместителями и лицами, выполнявшими работы по договорам гражданско-правового характера, в крупных и средних организациях в октябре 2022 г. составило 267,3 тыс.

ДИНАМИКА ЧИСЛА ЗАМЕЩЕННЫХ РАБОЧИХ МЕСТ В ОРГАНИЗАЦИЯХ

(по крупным и средним организациям)

	Октябрь 2022 г.	В % к		Справочно октябрь 2021 г. в % к	
		октябрю 2021 г.	сентябрю 2022 г.	октябрю 2020 г.	сентябрю 2021 г.
Всего замещенных рабочих мест	267268	99,5	100,6	100,1	100,6
в том числе:					
работниками списочного состава (без внешних совместителей)	259920	100,3	100,5	100,1	100,5
внешними совместителями	3406	103,8	106,0	101,9	104,9
работниками, выполнявшими работы по договорам гражданско-правового характера	3942	65,7	104,9	98,7	107,2

В октябре 2022 г. в общем количестве замещенных рабочих мест в организациях удельный вес рабочих мест внешних совместителей составил 1,3%, лиц, выполнявших работы по гражданско-правовым договорам, – 1,5%.

**ЧИСЛО ЗАМЕЩЕННЫХ РАБОЧИХ МЕСТ
В КРУПНЫХ И СРЕДНИХ ОРГАНИЗАЦИЯХ
ПО ВИДАМ ЭКОНОМИЧЕСКОЙ ДЕЯТЕЛЬНОСТИ
в октябре 2022 г.**

	Всего замещен- ных рабочих мест	В том числе работниками			Число заме- щенных рабочих мест в % к октяб- рю 2021 г.
		списочного состава (без внеш- них со- вмести- телей)	внешними совмес- тителя- ми	выполняв- шими рабо- ты по дого- ворам гра- жданско- правового характера	
Всего	267268	259920	3406	3942	99,5
из них Сельское, лесное хозяйство, охота, рыболовство и рыбоводство	21798	21463	88	247	104,2
в том числе: растениеводство и животноводство, охота и предоставление соответствующих услуг в этих областях	21570	21244	86	240	104,4
лесоводство и лесозаготовки	201	194	2	6	92,0
рыболовство и рыбоводство	26	25	-	1	102,7
Добыча полезных ископаемых	7297	7290	2	6	96,7
Обрабатывающие производства	44464	44054	97	313	100,8
в том числе: производство пищевых продуктов	19733	19618	24	91	101,9
производство напитков	437	436	-	1	95,8
производство текстильных изделий	856	845	4	7	93,0
производство одежды	1853	1852	1	-	80,8
производство кожи и изделий из кожи	... ¹⁾	... ¹⁾	-	-	101,8

	Всего замещен- ных рабочих мест	В том числе работниками			Число замещенных рабочих мест в % к октяб- рю 2021 г.
		списочного состава (без внеш- них со- вместит- елей)	внешними совмес- тителя- ми	выполняв- шими рабо- ты по дого- ворам гра- жданско- правового характера	
обработка древесины и производство изделий из дерева и пробки, кроме мебели, производство изделий из соломки и материалов для плетения	251	237	1	13	94,4
производство бумаги и бумажных изделий	1023	1021	2	1	104,5
деятельность полиграфическая и копирование носителей информации	... ¹⁾	... ¹⁾	-	-	76,5
производство химических веществ и химических продуктов	627	617	5	5	95,6
производство лекарственных средств и материалов, применяемых в медицинских целях	... ¹⁾	... ¹⁾	... ¹⁾	... ¹⁾	103,9
производство резиновых и пластмассовых изделий	3237	3213	3	21	101,1
производство прочей неметаллической минеральной продукции	1540	1493	5	42	108,2
производство металлургическое	229	226	1	2	97,8
производство готовых металлических изделий, кроме машин и оборудования	1187	1159	7	22	99,9
производство компьютеров, электронных и оптических изделий	2449	2440	4	5	101,2
производство электрического оборудования	4448	4418	15	15	105,6
производство машин и оборудования, не включенных в другие группировки	905	876	9	21	91,8

	Всего замещен- ных рабочих мест	В том числе работниками			Число заме- щенных рабочих мест в % к октяб- рю 2021 г.
		списочного состава (без внеш- них со- вмести- телей)	внешними совмес- тителя- ми	выполняв- шими рабо- ты по дого- ворам гра- жданско- правового характера	
производство автотранспортных средств, прицепов и полуприцепов	... ¹⁾	... ¹⁾	-	... ¹⁾	88,5
производство прочих транспортных средств и оборудования	1272	1232	3	38	118,4
производство прочих готовых изделий	... ¹⁾	... ¹⁾	... ¹⁾	... ¹⁾	104,7
ремонт и монтаж машин и оборудования	956	928	1	27	94,7
Обеспечение электрической энергией, газом и паром; кондиционирование воздуха	14612	14542	28	42	99,8
Водоснабжение; водоотведение, организация сбора и утилизации отходов, деятельность по ликвидации загрязнений	3324	3138	17	170	99,1
Строительство	12520	12350	32	137	102,3
Торговля оптовая и розничная; ремонт автотранспортных средств и мотоциклов	17108	16805	83	221	101,9
Транспортировка и хранение	13000	12829	78	92	96,9
в том числе:					
деятельность сухопутного и трубопроводного транспорта	6642	6578	13	51	95,1
в том числе:					
деятельность железнодорожного транспорта: междугородные и международные пассажирские перевозки	967	967	-	-	100,1

	Всего замещен- ных рабочих мест	В том числе работниками			Число заме- щенных рабочих мест в % к октяб- рю 2021 г.
		списочного состава (без внеш- них со- вмести- телей)	внешними совмес- тителя- ми	выполняв- шими рабо- ты по дого- ворам гра- жданско- правового характера	
деятельность железнодорожного транспорта: грузовые перевозки	1612	1611	-	1	94,3
деятельность прочего сухопутного пассажирского транспорта	1783	1761	8	14	86,2
деятельность автомобильного грузового транспорта и услуги по перевозкам	1544	1503	5	36	102,3
деятельность трубопроводного транспорта	736	736	-	-	100,5
складское хозяйство и вспомогательная транспортная деятельность	4085	4007	38	41	101,9
деятельность почтовой связи и курьерская деятельность	2272	2245	28	-	94,1
Деятельность гостиниц и предприятий общественного питания	2295	2263	12	20	104,8
Деятельность в области информации и связи	3599	3372	34	193	90,6
Деятельность финансовая и страховая	4662	3623	14	1025	90,1
Деятельность по операциям с недвижимым имуществом	1061	1033	22	6	91,3
Деятельность профессиональная, научная и техническая	12612	12435	101	76	114,8
из нее:					
научные исследования и разработки	2170	2120	31	19	99,7

	Всего замещен- ных рабочих мест	В том числе работниками			Число заме- щенных рабочих мест в % к октяб- рю 2021 г.
		списочного состава (без внеш- них со- вмести- телей)	внешними совмес- тителя- ми	выполняв- шими рабо- ты по дого- ворам гра- жданско- правового характера	
Деятельность административная и сопутствующие дополнительные услуги	3150	3061	50	40	105,7
Государственное управление и обеспечение военной безопасности; социальное обеспечение	24605	24143	213	249	93,1
Образование	44668	42474	1652	542	99,2
Деятельность в области здравоохранения и социальных услуг	30540	29640	574	326	96,1
Деятельность в области культуры, спорта, организации досуга и развлечений	5411	4937	288	186	102,7
из нее:					
деятельность библиотек, архивов, музеев и прочих объектов культуры	1787	1725	47	15	101,0
деятельность в области спорта, отдыха и развлечений	1934	1720	104	110	103,0
Предоставление прочих видов услуг	544	470	22	53	98,6
<i>¹⁾ Данные не публикуются в целях обеспечения конфиденциальности первичных статистических данных, полученных от организаций, в соответствии с Федеральным законом от 29.11.2007 г. №282-ФЗ «Об официальном статистическом учете и системе государственной статистики в Российской Федерации» (ст.4 п.5; ст.9 п.1).</i>					

Безработица. К концу ноября 2022 г., по данным комитета по труду и занятости населения Курской области, на учете в центрах службы занятости состоял 3201 гражданин, незанятый трудовой деятельностью, из них 2429 человек имели статус безработного, в том числе 1980 человек получали пособие по безработице. В ноябре 2022 г. получили статус безработного 514 человек.

ДИНАМИКА ЧИСЛЕННОСТИ НЕ ЗАНЯТЫХ ТРУДОВОЙ ДЕЯТЕЛЬНОСТЬЮ ГРАЖДАН

(по данным комитета по труду и занятости населения Курской области)

на конец месяца

	Численность незанятых трудовой деятельностью граждан, человек	Из них зарегистрированные безработные		
		человек	в % к	
			соответствующему периоду предыдущего года	предыдущему периоду
2021 г.				
январь	15765	14208	в 3,9р.	95,2
февраль	14237	12964	в 3,3р.	91,2
март	11238	9953	в 2,7р.	76,8
I квартал (в среднем за месяц)	13747	12375	в 3,3р.	75,9
апрель	9283	7885	91,7	79,2
май	7806	6573	50,6	83,4
июнь	6174	4959	30,7	75,4
II квартал (в среднем за месяц)	7754	6472	51,4	52,3
июль	5928	4565	23,5	92,1
август	5711	4536	22,4	99,4
сентябрь	5320	3983	20,2	87,8
III квартал (в среднем за месяц)	5653	4361	22,0	67,4
октябрь	4949	3541	20,1	88,9
ноябрь	4739	3604	22,0	101,8
декабрь	4445	3676	24,6	102,0
IV квартал (в среднем за месяц)	4711	3607	22,1	82,7
год (в среднем за месяц)	7966	6704	51,1	

	Численность незанятых трудовой деятельностью граждан, человек	Из них зарегистрированные безработные		
		человек	в % к	
			соответствующему периоду предыдущего года	предыдущему периоду
2022 г.				
январь	4012	3461	24,4	94,2
февраль	3932	3389	26,1	97,9
март	3949	3264	32,8	96,3
I квартал (в среднем за месяц)	3964	3371	27,2	93,5
апрель	4049	3184	40,4	97,5
май	4390	3615	55,0	113,5
июнь	4343	3586	72,3	99,2
II квартал (в среднем за месяц)	4261	3462	53,5	102,7
июль	4187	3461	75,8	96,5
август	4147	3386	74,6	97,8
сентябрь	3654	3025	75,9	89,3
III квартал (в среднем за месяц)	3996	3291	75,5	95,1
октябрь	3245	2527	71,4	83,5
ноябрь	3201	2429	67,4	96,1

VII. ДЕМОГРАФИЯ

ПОКАЗАТЕЛИ ЕСТЕСТВЕННОГО ДВИЖЕНИЯ НАСЕЛЕНИЯ в январе-октябре

	Человек			На 1000 человек населения ¹⁾	
	2022 г.	2021 г.	прирост (+), снижение (-)	2022 г.	2021 г.
Родившихся	6745	7243	-498	7,5	8,0
Умерших	14930	18642	-3712	16,6	20,5
из них детей в возрасте до 1 года	28	28	-	3,9 ²⁾	3,7 ²⁾
Естественный прирост (+), убыль(-)	-8185	-11399		-9,1	-12,5
Браков	6270	6078	+192	7,0	6,7
Разводов	4190	4033	+157	4,7	4,4

¹⁾ Здесь и далее в разделе коэффициенты приведены в пересчете на год.
²⁾ На 1000 родившихся живыми.

ОБЩИЕ ИТОГИ МИГРАЦИИ

	Январь-октябрь 2022 г.		Справочно январь-октябрь 2021 г.	
	человек	на 10 тыс. человек населения	человек	на 10 тыс. человек населения
Миграция – всего				
прибывшие	25277	281,3	27141	298,6
выбывшие	26700	297,2	25756	283,3
миграционный прирост (+), снижение (-)	-1423	-15,9	+1385	15,3
в том числе:				
в пределах России				
прибывшие	20070	223,4	21866	240,6
выбывшие	21201	236,0	23314	256,4
миграционный прирост (+), снижение (-)	-1131	-12,6	-1448	-15,8

	<i>Январь-октябрь 2022 г.</i>		<i>Справочно январь-октябрь 2021 г.</i>	
	<i>человек</i>	<i>на 10 тыс. человек населения</i>	<i>человек</i>	<i>на 10 тыс. человек населения</i>
международная миграция				
прибывшие	5207	57,9	5275	58,0
выбывшие	5499	61,2	2442	26,9
миграционный прирост (+), снижение (-)	-292	-3,3	+2833	+31,1
в том числе:				
с государствами-участниками СНГ				
прибывшие	4856	54,0	4767	52,4
выбывшие	4432	49,3	2064	22,7
миграционный прирост (+), снижение (-)	+424	+4,7	+2703	+29,7
со странами дальнего зарубежья				
прибывшие	351	3,9	508	5,6
выбывшие	1067	11,9	378	4,2
миграционный прирост (+), снижение (-)	-716	-8,0	+130	+1,4

МИГРАЦИЯ НАСЕЛЕНИЯ С ГОСУДАРСТВАМИ-УЧАСТНИКАМИ СНГ
ЧЕЛОВЕК

	<i>Январь-октябрь 2022 г.</i>			<i>Январь-октябрь 2021 г.</i>		
	<i>число прибыв- ших</i>	<i>число выбыв- ших</i>	<i>мигра- ционный прирост(+), снижение(-)</i>	<i>число прибыв- ших</i>	<i>число выбыв- ших</i>	<i>мигра- ционный прирост(+), снижение(-)</i>
Миграция с государствами-участниками СНГ	4856	4432	+424	4767	2064	+2703
в том числе:						
Беларусь	63	31	+32	91	7	+84
Казахстан	112	148	-36	137	73	+64
Республика Молдова	183	154	+29	244	85	+159
Украина	2445	2028	+417	2211	1143	+1068
Государства Закавказья	719	590	+129	776	293	+483
Азербайджан	139	144	-5	140	57	+83
Армения	580	446	+134	636	236	+400
Государства Средней Азии	1334	1481	-147	1308	463	+845
Киргизия	104	124	-20	125	32	+93
Таджикистан	667	473	+194	523	146	+377
Туркмения	120	299	-179	139	59	+80
Узбекистан	443	585	-142	521	226	+295

Руководитель Курскстата

Л.С. Шабанова

Социально - экономическое положение Курской области

январь-ноябрь 2022 г.

Ответственный за выпуск

отдел сводных статистических работ и общественных связей
тел. 70-20-21

Компьютерная верстка Территориального органа Федеральной службы
государственной статистики по Курской области

305000, Курск, Урицкого, д. 5.