

ФЕДЕРАЛЬНАЯ СЛУЖБА ГОСУДАРСТВЕННОЙ СТАТИСТИКИ
ТЕРРИТОРИАЛЬНЫЙ ОРГАН ФЕДЕРАЛЬНОЙ СЛУЖБЫ
ГОСУДАРСТВЕННОЙ СТАТИСТИКИ ПО КУРСКОЙ ОБЛАСТИ
(КУРСКСТАТ)

**СОЦИАЛЬНО-ЭКОНОМИЧЕСКОЕ
ПОЛОЖЕНИЕ
КУРСКОЙ ОБЛАСТИ**

январь-февраль 2022 года

СОДЕРЖАНИЕ

	Стр.
I. ОСНОВНЫЕ ЭКОНОМИЧЕСКИЕ И СОЦИАЛЬНЫЕ ПОКАЗАТЕЛИ.....	3
II. ПРОИЗВОДСТВО ТОВАРОВ И УСЛУГ	4
ПРОМЫШЛЕННОЕ ПРОИЗВОДСТВО.....	5
СЕЛЬСКОЕ И ЛЕСНОЕ ХОЗЯЙСТВО	19
СТРОИТЕЛЬСТВО	23
ТРАНСПОРТ	25
III. РЫНКИ ТОВАРОВ	27
РОЗНИЧНАЯ ТОРГОВЛЯ.....	27
IV. ИНВЕСТИЦИИ.....	33
V. ЦЕНЫ	34
ПОТРЕБИТЕЛЬСКИЕ ЦЕНЫ.....	35
ЦЕНЫ ПРОИЗВОДИТЕЛЕЙ	41
VI. ФИНАНСОВАЯ ДЕЯТЕЛЬНОСТЬ ОРГАНИЗАЦИЙ	46
VII. УРОВЕНЬ ЖИЗНИ НАСЕЛЕНИЯ.....	54
VIII. ЗАНЯТОСТЬ И БЕЗРАБОТИЦА	63
IX. ДЕМОГРАФИЯ.....	71

Сокращения и условные обозначения:

г.	год	млн	миллион
га	гектар	пасс.-км	пассажира-километр
Гкал	гигакалория	р.	раз
кВт.ч	киловатт-час	руб.	рубль
кВт	киловатт	т-км	тонно-километр
кг	килограмм	тыс.	тысяча
км	километр	ц	центнер
л	литр	т	тонна
м	метр	шт.	штука
м ²	квадратный метр	ед.	единица
м ³	кубический метр		
	-		явление отсутствует
	...		данных не имеется
	0.0		значение показателя меньше единицы измерения
	х		сопоставление невозможно

В отдельных случаях незначительные расхождения между итогом и суммой слагаемых объясняются округлением данных.

I. ОСНОВНЫЕ ЭКОНОМИЧЕСКИЕ И СОЦИАЛЬНЫЕ ПОКАЗАТЕЛИ

	<i>Февраль 2022 г.</i>	<i>Февраль 2022 г. в % к февралю 2021 г.</i>	<i>Январь- февраль 2022 г.</i>	<i>Январь- февраль 2022 г. в % к январю- февралю 2021 г.</i>	<i>Справочно январь- февраль 2021 г. в % к январю- февралю 2020 г.</i>
Индекс промышленного производства		121,8		108,8	108,5
Грузооборот автомобильного транспорта, млн т-км	46,5	141,3	90,5	119,9	128,0
Оборот розничной торговли, млн руб.	21345,8	102,8	42580,7	102,5	96,4
Объем платных услуг населению, млн руб.	5217,7	97,2	10275,8	98,0	98,0
Индекс потребительских цен		110,0		110,0	106,5
Индекс цен производителей промышленных товаров		107,3		107,9	126,7
Численность зарегистрированных безработных (по данным комитета по труду и занятости населения Курской области) на конец месяца, человек	3389	26,1	3425 ¹⁾	25,2	в 3,6р.

¹⁾В среднем за месяц.

	<i>Январь 2022 г.</i>	<i>Январь 2022 г. в % к январю 2021 г.</i>	<i>Справочно январь 2021 г. в % к январю 2020 г.</i>
Среднемесячная начисленная заработная плата работников организаций			
номинальная, руб.	39909,2	111,0	103,7
реальная		100,9	97,7

II. ПРОИЗВОДСТВО ТОВАРОВ И УСЛУГ

ОБОРОТ ОРГАНИЗАЦИЙ ПО ВИДАМ ЭКОНОМИЧЕСКОЙ ДЕЯТЕЛЬНОСТИ

в действующих ценах

	Февраль 2022 г., млн руб.	В % к		Январь- февраль 2022 г., млн руб.	В % к январю- февралю 2021 г.
		февралю 2021 г.	январю 2022 г.		
Всего	109504,3	109,4	106,1	212668,1	114,0
в том числе:					
сельское, лесное хозяйство, охота, рыболовство и рыбоводство	12873,0	89,4	113,4	24225,2	96,6
добыча полезных ископаемых	13842,9	100,5	103,8	27177,8	97,0
обрабатывающие производства	26835,4	117,4	97,4	54394,7	136,2
обеспечение электрической энергией, газом и паром; кондиционирование воздуха	11645,7	94,3	92,8	24192,3	100,5
водоснабжение; водоотведение, организация сбора и утилизации отходов, деятельность по ликвидации загрязнений	671,2	99,7	113,7	1261,6	95,0
строительство	2501,6	154,3	118,7	4609,1	174,1
торговля оптовая и розничная; ремонт автотранспортных средств и мотоциклов	33403,0	121,5	119,1	61443,0	117,6
транспортировка и хранение	1776,0	139,8	110,3	3385,7	137,7
деятельность гостиниц и предприятий общественного питания	352,5	125,9	96,5	718,0	108,0
деятельность в области информации и связи	967,1	88,0	92,3	2015,4	93,0
деятельность по операциям с недвижимым имуществом	915,2	93,2	103,8	1797,1	95,2
деятельность профессиональная, научная и техническая	1433,4	126,5	101,5	2845,6	179,7
деятельность административная и сопутствующие дополнительные услуги	335,4	73,9	86,2	724,5	69,8
государственное управление и обеспечение военной безопасности; социальное обеспечение	54,2	124,0	122,1	98,6	112,1
образование	292,5	103,7	112,1	553,5	101,4
деятельность в области здравоохранения и социальных услуг	1510,3	121,2	98,8	3038,5	120,0
деятельность в области культуры, спорта, организации досуга и развлечений	34,0	95,4	95,8	69,5	115,6
предоставление прочих видов услуг	61,0	114,6	106,8	118,0	103,8

ПРОМЫШЛЕННОЕ ПРОИЗВОДСТВО

Индекс промышленного производства¹⁾ в феврале 2022 г. по сравнению с соответствующим периодом 2021 г. составил 121,8%, в январе-феврале 2022 г. – 108,8%.

¹⁾ Индекс промышленного производства исчисляется по видам деятельности: "Добыча полезных ископаемых", "Обрабатывающие производства", "Обеспечение электрической энергией, газом и паром; кондиционирование воздуха", "Водоснабжение; водоотведение, организация сбора и утилизации отходов, деятельность по ликвидации загрязнений" в соответствии с Официальной статистической методологией исчисления индекса промышленного производства (приказ Росстата от 16.01.2020 г. №7) на основе данных о динамике производства важнейших товаров-представителей в физическом измерении, оцененных в ценах базисного 2018 года. В качестве весов используется структура валовой добавленной стоимости по видам экономической деятельности 2018 базисного года.

ИНДЕКСЫ ПРОМЫШЛЕННОГО ПРОИЗВОДСТВА

	В % к	
	соответствующему периоду предыдущего года	предыдущему периоду
2021 г.		
январь	108,9	69,2
февраль	108,0	92,4
март	117,2	116,9
I квартал	111,5	
апрель	130,3	101,9
май	125,2	92,5
июнь	114,6	92,5
II квартал	123,5	
I полугодие	117,4	
июль	120,1	102,8
август	89,5	95,4
сентябрь	114,6	116,2
III квартал	107,2	
9 месяцев	113,8	
октябрь	101,5	107,7
ноябрь	110,7	103,9
декабрь	106,5	126,5
IV квартал	106,3	
год	111,4	
2022 г.		
январь	97,0	62,1
февраль	121,8	116,1

Индексы производства по видам деятельности:

	Февраль 2022 г. в % к		Январь-февраль 2022 г. в % к январю-февралю 2021 г.
	февралю 2021 г.	январю 2022 г.	
Добыча полезных ископаемых	101,2	93,6	101,0
в том числе:			
добыча металлических руд	101,3	93,7	101,0
добыча прочих полезных ископаемых	81,5	76,7	91,2
предоставление услуг в области добычи полезных ископаемых	110,2	73,7	116,3
Обрабатывающие производства	145,8	143,3	120,3
из них:			
производство пищевых продуктов	125,7	118,0	117,4
производство напитков	66,4	70,2	81,8
производство текстильных изделий	87,9	105,1	108,6
производство одежды	60,1	105,5	69,6
производство кожи и изделий из кожи	147,8	122,2	120,8
обработка древесины и производство изделий из дерева и пробки, кроме ме- бели, производство изделий из соломки и материалов для плетения	99,1	117,6	100,3
производство бумаги и бумажных изделий	104,7	102,1	102,6
производство химических веществ и химических продуктов	144,9	113,4	129,0
производство лекарственных средств и материалов, применяемых в медицин- ских целях	135,5	129,9	97,3
производство резиновых и пластмассо- вых изделий	111,9	106,6	119,1
производство прочей неметаллической минеральной продукции	108,2	125,3	95,9
производство металлургическое	88,9	89,9	91,6
производство готовых металлических изделий, кроме машин и оборудования	69,6	73,0	88,7
производство компьютеров, электрон- ных и оптических изделий	111,2	115,6	108,6
производство электрического оборудования	112,5	97,6	134,7

	Февраль 2022 г. в % к		Январь-февраль 2022 г. в % к январю-февралю 2021 г.
	февралю 2021 г.	январю 2022 г.	
производство машин и оборудования, не включенных в другие группировки	в 3,6р.	в 5,6р.	170,1
производство автотранспортных средств, прицепов и полуприцепов	в 3,3р.	145,3	в 2,2р.
производство прочих транспортных средств и оборудования	100,4	106,0	108,5
производство мебели	92,7	121,0	92,8
производство прочих готовых изделий	13,0	в 13,2р.	6,5
Обеспечение электрической энерги- ей, газом и паром; кондиционирова- ние воздуха	98,5	91,1	95,4
в том числе:			
производство, передача и распределе- ние электроэнергии	99,5	90,4	95,0
производство и распределение газооб- разного топлива	112,4	118,2	107,0
производство, передача и распределе- ние пара и горячей воды; кондициони- рование воздуха	81,4	79,2	91,3
Водоснабжение; водоотведение, орга- низация сбора и утилизации отходов, деятельность по ликвидации загряз- нений	104,9	106,8	101,3

Объем отгруженных товаров собственного производства, выполненных работ и услуг собственными силами по видам производств:

в действующих ценах

	Февраль 2022 г., млн руб.	В % к		Январь- февраль 2022 г., млн руб.	В % к январю- февралю 2021 г.
		февралю 2021 г.	январю 2022 г.		
Добыча полезных ископаемых	13810,4	108,3	108,9	26493,1	101,8
в том числе:					
добыча металлических руд	... ¹⁾	108,1	108,7	... ¹⁾	101,7
добыча прочих полезных иско- паемых	34,8	в 2,3р.	в 2,8р.	47,0	185,7
предоставление услуг в области добычи полезных ископаемых	... ¹⁾	111,4	88,3	... ¹⁾	116,7

	Февраль 2022 г., млн руб.	В % к		Январь- февраль 2022 г., млн руб.	В % к январю- февралю 2021 г.
		февралю 2021 г.	январю 2022 г.		
Обрабатывающие производства	23063,2	96,3	90,7	48491,4	116,6
в том числе:					
производство пищевых продуктов	13639,4	137,3	145,5	23014,1	126,3
производство напитков	336,8	75,7	80,2	756,8	90,0
производство текстильных изделий	255,6	123,8	97,7	517,4	142,4
производство одежды	76,6	107,0	172,5	120,9	116,0
производство кожи и изделий из кожи	34,5	106,2	96,1	70,3	83,0
обработка древесины и произ- водство изделий из дерева и пробки, кроме мебели, произ- водство изделий из соломки и материалов для плетения	89,3	138,4	127,2	159,6	143,5
производство бумаги и бумаж- ных изделий	980,7	139,8	112,1	1855,8	144,2
деятельность полиграфическая и копирование носителей ин- формации	20,8	113,9	124,3	37,6	109,6
производство химических веществ и химических продуктов	593,0	174,8	104,9	1158,5	173,0
производство лекарственных средств и материалов, приме- няемых в медицинских целях	... ¹⁾	31,2	28,8	... ¹⁾	98,1
производство резиновых и пластмассовых изделий	1822,6	117,9	81,4	4062,3	139,4
производство прочей неметал- лической минеральной продук- ции	519,5	в 3,0р.	162,5	839,0	в 2,6р.
производство металлургическое	... ¹⁾	3,8	5,9	... ¹⁾	35,2
производство готовых метал- лических изделий, кроме ма- шин и оборудования	205,5	84,8	68,1	507,2	110,7
производство компьютеров, электронных и оптических изделий	298,8	51,5	44,0	978,5	71,8

	Февраль 2022 г., млн руб.	В % к		Январь- февраль 2022 г., млн руб.	В % к январю- февралю 2021 г.
		февралю 2021 г.	январю 2022 г.		
производство электрического оборудования	966,8	135,2	105,4	1883,6	149,9
производство машин и оборудования, не включенных в другие группировки	155,2	127,4	146,0	261,5	104,8
производство автотранспортных средств, прицепов и полуприцепов	145,4	187,5	138,4	250,5	147,0
производство прочих транспортных средств и оборудования	431,8	124,5	125,6	775,7	124,5
производство мебели	3,2	38,9	100,0	6,5	53,1
производство прочих готовых изделий	... ¹⁾	60,2	126,7	... ¹⁾	50,4
ремонт и монтаж машин и оборудования	206,7	164,9	65,1	524,3	182,3
Обеспечение электрической энергией, газом и паром; кондиционирование воздуха	5830,5	92,4	91,4	12209,5	100,3
в том числе:					
производство, передача и распределение электроэнергии	4559,9	88,5	91,1	9567,5	98,5
производство и распределение газообразного топлива	230,3	120,8	121,6	419,7	114,0
производство, передача и распределение пара и горячей воды; кондиционирование воздуха	1040,3	107,5	88,0	2222,4	106,0
Водоснабжение; водоотведение, организация сбора и утилизации отходов, деятельность по ликвидации загрязнений	726,3	107,9	107,2	1403,8	107,9

¹⁾ Данные не публикуются в целях обеспечения конфиденциальности первичных статистических данных, полученных от организаций, в соответствии с Федеральным законом от 29.11.2007г. №282-ФЗ «Об официальном статистическом учете и системе государственной статистики в Российской Федерации» (ст. 4 п. 5; ст. 9 п. 1).

ДОБЫЧА ПОЛЕЗНЫХ ИСКОПАЕМЫХ

	Февраль 2022 г.	В % к		Январь- февраль 2022 г. в % к январю- февралю 2021 г.
		февралю 2021 г.	январю 2022 г.	
Добыча отдельных видов полезных ископаемых				
Руда железная товарная необогащенная, тыс.т	... ¹⁾	84,0	82,2	90,8
Концентрат железорудный, тыс.т	... ¹⁾	102,7	89,3	102,7
Окатыши железорудные (окисленные), тыс.т	... ¹⁾	101,9	98,5	100,8
¹⁾ Данные не публикуются в целях обеспечения конфиденциальности первичных статистических данных, полученных от организаций, в соответствии с Федеральным законом от 29.11.2007 г. №282-ФЗ «Об официальном статистическом учете и системе государственной статистики в Российской Федерации» (ст.4 п.5; ст.9 п.1).				

ОБРАБАТЫВАЮЩИЕ ПРОИЗВОДСТВА

	Февраль 2022 г.	В % к		Январь- февраль 2022 г. в % к январю- февралю 2021 г.
		февралю 2021 г.	январю 2022 г.	
Производство отдельных видов пищевых продуктов				
Мясо крупного рогатого скота (говядина и телятина) парное, остывшее или охлажденное, в том числе для детского питания, т	88,7	в 2,9р.	94,4	в 2,4р.
Свинина парная, остывшая или охлажденная, в том числе для детского питания, т	16429,8	107,9	106,0	114,9
Мясо птицы охлажденное, в том числе для детского питания, т	... ¹⁾	116,1	100,4	106,0
Изделия колбасные вареные, в том числе фаршированные, т	274,9	124,3	108,7	125,8
Полуфабрикаты мясные (мясодержащие), т	25248,2	170,7	137,2	150,2
Филе рыбное свежее или охлажденное, т	... ¹⁾	140,0	116,7	130,0

	Февраль 2022 г.	В % к		Январь- февраль 2022 г. в % к январю- февралю 2021 г.
		февралю 2021 г.	январю 2022 г.	
Рыба вяленая, т	... ¹⁾	106,1	144,4	77,2
Картофель переработанный и консервированный, т	... ¹⁾	100,0	86,2	100,0
Масло подсолнечное и его фракции нерафинированные, т	... ¹⁾	112,6	169,2	88,5
Жмых и прочие твердые остатки растительных жиров или масел, т	4043,0	96,9	в 3,7р.	51,0
Молоко, кроме сырого, т	1604,8	87,4	97,2	89,1
Масло сливочное, т	483,1	171,2	129,5	154,3
Сыры, т	279,9	в 2,2р.	105,1	в 2,1р.
Творог, т	... ¹⁾	76,6	92,1	82,0
Молоко и сливки, сгущенные или с добавками сахара или других подслащающих веществ, не сухие, туб	... ¹⁾	66,2	91,0	71,2
Продукты кисломолочные (кроме сметаны), т	411,3	98,2	108,0	96,7
Мука пшеничная и пшенично-ржаная, т	15901,1	126,4	117,5	134,2
Мука из прочих зерновых культур, т	... ¹⁾	143,5	196,9	126,1
Продукты зерновые для завтрака и прочие продукты из зерновых культур, т	1438,0	97,1	114,7	99,9
Изделия хлебобулочные недлительного хранения, т	4256,8	98,3	92,9	99,0
Изделия мучные кондитерские, торты и пирожные недлительного хранения, т	233,1	94,8	95,1	99,3
Печенье и пряники имбирные и аналогичные изделия; печенье сладкое; вафли и вафельные облатки, т	2696,8	96,0	126,7	100,1
Шоколад и кондитерские сахаристые изделия, т	3315,1	93,3	97,8	93,0
Премиксы, т	... ¹⁾	48,9	112,1	63,0
Комбикорма, т	100634,5	155,3	194,3	108,9
Концентраты и смеси кормовые, т	1299,5	79,7	80,3	96,2

	Февраль 2022 г.	В % к		Январь- февраль 2022 г. в % к январю- февралю 2021 г.
		февралю 2021 г.	январю 2022 г.	
Производство отдельных видов текстильных изделий				
Ткани готовые с массовой долей синтетических комплексных нитей, включая ткани из монокитей, ленточных и аналогичных нитей, не менее 85%, тыс. м ²	... ¹⁾	26,2	88,9	40,5
Материалы нетканые, кроме ватинов, тыс. м ²	... ¹⁾	71,6	145,1	71,3
Ткани кордные из высокопрочной нейлоновой пряжи или прочей полиамидной, полиэфирной или вискозной пряжи, тыс. м ²	... ¹⁾	96,8	79,6	138,0
Белье постельное, тыс. шт.	161,8	66,8	113,1	83,0
Полотна трикотажные или вязаные прочие, т	... ¹⁾	100,0	197,8	100,0
Производство отдельных видов одежды				
Костюмы и комплекты женские или для девочек из текстильных материалов, кроме трикотажных или вязаных	... ¹⁾	-	в 29,9р.	-
Костюмы и комплекты мужские или для мальчиков из текстильных материалов, кроме трикотажных или вязаных, тыс. шт.	... ¹⁾	в 7,5р.	47,1	в 13,3р.
Платья женские или для девочек из текстильных материалов, кроме трикотажных или вязаных, тыс. шт.	... ¹⁾	в 16,4р.	80,6	в 12,3р.
Блузки, рубашки и батники женские или для девочек из текстильных материалов, кроме трикотажных или вязаных, тыс. шт.	-	х	х	в 3,7р.
Комплекты и костюмы, куртки (жакеты) и блейзеры женские производственные и профессиональные, тыс. шт.	3,7	97,8	124,0	151,3
Брюки мужские или для мальчиков из текстильных материалов, кроме трикотажных или вязаных, тыс. шт.	... ¹⁾	3,9	60,8	7,1
Джемперы, пуловеры, кардиганы, жилеты и аналогичные изделия трикотажные или вязаные, тыс. шт.	... ¹⁾	в 15,2р.	89,8	в 14,9р.

	Февраль 2022 г.	В % к		Январь- февраль 2022 г. в % к январю- февралю 2021 г.
		февралю 2021 г.	январю 2022 г.	
Производство отдельных видов напитков				
Пиво, кроме отходов пивоварения, тыс. дкл	... ¹⁾	100,3	109,3	99,8
Воды минеральные и газированные не- подслащенные и неароматизированные, тыс. полулитров	... ¹⁾	89,6	в 2,2р.	65,9
Производство отдельных видов бумаги и бумажных изделий				
Картон гофрированный в рулонах или листах, тыс. м ²	... ¹⁾	58,1	56,7	80,2
Ящики и коробки из гофрированной бумаги или гофрированного картона, тыс. м ²	13497,7	115,2	100,3	112,0
Ящики и коробки складывающиеся из негофрированной бумаги или негофри- рованного картона, тыс. м ²	1226,9	129,1	105,7	126,9
Производство отдельных видов кожи и изделий из кожи				
Чемоданы, сумки дамские и аналогич- ные изделия из натуральной кожи, соче- таний кожи, листов пластмассы, тек- стильных материалов, вулканизирован- ных волокон или картона; наборы до- рожные, используемые для личной ги- гиены, шитья или для чистки одежды или обуви, тыс. шт.	... ¹⁾	91,6	78,6	110,1
Обувь, тыс. пар	82,1	135,1	129,6	108,9
из нее:				
обувь с верхом из кожи, кроме спор- тивной обуви, обуви с защитным ме- таллическим подноском и различной специальной обуви	74,3	166,7	128,3	128,9
обувь с верхом из текстильных мате- риалов, кроме спортивной обуви	... ¹⁾	48,1	144,4	42,7

	Февраль 2022 г.	В % к		Январь- февраль 2022 г. в % к январю- февралю 2021 г.
		февралю 2021 г.	январю 2022 г.	
Обработка древесины и производство отдельных видов изделий из дерева и пробки				
Лесоматериалы, продольно распиленные или расколотые, разделенные на слои или лушечные, толщиной более 6 мм; деревянные железнодорожные или трамвайные шпалы, непропитанные, тыс. м ³	0,7	87,7	151,1	76,6
в том числе:				
пиломатериалы хвойных пород	0,3	71,1	в 2,5р.	56,7
пиломатериалы лиственных пород	0,4	102,3	122,2	92,0
Плиты древесноволокнистые из древесины или других одревесневших материалов, тыс. условных м ²	... ¹⁾	101,6	101,3	107,9
Поддоны деревянные, включая поддоны с бортами, и прочие деревянные погрузочные щиты, тыс. шт.	1,7	103,7	97,7	104,6
Услуги в сфере полиграфической деятельности и копирования носителей информации				
Услуги полиграфические и услуги, связанные с печатанием				
в том числе услуги:				
по печатанию газет, тыс. руб.	723,4	97,3	83,3	118,7
по печатанию книг, географических карт, гидрографических или аналогичных карт всех видов, репродукций, чертежей и фотографий, открыток, тыс. руб.	... ¹⁾	100,0	109,1	100,0
по печатанию этикеток и ярлыков, тыс. руб.	6903,5	121,8	102,4	131,4
Производство отдельных видов химических веществ и химических продуктов				
Материалы лакокрасочные на основе полимеров, т	... ¹⁾	84,3	165,4	75,8
Волокна синтетические, т	... ¹⁾	157,2	115,4	133,5

	Февраль 2022 г.	В % к		Январь- февраль 2022 г. в % к январю- февралю 2021 г.
		февралю 2021 г.	январю 2022 г.	
Производство отдельных видов резиновых и пластмассовых изделий				
Рукава из вулканизированной резины, кроме твердой резины (эбонита), тыс. м	439,4	95,4	124,4	119,6
Плиты, листы, пленка и полосы (ленты) полимерные, неармированные или не комбинированные с другими материалами, т	3892,7	114,7	96,5	120,6
Блоки дверные пластмассовые и пороги для них, м ²	910,9	195,0	151,9	180,6
Блоки оконные пластмассовые, м ²	7482,8	94,7	153,7	99,5
Производство отдельных видов лекарственных средств и материалов, применяемых в медицинских целях				
Препараты лекарственные				
в том числе:				
для лечения заболеваний пищеварительного тракта и обмена веществ, тыс. упаковок	... ¹⁾	118,6	107,5	94,4
для лечения сердечно-сосудистой системы, тыс. упаковок	... ¹⁾	94,9	97,9	90,1
противомикробные для системного использования, тыс. упаковок	... ¹⁾	155,8	в 2,3р.	115,7
для лечения костно-мышечной системы, тыс. упаковок	... ¹⁾	91,6	82,2	97,5
для лечения нервной системы, тыс. упаковок	... ¹⁾	117,6	151,0	104,7
противопаразитарные, инсектициды и репелленты, тыс. упаковок	-	x	x	25,2
для лечения органов дыхательной системы, тыс. упаковок	... ¹⁾	76,7	87,8	73,5

	Февраль 2022 г.	В % к		Январь- февраль 2022 г. в % к январю- февралю 2021 г.
		февралю 2021 г.	январю 2022 г.	
Производство отдельных видов электрического оборудования				
Генераторы переменного тока (синхронные генераторы), тыс. кВт	... ¹⁾	62,1	89,1	66,9
Устройства для коммутации или защиты электрических цепей на напряжение более 1 кВ, тыс. руб.	... ¹⁾	7,6	74,3	17,3
Аккумуляторы свинцовые для запуска поршневых двигателей, тыс. шт.	... ¹⁾	62,6	95,4	85,2
Производство отдельных видов прочей неметаллической минеральной продукции				
Кирпич керамический неогнеупорный строительный, млн условных кирпичей	... ¹⁾	139,3	88,6	115,3
Блоки силикатные, млн условных кирпичей	... ¹⁾	139,1	100,0	145,5
Блоки и прочие изделия сборные строительные для зданий и сооружений из цемента, бетона, или искусственного камня, тыс. м ³	8,7	80,5	84,5	88,0
Материалы и изделия минеральные теплоизоляционные, тыс. м ³	... ¹⁾	25,0	28,6	64,3
Производство отдельных видов готовых металлических изделий, кроме машин и оборудования				
Конструкции и детали конструкций из черных металлов, тыс. т	0,6	40,0	66,7	57,7

	Февраль 2022 г.	В % к		Январь- февраль 2022 г. в % к январю- февралю 2021 г.
		февралю 2021 г.	январю 2022 г.	
Производство отдельных видов машин и оборудования, не включенных в другие группировки				
Подшипники шариковые или роликовые, тыс. шт.	... ¹⁾	183,0	42,4	в 2,3р.
Оборудование для производства пищевых продуктов, напитков и табачных изделий, кроме его частей, тыс. руб.	... ¹⁾	в 2,9р.	в 5,4р.	в 2,1р.
Производство отдельных видов мебели				
Кровати деревянные для взрослых, шт.	... ¹⁾	100,0	86,0	103,9
Столешницы обеденные деревянные для столовой и гостиной, шт.	... ¹⁾	119,4	97,6	122,7
Столешницы журнальные деревянные, шт.	117,0	96,7	95,1	91,3
Производство отдельных видов прочих готовых изделий				
Инструменты и приспособления терапевтические; аксессуары протезов и ортопедических приспособлений, тыс. руб.	... ¹⁾	14,6	в 13,2р.	7,4
¹⁾ Данные не публикуются в целях обеспечения конфиденциальности первичных статистических данных, полученных от организаций, в соответствии с Федеральным законом от 29.11.2007 г. №282-ФЗ «Об официальном статистическом учете и системе государственной статистики в Российской Федерации» (ст.4 п.5; ст.9 п.1).				

**ОБЕСПЕЧЕНИЕ ЭЛЕКТРИЧЕСКОЙ ЭНЕРГИЕЙ, ГАЗОМ И ПАРОМ;
КОНДИЦИОНИРОВАНИЕ ВОЗДУХА**

	Февраль 2022 г.	В % к		Январь- февраль 2022 г. в % к январю- февралю 2021 г.
		февралю 2021 г.	январю 2022 г.	
Производство электро- и теплоэнергии				
Электроэнергия, млн кВт.ч	2218,6	99,4	90,3	93,8
в том числе произведенная электростанциями:				
атомными	... ¹⁾	99,3	90,2	92,9
тепловыми	... ¹⁾	100,7	91,5	109,2
локальными	... ¹⁾	100,0	100,0	100,0
Пар и горячая вода, тыс. Гкал	683,1	82,8	79,9	92,1
из них отпущенные:				
электростанциями	361,3	85,3	78,7	94,4
котельными	321,8	80,0	81,3	89,6
¹⁾ Данные не публикуются в целях обеспечения конфиденциальности первичных статистических данных, полученных от организаций, в соответствии с Федеральным законом от 29.11.2007 г. №282-ФЗ «Об официальном статистическом учете и системе государственной статистики в Российской Федерации» (ст.4 п.5; ст.9 п.1).				

СЕЛЬСКОЕ И ЛЕСНОЕ ХОЗЯЙСТВО СЕЛЬСКОЕ ХОЗЯЙСТВО

Животноводство. На конец февраля 2022 г. поголовье крупного рогатого скота в хозяйствах всех сельхозпроизводителей, по расчетам, составило 172,5 тыс. голов (на 0,9% больше по сравнению с соответствующей датой предыдущего года), из него коров – 60,0 тыс. голов (на 10,8% больше), свиней – 2391,1 тыс. голов (на 12,9% больше), овец и коз – 147,7 тыс. голов (на 3,6% больше).

В структуре поголовья скота на хозяйства населения приходится 24,7% поголовья крупного рогатого скота, 1,1% свиней, 47,5% овец и коз (на конец февраля 2021 г. соответственно – 28,0%, 1,3% и 54,0%).

ДИНАМИКА ПОГОЛОВЬЯ СКОТА В ХОЗЯЙСТВАХ ВСЕХ КАТЕГОРИЙ

на конец месяца; в процентах

	<i>Крупный рогатый скот</i>		<i>Из него коровы</i>		<i>Свиньи</i>		<i>Овцы и козы</i>	
	<i>к соответствующей дате предыдущего года</i>	<i>к соответствующей дате предыдущего месяца</i>	<i>к соответствующей дате предыдущего года</i>	<i>к соответствующей дате предыдущего месяца</i>	<i>к соответствующей дате предыдущего года</i>	<i>к соответствующей дате предыдущего месяца</i>	<i>к соответствующей дате предыдущего года</i>	<i>к соответствующей дате предыдущего месяца</i>
2021 г.								
январь	101,2	100,4	94,7	99,0	101,8	94,8	105,1	100,6
февраль	102,0	101,6	94,2	99,7	95,2	99,0	102,4	103,1
март	101,8	102,3	94,6	100,7	93,0	99,5	101,3	106,6
апрель	103,7	101,7	94,7	98,7	92,2	100,7	103,1	105,2
май	103,8	100,9	95,0	99,9	91,9	101,3	102,1	99,9
июнь	103,8	100,7	96,7	100,2	91,9	101,1	106,8	101,4
июль	106,9	102,1	101,3	105,2	93,8	102,9	105,0	97,8
август	108,4	100,3	103,9	102,2	94,4	101,2	106,2	98,3
сентябрь	108,0	98,1	105,8	101,9	99,4	102,1	105,7	98,6
октябрь	109,5	99,9	107,8	100,6	99,9	103,0	106,4	98,9
ноябрь	106,7	97,9	108,3	99,9	99,8	99,4	104,7	97,6
декабрь	103,5	97,8	107,9	99,7	105,0	100,2	105,5	97,9
2022 г.								
январь	103,0	99,9	110,3	101,2	110,8	99,9	106,6	101,6
февраль	100,9	99,6	110,8	100,2	112,9	100,8	103,6	100,2

В сельскохозяйственных организациях на конец февраля 2022 г. по сравнению с соответствующей датой 2021 г. поголовье крупного рогатого скота увеличилось на 7,1%, коров – на 22,4%, свиней на 13,1%, овец и коз – на 21,5%, поголовье птицы уменьшилось на 0,1%.

В январе-феврале 2022 г. в хозяйствах всех категорий, по расчетам, произведено скота и птицы на убой (в живом весе) 106,4 тыс. т, молока – 62,7 тыс. т, яиц – 18,4 млн шт.

ПРОИЗВОДСТВО ОСНОВНЫХ ВИДОВ ПРОДУКЦИИ ЖИВОТНОВОДСТВА В ХОЗЯЙСТВАХ ВСЕХ КАТЕГОРИЙ

	Февраль 2022 г., тыс. т	В % к		Январь- февраль 2022 г. в % к январю- февралю 2021 г.	Справочно		
		февралю 2021 г.	январю 2022 г.		февраль 2021 г. в % к		январь- февраль 2021 г. в % к январю- февралю 2020 г.
					февралю 2020 г.	январю 2021 г.	
Скот и птица на убой (в живом весе)	51,1	113,8	92,4	113,1	94,7	91,2	93,7
Молоко	31,0	136,8	97,9	134,3	100,2	94,5	102,7
Яйца, млн шт.	9,2	109,5	100,5	108,6	85,7	98,8	96,0

В сельскохозяйственных организациях в январе-феврале 2022 г. выросло по сравнению с январем-февралем 2021 г. производство молока - на 46,8%, производство скота и птицы на убой (в живом весе) - на 13,5%.

Надои молока на одну корову в сельскохозяйственных организациях (без субъектов малого предпринимательства) в январе-феврале 2022 г. составили 1556 кг (против 1301 кг - в январе-феврале 2021 г.).

В январе-феврале 2022 г. в структуре производства скота и птицы на убой (в живом весе) отмечалось увеличение удельного веса производства птицы и уменьшение удельного веса производства крупного рогатого скота, свиней по сравнению с соответствующим периодом 2021 г. Производство овец и коз осталось на уровне прошлого года.

ПРОИЗВОДСТВО ОСНОВНЫХ ВИДОВ СКОТА И ПТИЦЫ НА УБОЙ СЕЛЬСКОХОЗЯЙСТВЕННЫМИ ОРГАНИЗАЦИЯМИ

	Февраль 2022 г.				Январь-февраль 2022 г. в % к январю-февралю 2021 г.	Справочно январь-февраль 2021 г. в % к январю-февралю 2020 г.
	т	в % к		Доля производства отдельных видов скота и птицы в общем объеме производства скота и птицы на убой, %		
		февралю 2021 г.	январю 2022 г.			
Скот и птица на убой (в живом весе)	50192	114,1	92,1	100,0	113,5	93,4
из них:						
крупный рогатый скот	1618	94,4	104,9	3,2	107,2	102,5
свиньи	37662	110,7	89,9	75,0	111,8	94,5
птица	10818	132,0	98,5	21,6	120,7	87,8

К началу марта 2022 г. обеспеченность скота кормами в расчете на 1 условную голову крупного скота в сельхозорганизациях была ниже на 20,6%, чем на соответствующую дату предыдущего года.

НАЛИЧИЕ КОРМОВ В СЕЛЬСКОХОЗЯЙСТВЕННЫХ ОРГАНИЗАЦИЯХ¹⁾ на 1 марта

	2022 г.	Справочно	
		2021 г.	2020 г.
Наличие кормов, тыс. т кормовых ед.	207,6	223,6	213,5
в том числе концентрированных	64,0	64,6	117,7
в расчете на 1 условную голову крупного скота, ц кормовых ед.	2,3	3,0	2,6

¹⁾ Без субъектов малого предпринимательства.

ЛЕСОЗАГОТОВКИ
ПРОИЗВОДСТВО ОТДЕЛЬНЫХ ВИДОВ ПРОДУКЦИИ
ПО ВИДУ ДЕЯТЕЛЬНОСТИ "ЛЕСОЗАГОТОВКИ"

	Февраль 2022 г., тыс. плотных м ³	В % к		Январь-февраль 2022 г. в % к январю-февралю 2021 г.
		февралю 2021 г.	январю 2022 г.	
Лесоматериалы хвойных пород	0,6	в 2,3р.	190,6	в 2,0р.
из них: круглые для распиловки и строгания	... ¹⁾	в 2,1р.	134,4	187,5
Лесоматериалы лиственных пород, за исключением тропических пород	... ¹⁾	100,0	в 6,0р.	54,1
из них: круглые для распиловки и строгания	... ¹⁾	100,0	в 6,0р.	54,1
Древесина топливная	... ¹⁾	в 6,3р.	в 3,1р.	в 2,7р.
<p>¹⁾ Данные не публикуются в целях обеспечения конфиденциальности первичных статистических данных, полученных от организаций, в соответствии с Федеральным законом от 29.11.2007 г. №282-ФЗ «Об официальном статистическом учете и системе государственной статистики в Российской Федерации» (ст.4 п.5; ст.9 п.1).</p>				

СТРОИТЕЛЬСТВО

Строительная деятельность. Объем работ, выполненных по виду деятельности «Строительство», в феврале 2022 г. составил 7111,8 млн руб., или 133,9 % (в сопоставимых ценах) к уровню соответствующего периода предыдущего года, в январе-феврале 2022 г. –12419,1 млн руб. или 155,5 % .

ДИНАМИКА ОБЪЕМА РАБОТ, ВЫПОЛНЕННЫХ ПО ВИДУ ДЕЯТЕЛЬНОСТИ «СТРОИТЕЛЬСТВО»

	Млн руб.	В % к	
		соответствующему периоду предыдущего года	предыдущему периоду
2021 г.			
январь	2280,1	91,7	20,6
февраль	4473,9	134,4	195,6
январь-февраль	6754,0	116,1	
март	5265,0	90,7	117,1
I квартал	12019,0	103,5	
апрель	6564,3	138,3	124,0
май	7654,7	114,8	114,4
июнь	10680,2	124,0	135,5
II квартал	24899,2	124,4	
I полугодие	36918,2	116,5	
июль	10782,7	123,1	99,1
август	11433,3	130,0	104,4
сентябрь	11062,2	116,1	96,1
III квартал	33278,3	122,9	
январь-сентябрь	70196,4	119,4	
октябрь	9862,6	98,8	88,1
ноябрь	13744,6	144,4	137,7
декабрь	21431,8	168,3	154,3
IV квартал	45039,0	139,4	
год	115235,4	126,2	
2022 г.			
январь	5307,3	197,6	24,1
февраль	7111,8	133,9	132,4
январь-февраль	12419,1	155,5	

Строительными организациями (крупными и средними) на 1 марта 2022 г. объем заключенных договоров строительного подряда и прочих заказов (контрактов) составил 9884,9 млн руб.

Жилищное строительство. В феврале 2022 г. возведен 1 многоквартирный дом. Населением построено 264 жилых дома, из них 36 – на земельных участках, предназначенных для ведения садоводства. Всего построено 502 новые квартиры.

В январе-феврале 2022 г. возведено 5 многоквартирных домов. Населением построено 369 жилых домов, из них на участках для ведения садоводства 48. Всего построено 623 новые квартиры.

ДИНАМИКА ВВОДА В ДЕЙСТВИЕ ЖИЛЫХ ДОМОВ

	<i>M²</i> <i>общей площади</i> <i>жилых</i> <i>помещений</i>	<i>B % к</i>	
		<i>соответствующему</i> <i>периоду</i> <i>предыдущего года</i>	<i>предыдущему</i> <i>периоду</i>
2021 г.			
январь	15628	100,4	14,0
февраль	38249	97,1	в 2,4р.
январь-февраль	53877	98,0	
март	36664	76,0	95,9
I квартал	90541	87,8	40,8
апрель	50558	в 2,9р.	137,9
май	19320	123,4	38,2
июнь	32869	100,3	170,1
II квартал	102747	155,7	113,5
I полугодие	193288	114,3	
июль	61063	167,2	185,8
август	30350	88,0	49,7
сентябрь	84731	139,6	в 2,8р.
III квартал	176144	133,7	171,4
январь-сентябрь	369432	122,8	
октябрь	30723	93,2	36,3
ноябрь	35798	54,0	116,5
декабрь	129604	105,6	в 3,6р.
IV квартал	196125	88,3	111,3
январь-декабрь	565557	108,2	
2022 г.			
январь	19469	124,6	15,0
февраль	59401	155,3	в 3,1р.
январь-февраль	78870	146,4	

ТРАНСПОРТ

ГРУЗООБОРОТ И ПАССАЖИРООБОРОТ АВТОМОБИЛЬНОГО ТРАНСПОРТА

	Февраль 2022 г.	В % к		Январь- февраль 2022 г.	Январь- февраль 2022 г. в % к январю- февралю 2021 г.
		февралю 2021 г.	январю 2022 г.		
Грузооборот, тыс. т-км ¹⁾	46525,4	141,3	105,7	90522,7	119,9
из него на коммерческой основе, тыс. т-км	19094,5	2,9р.	96,0	38983,8	2,6р.
Пассажирооборот, тыс. пасс.-км ²⁾	32286,4	105,7	98,2	65155,7	107,8
¹⁾ По крупным и средним организациям.					
²⁾ Без учета работы заказных автобусов.					

ДИНАМИКА ГРУЗООБОРОТА И ПАССАЖИРООБОРОТА АВТОМОБИЛЬНОГО ТРАНСПОРТА

	Грузооборот ¹⁾			Пассажирооборот ²⁾		
	тыс. т-км	в % к		тыс. пасс.-км	в % к	
		соответст- вующему периоду предыду- щего года	преды- дущему периоду		соответст- вующему периоду предыду- щего года	преды- дущему периоду
2021 г.						
январь	42592,9	162,5	62,8	29912,8	55,6	90,4
февраль	32923,9	100,4	77,3	30537,2	56,3	102,1
январь-февраль	75516,8	128,0		60450,0	56,0	
март	32234,7	89,0	97,9	35504,1	73,4	116,3
I квартал	107751,5	113,1		95954,1	61,3	

	Грузооборот ¹⁾			Пассажирооборот ²⁾		
	тыс. т-км	в % к		тыс. пасс.-км	в % к	
		соответст- вующему периоду предыду- щего года	преды- дущему периоду		соответст- вующему периоду предыду- щего года	преды- дущему периоду
апрель	34257,3	103,2	106,3	37488,4	в 2,7р.	105,6
май	41948,7	100,6	122,5	38606,8	в 2,2р.	103,0
июнь	45078,1	109,1	107,5	39031,2	129,9	101,1
II квартал	121284,1	104,4		115126,4	186,7	
I полугодие	229035,6	108,3		211080,5	96,8	
июль	59314,3	90,1	131,6	39239,1	117,9	100,5
август	61851,2	77,7	104,3	39197,2	115,0	99,9
сентябрь	62687,7	85,7	101,4	38607,2	83,2	98,5
III квартал	183853,2	84,1		117043,5	102,9	
январь-сентябрь	412888,8	96,0		328124,0	98,9	
октябрь	73158,6	90,0	116,7	36674,7	80,1	95,0
ноябрь	69276,3	108,1	94,7	29618,0	83,0	80,8
декабрь	55164,9	81,3	79,6	33359,7	100,9	112,6
IV квартал	197599,8	92,7		99652,4	87,0	
год	610488,6	94,9		427776,4	95,8	
2022 г.						
январь	43997,3	103,3	79,8	32869,3	109,9	98,5
февраль	46525,4	141,3	105,7	32286,4	105,7	98,2
январь-февраль	90522,7	119,9		65155,7	107,8	
¹⁾ По крупным и средним организациям.						
²⁾ Без учета работы заказных автобусов.						

III. РЫНКИ ТОВАРОВ

РОЗНИЧНАЯ ТОРГОВЛЯ

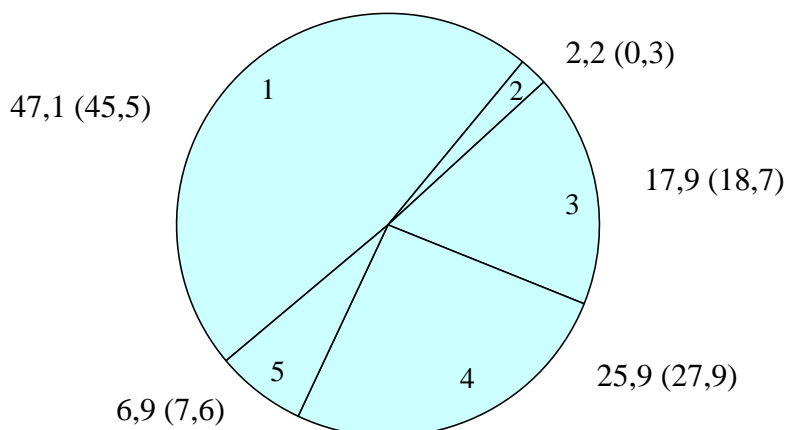
Оборот розничной торговли в феврале 2022 г. составил 21345,8 млн руб., или 102,8% (в сопоставимых ценах) к уровню соответствующего периода предыдущего года, в январе-феврале 2022 г. – 42580,7 млн руб., или 102,5%.

ДИНАМИКА ОБОРОТА РОЗНИЧНОЙ ТОРГОВЛИ

	Млн руб.	В % к	
		соответствующему периоду предыдущего года	предыдущему периоду
2021 г.			
январь	18718,7	95,8	83,2
февраль	18778,1	97,0	99,2
январь-февраль	37496,8	96,4	
март	20238,9	96,5	106,8
I квартал	57735,7	96,5	92,5
апрель	20219,6	113,9	99,2
май	21072,6	110,6	103,0
июнь	21358,1	103,6	100,8
II квартал	62650,3	109,1	105,7
I полугодие	120386,0	102,7	
июль	22401,1	105,9	104,5
август	22911,9	106,9	102,1
сентябрь	22449,8	107,3	96,9
III квартал	67762,8	106,7	106,5
январь-сентябрь	188148,8	104,1	
октябрь	22717,7	105,9	99,6
ноябрь	22756,9	107,6	99,2
декабрь	26821,9	108,5	116,9
IV квартал	72296,5	107,4	103,1
год	260445,3	105,0	
2022 г.			
январь	21234,9	102,3	78,5
февраль	21345,8	102,8	99,7
январь-февраль	42580,7	102,5	

В феврале 2022 г. оборот розничной торговли на 93,1% формировался **торгующими организациями и индивидуальными предпринимателями**, осуществляющими деятельность вне рынка, доля **розничных рынков и ярмарок** составила 6,9% (в феврале 2021 г. – соответственно 92,4 % и 7,6%).

Структура оборота розничной торговли по хозяйствующим субъектам в феврале 2022 г. (в феврале 2021 г.) (в процентах к итогу)



- 1 – организации, не относящиеся к субъектам малого и среднего предпринимательства
- 2 – субъекты среднего предпринимательства
- 3 – малые предприятия (включая микропредприятия)
- 4 – индивидуальные предприниматели, осуществляющие деятельность вне рынка
- 5 – продажа товаров на розничных рынках и ярмарках

ОБОРОТ РОЗНИЧНОЙ ТОРГОВЛИ ТОРГУЮЩИХ ОРГАНИЗАЦИЙ И ПРОДАЖА ТОВАРОВ НА РОЗНИЧНЫХ РЫНКАХ И ЯРМАРКАХ

	Февраль 2022 г., млн руб.	В % к ¹⁾		Январь-февраль 2022 г. в % к январю-февралю 2021 г.	Справочно		
		февралю 2021 г.	январю 2022 г.		Февраль 2021 г. в % к ¹⁾		январь-февраль 2021 г. в % к январю-февралю 2020 г.
					февралю 2020 г.	январю 2021 г.	
Всего	21345,8	102,8	99,7	102,5	97,0	99,2	96,4
в том числе:							
оборот розничной торговли торгующих организаций ²⁾	19870,4	103,5	99,7	103,3	98,3	99,2	97,6
продажа товаров на розничных рынках и ярмарках	1475,4	93,1	100,0	93,1	84,0	100,0	84,0

¹⁾ В сопоставимых ценах.

²⁾ Включая индивидуальных предпринимателей, осуществляющих деятельность вне рынка.

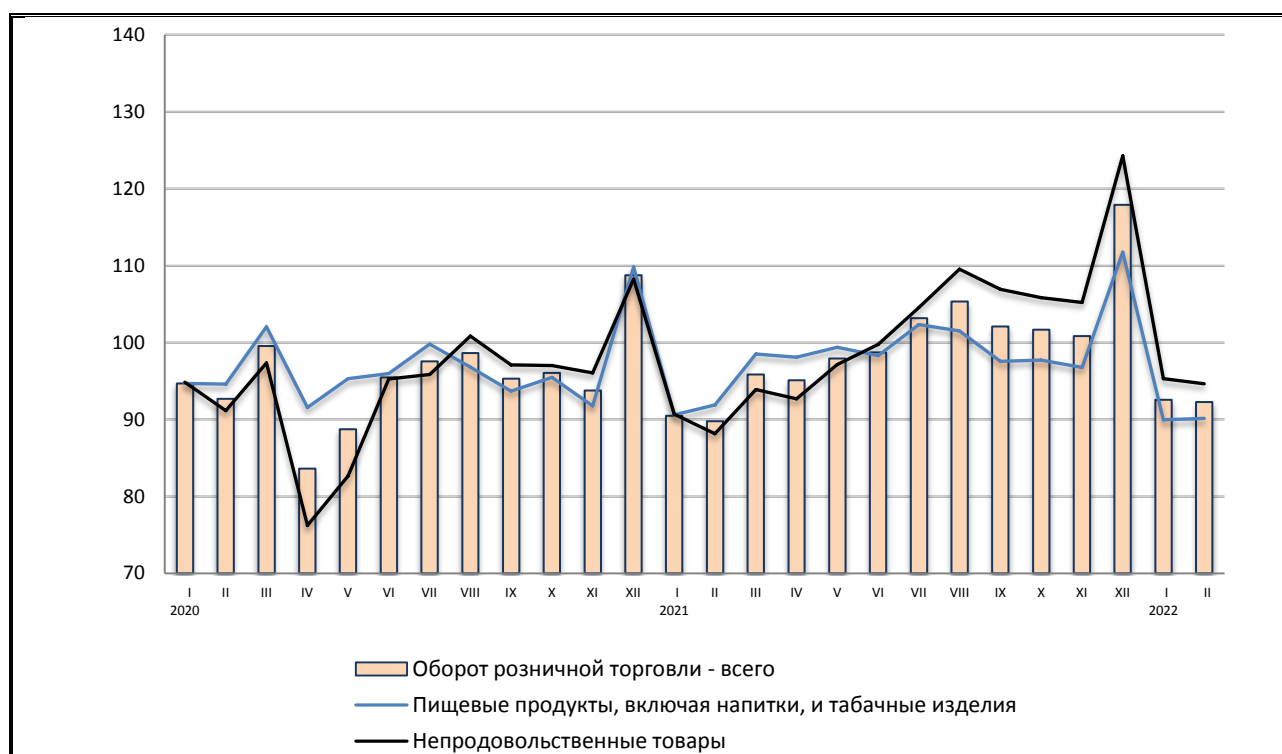
В феврале 2022 г. в структуре оборота розничной торговли удельный вес **пищевых продуктов, включая напитки, и табачных изделий** составил 48,0%, **непродовольственных товаров** – 52,0% (в феврале 2021 г. – 49,7% и 50,3% соответственно).

ДИНАМИКА ОБОРОТА РОЗНИЧНОЙ ТОРГОВЛИ ПИЩЕВЫМИ ПРОДУКТАМИ, ВКЛЮЧАЯ НАПИТКИ, И ТАБАЧНЫМИ ИЗДЕЛИЯМИ, НЕПРОДОВОЛЬСТВЕННЫМИ ТОВАРАМИ

	<i>Пищевые продукты, включая напитки, и табачные изделия</i>			<i>Непродовольственные товары</i>		
	<i>млн руб.</i>	<i>в % к</i>		<i>млн руб.</i>	<i>в % к</i>	
		<i>соответствующему периоду предыдущего года</i>	<i>предыдущему периоду</i>		<i>соответствующему периоду предыдущего года</i>	<i>предыдущему периоду</i>
2021 г.						
январь	9055,8	95,8	82,5	9662,9	95,7	83,8
февраль	9327,7	97,3	101,4	9450,4	96,8	97,2
январь-февраль	18383,5	96,5		19113,3	96,3	
март	10084,4	96,6	107,2	10154,5	96,5	106,5
I квартал	28467,9	96,6	94,6	29267,8	96,3	90,6
апрель	10133,1	107,2	99,6	10086,5	121,7	98,7
май	10369,3	104,2	101,3	10703,3	117,7	104,8
июнь	10306,8	102,4	98,9	11051,3	104,8	102,7
II квартал	30809,2	104,6	105,2	31841,1	114,0	106,2
I полугодие	59277,1	100,6		61108,9	104,8	
июль	10721,3	102,5	104,1	11679,8	109,2	104,8
август	10569,5	104,9	99,2	12342,4	108,8	104,8
сентябрь	10312,3	104,1	96,1	12137,5	110,2	97,6
III квартал	31603,1	103,8	101,9	36159,7	109,4	110,9
январь-сентябрь	90880,2	101,7		97268,6	106,4	
октябрь	10602,2	102,3	100,2	12115,5	109,2	99,0
ноябрь	10625,6	105,4	99,0	12131,3	109,6	99,4
декабрь	12378,4	101,7	115,5	14443,5	114,9	118,1
IV квартал	33606,2	103,0	101,6	38690,3	111,4	104,5
год	124486,4	102,0		135958,9	107,8	

	Пищевые продукты, включая напитки, и табачные изделия			Непродовольственные товары		
	млн руб.	в % к		млн руб.	в % к	
		соответствующему периоду предыдущего года	предыдущему периоду		соответствующему периоду предыдущего года	предыдущему периоду
2022 г.						
январь	10096,4	98,9	80,5	11138,5	105,5	76,7
февраль	10238,4	97,7	100,2	11107,4	107,7	99,3
январь-февраль	20334,8	98,3		22245,9	106,6	

**Динамика оборота розничной торговли
пищевыми продуктами, включая напитки, и табачными изделиями,
непродовольственными товарами
в % к среднемесячному значению 2019 г.**



**ИЗМЕНЕНИЕ ПРОДАЖИ И ЗАПАСОВ ОСНОВНЫХ ПРОДУКТОВ
ПИТАНИЯ И НЕПРОДОВОЛЬСТВЕННЫХ ТОВАРОВ В
ОРГАНИЗАЦИЯХ РОЗНИЧНОЙ ТОРГОВЛИ, НЕ ОТНОСЯЩИХСЯ
К СУБЪЕКТАМ МАЛОГО ПРЕДПРИНИМАТЕЛЬСТВА**

	<i>Продано в феврале 2022 г. в % к январю 2022 г.¹⁾</i>	<i>Запасы на 1 марта 2022 г. в % к запасам на 1 февраля 2022 г.¹⁾</i>	<i>Обеспеченность запасами, в днях торговли</i>	
			<i>на 1 марта 2022 г.</i>	<i>справочно на 1 февраля 2022 г.</i>
Мясо и мясные продукты	101,8	103,1	8	8
из них:				
мясо животных	107,2	93,3	2	3
мясо домашней птицы	100,4	94,2	2	3
продукты из мяса и мяса птицы	99,9	105,2	10	10
консервы из мяса и мяса птицы	122,8	95,4	75	96
Рыба, ракообразные и моллюски	98,5	98,8	28	28
из них:				
консервы из рыбы и морепродуктов	91,9	90,5	45	45
Животные масла и жиры	101,8	108,0	10	10
Растительные масла	115,2	127,4	29	26
Молочные продукты	97,5	100,0	11	11
из них:				
молоко питьевое	94,3	100,7	4	3
сыры жирные	98,4	98,7	18	18
консервы молочные сухие, сублимированные	94,4	102,5	64	59
Яйца	91,2	126,6	6	4
Сахар	111,5	114,4	16	16
Кондитерские изделия	102,9	104,3	32	32
Чай	99,0	102,9	44	42

	Продано в феврале 2022 г. в % к январю 2022 г. ¹⁾	Запасы на 1 марта 2022 г. в % к запасам на 1 февраля 2022 г. ¹⁾	Обеспеченность запасами, в днях торговли	
			на 1 марта 2022 г.	<u>справочно</u> на 1 февраля 2022 г.
Соль	113,8	114,1	15	15
Хлеб и хлебобулочные изделия	91,4	101,7	3	3
Мука	133,3	135,0	16	16
Крупа	115,8	106,9	20	22
Макаронные изделия	109,2	101,1	25	27
Свежий картофель	107,2	128,0	5	4
Свежие овощи	95,9	98,5	5	5
Свежие фрукты	84,7	86,8	3	3
Мужская, женская и детская одежда	88,0	99,8	68	60
Обувь	93,9	118,5	146	116
Компьютеры	113,2	101,7	52	58
Мобильные телефоны	95,1	91,0	41	43
Телевизоры	82,0	90,0	94	86
Холодильники и морозильники	81,1	98,8	126	103
Стиральные машины	83,8	93,9	62	55
Мебель	97,8	104,8	52	48
Строительные материалы	80,3	86,6	70	65
Автомобили легковые ²⁾	117,2	110,9	28	29
Бензины автомобильные ²⁾	88,0	114,0	7	6
Лекарственные средства	в 3,8р.	в 2,6р.	45	65

¹⁾В сопоставимых ценах.
²⁾С учетом данных по организациям других видов деятельности, осуществляющим розничную торговлю.

IV. ИНВЕСТИЦИИ

ДИНАМИКА ИНВЕСТИЦИЙ В ОСНОВНОЙ КАПИТАЛ^{1), 2)}

	<i>Млн руб.</i>	<i>В % к соответствующему периоду предыдущего года в сопоставимых ценах</i>
2020 г.		
I квартал	18100,3	97,9
I полугодие	46323,7	98,6
январь – сентябрь	83536,2	92,8
год	136892,8	88,4
2021 г.		
I квартал	33146,7	171,7
I полугодие	68861,5	140,4
январь – сентябрь	106998,5	120,5
год	193351,8	131,5
¹⁾ По полному кругу хозяйствующих субъектов, включая досчеты на инвестиции, не наблюдаемые прямыми статистическими методами.		
²⁾ Данные за 2020 г. и 2021 г. уточнены в соответствии с Регламентом оценки, корректировки и публикации данных статистического наблюдения за строительством и инвестициями в основной капитал, утвержденным Приказом Росстата от 26.09.2016 г. №544.		

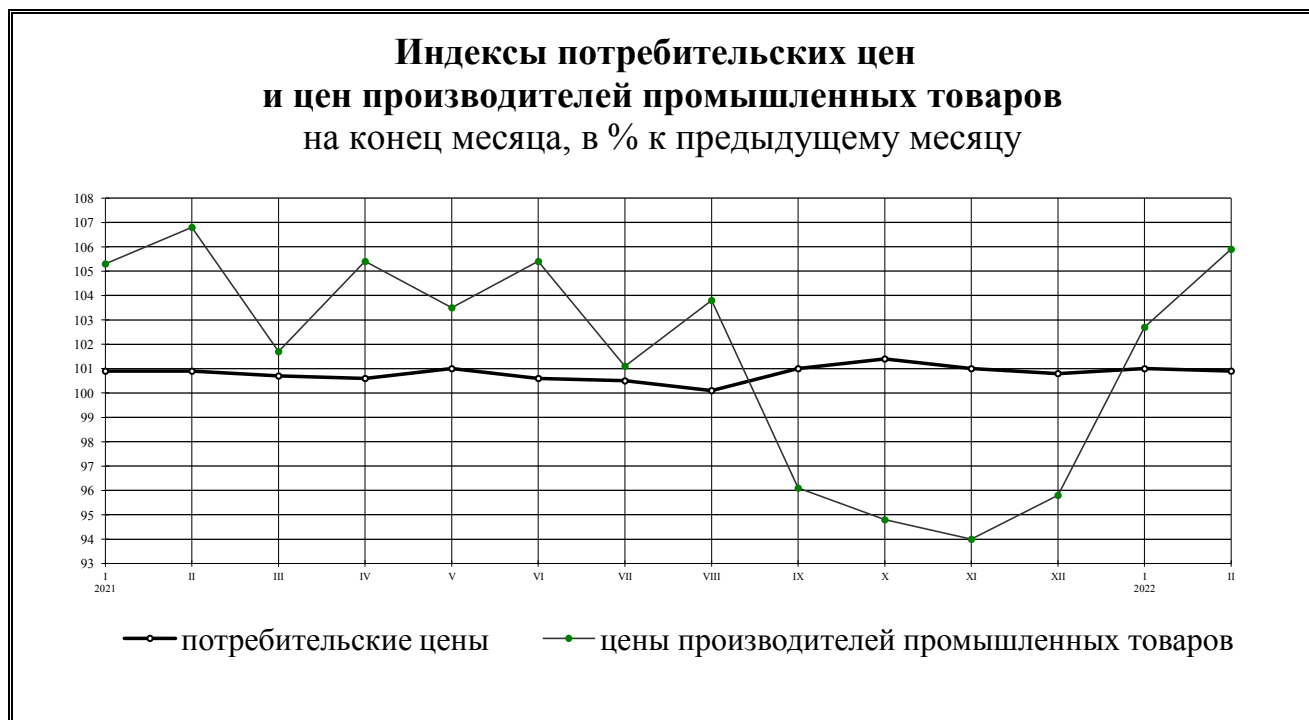
V. ЦЕНЫ

ИНДЕКСЫ ЦЕН И ТАРИФОВ

на конец периода; в процентах

	К предыдущему месяцу			Февраль 2022 г. к		Январь-февраль 2022 г. к январю-февралю 2021 г.	Справочно февраль 2021 г. к декабрю 2020 г.
	декабрь 2021 г.	январь 2022 г.	февраль 2022 г.	декабрю 2021 г.	февралю 2021 г.		
Индекс потребительских цен	100,8	101,0	100,9	101,9	110,0	110,0	101,8
Индекс цен производителей промышленных товаров ^{1);2)}	95,8	102,7	105,9	108,7	107,3	107,9	112,5
Индекс тарифов на грузовые перевозки	100,0	100,0	100,0	100,0	108,7	108,7	100,0

¹⁾ На товары, предназначенные для реализации на внутреннем рынке.
²⁾ Данные за январь 2022 г. уточнены.



ПОТРЕБИТЕЛЬСКИЕ ЦЕНЫ

В феврале 2022 г. по сравнению с предыдущим месяцем **индекс потребительских цен** составил 100,9%, в том числе на продовольственные товары – 101,2%, непродовольственные товары – 100,4%, услуги – 101,3%.

ИНДЕКСЫ ПОТРЕБИТЕЛЬСКИХ ЦЕН И ТАРИФОВ НА ТОВАРЫ И УСЛУГИ

на конец периода; в процентах

	<i>Всего</i>		<i>В том числе на</i>					
	<i>к предыдущему периоду</i>	<i>к декабрю предыдущего года</i>	<i>продовольственные товары</i>		<i>непродовольственные товары</i>		<i>услуги</i>	
			<i>к предыдущему периоду</i>	<i>к декабрю предыдущего года</i>	<i>к предыдущему периоду</i>	<i>к декабрю предыдущего года</i>	<i>к предыдущему периоду</i>	<i>к декабрю предыдущего года</i>
2021 г.								
январь	100,9	100,9	101,2	101,2	100,7	100,7	100,5	100,5
февраль	100,9	101,8	101,5	102,7	100,6	101,4	100,2	100,7
март	100,7	102,5	100,9	103,6	100,9	102,3	100,0	100,7
I квартал	102,5		103,6		102,3		100,7	
апрель	100,6	103,2	100,9	104,6	100,6	102,9	100,1	100,9
май	101,0	104,2	101,1	105,7	101,2	104,1	100,7	101,5
июнь	100,6	104,8	100,5	106,3	100,6	104,7	100,6	102,1
II квартал	102,3		102,5		102,4		101,4	
июль	100,5	105,3	99,9	106,1	100,8	105,6	101,0	103,1
август	100,1	105,4	99,4	105,5	100,9	106,5	100,1	103,2
сентябрь	101,0	106,4	101,5	107,1	100,8	107,3	100,1	103,3
III квартал	101,6		100,8		102,5		101,2	
октябрь	101,4	107,9	102,6	109,9	100,8	108,2	100,0	103,4
ноябрь	101,0	109,0	101,3	111,3	100,7	109,0	100,9	104,3
декабрь	100,8	109,8	100,9	112,3	100,8	109,8	100,5	104,8
IV квартал	103,2		104,8		102,3		101,5	
2022 г.								
январь	101,0	101,0	101,3	101,3	100,5	100,5	101,3	101,3
февраль	100,9	101,9	101,2	102,6	100,4	101,0	101,3	102,6

Базовый индекс потребительских цен (БИЩ), исключая изменения цен на отдельные товары, подверженные влиянию факторов, которые носят административный, а также сезонный характер, в феврале 2022 г. составил 100,7%, с начала года – 101,6% (в феврале 2021 г. – 100,6%, с начала года – 101,4%).

Стоимость фиксированного набора потребительских товаров и услуг для межрегиональных сопоставлений покупательной способности населения в расчете на месяц в конце февраля 2022 г. составила 16795,77 руб. За месяц стоимость увеличилась на 0,7%, с начала года – на 1,6% (в феврале 2021 г. – на 0,8%, с начала года – на 1,6%).

На **продовольственные товары** цены в феврале 2022 г. увеличились на 1,2%, с начала года – на 2,6% (в феврале 2021 г. – на 1,5%, с начала года – на 2,7%).

ИНДЕКСЫ ЦЕН
НА ОТДЕЛЬНЫЕ ГРУППЫ И ВИДЫ ПРОДОВОЛЬСТВЕННЫХ ТОВАРОВ
на конец периода; в процентах

	<i>К предыдущему месяцу</i>			<i>Февраль 2022 г. к</i>		<i>Январь-февраль 2022 г.</i>	<i>Справочно</i>
	<i>декабрь 2021 г.</i>	<i>январь 2022 г.</i>	<i>февраль 2022 г.</i>	<i>декабрю 2021 г.</i>	<i>февралю 2021г</i>	<i>к январю-февралю 2021 г.</i>	<i>февраль 2021 г. к декабрю 2020 г.</i>
Продовольственные товары без алкогольных напитков	101,0	101,5	101,2	102,8	113,2	113,3	102,9
Хлеб и хлебобулочные изделия	100,4	100,9	100,0	100,9	112,4	113,2	103,3
Крупа и бобовые	101,7	99,8	100,1	99,9	116,7	117,4	101,7
Макаронные изделия	104,3	100,9	101,9	102,9	116,8	116,9	102,3
Мясо и птица	98,6	98,9	97,3	96,3	109,0	111,8	105,5
Рыба и морепродукты пищевые	101,1	101,4	100,5	101,9	114,3	114,0	101,1
Молоко и молочная продукция	100,3	102,7	102,2	104,9	114,4	113,5	101,5

	<i>К предыдущему месяцу</i>			<i>Февраль 2022 г. к</i>		<i>Январь-</i>	<i>Справочно</i>
	<i>декабрь 2021 г.</i>	<i>январь 2022 г.</i>	<i>февраль 2022 г.</i>	<i>декабрю 2021 г.</i>	<i>февралю 2021г</i>	<i>февраль 2022 г. к январю- февралю 2021 г.</i>	<i>февраль 2021 г. к декабрю 2020 г.</i>
Масло сливочное	102,0	103,0	98,6	101,6	111,5	113,0	101,1
Масло подсолнечное	100,9	101,7	98,1	99,7	110,3	110,5	98,6
Яйца	104,7	95,4	98,8	94,3	101,3	105,8	101,3
Сахар	102,7	103,2	103,5	106,8	131,6	126,8	91,9
Фрунтово-ягодные консервы							
Плодоовощная продукция, включая картофель	105,4	107,7	109,1	117,6	124,7	124,0	116,1
Алкогольные напитки	99,6	100,2	101,1	101,3	103,9	104,2	101,9

В феврале 2022 г. увеличились цены на плодоовощную продукцию включая картофель – на 9,1%, консервы фруктово-ягодные, сахар, консервы овощные, кондитерские изделия, муку, молоко и молочную продукцию, консервы мясные, сыр, алкогольные напитки – на 1,1% - 4,1%. Одновременно с этим, снизились цены на мясо и птицу, масло и жиры, яйца, чай, кофе, какао – на 1,1% - 2,7%.

Среди плодоовощной продукции значительно подорожали: лимоны – на 29,7%, апельсины – на 23,6%, груши – на 19,9%, виноград – на 17,2%, огурцы свежие – на 12,8%, бананы – на 12,3%, морковь – на 10,6%, капуста белокочанная свежая – на 10,5%. В тоже время стали дешевле грибы свежие – на 3,3%.

Стоимость условного (минимального) набора продуктов питания в феврале 2022 г. составила 4929,16 руб. и по сравнению с предыдущим месяцем увеличилась на 0,9%, с начала года – на 3,2% (в феврале 2021 г. – на 2,4%, с начала года – 4,7%).

Цены на **непродовольственные товары** в феврале 2022 г. увеличились на 0,4%, с начала года – на 1,0% (в феврале 2021 г. – на 0,6%, с начала года – на 1,4%).

ИНДЕКСЫ ЦЕН НА ОТДЕЛЬНЫЕ ГРУППЫ НЕПРОДОВОЛЬСТВЕННЫХ ТОВАРОВ

на конец периода; в процентах

	<i>К предыдущему месяцу</i>			<i>Февраль 2022 г. к</i>		<i>Январь- февраль 2022 г. к январю- февралю 2021 г.</i>	<i>Справочно февраль 2021 г. к декабрю 2020 г.</i>
	<i>декабрь 2021 г.</i>	<i>январь 2022 г.</i>	<i>февраль 2022 г.</i>	<i>декабрю 2021 г.</i>	<i>февралю 2021 г.</i>		
Ткани	100,1	100,2	100,6	100,7	105,5	105,3	100,0
Одежда и белье	100,5	100,2	100,5	100,6	105,6	105,5	100,4
Трикотажные изделия	100,4	100,4	99,9	100,2	104,6	104,8	100,2
Обувь	100,4	99,9	100,1	99,98	103,9	103,9	100,0
Моющие и чистящие средства	99,7	99,7	100,7	100,4	104,2	103,8	100,4
Табачные изделия	100,7	100,3	100,3	100,6	117,4	117,9	102,9
Электротовары и другие бытовые приборы	100,3	100,8	103,0	103,8	107,8	106,1	101,0
Телерадиотовары	100,9	103,9	110,6	114,9	123,0	117,8	102,9
Строительные материалы	101,0	100,6	101,0	101,6	123,7	123,3	100,6
Бензин автомобильный	100,5	100,7	100,2	100,8	108,0	108,6	102,0
Медикаменты	100,1	99,9	100,3	100,2	103,6	103,8	101,2

В феврале 2022 г. подорожали телерадиотовары – на 10,6%, средства связи, спички, электротовары и другие бытовые приборы, велосипеды и мотоциклы, строительные материалы – на 1,0% - 5,8%. Подешевели меха и меховые изделия – на 0,6%.

Цены и тарифы на услуги в феврале 2022 г. увеличились на 1,3%, с начала года – на 2,6% (в феврале 2021 г. – на 0,2%, с начала года – на 0,7%).

**ИНДЕКСЫ ЦЕН И ТАРИФОВ
НА ОТДЕЛЬНЫЕ ГРУППЫ И ВИДЫ УСЛУГ**

на конец периода; в процентах

	<i>К предыдущему месяцу</i>			<i>Февраль 2022 г. к</i>		<i>Январь- февраль 2022 г.</i>	<i>Справочно</i>
	<i>декабрь 2021 г.</i>	<i>январь 2022 г.</i>	<i>февраль 2022 г.</i>	<i>декабрю 2021 г.</i>	<i>февралю 2021 г.</i>	<i>к январю- февралю 2021 г.</i>	<i>февраль 2021 г. к декабрю 2020 г.</i>
Жилищные услуги	100,2	102,7	100,3	103,0	104,1	104,0	102,1
оплата жилья в домах государственного и муниципального жилищных фондов	100,0	100,5	100,1	100,6	100,7	101,0	100,7
содержание, ремонт жилья для граждан- собственников жилья в результате приватизации, граждан-собствен- ников жилых помещений по иным основаниям	100,0	100,5	100,0	100,5	100,6	100,6	100,0
услуги по организации и выполнению работ по эксплуатации домов ЖК, ЖСК, ТСЖ	100,0	100,0	100,0	100,0	103,8	103,8	100,0
Коммунальные услуги	100,0	100,0	100,0	100,0	102,8	102,8	100,0
водоснабжение холодное	100,0	100,0	100,0	100,0	104,3	104,3	100,0
водоотведение	100,0	100,0	100,0	100,0	104,4	104,4	100,0
водоснабжение горячее	100,0	100,0	100,0	100,0	104,5	104,5	100,0
отопление	100,0	100,0	100,0	100,0	104,2	104,2	100,0
газоснабжение	100,0	100,0	100,0	100,0	101,0	101,0	100,0
услуги по снабжению электроэнергией	100,0	100,0	100,0	100,0	103,3	103,3	100,0

	<i>К предыдущему месяцу</i>			<i>Февраль 2022 г. к</i>		<i>Январь-февраль 2022 г.</i>	<i>Справочно</i>
	<i>декабрь 2021 г.</i>	<i>январь 2022 г.</i>	<i>февраль 2022 г.</i>	<i>декабрю 2021 г.</i>	<i>февралю 2021 г.</i>	<i>к январю-февралю 2021 г.</i>	<i>февраль 2021 г. к декабрю 2020 г.</i>
Медицинские услуги	100,5	103,7	100,3	103,9	106,2	106,1	102,1
Услуги пассажирского транспорта	104,5	98,2	105,8	103,8	111,8	109,0	103,4
Услуги связи	100,8	100,0	100,0	100,0	105,8	105,8	100,0
Услуги организаций культуры	101,2	100,3	100,0	100,3	101,1	101,1	100,0
Санаторно-оздоровительные услуги	100,0	100,6	100,4	100,9	101,1	100,9	100,4
Услуги дошкольного воспитания	100,0	109,5	100,0	109,5	112,3	112,3	101,9
Услуги образования	100,0	101,8	100,1	101,9	105,6	105,6	100,2
Бытовые услуги	100,7	101,8	100,6	102,4	110,8	110,7	100,8
Услуги в сфере зарубежного туризма	93,5	100,3	113,9	114,2	130,7	122,7	99,9
Услуги физической культуры и спорта	100,0	100,0	100,0	100,0	108,3	108,3	99,6
Услуги страхования	100,0	119,4	99,7	119,1	119,1	120,9	102,8

В феврале 2022 г. подорожали услуги в сфере зарубежного туризма – на 13,9%, услуги банков – на 10,4%, услуги пассажирского транспорта – на 5,8%, бытовые услуги – на 0,6%.

ЦЕНЫ ПРОИЗВОДИТЕЛЕЙ

Индекс цен производителей промышленных товаров в феврале 2022 г. относительно предыдущего месяца, по предварительным данным, составил 105,9%, в том числе в добыче полезных ископаемых – 119,8%, в обрабатывающих производствах – 101,4%, в обеспечении электрической энергией, газом и паром; кондиционировании воздуха – 101,4%, в водоснабжении; водоотведении, организации сбора и утилизации отходов, деятельности по ликвидации загрязнений – 100,0%.

ИНДЕКСЫ ЦЕН ПРОИЗВОДИТЕЛЕЙ ПРОМЫШЛЕННЫХ ТОВАРОВ^{1);2)} на конец периода; в процентах

	<i>Всего</i>		<i>Из них по видам деятельности</i>					
	<i>к предыдущему периоду</i>	<i>к декабрю предыдущего года</i>	<i>добыча полезных ископаемых</i>		<i>обрабатывающие производства</i>		<i>обеспечение электрической энергией, газом и паром; кондиционирование воздуха</i>	
			<i>к предыдущему периоду</i>	<i>к декабрю предыдущего года</i>	<i>к предыдущему периоду</i>	<i>к декабрю предыдущего года</i>	<i>к предыдущему периоду</i>	<i>к декабрю предыдущего года</i>
2021 г.								
январь	105,3	105,3	118,8	118,8	101,5	101,5	101,4	101,4
февраль	106,8	112,5	118,0	140,3	102,0	103,5	107,3	108,8
март	101,7	114,4	99,3	139,2	102,4	105,9	104,1	113,3
I квартал	114,4		139,2		105,9		113,3	
апрель	105,4	120,6	115,7	161,2	103,3	109,4	95,2	107,9
май	103,5	124,8	107,6	173,4	101,9	111,5	101,3	109,3
июнь	105,4	131,6	117,1	в 2,0р.	100,8	112,3	97,3	106,3
II квартал	115,0		145,9		106,1		93,8	
июль	101,1	133,1	99,0	в 2,0р.	101,0	113,4	106,7	113,5
август	103,8	138,2	107,0	в 2,2р.	102,1	115,8	103,0	116,8
сентябрь	96,1	132,7	88,1	189,6	99,5	115,2	103,8	121,3
III квартал	100,9		93,4		102,6		114,0	

	Всего		Из них по видам деятельности					
	к предыдущему периоду	к декабрю предыдущего года	добыча полезных ископаемых		обрабатывающие производства		обеспечение электрической энергией, газом и паром; кондиционирование воздуха	
			к предыдущему периоду	к декабрю предыдущего года	к предыдущему периоду	к декабрю предыдущего года	к предыдущему периоду	к декабрю предыдущего года
октябрь	94,8	125,8	80,4	152,4	102,9	118,6	97,7	118,4
ноябрь	94,0	118,2	85,0	129,6	98,3	116,6	93,5	110,7
декабрь	95,8	113,3	84,5	109,4	100,0	116,6	97,8	108,3
IV квартал	85,4		57,7		101,2		89,3	
2022 г.								
январь	102,7	102,7	108,1	108,1	100,8	100,8	102,1	102,1
февраль	105,9	108,7	119,8	129,6	101,4	102,2	101,4	103,5
¹⁾ На товары, предназначенные для реализации на внутреннем рынке, по видам деятельности "Добыча полезных ископаемых", "Обрабатывающие производства", "Обеспечение электрической энергией, газом и паром; кондиционирование воздуха", "Водоснабжение; водоотведение, организация сбора и утилизации отходов, деятельность по ликвидации загрязнений".								
²⁾ Данные за январь 2022 г. уточнены.								

ИНДЕКСЫ ЦЕН ПРОИЗВОДИТЕЛЕЙ ПРОМЫШЛЕННЫХ ТОВАРОВ ПО ВИДАМ ЭКОНОМИЧЕСКОЙ ДЕЯТЕЛЬНОСТИ

на конец периода; в процентах

	К предыдущему месяцу			Февраль 2022 г. к		Январь - февраль 2022 г. к январю-февралю 2021 г.	Справочно февраль 2021 г. к декабрю 2020 г.
	декабрь 2021 г.	январь 2022 г.	февраль 2022 г.	декабрю 2021 г.	февралю 2021 г.		
Добыча полезных ископаемых	84,5	108,1	119,8	129,6	100,8	100,2	140,3
в том числе:							
добыча металлических руд	84,4	108,1	119,9	129,7	100,9	100,2	140,6

	<i>К предыдущему месяцу</i>			<i>Февраль 2022 г. к</i>		<i>Январь - февраль 2022 г. к январю-февралю 2021 г.</i>	<i>Справочно февраль 2021 г. к декабрю 2020 г.</i>
	<i>декабрь 2021 г.</i>	<i>январь 2022 г.</i>	<i>февраль 2022 г.</i>	<i>декабрю 2021 г.</i>	<i>февралю 2021 г.</i>		
добыча прочих полезных ископаемых	100,0	100,3	100,3	100,7	81,7	81,8	100,6
Обрабатывающие производства	100,0	100,8	101,4	102,2	112,2	112,4	103,5
из них:							
производство пищевых продуктов	99,5	99,5	101,2	100,7	108,3	108,5	104,3
производство текстильных изделий	100,1	100,5	101,7	102,2	116,9	116,7	103,3
обработка древесины и производство изделий из дерева и пробки, кроме мебели, производство изделий из соломки и материалов для плетения	92,2	116,2	92,8	107,8	139,8	140,8	98,3
производство бумаги и бумажных изделий	99,7	101,4	103,2	104,7	135,7	136,9	109,8
производство химических веществ и химических продуктов	103,4	100,3	102,3	102,7	142,5	143,6	101,7

	<i>К предыдущему месяцу</i>			<i>Февраль 2022 г. к</i>		<i>Январь - февраль 2022 г. к январю-февралю 2021 г.</i>	<i>Справочно февраль 2021 г. к декабрю 2020 г.</i>
	<i>декабрь 2021 г.</i>	<i>январь 2022 г.</i>	<i>февраль 2022 г.</i>	<i>декабрю 2021 г.</i>	<i>февралю 2021 г.</i>		
производство лекарственных средств и материалов, применяемых в медицинских целях	100,0	100,0	100,0	100,0	100,0	100,0	100,0
производство резиновых и пластмассовых изделий	103,1	102,2	101,1	103,4	136,3	137,8	103,6
производство прочей неметаллической минеральной продукции	99,5	110,4	101,5	112,1	127,5	126,5	99,8
производство металлургическое	100,0	100,0	103,0	103,0	111,2	109,6	100,0
производство электрического оборудования	100,0	106,8	100,0	106,8	110,0	113,1	102,5
производство автотранспортных средств, прицепов и полуприцепов	100,0	100,0	100,0	100,0	112,1	112,1	100,0
производство прочих транспортных средств и оборудования	100,0	100,0	118,4	118,4	123,4	113,8	100,0

	<i>К предыдущему месяцу</i>			<i>Февраль 2022 г. к</i>		<i>Январь - февраль 2022 г. к январю-февралю 2021 г.</i>	<i>Справочно февраль 2021 г. к декабрю 2020 г.</i>
	<i>декабрь 2021 г.</i>	<i>январь 2022 г.</i>	<i>февраль 2022 г.</i>	<i>декабрю 2021 г.</i>	<i>февралю 2021 г.</i>		
Обеспечение электрической энергией, газом и паром; кондиционирование воздуха	97,8	102,1	101,4	103,5	102,9	105,9	108,8
в том числе:							
производство, передача и распределение электроэнергии	97,5	102,2	101,6	103,9	102,6	106,0	110,5
производство и распределение газообразного топлива	100,0	105,1	100,0	105,1	108,7	108,7	100,0
производство, передача и распределение пара и горячей воды; кондиционирование воздуха	100,0	100,0	100,0	100,0	104,0	104,0	100,0
Водоснабжение; водоотведение, организация сбора и утилизации отходов, деятельность по ликвидации загрязнений	100,0	100,0	100,0	100,0	105,6	105,6	99,3

Индекс тарифов на грузовые перевозки автомобильным транспортом в феврале 2022 г., по предварительным данным, составил 100,0%, по сравнению с декабрем 2021 г. – 100,0%.

VI. ФИНАНСОВАЯ ДЕЯТЕЛЬНОСТЬ ОРГАНИЗАЦИЙ

ФИНАНСОВЫЕ РЕЗУЛЬТАТЫ ДЕЯТЕЛЬНОСТИ ОРГАНИЗАЦИЙ

В январе 2022 г., по оперативным данным, сальдированный финансовый результат (прибыль минус убыток) по крупным и средним организациям (без кредитных организаций, государственных (муниципальных) учреждений, некредитных финансовых организаций) в действующих ценах составил 9124,0 млн рублей (210 организаций получили прибыль в размере 10495,8 млн рублей, 111 организаций имели убыток на сумму 1371,9 млн рублей).

ФИНАНСОВЫЕ РЕЗУЛЬТАТЫ ДЕЯТЕЛЬНОСТИ ОРГАНИЗАЦИЙ ПО ВИДАМ ЭКОНОМИЧЕСКОЙ ДЕЯТЕЛЬНОСТИ в январе 2022 г.

	Сальдо прибылей и убытков (-)		Сумма прибыли		Сумма убытка	
	млн рублей	в % к январю 2021 ^(1);2)	млн рублей	в % к январю 2021 ⁽¹⁾	млн рублей	в % к январю 2021 ⁽¹⁾
Всего	9124,0	69,8	10495,8	76,5	1371,9	в 2,1р.
в том числе:						
сельское, лесное хозяйство, охота, рыболовство и рыбоводство	2430,2	69,3	3225,3	89,4	795,1	в 7,8р.
добыча полезных ископаемых	... ³⁾	62,2	... ³⁾	62,2	-	-
обрабатывающие производства	624,7	106,7	1026,2	138,7	401,6	в 2,6р.
в том числе:						
производство пищевых продуктов	45,6	13,3	234,6	53,9	189,1	в 2,0р.
производство напитков	... ³⁾	166,2	... ³⁾	107,8	-	-
производство текстильных изделий	-0,5	-	1,3	153,4	1,8	в 8,8р.
производство одежды	... ³⁾	-	-	-	... ³⁾	45,0

	Сальдо прибылей и убытков (-)		Сумма прибыли		Сумма убытка	
	млн рублей	в % к январю 2021 ^{1);2)}	млн рублей	в % к январю 2021 ¹⁾	млн рублей	в % к январю 2021 ¹⁾
производство кожи и изделий из кожи	... ³⁾	178,8	... ³⁾	178,8	-	-
обработка древесины и производство изделий из дерева и пробки, кроме мебели, производство изделий из соломки и материалов для плетения	... ³⁾	169,4	... ³⁾	169,4	-	-
производство бумаги и бумажных изделий	70,9	в 6,2р.	70,9	в 4,7р.	-	-
производство химических веществ и химических продуктов	... ³⁾	в 2,6р.	... ³⁾	в 2,6р.	-	-
производство лекарственных средств и материалов, применяемых в медицинских целях	... ³⁾	124,6	... ³⁾	124,6	-	-
производство резиновых и пластмассовых изделий	139,1	-	154,0	в 9,1р.	14,8	61,7
производство прочей неметаллической минеральной продукции	15,3	в 10,1р.	22,5	в 2,9р.	7,2	113,9
производство металлургическое	... ³⁾	-	-	-	... ³⁾	в 53,9р.
производство готовых металлических изделий, кроме машин и оборудования	1,4	-	7,9	134,9	6,6	104,0
производство компьютеров, электронных и оптических изделий	... ³⁾	в 4,0р.	... ³⁾	в 4,0р.	-	-

	Сальдо прибылей и убытков (-)		Сумма прибыли		Сумма убытка	
	млн рублей	в % к январю 2021 ^{1);2)}	млн рублей	в % к январю 2021 ¹⁾	млн рублей	в % к январю 2021 ¹⁾
производство электрического оборудования	-102,4	-	5,0	92,3	107,4	в 14,1р.
производство машин и оборудования, не включенных в другие группировки	-0,9	-	2,8	в 2,2р.	3,7	134,8
производство автотранспортных средств, прицепов и полуприцепов	... ³⁾	-	... ³⁾	в 5,6р.	... ³⁾	139,2
производство прочих транспортных средств и оборудования	4,4	в 2,0р.	4,6	в 2,1р.	0,2	-
ремонт и монтаж машин и оборудования	... ³⁾	-	-	-	... ³⁾	188,4
обеспечение электрической энергией, газом и паром; кондиционирование воздуха	450,6	127,1	452,6	100,8	2,0	2,1
водоснабжение; водоотведение, организация сбора и утилизации отходов, деятельность по ликвидации загрязнений	-12,8	-	7,7	38,4	20,5	в 2,7р.
строительство	61,2	-	82,5	в 3,1р.	21,3	11,8
торговля оптовая и розничная; ремонт автотранспортных средств и мотоциклов	175,9	65,3	251,7	82,5	75,8	в 2,1р.
транспортировка и хранение	3,0	22,2	36,3	63,4	33,2	76,4

	Сальдо прибылей и убытков (-)		Сумма прибыли		Сумма убытка	
	млн рублей	в % к январю 2021 ^{1);2)}	млн рублей	в % к январю 2021 ¹⁾	млн рублей	в % к январю 2021 ¹⁾
деятельность гостиниц и предприятий общественного питания	-1,4	-	0,7	в 2,9р.	2,1	8,6
деятельность в области информации и связи	... ³⁾	-	-	-	... ³⁾	44,3
деятельность по операциям с недвижимым имуществом	140,9	156,8	146,6	160,2	5,8	в 3,4р.
деятельность профессиональная, научная и техническая	-1,3	-	-	-	1,3	-
деятельность административная и сопутствующие дополнительные услуги	... ³⁾	150,3	... ³⁾	132,7	... ³⁾	26,7
образование	-1,2	-	0,8	49,0	2,0	106,3
деятельность в области здравоохранения и социальных услуг	-0,5	-	6,2	125,9	6,8	74,5
предоставление прочих видов услуг	0,0	-	1,1	в 2,9р.	1,1	45,7

¹⁾ Темпы изменения финансового результата отчетного периода по сравнению с соответствующим периодом предыдущего года рассчитаны по сопоставимому кругу организаций: с учетом корректировки данных соответствующего периода предыдущего года, исходя из изменений учетной политики, законодательных актов и др. в соответствии с методологией бухгалтерского учета.

²⁾ Прочерк означает, что в одном или обоих сопоставляемых периодах был получен отрицательный сальдированный финансовый результат.

³⁾ Данные не публикуются в целях обеспечения конфиденциальности первичных статистических данных, полученных от организаций, в соответствии с Федеральным законом от 29.11.2007 г. №282-ФЗ «Об официальном статистическом учете и системе государственной статистики в Российской Федерации» (ст.4 п.5; ст.9 п.1).

ДОЛЯ ОРГАНИЗАЦИЙ, ПОЛУЧИВШИХ ПРИБЫЛЬ (УБЫТОК)

в % к общему числу организаций

	<i>Январь 2022 г.</i>	
	<i>доля прибыльных организаций</i>	<i>доля убыточных организаций</i>
Всего	65,4	34,6
в том числе:		
сельское, лесное хозяйство, охота, рыболовство и рыбоводство	77,1	22,9
добыча полезных ископаемых	100,0	-
обрабатывающие производства	64,0	36,0
из них:		
производство пищевых продуктов	57,7	42,3
производство напитков	100,0	-
производство текстильных изделий	75,0	25,0
производство одежды	-	100,0
производство кожи и изделий из кожи	100,0	-
обработка древесины и производство изделий из дерева и пробки, кроме мебели, производство изделий из соломки и материалов для плетения	100,0	-
производство бумаги и бумажных изделий	100,0	-
производство химических веществ и химических продуктов	100,0	-
производство лекарственных средств и материалов, применяемых в медицинских целях	100,0	-
производство резиновых и пластмассовых изделий	83,3	16,7
производство прочей неметаллической минеральной продукции	75,0	25,0
производство металлургическое	-	100,0
производство готовых металлических изделий, кроме машин и оборудования	50,0	50,0
производство компьютеров, электронных и оптических изделий	100,0	-

	<i>Январь 2022 г.</i>	
	<i>доля прибыльных организаций</i>	<i>доля убыточных организаций</i>
производство электрического оборудования	42,9	57,1
производство машин и оборудования, не включенных в другие группировки	50,0	50,0
производство автотранспортных средств, прицепов и полуприцепов	50,0	50,0
производство прочих транспортных средств и оборудования	66,7	33,3
ремонт и монтаж машин и оборудования	-	100,0
обеспечение электрической энергией, газом и паром; кондиционирование воздуха	87,5	12,5
водоснабжение; водоотведение, организация сбора и утилизации отходов, деятельность по ликвидации загрязнений	35,0	65,0
строительство	54,5	45,5
торговля оптовая и розничная; ремонт автотранспортных средств и мотоциклов	76,3	23,7
транспортировка и хранение	60,0	40,0
деятельность гостиниц и предприятий общественного питания	40,0	60,0
деятельность в области информации и связи	-	100,0
деятельность по операциям с недвижимым имуществом	72,7	27,3
деятельность профессиональная, научная и техническая	-	100,0
деятельность административная и сопутствующие дополнительные услуги	57,1	42,9
образование	66,7	33,3
деятельность в области здравоохранения и социальных услуг	60,0	40,0
предоставление прочих видов услуг	50,0	50,0

ПРОСРОЧЕННАЯ КРЕДИТОРСКАЯ ЗАДОЛЖЕННОСТЬ ОРГАНИЗАЦИЙ

Размер просроченной кредиторской задолженности на конец января 2022 г. составил, по предварительным данным, 16602,1 млн рублей.

РАЗМЕР И СТРУКТУРА ПРОСРОЧЕННОЙ КРЕДИТОРСКОЙ ЗАДОЛЖЕННОСТИ ПО ВИДАМ ЭКОНОМИЧЕСКОЙ ДЕЯТЕЛЬНОСТИ

на конец месяца

	<i>Млн рублей</i>	<i>В % к итогу</i>
Всего	16602,1	100,0
в том числе:		
сельское, лесное хозяйство, охота, рыболовство и рыбоводство	1136,6	6,8
добыча полезных ископаемых	... ¹⁾	... ¹⁾
обрабатывающие производства	13271,0	79,9
из них:		
производство пищевых продуктов	0,5	0,0
производство напитков	-	-
производство текстильных изделий	-	-
производство одежды	-	-
производство кожи и изделий из кожи	-	-
обработка древесины и производство изделий из дерева и пробки, кроме мебели, производство изделий из соломки и материалов для плетения	-	-
производство бумаги и бумажных изделий	-	-
производство химических веществ и химиче- ских продуктов	... ¹⁾	... ¹⁾
производство лекарственных средств и материа- лов, применяемых в медицинских целях	... ¹⁾	... ¹⁾
производство резиновых и пластмассовых изделий	103,8	0,6
производство прочей неметаллической минеральной продукции	-	-
производство металлургическое	... ¹⁾	... ¹⁾
производство готовых металлических изделий, кроме машин и оборудования	-	-
производство компьютеров, электронных и оптических изделий	... ¹⁾	... ¹⁾
производство электрического оборудования	6,1	0,0

	<i>Млн рублей</i>	<i>В % к итогу</i>
производство машин и оборудования, не включенных в другие группировки	11,5	0,1
производство автотранспортных средств, прицепов и полуприцепов	-	-
производство прочих транспортных средств и оборудования	-	-
ремонт и монтаж машин и оборудования	-	-
обеспечение электрической энергией, газом и паром; кондиционирование воздуха	201,5	1,2
водоснабжение; водоотведение, организация сбора и утилизации отходов, деятельность по ликвидации загрязнений	341,9	2,1
строительство	1141,8	6,9
торговля оптовая и розничная; ремонт автотранспортных средств и мотоциклов	33,1	0,2
транспортировка и хранение	-	-
деятельность гостиниц и предприятий общественного питания	-	-
деятельность в области информации и связи	-	-
деятельность по операциям с недвижимым имуществом	-	-
деятельность профессиональная, научная и техническая	-	-
деятельность административная и сопутствующие дополнительные услуги	... ¹⁾	... ¹⁾
образование	29,5	0,2
деятельность в области здравоохранения и социальных услуг	-	-
предоставление прочих видов услуг	3,0	0,0
¹⁾ Данные не публикуются в целях обеспечения конфиденциальности первичных статистических данных, полученных от организаций, в соответствии с Федеральным законом от 29.11.2007 г. №282-ФЗ «Об официальном статистическом учете и системе государственной статистики в Российской Федерации» (ст.4 п.5; ст.9 п.1).		

Доля просроченной кредиторской задолженности в общем объеме кредиторской задолженности на конец января 2022 г. составила 9,9%.

VII. УРОВЕНЬ ЖИЗНИ НАСЕЛЕНИЯ

ОСНОВНЫЕ ПОКАЗАТЕЛИ, ХАРАКТЕРИЗУЮЩИЕ УРОВЕНЬ ЖИЗНИ НАСЕЛЕНИЯ

	Январь 2022 г.	Январь 2022 г. в % к январю 2021 г.	Справочно
			январь 2021 г. в % к январю 2020 г.
Среднемесячная начисленная зарплата одного работника:			
номинальная, руб.	39909,2	111,0	103,7
реальная		100,9	97,7

Среднемесячная начисленная заработная плата работников организаций в январе 2022 г. составила 39909,2 руб. и по сравнению с январем 2021 г. выросла на 11,0 %.

ДИНАМИКА СРЕДНЕМЕСЯЧНОЙ НОМИНАЛЬНОЙ И РЕАЛЬНОЙ НАЧИСЛЕННОЙ ЗАРАБОТНОЙ ПЛАТЫ РАБОТНИКОВ ОРГАНИЗАЦИЙ

	Среднемесячная номинальная начисленная зарплата, руб.	В % к		Реальная начисленная зарплата в % к	
		соответст- вующему пе- риоду преды- дущего года	предыду- щему периоду	соответст- вующему периоду предыдуще- го года	предыду- щему периоду
2021 г.					
январь	35495,7	103,7	76,1	97,7	75,5
февраль	34807,8	107,8	98,1	100,9	97,2
март	37069,7	111,8	106,5	104,6	105,7
I квартал	35631,4	107,1	90,4	100,5	88,1

	<i>Среднемесячная номинальная начисленная заработная плата, руб.</i>	<i>В % к</i>		<i>Реальная начисленная заработная плата в % к</i>	
		<i>соответствующему периоду предыдущего года</i>	<i>предыдущему периоду</i>	<i>соответствующему периоду предыдущего года</i>	<i>предыдущему периоду</i>
апрель	40164,8	115,8	108,3	109,0	107,6
май	40129,7	110,0	99,9	102,9	98,9
июнь	42731,9	115,5	106,5	108,0	105,9
II квартал	40945,2	113,6	114,4	106,5	111,8
I полугодие	38360,1	110,7		103,8	
июль	39067,0	107,0	91,4	100,1	91,0
август	38102,7	109,4	97,4	101,7	97,3
сентябрь	39463,0	110,2	103,6	101,2	102,6
III квартал	38882,0	108,8	94,8	100,9	93,3
январь-сентябрь	38557,4	110,1		102,9	
октябрь	40356,8	108,9	102,1	99,3	100,7
ноябрь	40713,4	114,7	101,0	104,3	100,0
декабрь	54848,8	117,8	134,8	107,3	133,8
IV квартал	45279,0	114,0	116,4	103,8	113,0
год	40250,7	111,3		103,3	
2022 г.					
январь	39909,2	111,0	72,8	100,9	72,1

**СРЕДНЕМЕСЯЧНАЯ НАЧИСЛЕННАЯ ЗАРАБОТНАЯ ПЛАТА
РАБОТНИКОВ ОРГАНИЗАЦИЙ
(БЕЗ ВЫПЛАТ СОЦИАЛЬНОГО ХАРАКТЕРА)
ПО ВИДАМ ЭКОНОМИЧЕСКОЙ ДЕЯТЕЛЬНОСТИ**

	<i>Январь 2022 г.</i>			
	<i>руб.</i>	<i>в % к</i>		
		<i>январю 2021 г.</i>	<i>декабрю 2021 г.</i>	<i>областному уровню средне- месячной зар- ботной платы</i>
Всего	39909,2	111,0	72,8	100,0
из них Сельское, лесное хозяй- ство, охота, рыболовст- во и рыбоводство	41607,3	118,3	81,4	104,3
в том числе: растениеводство и животноводство, охота и предоставление соответствующих услуг в этих областях	41820,0	118,3	81,4	104,8
лесоводство и лесозаготовки	21267,7	106,4	66,9	53,3
рыболовство и рыбоводство	31260,5	159,9	96,9	78,3
Добыча полезных ископаемых	74473,4	110,8	74,1	186,6
Обрабатывающие про- изводства	40740,8	118,6	92,0	102,1
в том числе: производство пищевых продуктов	42070,5	119,7	102,2	105,4
производство напитков	34874,9	113,5	80,5	87,4
производство текстиль- ных изделий	26621,1	116,7	87,2	66,7
производство одежды	16058,9	103,4	83,7	40,2
производство кожи и изделий из кожи	29612,4	119,2	99,9	74,2

	<i>Январь 2022 г.</i>			
	<i>руб.</i>	<i>в % к</i>		
		<i>январю 2021 г.</i>	<i>декабрю 2021 г.</i>	<i>областному уровню среднемесячной заработной платы</i>
обработка древесины и производство изделий из дерева и пробки, кроме мебели, производство изделий из соломки и материалов для плетения	35198,4	132,3	93,3	88,2
производство бумаги и бумажных изделий	48544,5	137,1	108,0	121,6
деятельность полиграфическая и копирование носителей информации	22926,1	125,1	85,9	57,4
производство химических веществ и химических продуктов	48793,7	123,0	89,4	122,3
производство лекарственных средств и материалов применяемых в медицинских целях	57806,1	102,4	94,0	144,8
производство резиновых и пластмассовых изделий	48082,8	119,8	100,2	120,5
производство прочей неметаллической минеральной продукции	39502,3	119,4	62,3	99,0
производство металлургическое	33310,1	128,7	52,2	83,5
производство готовых металлических изделий, кроме машин и оборудования	46306,6	107,3	78,7	116,0
производство компьютеров, электронных и оптических изделий	40527,3	110,4	80,8	101,5
производство электрического оборудования	35836,3	130,5	85,0	89,8
производство машин и оборудования, не включенных в другие группировки	52560,3	122,7	77,6	131,7

	<i>Январь 2022 г.</i>			
	<i>руб.</i>	<i>в % к</i>		
		<i>январю 2021 г.</i>	<i>декабрю 2021 г.</i>	<i>областному уровню среднемесячной заработной платы</i>
производство автотранспортных средств, прицепов и полуприцепов	37921,1	125,4	97,0	95,0
производство прочих транспортных средств и оборудования	43827,3	116,0	87,6	109,8
производство мебели	14000,0	108,8	100,0	35,1
производство прочих готовых изделий	31419,6	138,9	85,0	78,7
ремонт и монтаж машин и оборудования	38508,7	114,1	87,8	96,5
Обеспечение электрической энергией, газом и паром; кондиционирование воздуха	52508,9	88,8	71,4	131,6
Водоснабжение; водоотведение, организация сбора и утилизации отходов, деятельность по ликвидации загрязнений	29227,0	106,7	80,4	73,2
Строительство	40481,3	119,4	56,2	101,4
Торговля оптовая и розничная; ремонт автотранспортных средств и мотоциклов	35374,6	107,1	90,6	88,6
Транспортировка и хранение	41798,3	110,7	94,0	104,7
в том числе:				
деятельность сухопутного и трубопроводного транспорта	49548,3	114,3	94,4	124,2
в том числе:				
деятельность железнодорожного транспорта: междугородные и международные пассажирские перевозки	63796,3	109,6	104,3	159,9

	<i>Январь 2022 г.</i>			
	<i>руб.</i>	<i>в % к</i>		
		<i>январю 2021 г.</i>	<i>декабрю 2021 г.</i>	<i>областному уровню среднемесячной заработной платы</i>
деятельность железнодорожного транспорта: грузовые перевозки	66897,1	110,0	87,6	167,6
деятельность прочего сухопутного пассажирского транспорта	31474,0	104,7	97,5	78,9
деятельность автомобильного грузового транспорта и услуги по перевозкам	42514,6	131,9	105,1	106,5
деятельность трубопроводного транспорта	66559,1	113,2	77,8	166,8
складское хозяйство и вспомогательная транспортная деятельность	37888,3	106,5	88,2	94,9
деятельность почтовой связи и курьерская деятельность	25585,9	104,3	118,2	64,1
Деятельность гостиниц и предприятий общественного питания	29220,1	118,6	101,6	73,2
Деятельность в области информации и связи	47668,3	131,3	70,2	119,4
Деятельность финансовая и страховая	43434,4	111,4	40,8	108,8
Деятельность по операциям с недвижимым имуществом	27439,1	126,5	60,7	68,8
Деятельность профессиональная, научная и техническая	51801,4	112,1	70,8	129,8
из нее научные исследования и разработки	45649,9	113,6	50,1	114,4
Деятельность административная и сопутствующие дополнительные услуги	25530,9	111,5	78,0	64,0

	Январь 2022 г.			
	руб.	в % к		
		январю 2021 г.	декабрю 2021 г.	областному уровню среднемесячной заработной платы
Государственное управление и обеспечение военной безопасности; социальное обеспечение	38255,1	109,4	48,6	95,9
Образование	31194,1	108,4	73,8	78,2
Деятельность в области здравоохранения и социальных услуг	37641,8	107,5	72,1	94,3
Деятельность в области культуры, спорта, организации досуга и развлечений	32940,2	114,6	77,7	82,5
из нее:				
деятельность библиотек, архивов, музеев и прочих объектов культуры	33448,7	113,2	85,5	83,8
деятельность в области спорта, отдыха и развлечений	29749,6	119,6	74,3	74,5
Предоставление прочих видов услуг	30581,0	109,2	64,7	76,6

Просроченная задолженность по заработной плате, по сведениям, представленным организациями (не относящимися к субъектам малого предпринимательства). Суммарная задолженность по заработной плате по кругу наблюдаемых видов экономической деятельности на 1 марта 2022 г. составила 14010 тыс. руб. и по сравнению с 1 февраля 2022 г. снизилась на 615 тыс. руб. (4,2%).

Из общей суммы невыплаченной заработной платы на 1 марта 2022 г. на долги, образовавшиеся в 2021 г., приходится 3878 тыс.руб. (27,7%), в 2020 г. и ранее – 9982 тыс.руб. (71,2%).

ДИНАМИКА ПРОСРОЧЕННОЙ ЗАДОЛЖЕННОСТИ ПО ЗАРАБОТНОЙ ПЛАТЕ¹⁾

на начало месяца

	Просроченная задолженность по заработной плате		В том числе задолженность				Численность работников, перед которыми имеется просроченная задолженность по заработной плате, человек
			из-за несвоевременного получения денежных средств из бюджетов всех уровней		из-за отсутствия собственных средств		
	тыс. руб.	в % к предыдущему месяцу	тыс. руб.	в % к предыдущему месяцу	тыс. руб.	в % к предыдущему месяцу	
2021 г.							
январь	22837	151,6	-	-	22837	151,6	498
февраль	29137	127,6	-	-	29137	127,6	503
март	34133	117,1	-	-	34133	117,1	503
апрель	35195	103,1	-	-	35195	103,1	503
май	35887	102,0	-	-	35887	102,0	503
июнь	36113	100,6	-	-	36113	100,6	489
июль	36711	101,7	-	-	36711	101,7	489
август	36757	100,1	-	-	36757	100,1	489
сентябрь	36757	100,0	-	-	36757	100,0	489
октябрь	36993	100,6	-	-	36993	100,6	489
ноябрь	34302	92,7	-	-	34302	92,7	485
декабрь	36510	106,4	-	-	36510	106,4	474
2022 г.							
январь	14916	40,9	-	-	14916	40,9	294
февраль	14625	98,0	-	-	14625	98,0	277
март	14010	95,8	-	-	14010	95,8	264
¹⁾ По кругу наблюдаемых видов экономической деятельности (без субъектов малого предпринимательства).							

**ПРОСРОЧЕННАЯ ЗАДОЛЖЕННОСТЬ ПО ЗАРАБОТНОЙ ПЛАТЕ
ПО ВИДАМ ЭКОНОМИЧЕСКОЙ ДЕЯТЕЛЬНОСТИ**

на 1 марта 2022 г.

	<i>Всего</i>	<i>В том числе</i>				<i>из-за отсутствия собственных средств</i>
		<i>из-за недофинансирования из бюджетов всех уровней</i>	<i>из них</i>			
			<i>федерального бюджета</i>	<i>бюджета субъекта РФ</i>	<i>местных бюджетов</i>	
Тыс. руб.						
Всего	14010	-	-	-	-	14010
в том числе:						
Сельское хозяйство, охота и предоставление услуг в этих областях; лесозаготовки	3370	-	-	-	-	3370
Обрабатывающие производства	658	-	-	-	-	658
Строительство	9208	-	-	-	-	9208
Транспорт	774	-	-	-	-	774

На 1 марта 2022 г. весь объем просроченной задолженности по заработной плате в размере 14010 тыс. руб. сложился из-за отсутствия собственных средств организаций.

VIII. ЗАНЯТОСТЬ И БЕЗРАБОТИЦА

Численность рабочей силы в возрасте 15 лет и старше по итогам выборочных обследований в декабре 2021 г. – феврале 2022 г. в среднем составила 566,5 тыс. человек, в их числе 547,8 тыс. человек были заняты в экономике и 18,8 тыс. человек не имели занятия, но активно его искали и готовы были приступить к работе в течение недели (в соответствии с методологией Международной организации труда они классифицируются как безработные).

ДИНАМИКА ЧИСЛЕННОСТИ РАБОЧЕЙ СИЛЫ В ВОЗРАСТЕ 15 ЛЕТ И СТАРШЕ¹⁾

	Рабочая сила, человек	В том числе		Уровень		
		занятые	безра- бот- ные	участия в рабо- чей силе, %	зая- тос- ти, %	безра- ботицы, %
2021 г.						
ноябрь 2020 г.- январь 2021 г.	554836	528108	26728	59,7	56,8	4,8
декабрь 2020 г.- февраль 2021 г.	553493	526753	26740	59,6	56,7	4,8
январь-март	552784	526533	26252	59,6	56,7	4,7
февраль-апрель	553207	527793	25414	59,6	56,9	4,6
март-май	556512	532098	24414	60,0	57,3	4,4
апрель-июнь	559672	536277	23395	60,3	57,8	4,2
май-июль	567006	544622	22384	61,1	58,7	3,9
июнь-август	572217	550911	21306	61,7	59,4	3,7
июль-сентябрь	577123	556548	20575	62,2	60,0	3,6
август-октябрь	577415	557259	20156	62,2	60,0	3,5
сентябрь-ноябрь	577460	557264	20196	62,2	60,0	3,5
октябрь-декабрь	577573	557173	20399	62,2	60,0	3,5
год	566788	544133	22655	61,1	58,6	4,0
2022г.						
ноябрь 2021 г.- январь 2022 г.	571407	551789	19618	61,7	59,6	3,4
декабрь 2021 г.– февраль 2022 г.	566654	547899	18755	61,4	59,3	3,3
¹⁾ В целях повышения представительности данных о численности рабочей силы показатели занятости и безработицы приводятся в среднем за последние три месяца.						

По крупным и средним организациям в январе 2022 г. в общем числе замещенных рабочих мест 257,3 тыс. человек или 97,3% составили штатные (без учета совместителей) работники. На условиях совместительства и по договорам гражданско-правового характера для работы в этих организациях привлекалось еще 7,2 тыс. человек (в эквиваленте полной занятости). Число замещенных рабочих мест работниками списочного состава, совместителями и лицами, выполнявшими работы по договорам гражданско-правового характера, в крупных и средних организациях в январе 2022 г. составило 264,5 тыс.

ДИНАМИКА ЧИСЛА ЗАМЕЩЕННЫХ РАБОЧИХ МЕСТ В ОРГАНИЗАЦИЯХ

(по крупным и средним организациям)

	Январь 2022 г.	В % к		Справочно январь 2021 г. в % к	
		январю 2021 г.	декабрю 2021 г.	январю 2020 г.	декабрю 2020 г.
Всего замещенных рабочих мест	264475	99,9	98,8	99,9	99,9
в том числе:					
работниками списочного состава (без внешних совместителей)	257251	100,0	99,4	100,0	99,5
внешними совместителями	3430	100,5	98,1	109,2	101,4
работниками, выполнявшими работы по договорам гражданско-правового характера	3794	91,3	72,4	91,7	74,8

В январе 2022 г. в общем количестве замещенных рабочих мест в организациях удельный вес рабочих мест внешних совместителей составил 1,3%, лиц, выполнявших работы по гражданско-правовым договорам, – 1,4%.

**ЧИСЛО ЗАМЕЩЕННЫХ РАБОЧИХ МЕСТ
В КРУПНЫХ И СРЕДНИХ ОРГАНИЗАЦИЯХ
ПО ВИДАМ ЭКОНОМИЧЕСКОЙ ДЕЯТЕЛЬНОСТИ
в январе 2022 г.**

	Всего замещен- ных рабочих мест	В том числе работниками			Число заме- щенных рабочих мест в % к январю 2021 г.
		списочного состава (без внеш- них со- вмести- телей)	внешними совмес- тителя- ми	выполняв- шими рабо- ты по дого- ворам гра- жданско- правового характера	
Всего	264475	257251	3430	3794	99,9
из них					
Сельское, лесное хозяйство, охота, рыболовство и рыбо- водство	20234	19995	53	186	100,1
в том числе:					
растениеводство и животно- водство, охота и предоставле- ние соответствующих услуг в этих областях	20054	19823	53	178	100,2
лесоводство и лесозаготовки	161	153	1	7	90,8
рыболовство и рыбоводство	20	19	-	1	111,1
Добыча полезных ископаемых	7516	7509	1	6	103,1
Обрабатывающие производства	42901	42517	100	283	101,7
в том числе:					
производство пищевых продуктов	18280	18189	24	68	105,0
производство напитков	438	437	-	1	96,5
производство текстильных изделий	928	909	4	15	99,1
производство одежды	2195	2194	1	1	95,8
производство кожи и изделий из кожи	... ¹⁾	... ¹⁾	-	... ¹⁾	106,7

	Всего замещен- ных рабочих мест	В том числе работниками			Число заме- щенных рабочих мест в % к январю 2021 г.
		списочного состава (без внеш- них со- вмести- телей)	внешними совмес- тителя- ми	выполняв- шими рабо- ты по дого- ворам гра- жданско- правового характера	
обработка древесины и произ- водство изделий из дерева и пробки, кроме мебели, произ- водство изделий из соломки и материалов для плетения	268	242	1	25	100,6
производство бумаги и бумажных изделий	975	973	2	0	92,0
деятельность полиграфическая и копирование носителей информации	25	25	-	-	96,1
производство химических веществ и химических продуктов	661	646	5	10	92,2
производство лекарственных средств и материалов, приме- няемых в медицинских целях	... ¹⁾	... ¹⁾	... ¹⁾	-	101,7
производство резиновых и пластмассовых изделий	3229	3198	3	27	103,8
производство прочей неметал- лической минеральной продукции	1478	1436	4	38	97,6
производство металлурги- ческое	231	230	0	-	131,6
производство готовых металлических изделий, кроме машин и оборудования	1185	1169	8	8	92,2
производство компьютеров, электронных и оптических изделий	2415	2402	5	8	97,2
производство электрического оборудования	4149	4126	14	9	99,3
производство машин и обору- дования, не включенных в другие группировки	911	885	8	19	91,7

	Всего замещен- ных рабочих мест	В том числе работниками			Число заме- щенных рабочих мест в % к январю 2021 г.
		списочного состава (без внеш- них со- вмести- телей)	внешними совмес- тителя- ми	выполняв- шими рабо- ты по дого- ворам гра- жданско- правового характера	
производство автотранспорт- ных средств, прицепов и полуприцепов	... ¹⁾	... ¹⁾	-	... ¹⁾	92,8
производство прочих транс- портных средств и оборудова- ния	1111	1077	9	25	114,0
производство прочих готовых изделий	... ¹⁾	... ¹⁾	... ¹⁾	-	83,1
ремонт и монтаж машин и оборудования	1014	985	2	27	107,5
Обеспечение электрической энергией, газом и паром; кон- диционирование воздуха	14693	14614	27	53	97,9
Водоснабжение; водоотведе- ние, организация сбора и ути- лизации отходов, деятель- ность по ликвидации загряз- нений	3287	3119	12	156	101,0
Строительство	11665	11208	25	432	103,8
Торговля оптовая и рознич- ная; ремонт автотранспорт- ных средств и мотоциклов	16916	16757	78	82	104,1
Транспортировка и хранение	13804	13498	69	237	100,2
в том числе:					
деятельность сухопутного и трубопроводного транспорта	6725	6675	8	42	99,3
в том числе:					
деятельность железнодорож- ного транспорта: междугородные и междуна- родные пассажирские перевозки	949	949	-	-	89,1

	Всего замещен- ных рабочих мест	В том числе работниками			Число заме- щенных рабочих мест в % к январю 2021 г.
		списочного состава (без внеш- них со- вмести- телей)	внешними совмес- тителя- ми	выполняв- шими рабо- ты по дого- ворам гра- жданско- правового характера	
деятельность железнодорож- ного транспорта: грузовые перевозки	1702	1702	-	-	99,3
деятельность прочего сухопутного пассажирского транспорта	1842	1823	5	13	86,5
деятельность автомобильного грузового транспорта и услуги по перевозкам	1513	1481	3	29	133,5
деятельность трубопроводного транспорта	719	719	-	-	98,9
складское хозяйство и вспомо- гательная транспортная деятельность	4723	4502	34	187	104,9
деятельность почтовой связи и курьерская деятель- ность	2357	2322	27	8	94,0
Деятельность гостиниц и предприятий общественного питания	2226	2209	9	8	99,9
Деятельность в области информации и связи	3796	3564	36	196	91,6
Деятельность финансовая и страховая	5041	4013	37	990	95,4
Деятельность по операциям с недвижимым имуществом	1139	1103	33	3	94,9
Деятельность профессио- нальная, научная и техниче- ская	11041	10916	79	46	104,7
из нее:					
научные исследования и раз- работки	2166	2140	25	1	99,5

	Всего замещен- ных рабочих мест	В том числе работниками			Число заме- щенных рабочих мест в % к январю 2021 г.
		списочного состава (без внеш- них со- вмести- телей)	внешними совмес- тителя- ми	выполняв- шими рабо- ты по дого- ворам гра- жданско- правового характера	
Деятельность администра- тивная и сопутствующие дополнительные услуги	2988	2896	47	44	100,1
Государственное управление и обеспечение военной безо- пасности; социальное обеспе- чение	25010	24675	212	123	98,1
Образование	44906	42806	1629	472	99,7
Деятельность в области здра- воохранения и социальных услуг	31508	30532	666	310	95,7
Деятельность в области куль- туры, спорта, организации досуга и развлечений	5245	4831	293	121	102,7
из нее:					
деятельность библиотек, архивов, музеев и прочих объектов культуры	1787	1727	48	12	102,4
деятельность в области спорта, отдыха и развлечений	1824	1657	103	64	102,8
Предоставление прочих видов услуг	559	491	24	45	103,8
<i>¹⁾ Данные не публикуются в целях обеспечения конфиденциальности первичных статистических данных, полученных от организаций, в соответствии с Федеральным законом от 29.11.2007 г. №282-ФЗ «Об официальном статистическом учете и системе государственной статистики в Российской Федерации» (ст.4 п.5; ст.9 п.1).</i>					

Безработица. К концу февраля 2022 г., по данным комитета по труду и занятости населения Курской области, на учете в центрах службы занятости состояло 3932 гражданина, не занятого трудовой деятельностью, из них 3389 человек имел статус безработного, в том числе 2843 человека получали пособие по безработице. В феврале 2022 г. получили статус безработного 605 человек.

ДИНАМИКА ЧИСЛЕННОСТИ НЕ ЗАНЯТЫХ ТРУДОВОЙ ДЕЯТЕЛЬНОСТЬЮ ГРАЖДАН

(по данным комитета по труду и занятости населения Курской области)

на конец месяца

	Численность не занятых трудовой деятельностью граждан, человек	Из них зарегистрированные безработные		
		человек	в % к	
			соответствующему периоду предыдущего года	предыдущему периоду
2021 г.				
январь	15765	14208	в 3,9р.	95,2
февраль	14237	12964	в 3,3р.	91,2
март	11238	9953	в 2,7р.	76,8
I квартал (в среднем за месяц)	13747	12375	в 3,3р.	75,9
апрель	9283	7885	91,7	79,2
май	7806	6573	50,6	83,4
июнь	6174	4959	30,7	75,4
II квартал (в среднем за месяц)	7754	6472	51,4	52,3
июль	5928	4565	23,5	92,1
август	5711	4536	22,4	99,4
сентябрь	5320	3983	20,2	87,8
III квартал (в среднем за месяц)	5653	4361	22,0	67,4
октябрь	4949	3541	20,1	88,9
ноябрь	4739	3604	22,0	101,8
декабрь	4445	3676	24,6	102,0
IV квартал (в среднем за месяц)	4711	3607	22,1	82,7
год (в среднем за месяц)	7966	6704	51,1	
2022 г.				
январь	4012	3461	24,4	94,2
февраль	3932	3389	26,1	97,9

IX. ДЕМОГРАФИЯ

ПОКАЗАТЕЛИ ЕСТЕСТВЕННОГО ДВИЖЕНИЯ НАСЕЛЕНИЯ

в январе

	Человек			На 1000 человек населения ¹⁾	
	2022 г.	2021 г.	прирост (+), снижение (-)	2022 г.	2021 г.
Родившихся	556	641	-85	6,0	6,9
Умерших	1913	2030	-117	20,8	21,8
из них детей в возрасте до 1 года	4	1	+3	5,6 ²⁾	1,3 ²⁾
Естественный прирост (+), убыль(-)	-1357	-1389		-14,8	-14,9
Браков	305	310	-5	3,3	3,3
Разводов	300	288	+12	3,3	3,1

¹⁾ Здесь и далее в разделе коэффициенты приведены в пересчете на год.
²⁾ На 1000 родившихся живыми.

ОБЩИЕ ИТОГИ МИГРАЦИИ

	Январь 2022 г.		Справочно январь 2021 г.	
	человек	на 10 тыс. человек населения	человек	на 10 тыс. человек населения
Миграция – всего				
прибывшие	2201	239,3	2031	217,3
выбывшие	2047	222,6	1928	206,3
миграционный прирост (+), снижение (-)	+154	+16,7	+103	+11,0
в том числе:				
в пределах России				
прибывшие	1506	163,8	1584	169,5
выбывшие	1568	170,6	1551	166,0
миграционный прирост (+), снижение (-)	-62	-6,8	+33	+3,5

	<i>Январь 2022 г.</i>		<i>Справочно январь 2021 г.</i>	
	<i>человек</i>	<i>на 10 тыс. человек населения</i>	<i>человек</i>	<i>на 10 тыс. человек населения</i>
международная миграция				
прибывшие	695	75,5	447	47,8
выбывшие	479	52,0	377	40,3
миграционный прирост (+), снижение (-)	+216	+23,5	+70	+7,5
в том числе:				
с государствами- участниками СНГ				
прибывшие	636	69,1	420	44,9
выбывшие	418	45,4	315	33,7
миграционный прирост (+), снижение (-)	+218	+23,7	+105	+11,2
со странами дальнего зарубежья				
прибывшие	59	6,4	27	2,9
выбывшие	61	6,6	62	6,6
миграционный прирост (+), снижение (-)	-2	-0,2	-35	-3,7

МИГРАЦИЯ НАСЕЛЕНИЯ С ГОСУДАРСТВАМИ-УЧАСТНИКАМИ СНГ
ЧЕЛОВЕК

	<i>Январь 2022 г.</i>			<i>Январь 2021 г.</i>		
	<i>число прибывших</i>	<i>число выбывших</i>	<i>миграционный прирост(+), снижение(-)</i>	<i>число прибывших</i>	<i>число выбывших</i>	<i>миграционный прирост(+), снижение(-)</i>
Миграция с государствами-участниками СНГ	636	418	+218	420	315	+105
в том числе:						
Беларусь	10	3	+7	12	1	+11
Казахстан	15	15	-	18	7	+11
Республика Молдова	39	17	+22	18	5	+13
Украина	279	176	+103	209	173	+36
Государства Закавказья	91	56	+35	61	50	+11
Азербайджан	28	14	+14	15	11	+4
Армения	63	42	+21	46	39	+7
Государства Средней Азии	202	151	+51	102	79	+23
Киргизия	13	4	+9	5	5	-
Таджикистан	105	50	+55	35	26	+9
Туркмения	4	37	-33	9	8	+1
Узбекистан	80	60	+20	53	40	+13

Руководитель Курскстата

Л.С. Шабанова

Социально - экономическое положение Курской области

январь-февраль 2022 г.

Ответственный за выпуск

отдел сводных статистических работ и общественных связей
тел. 70-20-21

Компьютерная верстка Территориального органа Федеральной службы
государственной статистики по Курской области

305000, Курск, Урицкого, д. 5.