

ФЕДЕРАЛЬНАЯ СЛУЖБА ГОСУДАРСТВЕННОЙ СТАТИСТИКИ
ТЕРРИТОРИАЛЬНЫЙ ОРГАН ФЕДЕРАЛЬНОЙ СЛУЖБЫ
ГОСУДАРСТВЕННОЙ СТАТИСТИКИ ПО КУРСКОЙ ОБЛАСТИ
(КУРСКСТАТ)

**СОЦИАЛЬНО-ЭКОНОМИЧЕСКОЕ
ПОЛОЖЕНИЕ
КУРСКОЙ ОБЛАСТИ**

январь-март 2022 года

СОДЕРЖАНИЕ

	Стр.
I. ОСНОВНЫЕ ЭКОНОМИЧЕСКИЕ И СОЦИАЛЬНЫЕ ПОКАЗАТЕЛИ.....	3
II. ПРОИЗВОДСТВО ТОВАРОВ И УСЛУГ	4
ПРОМЫШЛЕННОЕ ПРОИЗВОДСТВО.....	5
СЕЛЬСКОЕ И ЛЕСНОЕ ХОЗЯЙСТВО	19
СТРОИТЕЛЬСТВО	23
ТРАНСПОРТ	25
III. РЫНКИ ТОВАРОВ	27
РОЗНИЧНАЯ ТОРГОВЛЯ.....	27
IV. ЦЕНЫ.....	33
ПОТРЕБИТЕЛЬСКИЕ ЦЕНЫ.....	34
ЦЕНЫ ПРОИЗВОДИТЕЛЕЙ	40
V. ФИНАНСОВАЯ ДЕЯТЕЛЬНОСТЬ ОРГАНИЗАЦИЙ.....	45
VI. СОЦИАЛЬНАЯ СФЕРА	53
ЗАРАБОТНАЯ ПЛАТА.....	53
ЗАНЯТОСТЬ И БЕЗРАБОТИЦА	62
VII. ДЕМОГРАФИЯ	70

Сокращения и условные обозначения:

г.	год	млн	миллион
га	гектар	пасс.-км	пассажиро-километр
Гкал	гигакалория	р.	раз
кВт.ч	киловатт-час	руб.	рубль
кВт	киловатт	т-км	тонно-километр
кг	килограмм	тыс.	тысяча
км	километр	ц	центнер
л	литр	т	тонна
м	метр	шт.	штука
м ²	квадратный метр	ед.	единица
м ³	кубический метр		

-	явление отсутствует
...	данных не имеется
0.0	значение показателя меньше единицы измерения
x	сопоставление невозможно

В отдельных случаях незначительные расхождения между итогом и суммой слагаемых объясняются округлением данных.

I. ОСНОВНЫЕ ЭКОНОМИЧЕСКИЕ И СОЦИАЛЬНЫЕ ПОКАЗАТЕЛИ

	<i>Март 2022 г.</i>	<i>Март 2022 г. в % к марту 2021 г.</i>	<i>Январь- март 2022 г.</i>	<i>Январь- март 2022 г. в % к январю- марту 2021 г.</i>	<i>Справочно январь- март 2021 г. в % к январю- марту 2020 г.</i>
Индекс промышленного производства		91,1		102,6	111,5
Грузооборот автомобильного транспорта, млн т-км	55,4	171,7	145,9	135,4	113,1
Оборот розничной торговли, млн руб.	24163,2	99,8	66743,9	101,6	96,5
Объем платных услуг населению, млн руб.	5432,4	96,3	15785,0	97,9	99,6
Индекс потребительских цен		117,9		112,6	106,6
Индекс цен производителей промышленных товаров		118,6		111,5	129,0
Численность зарегистрированных безработных (по данным комитета по труду и занятости населения Курской области) на конец месяца, человек	3264	32,8	3371 ¹⁾	27,2	в 3,3р.

¹⁾ В среднем за месяц.

	<i>Февраль 2022 г.</i>	<i>Февраль 2022 г. в % к февралю 2021 г.</i>	<i>Январь- февраль 2022 г.</i>	<i>Январь- февраль 2022 г. в % к январю- февралю 2021 г.</i>	<i>Справочно январь- февраль 2021 г. в % к январю- февралю 2020 г.</i>
Среднемесячная начисленная заработная плата работников организаций					
номинальная, руб.	38697,9	110,1	39339,7	110,6	105,5
реальная		100,1		100,6	99,1

II. ПРОИЗВОДСТВО ТОВАРОВ И УСЛУГ

ОБОРОТ ОРГАНИЗАЦИЙ ПО ВИДАМ ЭКОНОМИЧЕСКОЙ ДЕЯТЕЛЬНОСТИ

в действующих ценах

	Март 2022 г., млн руб.	В % к		Январь- март 2022 г., млн руб.	В % к январю- марту 2021 г.
		марту 2021 г.	февралю 2022 г.		
Всего	127938,5	113,2	116,8	340606,6	113,7
в том числе:					
сельское, лесное хозяйство, охота, рыболовство и рыбоводство	12697,2	84,9	98,6	36922,4	92,2
добыча полезных ископаемых	18054,3	94,7	130,4	45232,1	96,1
обрабатывающие производства	30167,3	137,3	112,4	84561,9	136,6
обеспечение электрической энергией, газом и паром; кондиционирование воздуха	11746,5	103,2	100,9	35938,8	101,4
водоснабжение; водоотведение, организация сбора и утилизации отходов, деятельность по ликвидации загрязнений	761,4	119,9	113,4	2023,0	103,1
строительство	2678,8	103,2	107,1	7287,9	139,0
торговля оптовая и розничная; ремонт автотранспортных средств и мотоциклов	43249,9	124,9	129,5	104692,9	120,5
транспортировка и хранение	1959,0	128,2	110,3	5344,7	134,0
деятельность гостиниц и предприятий общественного питания	473,9	142,7	134,4	1191,9	119,6
деятельность в области информации и связи	982,9	94,1	101,6	2998,3	93,4
деятельность по операциям с недвижимым имуществом	834,5	88,9	91,2	2631,6	93,1
деятельность профессиональная, научная и техническая	1779,0	131,4	124,1	4624,6	157,4
деятельность административная и сопутствующие дополнительные услуги	332,3	41,3	99,1	1056,8	57,4
государственное управление и обеспечение военной безопасности; социальное обеспечение	68,6	116,0	126,5	167,2	113,6
образование	305,1	109,3	104,3	858,6	104,1
деятельность в области здравоохранения и социальных услуг	1728,7	131,3	114,5	4767,2	123,8
деятельность в области культуры, спорта, организации досуга и развлечений	57,9	в 2,1р.	170,2	127,4	145,7
предоставление прочих видов услуг	61,1	89,8	100,3	179,2	98,6

ПРОМЫШЛЕННОЕ ПРОИЗВОДСТВО

Индекс промышленного производства¹⁾ в марте 2022 г. по сравнению с соответствующим периодом 2021 г. составил 91,1%, в январе-марте 2022 г. – 102,6%.

¹⁾ Индекс промышленного производства исчисляется по видам деятельности: «Добыча полезных ископаемых», «Обрабатывающие производства», «Обеспечение электрической энергией, газом и паром; кондиционирование воздуха», «Водоснабжение; водоотведение, организация сбора и утилизации отходов, деятельность по ликвидации загрязнений» в соответствии с Официальной статистической методологией исчисления индекса промышленного производства (приказ Росстата от 16.01.2020 г. №7) на основе данных о динамике производства важнейших товаров-представителей в физическом измерении, оцененных в ценах базисного 2018 года. В качестве весов используется структура валовой добавленной стоимости по видам экономической деятельности 2018 базисного года.

ИНДЕКСЫ ПРОМЫШЛЕННОГО ПРОИЗВОДСТВА

	В % к	
	соответствующему периоду предыдущего года	предыдущему периоду
2021 г.		
январь	108,9	69,2
февраль	108,0	92,4
март	117,2	116,9
I квартал	111,5	
апрель	130,3	101,9
май	125,2	92,5
июнь	114,6	92,5
II квартал	123,5	
I полугодие	117,4	
июль	120,1	102,8
август	89,5	95,4
сентябрь	114,6	116,2
III квартал	107,2	
9 месяцев	113,8	
октябрь	101,5	107,7
ноябрь	110,7	103,9
декабрь	106,5	126,5
IV квартал	106,3	
год	111,4	
2022 г.		
январь	97,0	62,1
февраль	121,8	116,1
март	91,1	87,9
I квартал	102,6	

Индексы производства по видам деятельности:

	Март 2022 г. в % к		Январь-март 2022 г. в % к январю-марту 2021 г.
	марту 2021 г.	февралю 2022 г.	
Добыча полезных ископаемых	90,5	98,8	97,3
в том числе:			
добыча металлических руд	90,8	98,7	97,5
добыча прочих полезных ископаемых	61,7	116,1	78,6
предоставление услуг в области добычи полезных ископаемых	102,8	104,5	111,1
Обрабатывающие производства	86,2	78,7	107,3
из них:			
производство пищевых продуктов	104,1	102,1	112,3
производство напитков	61,7	98,1	74,8
производство текстильных изделий	83,8	112,8	98,0
производство одежды	101,7	171,4	83,1
производство кожи и изделий из кожи	119,0	116,9	120,1
обработка древесины и производство изделий из дерева и пробки, кроме ме- бели, производство изделий из соломки и материалов для плетения	96,2	116,0	98,7
производство бумаги и бумажных изделий	103,6	111,8	103,0
производство химических веществ и химических продуктов	129,0	110,5	127,0
производство лекарственных средств и материалов, применяемых в медицин- ских целях	74,9	99,5	88,7
производство резиновых и пластмассо- вых изделий	110,8	117,0	115,8
производство прочей неметаллической минеральной продукции	108,6	142,9	101,2
производство металлургическое	в 2,3р.	121,6	179,4
производство готовых металлических изделий, кроме машин и оборудования	59,8	108,5	83,9
производство компьютеров, электрон- ных и оптических изделий	78,4	99,2	96,8
производство электрического оборудования	78,6	90,2	110,5

	Март 2022 г. в % к		Январь-март 2022 г. в % к январю-марту 2021 г.
	марту 2021 г.	февралю 2022 г.	
производство машин и оборудования, не включенных в другие группировки	16,5	6,7	113,2
производство автотранспортных средств, прицепов и полуприцепов	111,5	106,5	159,9
производство прочих транспортных средств и оборудования	98,7	113,7	105,3
производство мебели	131,1	149,6	108,0
производство прочих готовых изделий	13,6	в 2,1р.	9,9
Обеспечение электрической энергией, газом и паром; кондиционирование воздуха	105,6	100,5	98,5
в том числе:			
производство, передача и распределение электроэнергии	109,4	101,9	99,3
производство и распределение газообразного топлива	79,1	81,1	96,6
производство, передача и распределение пара и горячей воды; кондиционирование воздуха	98,5	105,6	93,5
Водоснабжение; водоотведение, организация сбора и утилизации отходов, деятельность по ликвидации загрязнений	116,1	108,6	106,2

Объем отгруженных товаров собственного производства, выполненных работ и услуг собственными силами по видам производств:

в действующих ценах

	Март 2022 г., млн руб.	В % к		Январь-март 2022 г., млн руб.	В % к январю-марту 2021 г.
		марту 2021 г.	февралю 2022 г.		
Добыча полезных ископаемых	18033,6	101,5	130,6	44526,7	101,7
в том числе:					
добыча металлических руд	... ¹⁾	101,3	130,6	... ¹⁾	101,6
добыча прочих полезных ископаемых	49,1	в 2,9р.	141,1	96,1	в 2,3р.
предоставление услуг в области добычи полезных ископаемых	... ¹⁾	118,5	119,3	... ¹⁾	117,4

	Март 2022 г., млн руб.	В % к		Январь- март 2022 г., млн руб.	В % к январю- марту 2021 г.
		марту 2021 г.	февралю 2022 г.		
Обрабатывающие производства	26946,2	116,6	116,8	75437,7	116,6
в том числе:					
производство пищевых продуктов	15048,9	123,0	110,3	38063,0	125,0
производство напитков	650,5	116,8	193,1	1407,3	100,7
производство текстильных изделий	302,7	109,0	118,4	820,1	127,9
производство одежды	91,1	55,0	119,0	212,0	78,6
производство кожи и изделий из кожи	32,2	50,6	93,5	102,5	69,1
обработка древесины и произ- водство изделий из дерева и пробки, кроме мебели, произ- водство изделий из соломки и материалов для плетения	106,3	144,8	119,0	265,9	144,0
производство бумаги и бумаж- ных изделий	1039,7	122,1	106,0	2895,5	135,4
деятельность полиграфическая и копирование носителей ин- формации	24,5	110,9	117,8	62,1	110,1
производство химических веществ и химических продуктов	863,6	197,4	145,6	2022,1	182,6
производство лекарственных средств и материалов, приме- няемых в медицинских целях	... ¹⁾	106,4	107,2	... ¹⁾	99,6
производство резиновых и пластмассовых изделий	2294,2	122,9	125,9	6356,5	133,0
производство прочей неметал- лической минеральной продук- ции	959,9	в 3,2р.	184,8	1799,0	в 2,9р.
производство металлургическое	... ¹⁾	3,1	103,9	... ¹⁾	22,4
производство готовых метал- лических изделий, кроме ма- шин и оборудования	232,3	98,4	113,1	739,6	106,5
производство компьютеров, электронных и оптических изделий	705,0	130,6	в 2,4р.	1683,5	88,4

	Март 2022 г., млн руб.	В % к		Январь- март 2022 г., млн руб.	В % к январю- марту 2021 г.
		марту 2021 г.	февралю 2022 г.		
производство электрического оборудования	1016,1	100,8	105,1	2899,8	128,0
производство машин и оборудования, не включенных в другие группировки	293,8	143,5	189,3	555,3	122,3
производство автотранспортных средств, прицепов и полуприцепов	95,7	179,5	65,8	346,1	154,7
производство прочих транспортных средств и оборудования	490,8	121,9	113,7	1266,5	123,4
производство мебели	7,1	60,8	в 2,2р.	13,6	56,9
производство прочих готовых изделий	... ¹⁾	60,7	114,3	... ¹⁾	54,0
ремонт и монтаж машин и оборудования	247,4	111,2	119,7	771,7	151,3
Обеспечение электрической энергией, газом и паром; кондиционирование воздуха	5780,2	108,5	99,1	17989,7	102,8
в том числе:					
производство, передача и распределение электроэнергии	4623,3	109,6	101,4	14190,7	101,9
производство и распределение газообразного топлива	186,9	86,0	81,1	606,5	103,6
производство, передача и распределение пара и горячей воды; кондиционирование воздуха	970,1	108,8	93,2	3192,5	106,9
Водоснабжение; водоотведение, организация сбора и утилизации отходов, деятельность по ликвидации загрязнений	791,3	122,9	109,0	2195,1	112,9

¹⁾ Данные не публикуются в целях обеспечения конфиденциальности первичных статистических данных, полученных от организаций, в соответствии с Федеральным законом от 29.11.2007г. №282-ФЗ «Об официальном статистическом учете и системе государственной статистики в Российской Федерации» (ст. 4 п. 5; ст. 9 п. 1).

ДОБЫЧА ПОЛЕЗНЫХ ИСКОПАЕМЫХ

	Март 2022 г.	В % к		Январь- март 2022 г. в % к январю- марту 2021 г.
		марту 2021 г.	февралю 2022 г.	
Добыча отдельных видов полезных ископаемых				
Руда железная товарная необогащенная, тыс.т	... ¹⁾	73,4	100,7	84,5
Концентрат железорудный, тыс.т	... ¹⁾	102,1	110,8	102,5
Окатыши железорудные (окисленные), тыс.т	... ¹⁾	83,2	88,4	94,7
¹⁾ Данные не публикуются в целях обеспечения конфиденциальности первичных статистических данных, полученных от организаций, в соответствии с Федеральным законом от 29.11.2007 г. №282-ФЗ «Об официальном статистическом учете и системе государственной статистики в Российской Федерации» (ст.4 п.5; ст.9 п.1).				

ОБРАБАТЫВАЮЩИЕ ПРОИЗВОДСТВА

	Март 2022 г.	В % к		Январь- март 2022 г. в % к январю- марту 2021 г.
		марту 2021 г.	февралю 2022 г.	
Производство отдельных видов пищевых продуктов				
Мясо крупного рогатого скота (говядина и телятина) парное, остывшее или охлажденное, в том числе для детского питания, т	105,0	в 3,6р.	118,4	в 2,7р.
Свинина парная, остывшая или охлажденная, в том числе для детского питания, т	19077,6	104,0	116,1	110,6
Мясо птицы охлажденное, в том числе для детского питания, т	... ¹⁾	113,4	122,6	108,7
Изделия колбасные вареные, в том числе фаршированные, т	280,7	118,6	102,1	123,2
Полуфабрикаты мясные (мясодержащие), т	20168,4	110,3	79,9	134,8
Филе рыбное свежее или охлажденное, т	... ¹⁾	83,3	71,4	112,5

	Март 2022 г.	В % к		Январь- март 2022 г. в % к январю- марту 2021 г.
		марту 2021 г.	февралю 2022 г.	
Рыба вяленая, т	... ¹⁾	110,5	121,2	88,3
Картофель переработанный и консервированный, т	... ¹⁾	100,0	128,3	100,0
Масло подсолнечное и его фракции нерафинированные, т	... ¹⁾	в 2,0р.	148,9	121,7
Жмых и прочие твердые остатки растительных жиров или масел, т	4385,2	114,5	108,5	68,5
Молоко, кроме сырого, т	1886,5	92,7	117,6	90,4
Масло сливочное, т	519,9	159,3	107,6	156,2
Сыры, т	392,6	187,4	140,3	198,1
Творог, т	... ¹⁾	62,0	86,7	74,9
Молоко и сливки, сгущенные или с добавками сахара или других подслащающих веществ, не сухие, туб	... ¹⁾	64,3	125,1	68,5
Продукты кисломолочные (кроме сметаны), т	431,8	87,7	105,0	93,3
Мука пшеничная и пшенично-ржаная, т	18186,0	114,1	114,4	125,7
Мука из прочих зерновых культур, т	... ¹⁾	96,6	66,9	115,2
Продукты зерновые для завтрака и прочие продукты из зерновых культур, т	1371,3	85,1	95,4	94,3
Изделия хлебобулочные недлительного хранения, т	4754,8	100,6	111,7	99,6
Изделия мучные кондитерские, торты и пирожные недлительного хранения, т	272,6	95,7	117,0	97,9
Печенье и пряники имбирные и аналогичные изделия; печенье сладкое; вафли и вафельные облатки, т	2677,5	92,3	99,3	97,2
Шоколад и кондитерские сахаристые изделия, т	3250,3	87,2	98,0	91,0
Премиксы, т	... ¹⁾	105,2	111,7	74,0
Комбикорма, т	101965,3	139,0	101,3	119,2
Концентраты и смеси кормовые, т	2025,1	138,8	155,8	110,0

	Март 2022 г.	В % к		Январь- март 2022 г. в % к январю- марту 2021 г.
		марту 2021 г.	февралю 2022 г.	
Производство отдельных видов текстильных изделий				
Ткани готовые с массовой долей синтетических комплексных нитей, включая ткани из монопнитей, ленточных и аналогичных нитей, не менее 85%, тыс. м ²	... ¹⁾	106,8	в 3,9р.	67,8
Материалы нетканые, кроме ватинов, тыс. м ²	... ¹⁾	87,8	117,6	77,3
Ткани кордные из высокопрочной нейлоновой пряжи или прочей полиамидной, полиэфирной или вискозной пряжи, тыс. м ²	... ¹⁾	86,7	122,3	114,2
Белье постельное, тыс. шт.	174,1	51,3	107,6	67,7
Полотна трикотажные или вязаные прочие, т	... ¹⁾	100,0	89,3	100,0
Производство отдельных видов одежды				
Костюмы и комплекты мужские или для мальчиков из текстильных материалов, кроме трикотажных или вязаных, тыс. шт.	... ¹⁾	85,4	12,2	в 8,6р.
Платья женские или для девочек из текстильных материалов, кроме трикотажных или вязаных, тыс. шт.	... ¹⁾	53,3	7,8	в 7,0р.
Блузки, рубашки и батники женские или для девочек из текстильных материалов, кроме трикотажных или вязаных, тыс. шт.	-	-	-	в 3,7р.
Комплекты и костюмы, куртки (жакеты) и блейзеры женские производственные и профессиональные, тыс. шт.	2,9	68,0	76,9	110,8
Брюки мужские или для мальчиков из текстильных материалов, кроме трикотажных или вязаных, тыс. шт.	... ¹⁾	х	х	6,7
Джемперы, пуловеры, кардиганы, жилеты и аналогичные изделия трикотажные или вязаные, тыс. шт.	... ¹⁾	в 24,1р.	в 2,1р.	в 18,4р.

	Март 2022 г.	В % к		Январь- март 2022 г. в % к январю- марту 2021 г.
		марту 2021 г.	февралю 2022 г.	
Производство отдельных видов напитков				
Пиво, кроме отходов пивоварения, тыс. дкл	... ¹⁾	95,0	89,0	98,3
Воды минеральные и газированные неподслащенные и неароматизирован- ные, тыс. полулитров	... ¹⁾	4,1	5,5	42,8
Производство отдельных видов бумаги и бумажных изделий				
Картон гофрированный в рулонах или листах, тыс. м ²	... ¹⁾	115,3	в 2,0р.	92,1
Ящики и коробки из гофрированной бумаги или гофрированного картона, тыс. м ²	13976,3	106,8	103,5	110,2
Ящики и коробки складывающиеся из негофрированной бумаги или негофри- рованного картона, тыс. м ²	1454,0	114,2	118,5	121,8
Производство отдельных видов кожи и изделий из кожи				
Чемоданы, сумки дамские и аналогич- ные изделия из натуральной кожи, соче- таний кожи, листов пластмассы, тек- стильных материалов, вулканизирован- ных волокон или картона; наборы до- рожные, используемые для личной ги- гиены, шитья или для чистки одежды или обуви, тыс. шт.	... ¹⁾	187,5	101,8	195,3
Обувь, тыс. пар	99,3	113,2	121,0	110,6
из нее:				
обувь с верхом из кожи, кроме спор- тивной обуви, обуви с защитным ме- таллическим подноском и различной специальной обуви	85,3	125,1	114,8	127,4
обувь с верхом из текстильных мате- риалов, кроме спортивной обуви	... ¹⁾	71,4	175,6	53,7

	Март 2022 г.	В % к		Январь- март 2022 г. в % к январю- марту 2021 г.
		марту 2021 г.	февралю 2022 г.	
Обработка древесины и производство отдельных видов изделий из дерева и пробки				
Лесоматериалы, продольно распиленные или расколотые, разделенные на слои или луценые, толщиной более 6 мм; деревянные железнодорожные или трамвайные шпалы, непропитанные, тыс. м ³	0,8	87,0	112,7	80,5
в том числе:				
пиломатериалы хвойных пород	0,2	88,9	88,9	66,0
пиломатериалы лиственных пород	0,6	86,2	127,3	89,5
Плиты древесноволокнистые из древесины или других одревесневших материалов, тыс. условных м ²	... ¹⁾	98,6	105,0	104,5
Поддоны деревянные, включая поддоны с бортами, и прочие деревянные погрузочные щиты, тыс. шт.	1,7	108,4	99,4	105,8
Услуги в сфере полиграфической деятельности и копирования носителей информации				
Услуги полиграфические и услуги, связанные с печатанием				
в том числе услуги:				
по печатанию газет, тыс. руб.	1575,6	100,1	в 2,2р.	108,6
по печатанию книг, географических карт, гидрографических или аналогичных карт всех видов, репродукций, чертежей и фотографий, открыток, тыс. руб.	... ¹⁾	100,0	104,2	100,0
по печатанию этикеток и ярлыков, тыс. руб.	12094,1	150,6	175,2	139,7
Производство отдельных видов химических веществ и химических продуктов				
Материалы лакокрасочные на основе полимеров, т	... ¹⁾	96,2	118,6	83,3
Волокна синтетические, т	... ¹⁾	142,2	105,7	136,5

	Март 2022 г.	В % к		Январь- март 2022 г. в % к январю- марту 2021 г.
		марту 2021 г.	февралю 2022 г.	
Производство отдельных видов резиновых и пластмассовых изделий				
Рукава из вулканизированной резины, кроме твердой резины (эбонита), тыс. м	541,9	96,3	123,3	108,9
Плиты, листы, пленка и полосы (ленты) полимерные, неармированные или не комбинированные с другими материалами, т	4560,9	109,9	117,2	116,4
Блоки дверные пластмассовые и пороги для них, м ²	1296,9	116,9	142,4	144,3
Блоки оконные пластмассовые, м ²	13055,6	101,9	174,5	100,7
Производство отдельных видов лекарственных средств и материалов, применяемых в медицинских целях				
Препараты лекарственные				
в том числе:				
для лечения заболеваний пищеварительного тракта и обмена веществ, тыс. упаковок	... ¹⁾	190,9	114,9	116,4
для лечения сердечно-сосудистой системы, тыс. упаковок	... ¹⁾	145,7	104,8	103,6
противомикробные для системного использования, тыс. упаковок	... ¹⁾	в 2,8р.	89,1	149,4
противоопухолевые и иммуномодуляторы, тыс. упаковок	... ¹⁾	х	х	х
для лечения костно-мышечной системы, тыс. упаковок	... ¹⁾	116,8	140,0	104,2
для лечения нервной системы, тыс. упаковок	... ¹⁾	114,3	85,1	107,7
противопаразитарные, инсектициды и репелленты, тыс. упаковок	-	х	-	12,5
для лечения органов дыхательной системы, тыс. упаковок	... ¹⁾	138,8	160,7	92,1

	Март 2022 г.	В % к		Январь- март 2022 г. в % к январю- марту 2021 г.
		марту 2021 г.	февралю 2022 г.	
Производство отдельных видов электрического оборудования				
Генераторы переменного тока (синхронные генераторы), тыс. кВт	... ¹⁾	61,3	139,0	64,6
Устройства для коммутации или защиты электрических цепей на напряжение более 1 кВ, тыс. руб.	... ¹⁾	в 2,3р.	82,9	22,9
Аккумуляторы свинцовые для запуска поршневых двигателей, тыс. шт.	... ¹⁾	19,6	33,9	57,8
Производство отдельных видов прочей неметаллической минеральной продукции				
Кирпич керамический неогнеупорный строительный, млн условных кирпичей	... ¹⁾	104,7	115,4	111,3
Блоки силикатные, млн условных кирпичей	... ¹⁾	64,1	78,1	107,2
Блоки и прочие изделия сборные строительные для зданий и сооружений из цемента, бетона, или искусственного камня, тыс. м ³	11,7	53,0	134,6	70,3
Материалы и изделия минеральные теплоизоляционные, тыс. м ³	... ¹⁾	145,5	в 8,0р.	100,0
Производство отдельных видов готовых металлических изделий, кроме машин и оборудования				
Конструкции и детали конструкций из черных металлов, тыс. т	0,9	56,3	150,0	57,1

	Март 2022 г.	В % к		Январь- март 2022 г. в % к январю- марту 2021 г.
		марту 2021 г.	февралю 2022 г.	
Производство отдельных видов машин и оборудования, не включенных в другие группировки				
Подшипники шариковые или роликовые, тыс. шт.	... ¹⁾	в 3,4р.	в 2,1р.	в 2,6р.
Оборудование для производства пищевых продуктов, напитков и табачных изделий, кроме его частей, тыс. руб.	... ¹⁾	124,0	109,3	158,9
Производство отдельных видов мебели				
Кровати деревянные для взрослых, шт.	... ¹⁾	94,5	106,1	100,6
Столешницы обеденные деревянные для столовой и гостиной, шт.	... ¹⁾	109,8	82,8	118,6
Столешницы журнальные деревянные, шт.	120,0	96,0	102,6	92,8
Производство отдельных видов прочих готовых изделий				
Инструменты и приспособления терапевтические; аксессуары протезов и ортопедических приспособлений, тыс. руб.	... ¹⁾	15,3	в 2,1р.	11,2
¹⁾ Данные не публикуются в целях обеспечения конфиденциальности первичных статистических данных, полученных от организаций, в соответствии с Федеральным законом от 29.11.2007 г. №282-ФЗ «Об официальном статистическом учете и системе государственной статистики в Российской Федерации» (ст.4 п.5; ст.9 п.1).				

**ОБЕСПЕЧЕНИЕ ЭЛЕКТРИЧЕСКОЙ ЭНЕРГИЕЙ, ГАЗОМ И ПАРОМ;
КОНДИЦИОНИРОВАНИЕ ВОЗДУХА**

	Март 2022 г.	В % к		Январь- март 2022 г. в % к январю- марту 2021 г.
		марту 2021 г.	февралю 2022 г.	
Производство электро- и теплоэнергии				
Электроэнергия, млн кВт.ч	2243,5	109,6	101,1	98,4
в том числе произведенная электростанциями:				
атомными	... ¹⁾	109,8	100,5	97,8
тепловыми	... ¹⁾	107,3	110,4	108,5
локальными	... ¹⁾	100,0	100,0	100,0
Пар и горячая вода, тыс. Гкал	710,2	99,0	104,0	94,2
из них отпущенные:				
электростанциями	371,5	102,3	102,8	96,7
котельными	338,7	95,6	105,3	91,5
<p>¹⁾ Данные не публикуются в целях обеспечения конфиденциальности первичных статистических данных, полученных от организаций, в соответствии с Федеральным законом от 29.11.2007 г. №282-ФЗ «Об официальном статистическом учете и системе государственной статистики в Российской Федерации» (ст.4 п.5; ст.9 п.1).</p>				

СЕЛЬСКОЕ И ЛЕСНОЕ ХОЗЯЙСТВО СЕЛЬСКОЕ ХОЗЯЙСТВО

Животноводство. На конец марта 2022 г. поголовье крупного рогатого скота в хозяйствах всех сельхозпроизводителей, по расчетам, составило 173,3 тыс. голов (на 0,9% меньше по сравнению с соответствующей датой предыдущего года), из него коров – 60,4 тыс. голов (на 10,7% больше), свиней – 2375,7 тыс. голов (на 12,6% больше), овец и коз – 150,4 тыс. голов (на 1,0% меньше).

В структуре поголовья скота на хозяйства населения приходится 24,3% поголовья крупного рогатого скота, 1,1% свиней, 46,1% овец и коз (на конец марта 2021 г. соответственно – 28,0%, 1,3% и 54,3%).

ДИНАМИКА ПОГОЛОВЬЯ СКОТА В ХОЗЯЙСТВАХ ВСЕХ КАТЕГОРИЙ

на конец месяца; в процентах

	Крупный рогатый скот		Из него коровы		Свиньи		Овцы и козы	
	к соответствующей дате предыдущего года	к соответствующей дате предыдущего месяца	к соответствующей дате предыдущего года	к соответствующей дате предыдущего месяца	к соответствующей дате предыдущего года	к соответствующей дате предыдущего месяца	к соответствующей дате предыдущего года	к соответствующей дате предыдущего месяца
2021 г.								
январь	101,2	100,4	94,7	99,0	101,8	94,8	105,1	100,6
февраль	102,0	101,6	94,2	99,7	95,2	99,0	102,4	103,1
март	101,8	102,3	94,6	100,7	93,0	99,5	101,3	106,6
апрель	103,7	101,7	94,7	98,7	92,2	100,7	103,1	105,2
май	103,8	100,9	95,0	99,9	91,9	101,3	102,1	99,9
июнь	103,8	100,7	96,7	100,2	91,9	101,1	106,8	101,4
июль	106,9	102,1	101,3	105,2	93,8	102,9	105,0	97,8
август	108,4	100,3	103,9	102,2	94,4	101,2	106,2	98,3
сентябрь	108,0	98,1	105,8	101,9	99,4	102,1	105,7	98,6
октябрь	109,5	99,9	107,8	100,6	99,9	103,0	106,4	98,9
ноябрь	106,7	97,9	108,3	99,9	99,8	99,4	104,7	97,6
декабрь	103,5	97,8	107,9	99,7	105,0	100,2	105,5	97,9
2022 г.								
январь	103,0	99,9	110,3	101,2	110,8	99,9	106,6	101,6
февраль	100,9	99,6	110,8	100,2	112,9	100,8	103,6	100,2
март	99,1	100,5	110,7	100,6	112,6	99,4	99,0	101,8

В сельскохозяйственных организациях на конец марта 2022 г. по сравнению с соответствующей датой 2021 г. поголовье крупного рогатого скота увеличилось на 5,8%, коров – на 23,6%, свиней на 12,8%, овец и коз – на 19,9%, птицы - на 3,3%.

В январе-марте 2022 г. в хозяйствах всех категорий, по расчетам, произведено скота и птицы на убой (в живом весе) 162,6 тыс. т, молока – 97,2 тыс. т, яиц – 27,4 млн. шт.

ПРОИЗВОДСТВО ОСНОВНЫХ ВИДОВ ПРОДУКЦИИ ЖИВОТНОВОДСТВА В ХОЗЯЙСТВАХ ВСЕХ КАТЕГОРИЙ

	<i>Март 2022 г., тыс. т</i>	<i>В % к</i>		<i>Январь- март 2022 г. в % к январю- марту 2021 г.</i>	<i>Справочно</i>		
		<i>марту 2021 г.</i>	<i>февралю 2022 г.</i>		<i>март 2021 г. в % к</i>		<i>январь- март 2021 г. в % к январю- марту 2020 г.</i>
					<i>марту 2020 г.</i>	<i>февралю 2021 г.</i>	
Скот и птица на убой (в живом весе)	56,2	112,0	109,9	112,7	96,1	111,7	94,5
Молоко	34,5	134,2	111,0	134,3	101,6	113,2	102,3
Яйца, млн шт.	9,0	109,1	98,3	108,8	72,7	98,6	86,8

В сельскохозяйственных организациях в январе-марте 2022 г. выросло по сравнению с январем-мартом 2021 г. производство молока - на 45,9%, производство скота и птицы на убой (в живом весе) - на 13,1%.

Надой молока на одну корову в сельскохозяйственных организациях (без субъектов малого предпринимательства) в январе-марте 2022 г. составили 2381 кг против 2031 кг - в январе-марте 2021 г.

В январе-марте 2022 г. в структуре производства скота и птицы на убой (в живом весе) отмечалось увеличение удельного веса производства свиней, овец и коз, птицы и уменьшение удельного веса производства крупного рогатого скота по сравнению с соответствующим периодом 2021 г.

**ПРОИЗВОДСТВО ОСНОВНЫХ ВИДОВ СКОТА И ПТИЦЫ НА УБОЙ
СЕЛЬСКОХОЗЯЙСТВЕННЫМИ ОРГАНИЗАЦИЯМИ**

	Март 2022 г.				Январь-март 2022 г. в % к январю-марту 2021 г.	Справочно январь-март 2021 г. в % к январю-марту 2020 г.
	т	в % к		Доля производства отдельных видов скота и птицы в общем объеме производства скота и птицы на убой, %		
		марту 2021 г.	февралю 2022 г.			
Скот и птица на убой (в живом весе)	55307	112,3	110,2	100,0	113,1	94,2
из них:						
крупный рогатый скот	1900	96,1	117,5	3,4	102,7	110,8
свиньи	41519	115,8	110,2	75,1	113,1	93,3
птица	11797	104,0	109,1	21,3	114,3	94,7

К началу апреля 2022 г. обеспеченность скота кормами в расчете на 1 условную голову крупного скота в сельхозорганизациях была ниже на 19,5%, чем на соответствующую дату предыдущего года.

**НАЛИЧИЕ КОРМОВ В СЕЛЬСКОХОЗЯЙСТВЕННЫХ ОРГАНИЗАЦИЯХ¹⁾
на 1 апреля**

	2022 г.	Справочно	
		2021 г.	2020 г.
Наличие кормов, тыс. т кормовых ед.	185,8	196,7	183,8
в том числе концентрированных	60,3	51,6	103,4
в расчете на 1 условную голову крупного скота, ц кормовых ед.	2,1	2,6	2,2

¹⁾ Без субъектов малого предпринимательства.

ЛЕСОЗАГОТОВКИ
ПРОИЗВОДСТВО ОТДЕЛЬНЫХ ВИДОВ ПРОДУКЦИИ
ПО ВИДУ ДЕЯТЕЛЬНОСТИ "ЛЕСОЗАГОТОВКИ"

	<i>Март 2022 г., тыс. плотных м³</i>	<i>В % к</i>		<i>Январь-март 2022 г. в % к январю-марту 2021 г.</i>
		<i>марту 2021 г.</i>	<i>февралю 2022 г.</i>	
Лесоматериалы хвойных пород	0,6	45,9	91,8	88,7
из них: круглые для распиловки и строгания	0,5	в 2,4р.	109,3	в 2,0р.
Лесоматериалы лиственных пород, за исключением тропических пород	1,3	111,7	157,6	76,9
из них: круглые для распиловки и строгания	1,3	109,2	154,1	75,9
Древесина топливная	1,2	х	72,8	в 4,2р.

СТРОИТЕЛЬСТВО

Строительная деятельность. Объем работ, выполненных по виду деятельности «Строительство», в марте 2022 г. составил 7203,4 млн руб., или 114,6 % (в сопоставимых ценах) к уровню соответствующего периода предыдущего года, в январе-марте 2022 г. – 19622,6 млн руб. или 137,6 % .

ДИНАМИКА ОБЪЕМА РАБОТ, ВЫПОЛНЕННЫХ ПО ВИДУ ДЕЯТЕЛЬНОСТИ «СТРОИТЕЛЬСТВО»

	Млн руб.	В % к	
		соответствующему периоду предыдущего года	предыдущему периоду
2021 г.			
январь	2280,1	91,7	20,6
февраль	4473,9	134,4	195,6
март	5265,0	90,7	117,1
I квартал	12019,0	103,5	
апрель	6564,3	138,3	124,0
май	7654,7	114,8	114,4
июнь	10680,2	124,0	135,5
II квартал	24899,2	124,4	
I полугодие	36918,2	116,5	
июль	10782,7	123,1	99,1
август	11433,3	130,0	104,4
сентябрь	11062,2	116,1	96,1
III квартал	33278,3	122,9	
январь-сентябрь	70196,4	119,4	
октябрь	9862,6	98,8	88,1
ноябрь	13744,6	144,4	137,7
декабрь	21431,8	168,3	154,3
IV квартал	45039,0	139,4	
год	115235,4	126,2	
2022 г.			
январь	5307,3	197,6	24,1
февраль	7111,8	133,9	132,4
март	7203,4	114,6	100,2
I квартал	19622,6	137,6	

Строительными организациями (крупными и средними) на 1 апреля 2022 г. объем заключенных договоров строительного подряда и прочих заказов (контрактов) составил 11305,6 млн руб.

Жилищное строительство. В марте 2022 г. возведены 2 многоквартирных дома. Населением построено 228 жилых домов, из них 26 – на земельных участках, предназначенных для ведения садоводства. Всего построено 433 новые квартиры.

В январе-марте 2022 г. возведено 7 многоквартирных домов. Населением построено 597 жилых домов, из них на участках для ведения садоводства 74. Всего построено 1056 новых квартир.

ДИНАМИКА ВВОДА В ДЕЙСТВИЕ ЖИЛЫХ ДОМОВ

	<i>M²</i> <i>общей площади</i> <i>жилых</i> <i>помещений</i>	<i>B % к</i>	
		<i>соответствующему</i> <i>периоду</i> <i>предыдущего года</i>	<i>предыдущему</i> <i>периоду</i>
2021 г.			
январь	15628	100,4	14,0
февраль	38249	97,1	в 2,4р.
март	36664	76,0	95,9
I квартал	90541	87,8	40,8
апрель	50558	в 2,9р.	137,9
май	19320	123,4	38,2
июнь	32869	100,3	170,1
II квартал	102747	155,7	113,5
I полугодие	193288	114,3	
июль	61063	167,2	185,8
август	30350	88,0	49,7
сентябрь	84731	139,6	в 2,8р.
III квартал	176144	133,7	171,4
январь-сентябрь	369432	122,8	
октябрь	30723	93,2	36,3
ноябрь	35798	54,0	116,5
декабрь	129604	105,6	в 3,6р.
IV квартал	196125	88,3	111,3
январь-декабрь	565557	108,2	
2022 г.			
январь	19469	124,6	15,0
февраль	59401	155,3	в 3,1р.
март	53206	145,1	89,6
I квартал	132076	145,9	

ТРАНСПОРТ

ГРУЗОБОРОТ И ПАССАЖИРОБОРОТ АВТОМОБИЛЬНОГО ТРАНСПОРТА

	Март 2022 г.	В % к		Январь- март 2022 г.	Январь- март 2022 г. в % к январю- марту 2021 г.
		марту 2021 г.	февралю 2022 г.		
Грузооборот, тыс. т-км ¹⁾	55356,0	171,7	119,0	145878,7	135,4
из него на коммерческой основе, тыс. т-км	19330,4	в 3,4р.	101,2	58314,2	в 2,8р.
Пассажирооборот, тыс. пасс.-км ²⁾	37151,8	104,6	115,6	102170,1	106,5
¹⁾ По крупным и средним организациям.					
²⁾ Без учета работы заказных автобусов.					

ДИНАМИКА ГРУЗОБОРОТА И ПАССАЖИРОБОРОТА АВТОМОБИЛЬНОГО ТРАНСПОРТА

	Грузооборот ¹⁾			Пассажирооборот ²⁾		
	тыс. т-км	в % к		тыс. пасс.-км	в % к	
		соответст- вующему периоду предыду- щего года	преды- дущему периоду		соответст- вующему периоду предыду- щего года	преды- дущему периоду
2021 г.						
январь	42592,9	162,5	62,8	29912,8	55,6	90,4
февраль	32923,9	100,4	77,3	30537,2	56,3	102,1
март	32234,7	89,0	97,9	35504,1	73,4	116,3
I квартал	107751,5	113,1		95954,1	61,3	

	Грузооборот ¹⁾			Пассажирооборот ²⁾		
	тыс. т-км	в % к		тыс. пасс.-км	в % к	
		соответст- вующему периоду предыду- щего года	преды- дущему периоду		соответст- вующему периоду предыду- щего года	преды- дущему периоду
апрель	34257,3	103,2	106,3	37488,4	в 2,7р.	105,6
май	41948,7	100,6	122,5	38606,8	в 2,2р.	103,0
июнь	45078,1	109,1	107,5	39031,2	129,9	101,1
II квартал	121284,1	104,4		115126,4	186,7	
I полугодие	229035,6	108,3		211080,5	96,8	
июль	59314,3	90,1	131,6	39239,1	117,9	100,5
август	61851,2	77,7	104,3	39197,2	115,0	99,9
сентябрь	62687,7	85,7	101,4	38607,2	83,2	98,5
III квартал	183853,2	84,1		117043,5	102,9	
январь-сентябрь	412888,8	96,0		328124,0	98,9	
октябрь	73158,6	90,0	116,7	36674,7	80,1	95,0
ноябрь	69276,3	108,1	94,7	29618,0	83,0	80,8
декабрь	55164,9	81,3	79,6	33359,7	100,9	112,6
IV квартал	197599,8	92,7		99652,4	87,0	
год	610488,6	94,9		427776,4	95,8	
2022 г.						
январь	43997,3	103,3	79,8	32869,3	109,9	98,5
февраль	46525,4	141,3	105,7	32149,0	105,3	97,8
март	55356,0	171,7	119,0	37151,8	104,6	115,6
I квартал	145878,7	135,4		102170,1	106,5	
¹⁾ По крупным и средним организациям.						
²⁾ Без учета работы заказных автобусов.						

III. РЫНКИ ТОВАРОВ

РОЗНИЧНАЯ ТОРГОВЛЯ

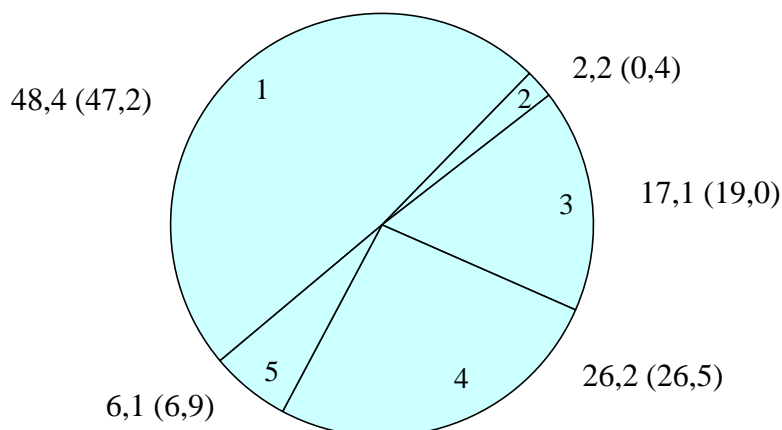
Оборот розничной торговли в марте 2022 г. составил 24163,2 млн руб., или 99,8% (в сопоставимых ценах) к уровню соответствующего периода предыдущего года, в январе-марте 2022 г. – 66743,9 млн руб., или 101,6%.

ДИНАМИКА ОБОРОТА РОЗНИЧНОЙ ТОРГОВЛИ

	Млн руб.	В % к	
		соответствующему периоду предыдущего года	предыдущему периоду
2021 г.			
январь	18718,7	95,8	83,2
февраль	18778,1	97,0	99,2
март	20238,9	96,5	106,8
I квартал	57735,7	96,5	92,5
апрель	20219,6	113,9	99,2
май	21072,6	110,6	103,0
июнь	21358,1	103,6	100,8
II квартал	62650,3	109,1	105,7
I полугодие	120386,0	102,7	
июль	22401,1	105,9	104,5
август	22911,9	106,9	102,1
сентябрь	22449,8	107,3	96,9
III квартал	67762,8	106,7	106,5
январь-сентябрь	188148,8	104,1	
октябрь	22717,7	105,9	99,6
ноябрь	22756,9	107,6	99,2
декабрь	26821,9	108,5	116,9
IV квартал	72296,5	107,4	103,1
год	260445,3	105,0	
2022 г.			
январь	21234,9	102,3	78,5
февраль	21345,8	102,8	99,7
март	24163,2	99,8	103,8
I квартал	66743,9	101,6	87,6

В марте 2022 г. оборот розничной торговли на 93,9% формировался **торгующими организациями и индивидуальными предпринимателями**, осуществляющими деятельность вне рынка, доля **розничных рынков и ярмарок** составила 6,1% (в марте 2021 г. – соответственно 93,1 % и 6,9%).

Структура оборота розничной торговли по хозяйствующим субъектам в марте 2022 г. (в марте 2021 г.) (в процентах к итогу)



- 1 – организации, не относящиеся к субъектам малого и среднего предпринимательства
- 2 – субъекты среднего предпринимательства
- 3 – малые предприятия (включая микропредприятия)
- 4 – индивидуальные предприниматели, осуществляющие деятельность вне рынка
- 5 – продажа товаров на розничных рынках и ярмарках

ОБОРОТ РОЗНИЧНОЙ ТОРГОВЛИ ТОРГУЮЩИХ ОРГАНИЗАЦИЙ И ПРОДАЖА ТОВАРОВ НА РОЗНИЧНЫХ РЫНКАХ И ЯРМАРКАХ

	Март 2022 г., млн руб.	В % к ¹⁾		Январь-март 2022 г. в % к январю-марту 2021 г.	Справочно		
		марту 2021 г.	февралю 2022 г.		Март 2021 г. в % к ¹⁾		январь-март 2021 г. в % к январю-марту 2020 г.
					марту 2020 г.	февралю 2021 г.	
Всего	24163,2	99,8	103,8	101,6	96,5	106,8	96,5
в том числе:							
оборот розничной торговли торгующих организаций ²⁾	22692,2	100,7	104,8	102,4	97,5	107,6	97,6
продажа товаров на розничных рынках и ярмарках	1471,0	87,6	91,5	91,1	85,2	97,2	84,4

¹⁾ В сопоставимых ценах.

²⁾ Включая индивидуальных предпринимателей, осуществляющих деятельность вне рынка.

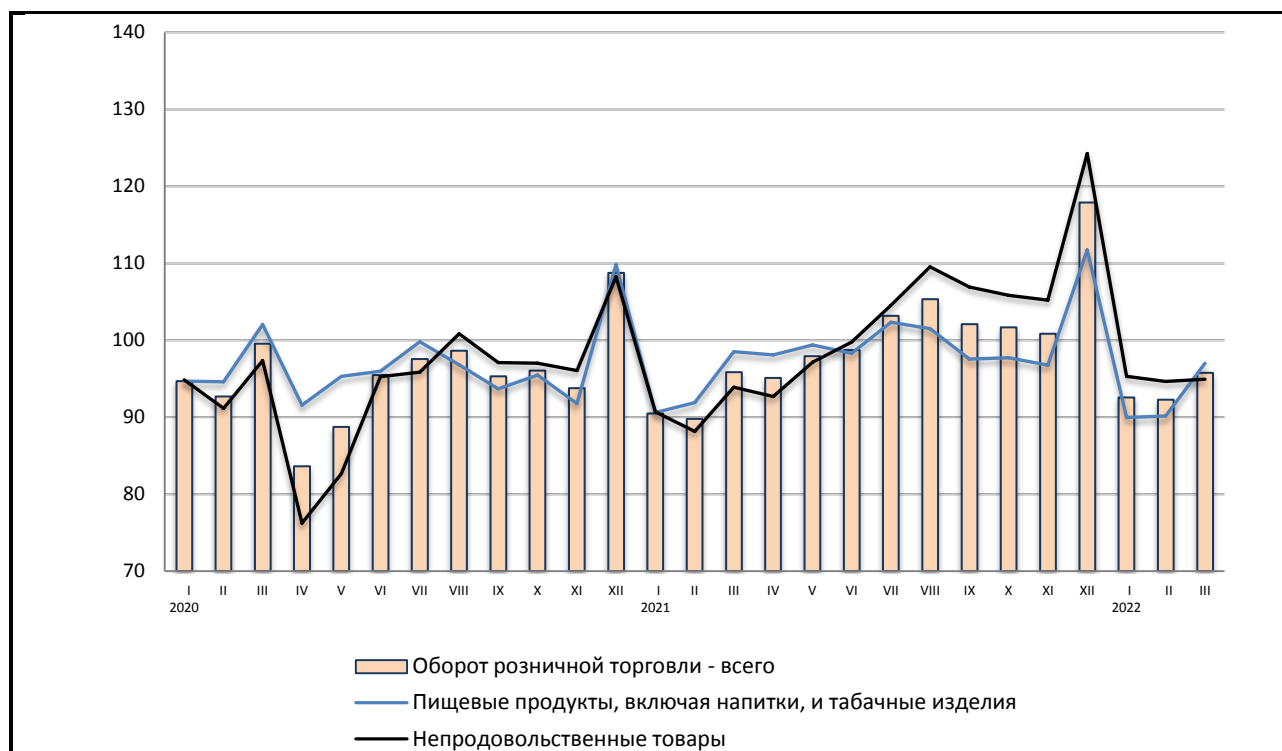
В марте 2022 г. в структуре оборота розничной торговли удельный вес **пищевых продуктов, включая напитки, и табачных изделий** составил 48,3%, **непродовольственных товаров** – 51,7% (в марте 2021 г. – 49,8% и 50,2% соответственно).

ДИНАМИКА ОБОРОТА РОЗНИЧНОЙ ТОРГОВЛИ ПИЩЕВЫМИ ПРОДУКТАМИ, ВКЛЮЧАЯ НАПИТКИ, И ТАБАЧНЫМИ ИЗДЕЛИЯМИ, НЕПРОДОВОЛЬСТВЕННЫМИ ТОВАРАМИ

	<i>Пищевые продукты, включая напитки, и табачные изделия</i>			<i>Непродовольственные товары</i>		
	<i>млн руб.</i>	<i>в % к</i>		<i>млн руб.</i>	<i>в % к</i>	
		<i>соответствующему периоду предыдущего года</i>	<i>предыдущему периоду</i>		<i>соответствующему периоду предыдущего года</i>	<i>предыдущему периоду</i>
2021 г.						
январь	9055,8	95,8	82,5	9662,9	95,7	83,8
февраль	9327,7	97,3	101,4	9450,4	96,8	97,2
март	10084,4	96,6	107,2	10154,5	96,5	106,5
I квартал	28467,9	96,6	94,6	29267,8	96,3	90,6
апрель	10133,1	107,2	99,6	10086,5	121,7	98,7
май	10369,3	104,2	101,3	10703,3	117,7	104,8
июнь	10306,8	102,4	98,9	11051,3	104,8	102,7
II квартал	30809,2	104,6	105,2	31841,1	114,0	106,2
I полугодие	59277,1	100,6		61108,9	104,8	
июль	10721,3	102,5	104,1	11679,8	109,2	104,8
август	10569,5	104,9	99,2	12342,4	108,8	104,8
сентябрь	10312,3	104,1	96,1	12137,5	110,2	97,6
III квартал	31603,1	103,8	101,9	36159,7	109,4	110,9
январь-сентябрь	90880,2	101,7		97268,6	106,4	
октябрь	10602,2	102,3	100,2	12115,5	109,2	99,0
ноябрь	10625,6	105,4	99,0	12131,3	109,6	99,4
декабрь	12378,4	101,7	115,5	14443,5	114,9	118,1
IV квартал	33606,2	103,0	101,6	38690,3	111,4	104,5
год	124486,4	102,0		135958,9	107,8	

	Пищевые продукты, включая напитки, и табачные изделия			Непродовольственные товары		
	млн руб.	в % к		млн руб.	в % к	
		соответствующему периоду предыдущего года	предыдущему периоду		соответствующему периоду предыдущего года	предыдущему периоду
2022 г.						
январь	10096,4	98,9	80,5	11138,5	105,5	76,7
февраль	10238,4	97,7	100,2	11107,4	107,7	99,3
март	11679,9	98,2	107,6	12483,3	101,5	100,3
I квартал	32014,7	98,2	90,4	34729,2	104,8	85,1

**Динамика оборота розничной торговли
пищевыми продуктами, включая напитки, и табачными изделиями,
непродовольственными товарами
в % к среднемесячному значению 2019 г.**



**ИЗМЕНЕНИЕ ПРОДАЖИ И ЗАПАСОВ ОСНОВНЫХ ПРОДУКТОВ
ПИТАНИЯ И НЕПРОДОВОЛЬСТВЕННЫХ ТОВАРОВ В
ОРГАНИЗАЦИЯХ РОЗНИЧНОЙ ТОРГОВЛИ, НЕ ОТНОСЯЩИХСЯ
К СУБЪЕКТАМ МАЛОГО ПРЕДПРИНИМАТЕЛЬСТВА**

	<i>Продано в марте 2022 г. в % к февралю 2022 г.¹⁾</i>	<i>Запасы на 1 апреля 2022 г. в % к запасам на 1 марта 2022 г.¹⁾</i>	<i>Обеспеченность запасами, в днях торговли</i>	
			<i>на 1 апреля 2022 г.</i>	<i>справочно на 1 марта 2022 г.</i>
Мясо и мясные продукты	107,2	106,8	8	8
из них:				
мясо животных	99,8	110,0	3	2
мясо домашней птицы	111,8	116,1	2	2
продукты из мяса и мяса птицы	106,8	101,7	10	10
консервы из мяса и мяса птицы	128,8	123,8	72	75
Рыба, ракообразные и моллюски	105,5	97,9	26	28
из них:				
консервы из рыбы и морепродуктов	108,5	107,3	44	45
Животные масла и жиры	102,7	102,0	10	10
Растительные масла	145,0	74,3	15	29
Молочные продукты	102,6	101,9	11	11
из них:				
молоко питьевое	105,7	112,8	4	4
сыры жирные	101,4	105,5	19	18
консервы молочные сухие, сублимированные	118,1	103,8	56	64
Яйца	93,2	81,9	5	6
Сахар	135,9	67,5	8	16
Кондитерские изделия	116,4	91,1	25	32
Чай	106,2	90,7	37	44

	Продано в марте 2022 г. в % к февралю 2022 г. ¹⁾	Запасы на 1 апреля 2022 г. в % к запасам на 1 марта 2022 г. ¹⁾	Обеспеченность запасами, в днях торговли	
			на 1 апреля 2022 г.	<u>справочно</u> на 1 марта 2022 г.
Соль	142,4	94,5	10	15
Хлеб и хлебобулочные изделия	106,0	98,7	3	3
Мука	124,6	107,1	14	16
Крупа	120,8	95,9	16	20
Макаронные изделия	121,4	102,4	21	25
Свежий картофель	121,6	104,8	4	5
Свежие овощи	108,9	98,4	4	5
Свежие фрукты	86,1	81,0	3	3
Мужская, женская и детская одежда	106,1	109,6	70	68
Обувь	127,0	104,4	120	146
Компьютеры	71,9	57,0	41	52
Мобильные телефоны	61,0	74,9	51	41
Телевизоры	141,0	84,9	57	94
Холодильники и морозильники	в 2,5р.	76,8	39	126
Стиральные машины	172,1	70,0	25	62
Мебель	109,6	99,4	47	52
Строительные материалы	171,6	84,7	34	70
Автомобили легковые ²⁾	27,8	92,9	92	28
Бензины автомобильные ²⁾	98,9	95,8	7	7
Лекарственные средства	115,7	107,7	42	45

¹⁾В сопоставимых ценах.
²⁾С учетом данных по организациям других видов деятельности, осуществляющим розничную торговлю.

IV. ЦЕНЫ

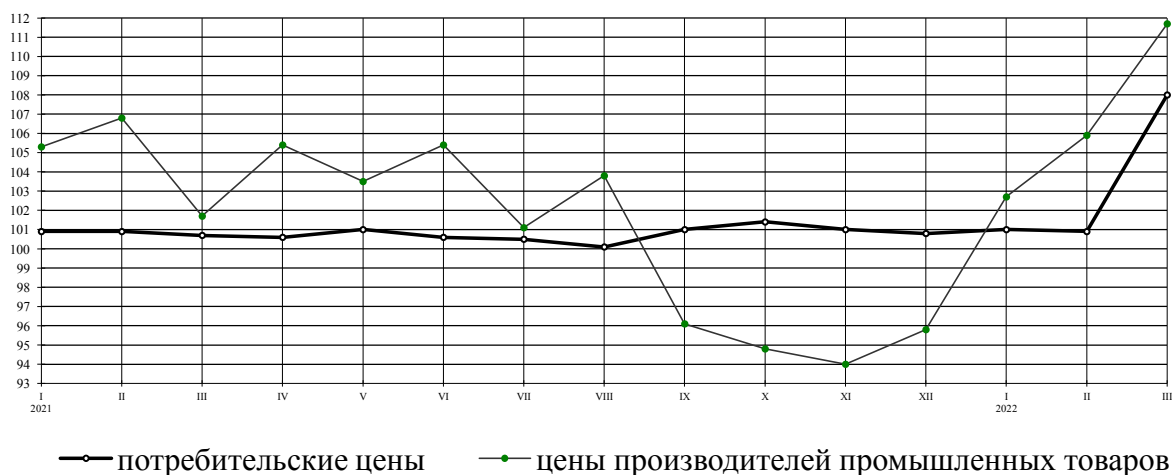
ИНДЕКСЫ ЦЕН И ТАРИФОВ

на конец периода; в процентах

	К предыдущему месяцу			Март 2022 г.к		Январь-март 2022 г. к январю-марту 2021 г.	Справочно март 2021 г. к декабрю 2020 г.
	январь 2022 г.	февраль 2022 г.	март 2022 г.	декабрю 2021 г.	марту 2021 г.		
Индекс потребительских цен	101,0	100,9	108,0	110,1	117,9	112,6	102,5
Индекс цен производителей промышленных товаров ¹⁾	102,7	105,9	111,7	121,4	118,6	111,5	114,4
Индекс тарифов на грузовые перевозки	100,0	100,0	101,0	101,1	109,9	109,1	100,1

¹⁾ На товары, предназначенные для реализации на внутреннем рынке.

**Индексы потребительских цен
и цен производителей промышленных товаров
на конец месяца, в % к предыдущему месяцу**



ПОТРЕБИТЕЛЬСКИЕ ЦЕНЫ

В марте 2022 г. по сравнению с предыдущим месяцем **индекс потребительских цен** составил 108,0%, в том числе на продовольственные товары – 106,2%, непродовольственные товары – 111,4%, услуги – 104,5%.

ИНДЕКСЫ ПОТРЕБИТЕЛЬСКИХ ЦЕН И ТАРИФОВ НА ТОВАРЫ И УСЛУГИ

на конец периода; в процентах

	<i>Всего</i>		<i>В том числе на</i>					
	<i>к предыдущему периоду</i>	<i>к декабрю предыдущего года</i>	<i>продовольственные товары</i>		<i>непродовольственные товары</i>		<i>услуги</i>	
			<i>к предыдущему периоду</i>	<i>к декабрю предыдущего года</i>	<i>к предыдущему периоду</i>	<i>к декабрю предыдущего года</i>	<i>к предыдущему периоду</i>	<i>к декабрю предыдущего года</i>
2021 г.								
январь	100,9	100,9	101,2	101,2	100,7	100,7	100,5	100,5
февраль	100,9	101,8	101,5	102,7	100,6	101,4	100,2	100,7
март	100,7	102,5	100,9	103,6	100,9	102,3	100,0	100,7
I квартал	102,5		103,6		102,3		100,7	
апрель	100,6	103,2	100,9	104,6	100,6	102,9	100,1	100,9
май	101,0	104,2	101,1	105,7	101,2	104,1	100,7	101,5
июнь	100,6	104,8	100,5	106,3	100,6	104,7	100,6	102,1
II квартал	102,3		102,5		102,4		101,4	
июль	100,5	105,3	99,9	106,1	100,8	105,6	101,0	103,1
август	100,1	105,4	99,4	105,5	100,9	106,5	100,1	103,2
сентябрь	101,0	106,4	101,5	107,1	100,8	107,3	100,1	103,3
III квартал	101,6		100,8		102,5		101,2	
октябрь	101,4	107,9	102,6	109,9	100,8	108,2	100,0	103,4
ноябрь	101,0	109,0	101,3	111,3	100,7	109,0	100,9	104,3
декабрь	100,8	109,8	100,9	112,3	100,8	109,8	100,5	104,8
IV квартал	103,2		104,8		102,3		101,5	
2022 г.								
январь	101,0	101,0	101,3	101,3	100,5	100,5	101,3	101,3
февраль	100,9	101,9	101,2	102,6	100,4	101,0	101,3	102,6
март	108,0	110,1	106,2	109,0	111,4	112,5	104,5	107,3
I квартал	110,1		109,0		112,5		107,3	

Базовый индекс потребительских цен (БИЩ), исключая изменения цен на отдельные товары, подверженные влиянию факторов, которые носят административный, а также сезонный характер, в марте 2022 г. составил 109,9%, с начала года – 111,7% (в марте 2021 г. – 100,8%, с начала года – 102,2%).

Стоимость фиксированного набора потребительских товаров и услуг для межрегиональных сопоставлений покупательной способности населения в расчете на месяц в конце марта 2022 г. составила 17561,30 руб. За месяц стоимость увеличилась на 4,6%, с начала года – на 6,3% (в марте 2021 г. – на 0,8%, с начала года – на 2,4%).

На **продовольственные товары** цены в марте 2022 г. увеличились на 6,2%, с начала года – на 9,0% (в марте 2021 г. – на 0,9%, с начала года – на 3,6%).

**ИНДЕКСЫ ЦЕН
НА ОТДЕЛЬНЫЕ ГРУППЫ И ВИДЫ ПРОДОВОЛЬСТВЕННЫХ ТОВАРОВ**
на конец периода; в процентах

	<i>К предыдущему месяцу</i>			<i>Март 2022 г. к</i>		<i>Январь-март 2022 г.</i>	<i>Справочно</i>
	<i>январь 2022 г.</i>	<i>февраль 2022 г.</i>	<i>март 2022 г.</i>	<i>декабрю 2021 г.</i>	<i>марту 2021г</i>	<i>к январю-марту 2021 г.</i>	<i>к декабрю 2020 г.</i>
Продовольственные товары без алкогольных напитков	101,5	101,2	106,5	109,4	119,4	115,4	103,8
Хлеб и хлебобулочные изделия	100,9	100,0	104,5	105,4	116,9	114,5	103,8
Крупа и бобовые	99,8	100,1	113,6	113,5	130,5	121,8	103,3
Макаронные изделия	100,9	101,9	107,9	111,1	127,2	120,3	101,4
Мясо и птица	98,9	97,3	105,7	101,7	110,9	111,5	109,5
Рыба и морепродукты пищевые	101,4	100,5	104,8	106,8	117,7	115,2	102,9
Молоко и молочная продукция	102,7	102,2	103,3	108,4	118,3	115,1	101,4

	<i>К предыдущему месяцу</i>			<i>Март 2022 г. к</i>		<i>Январь-март 2022 г. к январю-марту 2021 г.</i>	<i>Справочно март 2021 г. к декабрю 2020 г.</i>
	<i>январь 2022 г.</i>	<i>февраль 2022 г.</i>	<i>март 2022 г.</i>	<i>декабрю 2021 г.</i>	<i>марту 2021г</i>		
Масло сливочное	103,0	98,6	104,5	106,1	117,8	114,6	99,99
Масло подсолнечное	101,7	98,1	106,2	105,9	117,1	112,7	98,6
Яйца	95,4	98,8	105,6	99,6	102,8	104,8	105,5
Сахар	103,2	103,5	142,9	152,6	186,2	146,5	92,8
Фрунтово-ягодная продукция, включая картофель	107,7	109,1	110,7	130,2	138,1	128,8	116,1
Алкогольные напитки	100,2	101,1	104,8	106,2	108,4	105,6	102,3

В марте 2022 г. увеличились цены на сахар – на 42,9%, макаронные и крупяные изделия, плодоовощную продукцию включая картофель, чай, кофе, какао, соль, соус, специи, концентраты – на 7,3% - 11,7%, яйца, рыбопродукты, мясопродукты, масло и жиры, кондитерские изделия, алкогольные напитки, сыр, продукцию общественного питания, хлеб и хлебобулочные изделия, консервы фрунтово-ягодные, муку, консервы овощные, напитки безалкогольные, мороженое, молоко и молочную продукцию, варенье, джем, повидло, мед – на 3,2% - 5,6%.

Среди плодоовощной продукции значительно подорожали: лук репчатый – на 44,9%, морковь – на 34,3%, капуста белокочанная свежая – на 32,7%, помидоры свежие – на 32,6%, бананы – на 25,2%, свёкла столовая – на 20,9%, виноград – на 17,3%, груши – на 16,7%, грибы свежие – на 16,1%, яблоки – на 16,0%, ягоды замороженные – на 12,3%. В тоже время стали дешевле огурцы свежие – на 36,3%.

Стоимость условного (минимального) набора продуктов питания в марте 2022 г. составила 5318,17 руб. и по сравнению с предыдущим месяцем увеличилась на 7,9%, с начала года – на 11,4% (в марте 2021 г. – на 2,7%, с начала года – 7,6%).

Цены на **непродовольственные товары** в марте 2022 г. увеличились на 11,4%, с начала года – на 12,5% (в марте 2021 г. – на 0,9%, с начала года – на 2,3%).

ИНДЕКСЫ ЦЕН НА ОТДЕЛЬНЫЕ ГРУППЫ НЕПРОДОВОЛЬСТВЕННЫХ ТОВАРОВ

на конец периода; в процентах

	<i>К предыдущему месяцу</i>			<i>Март 2022 г. к</i>		<i>Январь-март 2022 г. к январю-марту 2021 г.</i>	<i>Справочно март 2021 г. к декабрю 2020 г.</i>
	<i>январь 2022 г.</i>	<i>февраль 2022 г.</i>	<i>март 2022 г.</i>	<i>декабрю 2021 г.</i>	<i>марту 2021 г.</i>		
Ткани	100,2	100,6	112,7	113,5	118,9	109,8	100,1
Одежда и белье	100,2	100,5	105,7	106,3	111,3	107,4	100,7
Трикотажные изделия	100,4	99,9	106,3	106,6	110,9	106,8	100,5
Обувь	99,9	100,1	105,1	105,1	108,8	105,5	100,4
Моющие и чистящие средства	99,7	100,7	115,6	116,0	120,4	109,3	100,4
Табачные изделия	100,3	100,3	100,6	101,2	117,5	117,7	103,9
Электротовары и другие бытовые приборы	100,8	103,0	117,6	122,1	125,8	112,7	101,8
Телерадиотовары	103,9	110,6	108,6	124,7	132,4	122,7	103,8
Строительные материалы	100,6	101,0	107,6	109,3	133,1	128,6	100,6
Бензин автомобильный	100,7	100,2	99,4	100,2	105,7	107,6	103,5
Медикаменты	99,9	100,3	107,7	108,0	110,7	106,1	102,0

В марте 2022 г. подорожали ювелирные изделия – на 43,6%, велосипеды и мотоциклы, легковые автомобили, товары для физической культуры, спорта и туризма, электротовары и другие бытовые приборы, средства связи, моющие и чистящие средства, нитки – на 15,1% - 26,8%, ткани, бумажно-беловые товары, парфюмерно-косметические товары, мебель, телерадиотовары, галантерея, товары для животных, строительные материалы, медицинские товары, спички, трикотажные изделия, одежда и белье, обувь – на 5,1% - 12,7%. Подешевел бензин автомобильный, меха и меховые изделия – на 0,6%.

Цены и тарифы на услуги в марте 2022 г. увеличились на 4,5%, с начала года – на 7,3% (в марте 2021 г. – в целом не изменились, с начала года – на 0,7%).

**ИНДЕКСЫ ЦЕН И ТАРИФОВ
НА ОТДЕЛЬНЫЕ ГРУППЫ И ВИДЫ УСЛУГ**

на конец периода; в процентах

	<i>К предыдущему месяцу</i>			<i>Март 2022 г. к</i>		<i>Январь-март 2022 г.</i>	<i>Справочно</i>
	<i>январь 2022 г.</i>	<i>февраль 2022 г.</i>	<i>март 2022 г.</i>	<i>декабрю 2021 г.</i>	<i>марту 2021 г.</i>	<i>к январю-марту 2021 г.</i>	<i>март 2021 г. к декабрю 2020 г.</i>
Жилищные услуги	102,7	100,3	100,3	103,3	104,4	104,2	102,1
оплата жилья в домах государственного и муниципального жилищных фондов	100,5	100,1	100,0	100,6	100,7	100,9	100,7
содержание, ремонт жилья для граждан-собственников жилья в результате приватизации, граждан-собственников жилых помещений по иным основаниям	100,5	100,0	100,0	100,5	100,6	100,6	100,0
услуги по организации и выполнению работ по эксплуатации домов ЖК, ЖСК, ТСЖ	100,0	100,0	100,0	100,0	103,8	103,8	100,0
Коммунальные услуги	100,0	100,0	100,0	100,0	102,8	102,8	100,0
водоснабжение холодное	100,0	100,0	100,0	100,0	104,3	104,3	100,0
водоотведение	100,0	100,0	100,0	100,0	104,4	104,4	100,0
водоснабжение горячее	100,0	100,0	100,0	100,0	104,5	104,5	100,0
отопление	100,0	100,0	100,0	100,0	104,2	104,2	100,0
газоснабжение	100,0	100,0	100,0	100,0	101,0	101,0	100,0
услуги по снабжению электроэнергией	100,0	100,0	100,0	100,0	103,3	103,3	100,0

	<i>К предыдущему месяцу</i>			<i>Март 2022 г. к</i>		<i>Январь-март 2022 г. к январю-марту 2021 г.</i>	<i>Справочно март 2021 г. к декабрю 2020 г.</i>
	<i>январь 2022 г.</i>	<i>февраль 2022 г.</i>	<i>март 2022 г.</i>	<i>декабрю 2021 г.</i>	<i>марту 2021 г.</i>		
Медицинские услуги	103,7	100,3	101,7	105,7	107,5	106,5	102,6
Услуги пассажирского транспорта	98,2	105,8	101,7	105,6	113,3	110,4	103,8
Услуги связи	100,0	100,0	100,2	100,2	105,8	105,8	100,2
Услуги организаций культуры	100,3	100,0	101,1	101,5	102,1	101,4	100,1
Санаторно-оздоровительные услуги	100,6	100,4	100,0	100,9	101,1	101,0	100,4
Услуги дошкольного воспитания	109,5	100,0	102,9	112,7	115,6	113,4	101,9
Услуги образования	101,8	100,1	100,1	102,0	105,6	105,6	100,4
Бытовые услуги	101,8	100,6	106,4	108,9	117,0	112,8	101,6
Услуги в сфере зарубежного туризма	100,3	113,9	112,6	128,5	145,6	130,3	101,0
Услуги физической культуры и спорта	100,0	100,0	101,5	101,5	109,9	108,8	99,6
Услуги страхования	119,4	99,7	102,5	122,1	122,1	121,3	102,8

В марте 2022 г. подорожали услуги банков – на 42,2%, ветеринарные услуги – на 14,1%, услуги в сфере зарубежного туризма – на 12,6%, проезд в поездах дальнего следования – на 7,7%, бытовые услуги – на 6,4%.

ЦЕНЫ ПРОИЗВОДИТЕЛЕЙ

Индекс цен производителей промышленных товаров в марте 2022 г. относительно предыдущего месяца, по предварительным данным, составил 111,7%, в том числе в добыче полезных ископаемых – 114,1%, в обрабатывающих производствах – 112,5%, в обеспечении электрической энергией, газом и паром; кондиционировании воздуха – 104,9%, в водоснабжении; водоотведении, организации сбора и утилизации отходов, деятельности по ликвидации загрязнений – 100,0%.

ИНДЕКСЫ ЦЕН ПРОИЗВОДИТЕЛЕЙ ПРОМЫШЛЕННЫХ ТОВАРОВ¹⁾ на конец периода; в процентах

	<i>Всего</i>		<i>Из них по видам деятельности</i>					
	<i>к предыдущему периоду</i>	<i>к декабрю предыдущего года</i>	<i>добыча полезных ископаемых</i>		<i>обрабатывающие производства</i>		<i>обеспечение электрической энергией, газом и паром; кондиционирование воздуха</i>	
			<i>к предыдущему периоду</i>	<i>к декабрю предыдущего года</i>	<i>к предыдущему периоду</i>	<i>к декабрю предыдущего года</i>	<i>к предыдущему периоду</i>	<i>к декабрю предыдущего года</i>
2021 г.								
январь	105,3	105,3	118,8	118,8	101,5	101,5	101,4	101,4
февраль	106,8	112,5	118,0	140,3	102,0	103,5	107,3	108,8
март	101,7	114,4	99,3	139,2	102,4	105,9	104,1	113,3
I квартал	114,4		139,2		105,9		113,3	
апрель	105,4	120,6	115,7	161,2	103,3	109,4	95,2	107,9
май	103,5	124,8	107,6	173,4	101,9	111,5	101,3	109,3
июнь	105,4	131,6	117,1	в 2,0р.	100,8	112,3	97,3	106,3
II квартал	115,0		145,9		106,1		93,8	
июль	101,1	133,1	99,0	в 2,0р.	101,0	113,4	106,7	113,5
август	103,8	138,2	107,0	в 2,2р.	102,1	115,8	103,0	116,8
сентябрь	96,1	132,7	88,1	189,6	99,5	115,2	103,8	121,3
III квартал	100,9		93,4		102,6		114,0	

	<i>Всего</i>		<i>Из них по видам деятельности</i>					
	<i>к предыду- щему периоду</i>	<i>к декаб- рю пре- дыду- щего года</i>	<i>добыча полезных иско- паемых</i>		<i>обрабатываю- щие производства</i>		<i>обеспечение элек- трической энерги- ей, газом и паром; кондиционирование воздуха</i>	
			<i>к преды- дущему периоду</i>	<i>к декаб- рю пре- дыду- щего года</i>	<i>к преды- дущему периоду</i>	<i>к декаб- рю пре- дыду- щего года</i>	<i>к преды- дущему периоду</i>	<i>к декаб- рю пре- дыду- щего года</i>
октябрь	94,8	125,8	80,4	152,4	102,9	118,6	97,7	118,4
ноябрь	94,0	118,2	85,0	129,6	98,3	116,6	93,5	110,7
декабрь	95,8	113,3	84,5	109,4	100,0	116,6	97,8	108,3
IV квартал	85,4		57,7		101,2		89,3	
2022 г.								
январь	102,7	102,7	108,1	108,1	100,8	100,8	102,1	102,1
февраль	105,9	108,7	119,8	129,6	101,4	102,2	101,4	103,5
март	111,7	121,4	114,1	147,8	112,5	114,9	104,9	108,6
I квартал	121,4		147,8		114,9		108,6	
¹⁾ На товары, предназначенные для реализации на внутреннем рынке, по видам деятельности "Добыча полезных ископаемых", "Обрабатывающие производства", "Обеспечение электрической энергией, газом и паром; кондиционирование воздуха", "Водоснабжение; водоотведение, организация сбора и утилизации отходов, деятельность по ликвидации загрязнений".								

ИНДЕКСЫ ЦЕН ПРОИЗВОДИТЕЛЕЙ ПРОМЫШЛЕННЫХ ТОВАРОВ ПО ВИДАМ ЭКОНОМИЧЕСКОЙ ДЕЯТЕЛЬНОСТИ

на конец периода; в процентах

	<i>К предыдущему месяцу</i>			<i>Март 2022 г. к</i>		<i>Январь - март 2022 г. к январю-марту 2021 г.</i>	<i>Справочно март 2021 г. к декабрю 2020 г.</i>
	<i>январь 2022 г.</i>	<i>февраль 2022 г.</i>	<i>март 2022 г.</i>	<i>декабрю 2021 г.</i>	<i>марту 2021 г.</i>		
Добыча полезных ископаемых	108,1	119,8	114,1	147,8	116,0	105,7	139,2
в том числе:							
добыча металлических руд	108,1	119,9	114,1	148,0	116,0	105,8	139,6
добыча прочих полезных ископаемых	100,3	100,3	100,7	101,4	88,9	84,0	95,1
Обрабатывающие производства	100,8	101,4	112,5	114,9	124,5	116,5	105,9
из них:							
производство пищевых продуктов	99,5	101,2	108,6	109,4	116,6	111,2	106,7
производство напитков	99,7	100,4	100,9	101,0	95,3	95,7	107,1
производство текстильных изделий	100,5	101,7	104,8	107,2	119,3	117,6	108,7
обработка древесины и производство изделий из дерева и пробки, кроме мебели, производство изделий из соломки и материалов для плетения	116,2	92,8	109,1	117,5	137,5	139,6	109,0
производство бумаги и бумажных изделий	101,4	103,2	99,1	103,7	126,0	133,0	117,2

	<i>К предыдущему месяцу</i>			<i>Март 2022 г. к</i>		<i>Январь - март 2022 г. к январю-марту 2021 г.</i>	<i>Справочно март 2021 г. к декабрю 2020 г.</i>
	<i>январь 2022 г.</i>	<i>февраль 2022 г.</i>	<i>март 2022 г.</i>	<i>декабрю 2021 г.</i>	<i>марту 2021 г.</i>		
производство химических веществ и химических продуктов	100,3	102,3	104,7	107,5	147,2	144,8	103,4
производство лекарственных средств и материалов, применяемых в медицинских целях	100,0	100,0	143,6	143,6	143,6	114,5	100,0
производство резиновых и пластмассовых изделий	102,2	101,1	103,9	107,4	136,2	137,3	108,1
производство прочей неметаллической минеральной продукции	110,4	101,5	108,1	121,1	134,8	129,3	101,8
производство металлургическое	100,0	103,0	100,0	103,0	111,2	110,2	100,0
производство электрического оборудования	106,8	100,0	137,3	146,6	150,9	126,0	103,3
производство автотранспортных средств, прицепов и полуприцепов	100,0	100,0	100,0	100,0	112,1	112,1	100,0
производство прочих транспортных средств и оборудования	100,0	118,4	100,0	118,4	123,4	117,0	100,0

	<i>К предыдущему месяцу</i>			<i>Март 2022 г. к</i>		<i>Январь - март 2022 г. к январю-марту 2021 г.</i>	<i>Справочно март 2021 г. к декабрю 2020 г.</i>
	<i>январь 2022 г.</i>	<i>февраль 2022 г.</i>	<i>март 2022 г.</i>	<i>декабрю 2021 г.</i>	<i>марту 2021 г.</i>		
производство прочих готовых изделий	100,0	100,0	100,0	100,0	102,9	103,1	101,4
Обеспечение электрической энергией, газом и паром; кондиционирование воздуха	102,1	101,4	104,9	108,6	103,5	105,0	113,3
в том числе:							
производство, передача и распределение электроэнергии	102,2	101,6	105,6	109,6	103,3	105,0	115,9
производство и распределение газообразного топлива	105,1	100,0	100,0	105,1	108,7	108,7	100,0
производство, передача и распределение пара и горячей воды; кондиционирование воздуха	100,0	100,0	100,0	100,0	104,0	104,0	100,0
Водоснабжение; водоотведение, организация сбора и утилизации отходов, деятельность по ликвидации загрязнений	100,0	100,0	100,0	100,0	105,6	105,6	99,3

Индекс тарифов на грузовые перевозки автомобильным транспортом в марте 2022 г., по предварительным данным, составил 101,0%, по сравнению с декабрем 2021 г. – 101,1%.

V. ФИНАНСОВАЯ ДЕЯТЕЛЬНОСТЬ ОРГАНИЗАЦИЙ

ФИНАНСОВЫЕ РЕЗУЛЬТАТЫ ДЕЯТЕЛЬНОСТИ ОРГАНИЗАЦИЙ

В январе-феврале 2022 г., по оперативным данным, сальдированный финансовый результат (прибыль минус убыток) по крупным и средним организациям (без кредитных организаций, государственных (муниципальных) учреждений, некредитных финансовых организаций) в действующих ценах составил 34658,3 млн рублей (221 организация получила прибыль в размере 36937,9 млн рублей, 103 организации имели убыток на сумму 2279,6 млн рублей).

ФИНАНСОВЫЕ РЕЗУЛЬТАТЫ ДЕЯТЕЛЬНОСТИ ОРГАНИЗАЦИЙ ПО ВИДАМ ЭКОНОМИЧЕСКОЙ ДЕЯТЕЛЬНОСТИ в январе-феврале 2022 г.

	Сальдо прибылей и убытков (-)		Сумма прибыли		Сумма убытка	
	млн рублей	в % к январю- февралю 2021 ^{1);2)}	млн рублей	в % к январю- февралю 2021 ¹⁾	млн рублей	в % к январю- февралю 2021 ¹⁾
Всего	34658,3	128,6	36937,9	124,8	2279,6	86,6
в том числе:						
сельское, лесное хозяйство, охота, рыболовство и рыбоводство	4613,8	112,5	5794,9	99,5	1181,1	68,6
добыча полезных ископаемых	... ³⁾	160,8	... ³⁾	160,8	-	-
обрабатывающие производства	1208,5	24,7	1734,0	34,1	525,5	в 2,6р.
в том числе:						
производство пищевых продуктов	80,8	20,0	426,5	83,5	345,7	в 3,2р.
производство напитков	... ³⁾	в 3,2р.	... ³⁾	в 2,0р.	-	-
производство текстильных изделий	-2,8	-	1,4	168,3	4,2	в 56,5р.
производство одежды	... ³⁾	-	-	-	... ³⁾	в 6,2р.

	Сальдо прибылей и убытков (-)		Сумма прибыли		Сумма убытка	
	млн рублей	в % к январю-февралю 2021 ^{1);2)}	млн рублей	в % к январю-февралю 2021 ¹⁾	млн рублей	в % к январю-февралю 2021 ¹⁾
производство кожи и изделий из кожи	... ³⁾	-	... ³⁾	-	-	-
обработка древесины и производство изделий из дерева и пробки, кроме мебели, производство изделий из соломки и материалов для плетения	... ³⁾	в 10,9р.	... ³⁾	в 10,9р.	-	-
производство бумаги и бумажных изделий	121,8	в 6,8р.	122,7	в 5,4р.	0,9	19,1
производство химических веществ и химических продуктов	... ³⁾	в 3,4р.	... ³⁾	в 3,4р.	-	-
производство лекарственных средств и материалов, применяемых в медицинских целях	... ³⁾	3,5	... ³⁾	3,5	-	-
производство резиновых и пластмассовых изделий	208,7	в 233,5р.	233,4	в 6,5р.	24,6	70,8
производство прочей неметаллической минеральной продукции	46,3	в 2,5р.	56,3	в 2,6р.	10,0	в 3,6р.
производство металлургическое	... ³⁾	-	-	-	... ³⁾	в 45,6р.
производство готовых металлических изделий, кроме машин и оборудования	-11,8	-	9,2	96,1	21,0	122,1
производство компьютеров, электронных и оптических изделий	... ³⁾	в 3,5р.	... ³⁾	в 3,5р.	-	-

	Сальдо прибылей и убытков (-)		Сумма прибыли		Сумма убытка	
	млн рублей	в % к январю-февралю 2021 ^{1);2)}	млн рублей	в % к январю-февралю 2021 ¹⁾	млн рублей	в % к январю-февралю 2021 ¹⁾
производство электрического оборудования	35,0	38,2	35,0	37,1	0,0	1,1
производство машин и оборудования, не включенных в другие группировки	6,8	-	11,6	в 9,3р.	4,8	58,4
производство автотранспортных средств, прицепов и полуприцепов	... ³⁾	-	... ³⁾	в 3,4р.	... ³⁾	30,5
производство прочих транспортных средств и оборудования	8,0	70,5	8,3	73,2	0,3	-
ремонт и монтаж машин и оборудования	... ³⁾	-	-	-	... ³⁾	107,9
обеспечение электрической энергией, газом и паром; кондиционирование воздуха	895,4	118,8	896,8	103,6	1,4	1,2
водоснабжение; водоотведение, организация сбора и утилизации отходов, деятельность по ликвидации загрязнений	-27,1	-	8,0	27,8	35,1	176,5
строительство	132,9	-	433,3	в 15,1р.	300,4	81,0
торговля оптовая и розничная; ремонт автотранспортных средств и мотоциклов	284,3	67,6	452,9	97,9	168,7	в 4,0р.
транспортировка и хранение	21,3	66,4	70,3	67,3	48,9	67,7

	Сальдо прибылей и убытков (-)		Сумма прибыли		Сумма убытка	
	млн рублей	в % к январю-февралю 2021 ^{1);2)}	млн рублей	в % к январю-февралю 2021 ¹⁾	млн рублей	в % к январю-февралю 2021 ¹⁾
деятельность гостиниц и предприятий общественного питания	-1,0	-	1,3	в 5,1р.	2,3	46,1
деятельность в области информации и связи	... ³⁾	-	-	-	... ³⁾	5,8
деятельность по операциям с недвижимым имуществом	250,9	109,9	253,4	110,3	2,6	168,7
деятельность профессиональная, научная и техническая	-2,9	-	0,0	1,9	2,9	-
деятельность административная и сопутствующие дополнительные услуги	... ³⁾	178,1	... ³⁾	171,2	... ³⁾	27,8
образование	-0,7	-	0,8	57,7	1,5	83,6
деятельность в области здравоохранения и социальных услуг	14,5	-	17,8	141,5	3,4	24,7
предоставление прочих видов услуг	30,4	-	32,0	в 28,0р.	1,6	52,7

¹⁾ Темпы изменения финансового результата отчетного периода по сравнению с соответствующим периодом предыдущего года рассчитаны по сопоставимому кругу организаций: с учетом корректировки данных соответствующего периода предыдущего года, исходя из изменений учетной политики, законодательных актов и др. в соответствии с методологией бухгалтерского учета.

²⁾ Прочерк означает, что в одном или обоих сопоставляемых периодах был получен отрицательный сальдированный финансовый результат.

³⁾ Данные не публикуются в целях обеспечения конфиденциальности первичных статистических данных, полученных от организаций, в соответствии с Федеральным законом от 29.11.2007 г. №282-ФЗ «Об официальном статистическом учете и системе государственной статистики в Российской Федерации» (ст.4 п.5; ст.9 п.1).

ДОЛЯ ОРГАНИЗАЦИЙ, ПОЛУЧИВШИХ ПРИБЫЛЬ (УБЫТОК)

в % к общему числу организаций

	<i>Январь-февраль 2022 г.</i>	
	<i>доля прибыльных организаций</i>	<i>доля убыточных организаций</i>
Всего	68,2	31,8
в том числе:		
сельское, лесное хозяйство, охота, рыболовство и рыбоводство	80,3	19,7
добыча полезных ископаемых	100,0	-
обрабатывающие производства	68,0	32,0
из них:		
производство пищевых продуктов	57,7	42,3
производство напитков	100,0	-
производство текстильных изделий	75,0	25,0
производство одежды	-	100,0
производство кожи и изделий из кожи	100,0	-
обработка древесины и производство изделий из дерева и пробки, кроме мебели, производство изделий из соломки и материалов для плетения	100,0	-
производство бумаги и бумажных изделий	66,7	33,3
производство химических веществ и химических продуктов	100,0	-
производство лекарственных средств и материалов, применяемых в медицинских целях	100,0	-
производство резиновых и пластмассовых изделий	83,3	16,7
производство прочей неметаллической минеральной продукции	75,0	25,0
производство металлургическое	-	100,0
производство готовых металлических изделий, кроме машин и оборудования	75,0	25,0
производство компьютеров, электронных и оптических изделий	100,0	-

	<i>Январь-февраль 2022 г.</i>	
	<i>доля прибыльных организаций</i>	<i>доля убыточных организаций</i>
производство электрического оборудования	85,7	14,3
производство машин и оборудования, не включенных в другие группировки	50,0	50,0
производство автотранспортных средств, прицепов и полуприцепов	50,0	50,0
производство прочих транспортных средств и оборудования	66,7	33,3
ремонт и монтаж машин и оборудования	-	100,0
обеспечение электрической энергией, газом и паром; кондиционирование воздуха	87,5	12,5
водоснабжение; водоотведение, организация сбора и утилизации отходов, деятельность по ликвидации загрязнений	40,0	60,0
строительство	62,5	37,5
торговля оптовая и розничная; ремонт автотранспортных средств и мотоциклов	76,3	23,7
транспортировка и хранение	50,0	50,0
деятельность гостиниц и предприятий общественного питания	60,0	40,0
деятельность в области информации и связи	-	100,0
деятельность по операциям с недвижимым имуществом	72,7	27,3
деятельность профессиональная, научная и техническая	33,3	66,7
деятельность административная и сопутствующие дополнительные услуги	71,4	28,6
образование	73,3	26,7
деятельность в области здравоохранения и социальных услуг	40,0	60,0
предоставление прочих видов услуг	50,0	50,0

ПРОСРОЧЕННАЯ КРЕДИТОРСКАЯ ЗАДОЛЖЕННОСТЬ ОРГАНИЗАЦИЙ

Размер просроченной кредиторской задолженности на конец февраля 2022 г. составил, по предварительным данным, 17247,7 млн рублей.

РАЗМЕР И СТРУКТУРА ПРОСРОЧЕННОЙ КРЕДИТОРСКОЙ ЗАДОЛЖЕННОСТИ ПО ВИДАМ ЭКОНОМИЧЕСКОЙ ДЕЯТЕЛЬНОСТИ

на конец месяца

	<i>Млн рублей</i>	<i>В % к итогу</i>
Всего	17247,7	100,0
в том числе:		
сельское, лесное хозяйство, охота, рыболовство и рыбоводство	1140,9	6,6
добыча полезных ископаемых	... ¹⁾	... ¹⁾
обрабатывающие производства	13493,1	78,2
из них:		
производство пищевых продуктов	0,5	0,0
производство напитков	-	-
производство текстильных изделий	-	-
производство одежды	-	-
производство кожи и изделий из кожи	-	-
обработка древесины и производство изделий из дерева и пробки, кроме мебели, производство изделий из соломки и материалов для плетения	-	-
производство бумаги и бумажных изделий	-	-
производство химических веществ и химиче- ских продуктов	... ¹⁾	... ¹⁾
производство лекарственных средств и материа- лов, применяемых в медицинских целях	... ¹⁾	... ¹⁾
производство резиновых и пластмассовых изделий	93,3	0,5
производство прочей неметаллической минеральной продукции	-	-
производство металлургическое	... ¹⁾	... ¹⁾
производство готовых металлических изделий, кроме машин и оборудования	-	-
производство компьютеров, электронных и оптических изделий	... ¹⁾	... ¹⁾
производство электрического оборудования	6,2	0,0

	<i>Млн рублей</i>	<i>В % к итогу</i>
производство машин и оборудования, не включенных в другие группировки	23,8	0,1
производство автотранспортных средств, прицепов и полуприцепов	-	-
производство прочих транспортных средств и оборудования	-	-
ремонт и монтаж машин и оборудования	-	-
обеспечение электрической энергией, газом и паром; кондиционирование воздуха	121,5	0,7
водоснабжение; водоотведение, организация сбора и утилизации отходов, деятельность по ликвидации загрязнений	321,8	1,9
строительство	1535,7	8,9
торговля оптовая и розничная; ремонт автотранспортных средств и мотоциклов	23,2	0,1
транспортировка и хранение	-	-
деятельность гостиниц и предприятий общественного питания	-	-
деятельность в области информации и связи	-	-
деятельность по операциям с недвижимым имуществом	-	-
деятельность профессиональная, научная и техническая	-	-
деятельность административная и сопутствующие дополнительные услуги	... ¹⁾	... ¹⁾
образование	29,3	0,2
деятельность в области здравоохранения и социальных услуг	-	-
предоставление прочих видов услуг	3,2	0,0
¹⁾ Данные не публикуются в целях обеспечения конфиденциальности первичных статистических данных, полученных от организаций, в соответствии с Федеральным законом от 29.11.2007 г. №282-ФЗ «Об официальном статистическом учете и системе государственной статистики в Российской Федерации» (ст.4 п.5; ст.9 п.1).		

Доля просроченной кредиторской задолженности в общем объеме кредиторской задолженности на конец февраля 2022 г. составила 9,9%.

VI. СОЦИАЛЬНАЯ СФЕРА

ЗАРАБОТНАЯ ПЛАТА

ОСНОВНЫЕ ПОКАЗАТЕЛИ, ХАРАКТЕРИЗУЮЩИЕ УРОВЕНЬ ЖИЗНИ НАСЕЛЕНИЯ

	Февраль 2022 г.	В % к		Январь- февраль 2022г. в % к январю- февралю 2021 г.	Справочно		
		февралю 2021 г.	январю 2022 г.		Февраль 2021 г. в % к		Январь- февраль 2021 г. в % к январю- февралю 2020 г.
					февралю 2020 г.	январю 2021 г.	
Среднемесячная начисленная зарботная плата одного работника:							
номинальная, руб.	38697,9	110,1	96,8	110,6	107,8	98,1	105,5
реальная		100,1	95,9	100,6	100,9	97,2	99,1

Среднемесячная начисленная заработная плата работников организаций в феврале 2022 г. составила 38697,9 руб. и по сравнению с февралем 2021 г. выросла на 10,1 %.

ДИНАМИКА СРЕДНЕМЕСЯЧНОЙ НОМИНАЛЬНОЙ И РЕАЛЬНОЙ НАЧИСЛЕННОЙ ЗАРАБОТНОЙ ПЛАТЫ РАБОТНИКОВ ОРГАНИЗАЦИЙ

	Среднемесячная номинальная начисленная зарботная плата, руб.	В % к		Реальная начисленная зарботная плата в % к	
		соответст- вующему пе- риоду преды- дущего года	предыду- щему периоду	соответст- вующему периоду предыдуще- го года	предыду- щему периоду
2021 г.					
январь	35495,7	103,7	76,1	97,7	75,5
февраль	34807,8	107,8	98,1	100,9	97,2
март	37069,7	111,8	106,5	104,6	105,7
I квартал	35631,4	107,1	90,4	100,5	88,1

	Среднемесячная номинальная начисленная заработная плата, руб.	В % к		Реальная начисленная заработная плата в % к	
		соответствующему периоду предыдущего года	предыдущему периоду	соответствующему периоду предыдущего года	предыдущему периоду
апрель	40164,8	115,8	108,3	109,0	107,6
май	40129,7	110,0	99,9	102,9	98,9
июнь	42731,9	115,5	106,5	108,0	105,9
II квартал	40945,2	113,6	114,4	106,5	111,8
I полугодие	38360,1	110,7		103,8	
июль	39067,0	107,0	91,4	100,1	91,0
август	38102,7	109,4	97,4	101,7	97,3
сентябрь	39463,0	110,2	103,6	101,2	102,6
III квартал	38882,0	108,8	94,8	100,9	93,3
январь-сентябрь	38557,4	110,1		102,9	
октябрь	40356,8	108,9	102,1	99,3	100,7
ноябрь	40713,4	114,7	101,0	104,3	100,0
декабрь	54848,8	117,8	134,8	107,3	133,8
IV квартал	45279,0	114,0	116,4	103,8	113,0
год	40250,7	111,3		103,3	
2022 г.					
январь	39909,2	111,0	72,8	100,9	72,1
февраль	38697,9	110,1	96,8	100,1	95,9

**СРЕДНЕМЕСЯЧНАЯ НАЧИСЛЕННАЯ ЗАРАБОТНАЯ ПЛАТА
РАБОТНИКОВ ОРГАНИЗАЦИЙ
(БЕЗ ВЫПЛАТ СОЦИАЛЬНОГО ХАРАКТЕРА)
ПО ВИДАМ ЭКОНОМИЧЕСКОЙ ДЕЯТЕЛЬНОСТИ**

	Февраль 2022 г.			Январь-февраль 2022 г.		
	руб.	в % к		руб.	в % к	
		февралю 2021 г.	январю 2022 г.		январю- февралю 2021 г.	областно- му уровню среднеме- сячной заработ- ной платы
Всего	38697,9	110,1	96,8	39339,7	110,6	100,0
из них						
Сельское, лесное хозяй- ство, охота, рыболовст- во и рыбоводство	38957,1	121,1	94,1	40165,0	119,3	102,1
в том числе:						
растениеводство и животноводство, охота и предоставление соответствующих услуг в этих областях	39211,5	121,2	94,2	40415,6	119,4	102,7
лесоводство и лесозаготовки	19906,5	104,9	95,3	20391,3	104,6	51,8
рыболовство и рыбоводство	19952,4	124,7	74,1	23424,8	132,6	59,5
Добыча полезных ископаемых	58596,7	108,8	78,8	66468,8	109,9	169,0
Обрабатывающие про- изводства	38463,7	115,2	95,1	39459,6	116,5	100,3
в том числе:						
производство пищевых продуктов	38356,1	113,2	91,4	40152,1	116,3	102,1
производство напитков	36407,4	111,9	98,0	36768,8	116,3	93,5
производство текстиль- ных изделий	29704,4	125,1	103,9	29144,5	125,2	74,1
производство одежды	15157,1	113,7	96,9	15403,9	106,7	39,2
производство кожи и изделий из кожи	42876,2	163,4	147,3	36030,6	141,1	91,6

	Февраль 2022 г.			Январь-февраль 2022 г.		
	руб.	в % к		руб.	в % к	
		февралю 2021 г.	январю 2022 г.		январю- февралю 2021 г.	областно- му уровню среднеме- сячной заработ- ной платы
обработка древесины и производство изделий из дерева и пробки, кроме мебели, производство изделий из соломки и материалов для плетения	32268,9	125,7	92,6	33564,0	128,4	85,3
производство бумаги и бумажных изделий	48120,0	147,2	98,8	48413,0	142,2	123,1
деятельность полиграфическая и копирование носителей информации	25584,9	131,8	110,9	24323,8	128,9	61,8
производство химических веществ и химических продуктов	43920,4	110,0	96,7	44661,1	112,2	113,5
производство лекарственных средств и материалов применяемых в медицинских целях	50921,2	105,6	88,4	54271,9	103,7	138,0
производство резиновых и пластмассовых изделий	43215,7	116,6	95,9	44131,3	114,4	112,2
производство прочей неметаллической минеральной продукции	42179,2	110,9	103,0	41563,6	116,9	105,7
производство металлургическое	33187,9	108,7	85,8	35874,5	127,2	91,2
производство готовых металлических изделий, кроме машин и оборудования	39891,4	102,9	89,6	42238,0	103,1	107,4
производство компьютеров, электронных и оптических изделий	41819,4	118,3	103,3	41149,8	114,2	104,6
производство электрического оборудования	35560,0	121,6	99,6	35639,1	125,7	90,6

	Февраль 2022 г.			Январь-февраль 2022 г.		
	руб.	в % к		руб.	в % к	
		февралю 2021 г.	январю 2022 г.		январю- февралю 2021 г.	областно- му уровню среднеме- сячной заработ- ной платы
производство машин и оборудования, не включенных в другие группировки	48570,5	111,3	94,1	50096,6	115,9	127,3
производство автотранспортных средств, прицепов и полуприцепов	36210,1	107,9	97,3	36718,1	115,1	93,3
производство прочих транспортных средств и оборудования	40558,2	107,1	92,2	42280,0	111,8	107,5
производство мебели	14536,9	112,9	100,0	14536,9	112,9	37,0
производство прочих готовых изделий	24772,9	85,9	86,4	26681,5	103,4	67,8
ремонт и монтаж машин и оборудования	37989,3	113,7	97,5	38480,6	114,6	97,8
Обеспечение электрической энергией, газом и паром; кондиционирование воздуха	49493,6	103,7	94,2	51010,7	95,5	129,7
Водоснабжение; водоотведение, организация сбора и утилизации отходов, деятельность по ликвидации загрязнений	25466,9	105,4	85,7	27602,3	107,1	70,2
Строительство	48374,6	129,7	118,5	44566,9	125,1	113,3
Торговля оптовая и розничная; ремонт автотранспортных средств и мотоциклов	35510,0	112,9	93,1	36811,4	114,2	93,6

	Февраль 2022 г.			Январь-февраль 2022 г.		
	руб.	в % к		руб.	в % к	
		февралю 2021 г.	январю 2022 г.		январю- февралю 2021 г.	областно- му уровню среднеме- сячной заработ- ной платы
Транспортировка и хранение	39217,7	112,8	94,5	40356,8	111,3	102,6
в том числе:						
деятельность сухопутного и трубопроводного транспорта	46421,4	112,2	96,6	47233,2	111,5	120,1
в том числе:						
деятельность железнодорожного транспорта: междугородные и международные пассажирские перевозки	61072,2	110,2	95,7	62434,2	109,9	158,7
деятельность железнодорожного транспорта: грузовые перевозки	55150,6	107,7	82,2	61094,3	109,1	155,3
деятельность прочего сухопутного пассажирского транспорта	28406,9	109,3	90,6	29887,2	106,7	76,0
деятельность автомобильного грузового транспорта и услуги по перевозкам	33765,2	119,5	88,0	36068,3	119,3	91,7
деятельность трубопроводного транспорта	106200,0	117,8	159,6	86407,1	116,0	в 2,2р.
складское хозяйство и вспомогательная транспортная деятельность	36052,5	113,8	93,1	37375,8	111,0	95,0
деятельность почтовой связи и курьерская деятельность	22042,3	109,7	85,5	23915,1	107,2	60,8
Деятельность гостиниц и предприятий общественного питания	24365,3	124,8	80,9	27247,6	123,2	69,3
Деятельность в области информации и связи	40567,9	117,0	87,7	43446,4	122,4	110,4

	Февраль 2022 г.			Январь-февраль 2022 г.		
	руб.	в % к		руб.	в % к	
		февралю 2021 г.	январю 2022 г.		январю- февралю 2021 г.	областно- му уровню среднеме- сячной заработ- ной платы
Деятельность финансо- вая и страховая	52295,3	99,5	123,1	47368,4	103,9	120,4
Деятельность по опера- циям с недвижимым имуществом	26849,4	126,5	97,4	27207,5	126,8	69,2
Деятельность профес- сиональная, научная и техническая	48737,9	92,3	93,0	50576,0	102,1	128,6
из нее научные исследо- вания и разработки	43859,7	103,9	97,1	44518,5	108,1	113,2
Деятельность админи- стративная и сопутствующие дополнительные услуги	24907,1	108,5	101,0	24785,1	108,1	63,0
Государственное управ- ление и обеспечение во- енной безопасности; со- циальное обеспечение	38802,4	102,5	101,8	38455,0	105,6	97,8
Образование	31036,3	108,9	99,5	31107,4	108,6	79,1
Деятельность в области здравоохранения и социальных услуг	35987,8	106,9	97,0	36540,5	106,4	92,9
Деятельность в области культуры, спорта, орга- низации досуга и раз- влечений	32379,7	114,7	98,5	32631,1	114,5	82,9
из нее:						
деятельность библиотек, архивов, музеев и про- чих объектов культуры	33835,1	115,4	100,7	33717,6	114,5	85,7
деятельность в области спорта, отдыха и раз- влечений	28780,6	121,0	96,7	29267,1	120,3	74,4
Предоставление прочих видов услуг	29594,4	83,1	103,3	29122,3	91,8	74,0

Просроченная задолженность по заработной плате, по сведениям, представленным организациями (не относящимися к субъектам малого предпринимательства). Суммарная задолженность по заработной плате по кругу наблюдаемых видов экономической деятельности на 1 апреля 2022 г. составила 13914 тыс. руб. и по сравнению с 1 марта 2022 г. снизилась на 96 тыс. руб. (0,7%).

Из общей суммы невыплаченной заработной платы на 1 апреля 2022 г. на долги, образовавшиеся в 2021 г., приходится 3878 тыс.руб. (27,9%), в 2020 г. и ранее – 9886 тыс.руб. (71,1%).

ДИНАМИКА ПРОСРОЧЕННОЙ ЗАДОЛЖЕННОСТИ ПО ЗАРАБОТНОЙ ПЛАТЕ¹⁾

на начало месяца

	Просроченная задолженность по заработной плате		В том числе задолженность				Численность работников, перед которыми имеется просроченная задолженность по заработной плате, человек
			из-за несвоевременного получения денежных средств из бюджетов всех уровней		из-за отсутствия собственных средств		
	тыс. руб.	в % к предыдущему месяцу	тыс. руб.	в % к предыдущему месяцу	тыс. руб.	в % к предыдущему месяцу	
2021 г.							
январь	22837	151,6	-	-	22837	151,6	498
февраль	29137	127,6	-	-	29137	127,6	503
март	34133	117,1	-	-	34133	117,1	503
апрель	35195	103,1	-	-	35195	103,1	503
май	35887	102,0	-	-	35887	102,0	503
июнь	36113	100,6	-	-	36113	100,6	489
июль	36711	101,7	-	-	36711	101,7	489
август	36757	100,1	-	-	36757	100,1	489
сентябрь	36757	100,0	-	-	36757	100,0	489
октябрь	36993	100,6	-	-	36993	100,6	489
ноябрь	34302	92,7	-	-	34302	92,7	485
декабрь	36510	106,4	-	-	36510	106,4	474
2022 г.							
январь	14916	40,9	-	-	14916	40,9	294
февраль	14625	98,0	-	-	14625	98,0	277
март	14010	95,8	-	-	14010	95,8	264
апрель	13914	99,3	-	-	13914	99,3	261

¹⁾ По кругу наблюдаемых видов экономической деятельности (без субъектов малого предпринимательства).

**ПРОСРОЧЕННАЯ ЗАДОЛЖЕННОСТЬ ПО ЗАРАБОТНОЙ ПЛАТЕ
ПО ВИДАМ ЭКОНОМИЧЕСКОЙ ДЕЯТЕЛЬНОСТИ
на 1 апреля 2022 г.**

	<i>Всего</i>	<i>В том числе</i>				<i>из-за отсутствия собственных средств</i>
		<i>из-за недофинансирования из бюджетов всех уровней</i>	<i>из них</i>			
			<i>федерального бюджета</i>	<i>бюджета субъекта РФ</i>	<i>местных бюджетов</i>	
Тыс. руб.						
Всего	13914	-	-	-	-	13914
в том числе:						
Сельское хозяйство, охота и предоставление услуг в этих областях; лесозаготовки	3370	-	-	-	-	3370
Обрабатывающие производства	658	-	-	-	-	658
Строительство	9112	-	-	-	-	9112
Транспорт	774	-	-	-	-	774

На 1 апреля 2022 г. весь объем просроченной задолженности по заработной плате в размере 13914 тыс.руб. сложился из-за отсутствия собственных средств организаций.

ЗАНЯТОСТЬ И БЕЗРАБОТИЦА

Численность рабочей силы в возрасте 15 лет и старше по итогам выборочных обследований в январе-марте 2022 г. в среднем составила 562,7 тыс. человек, в их числе 544,9 тыс. человек были заняты в экономике и 17,8 тыс. человек не имели занятия, но активно его искали и готовы были приступить к работе в течение недели (в соответствии с методологией Международной организации труда они классифицируются как безработные).

ДИНАМИКА ЧИСЛЕННОСТИ РАБОЧЕЙ СИЛЫ В ВОЗРАСТЕ 15 ЛЕТ И СТАРШЕ¹⁾

	Рабочая сила, человек	В том числе		Уровень		
		занятые	безра- бот- ные	участия в рабо- чей силе, %	заня- тос- ти, %	безра- ботицы, %
2021 г.						
ноябрь 2020 г.- январь 2021 г.	554836	528108	26728	59,7	56,8	4,8
декабрь 2020 г.- февраль 2021 г.	553493	526753	26740	59,6	56,7	4,8
январь-март	552784	526533	26252	59,6	56,7	4,7
февраль-апрель	553207	527793	25414	59,6	56,9	4,6
март-май	556512	532098	24414	60,0	57,3	4,4
апрель-июнь	559672	536277	23395	60,3	57,8	4,2
май-июль	567006	544622	22384	61,1	58,7	3,9
июнь-август	572217	550911	21306	61,7	59,4	3,7
июль-сентябрь	577123	556548	20575	62,2	60,0	3,6
август-октябрь	577415	557259	20156	62,2	60,0	3,5
сентябрь-ноябрь	577460	557264	20196	62,2	60,0	3,5
октябрь-декабрь	577573	557173	20399	62,2	60,0	3,5
год	566788	544133	22655	61,1	58,6	4,0
2022г.						
ноябрь 2021 г.- январь 2022 г.	571407	551789	19618	61,7	59,6	3,4
декабрь 2021 г.- февраль 2022 г.	566654	547899	18755	61,4	59,3	3,3
январь-март	562691	544893	17798	61,1	59,2	3,2
¹⁾ В целях повышения представительности данных о численности рабочей силы показатели занятости и безработицы приводятся в среднем за последние три месяца.						

По крупным и средним организациям в феврале 2022 г. в общем числе замещенных рабочих мест 257,3 тыс. человек или 97,1% составили штатные (без учета совместителей) работники. На условиях совместительства и по договорам гражданско-правового характера для работы в этих организациях привлекалось еще 7,6 тыс. человек (в эквиваленте полной занятости). Число замещенных рабочих мест работниками списочного состава, совместителями и лицами, выполнявшими работы по договорам гражданско-правового характера, в крупных и средних организациях в феврале 2022 г. составило 265,0 тыс.

ДИНАМИКА ЧИСЛА ЗАМЕЩЕННЫХ РАБОЧИХ МЕСТ В ОРГАНИЗАЦИЯХ

(по крупным и средним организациям)

	Февраль 2022 г.	В % к		Справочно февраль 2021 г. в % к	
		февралю 2021 г.	январю 2022 г.	февралю 2020 г.	январю 2021 г.
Всего замещенных рабочих мест	264957	99,8	100,2	100,0	100,2
в том числе:					
работниками списочного состава (без внешних совместителей)	257319	100,0	100,0	100,0	100,1
внешними совместителями	3434	98,9	100,1	107,9	101,8
работниками, выполнявшими работы по договорам гражданско-правового характера	4203	92,7	110,8	92,4	109,3

В феврале 2022 г. в общем количестве замещенных рабочих мест в организациях удельный вес рабочих мест внешних совместителей составил 1,3%, лиц, выполнявших работы по гражданско-правовым договорам – 1,6%.

**ЧИСЛО ЗАМЕЩЕННЫХ РАБОЧИХ МЕСТ
В КРУПНЫХ И СРЕДНИХ ОРГАНИЗАЦИЯХ
ПО ВИДАМ ЭКОНОМИЧЕСКОЙ ДЕЯТЕЛЬНОСТИ
в феврале 2022 г.**

	Всего замещен- ных рабочих мест	В том числе работниками			Число заме- щенных рабочих мест в % к февралю 2021 г.
		списочного состава (без внеш- них со- вмести- телей)	внешними совмес- тителя- ми	выполняв- шими рабо- ты по дого- ворам гра- жданско- правового характера	
Всего	264957	257319	3434	4203	99,8
из них					
Сельское, лесное хозяйство, охота, рыболовство и рыбо- водство	20525	20291	54	181	101,1
в том числе:					
растениеводство и животно- водство, охота и предоставле- ние соответствующих услуг в этих областях	20351	20121	53	178	101,1
лесоводство и лесозаготовки	154	151	1	2	93,5
рыболовство и рыбоводство	20	19	-	1	101,5
Добыча полезных ископаемых	7521	7519	1	1	101,4
Обрабатывающие производства	42802	42394	96	312	100,9
в том числе:					
производство пищевых продуктов	18227	18128	24	75	103,6
производство напитков	442	441	1	1	97,3
производство текстильных изделий	925	907	3	15	97,8
производство одежды	2172	2169	1	2	94,2
производство кожи и изделий из кожи	... ¹⁾	... ¹⁾	-	... ¹⁾	108,8

	Всего замещен- ных рабочих мест	В том числе работниками			Число заме- щенных рабочих мест в % к февралю 2021 г.
		списочного состава (без внеш- них со- вмести- телей)	внешними совмес- тителя- ми	выполняв- шими рабо- ты по дого- ворам гра- жданско- правового характера	
обработка древесины и произ- водство изделий из дерева и пробки, кроме мебели, произ- водство изделий из соломки и материалов для плетения	270	242	1	27	100,7
производство бумаги и бумажных изделий	981	979	2	1	91,6
деятельность полиграфическая и копирование носителей информации	25	24	-	1	95,1
производство химических веществ и химических продуктов	669	655	4	10	93,4
производство лекарственных средств и материалов, приме- няемых в медицинских целях	... ¹⁾	... ¹⁾	... ¹⁾	-	100,5
производство резиновых и пластмассовых изделий	3248	3217	4	27	103,5
производство прочей неметал- лической минеральной продукции	1461	1417	5	39	103,5
производство металлургиче- ское	242	242	0	-	138,9
производство готовых металлических изделий, кроме машин и оборудования	1098	1085	6	6	86,6
производство компьютеров, электронных и оптических изделий	2418	2407	5	5	96,8
производство электрического оборудования	4160	4139	13	8	99,4
производство машин и обору- дования, не включенных в другие группировки	918	884	7	27	90,9

	Всего замещен- ных рабочих мест	В том числе работниками			Число заме- щенных рабочих мест в % к февралю 2021 г.
		списочного состава (без внеш- них со- вмести- телей)	внешними совмес- тителя- ми	выполняв- шими рабо- ты по дого- ворам гра- жданско- правового характера	
производство автотранспорт- ных средств, прицепов и полуприцепов	... ¹⁾	... ¹⁾	-	... ¹⁾	90,1
производство прочих транс- портных средств и оборудова- ния	1114	1081	9	25	111,5
производство прочих готовых изделий	... ¹⁾	... ¹⁾	... ¹⁾	-	89,5
ремонт и монтаж машин и оборудования	1012	979	2	31	109,2
Обеспечение электрической энергией, газом и паром; кон- диционирование воздуха	14700	14621	26	53	98,0
Водоснабжение; водоотведе- ние, организация сбора и ути- лизации отходов, деятель- ность по ликвидации загряз- нений	3237	3088	13	137	98,4
Строительство	11384	10930	21	434	98,9
Торговля оптовая и рознич- ная; ремонт автотранспорт- ных средств и мотоциклов	17212	17027	77	108	106,1
Транспортировка и хранение	13819	13518	71	230	100,0
в том числе:					
деятельность сухопутного и трубопроводного транспорта	6737	6682	9	46	99,1
в том числе:					
деятельность железнодорож- ного транспорта: междугородные и междуна- родные пассажирские перевозки	949	949	-	-	88,5
деятельность железнодорож- ного транспорта: грузовые перевозки	1707	1707	-	-	99,3

	Всего замещен- ных рабочих мест	В том числе работниками			Число заме- щенных рабочих мест в % к февралю 2021 г.
		списочного состава (без внеш- них со- вмести- телей)	внешними совмес- тителя- ми	выполняв- шими рабо- ты по дого- ворам гра- жданско- правового характера	
деятельность прочего сухопутного пассажирского транспорта	1842	1818	7	17	86,4
деятельность автомобильного грузового транспорта и услуги по перевозкам	1518	1487	2	29	132,3
деятельность трубопроводного транспорта	721	721	-	-	99,2
складское хозяйство и вспомогательная транспортная деятельность	4751	4532	35	184	105,5
деятельность почтовой связи и курьерская деятельность	2330	2304	27	-	92,7
Деятельность гостиниц и предприятий общественного питания	2232	2211	9	13	102,3
Деятельность в области информации и связи	3761	3513	37	212	91,2
Деятельность финансовая и страховая	5017	3982	35	1000	93,1
Деятельность по операциям с недвижимым имуществом	1183	1148	33	2	97,4
Деятельность профессиональная, научная и техническая	11163	11033	77	52	105,9
из нее:					
научные исследования и разработки	2168	2144	22	2	99,7
Деятельность административная и сопутствующие дополнительные услуги	2967	2880	45	43	99,1
Государственное управление и обеспечение военной безопасности; социальное обеспечение	25040	24549	211	280	97,6

	Всего замещен- ных рабочих мест	В том числе работниками			Число заме- щенных рабочих мест в % к февралю 2021 г.
		списочного состава (без внеш- них со- вмести- телей)	внешними совмес- тителя- ми	выполняв- шими рабо- ты по дого- ворам гра- жданско- правового характера	
Образование	45086	42824	1655	607	99,8
Деятельность в области здра- воохранения и социальных услуг	31478	30504	660	314	96,6
Деятельность в области куль- туры, спорта, организации досуга и развлечений	5270	4801	291	178	101,0
из нее:					
деятельность библиотек, архивов, музеев и прочих объектов культуры	1775	1715	48	12	100,7
деятельность в области спорта, отдыха и развлечений	1884	1648	104	133	103,4
Предоставление прочих видов услуг	558	486	24	49	102,9

¹⁾ Данные не публикуются в целях обеспечения конфиденциальности первичных статистических данных, полученных от организаций, в соответствии с Федеральным законом от 29.11.2007 г. №282-ФЗ «Об официальном статистическом учете и системе государственной статистики в Российской Федерации» (ст.4 п.5; ст.9 п.1).

Безработица. К концу марта 2022 г., по данным комитета по труду и занятости населения Курской области, на учете в центрах службы занятости состояло 3949 граждан, не занятых трудовой деятельностью, из них 3264 человека имели статус безработного, в том числе 2595 человек получали пособие по безработице. В марте 2022 г. получили статус безработного 609 человек.

ДИНАМИКА ЧИСЛЕННОСТИ НЕ ЗАНЯТЫХ ТРУДОВОЙ ДЕЯТЕЛЬНОСТЬЮ ГРАЖДАН

(по данным комитета по труду и занятости населения Курской области)

на конец месяца

	Численность не занятых трудовой деятельностью граждан, человек	Из них зарегистрированные безработные		
		человек	в % к	
			соответствующему периоду предыдущего года	предыдущему периоду
2021 г.				
январь	15765	14208	в 3,9р.	95,2
февраль	14237	12964	в 3,3р.	91,2
март	11238	9953	в 2,7р.	76,8
I квартал (в среднем за месяц)	13747	12375	в 3,3р.	75,9
апрель	9283	7885	91,7	79,2
май	7806	6573	50,6	83,4
июнь	6174	4959	30,7	75,4
II квартал (в среднем за месяц)	7754	6472	51,4	52,3
июль	5928	4565	23,5	92,1
август	5711	4536	22,4	99,4
сентябрь	5320	3983	20,2	87,8
III квартал (в среднем за месяц)	5653	4361	22,0	67,4
октябрь	4949	3541	20,1	88,9
ноябрь	4739	3604	22,0	101,8
декабрь	4445	3676	24,6	102,0
IV квартал (в среднем за месяц)	4711	3607	22,1	82,7
год (в среднем за месяц)	7966	6704	51,1	
2022 г.				
январь	4012	3461	24,4	94,2
февраль	3932	3389	26,1	97,9
март	3949	3264	32,8	96,3
I квартал (в среднем за месяц)	3964	3371	27,2	93,5

VII. ДЕМОГРАФИЯ

ПОКАЗАТЕЛИ ЕСТЕСТВЕННОГО ДВИЖЕНИЯ НАСЕЛЕНИЯ в январе-феврале

	Человек			На 1000 человек населения ¹⁾	
	2022 г.	2021 г.	прирост (+), снижение (-)	2022 г.	2021 г.
Родившихся	1204	1297	-93	6,9	7,3
Умерших	3715	4062	-347	21,2	22,9
из них детей в возрасте до 1 года	5	5	-	3,5 ²⁾	3,3 ²⁾
Естественный прирост (+), убыль(-)	-2511	-2765		-14,3	-15,6
Браков	741	717	+24	4,2	4,1
Разводов	596	577	+19	3,4	3,3

¹⁾ Здесь и далее в разделе коэффициенты приведены в пересчете на год.
²⁾ На 1000 родившихся живыми.

ОБЩИЕ ИТОГИ МИГРАЦИИ

	Январь-февраль 2022 г.		Справочно январь-февраль 2021 г.	
	человек	на 10 тыс. человек населения	человек	на 10 тыс. человек населения
Миграция – всего				
прибывшие	4220	241,2	4192	236,8
выбывшие	4482	256,2	4127	233,1
миграционный прирост (+), снижение (-)	-262	-15,0	+65	+3,7
в том числе:				
в пределах России				
прибывшие	3144	179,7	3284	185,5
выбывшие	3306	189,0	3395	191,8
миграционный прирост (+), снижение (-)	-162	-9,3	-111	-6,3

	<i>Январь-февраль 2022 г.</i>		<i>Справочно январь-февраль 2021 г.</i>	
	<i>человек</i>	<i>на 10 тыс. человек населения</i>	<i>человек</i>	<i>на 10 тыс. человек населения</i>
международная миграция				
прибывшие	1076	61,5	908	51,3
выбывшие	1176	67,2	732	41,4
миграционный прирост (+), снижение (-)	-100	-5,7	+176	+10,0
в том числе:				
с государствами- участниками СНГ				
прибывшие	988	56,5	851	48,1
выбывшие	916	52,4	634	35,8
миграционный прирост (+), снижение (-)	+72	+4,1	+217	+12,3
со странами дальнего зарубежья				
прибывшие	88	5,0	57	3,2
выбывшие	260	14,8	98	5,5
миграционный прирост (+), снижение (-)	-172	-9,8	-41	-2,3

МИГРАЦИЯ НАСЕЛЕНИЯ С ГОСУДАРСТВАМИ-УЧАСТНИКАМИ СНГ
ЧЕЛОВЕК

	<i>Январь-февраль 2022 г.</i>			<i>Январь-февраль 2021 г.</i>		
	<i>число прибыв- ших</i>	<i>число выбыв- ших</i>	<i>мигра- ционный прирост(+), снижение(-)</i>	<i>число прибыв- ших</i>	<i>число выбыв- ших</i>	<i>мигра- ционный прирост(+), снижение(-)</i>
Миграция с государствами-участниками СНГ	988	916	+72	851	634	+217
в том числе:						
Беларусь	15	10	+5	23	3	+20
Казахстан	30	32	-2	39	18	+21
Республика Молдова	69	29	+40	48	12	+36
Украина	413	420	-7	412	362	+50
Государства Закавказья	133	136	-3	127	101	+26
Азербайджан	34	39	-5	32	27	+5
Армения	99	97	+2	95	74	+21
Государства Средней Азии	328	289	+39	202	138	+64
Киргизия	23	6	+17	18	13	+5
Таджикистан	173	98	+75	81	41	+40
Туркмения	7	67	-60	13	15	-2
Узбекистан	125	118	+7	90	69	+21

Руководитель Курскстата

Л.С. Шабанова

Социально - экономическое положение Курской области

январь-март 2022 г.

Ответственный за выпуск

отдел сводных статистических работ и общественных связей
тел. 70-20-21

Компьютерная верстка Территориального органа Федеральной службы
государственной статистики по Курской области

305000, Курск, Урицкого, д. 5.