

ФЕДЕРАЛЬНАЯ СЛУЖБА ГОСУДАРСТВЕННОЙ СТАТИСТИКИ  
ТЕРРИТОРИАЛЬНЫЙ ОРГАН ФЕДЕРАЛЬНОЙ СЛУЖБЫ  
ГОСУДАРСТВЕННОЙ СТАТИСТИКИ ПО КУРСКОЙ ОБЛАСТИ  
(КУРСКСТАТ)

**СОЦИАЛЬНО-ЭКОНОМИЧЕСКОЕ  
ПОЛОЖЕНИЕ  
КУРСКОЙ ОБЛАСТИ**

**январь-апрель 2022 года**

## СОДЕРЖАНИЕ

	Стр.
<b>I. ОСНОВНЫЕ ЭКОНОМИЧЕСКИЕ И СОЦИАЛЬНЫЕ ПОКАЗАТЕЛИ.....</b>	<b>3</b>
<b>II. ПРОИЗВОДСТВО ТОВАРОВ И УСЛУГ .....</b>	<b>4</b>
<b>ПРОМЫШЛЕННОЕ ПРОИЗВОДСТВО.....</b>	<b>5</b>
<b>СЕЛЬСКОЕ И ЛЕСНОЕ ХОЗЯЙСТВО .....</b>	<b>19</b>
<b>СТРОИТЕЛЬСТВО .....</b>	<b>24</b>
<b>ТРАНСПОРТ .....</b>	<b>27</b>
<b>III. РЫНКИ ТОВАРОВ .....</b>	<b>29</b>
<b>РОЗНИЧНАЯ ТОРГОВЛЯ.....</b>	<b>29</b>
<b>IV. ИНВЕСТИЦИИ.....</b>	<b>36</b>
<b>V. ЦЕНЫ .....</b>	<b>37</b>
<b>ПОТРЕБИТЕЛЬСКИЕ ЦЕНЫ.....</b>	<b>38</b>
<b>ЦЕНЫ ПРОИЗВОДИТЕЛЕЙ .....</b>	<b>44</b>
<b>VI. ФИНАНСОВАЯ ДЕЯТЕЛЬНОСТЬ ОРГАНИЗАЦИЙ .....</b>	<b>49</b>
<b>VII. СОЦИАЛЬНАЯ СФЕРА .....</b>	<b>57</b>
<b>УРОВЕНЬ ЖИЗНИ НАСЕЛЕНИЯ .....</b>	<b>57</b>
<b>ЗАНЯТОСТЬ И БЕЗРАБОТИЦА .....</b>	<b>67</b>
<b>VIII. ДЕМОГРАФИЯ.....</b>	<b>75</b>

### Сокращения и условные обозначения:

г.	год	млн	миллион
га	гектар	пасс.-км	пассажиро-километр
Гкал	гигакалория	р.	раз
кВт.ч	киловатт-час	руб.	рубль
кВт	киловатт	т-км	тонно-километр
кг	килограмм	тыс.	тысяча
км	километр	ц	центнер
л	литр	т	тонна
м	метр	шт.	штука
м <sup>2</sup>	квадратный метр	ед.	единица
м <sup>3</sup>	кубический метр		
	-		явление отсутствует
	...		данных не имеется
	0.0		значение показателя меньше единицы измерения
	х		сопоставление невозможно

В отдельных случаях незначительные расхождения между итогом и суммой слагаемых объясняются округлением данных.

## I. ОСНОВНЫЕ ЭКОНОМИЧЕСКИЕ И СОЦИАЛЬНЫЕ ПОКАЗАТЕЛИ

	<i>Январь-март 2022 г. в % к январю-марту 2021 г.</i>	<i>Справочно январь-март 2021 г. в % к январю-марту 2020 г.</i>
Индекс производства продукции сельского хозяйства всех сельхозпроизводителей	118,5 <sup>1)</sup>	94,2

<sup>1)</sup> Предварительные данные.

	<i>Апрель 2022 г.</i>	<i>Апрель 2022 г. в % к апрелю 2021 г.</i>	<i>Январь- апрель 2022 г.</i>	<i>Январь- апрель 2022 г. в % к январю- апрелю 2021 г.</i>	<i>Справочно январь- апрель 2021 г. в % к январю- апрелю 2020 г.</i>
Индекс промышленного производства		96,3		101,4	116,2
Грузооборот автомобильного транспорта, млн т-км	49,6	144,9	195,5	137,7	110,6
Оборот розничной торговли, млн руб.	23520,3	95,7	90264,2	100,1	100,5
Объем платных услуг населению, млн руб.	5348,3	98,8	21165,5	98,3	106,7
Индекс потребительских цен		119,8		114,4	106,5
Индекс цен производителей промышленных товаров		110,1		111,2	131,6
Численность зарегистрированных безработных (по данным комитета по труду и занятости населения Курской области) на конец месяца, человек	3184	40,4	3325 <sup>1)</sup>	29,5	в 2,3р.

<sup>1)</sup> В среднем за месяц.

	<i>Март 2022 г.</i>	<i>Март 2022 г. в % к марту 2021 г.</i>	<i>I квартал 2022 г.</i>	<i>I квартал 2022 г. в % к I кварталу 2021 г.</i>	<i>Справочно I квартал 2021 г. в % к I кварталу 2020 г.</i>
Среднемесячная начисленная заработная плата работников организаций					
номинальная, руб.	43668,1	117,7	40780,2	113,1	107,1
реальная		99,8		100,4	100,5

## II. ПРОИЗВОДСТВО ТОВАРОВ И УСЛУГ

### ОБОРОТ ОРГАНИЗАЦИЙ ПО ВИДАМ ЭКОНОМИЧЕСКОЙ ДЕЯТЕЛЬНОСТИ

в действующих ценах

	Апрель 2022 г., млн руб.	В % к		Январь- апрель 2022 г., млн руб.	В % к январю- апрелю 2021 г.
		апрелю 2021 г.	марту 2022 г.		
<b>Всего</b>	<b>113795,9</b>	<b>104,1</b>	<b>88,9</b>	<b>454402,5</b>	<b>111,2</b>
в том числе:					
сельское, лесное хозяйство, охота, рыболовство и рыбоводство	12176,0	89,3	95,9	49098,4	91,5
добыча полезных ископаемых	13963,2	66,3	77,3	59195,3	86,9
обрабатывающие производства	26691,8	123,1	88,5	111253,7	133,1
обеспечение электрической энергией, газом и паром; кондиционирование воздуха	10232,1	95,9	87,1	46170,9	100,1
водоснабжение; водоотведение, организация сбора и утилизации отходов, деятельность по ликвидации загрязнений	545,4	83,9	71,6	2568,4	98,3
строительство	3054,7	103,2	114,0	10342,6	126,1
торговля оптовая и розничная; ремонт автотранспортных средств и мотоциклов	36989,2	122,2	85,5	141682,1	120,9
транспортировка и хранение	2289,8	175,2	116,9	7634,5	144,2
деятельность гостиниц и предприятий общественного питания	370,5	102,8	78,2	1562,4	115,1
деятельность в области информации и связи	903,9	91,9	92,0	3902,2	93,0
деятельность по операциям с недвижимым имуществом	934,2	102,2	111,9	3565,8	95,3
деятельность профессиональная, научная и техническая	2569,8	149,2	144,5	7194,4	154,4
деятельность административная и сопутствующие дополнительные услуги	428,6	62,5	129,0	1485,4	58,8
государственное управление и обеспечение военной безопасности; социальное обеспечение	61,4	117,8	89,6	228,6	114,7
образование	312,1	110,6	102,3	1170,7	105,7
деятельность в области здравоохранения и социальных услуг	2181,5	112,6	126,2	6948,7	120,1
деятельность в области культуры, спорта, организации досуга и развлечений	34,0	121,0	58,7	161,4	139,7
предоставление прочих видов услуг	57,8	80,2	94,5	237,0	93,4

## ПРОМЫШЛЕННОЕ ПРОИЗВОДСТВО

Индекс промышленного производства<sup>1)</sup> в апреле 2022 г. по сравнению с соответствующим периодом 2021 г. составил 96,3%, в январе-апреле 2022 г. – 101,4%.

<sup>1)</sup> Индекс промышленного производства исчисляется по видам деятельности: «Добыча полезных ископаемых», «Обрабатывающие производства», «Обеспечение электрической энергией, газом и паром; кондиционирование воздуха», «Водоснабжение; водоотведение, организация сбора и утилизации отходов, деятельность по ликвидации загрязнений» в соответствии с Официальной статистической методологией исчисления индекса промышленного производства (приказ Росстата от 16.01.2020 г. №7) на основе данных о динамике производства важнейших товаров-представителей в физическом измерении, оцененных в ценах базисного 2018 года. В качестве весов используется структура валовой добавленной стоимости по видам экономической деятельности 2018 базисного года.

### ИНДЕКСЫ ПРОМЫШЛЕННОГО ПРОИЗВОДСТВА

	В % к	
	соответствующему периоду предыдущего года	предыдущему периоду
<b>2021 г.</b>		
январь	108,9	69,2
февраль	108,0	92,4
март	117,2	116,9
<b>I квартал</b>	<b>111,5</b>	
апрель	130,3	101,9
май	125,2	92,5
июнь	114,6	92,5
<b>II квартал</b>	<b>123,5</b>	
<b>I полугодие</b>	<b>117,4</b>	
июль	120,1	102,8
август	89,5	95,4
сентябрь	114,6	116,2
<b>III квартал</b>	<b>107,2</b>	
<b>9 месяцев</b>	<b>113,8</b>	
октябрь	101,5	107,7
ноябрь	110,7	103,9
декабрь	106,5	126,5
<b>IV квартал</b>	<b>106,3</b>	
<b>год</b>	<b>111,4</b>	

	<i>В % к</i>	
	<i>соответствующему периоду предыдущего года</i>	<i>предыдущему периоду</i>
<b>2022 г.</b>		
январь	97,0	62,1
февраль	121,8	116,1
март	91,1	87,9
<b>I квартал</b>	<b>102,6</b>	
апрель	96,3	99,5
<b>январь-апрель</b>	<b>101,4</b>	

### Индексы производства по видам деятельности:

	<i>Апрель 2022 г. в % к</i>		<i>Январь-апрель 2022 г. в % к январю-апрелю 2021 г.</i>
	<i>апрелю 2021 г.</i>	<i>марту 2022 г.</i>	
<b>Добыча полезных ископаемых</b>	92,1	96,5	96,0
в том числе:			
добыча металлических руд	92,2	96,5	96,2
добыча прочих полезных ископаемых	80,6	105,8	79,1
предоставление услуг в области добычи полезных ископаемых	104,3	105,9	109,3
<b>Обрабатывающие производства</b>	104,5	110,3	107,9
из них:			
производство пищевых продуктов	118,6	112,2	114,0
производство напитков	90,2	129,2	78,4
производство текстильных изделий	60,0	58,5	88,1
производство одежды	116,2	108,6	93,1
производство кожи и изделий из кожи	112,2	94,5	117,8
обработка древесины и производство изделий из дерева и пробки, кроме мебели, производство изделий из соломки и материалов для плетения	126,4	95,5	104,9
производство бумаги и бумажных изделий	92,2	90,0	100,1
производство химических веществ и химических продуктов	109,5	93,1	122,0

	Апрель 2022 г. в % к		Январь-апрель 2022 г. в % к январю-апрелю 2021 г.
	апрелю 2021 г.	марту 2022 г.	
производство лекарственных средств и материалов, применяемых в медицинских целях	125,9	146,6	102,3
производство резиновых и пластмассовых изделий	102,8	92,0	112,2
производство прочей неметаллической минеральной продукции	89,8	153,3	96,3
производство металлургическое	в 2,5р.	110,2	199,0
производство готовых металлических изделий, кроме машин и оборудования	55,1	88,5	75,0
производство компьютеров, электронных и оптических изделий	77,8	101,0	91,1
производство электрического оборудования	73,9	84,0	100,2
производство машин и оборудования, не включенных в другие группировки	44,5	72,9	148,4
производство автотранспортных средств, прицепов и полуприцепов	135,3	106,9	151,8
производство прочих транспортных средств и оборудования	81,2	92,3	97,9
производство мебели	94,9	56,0	104,5
производство прочих готовых изделий	30,8	в 3,0р.	17,3
<b>Обеспечение электрической энергией, газом и паром; кондиционирование воздуха</b>	79,3	75,2	94,0
в том числе:			
производство, передача и распределение электроэнергии	72,7	71,3	92,9
производство и распределение газообразного топлива	135,0	137,1	105,5
производство, передача и распределение пара и горячей воды; кондиционирование воздуха	106,8	65,0	95,5
<b>Водоснабжение; водоотведение, организация сбора и утилизации отходов, деятельность по ликвидации загрязнений</b>	91,5	94,9	102,0

**Объем отгруженных товаров собственного производства, выполненных работ и услуг собственными силами по видам производств:**

в действующих ценах

	Апрель 2022 г., млн руб.	В % к		Январь- апрель 2022 г., млн руб.	В % к январю- апрелю 2021 г.
		апрелю 2021 г.	марту 2022 г.		
<b>Добыча полезных ископаемых</b>	13935,7	70,1	77,3	58462,4	91,8
в том числе:					
добыча металлических руд	... <sup>1)</sup>	69,9	77,1	... <sup>1)</sup>	91,7
добыча прочих полезных ископаемых	68,2	в 2,4р.	138,8	164,3	в 2,3р.
предоставление услуг в области добычи полезных ископаемых	... <sup>1)</sup>	102,7	90,5	... <sup>1)</sup>	113,4
<b>Обрабатывающие производства</b>	26082,2	113,2	96,8	101519,9	115,7
в том числе:					
производство пищевых продуктов	14576,3	118,3	96,9	52639,3	123,1
производство напитков	257,8	44,5	39,6	1665,1	84,2
производство текстильных изделий	272,2	96,0	89,9	1092,2	118,1
производство одежды	155,1	116,2	170,3	367,1	91,1
производство кожи и изделий из кожи	48,1	96,6	149,3	150,6	76,0
обработка древесины и производство изделий из дерева и пробки, кроме мебели, производство изделий из соломки и материалов для плетения	108,8	184,4	102,3	374,7	153,8
производство бумаги и бумажных изделий	840,0	109,9	80,8	3735,5	128,7
деятельность полиграфическая и копирование носителей информации	27,1	85,0	110,3	89,1	101,1
производство химических веществ и химических продуктов	727,4	150,1	84,2	2749,5	172,7
производство лекарственных средств и материалов, применяемых в медицинских целях	... <sup>1)</sup>	154,9	110,2	... <sup>1)</sup>	106,2
производство резиновых и пластмассовых изделий	2487,1	129,8	108,4	8843,6	132,1
производство прочей неметаллической минеральной продукции	702,5	в 2,3р.	73,2	2501,5	в 2,7р.



	Апрель 2022 г., млн руб.	В % к		Январь- апрель 2022 г., млн руб.	В % к январю- апрелю 2021 г.
		апрелю 2021 г.	марту 2022 г.		
производство металлургическое	... <sup>1)</sup>	3,5	102,7	... <sup>1)</sup>	17,4
производство готовых металлических изделий, кроме машин и оборудования	270,6	131,1	116,5	1010,2	112,2
производство компьютеров, электронных и оптических изделий	507,3	120,4	72,0	2190,8	94,2
производство электрического оборудования	1207,1	88,5	118,8	4106,8	113,2
производство машин и оборудования, не включенных в другие группировки	321,7	в 3,1р.	109,5	877,0	156,9
производство автотранспортных средств, прицепов и полуприцепов	177,8	86,3	185,9	523,9	121,9
производство прочих транспортных средств и оборудования	453,2	100,3	92,3	1719,7	116,4
производство мебели	11,5	123,6	162,5	25,1	75,6
производство прочих готовых изделий	... <sup>1)</sup>	в 2,0р.	в 3,6р.	... <sup>1)</sup>	94,8
ремонт и монтаж машин и оборудования	223,5	49,6	90,3	995,2	103,6
<b>Обеспечение электрической энергией, газом и паром; кондиционирование воздуха</b>	4515,9	83,9	78,1	22505,6	98,4
в том числе:					
производство, передача и распределение электроэнергии	3553,7	81,6	76,9	17744,4	97,0
производство и распределение газообразного топлива	256,3	146,8	137,1	862,8	113,5
производство, передача и распределение пара и горячей воды; кондиционирование воздуха	705,9	83,3	72,8	3898,4	101,6
<b>Водоснабжение; водоотведение, организация сбора и утилизации отходов, деятельность по ликвидации загрязнений</b>	729,9	92,5	92,2	2925,0	107,0

<sup>1)</sup> Данные не публикуются в целях обеспечения конфиденциальности первичных статистических данных, полученных от организаций, в соответствии с Федеральным законом от 29.11.2007г. №282-ФЗ «Об официальном статистическом учете и системе государственной статистики в Российской Федерации» (ст. 4 п. 5; ст. 9 п. 1).

## ДОБЫЧА ПОЛЕЗНЫХ ИСКОПАЕМЫХ

	Апрель 2022 г.	В % к		Январь- апрель 2022 г. в % к январю- апрелю 2021 г.
		апрелю 2021 г.	марту 2022 г.	
<b>Добыча отдельных видов полезных ископаемых</b>				
Руда железная товарная необогащенная, тыс.т	... <sup>1)</sup>	89,9	126,9	86,0
Концентрат железорудный, тыс.т	... <sup>1)</sup>	100,9	96,1	102,1
Окатыши железорудные (окисленные), тыс.т	... <sup>1)</sup>	85,8	95,6	92,5
<sup>1)</sup> Данные не публикуются в целях обеспечения конфиденциальности первичных статистических данных, полученных от организаций, в соответствии с Федеральным законом от 29.11.2007 г. №282-ФЗ «Об официальном статистическом учете и системе государственной статистики в Российской Федерации» (ст.4 п.5; ст.9 п.1).				

## ОБРАБАТЫВАЮЩИЕ ПРОИЗВОДСТВА

	Апрель 2022 г.	В % к		Январь- апрель 2022 г. в % к январю- апрелю 2021 г.
		апрелю 2021 г.	марту 2022 г.	
<b>Производство отдельных видов пищевых продуктов</b>				
Мясо крупного рогатого скота (говядина и телятина) парное, остывшее или охлажденное, в том числе для детского питания, т	107,7	в 4,1р.	102,6	в 3,0р.
Свинина парная, остывшая или охлажденная, в том числе для детского питания, т	22217,7	122,8	116,5	114,0
Мясо птицы охлажденное, в том числе для детского питания, т	... <sup>1)</sup>	108,4	97,4	108,7
Изделия колбасные вареные, в том числе фаршированные, т	307,7	111,5	109,6	119,7
Полуфабрикаты мясные (мясодержащие), т	29046,4	156,5	144,0	140,9
Филе рыбное свежее или охлажденное, т	... <sup>1)</sup>	116,7	140,0	113,6

	Апрель 2022 г.	В % к		Январь- апрель 2022 г. в % к январю- апрелю 2021 г.
		апрелю 2021 г.	марту 2022 г.	
Рыба вяленая, т	... <sup>1)</sup>	98,4	95,2	90,9
Картофель переработанный и консервированный, т	... <sup>1)</sup>	100,0	91,4	100,0
Масло подсолнечное и его фракции нерафинированные, т	... <sup>1)</sup>	в 2,2р.	77,9	138,9
Жмых и прочие твердые остатки растительных жиров или масел, т	4669,8	119,3	106,5	79,7
Молоко, кроме сырого, т	1944,4	91,6	103,1	90,7
Масло сливочное, т	456,6	130,9	87,8	149,0
Сыры, т	439,0	188,7	111,8	195,0
Творог, т	... <sup>1)</sup>	65,8	108,8	72,5
Молоко и сливки, сгущенные или с добавками сахара или других подслащающих веществ, не сухие, туб	... <sup>1)</sup>	81,4	112,8	71,9
Продукты кисломолочные (кроме сметаны), т	428,6	97,6	99,3	94,4
Мука пшеничная и пшенично-ржаная, т	17600,8	101,9	96,8	118,3
Мука из прочих зерновых культур, т	... <sup>1)</sup>	85,2	106,2	106,1
Продукты зерновые для завтрака и прочие продукты из зерновых культур, т	1385,9	70,0	101,1	86,7
Изделия хлебобулочные недлительного хранения, т	4922,5	96,9	103,5	98,8
Изделия мучные кондитерские, торты и пирожные недлительного хранения, т	220,0	94,4	80,7	97,1
Печенье и пряники имбирные и аналогичные изделия; печенье сладкое; вафли и вафельные облатки, т	2853,4	104,8	106,6	99,2
Шоколад и кондитерские сахаристые изделия, т	3979,3	102,3	122,4	94,0
Премиксы, т	... <sup>1)</sup>	141,1	110,0	85,8
Комбикорма, т	93493,5	135,2	91,7	123,1
Концентраты и смеси кормовые, т	3587,5	в 2,7р.	177,2	146,5

	Апрель 2022 г.	В % к		Январь- апрель 2022 г. в % к январю- апрелю 2021 г.
		апрелю 2021 г.	марту 2022 г.	
<b>Производство отдельных видов текстильных изделий</b>				
Ткани готовые с массовой долей синтетических комплексных нитей, включая ткани из монопнитей, ленточных и аналогичных нитей, не менее 85%, тыс. м <sup>2</sup>	... <sup>1)</sup>	76,0	60,3	69,9
Материалы нетканые, кроме ватинов, тыс. м <sup>2</sup>	... <sup>1)</sup>	105,9	68,9	82,2
Ткани кордные из высокопрочной нейлоновой пряжи или прочей полиамидной, полиэфирной или вискозной пряжи, тыс. м <sup>2</sup>	... <sup>1)</sup>	46,1	57,9	91,4
Белье постельное, тыс. шт.	103,2	37,6	59,3	59,3
Полотна трикотажные или вязаные прочие, т	... <sup>1)</sup>	100,0	23,8	100,0
<b>Производство отдельных видов одежды</b>				
Костюмы и комплекты мужские или для мальчиков из текстильных материалов, кроме трикотажных или вязаных, тыс. шт.	... <sup>1)</sup>	75,8	107,7	в 6,1р.
Платья женские или для девочек из текстильных материалов, кроме трикотажных или вязаных, тыс. шт.	... <sup>1)</sup>	80,0	112,5	в 5,5р.
Блузки, рубашки и батники женские или для девочек из текстильных материалов, кроме трикотажных или вязаных, тыс. шт.	-	х	-	в 2,8р.
Комплекты и костюмы, куртки (жакеты) и блейзеры женские производственные и профессиональные, тыс. шт.	2,7	63,2	93,2	95,2
Брюки мужские или для мальчиков из текстильных материалов, кроме трикотажных или вязаных, тыс. шт.	-	х	-	4,1
Джемперы, пуловеры, кардиганы, жилеты и аналогичные изделия трикотажные или вязаные, тыс. шт.	... <sup>1)</sup>	в 9,0р.	46,8	в 15,3р.

	Апрель 2022 г.	В % к		Январь- апрель 2022 г. в % к январю- апрелю 2021 г.
		апрелю 2021 г.	марту 2022 г.	
<b>Производство отдельных видов напитков</b>				
Пиво, кроме отходов пивоварения, тыс. дкл	55,8	115,4	101,1	101,9
Воды минеральные и газированные неподслащенные и неароматизирован- ные, тыс. полулитров	912,0	61,3	в 14,5р.	47,7
<b>Производство отдельных видов бумаги и бумажных изделий</b>				
Картон гофрированный в рулонах или листах, тыс. м <sup>2</sup>	... <sup>1)</sup>	86,2	73,6	90,6
Ящики и коробки из гофрированной бумаги или гофрированного картона, тыс. м <sup>2</sup>	12698,3	94,0	90,9	105,9
Ящики и коробки складывающиеся из негофрированной бумаги или негофри- рованного картона, тыс. м <sup>2</sup>	1233,2	82,9	84,8	109,3
<b>Производство отдельных видов кожи и изделий из кожи</b>				
Чемоданы, сумки дамские и аналогич- ные изделия из натуральной кожи, соче- таний кожи, листов пластмассы, тек- стильных материалов, вулканизирован- ных волокон или картона; наборы до- рожные, используемые для личной ги- гиены, шитья или для чистки одежды или обуви, тыс. шт.	... <sup>1)</sup>	118,4	70,6	172,9
Обувь, тыс. пар	85,7	115,0	86,4	111,7
из нее:				
обувь с верхом из кожи, кроме спор- тивной обуви, обуви с защитным ме- таллическим подноском и различной специальной обуви	85,3	123,1	100,0	126,1
обувь с верхом из текстильных мате- риалов, кроме спортивной обуви	... <sup>1)</sup>	8,6	3,3	49,4

	Апрель 2022 г.	В % к		Январь- апрель 2022 г. в % к январю- апрелю 2021 г.
		апрелю 2021 г.	марту 2022 г.	
<b>Обработка древесины и производство отдельных видов изделий из дерева и пробки</b>				
Лесоматериалы, продольно распиленные или расколотые, разделенные на слои или луценые, толщиной более 6 мм; деревянные железнодорожные или трамвайные шпалы, непропитанные, тыс. м <sup>3</sup>	0,7	152,3	83,8	91,4
в том числе:				
пиломатериалы хвойных пород	0,3	117,4	112,5	76,1
пиломатериалы лиственных пород	0,4	190,5	71,4	101,7
Плиты древесноволокнистые из древесины или других одревесневших материалов, тыс. условных м <sup>2</sup>	... <sup>1)</sup>	131,0	100,5	110,2
Поддоны деревянные, включая поддоны с бортами, и прочие деревянные погрузочные щиты, тыс. шт.	1,9	110,9	115,5	107,2
<b>Услуги в сфере полиграфической деятельности и копирования носителей информации</b>				
Услуги полиграфические и услуги, связанные с печатанием				
в том числе услуги:				
по печатанию газет, тыс. руб.	... <sup>1)</sup>	150,9	95,1	119,4
по печатанию книг, географических карт, гидрографических или аналогичных карт всех видов, репродукций, чертежей и фотографий, открыток, тыс. руб.	... <sup>1)</sup>	70,8	88,0	91,1
по печатанию этикеток и ярлыков, тыс. руб.	8260,1	108,5	68,3	130,6
<b>Производство отдельных видов химических веществ и химических продуктов</b>				
Материалы лакокрасочные на основе полимеров, т	... <sup>1)</sup>	46,0	78,4	69,3
Волокна синтетические, т	... <sup>1)</sup>	111,3	95,0	129,1

	Апрель 2022 г.	В % к		Январь- апрель 2022 г. в % к январю- апрелю 2021 г.
		апрелю 2021 г.	марту 2022 г.	
<b>Производство отдельных видов резиновых и пластмассовых изделий</b>				
Рукава из вулканизированной резины, кроме твердой резины (эбонита), тыс. м	580,2	92,3	107,1	103,2
Плиты, листы, пленка и полосы (ленты) полимерные, неармированные или не комбинированные с другими материалами, т	4171,1	102,3	91,5	112,5
Блоки дверные пластмассовые и пороги для них, м <sup>2</sup>	801,0	100,0	61,8	131,4
Блоки оконные пластмассовые, м <sup>2</sup>	10845,9	96,2	83,1	99,4
<b>Производство отдельных видов лекарственных средств и материалов, применяемых в медицинских целях</b>				
Препараты лекарственные				
в том числе:				
для лечения заболеваний пищеварительного тракта и обмена веществ, тыс. упаковок	... <sup>1)</sup>	130,3	91,5	119,6
для лечения сердечно-сосудистой системы, тыс. упаковок	... <sup>1)</sup>	96,9	89,0	102,0
противомикробные для системного использования, тыс. упаковок	... <sup>1)</sup>	в 10,2р.	59,9	177,9
противоопухолевые и иммуномодуляторы, тыс. упаковок	-	-	x	x
для лечения костно-мышечной системы, тыс. упаковок	... <sup>1)</sup>	126,2	90,9	109,1
для лечения нервной системы, тыс. упаковок	... <sup>1)</sup>	96,3	94,6	104,7
противопаразитарные, инсектициды и репелленты, тыс. упаковок	... <sup>1)</sup>	x	x	37,3
для лечения органов дыхательной системы, тыс. упаковок	... <sup>1)</sup>	160,3	89,7	104,4

	Апрель 2022 г.	В % к		Январь- апрель 2022 г. в % к январю- апрелю 2021 г.
		апрелю 2021 г.	марту 2022 г.	
<b>Производство отдельных видов электрического оборудования</b>				
Генераторы переменного тока (синхронные генераторы), тыс. кВт	... <sup>1)</sup>	47,1	100,0	58,4
Устройства для коммутации или защиты электрических цепей на напряжение более 1 кВ, тыс. руб.	... <sup>1)</sup>	44,9	57,1	24,4
Аккумуляторы свинцовые для запуска поршневых двигателей, тыс. шт.	... <sup>1)</sup>	30,2	123,8	50,9
<b>Производство отдельных видов прочей неметаллической минеральной продукции</b>				
Кирпич керамический неогнеупорный строительный, млн условных кирпичей	... <sup>1)</sup>	104,7	100,0	109,5
Блоки силикатные, млн условных кирпичей	... <sup>1)</sup>	143,5	132,0	115,1
Блоки и прочие изделия сборные строительные для зданий и сооружений из цемента, бетона, или искусственного камня, тыс. м <sup>3</sup>	10,0	17,6	85,0	40,5
Материалы и изделия минеральные теплоизоляционные, тыс. м <sup>3</sup>	... <sup>1)</sup>	61,5	50,0	86,8
<b>Производство отдельных видов готовых металлических изделий, кроме машин и оборудования</b>				
Конструкции и детали конструкций из черных металлов, тыс. т	0,9	90,0	100,0	63,5



	Апрель 2022 г.	В % к		Январь- апрель 2022 г. в % к январю- апрелю 2021 г.
		апрелю 2021 г.	марту 2022 г.	
<b>Производство отдельных видов машин и оборудования, не включенных в другие группировки</b>				
Подшипники шариковые или роликовые, тыс. шт.	... <sup>1)</sup>	в 2,3р.	72,6	в 2,5р.
Оборудование для производства пищевых продуктов, напитков и табачных изделий, кроме его частей, тыс. руб.	... <sup>1)</sup>	в 2,0р.	121,4	172,0
<b>Производство отдельных видов мебели</b>				
Кровати деревянные для взрослых, шт.	... <sup>1)</sup>	78,0	88,5	94,4
Столешницы обеденные деревянные для столовой и гостиной, шт.	... <sup>1)</sup>	101,4	85,1	114,8
Столешницы журнальные деревянные, шт.	108,0	106,9	90,0	95,7
<b>Производство отдельных видов прочих готовых изделий</b>				
Инструменты и приспособления терапевтические; аксессуары протезов и ортопедических приспособлений, тыс. руб.	... <sup>1)</sup>	31,9	в 2,8р.	19,2
<sup>1)</sup> Данные не публикуются в целях обеспечения конфиденциальности первичных статистических данных, полученных от организаций, в соответствии с Федеральным законом от 29.11.2007 г. №282-ФЗ «Об официальном статистическом учете и системе государственной статистики в Российской Федерации» (ст.4 п.5; ст.9 п.1).				

**ОБЕСПЕЧЕНИЕ ЭЛЕКТРИЧЕСКОЙ ЭНЕРГИЕЙ, ГАЗОМ И ПАРОМ;  
КОНДИЦИОНИРОВАНИЕ ВОЗДУХА**

	Апрель 2022 г.	В % к		Январь- апрель 2022 г. в % к январю- апрелю 2021 г.
		апрелю 2021 г.	марту 2022 г.	
<b>Производство электро- и теплоэнергии</b>				
Электроэнергия, млн кВт.ч	1568,1	68,8	69,9	91,2
в том числе произведенная электростанциями:				
атомными	... <sup>1)</sup>	66,1	68,8	89,9
тепловыми	... <sup>1)</sup>	129,1	84,4	112,6
локальными	... <sup>1)</sup>	100,0	100,0	100,0
Пар и горячая вода, тыс. Гкал	457,3	108,9	64,4	96,4
из них отпущенные:				
электростанциями	246,2	122,9	66,3	100,4
котельными	211,2	96,1	62,3	92,2
<sup>1)</sup> Данные не публикуются в целях обеспечения конфиденциальности первичных статистических данных, полученных от организаций, в соответствии с Федеральным законом от 29.11.2007 г. №282-ФЗ «Об официальном статистическом учете и системе государственной статистики в Российской Федерации» (ст.4 п.5; ст.9 п.1).				

## СЕЛЬСКОЕ И ЛЕСНОЕ ХОЗЯЙСТВО СЕЛЬСКОЕ ХОЗЯЙСТВО

**Растениеводство.** На 1 мая 2022 г. яровые культуры в сельскохозяйственных организациях посеяны на площади 290,2 тыс. га, из них зерновые и зернобобовые культуры (без кукурузы) – на 178,0 тыс. га, что составило 95,4% и 91,7% к соответствующей дате прошлого года.

### СЕВ ЯРОВЫХ КУЛЬТУР В СЕЛЬСКОХОЗЯЙСТВЕННЫХ ОРГАНИЗАЦИЯХ на 1 мая

тыс. га

	2022 г.	В % к 2021 г.	Справочно	
			2021 г.	2020 г.
<b>Яровые культуры</b>	290,2	95,4	304,3	563,4
из них:				
зерновые и зернобобовые (без кукурузы)	178,0	91,7	194,0	251,5
в том числе пшеница	79,4	83,3	95,4	89,6
кукуруза на зерно	26,4	176,8	14,9	74,2
сахарная свекла	33,7	75,4	44,7	82,2
подсолнечник	31,9	118,0	27,0	77,3
картофель	0,7	68,8	1,0	1,3
овощи, га	-	-	-	-

Гибель озимых культур в сельхозорганизациях по данным на 1 мая 2022 г. составила 0,6 тыс. га, или 0,2% от их посевов (на 1 мая 2021 г. – соответственно 21,5 тыс. га, или 5,4% посевов озимых зерновых).

**Животноводство.** На конец апреля 2022 г. поголовье крупного рогатого скота в хозяйствах всех сельхозпроизводителей, по расчетам, составило 172,4 тыс. голов (на 3,0% меньше по сравнению с соответствующей датой предыдущего года), из него коров – 60,5 тыс. голов (на 12,3% больше), свиней – 2386,2 тыс. голов (на 12,4% больше), овец и коз – 153,5 тыс. голов (на 4,0% меньше).

В структуре поголовья скота на хозяйства населения приходится 24,6% поголовья крупного рогатого скота, 1,1% свиней, 46,9% овец и коз (на конец апреля 2021 г. соответственно – 27,7%, 1,3% и 55,5%).

## ДИНАМИКА ПОГОЛОВЬЯ СКОТА В ХОЗЯЙСТВАХ ВСЕХ КАТЕГОРИЙ

на конец месяца; в процентах

	Крупный рогатый скот		Из него коровы		Свиньи		Овцы и козы	
	к соот- ветст- вующей дате преды- дущего года	к соот- ветст- вующей дате преды- дущего месяца	к соот- ветст- вующей дате преды- дущего года	к соот- ветст- вующей дате преды- дущего месяца	к соот- ветст- вующей дате преды- дущего года	к соот- ветст- вующей дате преды- дущего месяца	к соот- ветст- вующей дате преды- дущего года	к соот- ветст- вующей дате преды- дущего месяца
<b>2021 г.</b>								
январь	101,2	100,4	94,7	99,0	101,8	94,8	105,1	100,6
февраль	102,0	101,6	94,2	99,7	95,2	99,0	102,4	103,1
март	101,8	102,3	94,6	100,7	93,0	99,5	101,3	106,6
<b>апрель</b>	<b>103,7</b>	<b>101,7</b>	<b>94,7</b>	<b>98,7</b>	<b>92,2</b>	<b>100,7</b>	<b>103,1</b>	<b>105,2</b>
май	103,8	100,9	95,0	99,9	91,9	101,3	102,1	99,9
июнь	103,8	100,7	96,7	100,2	91,9	101,1	106,8	101,4
июль	106,9	102,1	101,3	105,2	93,8	102,9	105,0	97,8
август	108,4	100,3	103,9	102,2	94,4	101,2	106,2	98,3
сентябрь	108,0	98,1	105,8	101,9	99,4	102,1	105,7	98,6
октябрь	109,5	99,9	107,8	100,6	99,9	103,0	106,4	98,9
ноябрь	106,7	97,9	108,3	99,9	99,8	99,4	104,7	97,6
декабрь	103,5	97,8	107,9	99,7	105,0	100,2	105,5	97,9
<b>2022 г.</b>								
январь	103,0	99,9	110,3	101,2	110,8	99,9	106,6	101,6
февраль	100,9	99,6	110,8	100,2	112,9	100,8	103,6	100,2
март	99,1	100,5	110,7	100,6	112,6	99,4	99,0	101,8
<b>апрель</b>	<b>97,0</b>	<b>99,5</b>	<b>112,3</b>	<b>100,2</b>	<b>112,4</b>	<b>100,4</b>	<b>96,0</b>	<b>102,0</b>

В сельскохозяйственных организациях на конец апреля 2022 г. по сравнению с соответствующей датой 2021 г. поголовье крупного рогатого скота увеличилось на 2,6%, коров – на 23,6%, свиней на 12,6%, овец и коз – на 17,7%. Поголовье птицы уменьшилось на 1,3%.

В январе-апреле 2022 г. в хозяйствах всех категорий, по расчетам, произведено скота и птицы на убой (в живом весе) 220,7 тыс. т, молока – 133,9 тыс. т, яиц – 37,3 млн шт.

**ПРОИЗВОДСТВО ОСНОВНЫХ ВИДОВ ПРОДУКЦИИ  
ЖИВОТНОВОДСТВА В ХОЗЯЙСТВАХ ВСЕХ КАТЕГОРИЙ**

	<i>Апрель 2022 г., тыс. т</i>	<i>В % к</i>		<i>Январь- апрель 2022 г. в % к январю- апрелю 2021 г.</i>	<i>Справочно</i>		
		<i>апрелю 2021 г.</i>	<i>марту 2022 г.</i>		<i>апрель 2021 г. в % к</i>		<i>январь- апрель 2021 г. в % к январю- апрелю 2020 г.</i>
					<i>апрелю 2020 г.</i>	<i>марту 2021 г.</i>	
Скот и птица на убой (в живом весе)	58,1	113,9	103,5	113,0	97,2	101,7	95,2
Молоко	36,7	125,7	106,6	131,8	100,1	113,8	101,7
Яйца, млн шт.	9,9	100,5	109,1	106,5	71,0	118,5	81,7

В сельскохозяйственных организациях в январе-апреле 2022 г. выросло по сравнению с январем-апрелем 2021 г. производство молока - на 45,0%, производство скота и птицы на убой (в живом весе) - на 13,3%.

Надои молока на одну корову в сельскохозяйственных организациях (без субъектов малого предпринимательства) в январе-апреле 2022 г. составили 3199 кг против 2761 кг - в январе-апреле 2021 г.

В январе-апреле 2022 г. в структуре производства скота и птицы на убой (в живом весе) отмечалось увеличение удельного веса производства свиней и уменьшение удельного веса производства крупного рогатого скота, птицы по сравнению с соответствующим периодом 2021 г. Производство овец и коз осталось на уровне прошлого года.

## ПРОИЗВОДСТВО ОСНОВНЫХ ВИДОВ СКОТА И ПТИЦЫ НА УБОЙ СЕЛЬСКОХОЗЯЙСТВЕННЫМИ ОРГАНИЗАЦИЯМИ

	Апрель 2022 г.				Январь-апрель 2022 г. в % к январю-апрелю 2021 г.	Справочно январь-апрель 2021 г. в % к январю-апрелю 2020 г.
	т	в % к		Доля производства отдельных видов скота и птицы в общем объеме производства скота и птицы на убой, %		
		апрелю 2021 г.	марту 2022 г.			
Скот и птица на убой (в живом весе)	57761	114,1	104,4	100,0	113,3	95,0
из них:						
крупный рогатый скот	1852	94,6	97,5	3,2	100,4	104,0
свиньи	43861	117,9	105,6	75,9	114,4	94,4
птица	11984	105,1	101,6	20,7	111,7	95,6

К началу мая 2022 г. обеспеченность скота кормами в расчете на 1 условную голову крупного скота в сельхозорганизациях была ниже на 17,3%, чем на соответствующую дату предыдущего года.

### НАЛИЧИЕ КОРМОВ В СЕЛЬСКОХОЗЯЙСТВЕННЫХ ОРГАНИЗАЦИЯХ<sup>1)</sup> на 1 мая

	2022 г.	Справочно	
		2021 г.	2020 г.
Наличие кормов, тыс. т кормовых ед.	167,2	174,4	163,2
в том числе концентрированных	53,4	43,8	92,8
в расчете на 1 условную голову крупного скота, ц кормовых ед.	1,9	2,3	2,0

<sup>1)</sup> Без субъектов малого предпринимательства.

**ЛЕСОЗАГОТОВКИ**  
**ПРОИЗВОДСТВО ОТДЕЛЬНЫХ ВИДОВ ПРОДУКЦИИ**  
**ПО ВИДУ ДЕЯТЕЛЬНОСТИ "ЛЕСОЗАГОТОВКИ"**

	<i>Апрель 2022 г., тыс. плотных м<sup>3</sup></i>	<i>В % к</i>		<i>Январь-апрель 2022 г. в % к январю-апрелю 2021 г.</i>
		<i>апрелю 2021 г.</i>	<i>марту 2022 г.</i>	
Лесоматериалы хвойных пород	0,7	106,6	116,1	93,5
из них: круглые для распиловки и строгания	0,2	в 2,7р.	51,1	в 2,1р.
Лесоматериалы лиственных пород, за исключением тропических пород	0,4	183,3	32,8	84,7
из них: круглые для распиловки и строгания	0,4	183,3	33,6	83,8
Древесина топливная	... <sup>1)</sup>	в 19,5р.	169,6	в 6,0р.
<p><sup>1)</sup> Данные не публикуются в целях обеспечения конфиденциальности первичных статистических данных, полученных от организаций, в соответствии с Федеральным законом от 29.11.2007 г. №282-ФЗ «Об официальном статистическом учете и системе государственной статистики в Российской Федерации» (ст.4 п.5; ст.9 п.1).</p>				

## СТРОИТЕЛЬСТВО

**Строительная деятельность.** Объем работ, выполненных по виду деятельности «Строительство», в апреле 2022 г. составил 7106,3 млн руб., или 89,9 % (в сопоставимых ценах) к уровню соответствующего периода предыдущего года, в январе-апреле 2022 г. – 26728,9 млн руб. или 120,9 % .

### ДИНАМИКА ОБЪЕМА РАБОТ, ВЫПОЛНЕННЫХ ПО ВИДУ ДЕЯТЕЛЬНОСТИ «СТРОИТЕЛЬСТВО»

	Млн руб.	В % к	
		соответствующему периоду предыдущего года	предыдущему периоду
<b>2021 г.</b>			
январь	2280,1	91,7	20,6
февраль	4473,9	134,4	195,6
март	5265,0	90,7	117,1
<b>I квартал</b>	<b>12019,0</b>	<b>103,5</b>	
апрель	6564,3	138,3	124,0
<b>январь-апрель</b>	<b>18583,3</b>	<b>113,5</b>	
май	7654,7	114,8	114,4
июнь	10680,2	124,0	135,5
<b>II квартал</b>	<b>24899,2</b>	<b>124,4</b>	
<b>I полугодие</b>	<b>36918,2</b>	<b>116,5</b>	
июль	10782,7	123,1	99,1
август	11433,3	130,0	104,4
сентябрь	11062,2	116,1	96,1
<b>III квартал</b>	<b>33278,3</b>	<b>122,9</b>	
<b>январь-сентябрь</b>	<b>70196,4</b>	<b>119,4</b>	
октябрь	9862,6	98,8	88,1
ноябрь	13744,6	144,4	137,7
декабрь	21431,8	168,3	154,3
<b>IV квартал</b>	<b>45039,0</b>	<b>139,4</b>	
<b>год</b>	<b>115235,4</b>	<b>126,2</b>	



	Млн руб.	В % к	
		соответствующему периоду предыдущего года	предыдущему периоду
<b>2022 г.</b>			
январь	5307,3	197,6	24,1
февраль	7111,8	133,9	132,4
март	7203,4	114,6	100,2
<b>I квартал</b>	<b>19622,6</b>	<b>137,6</b>	
апрель	7106,3	89,9	97,3
<b>январь-апрель</b>	<b>26728,9</b>	<b>120,9</b>	

Строительными организациями (крупными и средними) на 1 мая 2022 г. объем заключенных договоров строительного подряда и прочих заказов (контрактов) составил 11634,9 млн руб.

**Жилищное строительство.** В апреле 2022 г. населением построено 235 жилых домов, из них 18 – на земельных участках, предназначенных для ведения садоводства. Всего построено 235 новых квартир.

В январе-апреле 2022 г. возведено 7 многоквартирных домов. Населением построено 832 жилых дома, из них на участках для ведения садоводства 92. Всего построена 1291 новая квартира.

### ДИНАМИКА ВВОДА В ДЕЙСТВИЕ ЖИЛЫХ ДОМОВ

	М <sup>2</sup> общей площади жилых помещений	В % к	
		соответствующему периоду предыдущего года	предыдущему периоду
<b>2021 г.</b>			
январь	15628	100,4	14,0
февраль	38249	97,1	в 2,4р.
март	36664	76,0	95,9
<b>I квартал</b>	<b>90541</b>	<b>87,8</b>	<b>40,8</b>
апрель	50558	в 2,9р.	137,9
<b>январь-апрель</b>	<b>141099</b>	<b>116,9</b>	

	<i>M<sup>2</sup> общей площади жилых помещений</i>	<i>B % к</i>	
		<i>соответствующему периоду предыдущего года</i>	<i>предыдущему периоду</i>
май	19320	123,4	38,2
июнь	32869	100,3	170,1
<b>II квартал</b>	<b>102747</b>	<b>155,7</b>	<b>113,5</b>
<b>I полугодие</b>	<b>193288</b>	<b>114,3</b>	
июль	61063	167,2	185,8
август	30350	88,0	49,7
сентябрь	84731	139,6	в 2,8р.
<b>III квартал</b>	<b>176144</b>	<b>133,7</b>	<b>171,4</b>
<b>январь-сентябрь</b>	<b>369432</b>	<b>122,8</b>	
октябрь	30723	93,2	36,3
ноябрь	35798	54,0	116,5
декабрь	129604	105,6	в3,6р.
<b>IV квартал</b>	<b>196125</b>	<b>88,3</b>	<b>111,3</b>
<b>январь-декабрь</b>	<b>565557</b>	<b>108,2</b>	
<b>2022 г.</b>			
январь	19469	124,6	15,0
февраль	59401	155,3	в 3,1р.
март	53206	145,1	89,6
<b>I квартал</b>	<b>132076</b>	<b>145,9</b>	
апрель	41489	82,1	78,0
<b>январь-апрель</b>	<b>173565</b>	<b>123,0</b>	

## ТРАНСПОРТ

### ГРУЗОБОРОТ И ПАССАЖИРОБОРОТ АВТОМОБИЛЬНОГО ТРАНСПОРТА

	Апрель 2022 г.	В % к		Январь- апрель 2022 г.	Январь- апрель 2022 г. в % к январю- апрелю 2021 г.
		апрелю 2021 г.	марту 2022 г.		
Грузооборот, тыс. т-км <sup>1)</sup>	49640,4	144,9	89,7	195519,1	137,7
из него на коммерческой основе, тыс. т-км	20974,6	в 3,2р.	108,5	79288,8	в 2,9р.
Пассажирооборот, тыс. пасс.-км <sup>2)</sup>	39475,0	105,3	105,7	141824,8	106,3
<sup>1)</sup> По крупным и средним организациям.					
<sup>2)</sup> Без учета работы заказных автобусов.					

### ДИНАМИКА ГРУЗОБОРОТА И ПАССАЖИРОБОРОТА АВТОМОБИЛЬНОГО ТРАНСПОРТА

	Грузооборот <sup>1)</sup>			Пассажирооборот <sup>2)</sup>		
	тыс. т-км	в % к		тыс. пасс.-км	в % к	
		соответст- вующему периоду предыду- щего года	преды- дущему периоду		соответст- вующему периоду предыду- щего года	преды- дущему периоду
<b>2021 г.</b>						
январь	42592,9	162,5	62,8	29912,8	55,6	90,4
февраль	32923,9	100,4	77,3	30537,2	56,3	102,1
март	32234,7	89,0	97,9	35504,1	73,4	116,3
<b>I квартал</b>	<b>107751,5</b>	<b>113,1</b>		<b>95954,1</b>	<b>61,3</b>	
апрель	34257,3	103,2	106,3	37488,4	в 2,7р.	105,6
<b>январь-апрель</b>	<b>142008,8</b>	<b>110,6</b>		<b>133442,5</b>	<b>78,3</b>	

	Грузооборот <sup>1)</sup>			Пассажирооборот <sup>2)</sup>		
	тыс. т-км	в % к		тыс. пасс.-км	в % к	
		соответст- вующему периоду предыду- щего года	преды- дущему периоду		соответст- вующему периоду предыду- щего года	преды- дущему периоду
май	41948,7	100,6	122,5	38606,8	в 2,2р.	103,0
июнь	45078,1	109,1	107,5	39031,2	129,9	101,1
<b>II квартал</b>	<b>121284,1</b>	<b>104,4</b>		<b>115126,4</b>	<b>186,7</b>	
<b>I полугодие</b>	<b>229035,6</b>	<b>108,3</b>		<b>211080,5</b>	<b>96,8</b>	
июль	59314,3	90,1	131,6	39239,1	117,9	100,5
август	61851,2	77,7	104,3	39197,2	115,0	99,9
сентябрь	62687,7	85,7	101,4	38607,2	83,2	98,5
<b>III квартал</b>	<b>183853,2</b>	<b>84,1</b>		<b>117043,5</b>	<b>102,9</b>	
<b>январь-сентябрь</b>	<b>412888,8</b>	<b>96,0</b>		<b>328124,0</b>	<b>98,9</b>	
октябрь	73158,6	90,0	116,7	36674,7	80,1	95,0
ноябрь	69276,3	108,1	94,7	29618,0	83,0	80,8
декабрь	55164,9	81,3	79,6	33359,7	100,9	112,6
<b>IV квартал</b>	<b>197599,8</b>	<b>92,7</b>		<b>99652,4</b>	<b>87,0</b>	
<b>год</b>	<b>610488,6</b>	<b>94,9</b>		<b>427776,4</b>	<b>95,8</b>	
<b>2022 г.</b>						
январь	43997,3	103,3	79,8	32869,3	109,9	98,5
февраль	46525,4	141,3	105,7	32149,0	105,3	97,8
март	55356,0	171,7	119,0	37331,5	105,1	116,1
<b>I квартал</b>	<b>145878,7</b>	<b>135,4</b>		<b>102349,8</b>	<b>106,7</b>	
апрель	49640,4	144,9	89,7	39475,0	105,3	105,7
<b>январь-апрель</b>	<b>195519,1</b>	<b>137,7</b>		<b>141824,8</b>	<b>106,3</b>	
<sup>1)</sup> По крупным и средним организациям.						
<sup>2)</sup> Без учета работы заказных автобусов.						

## III. РЫНКИ ТОВАРОВ

### РОЗНИЧНАЯ ТОРГОВЛЯ

**Оборот розничной торговли** в апреле 2022 г. составил 23520,3 млн руб., или 95,7% (в сопоставимых ценах) к уровню соответствующего периода предыдущего года, в январе-апреле 2022 г. – 90264,2 млн руб., или 100,1%.

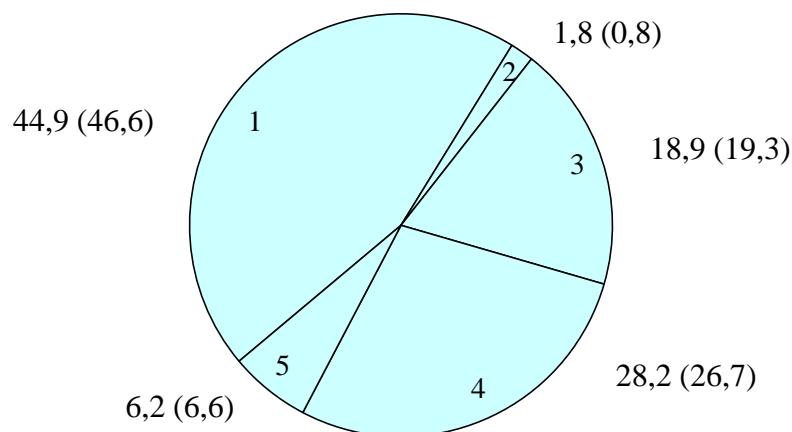
#### ДИНАМИКА ОБОРОТА РОЗНИЧНОЙ ТОРГОВЛИ

	Млн руб.	В % к	
		соответствующему периоду предыдущего года	предыдущему периоду
<b>2021 г.</b>			
январь	18718,7	95,8	83,2
февраль	18778,1	97,0	99,2
март	20238,9	96,5	106,8
<b>I квартал</b>	<b>57735,7</b>	<b>96,5</b>	<b>92,5</b>
апрель	20219,6	113,9	99,2
<b>январь-апрель</b>	<b>77955,3</b>	<b>100,5</b>	
май	21072,6	110,6	103,0
июнь	21358,1	103,6	100,8
<b>II квартал</b>	<b>62650,3</b>	<b>109,1</b>	<b>105,7</b>
<b>I полугодие</b>	<b>120386,0</b>	<b>102,7</b>	
июль	22401,1	105,9	104,5
август	22911,9	106,9	102,1
сентябрь	22449,8	107,3	96,9
<b>III квартал</b>	<b>67762,8</b>	<b>106,7</b>	<b>106,5</b>
<b>январь-сентябрь</b>	<b>188148,8</b>	<b>104,1</b>	
октябрь	22717,7	105,9	99,6
ноябрь	22756,9	107,6	99,2
декабрь	26821,9	108,5	116,9
<b>IV квартал</b>	<b>72296,5</b>	<b>107,4</b>	<b>103,1</b>
<b>год</b>	<b>260445,3</b>	<b>105,0</b>	

	Млн руб.	В % к	
		соответствующему периоду предыдущего года	предыдущему периоду
<b>2022 г.</b>			
январь	21234,9	102,3	78,5
февраль	21345,8	102,8	99,7
март	24163,2	99,8	103,8
<b>I квартал</b>	<b>66743,9</b>	<b>101,6</b>	<b>87,6</b>
апрель	23520,3	95,7	95,0
<b>январь-апрель</b>	<b>90264,2</b>	<b>100,1</b>	

В апреле 2022 г. оборот розничной торговли на 93,8% формировался **торгующими организациями и индивидуальными предпринимателями**, осуществляющими деятельность вне рынка, доля **розничных рынков и ярмарок** составила 6,2% (в апреле 2021 г. – соответственно 93,4 % и 6,6%).

**Структура оборота розничной торговли по хозяйствующим субъектам  
в апреле 2022 г. (в апреле 2021 г.)  
(в процентах к итогу)**



- 1 – организации, не относящиеся к субъектам малого и среднего предпринимательства
- 2 – субъекты среднего предпринимательства
- 3 – малые предприятия (включая микропредприятия)
- 4 – индивидуальные предприниматели, осуществляющие деятельность вне рынка
- 5 – продажа товаров на розничных рынках и ярмарках

## ОБОРОТ РОЗНИЧНОЙ ТОРГОВЛИ ТОРГУЮЩИХ ОРГАНИЗАЦИЙ И ПРОДАЖА ТОВАРОВ НА РОЗНИЧНЫХ РЫНКАХ И ЯРМАРКАХ

	Апрель 2022 г., млн руб.	В % к <sup>1)</sup>		Январь- апрель 2022 г. в % к январю- апрелю 2021 г.	Справочно		
		апрелю 2021 г.	марту 2022 г.		Апрель 2021 г. в % к <sup>1)</sup>		январь- апрель 2021 г. в % к январю- апрелю 2020 г.
					апрелю 2020 г.	марту 2021 г.	
<b>Всего</b>	<b>23520,3</b>	<b>95,7</b>	<b>95,0</b>	<b>100,1</b>	<b>113,9</b>	<b>99,2</b>	<b>100,5</b>
в том числе:							
оборот розничной торговли торгующих организаций <sup>2)</sup>	22070,5	96,2	95,0	100,8	116,7	99,5	101,9
продажа товаров на розничных рынках и ярмарках	1449,8	89,5	96,2	90,6	85,1	94,2	84,6

<sup>1)</sup> В сопоставимых ценах.  
<sup>2)</sup> Включая индивидуальных предпринимателей, осуществляющих деятельность вне рынка.

В апреле 2022 г. в структуре оборота розничной торговли удельный вес **пищевых продуктов, включая напитки, и табачных изделий** составил 50,4%, **непродовольственных товаров** – 49,6% (в апреле 2021 г. – 50,1% и 49,9% соответственно).

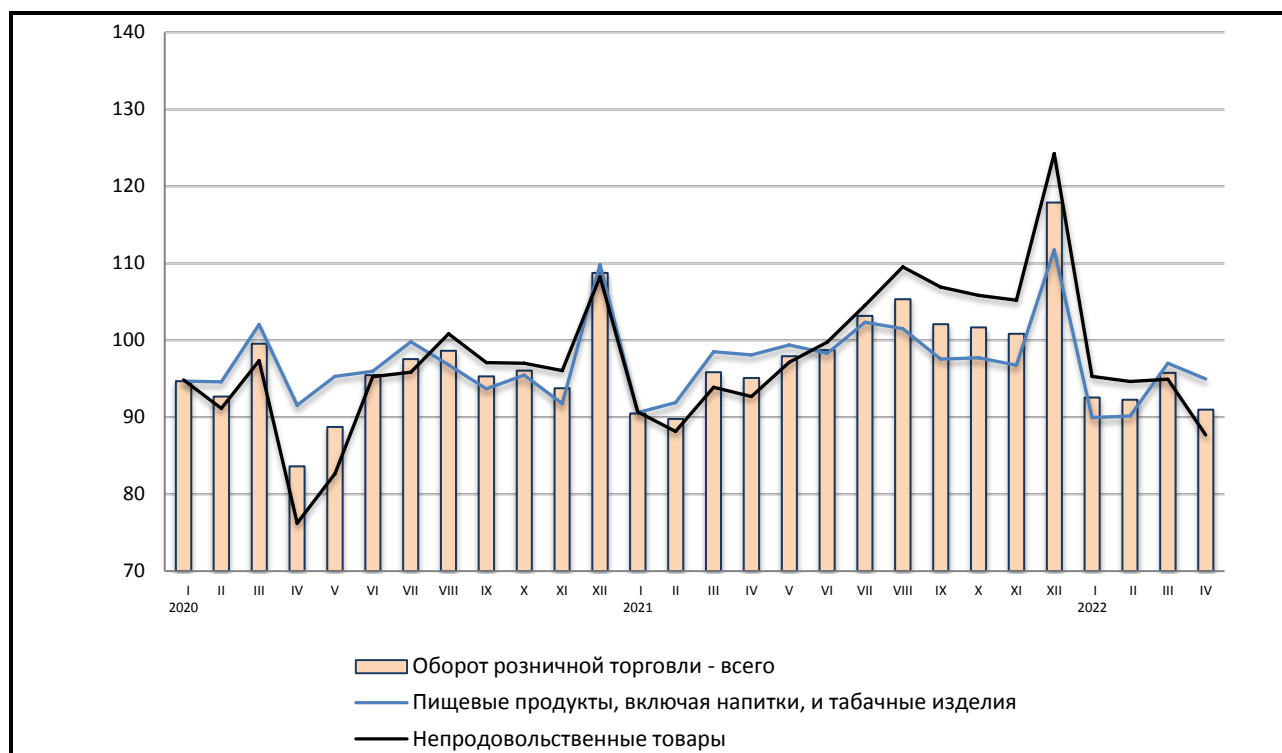
### ДИНАМИКА ОБОРОТА РОЗНИЧНОЙ ТОРГОВЛИ ПИЩЕВЫМИ ПРОДУКТАМИ, ВКЛЮЧАЯ НАПИТКИ, И ТАБАЧНЫМИ ИЗДЕЛИЯМИ, НЕПРОДОВОЛЬСТВЕННЫМИ ТОВАРАМИ

	Пищевые продукты, включая напитки, и табачные изделия			Непродовольственные товары		
	млн руб.	в % к		млн руб.	в % к	
		соответст- вующему периоду предыдущего года	преды- дущему периоду		соответст- вующему периоду предыдущего года	преды- дущему периоду
<b>2021 г.</b>						
январь	9055,8	95,8	82,5	9662,9	95,7	83,8
февраль	9327,7	97,3	101,4	9450,4	96,8	97,2
март	10084,4	96,6	107,2	10154,5	96,5	106,5
<b>I квартал</b>	<b>28467,9</b>	<b>96,6</b>	<b>94,6</b>	<b>29267,8</b>	<b>96,3</b>	<b>90,6</b>

	<i>Пищевые продукты, включая напитки, и табачные изделия</i>			<i>Непродовольственные товары</i>		
	<i>млн руб.</i>	<i>в % к</i>		<i>млн руб.</i>	<i>в % к</i>	
		<i>соответствующему периоду предыдущего года</i>	<i>предыдущему периоду</i>		<i>соответствующему периоду предыдущего года</i>	<i>предыдущему периоду</i>
апрель	10133,1	107,2	99,6	10086,5	121,7	98,7
<b>январь-апрель</b>	<b>38601,0</b>	<b>99,2</b>		<b>39354,3</b>	<b>101,8</b>	
май	10369,3	104,2	101,3	10703,3	117,7	104,8
июнь	10306,8	102,4	98,9	11051,3	104,8	102,7
<b>II квартал</b>	<b>30809,2</b>	<b>104,6</b>	<b>105,2</b>	<b>31841,1</b>	<b>114,0</b>	<b>106,2</b>
<b>I полугодие</b>	<b>59277,1</b>	<b>100,6</b>		<b>61108,9</b>	<b>104,8</b>	
июль	10721,3	102,5	104,1	11679,8	109,2	104,8
август	10569,5	104,9	99,2	12342,4	108,8	104,8
сентябрь	10312,3	104,1	96,1	12137,5	110,2	97,6
<b>III квартал</b>	<b>31603,1</b>	<b>103,8</b>	<b>101,9</b>	<b>36159,7</b>	<b>109,4</b>	<b>110,9</b>
<b>январь-сентябрь</b>	<b>90880,2</b>	<b>101,7</b>		<b>97268,6</b>	<b>106,4</b>	
октябрь	10602,2	102,3	100,2	12115,5	109,2	99,0
ноябрь	10625,6	105,4	99,0	12131,3	109,6	99,4
декабрь	12378,4	101,7	115,5	14443,5	114,9	118,1
<b>IV квартал</b>	<b>33606,2</b>	<b>103,0</b>	<b>101,6</b>	<b>38690,3</b>	<b>111,4</b>	<b>104,5</b>
<b>год</b>	<b>124486,4</b>	<b>102,0</b>		<b>135958,9</b>	<b>107,8</b>	
<b>2022 г.</b>						
январь	10096,4	98,9	80,5	11138,5	105,5	76,7
февраль	10238,4	97,7	100,2	11107,4	107,7	99,3
март	11679,9	98,2	107,6	12483,3	101,5	100,3
<b>I квартал</b>	<b>32014,7</b>	<b>98,2</b>	<b>90,4</b>	<b>34729,2</b>	<b>104,8</b>	<b>85,1</b>
апрель	11850,8	96,7	97,9	11669,5	94,8	92,4
<b>январь-апрель</b>	<b>43865,5</b>	<b>97,8</b>		<b>46398,7</b>	<b>102,2</b>	



**Динамика оборота розничной торговли  
пищевыми продуктами, включая напитки, и табачными изделиями,  
непродовольственными товарами  
в % к среднемесячному значению 2019 г.**



**ИЗМЕНЕНИЕ ПРОДАЖИ И ЗАПАСОВ ОСНОВНЫХ ПРОДУКТОВ  
ПИТАНИЯ И НЕПРОДОВОЛЬСТВЕННЫХ ТОВАРОВ В  
ОРГАНИЗАЦИЯХ РОЗНИЧНОЙ ТОРГОВЛИ, НЕ ОТНОСЯЩИХСЯ  
К СУБЪЕКТАМ МАЛОГО ПРЕДПРИНИМАТЕЛЬСТВА**

	Продано в апреле 2022 г. в % к марту 2022 г. <sup>1)</sup>	Запасы на 1 мая 2022 г. в % к запасам на 1 апреля 2022 г. <sup>1)</sup>	Обеспеченность запасами, в днях торговли	
			на 1 мая 2022 г.	<u>справочно</u> на 1 апреля 2022 г.
Мясо и мясные продукты	103,0	99,2	8	8
из них:				
мясо животных	106,9	100,4	2	3
мясо домашней птицы	101,3	105,3	3	2
продукты из мяса и мяса птицы	105,0	97,1	9	10
консервы из мяса и мяса птицы	73,3	99,8	98	72

	<i>Продано в апреле 2022 г. в % к марту 2022 г.<sup>1)</sup></i>	<i>Запасы на 1 мая 2022 г. в % к запасам на 1 апреля 2022 г.<sup>1)</sup></i>	<i>Обеспеченность запасами, в днях торговли</i>	
			<i>на 1 мая 2022 г.</i>	<i><u>справочно</u> на 1 апреля 2022 г.</i>
Рыба, ракообразные и моллюски	92,9	103,1	29	26
из них: консервы из рыбы и морепродуктов	90,6	104,7	51	44
Животные масла и жиры	93,2	94,0	10	10
Растительные масла	54,3	114,3	31	15
Молочные продукты	93,9	95,7	11	11
из них: молоко питьевое	92,9	93,7	4	4
сыры жирные	96,5	92,5	18	19
консервы молочные сухие, сублимированные	78,1	96,1	69	56
Яйца	99,1	97,0	5	5
Сахар	58,0	152,2	21	8
Кондитерские изделия	90,5	96,0	27	25
Чай	92,1	98,3	40	37
Соль	39,9	124,8	31	10
Хлеб и хлебобулочные изделия	109,9	93,5	2	3
Мука	54,9	110,9	28	14
Крупа	56,4	110,0	31	16
Макаронные изделия	61,5	92,6	32	21
Свежий картофель	101,8	97,5	4	4

	Продано в апреле 2022 г. в % к марту 2022 г. <sup>1)</sup>	Запасы на 1 мая 2022 г. в % к запасам на 1 апреля 2022 г. <sup>1)</sup>	Обеспеченность запасами, в днях торговли	
			на 1 мая 2022 г.	<u>справочно</u> на 1 апреля 2022 г.
Свежие овощи	111,1	98,9	4	4
Свежие фрукты	91,8	83,0	3	3
Мужская, женская и детская одежда	90,9	95,9	74	70
Обувь	91,1	101,1	133	120
Компьютеры	75,6	121,9	67	41
Мобильные телефоны	79,9	97,8	62	51
Телевизоры	45,3	103,8	129	57
Холодильники и морозильники	35,4	109,2	121	39
Стиральные машины	36,2	112,0	77	25
Мебель	81,3	87,1	50	47
Строительные материалы	72,1	40,4	19	34
Автомобили легковые <sup>2)</sup>	88,7	102,5	106	92
Бензины автомобильные <sup>2)</sup>	109,7	100,8	7	7
Лекарственные средства	69,2	99,5	60	42

<sup>1)</sup> В сопоставимых ценах.  
<sup>2)</sup> С учетом данных по организациям других видов деятельности, осуществляющим розничную торговлю.

## IV. ИНВЕСТИЦИИ

### ДИНАМИКА ИНВЕСТИЦИЙ В ОСНОВНОЙ КАПИТАЛ<sup>1)</sup>

	<i>Млн руб.</i>	<i>В % к соответствующему периоду предыдущего года в сопоставимых ценах</i>
<b>2021 г.</b>		
<b>I квартал<sup>2)</sup></b>	<b>33146,7</b>	<b>171,7</b>
I полугодие <sup>2)</sup>	68861,5	140,4
январь – сентябрь <sup>2)</sup>	106998,5	120,5
<b>год<sup>3)</sup></b>	<b>193351,8</b>	<b>131,5</b>
<b>2022 г.<sup>3)</sup></b>		
<b>I квартал</b>	<b>33256,3</b>	<b>87,1</b>
<sup>1)</sup> По полному кругу хозяйствующих субъектов, включая досчеты на инвестиции, не наблюдаемые прямыми статистическими методами.		
<sup>2)</sup> Данные уточнены в соответствии с Регламентом оценки, корректировки и публикации данных статистического наблюдения за строительством и инвестициями в основной капитал, утвержденным Приказом Росстата от 26.09.2016 г. № 544.		
<sup>3)</sup> По данным оперативной отчетности.		

## V. ЦЕНЫ

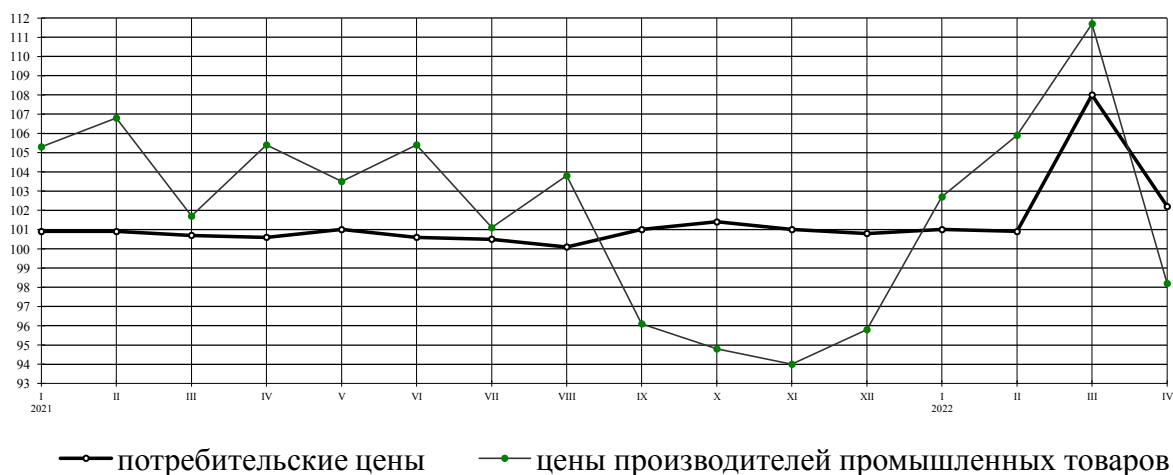
### ИНДЕКСЫ ЦЕН И ТАРИФОВ

на конец периода; в процентах

	К предыдущему месяцу			Апрель 2022 г. к		Январь-апрель 2022 г. к январю-апрелю 2021 г.	Справочно апрель 2021 г. к декабрю 2020 г.
	февраль 2022 г.	март 2022 г.	апрель 2022 г.	декабрю 2021 г.	апрелю 2021 г.		
Индекс потребительских цен	100,9	108,0	102,2	112,5	119,8	114,4	103,2
Индекс цен производителей промышленных товаров <sup>1)</sup>	105,9	111,7	98,2	119,2	110,1	111,2	120,6
Индекс тарифов на грузовые перевозки	100,0	101,0	113,1	114,3	124,0	112,8	100,5

<sup>1)</sup> На товары, предназначенные для реализации на внутреннем рынке.

**Индексы потребительских цен  
и цен производителей промышленных товаров  
на конец месяца, в % к предыдущему месяцу**



## ПОТРЕБИТЕЛЬСКИЕ ЦЕНЫ

В апреле 2022 г. по сравнению с предыдущим месяцем **индекс потребительских цен** составил 102,2%, в том числе на продовольственные товары – 103,8%, непродовольственные товары – 101,2%, услуги – 101,3%.

### ИНДЕКСЫ ПОТРЕБИТЕЛЬСКИХ ЦЕН И ТАРИФОВ НА ТОВАРЫ И УСЛУГИ

на конец периода; в процентах

	<i>Всего</i>		<i>В том числе на</i>					
	<i>к предыдущему периоду</i>	<i>к декабрю предыдущего года</i>	<i>продовольственные товары</i>		<i>непродовольственные товары</i>		<i>услуги</i>	
			<i>к предыдущему периоду</i>	<i>к декабрю предыдущего года</i>	<i>к предыдущему периоду</i>	<i>к декабрю предыдущего года</i>	<i>к предыдущему периоду</i>	<i>к декабрю предыдущего года</i>
<b>2021 г.</b>								
январь	100,9	100,9	101,2	101,2	100,7	100,7	100,5	100,5
февраль	100,9	101,8	101,5	102,7	100,6	101,4	100,2	100,7
март	100,7	102,5	100,9	103,6	100,9	102,3	100,0	100,7
<b>I квартал</b>	<b>102,5</b>		<b>103,6</b>		<b>102,3</b>		<b>100,7</b>	
апрель	100,6	103,2	100,9	104,6	100,6	102,9	100,1	100,9
май	101,0	104,2	101,1	105,7	101,2	104,1	100,7	101,5
июнь	100,6	104,8	100,5	106,3	100,6	104,7	100,6	102,1
<b>II квартал</b>	<b>102,3</b>		<b>102,5</b>		<b>102,4</b>		<b>101,4</b>	
июль	100,5	105,3	99,9	106,1	100,8	105,6	101,0	103,1
август	100,1	105,4	99,4	105,5	100,9	106,5	100,1	103,2
сентябрь	101,0	106,4	101,5	107,1	100,8	107,3	100,1	103,3
<b>III квартал</b>	<b>101,6</b>		<b>100,8</b>		<b>102,5</b>		<b>101,2</b>	
октябрь	101,4	107,9	102,6	109,9	100,8	108,2	100,0	103,4
ноябрь	101,0	109,0	101,3	111,3	100,7	109,0	100,9	104,3
декабрь	100,8	109,8	100,9	112,3	100,8	109,8	100,5	104,8
<b>IV квартал</b>	<b>103,2</b>		<b>104,8</b>		<b>102,3</b>		<b>101,5</b>	
<b>2022 г.</b>								
январь	101,0	101,0	101,3	101,3	100,5	100,5	101,3	101,3
февраль	100,9	101,9	101,2	102,6	100,4	101,0	101,3	102,6
март	108,0	110,1	106,2	109,0	111,4	112,5	104,5	107,3
<b>I квартал</b>	<b>110,1</b>		<b>109,0</b>		<b>112,5</b>		<b>107,3</b>	
апрель	102,2	112,5	103,8	113,1	101,2	113,8	101,3	108,7

**Базовый индекс потребительских цен (БИЩ)**, исключая изменения цен на отдельные товары, подверженные влиянию факторов, которые носят административный, а также сезонный характер, в апреле 2022 г. составил 103,0%, с начала года – 115,0% (в апреле 2021 г. – 100,4%, с начала года – 102,6%).

**Стоимость фиксированного набора потребительских товаров и услуг** для межрегиональных сопоставлений покупательной способности населения в расчете на месяц в конце апреля 2022 г. составила 17857,27 руб. За месяц стоимость увеличилась на 1,7%, с начала года – на 8,0% (в апреле 2021 г. – на 0,9%, с начала года – на 3,3%).

На **продовольственные товары** цены в апреле 2022 г. увеличились на 3,8%, с начала года – на 13,1% (в апреле 2021 г. – на 0,9%, с начала года – на 4,6%).

**ИНДЕКСЫ ЦЕН  
НА ОТДЕЛЬНЫЕ ГРУППЫ И ВИДЫ ПРОДОВОЛЬСТВЕННЫХ ТОВАРОВ**  
на конец периода; в процентах

	<i>К предыдущему месяцу</i>			<i>Апрель 2022 г. к</i>		<i>Январь-апрель 2022 г.</i>	<i>Справочно</i>
	<i>февраль 2022 г.</i>	<i>март 2022 г.</i>	<i>апрель 2022 г.</i>	<i>декабрю 2021 г.</i>	<i>апрелю 2021г</i>	<i>к январю-апрелю 2021 г.</i>	<i>апрель 2021 г. к декабрю 2020 г.</i>
Продовольственные товары без алкогольных напитков	101,2	106,5	104,2	114,0	123,3	117,4	104,8
Хлеб и хлебобулочные изделия	100,0	104,5	103,1	108,7	119,2	115,7	104,9
Крупа и бобовые	100,1	113,6	107,4	121,9	137,5	125,9	105,3
Макаронные изделия	101,9	107,9	107,2	119,1	135,7	124,2	102,0
Мясо и птица	97,3	105,7	101,7	103,4	112,3	111,7	110,0
Рыба и морепродукты пищевые	100,5	104,8	105,1	112,2	123,8	117,4	102,8
Молоко и молочная продукция	102,2	103,3	105,3	114,2	124,1	117,4	101,8

	<i>К предыдущему месяцу</i>			<i>Апрель 2022 г. к</i>		<i>Январь-</i>	<i>Справочно</i>
	<i>февраль 2022 г.</i>	<i>март 2022 г.</i>	<i>апрель 2022 г.</i>	<i>декабрю 2021 г.</i>	<i>апрелю 2021г</i>	<i>апрель 2022 г. к январю- апрелю 2021 г.</i>	<i>апрель 2021 г. к декабрю 2020 г.</i>
Масло сливочное	98,6	104,5	104,9	111,3	123,4	116,8	100,1
Масло подсолнечное	98,1	106,2	104,3	110,5	121,5	114,9	99,1
Яйца	98,8	105,6	98,8	98,3	95,3	102,2	112,3
Сахар	103,5	142,9	98,2	149,8	173,0	153,3	98,1
Флодоовощная продукция, включая картофель	109,1	110,7	101,9	132,6	137,0	130,9	119,2
Алкогольные напитки	101,1	104,8	100,5	106,7	108,3	106,3	103,0

В апреле 2022 г. увеличились цены на чай, кофе, какао, консервы фруктово-ягодные, мороженое, макаронные и крупяные изделия – на 7,4% - 13,0%, кондитерские изделия, сыр, консервы овощные, муку, консервы мясные, масло и жиры, молоко и молочную продукцию, рыбопродукты, напитки безалкогольные, колбасные изделия – на 4,2% - 6,8%. Снизились цены на сахар – на 1,8%, яйца – на 1,2%.

Среди плодoовощной продукции значительно подорожали: ягоды замороженные – на 25,6%, свёкла столовая – на 22,9%, огурцы свежие – на 21,0%, яблоки – на 17,3%, картофель, лук репчатый – на 16,3%, морковь – на 11,6%, овощи замороженные – на 8,5%. В тоже время стали дешевле помидоры свежие – на 19,5%, бананы – на 10,9%.

**Стоимость условного (минимального) набора продуктов питания** в апреле 2022 г. составила 5613,14 руб. и по сравнению с предыдущим месяцем увеличилась на 5,6%, с начала года – на 17,6% (в апреле 2021 г. – на 2,3%, с начала года – 10,1%).

Цены на **непродовольственные товары** в апреле 2022 г. увеличились на 1,2%, с начала года – на 13,8% (в апреле 2021 г. – на 0,6%, с начала года – на 2,9%).



## ИНДЕКСЫ ЦЕН НА ОТДЕЛЬНЫЕ ГРУППЫ НЕПРОДОВОЛЬСТВЕННЫХ ТОВАРОВ

на конец периода; в процентах

	<i>К предыдущему месяцу</i>			<i>Апрель 2022 г. к</i>		<i>Январь-апрель 2022 г. к январю-апрелю 2021 г.</i>	<i>Справочно апрель 2021 г. к декабрю 2020 г.</i>
	<i>февраль 2022 г.</i>	<i>март 2022 г.</i>	<i>апрель 2022 г.</i>	<i>декабрю 2021 г.</i>	<i>апрелю 2021 г.</i>		
Ткани	100,6	112,7	102,0	115,8	120,1	112,4	101,0
Одежда и белье	100,5	105,7	102,0	108,5	113,0	108,8	101,2
Трикотажные изделия	99,9	106,3	102,1	108,8	113,1	108,4	100,6
Обувь	100,1	105,1	101,6	106,7	110,2	106,7	100,7
Моющие и чистящие средства	100,7	115,6	110,8	128,6	132,6	115,2	101,1
Табачные изделия	100,3	100,6	100,2	101,4	109,7	115,6	108,3
Электротовары и другие бытовые приборы	103,0	117,6	94,4	115,3	119,2	114,3	101,5
Телерадиотовары	110,6	108,6	87,6	109,2	117,3	121,3	102,6
Строительные материалы	101,0	107,6	103,1	112,6	134,8	128,7	102,4
Бензин автомобильный	100,2	99,4	99,2	99,3	104,3	106,8	104,1
Медикаменты	100,3	107,7	100,5	108,5	111,1	107,4	102,2

В апреле 2022 г. подорожали спички – на 12,4%, моющие и чистящие средства – на 10,8%, бумажно-беловые товары, чулочно-носочные изделия, парфюмерно-косметические товары, товары для животных, нитки, галантерея, строительные материалы – на 3,1% - 7,9%. Снизилась цены на телерадиотовары, персональные компьютеры, электротовары и другие бытовые приборы, велосипеды и мотоциклы – на 3,7% - 12,4%.

Цены и тарифы на услуги в апреле 2022 г. увеличились на 1,3%, с начала года – на 8,7% (в апреле 2021 г. – на 0,1%, с начала года – на 0,9%).

**ИНДЕКСЫ ЦЕН И ТАРИФОВ  
НА ОТДЕЛЬНЫЕ ГРУППЫ И ВИДЫ УСЛУГ**

на конец периода; в процентах

	<i>К предыдущему месяцу</i>			<i>Апрель 2022 г. к</i>		<i>Январь-апрель 2022 г.</i>	<i>Справочно</i>
	<i>февраль 2022 г.</i>	<i>март 2022 г.</i>	<i>апрель 2022 г.</i>	<i>декабрю 2021 г.</i>	<i>апрелю 2021 г.</i>	<i>к январю-апрелю 2021 г.</i>	<i>апрель 2021 г. к декабрю 2020 г.</i>
Жилищные услуги	100,3	100,3	100,2	103,5	104,6	104,3	102,2
оплата жилья в домах государственного и муниципального жилищных фондов	100,1	100,0	100,0	100,6	100,7	100,9	100,8
содержание, ремонт жилья для граждан-собственников жилья в результате приватизации, граждан-собственников жилых помещений по иным основаниям	100,0	100,0	100,0	100,5	100,6	100,6	100,0
услуги по организации и выполнению работ по эксплуатации домов ЖК, ЖСК, ТСЖ	100,0	100,0	100,0	100,0	103,1	103,6	100,7
Коммунальные услуги	100,0	100,0	100,0	100,0	102,8	102,8	100,0
водоснабжение холодное	100,0	100,0	100,0	100,0	104,3	104,3	100,0
водоотведение	100,0	100,0	100,0	100,0	104,4	104,4	100,0
водоснабжение горячее	100,0	100,0	100,0	100,0	104,5	104,5	100,0
отопление	100,0	100,0	100,0	100,0	104,2	104,2	100,0
газоснабжение	100,0	100,0	100,0	100,0	101,0	101,0	100,0
услуги по снабжению электроэнергией	100,0	100,0	100,0	100,0	103,3	103,3	100,0

	<i>К предыдущему месяцу</i>			<i>Апрель 2022 г. к</i>		<i>Январь-апрель 2022 г.</i>	<i>Справочно</i>
	<i>февраль 2022 г.</i>	<i>март 2022 г.</i>	<i>апрель 2022 г.</i>	<i>декабрю 2021 г.</i>	<i>апрелю 2021 г.</i>	<i>к январю-апрелю 2021 г.</i>	<i>апрель 2021 г. к декабрю 2020 г.</i>
Медицинские услуги	100,3	101,7	100,7	106,5	108,2	107,0	102,7
Услуги пассажирского транспорта	105,8	101,7	100,3	105,9	112,6	111,0	104,7
Услуги связи	100,0	100,2	106,0	106,3	112,1	107,4	100,3
Услуги организаций культуры	100,0	101,1	100,0	101,5	102,1	101,6	100,1
Санаторно-оздоровительные услуги	100,4	100,0	100,0	100,9	100,9	101,0	100,5
Услуги дошкольного воспитания	100,0	102,9	100,0	112,7	115,6	113,9	101,9
Услуги образования	100,1	100,1	100,0	102,1	105,2	105,5	100,7
Бытовые услуги	100,6	106,4	101,6	110,6	118,3	114,2	102,0
Услуги в сфере зарубежного туризма	113,9	112,6	99,7	128,2	145,8	134,2	100,6
Услуги физической культуры и спорта	100,0	101,5	99,5	101,0	109,4	109,0	99,6
Услуги страхования	99,7	102,5	107,1	130,7	130,7	123,7	102,8

В апреле 2022 г. подорожали услуги страхования – на 7,1%, услуги связи – на 6,0%, ветеринарные услуги - 2,6%.

## ЦЕНЫ ПРОИЗВОДИТЕЛЕЙ

Индекс цен производителей промышленных товаров в апреле 2022 г. относительно предыдущего месяца, по предварительным данным, составил 98,2%, в том числе в добыче полезных ископаемых – 85,5%, в обрабатывающих производствах – 104,5%, в обеспечении электрической энергией, газом и паром; кондиционировании воздуха – 98,3%, в водоснабжении; водоотведении, организации сбора и утилизации отходов, деятельности по ликвидации загрязнений – 100,0%.

### ИНДЕКСЫ ЦЕН ПРОИЗВОДИТЕЛЕЙ ПРОМЫШЛЕННЫХ ТОВАРОВ<sup>1)</sup> на конец периода; в процентах

	<i>Всего</i>		<i>Из них по видам деятельности</i>					
	<i>к предыдущему периоду</i>	<i>к декабрю предыдущего года</i>	<i>добыча полезных ископаемых</i>		<i>обрабатывающие производства</i>		<i>обеспечение электрической энергией, газом и паром; кондиционирование воздуха</i>	
			<i>к предыдущему периоду</i>	<i>к декабрю предыдущего года</i>	<i>к предыдущему периоду</i>	<i>к декабрю предыдущего года</i>	<i>к предыдущему периоду</i>	<i>к декабрю предыдущего года</i>
<b>2021 г.</b>								
январь	105,3	105,3	118,8	118,8	101,5	101,5	101,4	101,4
февраль	106,8	112,5	118,0	140,3	102,0	103,5	107,3	108,8
март	101,7	114,4	99,3	139,2	102,4	105,9	104,1	113,3
<b>I квартал</b>	<b>114,4</b>		<b>139,2</b>		<b>105,9</b>		<b>113,3</b>	
апрель	105,4	120,6	115,7	161,2	103,3	109,4	95,2	107,9
май	103,5	124,8	107,6	173,4	101,9	111,5	101,3	109,3
июнь	105,4	131,6	117,1	в 2,0р.	100,8	112,3	97,3	106,3
<b>II квартал</b>	<b>115,0</b>		<b>145,9</b>		<b>106,1</b>		<b>93,8</b>	
июль	101,1	133,1	99,0	в 2,0р.	101,0	113,4	106,7	113,5
август	103,8	138,2	107,0	в 2,2р.	102,1	115,8	103,0	116,8
сентябрь	96,1	132,7	88,1	189,6	99,5	115,2	103,8	121,3
<b>III квартал</b>	<b>100,9</b>		<b>93,4</b>		<b>102,6</b>		<b>114,0</b>	

	<i>Всего</i>		<i>Из них по видам деятельности</i>					
	<i>к предыду- щему периоду</i>	<i>к декаб- рю пре- дыду- щего года</i>	<i>добыча полезных иско- паемых</i>		<i>обрабатываю- щие производства</i>		<i>обеспечение элект- рической энерги- ей, газом и паром; кондиционирование воздуха</i>	
			<i>к предыду- щему периоду</i>	<i>к декаб- рю пре- дыду- щего года</i>	<i>к предыду- щему периоду</i>	<i>к декаб- рю пре- дыду- щего года</i>	<i>к предыду- щему периоду</i>	<i>к декаб- рю пре- дыду- щего года</i>
октябрь	94,8	125,8	80,4	152,4	102,9	118,6	97,7	118,4
ноябрь	94,0	118,2	85,0	129,6	98,3	116,6	93,5	110,7
декабрь	95,8	113,3	84,5	109,4	100,0	116,6	97,8	108,3
<b>IV квартал</b>	<b>85,4</b>		<b>57,7</b>		<b>101,2</b>		<b>89,3</b>	
<b>2022 г.</b>								
январь	102,7	102,7	108,1	108,1	100,8	100,8	102,1	102,1
февраль	105,9	108,7	119,8	129,6	101,4	102,2	101,4	103,5
март	111,7	121,4	114,1	147,8	112,5	114,9	104,9	108,6
<b>I квартал</b>	<b>121,4</b>		<b>147,8</b>		<b>114,9</b>		<b>108,6</b>	
апрель	98,2	119,2	85,5	126,3	104,5	120,0	98,3	106,8
<sup>1)</sup> На товары, предназначенные для реализации на внутреннем рынке, по видам деятельности "Добыча полезных ископаемых", "Обрабатывающие производства", "Обеспечение электрической энергией, газом и паром; кондиционирование воздуха", "Водоснабжение; водоотведение, организация сбора и утилизации отходов, деятельность по ликвидации загрязнений".								

## ИНДЕКСЫ ЦЕН ПРОИЗВОДИТЕЛЕЙ ПРОМЫШЛЕННЫХ ТОВАРОВ ПО ВИДАМ ЭКОНОМИЧЕСКОЙ ДЕЯТЕЛЬНОСТИ

на конец периода; в процентах

	<i>К предыдущему месяцу</i>			<i>Апрель 2022 г. к</i>		<i>Январь - апрель 2022 г. к январю-апрелю 2021 г.</i>	<i>Справочно апрель 2021 г. к декабрю 2020 г.</i>
	<i>февраль 2022 г.</i>	<i>март 2022 г.</i>	<i>апрель 2022 г.</i>	<i>декабрю 2021 г.</i>	<i>апрелю 2021 г.</i>		
<b>Добыча полезных ископаемых</b>	119,8	114,1	85,5	126,3	85,6	99,9	161,2
в том числе:							
добыча металлических руд	119,9	114,1	85,4	126,4	85,5	99,9	161,8
добыча прочих полезных ископаемых	100,3	100,7	102,8	104,2	101,6	87,9	87,9
<b>Обрабатывающие производства</b>	101,4	112,5	104,5	120,0	125,7	118,9	109,4
из них:							
производство пищевых продуктов	101,2	108,6	103,4	113,1	115,6	112,3	110,9
производство напитков	100,4	100,9	100,1	101,1	94,5	95,4	108,0
производство текстильных изделий	101,7	104,8	99,96	107,1	119,0	117,9	109,2
обработка древесины и производство изделий из дерева и пробки, кроме мебели, производство изделий из соломки и материалов для плетения	92,8	109,1	101,9	119,7	142,5	140,4	107,2
производство бумаги и бумажных изделий	103,2	99,1	99,95	103,7	114,7	127,9	128,6

	<i>К предыдущему месяцу</i>			<i>Апрель 2022 г. к</i>		<i>Январь - апрель 2022 г. к январю-апрелю 2021 г.</i>	<i>Справочно апрель 2021 г. к декабрю 2020 г.</i>
	<i>февраль 2022 г.</i>	<i>март 2022 г.</i>	<i>апрель 2022 г.</i>	<i>декабрю 2021 г.</i>	<i>апрелю 2021 г.</i>		
производство химических веществ и химических продуктов	102,3	104,7	108,6	116,7	156,0	147,7	106,2
производство лекарственных средств и материалов, применяемых в медицинских целях	100,0	143,6	114,1	163,9	163,9	126,9	100,0
производство резиновых и пластмассовых изделий	101,1	103,9	105,8	113,6	137,4	137,3	113,3
производство прочей неметаллической минеральной продукции	101,5	108,1	99,9	121,0	135,0	130,8	101,7
производство металлургическое	103,0	100,0	100,0	103,0	111,2	110,4	100,0
производство электрического оборудования	100,0	137,3	100,4	147,2	151,3	132,4	103,9
производство автотранспортных средств, прицепов и полуприцепов	100,0	100,0	100,0	100,0	112,1	112,1	100,0
производство прочих транспортных средств и оборудования	118,4	100,0	100,0	118,4	123,4	118,6	100,0

	<i>К предыдущему месяцу</i>			<i>Апрель 2022 г. к</i>		<i>Январь - апрель 2022 г. к январю-апрелю 2021 г.</i>	<i>Справочно апрель 2021 г. к декабрю 2020 г.</i>
	<i>февраль 2022 г.</i>	<i>март 2022 г.</i>	<i>апрель 2022 г.</i>	<i>декабрю 2021 г.</i>	<i>апрелю 2021 г.</i>		
производство прочих готовых изделий	100,0	100,0	92,0	92,0	94,7	101,0	101,4
<b>Обеспечение электрической энергией, газом и паром; кондиционирование воздуха</b>	101,4	104,9	98,3	106,8	107,0	105,5	107,9
в том числе:							
производство, передача и распределение электроэнергии	101,6	105,6	98,1	107,6	107,3	105,6	109,4
производство и распределение газообразного топлива	100,0	100,0	100,0	105,1	108,7	108,7	100,0
производство, передача и распределение пара и горячей воды; кондиционирование воздуха	100,0	100,0	100,0	100,0	104,0	104,0	100,0
<b>Водоснабжение; водоотведение, организация сбора и утилизации отходов, деятельность по ликвидации загрязнений</b>	100,0	100,0	100,0	100,0	105,6	105,6	99,3

**Индекс тарифов на грузовые перевозки** автомобильным транспортом в апреле 2022 г., по предварительным данным, составил 113,1%, по сравнению с декабрем 2021 г. – 114,3%.



## VI. ФИНАНСОВАЯ ДЕЯТЕЛЬНОСТЬ ОРГАНИЗАЦИЙ

### ФИНАНСОВЫЕ РЕЗУЛЬТАТЫ ДЕЯТЕЛЬНОСТИ ОРГАНИЗАЦИЙ

В I квартале 2022 г., по оперативным данным, сальдированный финансовый результат (прибыль минус убыток) по крупным и средним организациям (без кредитных организаций, государственных (муниципальных) учреждений, некредитных финансовых организаций) в действующих ценах составил 57556,5 млн рублей (222 организации получили прибыль в размере 61290,9 млн рублей, 102 организации имели убыток на сумму 3734,4 млн рублей).

### ФИНАНСОВЫЕ РЕЗУЛЬТАТЫ ДЕЯТЕЛЬНОСТИ ОРГАНИЗАЦИЙ ПО ВИДАМ ЭКОНОМИЧЕСКОЙ ДЕЯТЕЛЬНОСТИ в I квартале 2022 г.

	Сальдо прибылей и убытков (-)		Сумма прибыли		Сумма убытка	
	млн рублей	в % к I кварталу 2021 <sup>1);2)</sup>	млн рублей	в % к I кварталу 2021 <sup>1)</sup>	млн рублей	в % к I кварталу 2021 <sup>1)</sup>
<b>Всего</b>	<b>57556,5</b>	<b>120,7</b>	<b>61290,9</b>	<b>119,7</b>	<b>3734,4</b>	<b>107,0</b>
в том числе:						
<b>сельское, лесное хозяйство, охота, рыболовство и рыбоводство</b>	9369,7	102,9	11131,4	97,4	1761,8	76,0
<b>добыча полезных ископаемых</b>	... <sup>3)</sup>	129,8	... <sup>3)</sup>	129,8	-	-
<b>обрабатывающие производства</b>	4064,9	75,8	5181,2	91,6	1116,3	в 3,8р.
в том числе:						
производство пищевых продуктов	341,4	58,1	713,0	97,8	371,6	в 2,6р.
производство напитков	... <sup>3)</sup>	16,7	... <sup>3)</sup>	18,3	... <sup>3)</sup>	80,8
производство тек- стильных изделий	4,8	30,4	16,2	96,8	11,4	в 12,7р.
производство одежды	... <sup>3)</sup>	103,3	... <sup>3)</sup>	103,3	-	-

	Сальдо прибылей и убытков (-)		Сумма прибыли		Сумма убытка	
	млн рублей	в % к I кварталу 2021 <sup>1);2)</sup>	млн рублей	в % к I кварталу 2021 <sup>1)</sup>	млн рублей	в % к I кварталу 2021 <sup>1)</sup>
производство кожи и изделий из кожи	... <sup>3)</sup>	55,1	... <sup>3)</sup>	55,1	-	-
обработка древесины и производство изделий из дерева и пробки, кроме мебели, производство изделий из соломки и материалов для плетения	... <sup>3)</sup>	в 3,3р.	... <sup>3)</sup>	в 3,3р.	-	-
производство бумаги и бумажных изделий	35,9	89,0	38,9	83,4	2,9	47,5
производство химических веществ и химических продуктов	... <sup>3)</sup>	в 3,6р.	... <sup>3)</sup>	в 3,6р.	-	-
производство лекарственных средств и материалов, применяемых в медицинских целях	... <sup>3)</sup>	69,3	... <sup>3)</sup>	69,3	-	-
производство резиновых и пластмассовых изделий	18,9	-	296,9	в 7,1р.	278,1	в 6,4р.
производство прочей неметаллической минеральной продукции	106,1	в 178,7р.	116,3	в 3,8р.	10,1	34,0
производство металлургическое	... <sup>3)</sup>	-	-	-	... <sup>3)</sup>	в 27,2р.
производство готовых металлических изделий, кроме машин и оборудования	-13,9	-	17,0	87,5	30,9	109,4
производство компьютеров, электронных и оптических изделий	... <sup>3)</sup>	167,2	... <sup>3)</sup>	167,2	-	-

	Сальдо прибылей и убытков (-)		Сумма прибыли		Сумма убытка	
	млн рублей	в % к I кварталу 2021 <sup>1);2)</sup>	млн рублей	в % к I кварталу 2021 <sup>1)</sup>	млн рублей	в % к I кварталу 2021 <sup>1)</sup>
производство электрического оборудования	59,0	50,3	164,0	139,9	105,0	-
производство машин и оборудования, не включенных в другие группировки	15,9	в 4,0р.	16,8	в 2,0р.	1,0	22,1
производство автотранспортных средств, прицепов и полуприцепов	... <sup>3)</sup>	-	... <sup>3)</sup>	в 12,1р.	-	-
производство прочих транспортных средств и оборудования	-173,8	-	2,4	8,7	176,2	-
ремонт и монтаж машин и оборудования	... <sup>3)</sup>	-	-	-	... <sup>3)</sup>	в 2,1р.
<b>обеспечение электрической энергией, газом и паром; кондиционирование воздуха</b>	1276,0	120,2	1278,4	112,8	2,4	3,3
<b>водоснабжение; водоотведение, организация сбора и утилизации отходов, деятельность по ликвидации загрязнений</b>	-15,8	-	40,5	103,3	56,3	149,3
<b>строительство</b>	99,9	-	690,3	в 22,7р.	590,4	110,7
<b>торговля оптовая и розничная; ремонт автотранспортных средств и мотоциклов</b>	1252,5	151,6	1382,2	148,0	129,7	120,4
<b>транспортировка и хранение</b>	3,3	3,4	55,7	32,2	52,3	69,0

	Сальдо прибылей и убытков (-)		Сумма прибыли		Сумма убытка	
	млн рублей	в % к I кварталу 2021 <sup>1);2)</sup>	млн рублей	в % к I кварталу 2021 <sup>1)</sup>	млн рублей	в % к I кварталу 2021 <sup>1)</sup>
<b>деятельность гостиниц и предприятий общественного питания</b>	-0,4	-	2,6	11,9	3,0	63,6
<b>деятельности в области информации и связи</b>	... <sup>3)</sup>	-	... <sup>3)</sup>	-	... <sup>3)</sup>	13,6
<b>деятельность по операциям с недвижимым имуществом</b>	749,3	191,9	752,2	192,3	2,9	в 4,2р.
<b>деятельность профессиональная, научная и техническая</b>	-2,5	-	0,2	-	2,7	149,6
<b>деятельность административная и сопутствующие дополнительные услуги</b>	... <sup>3)</sup>	139,8	... <sup>3)</sup>	133,8	... <sup>3)</sup>	79,7
<b>образование</b>	-1,3	-	1,9	61,5	3,2	31,6
<b>деятельность в области здравоохранения и социальных услуг</b>	37,5	в 2,7р.	43,0	в 2,1р.	5,5	82,3
<b>предоставление прочих видов услуг</b>	31,9	-	33,5	в 14,9р.	1,6	25,4

<sup>1)</sup> Темпы изменения финансового результата отчетного периода по сравнению с соответствующим периодом предыдущего года рассчитаны по сопоставимому кругу организаций: с учетом корректировки данных соответствующего периода предыдущего года, исходя из изменений учетной политики, законодательных актов и др. в соответствии с методологией бухгалтерского учета.

<sup>2)</sup> Прочерк означает, что в одном или обоих сопоставляемых периодах был получен отрицательный сальдированный финансовый результат.

<sup>3)</sup> Данные не публикуются в целях обеспечения конфиденциальности первичных статистических данных, полученных от организаций, в соответствии с Федеральным законом от 29.11.2007 г. №282-ФЗ «Об официальном статистическом учете и системе государственной статистики в Российской Федерации» (ст.4 п.5; ст.9 п.1).

## ДОЛЯ ОРГАНИЗАЦИЙ, ПОЛУЧИВШИХ ПРИБЫЛЬ (УБЫТОК)

в % к общему числу организаций

	<i>I квартал 2022 г.</i>	
	<i>доля прибыльных организаций</i>	<i>доля убыточных организаций</i>
<b>Всего</b>	<b>68,5</b>	<b>31,5</b>
в том числе:		
<b>сельское, лесное хозяйство, охота, рыболовство и рыбоводство</b>	84,3	15,7
<b>добыча полезных ископаемых</b>	100,0	-
<b>обрабатывающие производства</b>	62,7	37,3
в том числе:		
производство пищевых продуктов	53,8	46,2
производство напитков	50,0	50,0
производство текстильных изделий	75,0	25,0
производство одежды	100,0	-
производство кожи и изделий из кожи	100,0	-
обработка древесины и производство изделий из дерева и пробки, кроме мебели, производство изделий из соломки и материалов для плетения	100,0	-
производство бумаги и бумажных изделий	66,7	33,3
производство химических веществ и химических продуктов	100,0	-
производство лекарственных средств и материалов, применяемых в медицинских целях	100,0	-
производство резиновых и пластмассовых изделий	66,7	33,3
производство прочей неметаллической минеральной продукции	75,0	25,0
производство металлургическое	-	100,0
производство готовых металлических изделий, кроме машин и оборудования	33,3	66,7
производство компьютеров, электронных и оптических изделий	100,0	-

	<i>І квартал 2022 г.</i>	
	<i>доля прибыльных организаций</i>	<i>доля убыточных организаций</i>
производство электрического оборудования	71,4	28,6
производство машин и оборудования, не включенных в другие группировки	75,0	25,0
производство автотранспортных средств, прицепов и полуприцепов	100,0	-
производство прочих транспортных средств и оборудования	33,3	66,7
ремонт и монтаж машин и оборудования	-	100,0
<b>обеспечение электрической энергией, газом и паром; кондиционирование воздуха</b>	75,0	25,0
<b>водоснабжение; водоотведение, организация сбора и утилизации отходов, деятельность по ликвидации загрязнений</b>	42,1	57,9
<b>строительство</b>	56,0	44,0
<b>торговля оптовая и розничная; ремонт автотранспортных средств и мотоциклов</b>	87,2	12,8
<b>транспортировка и хранение</b>	57,1	42,9
<b>деятельность гостиниц и предприятий общественного питания</b>	40,0	60,0
<b>деятельность в области информации и связи</b>	50,0	50,0
<b>деятельность по операциям с недвижимым имуществом</b>	81,8	18,2
<b>деятельность профессиональная, научная и техническая</b>	66,7	33,3
<b>деятельность административная и сопутствующие дополнительные услуги</b>	57,1	42,9
<b>образование</b>	60,0	40,0
<b>деятельность в области здравоохранения и социальных услуг</b>	50,0	50,0
<b>предоставление прочих видов услуг</b>	50,0	50,0

## ПРОСРОЧЕННАЯ КРЕДИТОРСКАЯ ЗАДОЛЖЕННОСТЬ ОРГАНИЗАЦИЙ

Размер просроченной кредиторской задолженности на конец марта 2022 г. составил, по предварительным данным, 19898,6 млн рублей.

### РАЗМЕР И СТРУКТУРА ПРОСРОЧЕННОЙ КРЕДИТОРСКОЙ ЗАДОЛЖЕННОСТИ ПО ВИДАМ ЭКОНОМИЧЕСКОЙ ДЕЯТЕЛЬНОСТИ

на конец месяца

	<i>Млн рублей</i>	<i>В % к итогу</i>
<b>Всего</b>	<b>19898,6</b>	<b>100,0</b>
в том числе:		
<b>сельское, лесное хозяйство, охота, рыболовство и рыбоводство</b>	1139,0	5,7
<b>добыча полезных ископаемых</b>	... <sup>1)</sup>	... <sup>1)</sup>
<b>обрабатывающие производства</b>	15716,4	79,0
в том числе:		
производство пищевых продуктов	1,6	0,0
производство напитков	-	-
производство текстильных изделий	-	-
производство одежды	-	-
производство кожи и изделий из кожи	-	-
обработка древесины и производство изделий из дерева и пробки, кроме мебели, производство изделий из соломки и материалов для плетения	-	-
производство бумаги и бумажных изделий	-	-
производство химических веществ и химиче- ских продуктов	... <sup>1)</sup>	... <sup>1)</sup>
производство лекарственных средств и материа- лов, применяемых в медицинских целях	... <sup>1)</sup>	... <sup>1)</sup>
производство резиновых и пластмассовых изделий	168,7	0,8
производство прочей неметаллической минеральной продукции	-	-
производство металлургическое	... <sup>1)</sup>	... <sup>1)</sup>
производство готовых металлических изделий, кроме машин и оборудования	-	-
производство компьютеров, электронных и оптических изделий	... <sup>1)</sup>	... <sup>1)</sup>
производство электрического оборудования	1001,8	5,0

	<i>Млн рублей</i>	<i>В % к итогу</i>
производство машин и оборудования, не включенных в другие группировки	5,4	0,0
производство автотранспортных средств, прицепов и полуприцепов	-	-
производство прочих транспортных средств и оборудования	-	-
ремонт и монтаж машин и оборудования	-	-
<b>обеспечение электрической энергией, газом и паром; кондиционирование воздуха</b>	210,5	1,1
<b>водоснабжение; водоотведение, организация сбора и утилизации отходов, деятельность по ликвидации загрязнений</b>	330,7	1,7
<b>строительство</b>	1626,6	8,2
<b>торговля оптовая и розничная; ремонт автотранспортных средств и мотоциклов</b>	23,2	0,1
<b>транспортировка и хранение</b>	-	-
<b>деятельность гостиниц и предприятий общественного питания</b>	-	-
<b>деятельность в области информации и связи</b>	-	-
<b>деятельность по операциям с недвижимым имуществом</b>	-	-
<b>деятельность профессиональная, научная и техническая</b>	-	-
<b>деятельность административная и сопутствующие дополнительные услуги</b>	... <sup>1)</sup>	... <sup>1)</sup>
<b>образование</b>	30,3	0,2
<b>деятельность в области здравоохранения и социальных услуг</b>	-	-
<b>предоставление прочих видов услуг</b>	2,5	0,0
<sup>1)</sup> Данные не публикуются в целях обеспечения конфиденциальности первичных статистических данных, полученных от организаций, в соответствии с Федеральным законом от 29.11.2007 г. №282-ФЗ «Об официальном статистическом учете и системе государственной статистики в Российской Федерации» (ст.4 п.5; ст.9 п.1).		

Доля просроченной кредиторской задолженности в общем объеме кредиторской задолженности на конец марта 2022 г. составила 10,5%.



## VII. СОЦИАЛЬНАЯ СФЕРА

### УРОВЕНЬ ЖИЗНИ НАСЕЛЕНИЯ

#### ОСНОВНЫЕ ПОКАЗАТЕЛИ, ХАРАКТЕРИЗУЮЩИЕ УРОВЕНЬ ЖИЗНИ НАСЕЛЕНИЯ <sup>1)</sup>

	I квартал 2022 г.	В % к		Справочно	
		I кварталу 2021 г.	IV кварталу 2021 г.	I квартал 2021 г. в % к	
				I кварталу 2020 г.	IV кварталу 2020 г.
Денежные доходы (в среднем на душу населения), рублей в месяц	29808,8	112,8	77,1	100,7	77,3
Реальные денежные доходы		99,0	72,4	93,8	74,9
Реальные распола- гаемые денежные доходы		99,3	73,6	93,6	76,0

<sup>1)</sup> Данные за 2021 г. уточнены по сравнению с ранее опубликованными в связи с корректировкой данных по обороту розничной торговли. Данные предварительные.

	Март 2022 г.	В % к		Январь- март 2022 г. в % к январю- марту 2021 г.	Справочно		
		марту 2021 г.	февралю 2022 г.		Март 2021 г. в % к		Январь- март 2021 г. в % к январю- марту 2020 г.
					марту 2020 г.	февралю 2021 г.	
Среднемесячная начисленная зароботная плата одного работника:							
номинальная, руб.	43668,1	117,7	112,9	113,1	110,4	105,1	107,1
реальная		99,8	104,5	100,4	103,3	104,3	100,5

**Реальные денежные доходы**, по оценке, в I квартале 2022 г. по сравнению с соответствующим периодом предыдущего года снизились на 1,0 %.

**Реальные располагаемые денежные доходы** (доходы за вычетом обязательных платежей, скорректированные на индекс потребительских цен), по оценке, в I квартале 2022 г. по сравнению с соответствующим периодом предыдущего года снизились на 0,7 %.

### ДИНАМИКА ДЕНЕЖНЫХ ДОХОДОВ НАСЕЛЕНИЯ

	<i>Реальные денежные доходы в % к</i>		<i>Реальные располагаемые денежные доходы в % к</i>	
	<i>соответст- вующему периоду предыдущего года</i>	<i>предыдущему периоду</i>	<i>соответст- вующему периоду предыдущего года</i>	<i>предыдущему периоду</i>
<b>2021 г. <sup>1)</sup></b>				
I квартал	93,8	74,9	96,3	76,0
II квартал	102,5	116,7	101,9	118,0
<b>I полугодие</b>	<b>98,3</b>		<b>98,0</b>	
III квартал	103,9	104,4	104,5	104,7
<b>январь-сентябрь</b>	<b>100,3</b>		<b>100,3</b>	
IV квартал	102,4	112,2	102,6	109,3
<b>год</b>	<b>101,0</b>		<b>101,0</b>	
<b>2022 г. <sup>2)</sup></b>				
<b>I квартал</b>	99,0	72,4	99,3	73,6
<sup>1)</sup> Данные за 2021 г уточнены по сравнению с ранее опубликованными в связи с корректировкой данных по обороту розничной торговли и общественного питания, а также корректировкой Банком России отдельных показателей банковской статистики. Данные предварительные. <sup>2)</sup> Оценка.				

Среднемесячная начисленная заработная плата работников организаций в марте 2022 г. составила 43668,1 руб. и по сравнению с мартом 2021 г. выросла на 17,7 %.

### ДИНАМИКА СРЕДНЕМЕСЯЧНОЙ НОМИНАЛЬНОЙ И РЕАЛЬНОЙ НАЧИСЛЕННОЙ ЗАРАБОТНОЙ ПЛАТЫ РАБОТНИКОВ ОРГАНИЗАЦИЙ

	Среднемесячная номинальная начисленная заработная плата, руб.	В % к		Реальная начисленная заработная плата в % к	
		соответст- вующему пе- риоду преды- дущего года	предыду- щему периоду	соответст- вующему периоду предыдуще- го года	предыду- щему периоду
<b>2021 г.</b>					
январь	35495,7	103,7	76,1	97,7	75,5
февраль	34807,8	107,8	98,1	100,9	97,2
март	37069,7	110,4	105,1	103,3	104,3
<b>I квартал</b>	<b>35631,4</b>	<b>107,1</b>	<b>90,4</b>	<b>100,5</b>	<b>88,1</b>
апрель	40164,8	115,8	108,3	109,0	107,6
май	40129,7	110,0	99,9	102,9	98,9
июнь	42731,9	115,5	106,5	108,0	105,9
<b>II квартал</b>	<b>40945,2</b>	<b>113,6</b>	<b>114,4</b>	<b>106,5</b>	<b>111,8</b>
<b>I полугодие</b>	<b>38360,1</b>	<b>110,7</b>		<b>103,8</b>	
июль	39067,0	107,0	91,4	100,1	91,0
август	38102,7	109,4	97,4	101,7	97,3
сентябрь	39463,0	110,2	103,6	101,2	102,6
<b>III квартал</b>	<b>38882,0</b>	<b>108,8</b>	<b>94,8</b>	<b>100,9</b>	<b>93,3</b>
<b>январь-сентябрь</b>	<b>38557,4</b>	<b>110,1</b>		<b>102,9</b>	
октябрь	40356,8	108,9	102,1	99,3	100,7
ноябрь	40713,4	114,7	101,0	104,3	100,0
декабрь	54848,8	117,8	134,8	107,3	133,8
<b>IV квартал</b>	<b>45279,0</b>	<b>114,0</b>	<b>116,4</b>	<b>103,8</b>	<b>113,0</b>
<b>год</b>	<b>40250,7</b>	<b>111,3</b>		<b>103,3</b>	
<b>2022 г.</b>					
январь	39909,2	111,0	72,8	100,9	72,1
февраль	38697,9	110,1	96,8	100,1	95,9
<b>март</b>	<b>43668,1</b>	<b>117,7</b>	<b>112,9</b>	<b>99,8</b>	<b>104,5</b>
<b>I квартал</b>	<b>40780,2</b>	<b>113,1</b>	<b>90,1</b>	<b>100,4</b>	<b>85,6</b>

**СРЕДНЕМЕСЯЧНАЯ НАЧИСЛЕННАЯ ЗАРАБОТНАЯ ПЛАТА  
РАБОТНИКОВ ОРГАНИЗАЦИЙ  
(БЕЗ ВЫПЛАТ СОЦИАЛЬНОГО ХАРАКТЕРА)  
ПО ВИДАМ ЭКОНОМИЧЕСКОЙ ДЕЯТЕЛЬНОСТИ**

	Март 2022 г.			I квартал 2022 г.		
	руб.	в % к		руб.	в % к	
		марту 2021 г.	февралю 2022 г.		I кварталу 2021 г.	областно- му уровню среднеме- сячной заработ- ной платы
<b>Всего</b>	<b>43668,1</b>	<b>117,7</b>	<b>112,9</b>	<b>40780,2</b>	<b>113,1</b>	<b>100,0</b>
из них						
<b>Сельское, лесное хозяй- ство, охота, рыболовст- во и рыбоводство</b>	41610,2	116,8	106,8	40652,0	118,5	99,7
в том числе:						
растениеводство и животноводство, охота и предоставление соответствующих услуг в этих областях	41828,5	117,0	106,7	40891,6	118,6	100,3
лесоводство и лесозаготовки	27454,8	108,5	137,9	22802,0	106,5	55,9
рыболовство и рыбоводство	22482,4	105,7	112,7	23106,9	121,4	56,7
<b>Добыча полезных ископаемых</b>	65909,8	116,9	112,5	66282,5	112,1	162,5
<b>Обрабатывающие про- изводства</b>	42146,9	117,5	109,5	40368,7	116,9	99,0
в том числе:						
производство пищевых продуктов	42489,1	119,8	110,8	40936,6	117,5	100,4
производство напитков	38428,2	112,0	105,6	37323,6	114,7	91,5
производство текстиль- ных изделий	33013,0	122,6	111,1	30428,0	124,7	74,6
производство одежды	17633,6	127,6	110,0	16396,9	115,3	40,2
производство кожи и изделий из кожи	28908,3	104,3	67,4	33635,9	127,9	82,5

	Март 2022 г.			I квартал 2022 г.		
	руб.	в % к		руб.	в % к	
		марту 2021 г.	февралю 2022 г.		I кварталу 2021 г.	областно- му уровню среднеме- сячной заработ- ной платы
обработка древесины и производство изделий из дерева и пробки, кроме мебели, производство изделий из соломки и материалов для плетения	35817,8	126,2	111,0	34316,1	127,6	84,1
производство бумаги и бумажных изделий	46838,8	127,4	97,3	47885,6	136,9	117,4
деятельность полиграфическая и копирование носителей информации	31745,1	125,6	124,1	26770,6	127,5	65,6
производство химических веществ и химических продуктов	50349,7	115,6	114,6	46573,8	113,5	114,2
производство лекарственных средств и материалов применяемых в медицинских целях	57377,1	110,9	112,7	55312,7	106,1	135,6
производство резиновых и пластмассовых изделий	50654,6	110,6	117,2	46323,2	113,0	113,6
производство прочей неметаллической минеральной продукции	44779,6	122,5	106,2	42629,9	118,8	104,5
производство металлургическое	37145,2	119,3	111,9	36287,8	124,4	89,0
производство готовых металлических изделий, кроме машин и оборудования	44420,3	108,2	111,4	42943,2	104,8	105,3
производство компьютеров, электронных и оптических изделий	43929,9	115,6	105,0	42077,7	114,7	103,2
производство электрического оборудования	37590,0	113,6	105,7	36286,4	121,2	89,0

	Март 2022 г.			I квартал 2022 г.		
	руб.	в % к		руб.	в % к	
		марту 2021 г.	февралю 2022 г.		I кварталу 2021 г.	областно- му уровню среднеме- сячной заработ- ной платы
производство машин и оборудования, не включенных в другие группировки	53232,8	115,3	109,6	51145,2	115,6	125,4
производство автотранспортных средств, прицепов и полуприцепов	38734,8	109,1	107,0	37390,8	112,9	91,7
производство прочих транспортных средств и оборудования	45502,1	112,8	112,2	43363,5	112,1	106,3
производство мебели	14536,9	103,8	100,0	14536,9	109,7	35,6
производство прочих готовых изделий	29636,3	96,9	119,6	27675,1	101,0	67,9
ремонт и монтаж машин и оборудования	40675,2	123,2	107,1	39211,6	117,5	96,2
<b>Обеспечение электрической энергией, газом и паром; кондиционирование воздуха</b>	66355,9	134,3	134,1	56120,5	107,7	137,6
<b>Водоснабжение; водоотведение, организация сбора и утилизации отходов, деятельность по ликвидации загрязнений</b>	28794,1	112,2	113,1	28000,6	108,8	68,7
<b>Строительство</b>	56792,0	129,8	117,4	48642,4	126,8	119,3
<b>Торговля оптовая и розничная; ремонт автотранспортных средств и мотоциклов</b>	38569,0	118,2	108,4	37423,7	115,6	91,8

	Март 2022 г.			I квартал 2022 г.		
	руб.	в % к		руб.	в % к	
		марту 2021 г.	февралю 2022 г.		I кварталу 2021 г.	областно- му уровню среднеме- сячной заработ- ной платы
<b>Транспортировка и хранение</b>	40174,7	113,5	102,4	40295,9	112,0	98,8
в том числе:						
деятельность сухопутного и трубопроводного транспорта	46097,1	113,6	99,3	46853,6	112,2	114,9
в том числе:						
деятельность железнодорожного транспорта: междугородные и международные пассажирские перевозки	71116,7	135,0	116,4	65305,7	117,8	160,1
деятельность железнодорожного транспорта: грузовые перевозки	56208,3	113,9	101,9	59456,5	110,6	145,8
деятельность прочего сухопутного пассажирского транспорта	30852,1	107,7	108,6	30207,8	107,0	74,1
деятельность автомобильного грузового транспорта и услуги по перевозкам	36249,9	112,8	107,4	36129,2	117,2	88,6
деятельность трубопроводного транспорта	70179,3	106,9	66,1	80969,4	113,2	198,6
складское хозяйство и вспомогательная транспортная деятельность	38673,5	111,0	107,3	37809,1	111,0	92,7
деятельность почтовой связи и курьерская деятельность	22992,1	111,9	104,3	23608,9	108,7	57,9
<b>Деятельность гостиниц и предприятий общественного питания</b>	28209,8	120,6	115,8	27563,8	122,2	67,6
<b>Деятельность в области информации и связи</b>	48618,6	113,5	120,3	45120,2	119,3	110,6

	Март 2022 г.			I квартал 2022 г.		
	руб.	в % к		руб.	в % к	
		марту 2021 г.	февралю 2022 г.		I кварталу 2021 г.	областному уровню среднемесячной заработной платы
<b>Деятельность финансовая и страховая</b>	58708,5	116,6	112,3	51108,8	108,6	125,3
<b>Деятельность по операциям с недвижимым имуществом</b>	29869,9	120,0	111,2	28103,2	124,3	68,9
<b>Деятельность профессиональная, научная и техническая</b>	68037,5	128,2	139,6	56489,3	111,4	138,5
из нее научные исследования и разработки	52996,3	109,9	120,8	47344,5	108,7	116,1
<b>Деятельность административная и сопутствующие дополнительные услуги</b>	25750,6	112,4	103,4	25106,2	109,5	61,6
<b>Государственное управление и обеспечение военной безопасности; социальное обеспечение</b>	43181,6	110,1	111,4	40011,2	107,2	98,1
<b>Образование</b>	32389,7	110,6	104,4	31535,9	109,3	77,3
<b>Деятельность в области здравоохранения и социальных услуг</b>	39804,8	113,6	111,1	37566,0	108,6	92,1
<b>Деятельность в области культуры, спорта, организации досуга и развлечений</b>	35549,1	115,8	109,8	33605,1	115,0	82,4
из нее:						
деятельность библиотек, архивов, музеев и прочих объектов культуры	35351,4	114,2	104,5	34261,5	114,4	84,0
деятельность в области спорта, отдыха и развлечений	32133,9	120,7	111,7	30222,9	120,5	74,1
<b>Предоставление прочих видов услуг</b>	38137,9	123,1	128,9	32096,3	101,9	78,7



**Просроченная задолженность по заработной плате, по сведениям, представленным организациями (не относящимися к субъектам малого предпринимательства).** Суммарная задолженность по заработной плате по кругу наблюдаемых видов экономической деятельности на 1 мая 2022 г. составила 13238 тыс. руб. и по сравнению с 1 апреля 2022 г. снизилась на 676 тыс. руб. (4,9%).

Из общей суммы невыплаченной заработной платы на 1 мая 2022 г. на долги, образовавшиеся в 2021 г., приходится 3370 тыс. руб. (25,5%), в 2020 г. и ранее – 9868 тыс. руб. (74,5%).

### **ДИНАМИКА ПРОСРОЧЕННОЙ ЗАДОЛЖЕННОСТИ ПО ЗАРАБОТНОЙ ПЛАТЕ<sup>1)</sup>**

на начало месяца

	<i>Просроченная задолженность по заработной плате</i>		<i>В том числе задолженность</i>				<i>Численность работников, перед которыми имеется просроченная задолженность по заработной плате, человек</i>
			<i>из-за несвоевременного получения денежных средств из бюджетов всех уровней</i>		<i>из-за отсутствия собственных средств</i>		
	<i>тыс. руб.</i>	<i>в % к предыдущему месяцу</i>	<i>тыс. руб.</i>	<i>в % к предыдущему месяцу</i>	<i>тыс. руб.</i>	<i>в % к предыдущему месяцу</i>	
<b>2021 г.</b>							
январь	22837	151,6	-	-	22837	151,6	498
февраль	29137	127,6	-	-	29137	127,6	503
март	34133	117,1	-	-	34133	117,1	503
апрель	35195	103,1	-	-	35195	103,1	503
май	35887	102,0	-	-	35887	102,0	503
июнь	36113	100,6	-	-	36113	100,6	489
июль	36711	101,7	-	-	36711	101,7	489
август	36757	100,1	-	-	36757	100,1	489
сентябрь	36757	100,0	-	-	36757	100,0	489
октябрь	36993	100,6	-	-	36993	100,6	489
ноябрь	34302	92,7	-	-	34302	92,7	485
декабрь	36510	106,4	-	-	36510	106,4	474

	Просроченная задолженность по заработной плате		В том числе задолженность				Численность работников, перед которыми имеется просроченная задолженность по заработной плате, человек
			из-за несвоевременного получения денежных средств из бюджетов всех уровней		из-за отсутствия собственных средств		
	тыс. руб.	в % к предыдущему месяцу	тыс. руб.	в % к предыдущему месяцу	тыс. руб.	в % к предыдущему месяцу	
<b>2022 г.</b>							
январь	14916	40,9	-	-	14916	40,9	294
февраль	14625	98,0	-	-	14625	98,0	277
март	14010	95,8	-	-	14010	95,8	264
апрель	13914	99,3	-	-	13914	99,3	261
<b>май</b>	<b>13238</b>	<b>95,1</b>			<b>13238</b>	<b>95,1</b>	<b>245</b>

<sup>1)</sup> По кругу наблюдаемых видов экономической деятельности (без субъектов малого предпринимательства).

**ПРОСРОЧЕННАЯ ЗАДОЛЖЕННОСТЬ ПО ЗАРАБОТНОЙ ПЛАТЕ  
ПО ВИДАМ ЭКОНОМИЧЕСКОЙ ДЕЯТЕЛЬНОСТИ  
на 1 мая 2022 г.**

	Всего	В том числе				из-за отсутствия собственных средств
		из-за недофинансирования из бюджетов всех уровней	из них			
			федерального бюджета	бюджета субъекта РФ	местных бюджетов	
<b>Тыс. руб.</b>						
<b>Всего</b>	<b>13238</b>	-	-	-	-	<b>13238</b>
в том числе:						
Сельское хозяйство, охота и предоставление услуг в этих областях; лесозаготовки	3370	-	-	-	-	3370
Строительство	9094	-	-	-	-	9094
Транспорт	774	-	-	-	-	774

На 1 мая 2022 г. весь объем просроченной задолженности по заработной плате в размере 13238 тыс. руб. сложился из-за отсутствия собственных средств организаций.

## ЗАНЯТОСТЬ И БЕЗРАБОТИЦА

Численность рабочей силы в возрасте 15 лет и старше по итогам выборочных обследований в феврале-апреле 2022 г. в среднем составила 560,7 тыс. человек, в их числе 542,8 тыс. человек были заняты в экономике и 18,0 тыс. человек не имели занятия, но активно его искали и готовы были приступить к работе в течение недели (в соответствии с методологией Международной организации труда они классифицируются как безработные).

### ДИНАМИКА ЧИСЛЕННОСТИ РАБОЧЕЙ СИЛЫ В ВОЗРАСТЕ 15 ЛЕТ И СТАРШЕ<sup>1)</sup>

	Рабочая сила, человек	В том числе		Уровень		
		занятые	безра- бот- ные	участия в рабо- чей силе, %	заня- тос- ти, %	безра- ботицы, %
<b>2021 г.</b>						
ноябрь 2020 г.- январь 2021 г.	554836	528108	26728	59,7	56,8	4,8
декабрь 2020 г.- февраль 2021 г.	553493	526753	26740	59,6	56,7	4,8
<b>январь-март</b>	<b>552784</b>	<b>526533</b>	<b>26252</b>	<b>59,6</b>	<b>56,7</b>	<b>4,7</b>
февраль-апрель	553207	527793	25414	59,6	56,9	4,6
март-май	556512	532098	24414	60,0	57,3	4,4
<b>апрель-июнь</b>	<b>559672</b>	<b>536277</b>	<b>23395</b>	<b>60,3</b>	<b>57,8</b>	<b>4,2</b>
май-июль	567006	544622	22384	61,1	58,7	3,9
июнь-август	572217	550911	21306	61,7	59,4	3,7
<b>июль-сентябрь</b>	<b>577123</b>	<b>556548</b>	<b>20575</b>	<b>62,2</b>	<b>60,0</b>	<b>3,6</b>
август-октябрь	577415	557259	20156	62,2	60,0	3,5
сентябрь-ноябрь	577460	557264	20196	62,2	60,0	3,5
октябрь-декабрь	577573	557173	20399	62,2	60,0	3,5
<b>год</b>	<b>566788</b>	<b>544133</b>	<b>22655</b>	<b>61,1</b>	<b>58,6</b>	<b>4,0</b>
<b>2022г.</b>						
ноябрь 2021 г.- январь 2022 г.	571407	551789	19618	61,7	59,6	3,4
декабрь 2021 г.- февраль 2022 г.	566654	547899	18755	61,4	59,3	3,3
<b>январь-март</b>	<b>562691</b>	<b>544893</b>	<b>17798</b>	<b>61,1</b>	<b>59,2</b>	<b>3,2</b>
<b>февраль-апрель</b>	<b>560742</b>	<b>542757</b>	<b>17985</b>	<b>60,9</b>	<b>58,9</b>	<b>3,2</b>

<sup>1)</sup> В целях повышения представительности данных о численности рабочей силы показатели занятости и безработицы приводятся в среднем за последние три месяца.

По крупным и средним организациям в марте 2022 г. в общем числе замещенных рабочих мест 257,9 тыс. человек или 97,1% составили штатные (без учета совместителей) работники. На условиях совместительства и по договорам гражданско-правового характера для работы в этих организациях привлекалось еще 7,8 тыс. человек (в эквиваленте полной занятости). Число замещенных рабочих мест работниками списочного состава, совместителями и лицами, выполнявшими работы по договорам гражданско-правового характера, в крупных и средних организациях в марте 2022 г. составило 265,7 тыс.

### ДИНАМИКА ЧИСЛА ЗАМЕЩЕННЫХ РАБОЧИХ МЕСТ В ОРГАНИЗАЦИЯХ

(по крупным и средним организациям)

	<i>Март 2022 г.</i>	<i>В % к</i>		<i>Справочно март 2021 г. в % к</i>	
		<i>марту 2021 г.</i>	<i>февралю 2022 г.</i>	<i>марту 2020 г.</i>	<i>февралю 2021 г.</i>
<b>Всего замещенных рабочих мест</b>	<b>265742</b>	<b>99,7</b>	<b>100,3</b>	<b>99,7</b>	<b>100,2</b>
В том числе:					
работниками списочного состава (без внешних совместителей)	257914	99,8	100,2	99,7	100,1
внешними совместителями	3483	103,8	101,3	104,6	96,8
работниками, выполнявшими работы по договорам гражданско-правового характера	4345	91,2	103,4	94,7	104,5

В марте 2022 г. в общем количестве замещенных рабочих мест в организациях удельный вес рабочих мест внешних совместителей составил 1,3%, лиц, выполнявших работы по гражданско-правовым договорам – 1,6%.

**ЧИСЛО ЗАМЕЩЕННЫХ РАБОЧИХ МЕСТ  
В КРУПНЫХ И СРЕДНИХ ОРГАНИЗАЦИЯХ  
ПО ВИДАМ ЭКОНОМИЧЕСКОЙ ДЕЯТЕЛЬНОСТИ  
в марте 2022 г.**

	Всего замещен- ных рабочих мест	В том числе работниками			Число заме- щенных рабочих мест в % к марту 2021 г.
		списочного состава (без внеш- них со- вмести- телей)	внешними совмес- тителя- ми	выполняв- шими рабо- ты по дого- ворам гра- жданско- правового характера	
<b>Всего</b>	<b>265742</b>	<b>257914</b>	<b>3483</b>	<b>4345</b>	<b>99,7</b>
из них					
<b>Сельское, лесное хозяйство, охота, рыболовство и рыбо- водство</b>	20720	20477	56	187	102,4
в том числе:					
растениеводство и животно- водство, охота и предоставле- ние соответствующих услуг в этих областях	20535	20296	55	185	102,5
лесоводство и лесозаготовки	161	159	1	1	96,4
рыболовство и рыбоводство	24	23	-	1	97,9
<b>Добыча полезных ископаемых</b>	7544	7531	1	12	101,0
<b>Обрабатывающие производства</b>	42912	42486	99	327	100,1
в том числе:					
производство пищевых продуктов	18466	18361	24	82	103,0
производство напитков	443	442	0	1	99,1
производство текстильных изделий	930	903	4	23	99,3
производство одежды	1979	1976	1	2	85,6
производство кожи и изделий из кожи	... <sup>1)</sup>	... <sup>1)</sup>	-	... <sup>1)</sup>	108,6

	Всего замещен- ных рабочих мест	В том числе работниками			Число заме- щенных рабочих мест в % к марту 2021 г.
		списочного состава (без внеш- них со- вмести- телей)	внешними совмес- тителя- ми	выполняв- шими рабо- ты по дого- ворам гра- жданско- правового характера	
обработка древесины и произ- водство изделий из дерева и пробки, кроме мебели, произ- водство изделий из соломки и материалов для плетения	263	240	1	22	98,5
производство бумаги и бумажных изделий	992	990	1	-	93,4
деятельность полиграфическая и копирование носителей информации	24	24	-	-	92,2
производство химических веществ и химических продуктов	674	662	5	7	93,8
производство лекарственных средств и материалов, приме- няемых в медицинских целях	... <sup>1)</sup>	... <sup>1)</sup>	... <sup>1)</sup>	-	101,2
производство резиновых и пластмассовых изделий	3277	3249	3	25	103,7
производство прочей неметал- лической минеральной продукции	1457	1414	4	39	96,0
производство металлургиче- ское	228	227	0	1	129,3
производство готовых металлических изделий, кроме машин и оборудования	1107	1093	6	8	87,3
производство компьютеров, электронных и оптических изделий	2425	2412	5	7	97,6
производство электрического оборудования	4128	4108	13	7	98,9
производство машин и обору- дования, не включенных в другие группировки	926	888	8	30	90,7

	Всего замещен- ных рабочих мест	В том числе работниками			Число заме- щенных рабочих мест в % к марту 2021 г.
		списочного состава (без внеш- них со- вмести- телей)	внешними совмес- тителя- ми	выполняв- шими рабо- ты по дого- ворам гра- жданско- правового характера	
производство автотранспорт- ных средств, прицепов и полуприцепов	... <sup>1)</sup>	... <sup>1)</sup>	-	... <sup>1)</sup>	91,3
производство прочих транс- портных средств и оборудова- ния	1135	1091	11	33	109,8
производство прочих готовых изделий	... <sup>1)</sup>	... <sup>1)</sup>	... <sup>1)</sup>	... <sup>1)</sup>	90,4
ремонт и монтаж машин и оборудования	1014	981	2	31	108,4
<b>Обеспечение электрической энергией, газом и паром; кон- диционирование воздуха</b>	14676	14596	27	54	97,9
<b>Водоснабжение; водоотведе- ние, организация сбора и ути- лизации отходов, деятель- ность по ликвидации загряз- нений</b>	3302	3117	14	171	100,5
<b>Строительство</b>	11579	11118	18	443	97,8
<b>Торговля оптовая и рознич- ная; ремонт автотранспорт- ных средств и мотоциклов</b>	17132	16924	77	131	104,7
<b>Транспортировка и хранение</b>	13821	13513	75	233	99,4
в том числе:					
деятельность сухопутного и трубопроводного транспорта	6744	6691	13	40	99,0
в том числе:					
деятельность железнодорож- ного транспорта: междугородные и междуна- родные пассажирские перевозки	939	939	-	-	89,7
деятельность железнодорож- ного транспорта: грузовые перевозки	1721	1721	-	-	98,1

	Всего замещен- ных рабочих мест	В том числе работниками			Число заме- щенных рабочих мест в % к марту 2021 г.
		списочного состава (без внеш- них со- вмести- телей)	внешними совмес- тителя- ми	выполняв- шими рабо- ты по дого- ворам гра- жданско- правового характера	
деятельность прочего сухопутного пассажирского транспорта	1823	1803	8	13	86,1
деятельность автомобильного грузового транспорта и услуги по перевозкам	1535	1502	6	27	131,2
деятельность трубопроводного транспорта	726	726	-	-	99,9
складское хозяйство и вспомогательная транспортная деятельность	4762	4533	36	193	104,7
деятельность почтовой связи и курьерская деятельность	2315	2289	26	-	91,3
<b>Деятельность гостиниц и предприятий общественного питания</b>	2199	2177	7	16	100,5
<b>Деятельность в области информации и связи</b>	3791	3538	37	215	92,7
<b>Деятельность финансовая и страховая</b>	4968	3918	36	1014	91,8
<b>Деятельность по операциям с недвижимым имуществом</b>	1184	1150	32	2	99,0
<b>Деятельность профессиональная, научная и техническая</b>	11416	11259	85	72	108,3
из нее:					
научные исследования и разработки	2178	2140	22	15	99,9
<b>Деятельность административная и сопутствующие дополнительные услуги</b>	2972	2884	45	43	99,8
<b>Государственное управление и обеспечение военной безопасности; социальное обеспечение</b>	25019	24553	215	252	97,7



	Всего замещен- ных рабочих мест	В том числе работниками			Число заме- щенных рабочих мест в % к марту 2021 г.
		списочного состава (без внеш- них со- вмести- телей)	внешними совмес- тителя- ми	выполняв- шими рабо- ты по дого- ворам гра- жданско- правового характера	
<b>Образование</b>	45151	42830	1689	632	99,6
<b>Деятельность в области здра- воохранения и социальных услуг</b>	31510	30542	652	316	97,4
<b>Деятельность в области куль- туры, спорта, организации досуга и развлечений</b>	5299	4827	295	177	101,2
из нее:					
деятельность библиотек, архивов, музеев и прочих объектов культуры	1776	1716	48	12	101,1
деятельность в области спорта, отдыха и развлечений	1857	1653	105	99	100,4
<b>Предоставление прочих видов услуг</b>	549	476	22	51	101,3

<sup>1)</sup> Данные не публикуются в целях обеспечения конфиденциальности первичных статистических данных, полученных от организаций, в соответствии с Федеральным законом от 29.11.2007 г. №282-ФЗ «Об официальном статистическом учете и системе государственной статистики в Российской Федерации» (ст.4 п.5; ст.9 п.1).

**Безработица.** К концу апреля 2022 г., по данным комитета по труду и занятости населения Курской области, на учете в центрах службы занятости состояло 4049 граждан, не занятых трудовой деятельностью, из них 3184 человека имели статус безработного, в том числе 2612 человек получали пособие по безработице. В апреле 2022 г. получили статус безработного 848 человек.

## ДИНАМИКА ЧИСЛЕННОСТИ НЕ ЗАНЯТЫХ ТРУДОВОЙ ДЕЯТЕЛЬНОСТЬЮ ГРАЖДАН

(по данным комитета по труду и занятости населения Курской области)

на конец месяца

	Численность не занятых трудовой деятельностью граждан, человек	Из них зарегистрированные безработные		
		человек	в % к	
			соответствующему периоду предыдущего года	предыдущему периоду
<b>2021 г.</b>				
январь	15765	14208	в 3,9р.	95,2
февраль	14237	12964	в 3,3р.	91,2
март	11238	9953	в 2,7р.	76,8
<b>I квартал (в среднем за месяц)</b>	<b>13747</b>	<b>12375</b>	<b>в 3,3р.</b>	<b>75,9</b>
апрель	9283	7885	91,7	79,2
май	7806	6573	50,6	83,4
июнь	6174	4959	30,7	75,4
<b>II квартал (в среднем за месяц)</b>	<b>7754</b>	<b>6472</b>	<b>51,4</b>	<b>52,3</b>
июль	5928	4565	23,5	92,1
август	5711	4536	22,4	99,4
сентябрь	5320	3983	20,2	87,8
<b>III квартал (в среднем за месяц)</b>	<b>5653</b>	<b>4361</b>	<b>22,0</b>	<b>67,4</b>
октябрь	4949	3541	20,1	88,9
ноябрь	4739	3604	22,0	101,8
декабрь	4445	3676	24,6	102,0
<b>IV квартал (в среднем за месяц)</b>	<b>4711</b>	<b>3607</b>	<b>22,1</b>	<b>82,7</b>
<b>год (в среднем за месяц)</b>	<b>7966</b>	<b>6704</b>	<b>51,1</b>	
<b>2022 г.</b>				
январь	4012	3461	24,4	94,2
февраль	3932	3389	26,1	97,9
март	3949	3264	32,8	96,3
<b>I квартал (в среднем за месяц)</b>	<b>3964</b>	<b>3371</b>	<b>27,2</b>	<b>93,5</b>
<b>апрель</b>	<b>4049</b>	<b>3184</b>	<b>40,4</b>	<b>97,5</b>

## VIII. ДЕМОГРАФИЯ

### ПОКАЗАТЕЛИ ЕСТЕСТВЕННОГО ДВИЖЕНИЯ НАСЕЛЕНИЯ в январе-марте

	Человек			На 1000 человек населения <sup>1)</sup>	
	2022 г.	2021 г.	прирост (+), снижение (-)	2022 г.	2021 г.
Родившихся	1955	2087	-132	7,3	7,7
Умерших	5803	6055	-252	21,8	22,4
из них детей в возрасте до 1 года	7	7	-	3,2 <sup>2)</sup>	3,1 <sup>2)</sup>
Естественный прирост (+), убыль(-)	-3848	-3968		-14,5	-14,7
Браков	1065	1111	-46	4,0	4,1
Разводов	1007	968	+39	3,8	3,6

<sup>1)</sup> Здесь и далее в разделе коэффициенты приведены в пересчете на год.  
<sup>2)</sup> На 1000 родившихся живыми.

### ОБЩИЕ ИТОГИ МИГРАЦИИ

	Январь-март 2022 г.		Справочно январь-март 2021 г.	
	человек	на 10 тыс. человек населения	человек	на 10 тыс. человек населения
<b>Миграция–всего</b>				
прибывшие	6815	255,6	6935	257,0
выбывшие	7362	276,1	6995	259,2
миграционный прирост (+), снижение (-)	-547	-20,5	-60	-2,2
в том числе:				
<b>в пределах России</b>				
прибывшие	5187	194,5	5417	200,7
выбывшие	5465	204,9	5826	215,9
миграционный прирост (+), снижение (-)	-278	-10,4	-409	-15,2

	<i>Январь-март 2022 г.</i>		<i>Справочно январь-март 2021 г.</i>	
	<i>человек</i>	<i>на 10 тыс. человек населения</i>	<i>человек</i>	<i>на 10 тыс. человек населения</i>
<b>международная миграция</b>				
прибывшие	1628	61,1	1518	56,3
выбывшие	1897	71,2	1169	43,3
миграционный прирост (+), снижение (-)	-269	-10,1	+349	+13,0
<b>в том числе:</b>				
<b>с государствами-     участниками СНГ</b>				
прибывшие	1522	57,1	1396	51,7
выбывшие	1540	57,8	934	34,6
миграционный прирост (+), снижение (-)	-18	-0,7	+462	+17,1
<b>со странами     дальнего зарубежья</b>				
прибывшие	106	4,0	122	4,6
выбывшие	357	13,4	235	8,7
миграционный прирост (+), снижение (-)	-251	-9,4	-113	-4,1

**МИГРАЦИЯ НАСЕЛЕНИЯ С ГОСУДАРСТВАМИ-УЧАСТНИКАМИ СНГ**  
ЧЕЛОВЕК

	<i>Январь-март 2022 г.</i>			<i>Январь-март 2021 г.</i>		
	<i>число прибыв- ших</i>	<i>число выбыв- ших</i>	<i>мигра- ционный прирост(+), снижение(-)</i>	<i>число прибыв- ших</i>	<i>число выбыв- ших</i>	<i>мигра- ционный прирост(+), снижение(-)</i>
Миграция с государствами-участниками СНГ	1522	1540	-18	1396	934	+462
в том числе:						
Беларусь	27	13	+14	39	3	+36
Казахстан	39	58	-19	54	33	+21
Республика Молдова	88	41	+47	80	31	+49
Украина	612	736	-124	683	515	+168
Государства Закавказья	250	207	+43	205	145	+60
Азербайджан	55	57	-2	48	36	+12
Армения	195	150	+45	157	109	+48
Государства Средней Азии	506	485	+21	335	207	+128
Киргизия	43	13	+30	25	16	+9
Таджикистан	269	132	+137	141	63	+78
Туркмения	10	117	-107	21	26	-5
Узбекистан	184	223	-39	148	102	+46

Руководитель Курскстата

Л.С. Шабанова

# **Социально - экономическое положение Курской области**

январь-апрель 2022 г.

Ответственный за выпуск

отдел сводных статистических работ и общественных связей  
тел. 70-20-21

Компьютерная верстка Территориального органа Федеральной службы  
государственной статистики по Курской области

305000, Курск, Урицкого, д. 5.