

ФЕДЕРАЛЬНАЯ СЛУЖБА ГОСУДАРСТВЕННОЙ СТАТИСТИКИ
ТЕРРИТОРИАЛЬНЫЙ ОРГАН ФЕДЕРАЛЬНОЙ СЛУЖБЫ
ГОСУДАРСТВЕННОЙ СТАТИСТИКИ ПО КУРСКОЙ ОБЛАСТИ
(КУРСКСТАТ)

**СОЦИАЛЬНО-ЭКОНОМИЧЕСКОЕ
ПОЛОЖЕНИЕ
КУРСКОЙ ОБЛАСТИ**

январь-июль 2022 года

СОДЕРЖАНИЕ

	Стр.
I. ОСНОВНЫЕ ЭКОНОМИЧЕСКИЕ И СОЦИАЛЬНЫЕ ПОКАЗАТЕЛИ.....	3
II. ПРОИЗВОДСТВО ТОВАРОВ И УСЛУГ	4
ПРОМЫШЛЕННОЕ ПРОИЗВОДСТВО.....	5
СЕЛЬСКОЕ И ЛЕСНОЕ ХОЗЯЙСТВО	19
СТРОИТЕЛЬСТВО	23
ТРАНСПОРТ	26
III. РЫНКИ ТОВАРОВ	28
РОЗНИЧНАЯ ТОРГОВЛЯ.....	28
IV. ЦЕНЫ.....	35
ПОТРЕБИТЕЛЬСКИЕ ЦЕНЫ.....	36
ЦЕНЫ ПРОИЗВОДИТЕЛЕЙ	42
V. ФИНАНСОВАЯ ДЕЯТЕЛЬНОСТЬ ОРГАНИЗАЦИЙ.....	47
VI. СОЦИАЛЬНАЯ СФЕРА	55
УРОВЕНЬ ЖИЗНИ НАСЕЛЕНИЯ	55
ЗАНЯТОСТЬ И БЕЗРАБОТИЦА	66
VII. ДЕМОГРАФИЯ	74

Сокращения и условные обозначения:

г.	год	м ³	кубический метр
га	гектар	млн	миллион
Гкал	гигакалория	пасс.-км	пассажиры-километр
кВт.ч	киловатт-час	р.	раз
кВт	киловатт	руб.	рубль
кг	килограмм	т-км	тонно-километр
км	километр	тыс.	тысяча
л	литр	ц	центнер
дкл	декалитр	т	тонна
м	метр	шт.	штука
м ²	квадратный метр	ед.	единица

-	явление отсутствует
...	данных не имеется
0.0	значение показателя меньше единицы измерения
x	сопоставление невозможно

В отдельных случаях незначительные расхождения между итогом и суммой слагаемых объясняются округлением данных.

I. ОСНОВНЫЕ ЭКОНОМИЧЕСКИЕ И СОЦИАЛЬНЫЕ ПОКАЗАТЕЛИ

	<i>Январь-июнь 2022 г. в % к январю-июню 2021 г.</i>	<i>Справочно январь-июнь 2021 г. в % к январю-июню 2020 г.</i>
Индекс производства продукции сельского хозяйства всех сельхозпроизводителей	117,0	95,8

	<i>Июль 2022 г.</i>	<i>Июль 2022 г. в % к июлю 2021 г.</i>	<i>Январь- июль 2022 г.</i>	<i>Январь- июль 2022 г. в % к январю- июлю 2021 г.</i>	<i>Справочно январь-июль 2021 г. в % к январю- июлю 2020 г.</i>
Индекс промышленного производства		86,3		96,0	114,9 ¹⁾
Грузооборот автомобильного транспорта, млн т-км	49,5	83,5	342,0	118,6	104,0
Оборот розничной торговли, млн руб.	24669,9	92,1	163386,0	97,1	103,2
Объем платных услуг населению, млн руб.	4834,3	98,4	35878,8	98,2	109,7
Индекс потребительских цен		117,6		116,3	106,7
Индекс цен производителей промышленных товаров		87,5		103,8	137,8
Численность зарегистрированных безработных (по данным комитета по труду и занятости населения Курской области) на конец месяца, человек	3461	75,8	3423 ²⁾	39,2	82,7

¹⁾ Данные уточнены в соответствии с Регламентом разработки и публикации данных по производству и отгрузке продукции и динамике промышленного производства (приказ Росстата от 18.08.2020 г. № 470).

²⁾ В среднем за месяц.

	<i>Июнь 2022 г.</i>	<i>Июнь 2022 г. в % к июню 2021 г.</i>	<i>Январь- июнь 2022 г.</i>	<i>Январь- июнь 2022 г. в % к январю- июню 2021 г.</i>	<i>Справочно январь- июнь 2021 г. в % к январю-июню 2020 г.</i>
Среднемесячная начисленная заработная плата работников организаций					
номинальная, руб.	48599,9	113,7	43579,7	112,9	110,7
реальная		95,9		97,3	103,8

II. ПРОИЗВОДСТВО ТОВАРОВ И УСЛУГ

ОБОРОТ ОРГАНИЗАЦИЙ ПО ВИДАМ ЭКОНОМИЧЕСКОЙ ДЕЯТЕЛЬНОСТИ

в действующих ценах

	Июль 2022 г., млн руб.	В % к		Январь- июль 2022 г., млн руб.	В % к январю- июлю 2021 г.
		июлю 2021 г.	июню 2022 г.		
Всего	98480,3	87,7	96,1	762228,8	104,2
в том числе:					
сельское, лесное хозяйство, охота, рыболовство и рыбоводство	8073,8	79,2	84,5	76489,7	89,3
добыча полезных ископаемых	4221,0	16,0	64,5	82116,9	57,9
обрабатывающие производства	27962,4	159,1	100,8	193460,5	137,4
обеспечение электрической энергией, газом и паром; кондиционирование воздуха	8762,5	94,5	107,4	72199,1	97,5
водоснабжение; водоотведение, организация сбора и утилизации отходов, деятельность по ликвидации загрязнений	605,3	92,3	96,5	4377,7	94,6
строительство	5335,9	154,3	105,3	24769,1	139,9
торговля оптовая и розничная; ремонт автотранспортных средств и мотоциклов	31761,0	89,9	92,5	241109,0	114,1
транспортировка и хранение	2357,8	146,1	104,2	14669,2	152,0
деятельность гостиниц и предприятий общественного питания	382,5	87,5	90,7	2667,8	103,1
деятельность в области информации и связи	1000,8	106,4	112,1	6674,5	94,3
деятельность по операциям с недвижимым имуществом	782,0	95,0	89,8	6030,2	96,2
деятельность профессиональная, научная и техническая	4809,9	150,4	132,8	20146,8	158,8
деятельность административная и сопутствующие дополнительные услуги	410,0	87,5	115,2	2698,9	55,9
государственное управление и обеспечение военной безопасности; социальное обеспечение	52,4	106,8	75,9	398,0	113,4
образование	227,2	102,4	71,6	2009,5	108,8
деятельность в области здравоохранения и социальных услуг	1617,9	93,9	102,7	11700,7	123,9
деятельность в области культуры, спорта, организации досуга и развлечений	31,0	101,5	102,6	252,8	113,1
предоставление прочих видов услуг	86,9	134,2	138,5	458,4	103,9

ПРОМЫШЛЕННОЕ ПРОИЗВОДСТВО

Индекс промышленного производства¹⁾ в июле 2022 г. по сравнению с соответствующим периодом 2021 г. составил 86,3%, в январе-июле 2022 г. – 96,0%.

¹⁾ *Индекс промышленного производства исчисляется по видам деятельности: «Добыча полезных ископаемых», «Обрабатывающие производства», «Обеспечение электрической энергией, газом и паром; кондиционирование воздуха», «Водоснабжение; водоотведение, организация сбора и утилизации отходов, деятельность по ликвидации загрязнений» в соответствии с Официальной статистической методологией исчисления индекса промышленного производства (приказ Росстата от 16.01.2020 г. №7) на основе данных о динамике производства важнейших товаров-представителей в физическом измерении, оцененных в ценах базисного 2018 года. В качестве весов используется структура валовой добавленной стоимости по видам экономической деятельности 2018 базисного года.*

Данные за 2021 г. и с января по июнь 2022 г. уточнены в соответствии с Регламентом разработки и публикации данных по производству и отгрузке продукции и динамике промышленного производства (приказ Росстата от 18.08.2020 г. № 470).

ИНДЕКСЫ ПРОМЫШЛЕННОГО ПРОИЗВОДСТВА

	<i>B % к</i>	
	<i>соответствующему периоду предыдущего года</i>	<i>предыдущему периоду</i>
2021 г.		
январь	105,2	66,2
февраль	107,0	94,5
март	115,5	116,6
I квартал	109,3	
апрель	124,3	99,4
май	121,2	93,2
июнь	118,9	99,7
II квартал	121,4	
I полугодие	115,2	
июль	113,2	94,9
январь-июль	114,9	
август	93,1	105,3
сентябрь	114,3	111,7
III квартал	106,1	
9 месяцев	111,9	
октябрь	104,0	110,5
ноябрь	110,7	102,0
декабрь	104,9	123,6
IV квартал	106,4	
год	110,1	

	<i>В % к</i>	
	<i>соответствующему периоду предыдущего года</i>	<i>предыдущему периоду</i>
2022 г.		
январь	101,2	63,9
февраль	109,7	102,4
март	96,3	102,4
I квартал	102,1	
апрель	96,2	99,3
май	92,4	89,6
июнь	91,3	98,5
II квартал	93,2	
I полугодие	97,5	
июль	86,3	89,7
январь-июль	96,0	

Индексы производства по видам экономической деятельности:

	<i>Июль 2022 г. в % к</i>		<i>Январь-июль 2022 г. в % к январю-июлю 2021 г.</i>
	<i>июлю 2021 г.</i>	<i>июню 2022 г.</i>	
Добыча полезных ископаемых	49,3	57,2	86,4
в том числе:			
добыча металлических руд	48,9	57,0	86,3
добыча прочих полезных ископаемых	72,7	69,8	94,6
предоставление услуг в области добычи полезных ископаемых	в 2,6р.	86,5	145,4
Обрабатывающие производства	113,0	105,9	103,8
из них:			
производство пищевых продуктов	108,7	90,7	109,2
производство напитков	137,7	115,3	86,1
производство текстильных изделий	53,7	66,9	79,1
производство одежды	143,0	121,8	112,2
производство кожи и изделий из кожи	145,7	66,5	118,6
обработка древесины и производство изделий из дерева и пробки, кроме мебели, производство изделий из соломки и материалов для плетения	94,8	108,6	100,7

	<i>Июль 2022 г. в % к</i>		<i>Январь-июль 2022 г. в % к январю-июлю 2021 г.</i>
	<i>июлю 2021 г.</i>	<i>июню 2022 г.</i>	
производство бумаги и бумажных изделий	в 2,8р.	в 2,4р.	123,1
производство химических веществ и химических продуктов	100,2	114,8	112,1
производство лекарственных средств и материалов, применяемых в медицинских целях	121,6	в 2,0р.	86,0
производство резиновых и пластмассовых изделий	97,8	102,0	106,5
производство прочей неметаллической минеральной продукции	134,2	64,6	111,2
производство металлургическое	в 2,1р.	119,5	в 2,1р.
производство готовых металлических изделий, кроме машин и оборудования	90,9	115,1	70,2
производство компьютеров, электронных и оптических изделий	88,6	122,9	78,3
производство электрического оборудования	111,5	104,5	103,6
производство машин и оборудования, не включенных в другие группировки	66,9	100,7	117,2
производство автотранспортных средств, прицепов и полуприцепов	99,4	132,1	138,8
производство прочих транспортных средств и оборудования	65,1	128,3	73,7
производство мебели	84,4	96,2	86,0
производство прочих готовых изделий	в 2,4р.	185,8	43,2
Обеспечение электрической энергией, газом и паром; кондиционирование воздуха	75,0	93,6	88,7
в том числе:			
производство, передача и распределение электроэнергии	73,5	94,6	87,7
производство и распределение газообразного топлива	84,5	71,6	92,3
производство, передача и распределение пара и горячей воды; кондиционирование воздуха	118,8	94,4	98,6
Водоснабжение; водоотведение, организация сбора и утилизации отходов, деятельность по ликвидации загрязнений	94,9	93,6	112,2

Объем отгруженных товаров собственного производства, выполненных работ и услуг собственными силами по видам экономической деятельности:
в действующих ценах

	Июль 2022 г., млн руб.	В % к		Январь- июль 2022 г., млн руб.	В % к январю- июлю 2021 г.
		июлю 2021 г.	июню 2022 г.		
Добыча полезных ископаемых	3433,8	14,0	54,6	80282,5	60,3
в том числе:					
добыча металлических руд	... ¹⁾	13,4	53,6	... ¹⁾	60,0
добыча прочих полезных ископаемых	134,6	в 2,2р.	104,0	532,8	в 2,4р.
предоставление услуг в области добычи полезных ископаемых	... ¹⁾	75,3	61,0	... ¹⁾	111,5
Обрабатывающие производства	27845,8	127,0	104,8	180894,5	117,4
в том числе:					
производство пищевых продуктов	15872,6	141,1	105,2	97837,9	127,4
производство напитков	185,3	161,5	109,4	2187,4	85,2
производство текстильных изделий	179,6	65,4	71,1	1764,1	99,1
производство одежды	113,1	138,5	42,2	1031,0	144,6
производство кожи и изделий из кожи	24,5	57,3	55,5	265,2	76,0
обработка древесины и производство изделий из дерева и пробки, кроме мебели, производство изделий из соломки и материалов для плетения	117,5	121,2	102,2	676,7	116,6
производство бумаги и бумажных изделий	779,7	92,7	96,0	6144,3	111,8
деятельность полиграфическая и копирование носителей информации	20,8	97,1	84,9	154,0	95,8
производство кокса и нефтепродуктов	... ¹⁾	-	-	... ¹⁾	-
производство химических веществ и химических продуктов	408,3	80,2	89,8	4233,0	133,5
производство лекарственных средств и материалов, применяемых в медицинских целях	... ¹⁾	160,1	97,9	... ¹⁾	109,8
производство резиновых и пластмассовых изделий	2536,5	128,7	104,2	16213,9	129,0
производство прочей неметаллической минеральной продукции	931,2	169,2	98,8	5094,3	в 2,3р.

	Июль 2022 г., млн руб.	В % к		Январь- июль 2022 г., млн руб.	В % к январю- июлю 2021 г.
		июлю 2021 г.	июню 2022 г.		
производство металлургическое	... ¹⁾	43,6	в 2,7р.	... ¹⁾	21,7
производство готовых металлических изделий, кроме машин и оборудования	375,6	135,2	141,3	1811,9	112,8
производство компьютеров, электронных и оптических изделий	659,2	168,3	104,5	3950,9	98,0
производство электрического оборудования	1356,4	116,6	105,9	7812,0	110,1
производство машин и оборудования, не включенных в другие группировки	212,1	65,1	51,6	1778,3	150,7
производство автотранспортных средств, прицепов и полуприцепов	138,6	169,8	134,8	889,1	139,0
производство прочих транспортных средств и оборудования	510,7	118,9	128,3	3186,8	120,2
производство мебели	53,9	в 4,3р.	в 5,5р.	98,7	147,4
производство прочих готовых изделий	... ¹⁾	в 2,7р.	108,5	... ¹⁾	142,4
ремонт и монтаж машин и оборудования	382,8	98,2	124,0	1985,2	107,1
Обеспечение электрической энергией, газом и паром; кондиционирование воздуха	3972,5	92,0	117,3	33806,3	94,3
в том числе:					
производство, передача и распределение электроэнергии	3822,7	91,0	119,1	28470,4	92,6
производство и распределение газообразного топлива	48,0	146,4	73,8	1111,2	114,9
производство, передача и распределение пара и горячей воды; кондиционирование воздуха	101,9	118,5	92,1	4224,8	102,0
Водоснабжение; водоотведение, организация сбора и утилизации отходов, деятельность по ликвидации загрязнений	708,7	81,0	101,4	5081,6	93,8

¹⁾ Данные не публикуются в целях обеспечения конфиденциальности первичных статистических данных, полученных от организаций, в соответствии с Федеральным законом от 29.11.2007 г. № 282-ФЗ «Об официальном статистическом учете и системе государственной статистики в Российской Федерации» (ст. 4 п. 5; ст. 9 п. 1).

ДОБЫЧА ПОЛЕЗНЫХ ИСКОПАЕМЫХ

	Июль 2022 г.	В % к		Январь- июль 2022 г. в % к январю- июлю 2021 г.
		июлю 2021 г.	июню 2022 г.	
Добыча отдельных видов полезных ископаемых				
Руда железная товарная необогатенная, тыс. т	... ¹⁾	83,7	106,1	89,9
Концентрат железорудный, тыс. т	... ¹⁾	56,6	62,8	93,4
Окатыши железорудные (окисленные), тыс. т	... ¹⁾	41,1	49,9	80,4
¹⁾ Данные не публикуются в целях обеспечения конфиденциальности первичных статистических данных, полученных от организаций, в соответствии с Федеральным законом от 29.11.2007 г. № 282-ФЗ «Об официальном статистическом учете и системе государственной статистики в Российской Федерации» (ст.4 п.5; ст.9 п.1).				

ОБРАБАТЫВАЮЩИЕ ПРОИЗВОДСТВА

	Июль 2022 г.	В % к		Январь- июль 2022 г. в % к январю- июлю 2021 г.
		июлю 2021 г.	июню 2022 г.	
Производство отдельных видов пищевых продуктов				
Мясо крупного рогатого скота (говядина и телятина) парное, остывшее или охлажденное, в том числе для детского питания, т	218,5	в 11,7р.	73,5	в 7,5р.
Свинина парная, остывшая или охлажденная, в том числе для детского питания, т	19779,3	104,5	101,7	108,9
Мясо птицы охлажденное, в том числе для детского питания, т	... ¹⁾	100,2	95,9	107,9
Изделия колбасные вареные, в том числе фаршированные, т	306,8	115,2	97,6	118,0
Полуфабрикаты мясные (мясодержащие), т	19428,0	106,5	87,9	129,4
Филе рыбное свежее или охлажденное, т	... ¹⁾	100,0	125,0	102,6

	Июль 2022 г.	В % к		Январь- июль 2022 г. в % к январю- июлю 2021 г.
		июлю 2021 г.	июню 2022 г.	
Рыба вяленая, т	... ¹⁾	81,8	102,5	95,9
Картофель переработанный и консервированный, т	... ¹⁾	100,0	118,5	100,0
Масло подсолнечное и его фракции нерафинированные, т	... ¹⁾	63,1	38,0	144,1
Жмых и прочие твердые остатки растительных жиров или масел, т	19750,3	в 5,0р.	в 5,0р.	149,0
Молоко, кроме сырого, т	1968,7	108,6	98,6	97,0
Масло сливочное, т	703,4	143,8	93,6	129,9
Сыры, т	840,8	135,8	104,3	113,7
Творог, т	... ¹⁾	73,0	103,9	72,8
Молоко и сливки, сгущенные или с добавками сахара или других подслащающих веществ, не сухие, туб	... ¹⁾	139,4	102,7	85,9
Продукты кисломолочные (кроме сметаны), т	481,9	97,0	96,4	100,1
Мука пшеничная и пшенично-ржаная, т	17510,7	124,2	103,5	112,2
Мука из прочих зерновых культур, т	... ¹⁾	12,8	18,8	81,3
Продукты зерновые для завтрака и прочие продукты из зерновых культур, т	729,1	124,2	57,0	82,6
Изделия хлебобулочные недлительного хранения, т	4839,9	100,4	102,5	101,4
Изделия мучные кондитерские, торты и пирожные недлительного хранения, т	230,4	105,2	104,6	99,3
Печенье и пряники имбирные и аналогичные изделия; печенье сладкое; вафли и вафельные облатки, т	888,5	100,8	41,4	94,4
Шоколад и кондитерские сахаристые изделия, т	1484,1	106,9	29,1	103,2
Премиксы, т	... ¹⁾	112,0	83,8	116,3
Комбикорма, т	106651,4	165,8	104,8	138,6
Концентраты и смеси кормовые, т	1306,1	75,9	45,3	157,1

	Июль 2022 г.	В % к		Январь- июль 2022 г. в % к январю- июлю 2021 г.
		июлю 2021 г.	июню 2022 г.	
Производство отдельных видов текстильных изделий				
Ткани готовые с массовой долей синтетических комплексных нитей, включая ткани из монопнитей, ленточных и аналогичных нитей, не менее 85%, тыс. м ²	... ¹⁾	в 2,8р.	116,9	138,5
Материалы нетканые, кроме ватинов, тыс. м ²	... ¹⁾	21,3	67,0	66,6
Ткани кордные из высокопрочной нейлоновой пряжи или прочей полиамидной, полиэфирной или вискозной пряжи, тыс. м ²	... ¹⁾	28,2	51,6	68,4
Белье постельное, тыс. шт.	16,5	13,3	11,6	59,0
Полотна трикотажные или вязаные прочие, т	... ¹⁾	100,0	84,9	100,0
Производство отдельных видов одежды				
Костюмы и комплекты женские или для девочек из текстильных материалов, кроме трикотажных или вязаных, тыс. шт.	... ¹⁾	103,0	в 9,4р.	в 4,6р.
Костюмы и комплекты мужские или для мальчиков из текстильных материалов, кроме трикотажных или вязаных, тыс. шт.	... ¹⁾	в 6,8р.	в 2,2р.	в 6,9р.
Платья женские или для девочек из текстильных материалов, кроме трикотажных или вязаных, тыс. шт.	... ¹⁾	4,0	2,0	в 3,2р.
Блузки, рубашки и батники женские или для девочек из текстильных материалов, кроме трикотажных или вязаных, тыс. шт.	... ¹⁾	9,8	в 5,0р.	168,1
Комплекты и костюмы, куртки (жакеты) и блейзеры женские производственные и профессиональные, тыс. шт.	2,8	63,0	104,3	85,4
Брюки мужские или для мальчиков из текстильных материалов, кроме трикотажных или вязаных, тыс. шт.	-	х	-	1,8

	Июль 2022 г.	В % к		Январь- июль 2022 г. в % к январю- июлю 2021 г.
		июлю 2021 г.	июню 2022 г.	
Джемперы, пуловеры, кардиганы, жилеты и аналогичные изделия трикотажные или вязаные, тыс. шт.	... ¹⁾	104,2	115,8	в 4,7р.
Производство отдельных видов напитков				
Пиво, кроме отходов пивоварения, тыс. дкл	22,1	18,2	85,0	15,6
Воды минеральные и газированные неподслащенные и неароматизированные, тыс. полулитров	2090,0	88,7	116,3	92,0
Производство отдельных видов бумаги и бумажных изделий				
Картон гофрированный в рулонах или листах, тыс. м ²	... ¹⁾	в 2,3р.	126,9	110,8
Ящики и коробки из гофрированной бумаги или гофрированного картона, тыс. м ²	13343,0	102,9	104,3	99,7
Ящики и коробки складывающиеся из негофрированной бумаги или негофрированного картона, тыс. м ²	1733,6	154,6	87,0	120,7
Производство отдельных видов кожи и изделий из кожи				
Чемоданы, сумки дамские и аналогичные изделия из натуральной кожи, сочетаний кожи, листов пластмассы, текстильных материалов, вулканизированных волокон или картона; наборы дорожные, используемые для личной гигиены, шитья или для чистки одежды или обуви, тыс. шт.	... ¹⁾	104,3	76,6	145,4
Обувь, тыс. пар	79,0	121,9	69,6	113,5
из нее: обувь с верхом из кожи, кроме спортивной обуви, обуви с защитным металлическим подноском и различной специальной обуви	67,0	165,1	63,5	124,3
обувь с верхом из текстильных материалов, кроме спортивной обуви	... ¹⁾	44,0	в 2,2р.	50,1

	Июль 2022 г.	В % к		Январь- июль 2022 г. в % к январю- июлю 2021 г.
		июлю 2021 г.	июню 2022 г.	
Обработка древесины и производство отдельных видов изделий из дерева и пробки				
Лесоматериалы, продольно распиленные или расколотые, разделенные на слои или лущеные, толщиной более 6 мм; деревянные железнодорожные или трамвайные шпалы, непитанные, тыс. м ³	1,0	90,3	118,6	101,8
в том числе:				
пиломатериалы хвойных пород	0,6	103,7	121,7	95,5
пиломатериалы лиственных пород	0,4	71,2	105,0	108,1
Плиты древесноволокнистые из древесины или других одревесневших материалов, тыс. условных м ²	... ¹⁾	99,1	111,3	97,1
Поддоны деревянные, включая поддоны с бортами, и прочие деревянные погрузочные щиты, тыс. шт.	12,7	100,2	116,9	100,7
Услуги в сфере полиграфической деятельности и копирования носителей информации				
Услуги полиграфические и услуги, связанные с печатанием				
в том числе услуги:				
по печатанию газет, тыс. руб.	... ¹⁾	137,1	105,6	127,5
по печатанию книг, географических карт, гидрографических или аналогичных карт всех видов, репродукций, чертежей и фотографий, открыток, тыс. руб.	... ¹⁾	100,0	135,5	93,8
по печатанию этикеток и ярлыков, тыс. руб.	11412,2	123,1	142,4	114,0
Производство отдельных видов химических веществ и химических продуктов				
Материалы лакокрасочные на основе полимеров, т	... ¹⁾	45,1	64,0	71,5
Волокна синтетические, т	... ¹⁾	102,0	104,4	116,6

	Июль 2022 г.	В % к		Январь- июль 2022 г. в % к январю- июлю 2021 г.
		июлю 2021 г.	июню 2022 г.	
Производство отдельных видов резиновых и пластмассовых изделий				
Рукава из вулканизированной резины, кроме твердой резины (эбонита), тыс. м	385,8	71,5	88,7	93,2
Плиты, листы, пленка и полосы (ленты) полимерные, неармированные или не комбинированные с другими материалами, т	3595,0	109,0	96,9	108,0
Блоки дверные пластмассовые и пороги для них, м ²	2607,2	100,1	55,8	103,2
Блоки оконные пластмассовые, м ²	18120,8	93,8	72,4	97,9
Производство отдельных видов лекарственных средств и материалов, применяемых в медицинских целях				
Препараты лекарственные				
в том числе:				
для лечения заболеваний пищеварительного тракта и обмена веществ, тыс. упаковок	... ¹⁾	102,5	127,8	109,7
влияющие на кроветворение и кровь, тыс. упаковок	... ¹⁾	х	137,8	х
для лечения сердечно-сосудистой системы, тыс. упаковок	... ¹⁾	78,0	66,0	95,6
противомикробные для системного использования, тыс. упаковок	... ¹⁾	12,8	145,1	115,8
противоопухолевые и иммуномодуляторы, тыс. упаковок	-	-	-	122,7
для лечения костно-мышечной системы, тыс. упаковок	... ¹⁾	98,4	131,3	97,2
для лечения нервной системы, тыс. упаковок	... ¹⁾	85,8	95,4	97,9
противопаразитарные, инсектициды и репелленты, тыс. упаковок	... ¹⁾	х	х	132,9
для лечения органов дыхательной системы, тыс. упаковок	... ¹⁾	180,3	в 2,0р.	115,8

	Июль 2022 г.	В % к		Январь- июль 2022 г. в % к январю- июлю 2021 г.
		июлю 2021 г.	июню 2022 г.	
Производство отдельных видов электрического оборудования				
Генераторы переменного тока (синхронные генераторы), тыс. кВт	... ¹⁾	122,2	167,8	79,5
Устройства для коммутации или защиты электрических цепей на напряжение более 1 кВ, тыс. руб.	... ¹⁾	127,8	148,0	15,9
Аккумуляторы свинцовые для запуска поршневых двигателей, тыс. шт.	... ¹⁾	82,9	96,7	60,6
Производство отдельных видов прочей неметаллической минеральной продукции				
Кирпич керамический неогнеупорный строительный, млн условных кирпичей	4,5	97,8	97,8	106,5
Блоки силикатные, млн условных кирпичей	... ¹⁾	в 3,8р.	в 2,1р.	128,9
Блоки и прочие изделия сборные строительные для зданий и сооружений из цемента, бетона, или искусственного камня, тыс. м ³	12,5	152,9	108,8	58,6
Материалы и изделия минеральные теплоизоляционные, тыс. м ³	... ¹⁾	в 3,0р.	128,6	100,0
Производство отдельных видов готовых металлических изделий, кроме машин и оборудования				
Конструкции и детали конструкций из черных металлов, тыс. т	1,2	78,1	78,6	76,1

	Июль 2022 г.	В % к		Январь- июль 2022 г. в % к январю- июлю 2021 г.
		июлю 2021 г.	июню 2022 г.	
Производство отдельных видов машин и оборудования, не включенных в другие группировки				
Подшипники шариковые или роликовые, тыс. шт.	... ¹⁾	118,6	88,6	в 2,2р.
Оборудование для производства пищевых продуктов, напитков и табачных изделий, кроме его частей, тыс. руб.	... ¹⁾	102,5	40,4	161,3
Производство отдельных видов мебели				
Кровати деревянные для взрослых, шт.	... ¹⁾	90,3	101,1	95,1
Столы обеденные деревянные для столовой и гостиной, шт.	... ¹⁾	99,2	105,4	105,0
Столы журнальные деревянные, шт.	113,0	113,0	94,2	101,9
Производство отдельных видов прочих готовых изделий				
Инструменты и приспособления терапевтические; аксессуары протезов и ортопедических приспособлений, тыс. руб.	... ¹⁾	в 2,3р.	190,5	44,5
¹⁾ Данные не публикуются в целях обеспечения конфиденциальности первичных статистических данных, полученных от организаций, в соответствии с Федеральным законом от 29.11.2007 г. № 282-ФЗ «Об официальном статистическом учете и системе государственной статистики в Российской Федерации» (ст.4 п.5; ст.9 п.1).				

**ОБЕСПЕЧЕНИЕ ЭЛЕКТРИЧЕСКОЙ ЭНЕРГИЕЙ, ГАЗОМ И ПАРОМ;
КОНДИЦИОНИРОВАНИЕ ВОЗДУХА**

	Июль 2022 г.	В % к		Январь- июль 2022 г. в % к январю- июлю 2021 г.
		июлю 2021 г.	июню 2022 г.	
<i>Производство электро- и теплоэнергии</i>				
Электроэнергия, млн кВт.ч	1283,7	71,5	93,7	85,6
в том числе произведенная электростанциями:				
атомными	... ¹⁾	70,0	93,0	84,1
тепловыми	... ¹⁾	103,7	105,9	116,7
локальными	... ¹⁾	100,0	100,0	100,0
Пар и горячая вода, тыс. Гкал	151,0	119,7	94,6	99,2
из них отпущенные:				
электростанциями	94,6	146,0	99,3	106,2
котельными	56,4	92,0	87,6	92,1
¹⁾ Данные не публикуются в целях обеспечения конфиденциальности первичных статистических данных, полученных от организаций, в соответствии с Федеральным законом от 29.11.2007 г. № 282-ФЗ «Об официальном статистическом учете и системе государственной статистики в Российской Федерации» (ст.4 п.5; ст.9 п.1).				

СЕЛЬСКОЕ И ЛЕСНОЕ ХОЗЯЙСТВО СЕЛЬСКОЕ ХОЗЯЙСТВО

Растениеводство. На 1 августа текущего года в сельскохозяйственных организациях зерновые и зернобобовые культуры (без кукурузы) обмолочены на площади 135,9 тыс. га (на 60,3% меньше, чем на 1 августа 2021 г.), что составляет 22,6% всех посевов зерновых и зернобобовых культур (без кукурузы).

Зерновых и зернобобовых культур (без кукурузы) намолочено 849,0 тыс. т (в первоначально-оприходованном весе), что на 43,6% меньше, чем на аналогичную дату предыдущего года.

УБОРКА УРОЖАЯ ЗЕРНОВЫХ И ЗЕРНОБОБОВЫХ КУЛЬТУР (БЕЗ КУКУРУЗЫ) В СЕЛЬСКОХОЗЯЙСТВЕННЫХ ОРГАНИЗАЦИЯХ на 1 августа

	2022 г.	В % к 2021 г.	<i>Справочно</i> 2021 г.
Обмолочено зерновых и зернобобовых культур, тыс. га	135,9	39,7	342,6
в % к площади посева	22,6		58,1
Намолочено зерновых и зернобобовых культур (в первоначально-оприходованном весе) всего, тыс. т	849,0	56,4	1506,7
с 1 га, ц	62,5	142,0	44,0
из них пшеницы, тыс. т	722,8	68,1	1062,0
с 1 га, ц	64,0	141,9	45,1

Животноводство. На конец июля 2022 г. поголовье крупного рогатого скота в хозяйствах всех сельхозпроизводителей, по расчетам, составило 172,7 тыс. голов (на 6,3% меньше по сравнению с соответствующей датой предыдущего года), из него коров – 60,7 тыс. голов (на 7,1% больше), свиней – 2417,4 тыс. голов (на 8,0% больше), овец и коз – 153,6 тыс. голов (на 3,1% меньше).

В структуре поголовья скота на хозяйства населения приходится 24,6% поголовья крупного рогатого скота, 1,2% свиней, 46,1% овец и коз (на конец июля 2021 г. соответственно – 27,8%, 1,4% и 55,7%).

ДИНАМИКА ПОГОЛОВЬЯ СКОТА В ХОЗЯЙСТВАХ ВСЕХ КАТЕГОРИЙ

на конец месяца; в процентах

	<i>Крупный рогатый скот</i>		<i>Из него коровы</i>		<i>Свиньи</i>		<i>Овцы и козы</i>	
	<i>к соответствующей дате предыдущего года</i>	<i>к соответствующей дате предыдущего месяца</i>	<i>к соответствующей дате предыдущего года</i>	<i>к соответствующей дате предыдущего месяца</i>	<i>к соответствующей дате предыдущего года</i>	<i>к соответствующей дате предыдущего месяца</i>	<i>к соответствующей дате предыдущего года</i>	<i>к соответствующей дате предыдущего месяца</i>
2021 г.								
январь	101,2	100,4	94,7	99,0	101,8	94,8	105,1	100,6
февраль	102,0	101,6	94,2	99,7	95,2	99,0	102,4	103,1
март	101,8	102,3	94,6	100,7	93,0	99,5	101,3	106,6
апрель	103,7	101,7	94,7	98,7	92,2	100,7	103,1	105,2
май	103,8	100,9	95,0	99,9	91,9	101,3	102,1	99,9
июнь	103,8	100,7	96,7	100,2	91,9	101,1	106,8	101,4
июль	106,9	102,1	101,3	105,2	93,8	102,9	105,0	97,8
август	108,4	100,3	103,9	102,2	94,4	101,2	106,2	98,3
сентябрь	108,0	98,1	105,8	101,9	99,4	102,1	105,7	98,6
октябрь	109,5	99,9	107,8	100,6	99,9	103,0	106,4	98,9
ноябрь	106,7	97,9	108,3	99,9	99,8	99,4	104,7	97,6
декабрь	103,5	97,8	107,9	99,7	105,0	100,2	105,5	97,9
2022 г.								
январь	103,0	99,9	110,3	101,2	110,8	99,9	106,6	101,6
февраль	100,9	99,6	110,8	100,2	112,9	100,8	103,6	100,2
март	99,1	100,5	110,7	100,6	112,6	99,4	99,0	101,8
апрель	97,0	99,5	112,3	100,2	112,4	100,4	96,0	102,0
май	95,7	99,5	112,4	100,0	110,2	99,3	96,1	100,1
июнь	95,3	100,3	112,4	100,2	110,2	101,2	95,6	100,8
июль	93,7	100,4	107,1	100,3	108,0	100,8	96,9	99,2

В сельскохозяйственных организациях на конец июля 2022 г. по сравнению с соответствующей датой 2021 г. поголовье коров увеличилось на 21,1%, свиней – на 8,2%, овец и коз – на 20,7%. Поголовье крупного рогатого скота уменьшилось на 1,3%, птицы – на 1,1%.

В январе-июле 2022 г. в хозяйствах всех категорий, по расчетам, произведено скота и птицы на убой (в живом весе) 385,4 тыс. т, молока – 255,3 тыс. т, яиц – 100,7 млн шт.

**ПРОИЗВОДСТВО ОСНОВНЫХ ВИДОВ ПРОДУКЦИИ
ЖИВОТНОВОДСТВА В ХОЗЯЙСТВАХ ВСЕХ КАТЕГОРИЙ**

	Июль 2022 г., тыс. т	В % к		Январь- июль 2022 г. в % к январю- июлю 2021 г.	Справочно		
		июлю 2021 г.	июню 2022 г.		июль 2021 г. в % к		январь- июль 2021 г. в % к январю- июлю 2020 г.
					июлю 2020 г.	июню 2021 г.	
Скот и птица на убой (в живом весе)	53,5	113,0	98,5	112,8	88,3	99,5	93,6
Молоко	40,4	119,0	96,6	127,7	104,0	103,5	100,4
Яйца, млн шт.	22,7	106,3	101,4	104,1	102,0	97,5	95,9

В сельскохозяйственных организациях в январе-июле 2022 г. выросло по сравнению с январем-июлем 2021 г. производство молока – на 41,6%, производство скота и птицы на убой (в живом весе) – на 13,0%.

Надои молока на одну корову в сельскохозяйственных организациях (без субъектов малого предпринимательства) в январе-июле 2022 г. составили 5664 кг против 5077 кг – в январе-июле 2021 г.

В январе-июле 2022 г. в структуре производства скота и птицы на убой (в живом весе) отмечалось увеличение удельного веса производства свиней и уменьшение удельного веса производства крупного рогатого скота, овец и коз, птицы по сравнению с соответствующим периодом 2021 г.

**ПРОИЗВОДСТВО ОСНОВНЫХ ВИДОВ СКОТА И ПТИЦЫ НА УБОЙ
СЕЛЬСКОХОЗЯЙСТВЕННЫМИ ОРГАНИЗАЦИЯМИ**

	Июль 2022 г.				Январь- июль 2022 г. в % к январю- июлю 2021 г.	Справочно январь- июль 2021 г. в % к январю- июлю 2020 г.
	т	в % к		Доля производ- ства отдельных видов скота и птицы в общем объеме производства скота и птицы на убой, %		
		июлю 2021 г.	июню 2022 г.			
Скот и птица на убой (в живом весе)	52913	113,2	98,4	100,0	113,0	93,7

	Июль 2022 г.				Доля производ- ства отдельных видов скота и птицы в общем объеме производства скота и птицы на убой, %	Январь- июль 2022 г. в % к январю- июлю 2021 г.	Справочно январь- июль 2021 г. в % к январю- июлю 2020 г.
	т	в % к					
		июлю 2021 г.	июню 2022 г.				
из них: крупный рогатый скот	2027	114,4	108,3	3,8	100,5	110,6	
свиньи	39682	118,8	96,7	75,0	115,9	91,3	
птица	11124	97,2	103,2	21,0	105,7	99,5	

ЛЕСОЗАГОТОВКИ
ПРОИЗВОДСТВО ОТДЕЛЬНЫХ ВИДОВ ПРОДУКЦИИ
ПО ВИДУ ДЕЯТЕЛЬНОСТИ «ЛЕСОЗАГОТОВКИ»

	Июль 2022 г., тыс. плотных м ³	В % к		Январь-июль 2022 г. в % к январю-июлю 2021 г.
		июлю 2021 г.	июню 2022 г.	
Лесоматериалы хвойных пород	... ¹⁾	37,7	25,4	61,1
из них: круглые для распиловки и строгания	... ¹⁾	50,9	82,9	102,1
Лесоматериалы лиственных пород, за исклю- чением тропических пород	0,5	67,6	59,5	86,9
из них: круглые для распиловки и строгания	0,4	54,1	60,6	80,7
Древесина топливная	0,4	159,1	15,9	в 2,6р.

¹⁾ Данные не публикуются в целях обеспечения конфиденциальности первичных статистических данных, полученных от организаций, в соответствии с Федеральным законом от 29.11.2007 г. № 282-ФЗ «Об официальном статистическом учете и системе государственной статистики в Российской Федерации» (ст.4 п.5; ст.9 п.1).

СТРОИТЕЛЬСТВО

Строительная деятельность. Объем работ, выполненных по виду деятельности «Строительство», в июле 2022 г. составил 14313,5 млн руб., или 115,1 % (в сопоставимых ценах) к уровню соответствующего периода предыдущего года, в январе-июле 2022 г. – 66412,9 млн руб. или 118,7%.

ДИНАМИКА ОБЪЕМА РАБОТ, ВЫПОЛНЕННЫХ ПО ВИДУ ДЕЯТЕЛЬНОСТИ «СТРОИТЕЛЬСТВО»

	Млн руб.	В % к	
		соответствующему периоду предыдущего года	предыдущему периоду
2021 г.			
январь	2280,1	91,7	20,6
февраль	4473,9	134,4	195,6
март	5265,0	90,7	117,1
I квартал	12019,0	103,5	42,2
апрель	6564,3	138,3	124,0
май	7654,7	114,8	114,4
июнь	10680,2	124,0	135,5
II квартал	24899,2	124,4	199,9
I полугодие	36918,2	116,5	
июль	10782,7	123,1	99,1
январь-июль	47700,9	117,9	
август	11433,3	130,0	104,4
сентябрь	11062,2	116,1	96,1
III квартал	33278,3	122,9	126,7
январь-сентябрь	70196,4	119,4	
октябрь	9862,6	98,8	88,1
ноябрь	13744,6	144,4	137,7
декабрь	21431,8	168,3	154,3
IV квартал	45039,0	139,4	130,6
год	115235,4	126,2	
2022 г.			
январь	5307,3	197,6	24,1

	Млн руб.	В % к	
		соответствующему периоду предыдущего года	предыдущему периоду
февраль	7111,8	133,9	132,4
март	7203,4	114,6	100,2
I квартал	19622,6	137,6	41,6
апрель	7106,3	89,9	97,3
май	10904,4	119,6	151,8
июнь	14466,1	115,7	130,7
II квартал	32476,8	110,2	159,2
I полугодие	52099,4	119,6	
июль	14313,5	115,1	98,4
январь-июль	66412,9	118,7	

Строительными организациями (крупными и средними) на 1 августа 2022 г. объем заключенных договоров строительного подряда и прочих заказов (контрактов) составил 12528,6 млн руб.

Жилищное строительство. В июле 2022 г. возведен 1 многоквартирный дом. Населением построено 182 жилых дома, из них 24 – на земельных участках, предназначенных для ведения садоводства. Всего построена 281 новая квартира.

В январе-июле 2022 г. возведено 10 многоквартирных домов. Населением построен 1341 жилой дом, из них на участках для ведения садоводства 153. Всего построена 2301 новая квартира.

ДИНАМИКА ВВОДА В ДЕЙСТВИЕ ЖИЛЫХ ДОМОВ

	М ² общей площади жилых помещений	В % к	
		соответствующему периоду предыдущего года	предыдущему периоду
2021 г.			
январь	15628	100,4	14,0
февраль	38249	97,1	в 2,4р.
март	36664	76,0	95,9
I квартал	90541	87,8	40,8
апрель	50558	в 2,9р.	137,9

	<i>M² общей площади жилых помещений</i>	<i>B % к</i>	
		<i>соответствующему периоду предыдущего года</i>	<i>предыдущему периоду</i>
май	19320	123,4	38,2
июнь	32869	100,3	170,1
II квартал	102747	155,7	113,5
I полугодие	193288	114,3	
июль	61063	167,2	185,8
январь-июль	254351	123,7	
август	30350	88,0	49,7
сентябрь	84731	139,6	в 2,8р.
III квартал	176144	133,7	171,4
январь-сентябрь	369432	122,8	
октябрь	30723	93,2	36,3
ноябрь	35798	54,0	116,5
декабрь	129604	105,6	в 3,6р.
IV квартал	196125	88,3	111,3
январь-декабрь	565557	108,2	
2022 г.			
январь	19469	124,6	15,0
февраль	59401	155,3	в 3,1р.
март	53206	145,1	89,6
I квартал	132076	145,9	
апрель	41489	82,1	78,0
май	42319	в 2,2р.	102,0
июнь	36513	111,1	86,3
II квартал	120321	117,1	
I полугодие	252397	130,6	
июль	37919	62,1	103,9
январь-июль	290316	114,1	

ТРАНСПОРТ

ГРУЗООБОРОТ И ПАССАЖИРООБОРОТ АВТОМОБИЛЬНОГО ТРАНСПОРТА

	Июль 2022 г.	В % к		Январь- июль 2022 г.	Январь-июль 2022 г. в % к январю-июлю 2021 г.
		июлю 2021 г.	июню 2022 г.		
Грузооборот, тыс. т-км ¹⁾	49516,9	83,5	100,5	341975,4	118,6
из него на коммерческой основе, тыс. т-км	16176,2	77,1	81,2	134912,8	180,4
Пассажирооборот, тыс. пасс.-км ²⁾	39590,4	100,9	97,0	263571,0	105,3

¹⁾ По крупным и средним организациям.
²⁾ Без учета работы заказных автобусов.

ДИНАМИКА ГРУЗООБОРОТА И ПАССАЖИРООБОРОТА АВТОМОБИЛЬНОГО ТРАНСПОРТА

	Грузооборот ¹⁾			Пассажирооборот ²⁾		
	тыс. т-км	в % к		тыс. пасс.-км	в % к	
		соответст- вующему периоду предыду- щего года	преды- дущему периоду		соответст- вующему периоду предыду- щего года	преды- дущему периоду
2021 г.						
январь	42592,9	162,5	62,8	29912,8	55,6	90,4
февраль	32923,9	100,4	77,3	30537,2	56,3	102,1
март	32234,7	89,0	97,9	35504,1	73,4	116,3
I квартал	107751,5	113,1		95954,1	61,3	
апрель	34257,3	103,2	106,3	37488,4	в 2,7р.	105,6
май	41948,7	100,6	122,5	38606,8	в 2,2р.	103,0
июнь	45078,1	109,1	107,5	39031,2	129,9	101,1
II квартал	121284,1	104,4		115126,4	186,7	
I полугодие	229035,6	108,3		211080,5	96,8	

	Грузооборот ¹⁾			Пассажирооборот ²⁾		
	тыс. т-км	в % к		тыс. пасс.-км	в % к	
		соответст- вующему периоду предыду- щего года	преды- дущему периоду		соответст- вующему периоду предыду- щего года	преды- дущему периоду
июль	59314,3	90,1	131,6	39239,1	117,9	100,5
январь-июль	288349,9	104,0		250319,6	99,6	
август	61851,2	77,7	104,3	39197,2	115,0	99,9
сентябрь	62687,7	85,7	101,4	38607,2	83,2	98,5
III квартал	183853,2	84,1		117043,5	102,9	
январь-сентябрь	412888,8	96,0		328124,0	98,9	
октябрь	73158,6	90,0	116,7	36674,7	80,1	95,0
ноябрь	69276,3	108,1	94,7	29618,0	83,0	80,8
декабрь	55164,9	81,3	79,6	33359,7	100,9	112,6
IV квартал	197599,8	92,7		99652,4	87,0	
год	610488,6	94,9		427776,4	95,8	
2022 г.						
январь	43997,3	103,3	79,8	32869,3	109,9	98,5
февраль	46525,4	141,3	105,7	32149,0	105,3	97,8
март	55356,0	171,7	119,0	37331,5	105,1	116,1
I квартал	145878,7	135,4		102349,8	106,7	
апрель	49640,4	144,9	89,7	39550,2	105,5	105,9
май	47656,4	113,6	96,0	41273,1	106,9	104,4
июнь	49283,0	109,3	103,4	40807,5	104,6	98,9
II квартал	146579,8	120,9		121630,8	105,6	
I полугодие	292458,5	127,7		223980,6	106,1	
июль	49516,9	83,5	100,5	39590,4	100,9	97,0
январь-июль	341975,4	118,6		263571,0	105,3	
¹⁾ По крупным и средним организациям.						
²⁾ Без учета работы заказных автобусов.						

III. РЫНКИ ТОВАРОВ

РОЗНИЧНАЯ ТОРГОВЛЯ

Оборот розничной торговли в июле 2022 г. составил 24669,9 млн руб., или 92,1% (в сопоставимых ценах) к уровню соответствующего периода предыдущего года, в январе-июле 2022 г. – 163386,0 млн руб., или 97,1%.

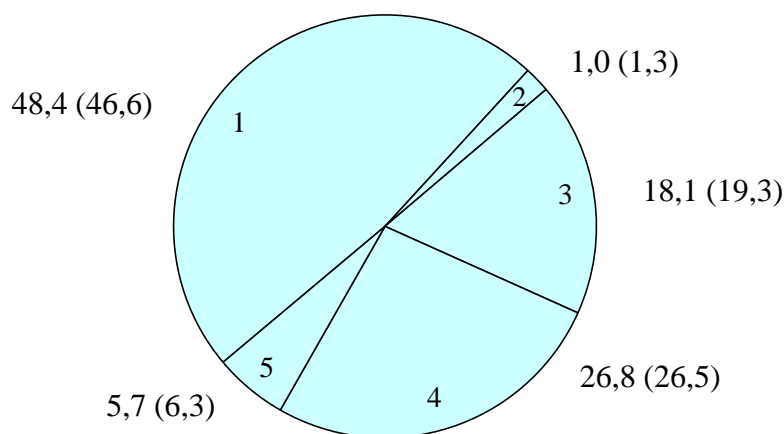
ДИНАМИКА ОБОРОТА РОЗНИЧНОЙ ТОРГОВЛИ

	Млн руб.	В % к	
		соответствующему периоду предыдущего года	предыдущему периоду
2021 г.			
январь	18718,7	95,8	83,2
февраль	18778,1	97,0	99,2
март	20238,9	96,5	106,8
I квартал	57735,7	96,5	92,5
апрель	20219,6	113,9	99,2
май	21072,6	110,6	103,0
июнь	21358,1	103,6	100,8
II квартал	62650,3	109,1	105,7
I полугодие	120386,0	102,7	
июль	22401,1	105,9	104,5
январь-июль	142787,1	103,2	
август	22911,9	106,9	102,1
сентябрь	22449,8	107,3	96,9
III квартал	67762,8	106,7	106,5
январь-сентябрь	188148,8	104,1	
октябрь	22717,7	105,9	99,6
ноябрь	22756,9	107,6	99,2
декабрь	26821,9	108,5	116,9
IV квартал	72296,5	107,4	103,1
год	260445,3	105,0	

	Млн руб.	В % к	
		соответствующему периоду предыдущего года	предыдущему периоду
2022 г.			
январь	21234,9	102,3	78,5
февраль	21345,8	102,8	99,7
март	24163,2	99,8	103,8
I квартал	66743,9	101,6	87,6
апрель	23520,3	95,7	95,0
май	24251,6	94,5	101,8
июнь	24200,3	93,9	100,2
II квартал	71972,2	94,7	98,6
I полугодие	138716,1	98,0	
июль	24669,9	92,1	102,6
январь-июль	163386,0	97,1	

В июле 2022 г. оборот розничной торговли на 94,3% формировался торговыми организациями и индивидуальными предпринимателями, осуществляющими деятельность вне рынка, доля розничных рынков и ярмарок составила 5,7% (в июле 2021 г. – соответственно 93,7% и 6,3%).

**Структура оборота розничной торговли по хозяйствующим субъектам
в июле 2022 г. (в июле 2021 г.)
(в процентах к итогу)**



- 1 – организации, не относящиеся к субъектам малого и среднего предпринимательства
- 2 – субъекты среднего предпринимательства
- 3 – малые предприятия (включая микропредприятия)
- 4 – индивидуальные предприниматели, осуществляющие деятельность вне рынка
- 5 – продажа товаров на розничных рынках и ярмарках

ОБОРОТ РОЗНИЧНОЙ ТОРГОВЛИ ТОРГУЮЩИХ ОРГАНИЗАЦИЙ И ПРОДАЖА ТОВАРОВ НА РОЗНИЧНЫХ РЫНКАХ И ЯРМАРКАХ

	Июль 2022 г., млн руб.	В % к ¹⁾		Январь- июль 2022 г. в % к январю- июлю 2021 г.	Справочно		
		июлю 2021 г.	июню 2022 г.		Июль 2021 г. в % к ¹⁾		январь- июль 2021 г. в % к январю- июлю 2020 г.
					июлю 2020 г.	июню 2021 г.	
Всего	24669,9	92,1	102,6	97,1	105,9	104,5	103,2
в том числе:							
оборот розничной торговли торгующих организаций ²⁾	23265,0	92,7	102,7	97,7	106,6	104,6	104,6
продажа товаров на розничных рынках и ярмарках	1404,9	83,5	100,2	88,8	96,6	103,7	86,5

¹⁾ В сопоставимых ценах.
²⁾ Включая индивидуальных предпринимателей, осуществляющих деятельность вне рынка.

В июле 2022 г. в структуре оборота розничной торговли удельный вес **пищевых продуктов, включая напитки, и табачных изделий** составил 50,6%, **непродовольственных товаров** – 49,4% (в июле 2021 г. – 47,9% и 52,1% соответственно).

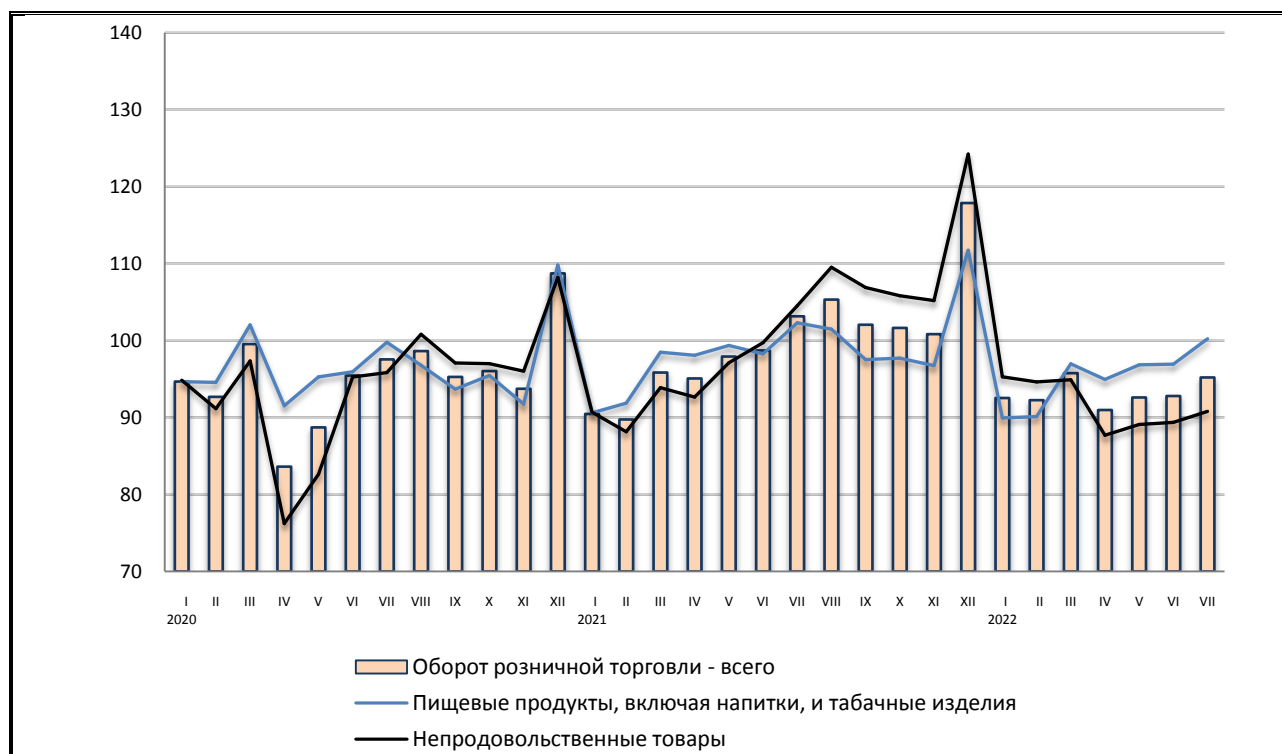
ДИНАМИКА ОБОРОТА РОЗНИЧНОЙ ТОРГОВЛИ ПИЩЕВЫМИ ПРОДУКТАМИ, ВКЛЮЧАЯ НАПИТКИ, И ТАБАЧНЫМИ ИЗДЕЛИЯМИ, НЕПРОДОВОЛЬСТВЕННЫМИ ТОВАРАМИ

	Пищевые продукты, включая напитки, и табачные изделия			Непродовольственные товары		
	млн руб.	в % к		млн руб.	в % к	
		соответст- вующему периоду предыдущего года	преды- дущему периоду		соответст- вующему периоду предыдущего года	преды- дущему периоду
2021 г.						
январь	9055,8	95,8	82,5	9662,9	95,7	83,8
февраль	9327,7	97,3	101,4	9450,4	96,8	97,2
март	10084,4	96,6	107,2	10154,5	96,5	106,5
I квартал	28467,9	96,6	94,6	29267,8	96,3	90,6

	<i>Пищевые продукты, включая напитки, и табачные изделия</i>			<i>Непродовольственные товары</i>		
	<i>млн руб.</i>	<i>в % к</i>		<i>млн руб.</i>	<i>в % к</i>	
		<i>соответствующему периоду предыдущего года</i>	<i>предыдущему периоду</i>		<i>соответствующему периоду предыдущего года</i>	<i>предыдущему периоду</i>
апрель	10133,1	107,2	99,6	10086,5	121,7	98,7
май	10369,3	104,2	101,3	10703,3	117,7	104,8
июнь	10306,8	102,4	98,9	11051,3	104,8	102,7
II квартал	30809,2	104,6	105,2	31841,1	114,0	106,2
I полугодие	59277,1	100,6		61108,9	104,8	
июль	10721,3	102,5	104,1	11679,8	109,2	104,8
январь-июль	69998,4	100,9		72788,7	105,5	
август	10569,5	104,9	99,2	12342,4	108,8	104,8
сентябрь	10312,3	104,1	96,1	12137,5	110,2	97,6
III квартал	31603,1	103,8	101,9	36159,7	109,4	110,9
январь-сентябрь	90880,2	101,7		97268,6	106,4	
октябрь	10602,2	102,3	100,2	12115,5	109,2	99,0
ноябрь	10625,6	105,4	99,0	12131,3	109,6	99,4
декабрь	12378,4	101,7	115,5	14443,5	114,9	118,1
IV квартал	33606,2	103,0	101,6	38690,3	111,4	104,5
год	124486,4	102,0		135958,9	107,8	
2022 г.						
январь	10096,4	98,9	80,5	11138,5	105,5	76,7
февраль	10238,4	97,7	100,2	11107,4	107,7	99,3
март	11679,9	98,2	107,6	12483,3	101,5	100,3
I квартал	32014,7	98,2	90,4	34729,2	104,8	85,1
апрель	11850,8	96,7	97,9	11669,5	94,8	92,4
май	12293,7	97,3	102,0	11957,9	91,8	101,6
июнь	12211,5	98,5	100,1	11988,8	89,6	100,3

	Пищевые продукты, включая напитки, и табачные изделия			Непродовольственные товары		
	млн руб.	в % к		млн руб.	в % к	
		соответствующему периоду предыдущего года	предыдущему периоду		соответствующему периоду предыдущего года	предыдущему периоду
II квартал	36356,0	97,5	103,8	35616,2	92,0	93,8
I полугодие	68370,7	97,9		70345,4	98,1	
июль	12484,7	98,0	103,4	12185,2	86,8	101,6
январь-июль	80855,4	97,9		82530,6	96,3	

**Динамика оборота розничной торговли
пищевыми продуктами, включая напитки, и табачными изделиями,
непродовольственными товарами
в % к среднемесячному значению 2019 г.**



**ИЗМЕНЕНИЕ ПРОДАЖИ И ЗАПАСОВ ОСНОВНЫХ ПРОДУКТОВ
ПИТАНИЯ И НЕПРОДОВОЛЬСТВЕННЫХ ТОВАРОВ В
ОРГАНИЗАЦИЯХ РОЗНИЧНОЙ ТОРГОВЛИ, НЕ ОТНОСЯЩИХСЯ
К СУБЪЕКТАМ МАЛОГО ПРЕДПРИНИМАТЕЛЬСТВА**

	<i>Продано в июле 2022 г. в % к июню 2022 г.¹⁾</i>	<i>Запасы на 1 августа 2022 г. в % к запасам на 1 июля 2022 г.¹⁾</i>	<i>Обеспеченность запасами, в днях торговли</i>	
			<i>на 1 августа 2022 г.</i>	<i>справочно на 1 июля 2022 г.</i>
Мясо и мясные продукты	104,0	101,9	8	8
из них:				
мясо животных	105,7	111,9	2	2
мясо домашней птицы	99,2	102,1	3	2
продукты из мяса и мяса птицы	105,1	103,0	9	9
консервы из мяса и мяса птицы	115,7	100,0	80	93
Рыба, ракообразные и моллюски	107,8	96,8	26	29
из них:				
консервы из рыбы и морепродуктов	100,3	97,6	50	52
Животные масла и жиры	106,2	109,6	10	10
Растительные масла	120,3	84,4	22	31
Молочные продукты	103,0	95,9	11	12
из них:				
молоко питьевое	102,7	100,0	5	5
сыры жирные	108,7	96,1	17	19
консервы молочные сухие, сублимированные	99,7	93,3	65	70
Яйца	113,2	117,5	5	5
Сахар	169,5	98,5	12	21
Кондитерские изделия	104,7	97,8	25	27
Чай	111,1	109,1	40	41

	Продано в июле 2022 г. в % к июню 2022 г. ¹⁾	Запасы на 1 августа 2022 г. в % к запасам на 1 июля 2022 г. ¹⁾	Обеспеченность запасами, в днях торговли	
			на 1 августа 2022 г.	<u>справочно</u> на 1 июля 2022 г.
Соль	145,4	88,1	21	35
Хлеб и хлебобулочные изделия	105,1	100,6	3	3
Мука	119,4	79,4	23	35
Крупа	103,5	95,4	27	29
Макаронные изделия	97,3	100,0	28	27
Свежий картофель	87,2	96,5	3	2
Свежие овощи	92,9	101,2	3	3
Свежие фрукты	116,3	121,4	3	3
Мужская, женская и детская одежда	95,1	103,8	54	49
Обувь	89,1	101,3	122	107
Компьютеры	117,5	98,7	52	61
Мобильные телефоны	114,3	107,3	40	43
Телевизоры	122,0	93,2	104	136
Холодильники и морозильники	156,0	98,1	56	89
Стиральные машины	109,9	99,0	48	53
Мебель	107,3	105,0	49	50
Строительные материалы	140,8	143,6	28	28
Автомобили легковые ²⁾	82,5	92,3	77	69
Бензины автомобильные ²⁾	108,5	85,5	4	5
Лекарственные средства	108,9	104,9	54	56

¹⁾ В сопоставимых ценах.
²⁾ С учетом данных по организациям других видов деятельности, осуществляющим розничную торговлю.

IV. ЦЕНЫ

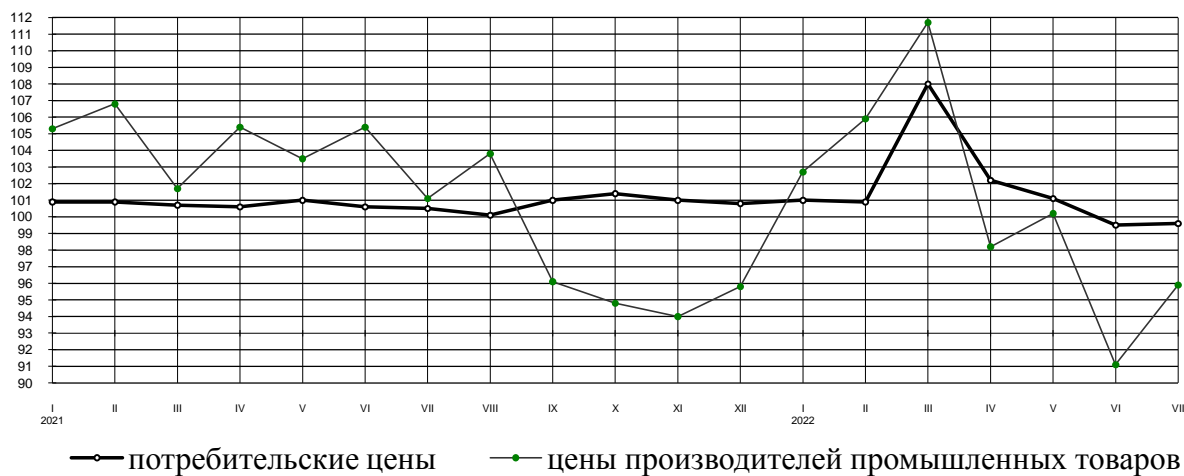
ИНДЕКСЫ ЦЕН И ТАРИФОВ

на конец периода; в процентах

	К предыдущему месяцу			Июль 2022 г. к		Январь-июль 2022 г. к январю-июлю 2021 г.	Справочно июль 2021 г. к декабрю 2020 г.
	май 2022 г.	июнь 2022 г.	июль 2022 г.	декабрю 2021 г.	июлю 2021 г.		
Индекс потребительских цен	101,1	99,5	99,6	112,8	117,6	116,3	105,3
Индекс цен производителей промышленных товаров ¹⁾	100,2	91,1	95,9	104,3	87,5	103,8	133,1
Индекс тарифов на грузовые перевозки	100,0	100,0	100,0	114,3	114,4	114,9	108,4

¹⁾ На товары, предназначенные для реализации на внутреннем рынке.

**Индексы потребительских цен
и цен производителей промышленных товаров
на конец месяца, в % к предыдущему месяцу**



ПОТРЕБИТЕЛЬСКИЕ ЦЕНЫ

В июле 2022 г. по сравнению с предыдущим месяцем **индекс потребительских цен** составил 99,6%, в том числе на продовольственные товары – 98,8%, непродовольственные товары – 100,1%, услуги – 100,6%.

ИНДЕКСЫ ПОТРЕБИТЕЛЬСКИХ ЦЕН И ТАРИФОВ НА ТОВАРЫ И УСЛУГИ

на конец периода; в процентах

	<i>Всего</i>		<i>В том числе на</i>					
	<i>к предыдущему периоду</i>	<i>к декабрю предыдущего года</i>	<i>продовольственные товары</i>		<i>непродовольственные товары</i>		<i>услуги</i>	
			<i>к предыдущему периоду</i>	<i>к декабрю предыдущего года</i>	<i>к предыдущему периоду</i>	<i>к декабрю предыдущего года</i>	<i>к предыдущему периоду</i>	<i>к декабрю предыдущего года</i>
2021 г.								
январь	100,9	100,9	101,2	101,2	100,7	100,7	100,5	100,5
февраль	100,9	101,8	101,5	102,7	100,6	101,4	100,2	100,7
март	100,7	102,5	100,9	103,6	100,9	102,3	100,0	100,7
I квартал	102,5		103,6		102,3		100,7	
апрель	100,6	103,2	100,9	104,6	100,6	102,9	100,1	100,9
май	101,0	104,2	101,1	105,7	101,2	104,1	100,7	101,5
июнь	100,6	104,8	100,5	106,3	100,6	104,7	100,6	102,1
II квартал	102,3		102,5		102,4		101,4	
июль	100,5	105,3	99,9	106,1	100,8	105,6	101,0	103,1
август	100,1	105,4	99,4	105,5	100,9	106,5	100,1	103,2
сентябрь	101,0	106,4	101,5	107,1	100,8	107,3	100,1	103,3
III квартал	101,6		100,8		102,5		101,2	
октябрь	101,4	107,9	102,6	109,9	100,8	108,2	100,0	103,4
ноябрь	101,0	109,0	101,3	111,3	100,7	109,0	100,9	104,3
декабрь	100,8	109,8	100,9	112,3	100,8	109,8	100,5	104,8
IV квартал	103,2		104,8		102,3		101,5	
2022 г.								
январь	101,0	101,0	101,3	101,3	100,5	100,5	101,3	101,3
февраль	100,9	101,9	101,2	102,6	100,4	101,0	101,3	102,6
март	108,0	110,1	106,2	109,0	111,4	112,5	104,5	107,3

	<i>Всего</i>		<i>В том числе на</i>					
	<i>к предыдущему периоду</i>	<i>к декабрю предыдущего года</i>	<i>продовольственные товары</i>		<i>непродовольственные товары</i>		<i>услуги</i>	
			<i>к предыдущему периоду</i>	<i>к декабрю предыдущего года</i>	<i>к предыдущему периоду</i>	<i>к декабрю предыдущего года</i>	<i>к предыдущему периоду</i>	<i>к декабрю предыдущего года</i>
I квартал	110,1		109,0		112,5		107,3	
апрель	102,2	112,5	103,8	113,1	101,2	113,8	101,3	108,7
май	101,1	113,7	101,8	115,1	100,9	114,8	99,9	108,6
июнь	99,5	113,2	99,2	114,2	100,1	114,8	98,9	107,4
II квартал	102,8		104,8		102,1		100,1	
июль	99,6	112,8	98,8	112,8	100,1	114,9	100,6	108,0

Базовый индекс потребительских цен (БИЩ), исключая изменения цен на отдельные товары, подверженные влиянию факторов, которые носят административный, а также сезонный характер, в июле 2022 г. составил 99,96%, с начала года – 116,3% (в июле 2021 г. – 100,6%, с начала года – 105,4%).

Стоимость фиксированного набора потребительских товаров и услуг для межрегиональных сопоставлений покупательной способности населения в расчете на месяц в конце июля 2022 г. составила 17835,65 руб. За месяц стоимость снизилась на 0,7%, с начала года – увеличилась на 7,9% (в июле 2021 г. – увеличилась на 0,7%, с начала года – на 6,0%).

На **продовольственные товары** цены в июле 2022 г. снизились на 1,2%, с начала года – увеличились на 12,8% (в июле 2021 г. – снизились на 0,1%, с начала года – увеличились на 6,1%).

ИНДЕКСЫ ЦЕН НА ОТДЕЛЬНЫЕ ГРУППЫ И ВИДЫ ПРОДОВОЛЬСТВЕННЫХ ТОВАРОВ на конец периода; в процентах

	<i>К предыдущему месяцу</i>			<i>Июль 2022 г. к</i>		<i>Январь-июль 2022 г. к январю-июлю 2021 г.</i>	<i>Справочно июль 2021 г. к декабрю 2020 г.</i>
	<i>май 2022 г.</i>	<i>июнь 2022 г.</i>	<i>июль 2022 г.</i>	<i>декабрю 2021 г.</i>	<i>июлю 2021 г.</i>		
Продукты питания	101,9	99,0	98,7	113,5	120,8	119,6	106,4

	<i>К предыдущему месяцу</i>			<i>Июль 2022 г. к</i>		<i>Январь-июль 2022 г. к январю-июлю 2021 г.</i>	<i>Справочно июль 2021 г. к декабрю 2020 г.</i>
	<i>май 2022 г.</i>	<i>июнь 2022 г.</i>	<i>июль 2022 г.</i>	<i>декабрю 2021 г.</i>	<i>июлю 2021г.</i>		
Хлеб и хлебобулочные изделия	102,0	101,8	100,8	113,6	123,9	118,6	105,5
Крупа и бобовые	103,5	102,3	98,9	127,7	141,7	132,8	107,1
Макаронные изделия	102,6	99,6	99,98	121,7	131,2	128,7	107,8
Мясо и птица	98,7	98,1	100,1	100,3	106,6	109,9	112,4
Рыба и морепродукты пищевые	100,8	100,5	99,5	113,0	114,0	117,2	112,4
Молоко и молочная продукция	102,2	100,3	100,7	117,9	123,3	120,2	105,7
Масло сливочное	102,0	97,2	100,6	110,9	119,8	119,1	102,7
Масло подсолнечное	107,0	99,7	99,9	117,7	127,6	120,7	100,5
Яйца куриные	79,9	94,7	92,6	69,0	96,8	98,9	77,6
Сахар-песок	97,0	91,1	100,4	132,9	143,5	152,0	104,9
Флодоовощная продукция	103,9	90,1	85,9	106,6	114,9	129,2	114,3
Алкогольные напитки	101,0	100,8	99,6	108,3	108,6	107,5	104,2

В июле 2022 г. снизились цены на плодoовощную продукцию – на 14,1%, яйца куриные – на 7,4%, чай, кофе, какао, колбасные изделия, крупу и бобовые – на 1,1% - 2,9%. Одновременно с этим, увеличились цены на варенье, джем, повидло, мёд, маргарин и маргариновую продукцию, напитки безалкогольные, мороженое, кондитерские изделия, хлеб и хлебобулочные изделия – на 0,8% - 1,6%.

Среди плодoовощной продукции значительно подешевели: капуста белокочанная свежая – на 32,4%, картофель – на 31,3%, виноград – на 23,1%,

груши, свёкла столовая – на 22,1%, морковь – на 18,3%, чеснок – на 16,4%, бананы – на 13,3%, апельсины – на 12,6%, помидоры свежие – на 12,4%.

Стоимость условного (минимального) набора продуктов питания в июле 2022 г. составила 5326,64 руб., и по сравнению с предыдущим месяцем снизилась на 5,8%, с начала года – увеличилась на 11,6% (в июле 2021 г. – снизилась на 2,1%, с начала года – увеличилась на 16,9%).

Цены на **непродовольственные товары** в июле 2022 г. увеличились на 0,1%, с начала года – на 14,9% (в июле 2021 г. – на 0,8%, с начала года – на 5,6%).

ИНДЕКСЫ ЦЕН НА ОТДЕЛЬНЫЕ ГРУППЫ НЕПРОДОВОЛЬСТВЕННЫХ ТОВАРОВ

на конец периода; в процентах

	<i>К предыдущему месяцу</i>			<i>Июль 2022 г. к</i>		<i>Январь-июль 2022 г. к январю-июлю 2021 г.</i>	<i>Справочно июль 2021 г. к декабрю 2020 г.</i>
	<i>май 2022 г.</i>	<i>июнь 2022 г.</i>	<i>июль 2022 г.</i>	<i>декабрю 2021 г.</i>	<i>июлю 2021 г.</i>		
Ткани	100,0	100,1	100,5	116,4	116,7	114,4	104,6
Одежда и белье	100,6	100,2	100,5	109,8	113,3	110,7	102,2
Трикотажные изделия	100,2	99,3	99,9	108,2	111,8	110,0	101,2
Обувь	100,2	99,2	99,99	106,0	108,7	107,8	101,4
Моющие и чистящие средства	102,9	100,3	99,9	132,7	133,5	123,3	103,6
Табачные изделия	101,0	101,5	101,2	105,2	106,7	112,5	114,1
Электротовары и другие бытовые приборы	102,5	100,2	95,6	113,2	116,2	116,6	102,2
Телерадиотовары	94,9	98,6	98,2	100,3	107,0	115,9	103,3
Строительные материалы	99,1	98,2	98,5	107,9	106,9	121,9	123,7
Бензин автомобильный	99,95	99,9	100,0	99,2	102,2	105,1	106,0
Медикаменты	99,5	100,1	100,2	108,2	110,9	108,9	102,2

В июле 2022 г. подорожали школьно-письменные принадлежности и канцелярские товары, печатные издания, парфюмерно-косметические товары, табачные изделия – на 1,2% - 4,1%. Снизилась цены на ювелирные изделия, средства связи, электротовары и другие бытовые приборы, телерадиотовары, строительные материалы – на 1,5% - 5,9%.

Цены и тарифы на услуги в июле 2022 г. увеличились на 0,6%, с начала года – на 8,0% (в июле 2021 г. – на 1,0%, с начала года – на 3,1%).

ИНДЕКСЫ ЦЕН И ТАРИФОВ НА ОТДЕЛЬНЫЕ ГРУППЫ И ВИДЫ УСЛУГ

на конец периода; в процентах

	<i>К предыдущему месяцу</i>			<i>Июль 2022 г. к</i>		<i>Январь-июль 2022 г. к январю-июлю 2021 г.</i>	<i>Справочно июль 2021 г. к декабрю 2020 г.</i>
	<i>май 2022 г.</i>	<i>июнь 2022 г.</i>	<i>июль 2022 г.</i>	<i>декабрю 2021 г.</i>	<i>июлю 2021 г.</i>		
Услуги организаций ЖКХ, оказываемые населению	100,0	100,0	102,5	103,0	103,1	102,9	102,7
жилищные (без аренды квартир у частных лиц)	100,0	100,0	100,3	103,2	103,6	103,5	102,4
из них: оплата жилья в домах государственного и муниципального жилищных фондов	100,0	100,0	100,9	101,5	101,7	101,3	100,7
содержание, ремонт жилья для граждан-собственников жилья в результате приватизации, граждан-собственников жилых помещений по иным основаниям	100,0	100,0	101,1	101,6	101,7	101,2	99,96
услуги по организации и выполнению работ по эксплуатации домов ЖК, ЖСК, ТСЖ	100,0	100,0	100,0	100,0	103,1	103,4	100,7

	<i>К предыдущему месяцу</i>			<i>Июль 2022 г. к</i>		<i>Январь-июль 2022 г. к январю-июлю 2021 г.</i>	<i>Справочно июль 2021 г. к декабрю 2020 г.</i>
	<i>май 2022 г.</i>	<i>июнь 2022 г.</i>	<i>июль 2022 г.</i>	<i>декабрю 2021 г.</i>	<i>июлю 2021 г.</i>		
взносы на капитальный ремонт	100,0	100,0	100,0	104,5	104,5	104,5	104,0
коммунальные услуги	100,0	100,0	103,0	103,0	103,0	102,8	102,8
из них:							
водоснабжение холодное	100,0	100,0	103,7	103,7	103,7	104,3	104,3
водоотведение	100,0	100,0	104,9	104,9	104,9	104,5	104,4
водоснабжение горячее	100,0	100,0	104,6	104,6	104,6	104,5	104,5
отопление	100,0	100,0	104,6	104,6	104,6	104,3	104,2
газоснабжение	100,0	100,0	101,0	101,0	101,0	101,0	101,0
электроснабжение	100,0	100,0	104,4	104,4	104,4	103,5	103,3
Услуги гостиниц и прочих мест проживания	100,3	100,4	100,7	102,0	106,6	105,4	100,4
Медицинские услуги	100,2	100,2	100,8	107,9	108,6	107,5	103,6
Услуги пассажирского транспорта	101,2	103,1	100,9	111,4	112,4	111,5	110,3
Услуги связи	103,9	94,9	100,3	105,0	109,9	109,2	101,1
Услуги организаций культуры	100,0	100,0	100,0	101,5	102,1	101,8	100,1
Санаторно-оздоровительные услуги	91,1	100,0	100,0	91,9	91,9	97,1	100,5
Услуги дошкольного воспитания	100,0	100,0	100,0	112,7	115,6	114,6	101,9
Услуги образования	100,1	100,0	100,0	102,1	104,7	105,2	101,3
Бытовые услуги	101,6	100,3	100,5	113,4	117,0	115,6	105,7
Услуги зарубежного туризма	102,1	107,4	108,8	152,9	150,4	139,9	116,2

	<i>К предыдущему месяцу</i>			<i>Июль 2022 г. к</i>		<i>Январь-июль 2022 г. к январю-июлю 2021 г.</i>	<i>Справочно июль 2021 г. к декабрю 2020 г.</i>
	<i>май 2022 г.</i>	<i>июнь 2022 г.</i>	<i>июль 2022 г.</i>	<i>декабрю 2021 г.</i>	<i>июлю 2021 г.</i>		
Услуги физической культуры и спорта	98,7	100,9	99,2	99,7	109,6	109,2	98,2
Услуги страхования	100,0	100,0	100,0	130,7	130,7	126,7	102,8

В июле 2022 г. подорожали услуги в сфере зарубежного туризма – на 8,8%, ветеринарные услуги – на 7,0%, коммунальные услуги – на 3,0%. В то же время, стали дешевле услуги банков – на 10,0%.

ЦЕНЫ ПРОИЗВОДИТЕЛЕЙ

Индекс цен производителей промышленных товаров в июле 2022 г. относительно предыдущего месяца, по предварительным данным, составил 95,9%, в том числе в добыче полезных ископаемых – 70,5%, в обрабатывающих производствах – 99,7%, в обеспечении электрической энергией, газом и паром; кондиционировании воздуха – 106,0%, в водоснабжении; водоотведении, организации сбора и утилизации отходов, деятельности по ликвидации загрязнений – 104,1%.

ИНДЕКСЫ ЦЕН ПРОИЗВОДИТЕЛЕЙ ПРОМЫШЛЕННЫХ ТОВАРОВ¹⁾ на конец периода; в процентах

	<i>Всего</i>		<i>Из них по видам деятельности</i>					
	<i>к предыдущему периоду</i>	<i>к декабрю предыдущего года</i>	<i>добыча полезных ископаемых</i>		<i>обрабатывающие производства</i>		<i>обеспечение электрической энергией, газом и паром; кондиционирование воздуха</i>	
			<i>к предыдущему периоду</i>	<i>к декабрю предыдущего года</i>	<i>к предыдущему периоду</i>	<i>к декабрю предыдущего года</i>	<i>к предыдущему периоду</i>	<i>к декабрю предыдущего года</i>
2021 г.								
январь	105,3	105,3	118,8	118,8	101,5	101,5	101,4	101,4
февраль	106,8	112,5	118,0	140,3	102,0	103,5	107,3	108,8
март	101,7	114,4	99,3	139,2	102,4	105,9	104,1	113,3
I квартал	114,4		139,2		105,9		113,3	

	Всего		Из них по видам деятельности					
	к преды- дущему периоду	к декаб- рю пре- дыду- щего года	добыча полезных иско- паемых		обрабатываю- щие производства		обеспечение элек- трической энерги- ей, газом и паром; кондиционирование воздуха	
			к преды- дущему периоду	к декаб- рю пре- дыду- щего года	к преды- дущему периоду	к декаб- рю пре- дыду- щего года	к преды- дущему периоду	к декаб- рю пре- дыду- щего года
апрель	105,4	120,6	115,7	161,2	103,3	109,4	95,2	107,9
май	103,5	124,8	107,6	173,4	101,9	111,5	101,3	109,3
июнь	105,4	131,6	117,1	в 2,0р.	100,8	112,3	97,3	106,3
II квартал	115,0		145,9		106,1		93,8	
июль	101,1	133,1	99,0	в 2,0р.	101,0	113,4	106,7	113,5
август	103,8	138,2	107,0	в 2,2р.	102,1	115,8	103,0	116,8
сентябрь	96,1	132,7	88,1	189,6	99,5	115,2	103,8	121,3
III квартал	100,9		93,4		102,6		114,0	
октябрь	94,8	125,8	80,4	152,4	102,9	118,6	97,7	118,4
ноябрь	94,0	118,2	85,0	129,6	98,3	116,6	93,5	110,7
декабрь	95,8	113,3	84,5	109,4	100,0	116,6	97,8	108,3
IV квартал	85,4		57,7		101,2		89,3	
2022 г.								
январь	102,7	102,7	108,1	108,1	100,8	100,8	102,1	102,1
февраль	105,9	108,7	119,8	129,6	101,4	102,2	101,4	103,5
март	111,7	121,4	114,1	147,8	112,5	114,9	104,9	108,6
I квартал	121,4		147,8		114,9		108,6	
апрель	98,2	119,2	85,5	126,3	104,5	120,0	98,3	106,8
май	100,2	119,4	94,4	119,3	102,4	123,0	100,5	107,2
июнь	91,1	108,8	63,2	75,3	100,8	124,0	94,3	101,2
II квартал	89,6		51,0		107,9		93,2	
июль	95,9	104,3	70,5	53,1	99,7	123,5	106,0	107,2
¹⁾ На товары, предназначенные для реализации на внутреннем рынке, по видам деятельности "Добыча полезных ископаемых", "Обрабатывающие производства", "Обеспечение электрической энергией, газом и паром; кондиционирование воздуха", "Водоснабжение; водоотведение, организация сбора и утилизации отходов, деятельность по ликвидации загрязнений".								

ИНДЕКСЫ ЦЕН ПРОИЗВОДИТЕЛЕЙ ПРОМЫШЛЕННЫХ ТОВАРОВ ПО ВИДАМ ЭКОНОМИЧЕСКОЙ ДЕЯТЕЛЬНОСТИ

на конец периода; в процентах

	<i>К предыдущему месяцу</i>			<i>Июль 2022 г. к</i>		<i>Январь-июль 2022 г. к январю-июлю 2021 г.</i>	<i>Справочно июль 2021 г. к декабрю 2020 г.</i>
	<i>май 2022 г.</i>	<i>июнь 2022 г.</i>	<i>июль 2022 г.</i>	<i>декабрю 2021 г.</i>	<i>июлю 2021 г.</i>		
Добыча полезных ископаемых	94,4	63,2	70,5	53,1	28,8	72,9	в 2,0р.
в том числе:							
добыча металлических руд	94,4	63,0	70,4	52,9	28,7	72,9	в 2,0р.
добыча прочих полезных ископаемых	101,4	99,7	99,4	104,6	104,2	95,2	86,6
Обрабатывающие производства	102,4	100,8	99,7	123,5	126,3	122,4	113,4
в том числе:							
производство пищевых продуктов	99,9	99,7	99,1	111,6	114,2	113,3	112,6
производство напитков	101,6	99,6	99,8	102,1	98,3	96,3	105,0
производство текстильных изделий	102,5	108,7	97,5	116,4	131,5	123,4	110,1
обработка древесины и производство изделий из дерева и пробки, кроме мебели, производство изделий из соломки и материалов для плетения	97,3	115,4	85,6	115,1	114,0	137,1	128,8
производство бумаги и бумажных изделий	97,7	99,8	92,5	93,5	90,6	114,0	146,8
производство химических веществ и химических продуктов	103,9	99,5	97,3	117,4	148,2	151,5	115,3

	<i>К предыдущему месяцу</i>			<i>Июль 2022 г. к</i>		<i>Январь-июль 2022 г. к январю-июлю 2021 г.</i>	<i>Справочно июль 2021 г. к декабрю 2020 г.</i>
	<i>май 2022 г.</i>	<i>июнь 2022 г.</i>	<i>июль 2022 г.</i>	<i>декабрю 2021 г.</i>	<i>июлю 2021 г.</i>		
производство лекарственных средств и материалов, применяемых в медицинских целях	114,2	100,4	100,0	187,8	187,8	152,9	100,0
производство резиновых и пластмассовых изделий	102,8	103,5	106,0	128,0	134,3	135,3	130,3
производство прочей неметаллической минеральной продукции	100,3	102,6	99,9	124,4	132,2	131,7	108,4
производство металлургическое	97,1	100,0	97,0	97,0	104,8	108,9	100,0
производство электрического оборудования	100,1	99,9	100,0	147,2	147,5	139,5	106,4
производство автотранспортных средств, прицепов и полуприцепов	141,0	100,0	100,0	141,0	142,0	127,3	111,4
производство прочих транспортных средств и оборудования	100,0	119,0	100,0	140,9	146,9	127,4	100,0
производство прочих готовых изделий	100,0	100,0	101,6	93,4	95,0	98,3	102,6
Обеспечение электрической энергией, газом и паром; кондиционирование воздуха	100,5	94,3	106,0	107,2	102,3	104,8	113,5

	<i>К предыдущему месяцу</i>			<i>Июль 2022 г. к</i>		<i>Январь-июль 2022 г. к январю-июлю 2021 г.</i>	<i>Справочно июль 2021 г. к декабрю 2020 г.</i>
	<i>май 2022 г.</i>	<i>июнь 2022 г.</i>	<i>июль 2022 г.</i>	<i>декабрю 2021 г.</i>	<i>июлю 2021 г.</i>		
в том числе:							
производство, передача и распределение электроэнергии	100,5	93,6	106,2	107,5	101,9	104,8	115,3
производство и распределение газообразного топлива	100,0	100,0	103,0	108,2	108,2	108,6	103,5
производство, передача и распределение пара и горячей воды; кондиционирование воздуха	100,0	100,0	104,5	104,5	104,5	104,1	104,0
Водоснабжение; водоотведение, организация сбора и утилизации отходов, деятельность по ликвидации загрязнений	100,0	100,0	104,1	104,1	104,1	105,4	104,9

Индекс тарифов на грузовые перевозки автомобильным транспортом в июле 2022 г., по предварительным данным, составил 100,0%, по сравнению с декабрем 2021 г. – 114,3%.

V. ФИНАНСОВАЯ ДЕЯТЕЛЬНОСТЬ ОРГАНИЗАЦИЙ

ФИНАНСОВЫЕ РЕЗУЛЬТАТЫ ДЕЯТЕЛЬНОСТИ ОРГАНИЗАЦИЙ

В I полугодии 2022 г., по оперативным данным, сальдированный финансовый результат (прибыль минус убыток) по крупным и средним организациям (без кредитных организаций, государственных (муниципальных) учреждений, некредитных финансовых организаций) в действующих ценах составил 92149,5 млн рублей (240 организаций получили прибыль в размере 95632,4 млн рублей, 86 организаций имели убыток на сумму 3482,9 млн рублей).

ФИНАНСОВЫЕ РЕЗУЛЬТАТЫ ДЕЯТЕЛЬНОСТИ ОРГАНИЗАЦИЙ ПО ВИДАМ ЭКОНОМИЧЕСКОЙ ДЕЯТЕЛЬНОСТИ в I полугодии 2022 г.

	Сальдо прибылей и убытков (-)		Сумма прибыли		Сумма убытка	
	млн рублей	в % к I полу- годию 2021 ¹⁾	млн рублей	в % к I полу- годию 2021 ¹⁾	млн рублей	в % к I полу- годию 2021 ¹⁾
Всего	92149,5	91,2	95632,4	90,9	3482,9	82,6
в том числе:						
сельское, лесное хозяйство, охота, рыболовство и рыбоводство	16112,9	100,0	17208,9	92,1	1096,0	42,5
добыча полезных ископаемых	... ²⁾	84,5	... ²⁾	84,5	-	-
обрабатывающие производства	9752,2	105,0	10983,6	112,2	1231,4	в 2,4р.
в том числе:						
производство пищевых продуктов	1826,1	119,7	2080,2	119,5	254,1	118,1
производство напитков	... ²⁾	61,6	... ²⁾	72,1	... ²⁾	-
производство тек- стильных изделий	-2,4	-	26,4	79,9	28,8	в 2,6р.
производство одежды	... ²⁾	в 2,5р.	... ²⁾	в 2,5р.	-	-

	Сальдо прибылей и убытков (-)		Сумма прибыли		Сумма убытка	
	млн рублей	в % к I полу-годию 2021 ¹⁾	млн рублей	в % к I полу-годию 2021 ¹⁾	млн рублей	в % к I полу-годию 2021 ¹⁾
производство кожи и изделий из кожи	... ²⁾	31,7	... ²⁾	31,7	-	-
обработка древесины и производство изделий из дерева и пробки, кроме мебели, производство изделий из соломки и материалов для плетения	... ²⁾	181,6	... ²⁾	181,6	-	-
производство бумаги и бумажных изделий	-45,8	-	117,9	57,5	163,7	-
производство химических веществ и химических продуктов	... ²⁾	147,7	... ²⁾	147,5	-	-
производство лекарственных средств и материалов, применяемых в медицинских целях	... ²⁾	83,9	... ²⁾	83,9	-	-
производство резиновых и пластмассовых изделий	789,5	в 3,1р.	1276,2	в 5,0р.	486,8	в 187,9р.
производство прочей неметаллической минеральной продукции	228,8	в 3,7р.	228,8	в 2,2р.	-	-
производство металлургическое	... ²⁾	-	... ²⁾	-	... ²⁾	16,0
производство готовых металлических изделий, кроме машин и оборудования	9,2	-	58,5	131,7	49,4	82,5
производство компьютеров, электронных и оптических изделий	... ²⁾	115,5	... ²⁾	115,5	-	-

	Сальдо прибылей и убытков (-)		Сумма прибыли		Сумма убытка	
	млн рублей	в % к I полу-годию 2021 ¹⁾	млн рублей	в % к I полу-годию 2021 ¹⁾	млн рублей	в % к I полу-годию 2021 ¹⁾
производство электрического оборудования	444,7	в 2,4р.	515,5	166,7	70,8	55,8
производство машин и оборудования, не включенных в другие группировки	73,8	в 4,7р.	73,8	в 4,7р.	-	-
производство автотранспортных средств, прицепов и полуприцепов	... ²⁾	-	... ²⁾	в 3,9р.	... ²⁾	1,9
производство прочих транспортных средств и оборудования	-153,4	-	4,3	8,0	157,7	-
ремонт и монтаж машин и оборудования	... ²⁾	-	-	-	... ²⁾	81,7
обеспечение электрической энергией, газом и паром; кондиционирование воздуха	1666,1	85,8	1672,4	85,6	6,3	56,2
водоснабжение; водоотведение, организация сбора и утилизации отходов, деятельность по ликвидации загрязнений	69,8	67,1	129,3	88,9	59,5	143,9
строительство	-158,2	-	685,0	145,4	843,1	97,7
торговля оптовая и розничная; ремонт автотранспортных средств и мотоциклов	3927,6	в 2,0р.	4015,8	192,3	88,3	66,4
транспортировка и хранение	-77,7	-	54,8	40,5	132,6	в 5,2р.

	Сальдо прибылей и убытков (-)		Сумма прибыли		Сумма убытка	
	млн рублей	в % к I полу-годию 2021 ¹⁾	млн рублей	в % к I полу-годию 2021 ¹⁾	млн рублей	в % к I полу-годию 2021 ¹⁾
деятельность гостиниц и предприятий общественного питания	25,1	-	25,1	в 4,2р.	-	-
деятельность в области информации и связи	... ²⁾	-	... ²⁾	-	... ²⁾	47,5
деятельность по операциям с недвижимым имуществом	669,6	83,7	674,0	84,1	4,4	в 3,0р.
деятельность профессиональная, научная и техническая	-3,3	-	0,4	4,5	3,7	в 53,2р.
деятельность административная и сопутствующие дополнительные услуги	94,0	171,5	... ²⁾	167,2	... ²⁾	44,0
образование	-5,4	-	1,6	28,9	7,0	84,4
деятельность в области здравоохранения и социальных услуг	67,0	135,6	67,0	121,2	-	-
предоставление прочих видов услуг	33,3	-	35,9	в 4,0р.	2,6	17,9

¹⁾ Темпы изменения финансового результата отчетного периода по сравнению с соответствующим периодом предыдущего года рассчитаны по сопоставимому кругу организаций: с учетом корректировки данных соответствующего периода предыдущего года, исходя из изменений учетной политики, законодательных актов и др. в соответствии с методологией бухгалтерского учета.
Прочерк означает, что в одном из сопоставляемых периодов был получен отрицательный финансовый результат.

²⁾ Данные не публикуются в целях обеспечения конфиденциальности первичных статистических данных, полученных от организаций, в соответствии с Федеральным законом от 29.11.2007 г. № 282-ФЗ «Об официальном статистическом учете и системе государственной статистики в Российской Федерации» (ст.4 п.5; ст.9 п.1).

ДОЛЯ ОРГАНИЗАЦИЙ, ПОЛУЧИВШИХ ПРИБЫЛЬ (УБЫТОК)

в % к общему числу организаций

	<i>I полугодие 2022 г.</i>	
	<i>доля прибыльных организаций</i>	<i>доля убыточных организаций</i>
Всего	73,6	26,4
в том числе:		
сельское, лесное хозяйство, охота, рыболовство и рыбоводство	85,7	14,3
добыча полезных ископаемых	100,0	-
обрабатывающие производства	68,0	32,0
в том числе:		
производство пищевых продуктов	53,8	46,2
производство напитков	50,0	50,0
производство текстильных изделий	75,0	25,0
производство одежды	100,0	-
производство кожи и изделий из кожи	100,0	-
обработка древесины и производство изделий из дерева и пробки, кроме мебели, производство изделий из соломки и материалов для плетения	100,0	-
производство бумаги и бумажных изделий	33,3	66,7
производство химических веществ и химических продуктов	100,0	-
производство лекарственных средств и материалов, применяемых в медицинских целях	100,0	-
производство резиновых и пластмассовых изделий	83,3	16,7
производство прочей неметаллической минеральной продукции	100,0	-
производство металлургическое	50,0	50,0
производство готовых металлических изделий, кроме машин и оборудования	66,7	33,3
производство компьютеров, электронных и оптических изделий	100,0	-

	<i>I полугодие 2022 г.</i>	
	<i>доля прибыльных организаций</i>	<i>доля убыточных организаций</i>
производство электрического оборудования	85,7	14,3
производство машин и оборудования, не включенных в другие группировки	100,0	-
производство автотранспортных средств, прицепов и полуприцепов	50,0	50,0
производство прочих транспортных средств и оборудования	33,3	66,7
ремонт и монтаж машин и оборудования	-	100,0
обеспечение электрической энергией, газом и паром; кондиционирование воздуха	81,3	18,7
водоснабжение; водоотведение, организация сбора и утилизации отходов, деятельность по ликвидации загрязнений	55,0	45,0
строительство	60,0	40,0
торговля оптовая и розничная; ремонт автотранспортных средств и мотоциклов	87,2	12,8
транспортировка и хранение	52,4	47,6
деятельность гостиниц и предприятий общественного питания	100,0	-
деятельность в области информации и связи	50,0	50,0
деятельность по операциям с недвижимым имуществом	72,7	27,3
деятельность профессиональная, научная и техническая	66,7	33,3
деятельность административная и сопутствующие дополнительные услуги	85,7	14,3
образование	66,7	33,3
деятельность в области здравоохранения и социальных услуг	100,0	-
предоставление прочих видов услуг	63,6	36,4

ПРОСРОЧЕННАЯ КРЕДИТОРСКАЯ ЗАДОЛЖЕННОСТЬ ОРГАНИЗАЦИЙ

Размер просроченной кредиторской задолженности на конец июня 2022 г. составил, по предварительным данным, 25018,1 млн рублей.

РАЗМЕР И СТРУКТУРА ПРОСРОЧЕННОЙ КРЕДИТОРСКОЙ ЗАДОЛЖЕННОСТИ ПО ВИДАМ ЭКОНОМИЧЕСКОЙ ДЕЯТЕЛЬНОСТИ

на конец месяца

	<i>Млн рублей</i>	<i>В % к итогу</i>
Всего	25018,1	100,0
в том числе:		
сельское, лесное хозяйство, охота, рыболовство и рыбоводство	1167,9	4,7
добыча полезных ископаемых	... ¹⁾	... ¹⁾
обрабатывающие производства	18920,7	75,6
в том числе:		
производство пищевых продуктов	3,1	0,0
производство напитков	-	-
производство текстильных изделий	-	-
производство одежды	-	-
производство кожи и изделий из кожи	-	-
обработка древесины и производство изделий из дерева и пробки, кроме мебели, производство изделий из соломки и материалов для плетения	-	-
производство бумаги и бумажных изделий	-	-
производство химических веществ и химических продуктов	... ¹⁾	... ¹⁾
производство лекарственных средств и материалов, применяемых в медицинских целях	... ¹⁾	... ¹⁾
производство резиновых и пластмассовых изделий	61,5	0,2
производство прочей неметаллической минеральной продукции	-	-
производство металлургическое	-	-
производство готовых металлических изделий, кроме машин и оборудования	-	-
производство компьютеров, электронных и оптических изделий	... ¹⁾	... ¹⁾
производство электрического оборудования	1001,7	4,0

	<i>Млн рублей</i>	<i>В % к итогу</i>
производство машин и оборудования, не включенных в другие группировки	6,8	0,0
производство автотранспортных средств, прицепов и полуприцепов	-	-
производство прочих транспортных средств и оборудования	-	-
ремонт и монтаж машин и оборудования	-	-
обеспечение электрической энергией, газом и паром; кондиционирование воздуха	229,1	0,9
водоснабжение; водоотведение, организация сбора и утилизации отходов, деятельность по ликвидации загрязнений	281,7	1,1
строительство	2421,5	9,7
торговля оптовая и розничная; ремонт автотранспортных средств и мотоциклов	20,7	0,1
транспортировка и хранение	-	-
деятельность гостиниц и предприятий общественного питания	-	-
деятельность в области информации и связи	-	-
деятельность по операциям с недвижимым имуществом	-	-
деятельность профессиональная, научная и техническая	-	-
деятельность административная и сопутствующие дополнительные услуги	... ¹⁾	... ¹⁾
образование	30,8	0,1
деятельность в области здравоохранения и социальных услуг	-	-
предоставление прочих видов услуг	3,5	0,0
¹⁾ Данные не публикуются в целях обеспечения конфиденциальности первичных статистических данных, полученных от организаций, в соответствии с Федеральным законом от 29.11.2007 г. № 282-ФЗ «Об официальном статистическом учете и системе государственной статистики в Российской Федерации» (ст.4 п.5; ст.9 п.1).		

Доля просроченной кредиторской задолженности в общем объеме кредиторской задолженности на конец июня 2022 г. составила 12,6%.

VI. СОЦИАЛЬНАЯ СФЕРА

УРОВЕНЬ ЖИЗНИ НАСЕЛЕНИЯ

ОСНОВНЫЕ ПОКАЗАТЕЛИ, ХАРАКТЕРИЗУЮЩИЕ УРОВЕНЬ ЖИЗНИ НАСЕЛЕНИЯ¹⁾

	II квар- тал ²⁾ 2022 г.	В % к		Справочно	
		II кварталу 2021 г.	I кварталу 2022 г.	II квартал 2021 г. в % к	
				II кварталу 2020 г.	I кварталу 2020 г.
Денежные доходы (в среднем на душу населения), рублей в месяц	37743,1	119,6	126,6	110,1	119,4
Реальные денежные доходы		99,0	116,7	102,5	116,7
Реальные распола- гаемые денежные доходы		100,2	118,9	101,9	118,0

¹⁾ Данные за 2021 г. уточнены по сравнению с ранее опубликованными в связи с корректировкой данных по обороту розничной торговли. Данные предварительные.
²⁾ Данные за 2022 г. – оценка.

	Июнь 2022 г.	В % к		Январь-июнь 2022 г. в % к январю- июню 2021 г.	Справочно		
		июню 2021 г.	маю 2022 г.		Июнь 2021 г. в % к		Январь- июнь 2021 г. в % к январю- июню 2020 г.
					июню 2020 г.	маю 2021 г.	
Среднемесячная начисленная зарплата одного работника:							
номинальная, руб.	48599,9	113,7	107,0	112,9	115,0	106,0	110,7
реальная		95,9	107,5	97,3	107,6	105,4	103,8

Реальные денежные доходы, по оценке, во II квартале 2022 г. по сравнению с соответствующим периодом предыдущего года снизились на 1,0%.

Реальные располагаемые денежные доходы (доходы за вычетом обязательных платежей, скорректированные на индекс потребительских цен), по оценке, во II квартале 2022 г. по сравнению с соответствующим периодом предыдущего года увеличились на 0,2%.

ДИНАМИКА ДЕНЕЖНЫХ ДОХОДОВ НАСЕЛЕНИЯ

	Реальные денежные доходы в % к		Реальные располагаемые денежные доходы в % к	
	соответст- вующему периоду предыдущего года	предыдущему периоду	соответст- вующему периоду предыдущего года	предыдущему периоду
2021 г. ¹⁾				
I квартал	93,8	74,9	96,3	76,0
II квартал	102,5	116,7	101,9	118,0
I полугодие	98,3		98,0	
III квартал	103,9	104,4	104,5	104,7
январь-сентябрь	100,3		100,3	
IV квартал	102,4	112,2	102,6	109,3
год	101,0		101,0	
2022 г. ²⁾				
I квартал	99,0	72,4	99,3	73,6
II квартал	99,0	116,7	100,2	118,9
¹⁾ Данные за 2021 г уточнены по сравнению с ранее опубликованными в связи с корректировкой данных по обороту розничной торговли и общественного питания, а также корректировкой Банком России отдельных показателей банковской статистики. Данные предварительные. ²⁾ Оценка.				

Среднемесячная начисленная заработная плата работников организаций в июне 2022 г. составила 48599,9 руб. и по сравнению с июнем 2021 г. выросла на 13,7%.

**ДИНАМИКА СРЕДНЕМЕСЯЧНОЙ НОМИНАЛЬНОЙ И РЕАЛЬНОЙ
НАЧИСЛЕННОЙ ЗАРАБОТНОЙ ПЛАТЫ РАБОТНИКОВ
ОРГАНИЗАЦИЙ**

	<i>Среднемесячная номинальная начисленная зароботная плата, руб.</i>	<i>В % к</i>		<i>Реальная начисленная зароботная плата в % к</i>	
		<i>соответст- вующему периоду предыдущего года</i>	<i>предыду- щему периоду</i>	<i>соответст- вующему периоду предыдущего года</i>	<i>предыду- щему периоду</i>
2021 г.					
январь	35495,7	103,7	76,1	97,7	75,5
февраль	34807,8	107,8	98,1	100,9	97,2
март	37069,7	111,8	106,5	104,6	105,7
I квартал	35631,4	107,1	90,4	100,5	88,1
апрель	40164,8	115,8	108,3	109,0	107,6
май	40129,7	110,0	99,9	102,9	98,9
июнь	42560,7	115,0	106,0	107,6	105,4
II квартал	40945,2	113,6	114,4	106,5	111,8
I полугодие	38360,1	110,7		103,8	
июль	39067,0	107,0	91,4	100,1	91,0
август	38102,7	109,4	97,4	101,7	97,3
сентябрь	39463,0	110,2	103,6	101,2	102,6
III квартал	38882,0	108,8	94,8	100,9	93,3
январь-сентябрь	38557,4	110,1		102,9	
октябрь	40356,8	108,9	102,1	99,3	100,7
ноябрь	40713,4	114,7	101,0	104,3	100,0
декабрь	54848,8	117,8	134,8	107,3	133,8
IV квартал	45279,0	114,0	116,4	103,8	113,0
год	40250,7	111,3		103,3	

	Среднемесячная номинальная начисленная заработная плата, руб.	В % к		Реальная начисленная заработная плата в % к	
		соответствующему периоду предыдущего года	предыдущему периоду	соответствующему периоду предыдущего года	предыдущему периоду
2022 г.					
январь	39909,2	111,0	72,8	100,9	72,1
февраль	38697,9	110,1	96,8	100,1	95,9
март	43668,1	117,7	112,9	99,8	104,5
I квартал	40780,2	113,1	90,1	100,4	85,6
апрель	44574,1	110,2	101,1	92,0	98,9
май	45417,3	113,0	101,9	94,3	100,8
июнь	48599,9	113,7	107,0	95,9	107,5
II квартал	46199,7	112,3	112,8	94,1	104,0
I полугодие	43579,7	112,9		97,3	

**СРЕДНЕМЕСЯЧНАЯ НАЧИСЛЕННАЯ ЗАРАБОТНАЯ ПЛАТА
РАБОТНИКОВ ОРГАНИЗАЦИЙ
(БЕЗ ВЫПЛАТ СОЦИАЛЬНОГО ХАРАКТЕРА)
ПО ВИДАМ ЭКОНОМИЧЕСКОЙ ДЕЯТЕЛЬНОСТИ**

	Июнь 2022 г.			Январь-июнь 2022 г.		
	руб.	в % к		руб.	в % к	
		июню 2021 г.	маю 2022 г.		январю-июню 2021 г.	областному уровню среднемесячной заработной платы
Всего	48599,9	113,7	107,0	43579,7	112,9	100,0
из них Сельское, лесное хозяйство, охота, рыболовство и рыбоводство	49097,6	116,5	93,3	44886,8	115,7	103,0

	Июнь 2022 г.			Январь-июнь 2022 г.		
	руб.	в % к		руб.	в % к	
		июню 2021 г.	маю 2022 г.		январю-июню 2021 г.	областному уровню среднемесячной заработной платы
в том числе: растениеводство и животноводство, охота и предоставление соответствующих услуг в этих областях	49501,7	116,8	93,3	45191,7	115,9	103,7
лесоводство и лесозаготовки	24522,3	102,9	98,1	23703,4	99,1	54,4
рыболовство и рыбоводство	21961,3	73,4	95,0	24652,5	105,6	56,6
Добыча полезных ископаемых	69837,1	111,6	104,4	68605,8	110,7	157,4
Обрабатывающие производства	45427,0	119,7	103,2	42202,8	116,8	96,8
в том числе:						
производство пищевых продуктов	45551,1	119,0	105,3	42184,4	117,9	96,8
производство напитков	40140,4	122,1	102,2	38421,2	114,6	88,2
производство текстильных изделий	40190,9	131,6	110,8	33673,7	126,8	77,3
производство одежды	22035,7	164,6	120,6	17692,5	126,2	40,6
производство кожи и изделий из кожи	40599,2	120,9	168,0	33417,2	107,5	76,7
обработка древесины и производство изделий из дерева и пробки, кроме мебели, производство изделий из соломки и материалов для плетения	31608,7	102,1	85,6	34130,2	122,1	78,3
производство бумаги и бумажных изделий	46244,0	121,5	65,8	50908,0	125,4	116,8
деятельность полиграфическая и копирование носителей информации	30567,2	133,5	61,6	30598,0	127,5	70,2

	Июнь 2022 г.			Январь-июнь 2022 г.		
	руб.	в % к		руб.	в % к	
		июню 2021 г.	маю 2022 г.		январю-июню 2021 г.	областному уровню среднемесячной заработной платы
производство химических веществ и химических продуктов	47098,5	102,3	104,8	46444,6	107,7	106,6
производство лекарственных средств и материалов применяемых в медицинских целях	58933,0	110,3	98,8	57509,2	110,4	132,0
производство резиновых и пластмассовых изделий	53318,1	118,9	102,0	49163,3	114,0	112,8
производство прочей неметаллической минеральной продукции	51550,4	129,9	97,7	47695,4	122,0	109,4
производство металлургическое	38345,2	172,0	112,9	35826,0	128,5	82,2
производство готовых металлических изделий, кроме машин и оборудования	47696,9	111,0	102,6	45629,3	106,0	104,7
производство компьютеров, электронных и оптических изделий	47655,0	117,9	108,0	43894,1	112,3	100,7
производство электрического оборудования	42747,8	120,0	107,2	38501,4	118,1	88,3
производство машин и оборудования, не включенных в другие группировки	55307,9	111,9	100,5	52663,2	115,1	120,8
производство автотранспортных средств, прицепов и полуприцепов	40466,8	117,1	105,3	38175,3	114,4	87,6

	Июнь 2022 г.			Январь-июнь 2022 г.		
	руб.	в % к		руб.	в % к	
		июню 2021 г.	маю 2022 г.		январю-июню 2021 г.	областному уровню среднемесячной заработной платы
производство прочих транспортных средств и оборудования	47274,0	113,2	104,2	44933,6	113,2	103,1
производство прочих готовых изделий	33218,5	119,3	105,3	29434,2	102,3	67,5
ремонт и монтаж машин и оборудования	43771,8	115,1	107,1	41072,2	115,0	94,2
Обеспечение электрической энергией, газом и паром; кондиционирование воздуха	63810,7	113,6	103,5	59417,1	107,4	136,3
Водоснабжение; водоотведение, организация сбора и утилизации отходов, деятельность по ликвидации загрязнений	29356,3	111,1	99,8	28676,7	110,9	65,8
Строительство	62128,2	137,9	113,9	53664,9	129,0	123,1
Торговля оптовая и розничная; ремонт автотранспортных средств и мотоциклов	39215,3	105,1	97,1	39489,8	115,5	90,6
Транспортировка и хранение	43099,3	105,4	91,8	42526,5	111,4	97,6

	Июнь 2022 г.			Январь-июнь 2022 г.		
	руб.	в % к		руб.	в % к	
		июню 2021 г.	маю 2022 г.		январю-июню 2021 г.	областному уровню среднемесячной заработной платы
в том числе:						
деятельность сухопутного и трубопроводного транспорта	50945,4	104,1	85,9	50466,1	112,3	115,8
в том числе:						
деятельность железнодорожного транспорта: междугородные и международные пассажирские перевозки	66075,1	116,6	96,4	66225,3	117,1	152,0
деятельность железнодорожного транспорта: грузовые перевозки	61946,2	108,5	96,6	61473,7	110,7	141,1
деятельность прочего сухопутного пассажирского транспорта	35693,2	118,8	97,9	32668,9	111,8	75,0
деятельность автомобильного грузового транспорта и услуги по перевозкам	39384,2	110,9	93,1	39063,5	118,4	89,6
деятельность трубопроводного транспорта	86947,7	69,5	55,1	94438,0	102,8	в 2,2р.
складское хозяйство и вспомогательная транспортная деятельность	38807,0	106,1	102,4	38394,9	107,3	88,1
деятельность почтовой связи и курьерская деятельность	25328,1	104,1	100,5	24898,4	113,2	57,1
Деятельность гостиниц и предприятий общественного питания	30887,8	118,4	106,9	28906,0	119,2	66,3
Деятельность в области информации и связи	44684,0	108,2	99,3	44899,4	113,0	103,0

	Июнь 2022 г.			Январь-июнь 2022 г.		
	руб.	в % к		руб.	в % к	
		июню 2021 г.	маю 2022 г.		январю- июню 2021 г.	областно- му уровню среднеме- сячной заработ- ной платы
Деятельность финансо- вая и страховая	50740,5	104,3	98,9	52268,7	106,0	119,9
Деятельность по опера- циям с недвижимым имуществом	32342,2	119,8	107,0	30029,4	121,2	68,9
Деятельность профес- сиональная, научная и техническая	61469,3	119,7	103,4	58151,0	113,7	133,4
из нее научные исследо- вания и разработки	57270,7	99,6	111,3	50409,4	103,9	115,7
Деятельность админи- стративная и сопутствующие дополнительные услуги	27002,0	114,0	97,0	26358,7	114,0	60,5
Государственное управ- ление и обеспечение во- енной безопасности; со- циальное обеспечение	48792,1	100,1	108,5	44069,0	105,5	101,1
Образование	52543,3	113,4	140,3	35977,0	109,9	82,6
Деятельность в области здравоохранения и социальных услуг	42857,6	111,9	106,8	39171,5	109,7	89,9
Деятельность в области культуры, спорта, орга- низации досуга и раз- влечений	38944,2	111,3	111,5	34649,9	113,1	79,5
из нее:						
деятельность библио- тек, архивов, музеев и прочих объектов куль- туры	35882,0	111,0	100,7	34780,9	114,2	79,8
деятельность в области спорта, отдыха и раз- влечений	35608,9	115,3	111,5	31375,8	117,0	72,0
Предоставление прочих видов услуг	34500,9	107,9	102,2	32990,7	106,3	75,7

Просроченная задолженность по заработной плате, по сведениям, представленным организациями (не относящимися к субъектам малого предпринимательства). Суммарная задолженность по заработной плате по кругу наблюдаемых видов экономической деятельности на 1 августа 2022 г. составила 12922 тыс. руб. и по сравнению с 1 июля 2022 г. снизилась на 656 тыс. руб. (4,8%).

Из общей суммы невыплаченной заработной платы на 1 августа 2022 г. на долги, образовавшиеся в 2021 г., приходится 3370 тыс. руб. (26,1%), в 2020 г. и ранее – 9552 тыс. руб. (73,9%).

ДИНАМИКА ПРОСРОЧЕННОЙ ЗАДОЛЖЕННОСТИ ПО ЗАРАБОТНОЙ ПЛАТЕ¹⁾

на начало месяца

	Просроченная задолженность по заработной плате		В том числе задолженность				Численность работников, перед которыми имеется просроченная задолженность по заработной плате, человек
			из-за несвоевременного получения денежных средств из бюджетов всех уровней		из-за отсутствия собственных средств		
	тыс. руб.	в % к предыдущему месяцу	тыс. руб.	в % к предыдущему месяцу	тыс. руб.	в % к предыдущему месяцу	
2021 г.							
январь	22837	151,6	-	-	22837	151,6	498
февраль	29137	127,6	-	-	29137	127,6	503
март	34133	117,1	-	-	34133	117,1	503
апрель	35195	103,1	-	-	35195	103,1	503
май	35887	102,0	-	-	35887	102,0	503
июнь	36113	100,6	-	-	36113	100,6	489
июль	36711	101,7	-	-	36711	101,7	489
август	36757	100,1	-	-	36757	100,1	489
сентябрь	36757	100,0	-	-	36757	100,0	489
октябрь	36993	100,6	-	-	36993	100,6	489
ноябрь	34302	92,7	-	-	34302	92,7	485
декабрь	36510	106,4	-	-	36510	106,4	474
2022 г.							
январь	14916	40,9	-	-	14916	40,9	294
февраль	14625	98,0	-	-	14625	98,0	277

	Просроченная задолженность по заработной плате		В том числе задолженность				Численность работников, перед которыми имеется просроченная задолженность по заработной плате, человек
			из-за несвоевременного получения денежных средств из бюджетов всех уровней		из-за отсутствия собственных средств		
	тыс. руб.	в % к предыдущему месяцу	тыс. руб.	в % к предыдущему месяцу	тыс. руб.	в % к предыдущему месяцу	
март	14010	95,8	-	-	14010	95,8	264
апрель	13914	99,3	-	-	13914	99,3	261
май	13238	95,1	-	-	13238	95,1	245
июнь	13578	102,6	-	-	13578	102,6	256
июль	13578	100,0	-	-	13578	100,0	256
август	12922	95,2	-	-	12922	95,2	236

¹⁾ По кругу наблюдаемых видов экономической деятельности (без субъектов малого предпринимательства).

**ПРОСРОЧЕННАЯ ЗАДОЛЖЕННОСТЬ ПО ЗАРАБОТНОЙ ПЛАТЕ
ПО ВИДАМ ЭКОНОМИЧЕСКОЙ ДЕЯТЕЛЬНОСТИ
на 1 августа 2022 г.**

	Всего	В том числе				из-за отсутствия собственных средств
		из-за недофинансирования из бюджетов всех уровней	из них			
		федерального бюджета	бюджета субъекта РФ	местных бюджетов		
Тыс. руб.						
Всего	12922	-	-	-	-	12922
в том числе:						
Сельское хозяйство, охота и предоставление услуг в этих областях; лесозаготовки	3370	-	-	-	-	3370
Строительство	8778	-	-	-	-	8778
Транспорт	774	-	-	-	-	774

На 1 августа 2022 г. весь объем просроченной задолженности по заработной плате в размере 12922 тыс. руб. сложился из-за отсутствия собственных средств организаций.

ЗАНЯТОСТЬ И БЕЗРАБОТИЦА

Численность рабочей силы в возрасте 15 лет и старше по итогам выборочных обследований в мае-июле 2022 г. в среднем составила 545,8 тыс. человек, в их числе 528,8 тыс. человек были заняты в экономике и 17,0 тыс. человек не имели занятия, но активно его искали и готовы были приступить к работе в течение недели (в соответствии с методологией Международной организации труда они классифицируются как безработные).

ДИНАМИКА ЧИСЛЕННОСТИ РАБОЧЕЙ СИЛЫ В ВОЗРАСТЕ 15 ЛЕТ И СТАРШЕ¹⁾

	Рабочая сила, человек	В том числе		Уровень		
		занятые	безра- бот- ные	участия в рабо- чей силе, %	заня- тос- ти, %	безра- ботицы, %
2021 г.						
ноябрь 2020 г.-январь 2021 г.	554836	528108	26728	59,7	56,8	4,8
декабрь 2020 г.-февраль 2021 г.	553493	526753	26740	59,6	56,7	4,8
январь-март	552784	526533	26252	59,6	56,7	4,7
февраль-апрель	553207	527793	25414	59,6	56,9	4,6
март-май	556512	532098	24414	60,0	57,3	4,4
апрель-июнь	559672	536277	23395	60,3	57,8	4,2
май-июль	567006	544622	22384	61,1	58,7	3,9
июнь-август	572217	550911	21306	61,7	59,4	3,7
июль-сентябрь	577123	556548	20575	62,2	60,0	3,6
август-октябрь	577415	557259	20156	62,2	60,0	3,5
сентябрь-ноябрь	577460	557264	20196	62,2	60,0	3,5
октябрь-декабрь	577573	557173	20399	62,2	60,0	3,5
год	566788	544133	22655	61,1	58,6	4,0
2022 г.						
ноябрь 2021 г.-январь 2022 г.	571407	551789	19618	61,7	59,6	3,4
декабрь 2021 г.-февраль 2022 г.	566654	547899	18755	61,4	59,3	3,3
январь-март	562691	544893	17798	61,1	59,2	3,2
февраль-апрель	560742	542757	17985	60,9	58,9	3,2
март-май	557363	539314	18049	60,5	58,6	3,2
апрель-июнь	552316	533944	18372	60,0	58,0	3,3
май-июль	545804	528799	17005	59,3	57,4	3,1
¹⁾ В целях повышения представительности данных о численности рабочей силы показатели занятости и безработицы приводятся в среднем за последние три месяца.						

По крупным и средним организациям в июне 2022 г. в общем числе замещенных рабочих мест 256,3 тыс. человек или 97,3% составили штатные (без учета совместителей) работники. На условиях совместительства и по договорам гражданско-правового характера для работы в этих организациях привлекалось еще 7,1 тыс. человек (в эквиваленте полной занятости). Число замещенных рабочих мест работниками списочного состава, совместителями и лицами, выполнявшими работы по договорам гражданско-правового характера, в крупных и средних организациях в июне 2022 г. составило 263,5 тыс.

ДИНАМИКА ЧИСЛА ЗАМЕЩЕННЫХ РАБОЧИХ МЕСТ В ОРГАНИЗАЦИЯХ

(по крупным и средним организациям)

	Июнь 2022 г.	В % к		Справочно июнь 2021 г. в % к	
		июню 2021 г.	маю 2022 г.	июню 2020 г.	маю 2021 г.
Всего замещенных рабочих мест	263468	99,4	100,0	100,7	99,8
в том числе:					
работниками списочного состава (без внешних совместителей)	256331	99,6	100,1	100,6	99,9
внешними совместителями	2958	99,6	87,7	108,7	89,3
работниками, выполнявшими работы по договорам гражданско-правового характера	4179	88,8	103,7	100,7	101,4

В июне 2022 г. в общем количестве замещенных рабочих мест в организациях удельный вес рабочих мест внешних совместителей составил 1,1%, лиц, выполнявших работы по гражданско-правовым договорам, – 1,6%.

**ЧИСЛО ЗАМЕЩЕННЫХ РАБОЧИХ МЕСТ
В КРУПНЫХ И СРЕДНИХ ОРГАНИЗАЦИЯХ
ПО ВИДАМ ЭКОНОМИЧЕСКОЙ ДЕЯТЕЛЬНОСТИ**

в июне 2022 г.

	Всего замещен- ных рабочих мест	В том числе работниками			Число заме- щенных рабочих мест в % к июню 2021 г.
		списочного состава (без внеш- них со- вместит- елей)	внешними совмес- тителя- ми	выполняв- шими рабо- ты по дого- ворам гра- жданско- правового характера	
Всего	263468	256331	2958	4179	99,4
из них Сельское, лесное хозяйство, охота, рыболовство и рыбо- водство	21460	21188	59	213	103,3
в том числе: растениеводство и животно- водство, охота и предостав- ление соответствующих ус- луг в этих областях	21214	20947	59	208	103,3
лесоводство и лесозаготовки	219	215	1	4	103,2
рыболовство и рыбоводство	27	26	-	1	118,3
Добыча полезных ископаемых	7362	7358	1	3	99,1
Обрабатывающие производства	43625	43192	99	335	101,3
в том числе: производство пищевых продуктов	18986	18880	24	83	103,4
производство напитков	431	430	0	1	97,1
производство текстильных изделий	886	869	4	13	96,3
производство одежды	1943	1941	0	2	87,4
производство кожи и изделий из кожи	... ¹⁾	... ¹⁾	-	... ¹⁾	104,7
обработка древесины и производство изделий из дерева и пробки, кроме мебели, производство изделий из соломки и материалов для плетения	257	240	1	16	96,3

	Всего замещен- ных рабочих мест	В том числе работниками			Число замещенных рабочих мест в % к июню 2021 г.
		списочного состава (без внеш- них со- вместител- ей)	внешними совмес- тителя- ми	выполняв- шими рабо- ты по дого- ворам гра- жданско- правового характера	
производство бумаги и бумажных изделий	1007	1004	2	1	97,3
деятельность полиграфическая и копирование носителей информации	... ¹⁾	... ¹⁾	-	-	76,5
производство химических веществ и химических продуктов	695	674	3	18	100,4
производство лекарственных средств и материалов, применяемых в медицинских целях	... ¹⁾	... ¹⁾	... ¹⁾	... ¹⁾	104,7
производство резиновых и пластмассовых изделий	3260	3233	3	24	103,5
производство прочей неметаллической минеральной продукции	1579	1534	4	41	113,6
производство металлургическое	236	235	0	1	84,4
производство готовых металлических изделий, кроме машин и оборудования	1113	1091	6	15	92,4
производство компьютеров, электронных и оптических изделий	2421	2411	5	5	98,6
производство электрического оборудования	4300	4275	14	10	103,1
производство машин и оборудования, не включенных в другие группировки	947	912	7	29	95,0
производство автотранспорт- ных средств, прицепов и полуприцепов	... ¹⁾	... ¹⁾	-	... ¹⁾	78,2
производство прочих транс- портных средств и оборудова- ния	1168	1120	15	34	113,7
производство прочих готовых изделий	... ¹⁾	... ¹⁾	... ¹⁾	... ¹⁾	103,0

	Всего замещен- ных рабочих мест	В том числе работниками			Число заме- щенных рабочих мест в % к июню 2021 г.
		списочного состава (без внеш- них со- вмести- телей)	внешними совмес- тителя- ми	выполняв- шими рабо- ты по дого- ворам гра- жданско- правового характера	
ремонт и монтаж машин и оборудования	983	947	2	35	95,8
Обеспечение электрической энергией, газом и паром; кондиционирование воздуха	14111	14036	24	50	98,6
Водоснабжение; водоотведение, организация сбора и утилизации отходов, деятельность по ликвидации загрязнений	3301	3116	14	171	99,5
Строительство	11957	11687	19	251	95,0
Торговля оптовая и розничная; ремонт автотранспортных средств и мотоциклов	17130	16924	78	127	101,7
Транспортировка и хранение	12857	12702	77	79	97,4
в том числе:					
деятельность сухопутного и трубопроводного транспорта	6623	6564	15	44	97,0
в том числе:					
деятельность железнодорожного транспорта: междугородные и международные пассажирские перевозки	949	949	-	-	96,3
деятельность железнодорожного транспорта: грузовые перевозки	1642	1642	-	-	96,5
деятельность прочего сухопутного пассажирского транспорта	1794	1777	9	8	85,7
деятельность автомобильного грузового транспорта и услуги по перевозкам	1502	1461	6	36	113,1
деятельность трубопроводного транспорта	736	736	-	-	102,0

	Всего замещен- ных рабочих мест	В том числе работниками			Число заме- щенных рабочих мест в % к июню 2021 г.
		списочного состава (без внеш- них со- вмести- телей)	внешними совмес- тителя- ми	выполняв- шими рабо- ты по дого- ворам гра- жданско- правового характера	
складское хозяйство и вспомогательная транспортная деятельность	3931	3862	35	33	101,5
деятельность почтовой связи и курьерская деятельность	2304	2275	27	2	92,2
Деятельность гостиниц и предприятий общественного питания	2274	2252	7	16	102,7
Деятельность в области информации и связи	3735	3475	34	226	91,2
Деятельность финансовая и страховая	4711	3722	20	969	89,6
Деятельность по операциям с недвижимым имуществом	1106	1071	30	5	95,8
Деятельность профессиональная, научная и техническая	11837	11680	80	78	109,0
из нее:					
научные исследования и разработки	2157	2114	23	20	98,2
Деятельность административная и сопутствующие дополнительные услуги	3076	2969	46	61	101,4
Государственное управление и обеспечение военной безопасности; социальное обеспечение	24686	24209	218	259	97,6
Образование	43485	41377	1272	836	99,0
Деятельность в области здравоохранения и социальных услуг	30961	30024	577	360	97,2
Деятельность в области культуры, спорта, организации досуга и развлечений	5173	4811	280	83	100,5

	Всего замещен- ных рабочих мест	В том числе работниками			Число заме- щенных рабочих мест в % к июню 2021 г.
		списочного состава (без внеш- них со- вмести- телей)	внешними совмес- тителя- ми	выполняв- шими рабо- ты по дого- ворам гра- жданско- правового характера	
из нее:					
деятельность библиотек, архивов, музеев и прочих объектов культуры	1778	1725	47	6	101,3
деятельность в области спорта, отдыха и развлечений	1787	1641	97	49	100,4
Предоставление прочих видов услуг	619	539	23	57	112,0

¹⁾ Данные не публикуются в целях обеспечения конфиденциальности первичных статистических данных, полученных от организаций, в соответствии с Федеральным законом от 29.11.2007 г. № 282-ФЗ «Об официальном статистическом учете и системе государственной статистики в Российской Федерации» (ст.4 п.5; ст.9 п.1).

Безработица. К концу июля 2022 г., по данным комитета по труду и занятости населения Курской области, на учете в центрах службы занятости состояло 4187 граждан, не занятых трудовой деятельностью, из них 3461 человек имел статус безработного, в том числе 2961 человек получал пособие по безработице. В июле 2022 г. получили статус безработного 626 человек.

ДИНАМИКА ЧИСЛЕННОСТИ НЕ ЗАНЯТЫХ ТРУДОВОЙ ДЕЯТЕЛЬНОСТЬЮ ГРАЖДАН

(по данным комитета по труду и занятости населения Курской области)

на конец месяца

	Численность не занятых трудовой деятельностью граждан, человек	Из них зарегистрированные безработные		
		человек	в % к	
			соответствую- щему периоду предыдущего года	предыдущему периоду
2021 г.				
январь	15765	14208	в 3,9р.	95,2
февраль	14237	12964	в 3,3р.	91,2
март	11238	9953	в 2,7р.	76,8

	Численность не занятых трудовой деятельностью граждан, человек	Из них зарегистрированные безработные		
		человек	в % к	
			соответствующему периоду предыдущего года	предыдущему периоду
I квартал (в среднем за месяц)	13747	12375	в 3,3р.	75,9
апрель	9283	7885	91,7	79,2
май	7806	6573	50,6	83,4
июнь	6174	4959	30,7	75,4
II квартал (в среднем за месяц)	7754	6472	51,4	52,3
июль	5928	4565	23,5	92,1
август	5711	4536	22,4	99,4
сентябрь	5320	3983	20,2	87,8
III квартал (в среднем за месяц)	5653	4361	22,0	67,4
октябрь	4949	3541	20,1	88,9
ноябрь	4739	3604	22,0	101,8
декабрь	4445	3676	24,6	102,0
IV квартал (в среднем за месяц)	4711	3607	22,1	82,7
год (в среднем за месяц)	7966	6704	51,1	
2022 г.				
январь	4012	3461	24,4	94,2
февраль	3932	3389	26,1	97,9
март	3949	3264	32,8	96,3
I квартал (в среднем за месяц)	3964	3371	27,2	93,5
апрель	4049	3184	40,4	97,5
май	4390	3615	55,0	113,5
июнь	4343	3586	72,3	99,2
II квартал (в среднем за месяц)	4261	3462	53,5	102,7
июль	4187	3461	75,8	96,5

VII. ДЕМОГРАФИЯ

ПОКАЗАТЕЛИ ЕСТЕСТВЕННОГО ДВИЖЕНИЯ НАСЕЛЕНИЯ в январе-июне

	Человек			На 1000 человек населения ¹⁾	
	2022 г.	2021 г.	прирост (+), снижение (-)	2022 г.	2021 г.
Родившихся	3891	4246	-355	7,3	7,8
Умерших	9816	11008	-1192	18,3	20,3
из них детей в возрасте до 1 года	14	14	-	3,3 ²⁾	3,1 ²⁾
Естественный прирост (+), убыль(-)	-5925	-6762		-11,0	-12,5
Браков	2452	2632	-180	4,6	4,9
Разводов	2358	2244	+114	4,4	4,1

¹⁾ Здесь и далее в разделе коэффициенты приведены в пересчете на год.
²⁾ На 1000 родившихся живыми.

ОБЩИЕ ИТОГИ МИГРАЦИИ

	Январь-июнь 2022 г.		Справочно январь-июнь 2021 г.	
	человек	на 10 тыс. человек населения	человек	на 10 тыс. человек населения
Миграция – всего				
прибывшие	14210	265,3	14863	274,2
выбывшие	15575	290,8	14726	271,7
миграционный прирост (+), снижение (-)	-1365	-25,5	+137	+2,5
в том числе:				
в пределах России				
прибывшие	11071	206,7	11842	218,5

	<i>Январь-июнь 2022 г.</i>		<i>Справочно январь-июнь 2021 г.</i>	
	<i>человек</i>	<i>на 10 тыс. человек населения</i>	<i>человек</i>	<i>на 10 тыс. человек населения</i>
выбывшие	11685	218,2	12569	231,9
миграционный прирост (+), снижение (-)	-614	-11,5	-727	-13,4
международная миграция				
прибывшие	3139	58,6	3021	55,7
выбывшие	3890	72,6	2157	39,8
миграционный прирост (+), снижение (-)	-751	-14,0	+864	+15,9
в том числе: с государствами- участниками СНГ				
прибывшие	2982	55,7	2800	51,6
выбывшие	3059	57,1	1791	33,0
миграционный прирост (+), снижение (-)	-77	-1,4	+1009	+18,6
со странами дальнего зарубежья				
прибывшие	157	2,9	221	4,1
выбывшие	831	15,5	366	6,8
миграционный прирост (+), снижение (-)	-674	-12,6	-145	-2,7

МИГРАЦИЯ НАСЕЛЕНИЯ С ГОСУДАРСТВАМИ-УЧАСТНИКАМИ СНГ
ЧЕЛОВЕК

	<i>Январь-июнь 2022 г.</i>			<i>Январь-июнь 2021 г.</i>		
	<i>число прибыв- ших</i>	<i>число выбыв- ших</i>	<i>мигра- ционный прирост(+), снижение(-)</i>	<i>число прибыв- ших</i>	<i>число выбыв- ших</i>	<i>мигра- ционный прирост(+), снижение(-)</i>
Миграция с государствами-участниками СНГ	2982	3059	-77	2800	1791	+1009
в том числе:						
Беларусь	40	24	+16	71	5	+66
Казахстан	74	98	-24	89	66	+23
Республика Молдова	142	97	+45	157	74	+83
Украина	1395	1502	-107	1364	942	+422
Государства Закавказья	478	421	+57	451	266	+185
Азербайджан	97	109	-12	86	54	+32
Армения	381	312	+69	365	212	+153
Государства Средней Азии	853	917	-64	668	438	+230
Киргизия	69	40	+29	46	30	+16
Таджикистан	436	255	+181	264	131	+133
Туркмения	45	215	-170	48	59	-11
Узбекистан	303	407	-104	310	218	+92

Руководитель Курскстата

Шабанова

Л.С. Шабанова

Социально - экономическое положение Курской области

январь-июль 2022 г.

Ответственный за выпуск

отдел сводных статистических работ и общественных связей
тел. 70-20-21

Компьютерная верстка Территориального органа Федеральной службы
государственной статистики по Курской области

305000, Курск, Урицкого, д. 5.