

ФЕДЕРАЛЬНАЯ СЛУЖБА ГОСУДАРСТВЕННОЙ СТАТИСТИКИ
ТЕРРИТОРИАЛЬНЫЙ ОРГАН ФЕДЕРАЛЬНОЙ СЛУЖБЫ
ГОСУДАРСТВЕННОЙ СТАТИСТИКИ ПО КУРСКОЙ ОБЛАСТИ
(КУРСКСТАТ)

**СОЦИАЛЬНО-ЭКОНОМИЧЕСКОЕ
ПОЛОЖЕНИЕ
КУРСКОЙ ОБЛАСТИ**

январь-октябрь 2022 года

СОДЕРЖАНИЕ

	Стр.
I. ОСНОВНЫЕ ЭКОНОМИЧЕСКИЕ И СОЦИАЛЬНЫЕ ПОКАЗАТЕЛИ.....	3
II. ПРОИЗВОДСТВО ТОВАРОВ И УСЛУГ	4
ПРОМЫШЛЕННОЕ ПРОИЗВОДСТВО.....	5
СЕЛЬСКОЕ И ЛЕСНОЕ ХОЗЯЙСТВО	19
СТРОИТЕЛЬСТВО	24
ТРАНСПОРТ	27
III. РЫНКИ ТОВАРОВ	29
РОЗНИЧНАЯ ТОРГОВЛЯ.....	29
IV. ИНВЕСТИЦИИ.....	36
V. ЦЕНЫ	37
ПОТРЕБИТЕЛЬСКИЕ ЦЕНЫ.....	38
ЦЕНЫ ПРОИЗВОДИТЕЛЕЙ	45
VI. ФИНАНСОВАЯ ДЕЯТЕЛЬНОСТЬ ОРГАНИЗАЦИЙ	50
VII. СОЦИАЛЬНАЯ СФЕРА	58
УРОВЕНЬ ЖИЗНИ НАСЕЛЕНИЯ	58
ЗАНЯТОСТЬ И БЕЗРАБОТИЦА	68
VIII. ДЕМОГРАФИЯ.....	77

Сокращения и условные обозначения:

г.	год	м ³	кубический метр
га	гектар	млн	миллион
Гкал	гигакалория	пасс.-км	пассажира-километр
кВт.ч	киловатт-час	р.	раз
кВт	киловатт	руб.	рубль
кг	килограмм	т-км	тонно-километр
км	километр	тыс.	тысяча
л	литр	ц	центнер
дкл	декалитр	т	тонна
м	метр	шт.	штука
м ²	квадратный метр		

-	явление отсутствует
...	данных не имеется
0,0	значение показателя меньше единицы измерения
x	сопоставление невозможно

В отдельных случаях незначительные расхождения между итогом и суммой слагаемых объясняются округлением данных.

I. ОСНОВНЫЕ ЭКОНОМИЧЕСКИЕ И СОЦИАЛЬНЫЕ ПОКАЗАТЕЛИ

	<i>Январь-сентябрь 2022 г. в % к январю-сентябрю 2021 г.</i>	<i>Справочно январь-сентябрь 2021 г. в % к январю-сентябрю 2020 г.</i>
Индекс производства продукции сельского хозяйства всех сельхозпроизводителей	104,6	86,7

	<i>Октябрь 2022 г.</i>	<i>Октябрь 2022 г. в % к октябрю 2021 г.</i>	<i>Январь- октябрь 2022 г.</i>	<i>Январь- октябрь 2022 г. в % к январю- октябрю 2021 г.</i>	<i>Справочно январь- октябрь 2021 г. в % к январю- октябрю 2020 г.</i>
Индекс промышленного производства		91,2		94,5	110,9
Грузооборот автомобильного транспорта, млн т-км	89,5	122,4	573,5	118,0	95,1
Оборот розничной торговли, млн руб.	23807,9	91,0	235577,1	95,0	104,3
Объем платных услуг населению, млн руб.	5128,5	93,3	50841,2	97,6	107,2
Индекс потребительских цен		114,3		116,1	107,3
Индекс цен производителей промышленных товаров		94,0		99,2	137,2
Численность зарегистрированных безработных (по данным комитета по труду и занятости населения Курской области) на конец месяца, человек	2527	71,4	3290 ¹⁾	45,0	58,1

¹⁾ В среднем за месяц.

	<i>Сентябрь 2022 г.</i>	<i>Сентябрь 2022 г. в % к сентябрю 2021 г.</i>	<i>Январь- сентябрь 2022 г.</i>	<i>Январь- сентябрь 2022 г. в % к январю- сентябрю 2021 г.</i>	<i>Справочно январь- сентябрь 2021 г. в % к январю- сентябрю 2020 г.</i>
Среднемесячная начисленная заработная плата работников организаций					
номинальная, руб.	44924,7	113,6	43832,9	113,2	110,1
реальная		98,2		97,4	102,9

II. ПРОИЗВОДСТВО ТОВАРОВ И УСЛУГ

ОБОРОТ ОРГАНИЗАЦИЙ ПО ВИДАМ ЭКОНОМИЧЕСКОЙ ДЕЯТЕЛЬНОСТИ в действующих ценах

	Октябрь 2022 г., млн руб.	В % к		Январь- октябрь 2022 г., млн руб.	В % к январю- октябрю 2021 г.
		октябрю 2021 г.	сентябрю 2022 г.		
Всего	119843,0	93,8	108,6	1100679,2	100,4
в том числе:					
сельское, лесное хозяйство, охота, рыболовство и рыбоводство	22120,2	89,5	132,7	126541,7	88,0
добыча полезных ископаемых	6475,0	42,7	105,6	101007,0	49,5
обрабатывающие производства	33073,5	136,1	104,1	288555,0	140,4
обеспечение электрической энергией, газом и паром; кондиционирование воздуха	8060,4	71,3	131,7	93090,0	88,7
водоснабжение; водоотведение, организация сбора и утилизации отходов, деятельность по ликвидации загрязнений	899,9	83,3	139,9	6542,1	89,5
строительство	4781,5	137,3	91,0	39692,5	137,9
торговля оптовая и розничная; ремонт автотранспортных средств и мотоциклов	32495,8	97,7	98,4	342739,7	109,9
транспортировка и хранение	2199,7	121,7	97,0	21686,2	145,6
деятельность гостиниц и предприятий общественного питания	535,4	120,9	120,6	4154,6	103,5
деятельность в области информации и связи	1021,3	91,9	98,5	9758,7	96,3
деятельность по операциям с недвижимым имуществом	1136,4	128,3	125,3	8972,5	101,7
деятельность профессиональная, научная и техническая	4586,7	58,6	126,0	33074,1	122,7
деятельность административная и сопутствующие дополнительные услуги	442,8	141,9	100,0	3977,9	66,6
государственное управление и обеспечение военной безопасности; социальное обеспечение	58,6	107,1	88,8	582,5	114,8
образование	325,3	117,1	85,6	2935,2	109,1
деятельность в области здравоохранения и социальных услуг	1528,5	97,4	104,3	16313,5	113,3
деятельность в области культуры, спорта, организации досуга и развлечений	32,5	118,2	82,7	347,5	117,2
предоставление прочих видов услуг	69,4	77,7	110,3	708,5	105,0

ПРОМЫШЛЕННОЕ ПРОИЗВОДСТВО

Индекс промышленного производства¹⁾ в октябре 2022 г. по сравнению с соответствующим периодом 2021 г. составил 91,2%, в январе-октябре 2022 г. – 94,5%.

¹⁾ Индекс промышленного производства исчисляется по видам деятельности: «Добыча полезных ископаемых», «Обрабатывающие производства», «Обеспечение электрической энергией, газом и паром; кондиционирование воздуха», «Водоснабжение; водоотведение, организация сбора и утилизации отходов, деятельность по ликвидации загрязнений» в соответствии с Официальной статистической методологией исчисления индекса промышленного производства (приказ Росстата от 16.01.2020 г. №7) на основе данных о динамике производства важнейших товаров-представителей в физическом измерении, оцененных в ценах базисного 2018 года. В качестве весов используется структура валовой добавленной стоимости по видам экономической деятельности 2018 базисного года.

ИНДЕКСЫ ПРОМЫШЛЕННОГО ПРОИЗВОДСТВА

	В % к	
	соответствующему периоду предыдущего года	предыдущему периоду
2021 г.		
январь	105,2	66,2
февраль	107,0	94,5
март	115,5	116,6
I квартал	109,3	78,6
апрель	124,3	99,4
май	121,2	93,2
июнь	118,9	99,7
II квартал	121,4	102,9
I полугодие	115,2	
июль	113,2	94,9
август	93,1	105,3
сентябрь	114,3	111,7
III квартал	106,1	99,6
9 месяцев	111,9	
октябрь	104,0	110,5
январь-октябрь	110,9	
ноябрь	110,7	102,0
декабрь	104,9	123,6
IV квартал	106,4	132,1
год	110,1	

	<i>В % к</i>	
	<i>соответствующему периоду предыдущего года</i>	<i>предыдущему периоду</i>
2022 г.		
январь	101,2	63,9
февраль	109,7	102,4
март	96,3	102,4
I квартал	102,1	75,5
апрель	96,2	99,3
май	92,4	89,6
июнь	91,3	98,5
II квартал	93,2	93,9
I полугодие	97,5	
июль	86,3	89,7
август	94,0	115,1
сентябрь	90,3	107,5
III квартал	90,3	96,8
9 месяцев	95,0	
октябрь	91,2	111,5
январь-октябрь	94,5	

Индексы производства по видам экономической деятельности:

	<i>Октябрь 2022 г. в % к</i>		<i>Январь-октябрь 2022 г. в % к январю-октябрю 2021 г.</i>
	<i>октябрю 2021 г.</i>	<i>сентябрю 2022 г.</i>	
Добыча полезных ископаемых	82,5	117,4	81,4
в том числе:			
добыча металлических руд	82,4	117,5	81,3
добыча прочих полезных ископаемых	91,0	109,9	92,7
предоставление услуг в области добычи полезных ископаемых	в 2,3р.	91,3	171,6
Обрабатывающие производства	101,7	108,3	105,2
из них:			
производство пищевых продуктов	91,7	102,4	108,1
производство напитков	109,0	108,4	95,4
производство текстильных изделий	79,5	95,5	79,5
производство одежды	85,2	77,3	112,2
производство кожи и изделий из кожи	94,5	74,2	120,3

	Октябрь 2022 г. в % к		Январь-октябрь 2022 г. в % к январю-октябрю 2021 г.
	октябрю 2021 г.	сентябрю 2022 г.	
обработка древесины и производство изделий из дерева и пробки, кроме мебели, производство изделий из соломки и материалов для плетения	99,1	103,9	98,3
производство бумаги и бумажных изделий	в 4,5р.	165,8	197,8
производство химических веществ и химических продуктов	79,1	98,9	103,7
производство лекарственных средств и материалов, применяемых в медицинских целях	48,8	159,1	76,1
производство резиновых и пластмассовых изделий	117,9	92,5	108,5
производство прочей неметаллической минеральной продукции	131,5	74,3	119,0
производство металлургическое	в 3,7р.	в 2,6р.	189,6
производство готовых металлических изделий, кроме машин и оборудования	86,6	107,1	73,4
производство компьютеров, электронных и оптических изделий	93,8	109,6	88,0
производство электрического оборудования	114,8	107,8	105,7
производство машин и оборудования, не включенных в другие группировки	93,3	198,6	94,3
производство автотранспортных средств, прицепов и полуприцепов	в 2,1р.	в 2,6р.	129,0
производство прочих транспортных средств и оборудования	116,1	112,4	81,8
производство мебели	116,4	191,1	92,5
производство прочих готовых изделий	20,1	13,9	51,0
Обеспечение электрической энергией, газом и паром; кондиционирование воздуха	67,9	126,4	83,8
в том числе:			
производство, передача и распределение электроэнергии	64,6	116,4	82,2
производство и распределение газообразного топлива	89,5	193,0	93,7
производство, передача и распределение пара и горячей воды; кондиционирование воздуха	87,0	в 2,1р.	96,4
Водоснабжение; водоотведение, организация сбора и утилизации отходов, деятельность по ликвидации загрязнений	85,4	85,4	100,8

Объем отгруженных товаров собственного производства, выполненных работ и услуг собственными силами по видам экономической деятельности:
в действующих ценах

	Октябрь 2022 г., млн руб.	В % к		Январь- октябрь 2022 г., млн руб.	В % к январю- октябрю 2021 г.
		октябрю 2021 г.	сентябрю 2022 г.		
Добыча полезных ископаемых	5567,0	36,8	111,9	96061,4	49,4
в том числе:					
добыча металлических руд	... ¹⁾	36,1	112,2	... ¹⁾	49,0
добыча прочих полезных ископаемых	127,4	180,7	101,7	964,9	в 2,3р.
предоставление услуг в области добычи полезных ископаемых	... ¹⁾	102,2	95,5	... ¹⁾	106,8
Обрабатывающие производства	32549,5	118,6	98,0	276852,1	121,4
в том числе:					
производство пищевых продуктов	19787,4	118,9	101,3	153769,4	128,9
производство напитков	581,7	103,1	96,3	3880,8	100,6
производство текстильных изделий	206,5	70,0	78,0	2583,3	96,8
производство одежды	180,8	в 2,7р.	77,7	1614,5	171,6
производство кожи и изделий из кожи	20,7	58,1	95,7	330,3	71,7
обработка древесины и производство изделий из дерева и пробки, кроме мебели, производство изделий из соломки и материалов для плетения	75,4	81,2	65,6	1009,2	114,7
производство бумаги и бумажных изделий	1038,5	109,6	108,3	8997,5	109,1
деятельность полиграфическая и копирование носителей информации	17,9	62,7	68,6	225,3	94,1
производство кокса и нефтепродуктов	... ¹⁾	х	100,0	... ¹⁾	х
производство химических веществ и химических продуктов	417,0	86,8	100,1	5441,2	115,6

	Октябрь 2022 г., млн руб.	В % к		Январь- октябрь 2022 г., млн руб.	В % к январю- октябрю 2021 г.
		октябрю 2021 г.	сентябрю 2022 г.		
производство лекарственных средств и материалов, применяемых в медицинских целях	... ¹⁾	82,4	83,9	... ¹⁾	110,4
производство резиновых и пластмассовых изделий	2660,7	131,2	109,3	23973,2	127,5
производство прочей неметаллической минеральной продукции	925,5	в 3,0р.	63,3	8317,9	в 2,6р.
производство металлургическое	894,5	в 34,2р.	78,5	4847,6	49,8
производство готовых металлических изделий, кроме машин и оборудования	252,2	58,6	111,6	2545,3	99,6
производство компьютеров, электронных и оптических изделий	865,5	в 2,2р.	120,4	6270,3	119,6
производство электрического оборудования	1391,1	93,1	90,9	12222,9	108,0
производство машин и оборудования, не включенных в другие группировки	280,7	64,4	152,9	2531,3	123,7
производство автотранспортных средств, прицепов и полуприцепов	169,0	133,8	117,9	1342,8	144,5
производство прочих транспортных средств и оборудования	626,8	163,7	112,4	4867,7	130,1
производство мебели	27,0	161,8	50,0	233,5	в 2,2р.
производство прочих готовых изделий	... ¹⁾	58,8	37,5	... ¹⁾	127,1
ремонт и монтаж машин и оборудования	221,7	65,5	73,5	2886,5	98,3
Обеспечение электрической энергией, газом и паром; кондиционирование воздуха	4620,6	87,7	114,7	46433,9	93,0
в том числе:					
производство, передача и распределение электроэнергии	3943,6	86,2	102,7	40074,0	91,5

	Октябрь 2022 г., млн руб.	В % к		Январь- октябрь 2022 г., млн руб.	В % к январю- октябрю 2021 г.
		октябрю 2021 г.	сентябрю 2022 г.		
производство и распределение газообразного топлива	110,3	96,9	193,0	1331,7	114,0
производство, передача и распределение пара и горячей воды; кондиционирование воздуха	566,8	97,3	в 4,3р.	5028,1	101,9
Водоснабжение; водоотведение, организация сбора и утилизации отходов, деятельность по ликвидации загрязнений	765,4	87,2	84,5	7523,4	90,7

¹⁾ Данные не публикуются в целях обеспечения конфиденциальности первичных статистических данных, полученных от организаций, в соответствии с Федеральным законом от 29.11.2007г. №282-ФЗ «Об официальном статистическом учете и системе государственной статистики в Российской Федерации» (ст. 4 п. 5; ст. 9 п. 1).

ДОБЫЧА ПОЛЕЗНЫХ ИСКОПАЕМЫХ

	Октябрь 2022 г.	В % к		Январь- октябрь 2022 г. в % к январю- октябрю 2021 г.
		октябрю 2021 г.	сентябрю 2022 г.	
Добыча отдельных видов полезных ископаемых				
Руда железная товарная необогатенная, тыс. т	... ¹⁾	87,5	76,7	93,7
Концентрат железорудный, тыс. т	... ¹⁾	89,5	112,0	89,9
Окатыши железорудные (окисленные), тыс. т	... ¹⁾	76,7	127,1	73,5

¹⁾ Данные не публикуются в целях обеспечения конфиденциальности первичных статистических данных, полученных от организаций, в соответствии с Федеральным законом от 29.11.2007 г. №282-ФЗ «Об официальном статистическом учете и системе государственной статистики в Российской Федерации» (ст. 4 п. 5; ст. 9 п. 1).

ОБРАБАТЫВАЮЩИЕ ПРОИЗВОДСТВА

	Октябрь 2022 г.	В % к		Январь- октябрь 2022 г. в % к январю- октябрю 2021 г.
		октябрю 2021 г.	сентябрю 2022 г.	
Производство отдельных видов пищевых продуктов				
Мясо крупного рогатого скота (говядина и телятина) парное, остывшее или охлажденное, в том числе для детского питания, т	216,5	в 5,9р.	181,8	в 6,8р.
Свинина парная, остывшая или охлажденная, в том числе для детского питания, т	19826,1	99,9	98,6	106,7
Мясо птицы охлажденное, в том числе для детского питания, т	... ¹⁾	90,5	105,2	105,0
Изделия колбасные вареные, в том числе фаршированные, т	299,1	95,2	98,8	110,3
Полуфабрикаты мясные (мясосодержащие), т	12439,1	59,9	52,7	122,6
Филе рыбное свежее или охлажденное, т	... ¹⁾	в 3,5р.	140,0	118,8
Рыба вяленая, т	... ¹⁾	121,3	103,6	99,1
Картофель переработанный и консервированный, т	... ¹⁾	100,0	113,8	100,0
Масло подсолнечное и его фракции нерафинированные, т	... ¹⁾	92,9	5,8	в 5,3р.
Жмых и прочие твердые остатки растительных жиров или масел, т	32615,6	в 7,8р.	190,4	в 3,2р.
Молоко, кроме сырого, т	1774,4	106,0	92,7	99,8
Масло сливочное, т	510,0	72,1	108,9	111,9
Сыры, т	855,8	123,9	103,5	118,0
Творог, т	... ¹⁾	80,6	103,9	74,1
Молоко и сливки, сгущенные или с добавками сахара или других подслащивающих веществ, не сухие, туб	... ¹⁾	91,6	111,1	89,0
Продукты кисломолочные (кроме сметаны), т	393,7	102,2	103,5	100,0
Мука пшеничная и пшенично-ржаная, т	17783,5	103,9	114,3	108,4
Мука из прочих зерновых культур, т	-	-	-	57,3

	Октябрь 2022 г.	В % к		Январь- октябрь 2022 г. в % к январю- октябрю 2021 г.
		октябрю 2021 г.	сентябрю 2022 г.	
Продукты зерновые для завтрака и прочие продукты из зерновых культур, т	1432,0	93,5	106,6	89,0
Изделия хлебобулочные недлительного хранения, т	4889,8	99,9	100,2	100,8
Изделия мучные кондитерские, торты и пирожные недлительного хранения, т	238,7	98,7	103,3	98,5
Печенье и пряники имбирные и аналогичные изделия; печенье сладкое; вафли и вафельные облатки, т	3075,5	83,1	126,7	89,0
Шоколад и кондитерские сахаристые изделия, т	4668,9	79,2	101,2	99,5
Премиксы, т	... ¹⁾	114,5	108,1	114,4
Комбикорма, т	124076,3	158,7	110,0	145,4
Концентраты и смеси кормовые, т	1544,1	100,8	103,6	129,2
Производство отдельных видов текстильных изделий				
Ткани готовые с массовой долей синтетических комплексных нитей, включая ткани из монопнитей, ленточных и аналогичных нитей, не менее 85%, тыс. м ²	... ¹⁾	63,0	25,4	161,5
Материалы нетканые, кроме ватинов, тыс. м ²	... ¹⁾	29,4	91,4	53,4
Ткани кордные из высокопрочной нейлоновой пряжи или прочей полиамидной, полиэфирной или вискозной пряжи, тыс. м ²	... ¹⁾	31,6	89,0	58,3
Белье постельное, тыс. шт.	182,5	73,4	111,5	61,3
Полотна трикотажные или вязаные прочие, т	... ¹⁾	100,0	114,0	100,0
Производство отдельных видов одежды				
Костюмы и комплекты женские или для девочек из текстильных материалов, кроме трикотажных или вязаных, тыс. шт.	... ¹⁾	х	1,3	в 3,4р.

	Октябрь 2022 г.	В % к		Январь- октябрь 2022 г. в % к январю- октябрю 2021 г.
		октябрю 2021 г.	сентябрю 2022 г.	
Костюмы и комплекты мужские или для мальчиков из текстильных материалов, кроме трикотажных или вязаных, тыс. шт.	... ¹⁾	в 3,1р.	111,9	в 4,8р.
Платья женские или для девочек из текстильных материалов, кроме трикотажных или вязаных, тыс. шт.	... ¹⁾	1,3	55,6	150,8
Блузки, рубашки и батники женские или для девочек из текстильных материалов, кроме трикотажных или вязаных, тыс. шт.	... ¹⁾	х	в 305,0р.	145,4
Комплекты и костюмы, куртки (жакеты) и блейзеры женские производственные и профессиональные, тыс. шт.	0,4	24,8	16,5	93,8
Брюки мужские или для мальчиков из текстильных материалов, кроме трикотажных или вязаных, тыс. шт.	-	-	-	1,8
Джемперы, пуловеры, кардиганы, жилеты и аналогичные изделия трикотажные или вязаные, тыс. шт.	... ¹⁾	37,2	111,7	в 2,4р.
Производство отдельных видов напитков				
Пиво, кроме отходов пивоварения, тыс. дкл	1,5	2,7	16,2	14,6
Воды минеральные и газированные неподслащенные и неароматизированные, тыс. полулитров	1594,0	110,5	106,7	94,2
Производство отдельных видов бумаги и бумажных изделий				
Картон гофрированный в рулонах или листах, тыс. м ²	... ¹⁾	155,0	106,7	115,4
Ящики и коробки из гофрированной бумаги или гофрированного картона, тыс. м ²	17042,1	114,3	109,4	103,9
Ящики и коробки складывающиеся из негофрированной бумаги или негофрированного картона, тыс. м ²	1879,1	127,5	108,3	126,4

	Октябрь 2022 г.	В % к		Январь- октябрь 2022 г. в % к январю- октябрю 2021 г.
		октябрю 2021 г.	сентябрю 2022 г.	
Производство отдельных видов кожи и изделий из кожи				
Чемоданы, сумки дамские и аналогичные изделия из натуральной кожи, сочетаний кожи, листов пластмассы, текстильных материалов, вулканизированных волокон или картона; наборы дорожные, используемые для личной гигиены, шитья или для чистки одежды или обуви, тыс. шт.	6,9	99,5	126,7	123,9
Обувь, тыс. пар	86,3	82,5	73,3	111,8
из нее:				
обувь с верхом из кожи, кроме спортивной обуви, обуви с защитным металлическим подноском и различной специальной обуви	49,6	105,1	72,5	129,3
обувь с верхом из текстильных материалов, кроме спортивной обуви	... ¹⁾	63,3	73,4	64,7
Обработка древесины и производство отдельных видов изделий из дерева и пробки				
Лесоматериалы, продольно распиленные или расколотые, разделенные на слои или лущеные, толщиной более 6 мм; деревянные железнодорожные или трамвайные шпалы, непропитанные, тыс. м ³	1,0	99,0	123,2	94,4
в том числе:				
пиломатериалы хвойных пород	0,4	163,0	112,8	100,4
пиломатериалы лиственных пород	0,6	76,0	132,6	88,7
Плиты древесноволокнистые из древесины или других одревесневших материалов, тыс. условных м ²	... ¹⁾	103,1	99,2	99,1
Поддоны деревянные, включая поддоны с бортами, и прочие деревянные погрузочные щиты, тыс. шт.	11,5	99,8	97,0	100,4

	Октябрь 2022 г.	В % к		Январь- октябрь 2022 г. в % к январю- октябрю 2021 г.
		октябрю 2021 г.	сентябрю 2022 г.	
Услуги в сфере полиграфической деятельности и копирования носителей информации				
Услуги полиграфические и услуги, связанные с печатанием				
в том числе услуги:				
по печатанию газет, тыс. руб.	... ¹⁾	120,0	80,8	119,2
по печатанию книг, географических карт, гидрографических или аналогичных карт всех видов, репродукций, чертежей и фотографий, открыток, тыс. руб.	... ¹⁾	100,0	56,2	96,7
по печатанию этикеток и ярлыков, тыс. руб.	10546,4	93,4	71,6	112,4
Производство отдельных видов химических веществ и химических продуктов				
Материалы лакокрасочные на основе полимеров, т	... ¹⁾	70,8	75,6	74,6
Волокна синтетические, т	... ¹⁾	72,2	85,7	105,7
Производство отдельных видов резиновых и пластмассовых изделий				
Рукава из вулканизированной резины, кроме твердой резины (эбонита), тыс. м	253,2	53,0	76,7	84,8
Плиты, листы, пленка и полосы (ленты) полимерные, неармированные или не комбинированные с другими материалами, т	3858,4	127,3	102,8	111,3
Блоки дверные пластмассовые и пороги для них, м ²	3696,4	100,6	62,3	101,9
Блоки оконные пластмассовые, м ²	23086,2	102,9	74,8	92,5

	Октябрь 2022 г.	В % к		Январь- октябрь 2022 г. в % к январю- октябрю 2021 г.
		октябрю 2021 г.	сентябрю 2022 г.	
Производство отдельных видов лекарственных средств и материалов, применяемых в медицинских целях				
Препараты лекарственные				
в том числе:				
для лечения заболеваний пищеварительного тракта и обмена веществ, тыс. упаковок	... ¹⁾	75,4	124,7	101,6
влияющие на кроветворение и кровь, тыс. упаковок	... ¹⁾	х	116,7	х
для лечения сердечно-сосудистой системы, тыс. упаковок	... ¹⁾	163,9	110,9	103,7
противомикробные для системного использования, тыс. упаковок	... ¹⁾	34,3	77,3	85,1
противоопухолевые и иммуномодуляторы, тыс. упаковок	... ¹⁾	-	-	37,8
для лечения костно-мышечной системы, тыс. упаковок	... ¹⁾	86,0	92,4	94,1
для лечения нервной системы, тыс. упаковок	... ¹⁾	118,1	154,1	99,1
противопаразитарные, инсектициды и репелленты, тыс. упаковок	... ¹⁾	-	-	78,1
для лечения органов дыхательной системы, тыс. упаковок	... ¹⁾	104,8	129,2	112,0
Производство отдельных видов электрического оборудования				
Генераторы переменного тока (синхронные генераторы), тыс. кВт	... ¹⁾	95,3	135,6	80,5
Устройства для коммутации или защиты электрических цепей на напряжение более 1 кВ, тыс. руб.	... ¹⁾	64,2	113,8	34,4
Аккумуляторы свинцовые для запуска поршневых двигателей, тыс. шт.	... ¹⁾	100,0	83,6	78,3
Производство отдельных видов прочей неметаллической минеральной продукции				
Кирпич керамический неогнеупорный строительный, млн условных кирпичей	4,6	100,0	112,2	101,1

	Октябрь 2022 г.	В % к		Январь- октябрь 2022 г. в % к январю- октябрю 2021 г.
		октябрю 2021 г.	сентябрю 2022 г.	
Блоки силикатные, млн условных кирпичей	... ¹⁾	в 2,8р.	86,1	178,2
Блоки и прочие изделия сборные строительные для зданий и сооружений из цемента, бетона, или искусственного камня, тыс. м ³	12,4	151,3	122,2	70,4
Материалы и изделия минеральные теплоизоляционные, тыс. м ³	... ¹⁾	133,3	114,3	113,7
Производство отдельных видов готовых металлических изделий, кроме машин и оборудования				
Конструкции и детали конструкций из черных металлов, тыс. т	1,5	79,8	101,4	76,4
Производство отдельных видов машин и оборудования, не включенных в другие группировки				
Подшипники шариковые или роликовые, тыс. шт.	... ¹⁾	71,0	105,0	165,7
Оборудование для производства пищевых продуктов, напитков и табачных изделий, кроме его частей, тыс. руб.	... ¹⁾	90,8	50,8	140,8
Производство отдельных видов мебели				
Кровати деревянные для взрослых, шт.	... ¹⁾	89,7	99,1	93,9
Столы обеденные деревянные для столовой и гостиной, шт.	... ¹⁾	63,2	103,8	94,2
Столы журнальные деревянные, шт.	113,0	92,6	75,8	102,4
Производство отдельных видов прочих готовых изделий				
Инструменты и приспособления терапевтические; аксессуары протезов и ортопедических приспособлений, тыс. руб.	... ¹⁾	15,2	11,0	51,0
¹⁾ Данные не публикуются в целях обеспечения конфиденциальности первичных статистических данных, полученных от организаций, в соответствии с Федеральным законом от 29.11.2007 г. №282-ФЗ «Об официальном статистическом учете и системе государственной статистики в Российской Федерации» (ст.4 п.5; ст.9 п.1).				

**ОБЕСПЕЧЕНИЕ ЭЛЕКТРИЧЕСКОЙ ЭНЕРГИЕЙ, ГАЗОМ И ПАРОМ;
КОНДИЦИОНИРОВАНИЕ ВОЗДУХА**

	Октябрь 2022 г.	В % к		Январь- октябрь 2022 г. в % к январю- октябрю 2021 г.
		октябрю 2021 г.	сентябрю 2022 г.	
<i>Производство электро- и теплоэнергии</i>				
Электроэнергия, млн кВт.ч	1465,4	62,3	115,9	79,9
в том числе произведенная электростанциями:				
атомными	... ¹⁾	60,6	115,6	78,3
тепловыми	... ¹⁾	87,4	119,9	112,4
локальными	... ¹⁾	100,0	100,0	100,0
Пар и горячая вода, тыс. Гкал	667,1	87,1	в 2,1р.	96,8
из них отпущенные:				
электростанциями	451,8	86,1	196,9	101,0
котельными	215,3	89,4	в 2,6р.	91,7
¹⁾ Данные не публикуются в целях обеспечения конфиденциальности первичных статистических данных, полученных от организаций, в соответствии с Федеральным законом от 29.11.2007 г. №282-ФЗ «Об официальном статистическом учете и системе государственной статистики в Российской Федерации» (ст.4 п.5; ст.9 п.1).				

СЕЛЬСКОЕ И ЛЕСНОЕ ХОЗЯЙСТВО

СЕЛЬСКОЕ ХОЗЯЙСТВО

Индекс производства продукции сельского хозяйства всех сельхозпроизводителей (сельхозорганизации, крестьянские (фермерские) хозяйства, хозяйства населения) в январе-сентябре 2022 г. составил 104,6%.

Растениеводство. На 1 ноября 2022 г. в хозяйствах всех категорий, по расчетам, зерна в первоначально оприходованном весе, намолочено **4380,9 тыс. тонн**, что на 35,7% больше, чем на соответствующую дату предыдущего года. Сахарной свеклы накопано 2600,8 тыс. тонн или на 10,4% меньше чем год назад. Семян подсолнечника в первоначально оприходованном весе, получено 281,7 тыс. тонн или на 24,4% меньше. Картофеля накопано 304 тыс. тонн, овощей собрано 96,4 тыс. тонн.

Основная часть зерновых и зернобобовых культур (без кукурузы) (78,7%) выращена в сельхозорганизациях крупных, средних и малых (включая микропредприятия), картофеля (82,2%) – в хозяйствах населения.

УБОРКА УРОЖАЯ В СЕЛЬХОЗОРГАНИЗАЦИЯХ¹⁾ на 1 ноября

	2022 г.	2022 г. к 2021 г.		Справочно
		+, -	%	2021 г.
Обмолочено зерновых и зернобобовых культур , тыс. га	597,1	-2,3	99,6	599,4
в % к площади посева	99,2			101,7
Намолочено зерна (в первоначально-оприходованном весе) - всего, тыс. тонн	3448,1	888,6	134,7	2559,5
с 1 га, центнеров	57,8	15,1	135,4	42,7
в том числе пшеницы, всего, тыс. тонн	2703,6	737,2	137,5	1966,4
с 1 га, центнеров	61,0	17	138,6	44,0
Убрано кукурузы на зерно , тыс. га	29,4	-89,8	24,7	119,2
в % к площади посева	16,6			63,4
Собрано зерна кукурузы – всего, тыс. тонн	288,8	-523,4	35,6	812,2
с 1 га, центнеров	98,1	30	144,1	68,1
Убрано подсолнечника , тыс. га	63,9	-37,3	63,2	101,2
в % к площади посева	61,1			93,4
Намолочено семян подсолнечника – всего, тыс. тонн	179,8	-86,8	67,4	266,6
с 1 га, центнеров	28,1	1,7	106,4	26,4
Убрано сахарной свеклы , тыс. га	59,3	-18,1	76,6	77,4
в % к площади посева	64,9			88,7
Накопано сахарной свеклы (фабричной) – всего, тыс. тонн	2479,5	-317,4	88,6	2796,9
с 1 га, центнеров	418,4	56,9	115,7	361,5

¹⁾ Крупные, средние и малые (включая микропредприятия).

Животноводство. На конец октября 2022 г. поголовье крупного рогатого скота в хозяйствах всех сельхозпроизводителей, по расчетам, составило 171,3 тыс. голов (на 5,5% меньше по сравнению с соответствующей датой предыдущего года), из него коров – 60,8 тыс. голов (на 2,4% больше), свиней – 2485,1 тыс. голов (на 4,3% больше), овец и коз – 151,5 тыс. голов (на 0,2% меньше).

В структуре поголовья скота на хозяйства населения приходится 23,4% поголовья крупного рогатого скота, 1,1% свиней, 43,1% овец и коз (на конец октября 2021 г. соответственно – 27,6%, 1,3% и 53,5%).

ДИНАМИКА ПОГОЛОВЬЯ СКОТА В ХОЗЯЙСТВАХ ВСЕХ КАТЕГОРИЙ

на конец месяца; в процентах

	Крупный рогатый скот		Из него коровы		Свиньи		Овцы и козы	
	к соответствующей дате предыдущего года	к соответствующей дате предыдущего месяца	к соответствующей дате предыдущего года	к соответствующей дате предыдущего месяца	к соответствующей дате предыдущего года	к соответствующей дате предыдущего месяца	к соответствующей дате предыдущего года	к соответствующей дате предыдущего месяца
2021 г.								
январь	101,2	100,4	94,7	99,0	101,8	94,8	105,1	100,6
февраль	102,0	101,6	94,2	99,7	95,2	99,0	102,4	103,1
март	101,8	102,3	94,6	100,7	93,0	99,5	101,3	106,6
апрель	103,7	101,7	94,7	98,7	92,2	100,7	103,1	105,2
май	103,8	100,9	95,0	99,9	91,9	101,3	102,1	99,9
июнь	103,8	100,7	96,7	100,2	91,9	101,1	106,8	101,4
июль	106,9	102,1	101,3	105,2	93,8	102,9	105,0	97,8
август	108,4	100,3	103,9	102,2	94,4	101,2	106,2	98,3
сентябрь	108,0	98,1	105,8	101,9	99,4	102,1	105,7	98,6
октябрь	109,5	99,9	107,8	100,6	99,9	103,0	106,4	98,9
ноябрь	106,7	97,9	108,3	99,9	99,8	99,4	104,7	97,6
декабрь	103,5	97,8	107,9	99,7	105,0	100,2	105,5	97,9
2022 г.								
январь	103,0	99,9	110,3	101,2	110,8	99,9	106,6	101,6
февраль	100,9	99,6	110,8	100,2	112,9	100,8	103,6	100,2
март	99,1	100,5	110,7	100,6	112,6	99,4	99,0	101,8
апрель	97,0	99,5	112,3	100,2	112,4	100,4	96,0	102,0
май	95,7	99,5	112,4	100,0	110,2	99,3	96,1	100,1
июнь	95,3	100,3	112,4	100,2	110,2	101,2	95,6	100,8
июль	93,7	100,4	107,1	100,3	108,0	100,8	96,9	99,2
август	93,6	100,2	105,0	100,3	107,1	100,4	97,9	99,3
сентябрь	94,6	99,1	103,4	100,4	106,8	101,8	99,3	99,9
октябрь	94,5	99,9	102,4	99,5	104,3	100,6	99,8	99,4

В сельскохозяйственных организациях крупных, средних и малых (включая микропредприятия) на конец октября 2022 г. по сравнению с соответствующей датой 2021 г. поголовье крупного рогатого скота увеличилось на 1,1%, коров – на 11,7%, свиней – на 4,5%, овец и коз – на 25,6%, птицы – на 6,5%.

В январе-октябре 2022 г. в хозяйствах всех категорий, по расчетам, **произведено** скота и птицы на убой (в живом весе) 547,2 тыс. т, молока – 368,8 тыс. т, яиц – 154,7 млн шт.

ПРОИЗВОДСТВО ОСНОВНЫХ ВИДОВ ПРОДУКЦИИ ЖИВОТНОВОДСТВА В ХОЗЯЙСТВАХ ВСЕХ КАТЕГОРИЙ

	Октябрь 2022 г., тыс. т	В % к		Январь- октябрь 2022 г. в % к январю- октябрю 2021 г.	Справочно		
		октябрю 2021 г.	сентябрю 2022 г.		октябрь 2021 г. в % к		январь- октябрь 2021 г. в % к январю- октябрю 2020 г.
					октябрю 2020 г.	сентябрю 2021 г.	
Скот и птица на убой (в живом весе)	54,0	95,2	102,4	110,9	105,8	124,7	92,8
Молоко	35,6	115,4	92,2	124,1	118,7	93,2	103,8
Яйца, млн шт.	14,4	92,6	74,7	101,5	122,7	79,7	99,2

В сельскохозяйственных организациях крупных, средних и малых (включая микропредприятия) в январе-октябре 2022 г. выросло по сравнению с январем-октябрем 2021 г. производство молока – на 36,7%, производство скота и птицы на убой (в живом весе) – на 11,1%.

Надои молока на 1 корову в сельскохозяйственных организациях (без субъектов малого предпринимательства) в январе-октябре 2022 г. составили 8015 кг против 7301 кг в январе-октябре 2021 г.

В январе-октябре 2022 г. в структуре производства скота и птицы на убой (в живом весе) отмечалось увеличение удельного веса производства свиней и уменьшение удельного веса производства крупного рогатого скота, птицы по сравнению с соответствующим периодом 2021 г. Производство овец и коз осталось на уровне прошлого года.

**ПРОИЗВОДСТВО ОСНОВНЫХ ВИДОВ СКОТА И ПТИЦЫ НА УБОЙ
СЕЛЬСКОХОЗЯЙСТВЕННЫМИ ОРГАНИЗАЦИЯМИ¹⁾**

	Октябрь 2022 г.				Январь-октябрь 2022 г. в % к январю-октябрю 2021 г.	Справочно январь-октябрь 2021 г. в % к январю-октябрю 2020 г.
	т	в % к		Доля производства отдельных видов скота и птицы в общем объеме производства скота и птицы на убой, %		
		октябрю 2021 г.	сентябрю 2022 г.			
Скот и птица на убой (в живом весе)	52995	95,0	102,0	100,0	111,1	92,9
из них: крупный рогатый скот	2006	88,5	90,1	3,8	98,6	111,1
свиньи	39785	96,6	101,9	75,1	114,0	90,4
птица	11095	90,7	104,8	20,9	103,8	98,7

¹⁾ Крупные, средние и малые (включая микропредприятия).

К началу ноября 2022 г. обеспеченность скота кормами в расчете на 1 условную голову крупного скота в сельхозорганизациях была выше на 8,8%, чем на соответствующую дату предыдущего года.

**НАЛИЧИЕ КОРМОВ В СЕЛЬСКОХОЗЯЙСТВЕННЫХ ОРГАНИЗАЦИЯХ¹⁾
на 1 ноября**

	2022 г.	Справочно	
		2021 г.	2020 г.
Наличие кормов, тыс. т кормовых единиц	269,8	232,8	290,0
в том числе концентрированных	48,0	90,5	120,2
в расчете на 1 условную голову крупного скота, ц кормовых единиц	2,9	2,7	3,5

¹⁾ Без малых и микропредприятий.

ЛЕСОЗАГОТОВКИ
ПРОИЗВОДСТВО ОТДЕЛЬНЫХ ВИДОВ ПРОДУКЦИИ
ПО ВИДУ ДЕЯТЕЛЬНОСТИ «ЛЕСОЗАГОТОВКИ»

	Октябрь 2022 г., тыс. плотных м ³	В % к		Январь-октябрь 2022 г. в % к январю-октябрю 2021 г.
		октябрю 2021 г.	сентябрю 2022 г.	
Лесоматериалы хвойных пород	0,6	31,6	130,4	47,3
из них: круглые для распиловки и строгания	0,3	46,6	79,1	66,2
Лесоматериалы лиственных пород, за исключением тропических пород	0,5	36,6	80,4	73,6
из них: круглые для распиловки и строгания	0,4	30,1	80,4	66,0
Древесина топливная	0,7	89,2	88,0	188,9

СТРОИТЕЛЬСТВО

Строительная деятельность. Объем работ, выполненных по виду деятельности «Строительство», в октябре 2022 г. составил 13754,8 млн руб., или 122,0 % (в сопоставимых ценах) к уровню соответствующего периода предыдущего года, в январе-октябре 2022 г. – 110078,5 млн руб. или 118,4%.

ДИНАМИКА ОБЪЕМА РАБОТ, ВЫПОЛНЕННЫХ ПО ВИДУ ДЕЯТЕЛЬНОСТИ «СТРОИТЕЛЬСТВО»

	Млн руб.	В % к	
		соответствующему периоду предыдущего года	предыдущему периоду
2021 г.			
январь	2280,1	91,7	20,6
февраль	4473,9	134,4	195,6
март	5265,0	90,7	117,1
I квартал	12019,0	103,5	42,2
апрель	6564,3	138,3	124,0
май	7654,7	114,8	114,4
июнь	10680,2	124,0	135,5
II квартал	24899,2	124,4	199,9
I полугодие	36918,2	116,5	
июль	10782,7	123,1	99,1
август	11433,3	130,0	104,4
сентябрь	11062,2	116,1	96,1
III квартал	33278,3	122,9	126,7
январь-сентябрь	70196,4	119,4	
октябрь	9862,6	98,8	88,1
январь-октябрь	80059,0	116,5	
ноябрь	13744,6	144,4	137,7
декабрь	21431,8	168,3	154,3
IV квартал	45039,0	139,4	130,6
год	115235,4	126,2	

	Млн руб.	В % к	
		соответствующему периоду предыдущего года	предыдущему периоду
2022 г.			
январь	5307,3	197,6	24,1
февраль	7111,8	133,9	132,4
март	7203,4	114,6	100,2
I квартал	19622,6	137,6	41,6
апрель	7106,3	89,9	97,3
май	10904,4	119,6	151,8
июнь	14466,1	115,7	130,7
II квартал	32476,8	110,2	159,2
I полугодие	52099,4	119,6	
июль	14313,5	115,1	98,4
август	14764,1	111,7	101,2
сентябрь	15146,8	119,5	102,8
III квартал	44224,3	115,5	132,4
январь-сентябрь	96323,7	117,9	
октябрь	13754,8	122,0	89,9
январь-октябрь	110078,5	118,4	

Строительными организациями (крупными и средними) на 1 ноября 2022 г. объем заключенных договоров строительного подряда и прочих заказов (контрактов) составил 10056,6 млн руб.

Жилищное строительство. В октябре 2022 г. возведено 6 многоквартирных домов, из них 4 малоэтажных. Населением построено 217 жилых домов, из них 26 – на земельных участках, предназначенных для ведения садоводства. Всего построено 337 новых квартир (включая квартиры в общежитиях).

В январе-октябре 2022 г. возведено 23 многоквартирных дома. Населением построено 1933 жилых дома, из них на участках для ведения садоводства – 229. Всего построено 3429 новых квартир.

ДИНАМИКА ВВОДА В ДЕЙСТВИЕ ЖИЛЫХ ДОМОВ

	<i>M²</i> <i>общей площади</i> <i>жилых</i> <i>помещений</i>	<i>В % к</i>	
		<i>соответствующему</i> <i>периоду</i> <i>предыдущего года</i>	<i>предыдущему</i> <i>периоду</i>
2021 г.			
январь	15628	100,4	14,0
февраль	38249	97,1	в 2,4р.
март	36664	76,0	95,9
I квартал	90541	87,8	
апрель	50558	в 2,9р.	137,9
май	19320	123,4	38,2
июнь	32869	100,3	170,1
II квартал	102747	155,7	113,5
I полугодие	193288	114,3	
июль	61063	167,2	185,8
август	30350	88,0	49,7
сентябрь	84731	139,6	в 2,8р.
III квартал	176144	133,7	171,4
январь-сентябрь	369432	122,8	
октябрь	30723	93,2	36,3
январь-октябрь	400155	119,9	
ноябрь	35798	54,0	116,5
декабрь	129604	105,6	в 3,6р.
IV квартал	196125	88,3	111,3
январь-декабрь	565557	108,2	
2022 г.			
январь	19469	124,6	15,0
февраль	59401	155,3	в 3,1р.
март	53206	145,1	89,6
I квартал	132076	145,9	
апрель	41489	82,1	78,0
май	42319	в 2,2р.	102,0
июнь	36513	111,1	86,3
II квартал	120321	117,1	91,1
I полугодие	252397	130,6	
июль	37919	62,1	103,9
август	56700	186,8	149,5
сентябрь	28225	33,3	49,8
III квартал	122844	69,7	102,1
январь-сентябрь	375241	101,6	
октябрь	43339	141,1	153,5
январь-октябрь	418580	104,6	

ТРАНСПОРТ
ГРУЗОБОРОТ И ПАССАЖИРОБОРОТ
АВТОМОБИЛЬНОГО ТРАНСПОРТА

	Октябрь 2022 г.	В % к		Январь- октябрь 2022 г.	Январь- октябрь 2022 г. в % к январю- октябрю 2021 г.
		октябрю 2021 г.	сентябрю 2022 г.		
Грузооборот, тыс. т-км ¹⁾	89549,8	122,4	129,1	573535,2	118,0
из него на коммерческой основе, тыс. т-км	17375,6	71,3	95,8	189363,1	132,1
Пассажирооборот, тыс. пасс.-км ²⁾	39108,6	106,6	97,5	383324,6	105,1
¹⁾ По крупным и средним организациям.					
²⁾ Без учета работы заказных автобусов.					

ДИНАМИКА ГРУЗОБОРОТА И ПАССАЖИРОБОРОТА
АВТОМОБИЛЬНОГО ТРАНСПОРТА

	Грузооборот ¹⁾			Пассажирооборот ²⁾		
	тыс. т-км	в % к		тыс. пасс.-км	в % к	
		соответст- вующему периоду предыду- щего года	преды- дущему периоду		соответст- вующему периоду предыду- щего года	преды- дущему периоду
2021 г.						
январь	42592,9	162,5	62,8	29912,8	55,6	90,4
февраль	32923,9	100,4	77,3	30537,2	56,3	102,1
март	32234,7	89,0	97,9	35504,1	73,4	116,3
I квартал	107751,5	113,1	50,5	95954,1	61,3	83,8
апрель	34257,3	103,2	106,3	37488,4	в 2,7р.	105,6
май	41948,7	100,6	122,5	38606,8	в 2,2р.	103,0
июнь	45078,1	109,1	107,5	39031,2	129,9	101,1
II квартал	121284,1	104,4	112,6	115126,4	186,7	120,0
I полугодие	229035,6	108,3		211080,5	96,8	

	Грузооборот ¹⁾			Пассажирооборот ²⁾		
	тыс. т-км	в % к		тыс. пасс.-км	в % к	
		соответст- вующему периоду предыду- щего года	преды- дущему периоду		соответст- вующему периоду предыду- щего года	преды- дущему периоду
июль	59314,3	90,1	131,6	39239,1	117,9	100,5
август	61851,2	77,7	104,3	39197,2	115,0	99,9
сентябрь	62687,7	85,7	101,4	38607,2	83,2	98,5
III квартал	183853,2	84,1	151,6	117043,5	102,9	101,7
январь-сентябрь	412888,8	96,0		328124,0	98,9	
октябрь	73158,6	90,0	116,7	36674,7	80,1	95,0
январь-октябрь	486047,4	95,1		364798,7	96,6	
ноябрь	69276,3	108,1	94,7	29618,0	83,0	80,8
декабрь	55164,9	81,3	79,6	33359,7	100,9	112,6
IV квартал	197599,8	92,7	107,5	99652,4	87,0	85,1
год	610488,6	94,9		427776,4	95,8	
2022 г.						
январь	43997,3	103,3	79,8	32869,3	109,9	98,5
февраль	46525,4	141,3	105,7	32149,0	105,3	97,8
март	55356,0	171,7	119,0	37331,5	105,1	116,1
I квартал	145878,7	135,4	73,8	102349,8	106,7	102,7
апрель	49640,4	144,9	89,7	39550,2	105,5	105,9
май	47656,4	113,6	96,0	41273,1	106,9	104,4
июнь	49283,0	109,3	103,4	40807,5	104,6	98,9
II квартал	146579,8	120,9	100,5	121630,8	105,6	118,8
I полугодие	292458,5	127,7		223980,6	106,1	
июль	49516,9	83,5	100,5	39591,4	100,9	97,0
август	72668,6	117,5	146,8	40540,4	103,4	102,4
сентябрь	69341,4	110,6	95,4	40103,6	103,9	98,9
III квартал	191526,9	104,2	130,7	120235,4	102,7	98,9
январь-сентябрь	483985,4	117,2		344216,0	104,9	
октябрь	89549,8	122,4	129,1	39108,6	106,6	97,5
январь-октябрь	573535,2	118,0		383324,6	105,1	
¹⁾ По крупным и средним организациям.						
²⁾ Без учета работы заказных автобусов.						

III. РЫНКИ ТОВАРОВ

РОЗНИЧНАЯ ТОРГОВЛЯ

Оборот розничной торговли в октябре 2022 г. составил 23807,9 млн руб., или 91,0% (в сопоставимых ценах) к уровню соответствующего периода предыдущего года, в январе-октябре 2022 г. – 235577,1 млн руб., или 95,0%.

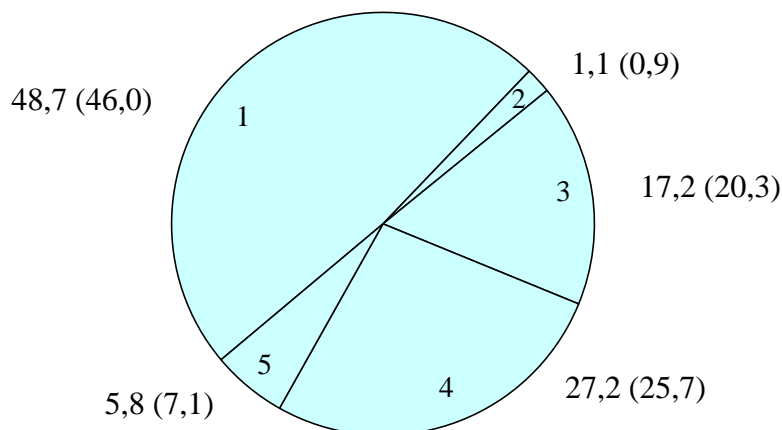
ДИНАМИКА ОБОРОТА РОЗНИЧНОЙ ТОРГОВЛИ

	Млн руб.	В % к	
		соответствующему периоду предыдущего года	предыдущему периоду
2021 г.			
январь	18718,7	95,8	83,2
февраль	18778,1	97,0	99,2
март	20238,9	96,5	106,8
I квартал	57735,7	96,5	92,5
апрель	20219,6	113,9	99,2
май	21072,6	110,6	103,0
июнь	21358,1	103,6	100,8
II квартал	62650,3	109,1	105,7
I полугодие	120386,0	102,7	
июль	22401,1	105,9	104,5
август	22911,9	106,9	102,1
сентябрь	22449,8	107,3	96,9
III квартал	67762,8	106,7	106,5
январь-сентябрь	188148,8	104,1	
октябрь	22717,7	105,9	99,6
январь-октябрь	210866,5	104,3	
ноябрь	22756,9	107,6	99,2
декабрь	26821,9	108,5	116,9
IV квартал	72296,5	107,4	103,1
год	260445,3	105,0	
2022 г.			
январь	21234,9	102,3	78,5
февраль	21345,8	102,8	99,7
март	24163,2	99,8	103,8
I квартал	66743,9	101,6	87,6
апрель	23520,3	95,7	95,0
май	24251,6	94,5	101,8
июнь	24200,3	93,9	100,2
II квартал	71972,2	94,7	98,6
I полугодие	138716,1	98,0	

	Млн руб.	В % к	
		соответствующему периоду предыдущего года	предыдущему периоду
июль	24669,9	92,1	102,6
август	24625,1	90,7	100,5
сентябрь	23758,1	90,4	96,6
III квартал	73053,1	91,1	102,4
январь-сентябрь	211769,2	95,5	
октябрь	23807,9	91,0	100,2
январь-октябрь	235577,1	95,0	

В октябре 2022 г. оборот розничной торговли на 94,2% формировался торгующими организациями и индивидуальными предпринимателями, осуществляющими деятельность вне рынка, доля розничных рынков и ярмарок составила 5,8% (в октябре 2021 г. – соответственно 92,9% и 7,1%).

Структура оборота розничной торговли по хозяйствующим субъектам в октябре 2022 г. (в октябре 2021 г.) (в процентах к итогу)



- 1 – организации, не относящиеся к субъектам малого и среднего предпринимательства
- 2 – субъекты среднего предпринимательства
- 3 – малые предприятия (включая микропредприятия)
- 4 – индивидуальные предприниматели, осуществляющие деятельность вне рынка
- 5 – продажа товаров на розничных рынках и ярмарках

ОБОРОТ РОЗНИЧНОЙ ТОРГОВЛИ ТОРГУЮЩИХ ОРГАНИЗАЦИЙ И ПРОДАЖА ТОВАРОВ НА РОЗНИЧНЫХ РЫНКАХ И ЯРМАРКАХ

	Октябрь 2022 г., млн руб.	В % к ¹⁾		Январь- октябрь 2022 г. в % к январю- октябрю 2021 г.	Справочно		
		октябрю 2021 г.	сентяб- рю 2022 г.		Октябрь 2021 г. в % к ¹⁾		январь- октябрь 2021 г. в % к январю- октябрю 2020 г.
					октябрю 2020 г.	сентяб- рю 2021 г.	
Всего	23807,9	91,0	100,2	95,0	105,9	99,6	104,3
в том числе:							
оборот розничной торговли торго- вущих организаций ²⁾	22415,8	92,2	100,2	95,7	106,0	99,2	105,4
продажа товаров на розничных рынках и ярмарках	1392,1	75,4	100,3	85,6	104,9	104,5	90,7

¹⁾ В сопоставимых ценах.
²⁾ Включая индивидуальных предпринимателей, осуществляющих деятельность вне рынка.

В октябре 2022 г. в структуре оборота розничной торговли удельный вес **пищевых продуктов, включая напитки, и табачных изделий** составил 49,6%, **непродовольственных товаров** – 50,4% (в октябре 2021 г. – 46,7% и 53,3% соответственно).

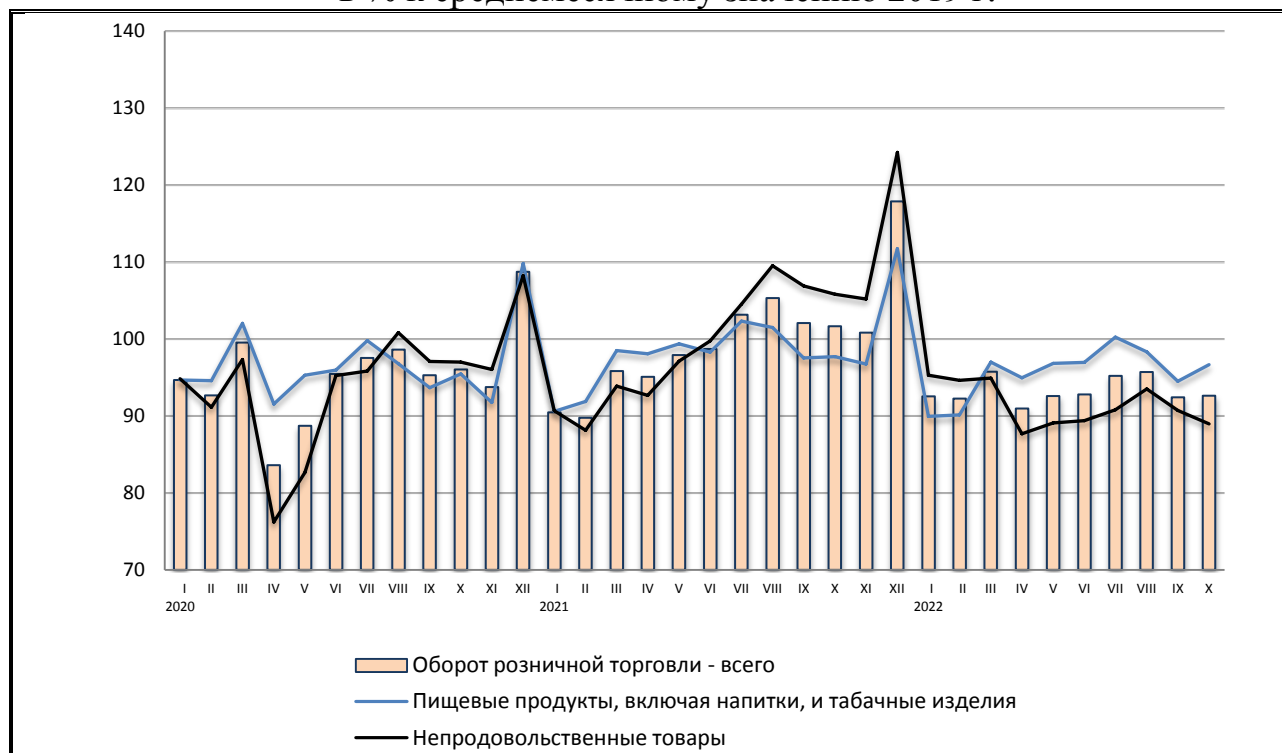
ДИНАМИКА ОБОРОТА РОЗНИЧНОЙ ТОРГОВЛИ ПИЩЕВЫМИ ПРОДУКТАМИ, ВКЛЮЧАЯ НАПИТКИ, И ТАБАЧНЫМИ ИЗДЕЛИЯМИ, НЕПРОДОВОЛЬСТВЕННЫМИ ТОВАРАМИ

	Пищевые продукты, включая напитки, и табачные изделия			Непродовольственные товары		
	млн руб.	в % к		млн руб.	в % к	
		соответст- вующему периоду предыдущего года	преды- дущему периоду		соответст- вующему периоду предыдущего года	преды- дущему периоду
2021 г.						
январь	9055,8	95,8	82,5	9662,9	95,7	83,8
февраль	9327,7	97,3	101,4	9450,4	96,8	97,2
март	10084,4	96,6	107,2	10154,5	96,5	106,5
I квартал	28467,9	96,6	94,6	29267,8	96,3	90,6

	<i>Пищевые продукты, включая напитки, и табачные изделия</i>			<i>Непродовольственные товары</i>		
	<i>млн руб.</i>	<i>в % к</i>		<i>млн руб.</i>	<i>в % к</i>	
		<i>соответствующему периоду предыдущего года</i>	<i>предыдущему периоду</i>		<i>соответствующему периоду предыдущего года</i>	<i>предыдущему периоду</i>
апрель	10133,1	107,2	99,6	10086,5	121,7	98,7
май	10369,3	104,2	101,3	10703,3	117,7	104,8
июнь	10306,8	102,4	98,9	11051,3	104,8	102,7
II квартал	30809,2	104,6	105,2	31841,1	114,0	106,2
I полугодие	59277,1	100,6		61108,9	104,8	
июль	10721,3	102,5	104,1	11679,8	109,2	104,8
август	10569,5	104,9	99,2	12342,4	108,8	104,8
сентябрь	10312,3	104,1	96,1	12137,5	110,2	97,6
III квартал	31603,1	103,8	101,9	36159,7	109,4	110,9
январь-сентябрь	90880,2	101,7		97268,6	106,4	
октябрь	10602,2	102,3	100,2	12115,5	109,2	99,0
январь-октябрь	101482,4	101,7		109384,1	106,7	
ноябрь	10625,6	105,4	99,0	12131,3	109,6	99,4
декабрь	12378,4	101,7	115,5	14443,5	114,9	118,1
IV квартал	33606,2	103,0	101,6	38690,3	111,4	104,5
год	124486,4	102,0		135958,9	107,8	
2022 г.						
январь	10096,4	98,9	80,5	11138,5	105,5	76,7
февраль	10238,4	97,7	100,2	11107,4	107,7	99,3
март	11679,9	98,2	107,6	12483,3	101,5	100,3
I квартал	32014,7	98,2	90,4	34729,2	104,8	85,1
апрель	11850,8	96,7	97,9	11669,5	94,8	92,4
май	12293,7	97,3	102,0	11957,9	91,8	101,6
июнь	12211,5	98,5	100,1	11988,8	89,6	100,3
II квартал	36356,0	97,5	103,8	35616,2	92,0	93,8
I полугодие	68370,7	97,9		70345,4	98,1	

	Пищевые продукты, включая напитки, и табачные изделия			Непродовольственные товары		
	млн руб.	в % к		млн руб.	в % к	
		соответствующему периоду предыдущего года	предыдущему периоду		соответствующему периоду предыдущего года	предыдущему периоду
июль	12484,7	98,0	103,4	12185,2	86,8	101,6
август	12070,1	96,9	98,1	12555,0	85,3	103,0
сентябрь	11566,1	97,0	96,1	12192,0	84,8	97,0
III квартал	36120,9	97,3	101,6	36932,2	85,6	103,2
январь-сентябрь	104491,6	97,7		107277,6	93,5	
октябрь	11815,2	98,9	102,3	11992,7	84,1	98,1
январь-октябрь	116306,8	97,8		119270,3	92,4	

**Динамика оборота розничной торговли
пищевыми продуктами, включая напитки, и табачными изделиями,
непродовольственными товарами
в % к среднемесячному значению 2019 г.**



**ИЗМЕНЕНИЕ ПРОДАЖИ И ЗАПАСОВ ОСНОВНЫХ ПРОДУКТОВ
ПИТАНИЯ И НЕПРОДОВОЛЬСТВЕННЫХ ТОВАРОВ В
ОРГАНИЗАЦИЯХ РОЗНИЧНОЙ ТОРГОВЛИ, НЕ ОТНОСЯЩИХСЯ
К СУБЪЕКТАМ МАЛОГО ПРЕДПРИНИМАТЕЛЬСТВА**

	<i>Продано в октябре 2022 г. в % к сентябрю 2022 г.¹⁾</i>	<i>Запасы на 1 ноября 2022 г. в % к запасам на 1 октября 2022 г.¹⁾</i>	<i>Обеспеченность запасами, в днях торговли</i>	
			<i>на 1 ноября 2022 г.</i>	<i>справочно на 1 октября 2022 г.</i>
Мясо и мясные продукты	101,3	98,6	8	8
из них:				
мясо животных	100,1	119,4	3	2
мясо домашней птицы	100,8	94,0	2	2
продукты из мяса и мяса птицы	100,8	96,3	9	9
консервы из мяса и мяса птицы	102,3	100,6	60	61
Рыба, ракообразные и моллюски	105,3	101,1	24	25
из них:				
консервы из рыбы и морепродуктов	107,8	106,2	43	44
Животные масла и жиры	101,4	87,8	8	9
Растительные масла	100,4	103,5	23	22
Молочные продукты	104,7	97,1	10	11
из них:				
молоко питьевое	106,5	94,7	4	4
сыры жирные	99,7	93,1	15	16
консервы молочные сухие, сублимированные	97,0	101,5	72	69
Яйца	109,8	89,7	4	5
Сахар	89,5	98,8	13	12
Кондитерские изделия	105,9	108,7	27	27
Чай	105,5	108,9	42	41
Соль	88,7	101,7	22	19

	Продано в октябре 2022 г. в % к сентябрю 2022 г. ¹⁾	Запасы на 1 ноября 2022 г. в % к запасам на 1 октября 2022 г. ¹⁾	Обеспеченность запасами, в днях торговли	
			на 1 ноября 2022 г.	<u>справочно</u> на 1 октября 2022 г.
Хлеб и хлебобулочные изделия	102,3	98,6	3	3
Мука	106,8	93,6	17	19
Крупа	102,3	111,1	24	22
Макаронные изделия	98,8	101,6	29	28
Свежий картофель	81,7	62,0	4	5
Свежие овощи	105,5	93,7	5	5
Свежие фрукты	117,4	122,0	4	4
Мужская, женская и детская одежда	91,9	89,4	43	45
Обувь	89,8	102,2	95	83
Компьютеры	96,8	106,2	49	45
Мобильные телефоны	105,3	117,5	55	50
Телевизоры	101,6	104,7	85	83
Холодильники и морозильники	99,7	109,5	85	78
Стиральные машины	96,8	105,5	50	46
Мебель	98,4	102,5	55	53
Строительные материалы	89,7	167,0	49	27
Автомобили легковые ²⁾	114,4	95,9	60	72
Бензины автомобильные ²⁾	105,9	89,5	5	6
Лекарственные средства	96,8	97,4	44	44

¹⁾ В сопоставимых ценах.
²⁾ С учетом данных по организациям других видов деятельности, осуществляющим розничную торговлю.

IV. ИНВЕСТИЦИИ

ДИНАМИКА ИНВЕСТИЦИЙ В ОСНОВНОЙ КАПИТАЛ¹⁾

	<i>Млн руб.</i>	<i>В % к соответствующему периоду предыдущего года в сопоставимых ценах</i>
2021 г.		
I квартал	33146,7	171,7
I полугодие	68861,5	140,4
январь – сентябрь	106998,5	120,5
год	193351,8	131,5
2022 г.		
I квартал	33256,3	87,1
I полугодие	73879,6	90,3
январь-сентябрь	123345,6	96,5
¹⁾ По полному кругу хозяйствующих субъектов, включая досчеты на инвестиции, не наблюдаемые прямыми статистическими методами.		

V. ЦЕНЫ

ИНДЕКСЫ ЦЕН И ТАРИФОВ

на конец периода; в процентах

	К предыдущему месяцу			Октябрь 2022 г. к		Январь-октябрь 2022 г. к январю-октябрю 2021 г.	Справочно октябрь 2021 г. к декабрю 2020 г.
	август 2022 г.	сентябрь 2022 г.	октябрь 2022 г.	декабрю 2021 г.	октябрю 2021 г.		
Индекс потребительских цен	99,5	100,0	100,1	112,3	114,3	116,1	107,9
Индекс цен производителей промышленных товаров ¹⁾	100,7	101,1	98,9	105,0	94,0	99,2	125,8
Индекс тарифов на грузовые перевозки	101,3	100,0	100,3	116,2	116,2	115,2	108,8

¹⁾ На товары, предназначенные для реализации на внутреннем рынке.



ПОТРЕБИТЕЛЬСКИЕ ЦЕНЫ

В октябре 2022 г. по сравнению с предыдущим месяцем **индекс потребительских цен** составил 100,1%, в том числе на продовольственные товары – 99,8%, непродовольственные товары – 100,3%, услуги – 100,4%.

ИНДЕКСЫ ПОТРЕБИТЕЛЬСКИХ ЦЕН И ТАРИФОВ НА ТОВАРЫ И УСЛУГИ

на конец периода; в процентах

	<i>Всего</i>		<i>В том числе на</i>					
	<i>к предыдущему периоду</i>	<i>к декабрю предыдущего года</i>	<i>продовольственные товары</i>		<i>непродовольственные товары</i>		<i>услуги</i>	
			<i>к предыдущему периоду</i>	<i>к декабрю предыдущего года</i>	<i>к предыдущему периоду</i>	<i>к декабрю предыдущего года</i>	<i>к предыдущему периоду</i>	<i>к декабрю предыдущего года</i>
2021 г.								
январь	100,9	100,9	101,2	101,2	100,7	100,7	100,5	100,5
февраль	100,9	101,8	101,5	102,7	100,6	101,4	100,2	100,7
март	100,7	102,5	100,9	103,6	100,9	102,3	100,0	100,7
I квартал	102,5		103,6		102,3		100,7	
апрель	100,6	103,2	100,9	104,6	100,6	102,9	100,1	100,9
май	101,0	104,2	101,1	105,7	101,2	104,1	100,7	101,5
июнь	100,6	104,8	100,5	106,3	100,6	104,7	100,6	102,1
II квартал	102,3		102,5		102,4		101,4	
июль	100,5	105,3	99,9	106,1	100,8	105,6	101,0	103,1
август	100,1	105,4	99,4	105,5	100,9	106,5	100,1	103,2
сентябрь	101,0	106,4	101,5	107,1	100,8	107,3	100,1	103,3
III квартал	101,6		100,8		102,5		101,2	
октябрь	101,4	107,9	102,6	109,9	100,8	108,2	100,0	103,4
ноябрь	101,0	109,0	101,3	111,3	100,7	109,0	100,9	104,3
декабрь	100,8	109,8	100,9	112,3	100,8	109,8	100,5	104,8
IV квартал	103,2		104,8		102,3		101,5	

	<i>Всего</i>		<i>В том числе на</i>					
	<i>к предыдущему периоду</i>	<i>к декабрю предыдущего года</i>	<i>продовольственные товары</i>		<i>непродовольственные товары</i>		<i>услуги</i>	
			<i>к предыдущему периоду</i>	<i>к декабрю предыдущего года</i>	<i>к предыдущему периоду</i>	<i>к декабрю предыдущего года</i>	<i>к предыдущему периоду</i>	<i>к декабрю предыдущего года</i>
2022 г.								
январь	101,0	101,0	101,3	101,3	100,5	100,5	101,3	101,3
февраль	100,9	101,9	101,2	102,6	100,4	101,0	101,3	102,6
март	108,0	110,1	106,2	109,0	111,4	112,5	104,5	107,3
I квартал	110,1		109,0		112,5		107,3	
апрель	102,2	112,5	103,8	113,1	101,2	113,8	101,3	108,7
май	101,1	113,7	101,8	115,1	100,9	114,8	99,9	108,6
июнь	99,5	113,2	99,2	114,2	100,1	114,8	98,9	107,4
II квартал	102,8		104,8		102,1		100,1	
июль	99,6	112,8	98,8	112,8	100,1	114,9	100,6	108,0
август	99,5	112,2	98,6	111,2	100,1	115,0	100,0	108,0
сентябрь	100,0	112,2	99,7	110,9	100,1	115,1	100,6	108,6
III квартал	99,1		97,1		100,3		101,2	
октябрь	100,1	112,3	99,8	110,7	100,3	115,5	100,4	109,0

Базовый индекс потребительских цен (БИПЦ), исключая изменения цен на отдельные товары, подверженные влиянию факторов, которые носят административный, а также сезонный характер, в октябре 2022 г. составил 100,1%, с начала года – 116,5% (в октябре 2021 г. – 101,2%, с начала года – 108,3%).

Стоимость фиксированного набора потребительских товаров и услуг для межрегиональных сопоставлений покупательной способности населения в расчете на месяц в конце октября 2022 г. составила 17567,78 руб. За месяц стоимость увеличилась на 0,1%, с начала года – на 6,3% (в октябре 2021 г. – на 1,0%, с начала года – на 6,9%).

На **продовольственные товары** цены в октябре 2022 г. снизились на 0,2%, с начала года – увеличились на 10,7% (в октябре 2021 г. – увеличились на 2,6%, с начала года – на 9,9%).

ИНДЕКСЫ ЦЕН
НА ОТДЕЛЬНЫЕ ГРУППЫ И ВИДЫ ПРОДОВОЛЬСТВЕННЫХ ТОВАРОВ
на конец периода; в процентах

	<i>К предыдущему месяцу</i>			<i>Октябрь 2022 г. к</i>		<i>Январь-октябрь 2022 г. к январю-октябрю 2021 г.</i>	<i>Справочно октябрь 2021 г. к декабрю 2020 г.</i>
	<i>август 2022 г.</i>	<i>сентябрь 2022 г.</i>	<i>октябрь 2022 г.</i>	<i>декабрю 2021 г.</i>	<i>октябрю 2021 г.</i>		
Продукты питания	98,3	99,7	99,7	110,9	113,7	118,7	110,5
Хлеб и хлебобулочные изделия	99,4	100,0	99,1	111,9	117,6	119,0	109,5
Крупа и бобовые	98,3	95,6	97,5	116,9	122,6	132,6	113,2
Макаронные изделия	100,2	99,2	99,9	120,9	128,2	129,8	109,6
Мясо и птица	99,8	100,4	99,1	99,6	98,2	107,2	121,1
из них куры охлажденные и мороженые	100,2	100,3	100,3	100,1	100,1	110,1	125,9
Рыба и морепродукты пищевые	100,8	99,0	101,3	114,2	114,1	116,1	113,5
из них рыба мороженая неразделанная	98,0	99,8	102,6	101,5	101,1	102,7	109,3
Молоко и молочная продукция	99,0	99,6	99,6	115,8	118,9	120,3	107,8
Масло сливочное	100,6	101,0	99,8	112,4	116,3	119,0	107,2
Масло подсолнечное	94,8	98,0	97,9	107,0	114,2	120,0	102,2
Яйца куриные	98,3	111,5	114,3	86,3	94,6	98,2	99,3
Сахар-песок	102,5	89,3	95,4	116,0	121,2	145,7	108,4
Флодоовощная продукция	82,5	98,6	99,1	85,9	89,3	120,3	118,5
Алкогoльные напитки	100,4	99,98	100,5	109,3	108,5	107,9	105,3

В октябре 2022 г. снизились цены на сахар – на 4,6%, консервы фруктово-ягодные, макаронные и крупяные изделия, колбасные изделия, мясо и птицу, хлеб и хлебобулочные изделия, плодоовощную продукцию – на 0,9% - 3,9%. Одновременно с этим, увеличились цены на яйца куриные – на 14,3%, консервы мясные, сыр, рыбопродукты – на 1,2% - 4,7%.

Среди плодоовощной продукции значительно подешевели: яблоки – на 15,2%, лимоны – на 12,4%, капуста белокочанная свежая – на 9,1%. Подорожали апельсины – на 15,4%, помидоры свежие – на 14,0%, огурцы свежие – на 11,6%, бананы – на 11,3%.

Стоимость условного (минимального) набора продуктов питания в октябре 2022 г. составила 4866,95 руб., и по сравнению с предыдущим месяцем снизилась на 1,0%, с начала года – увеличилась на 1,9% (в октябре 2021 г. – увеличилась на 3,3%, с начала года – на 15,9%).

Цены на **непродовольственные товары** в октябре 2022 г. увеличились на 0,3%, с начала года – на 15,5% (в октябре 2021 г. – на 0,8%, с начала года – на 8,2%).

ИНДЕКСЫ ЦЕН НА ОТДЕЛЬНЫЕ ГРУППЫ НЕПРОДОВОЛЬСТВЕННЫХ ТОВАРОВ

на конец периода; в процентах

	<i>К предыдущему месяцу</i>			<i>Октябрь 2022 г. к</i>		<i>Январь-</i>	<i>Справочно</i>
	<i>август 2022 г.</i>	<i>сентябрь 2022 г.</i>	<i>октябрь 2022 г.</i>	<i>декабрю 2021 г.</i>	<i>октябрю 2021 г.</i>	<i>октябрь 2022 г. к январю- октябрю 2021 г.</i>	<i>октябрь 2021 г. к декабрю 2020 г.</i>
Ткани	101,2	98,8	100,3	116,7	116,8	115,2	104,8
Одежда и белье	100,6	100,6	100,7	111,9	112,7	111,3	104,6
Трикотажные изделия	100,0	101,2	100,8	110,4	111,2	110,4	103,8
Обувь	100,4	100,9	100,8	108,2	109,4	108,2	102,9
Моющие и чистящие средства	98,7	99,4	101,3	131,9	134,7	126,3	102,1
Табачные изделия	100,1	100,6	101,3	107,3	107,9	110,8	115,8
Электротовары и другие бытовые приборы	99,8	100,2	99,6	112,7	112,6	115,7	105,0
Телерадио-товары	97,8	99,5	102,1	99,8	99,9	111,0	110,0

	<i>К предыдущему месяцу</i>			<i>Октябрь 2022 г. к</i>		<i>Январь-октябрь 2022 г. к январю-октябрю 2021 г.</i>	<i>Справочно октябрь 2021 г. к декабрю 2020 г.</i>
	<i>август 2022 г.</i>	<i>сентябрь 2022 г.</i>	<i>октябрь 2022 г.</i>	<i>декабрю 2021 г.</i>	<i>октябрю 2021 г.</i>		
Строительные материалы	98,4	100,1	99,4	105,6	106,3	116,8	121,7
Бензин автомобильный	100,3	100,1	100,0	99,5	100,7	103,8	108,0
Медикаменты	99,2	101,0	100,4	108,9	109,7	109,3	103,9

В октябре 2022 г. подорожали телерадиотовары, парфюмерно-косметические товары, моющие и чистящие средства, табачные изделия, трикотажные изделия, обувь – на 0,8% - 2,1%. Снизились цены на ювелирные изделия – на 6,1%, чулочно-носочные изделия, персональные компьютеры, строительные материалы – на 0,6% - 2,2%.

Цены и тарифы на **услуги** в октябре 2022 г. увеличились на 0,4%, с начала года – на 9,0% (в октябре 2021 г. – в целом не изменились, с начала года – увеличились на 3,4%).

ИНДЕКСЫ ЦЕН И ТАРИФОВ НА ОТДЕЛЬНЫЕ ГРУППЫ И ВИДЫ УСЛУГ

на конец периода; в процентах

	<i>К предыдущему месяцу</i>			<i>Октябрь 2022 г. к</i>		<i>Январь-октябрь 2022 г. к январю-октябрю 2021 г.</i>	<i>Справочно октябрь 2021 г. к декабрю 2020 г.</i>
	<i>август 2022 г.</i>	<i>сентябрь 2022 г.</i>	<i>октябрь 2022 г.</i>	<i>декабрю 2021 г.</i>	<i>октябрю 2021 г.</i>		
Услуги организаций ЖКХ, оказываемые населению	100,0	100,0	100,0	103,0	103,0	103,0	102,8
жилищные (без аренды квартир у частных лиц)	100,0	100,0	100,0	103,2	103,2	103,4	102,8
из них: оплата жилья в домах государственного и муниципального жилищных фондов	100,0	100,0	100,0	101,5	101,5	101,4	100,9

	<i>К предыдущему месяцу</i>			<i>Октябрь 2022 г. к</i>		<i>Январь-</i>	<i>Справочно</i>
	<i>август 2022 г.</i>	<i>сентябрь 2022 г.</i>	<i>октябрь 2022 г.</i>	<i>декабрю 2021 г.</i>	<i>октябрю 2021 г.</i>	<i>октябрь 2022 г. к январю- октябрю 2021 г.</i>	<i>октябрь 2021 г. к декабрю 2020 г.</i>
содержание, ремонт жилья для граждан-собственников жилья в результате приватизации, граждан-собственников жилых помещений по иным основаниям	100,0	100,0	100,0	101,6	101,6	101,3	100,1
услуги по организации и выполнению работ по эксплуатации домов ЖК, ЖСК, ТСЖ	100,0	100,0	100,0	100,0	100,0	102,4	103,8
взносы на капитальный ремонт	100,0	100,0	100,0	104,5	104,5	104,5	104,0
коммунальные услуги	100,0	100,0	100,0	103,0	103,0	102,9	102,8
из них:							
водоснабжение холодное	100,0	100,0	100,0	103,7	103,7	104,1	104,3
водоотведение	100,0	100,0	100,0	104,9	104,9	104,6	104,4
водоснабжение горячее	100,0	100,0	100,0	104,6	104,6	104,5	104,5
отопление	100,0	100,0	100,0	104,6	104,6	104,4	104,2
газоснабжение	100,0	100,0	100,0	101,0	101,0	101,0	101,0
электроснабжение	100,0	100,0	100,0	104,4	104,4	103,8	103,3
Услуги гостиниц и прочих мест проживания	99,7	101,1	99,7	102,5	102,6	104,9	104,8

	<i>К предыдущему месяцу</i>			<i>Октябрь 2022 г. к</i>		<i>Январь-</i>	<i>Справочно</i>
	<i>август 2022 г.</i>	<i>сентябрь 2022 г.</i>	<i>октябрь 2022 г.</i>	<i>декабрю 2021 г.</i>	<i>октябрю 2021 г.</i>	<i>октябрь 2022 г. к январю- октябрю 2021 г.</i>	<i>октябрь 2021 г. к декабрю 2020 г.</i>
Медицинские услуги	100,1	99,96	100,5	108,5	109,2	107,9	103,7
Услуги пассажира транспорта	100,7	96,9	99,3	107,9	112,9	111,8	106,4
из них: городской пассажирский транспорт	100,0	99,98	100,1	109,7	114,0	112,4	108,3
Услуги связи	99,6	101,5	101,3	107,7	113,9	110,1	100,1
Услуги организаций культуры	100,0	107,1	100,0	108,6	109,9	103,5	99,6
Санаторно- оздоровительные услуги	105,0	95,2	94,6	87,0	87,0	95,5	100,5
Услуги дошкольного воспитания	100,0	102,5	100,0	115,5	115,5	114,9	104,4
Услуги образования	101,9	103,3	100,0	107,5	107,5	105,8	103,8
Бытовые услуги	100,0	100,1	100,2	113,7	115,2	115,7	107,6
Услуги зарубежного туризма	102,0	106,9	99,4	165,8	170,1	147,5	111,5
Услуги физической культуры и спорта	100,3	102,3	99,1	101,5	101,5	107,1	107,9
Услуги страхования	100,0	108,2	100,0	141,4	141,4	130,1	102,8

В октябре 2022 г. подорожали услуги банков – на 2,9%, услуги связи – на 1,3%. В то же время, подешевели санаторно-оздоровительные услуги – на 5,4%, проезд в поездах дальнего следования – на 3,4%.

ЦЕНЫ ПРОИЗВОДИТЕЛЕЙ

Индекс цен производителей промышленных товаров в октябре 2022 г. относительно предыдущего месяца, по предварительным данным, составил 98,9%, в том числе в добыче полезных ископаемых – 104,6%, в обрабатывающих производствах – 97,4%, в обеспечении электрической энергией, газом и паром; кондиционировании воздуха – 100,7%, в водоснабжении; водоотведении, организации сбора и утилизации отходов, деятельности по ликвидации загрязнений – 100,0%.

ИНДЕКСЫ ЦЕН ПРОИЗВОДИТЕЛЕЙ ПРОМЫШЛЕННЫХ ТОВАРОВ¹⁾ на конец периода; в процентах

	<i>Всего</i>		<i>Из них по видам деятельности</i>					
	<i>к предыду- щему периоду</i>	<i>к декаб- рю пре- дыду- щего года</i>	<i>добыча полезных иско- паемых</i>		<i>обрабатываю- щие производства</i>		<i>обеспечение элек- трической энерги- ей, газом и паром; кондиционирование воздуха</i>	
			<i>к преды- дущему периоду</i>	<i>к декаб- рю пре- дыду- щего года</i>	<i>к преды- дущему периоду</i>	<i>к декаб- рю пре- дыду- щего года</i>	<i>к преды- дущему периоду</i>	<i>к декаб- рю пре- дыду- щего года</i>
2021 г.								
январь	105,3	105,3	118,8	118,8	101,5	101,5	101,4	101,4
февраль	106,8	112,5	118,0	140,3	102,0	103,5	107,3	108,8
март	101,7	114,4	99,3	139,2	102,4	105,9	104,1	113,3
I квартал	114,4		139,2		105,9		113,3	
апрель	105,4	120,6	115,7	161,2	103,3	109,4	95,2	107,9
май	103,5	124,8	107,6	173,4	101,9	111,5	101,3	109,3
июнь	105,4	131,6	117,1	в 2,0р.	100,8	112,3	97,3	106,3
II квартал	115,0		145,9		106,1		93,8	
июль	101,1	133,1	99,0	в 2,0р.	101,0	113,4	106,7	113,5
август	103,8	138,2	107,0	в 2,2р.	102,1	115,8	103,0	116,8
сентябрь	96,1	132,7	88,1	189,6	99,5	115,2	103,8	121,3
III квартал	100,9		93,4		102,6		114,0	
октябрь	94,8	125,8	80,4	152,4	102,9	118,6	97,7	118,4
ноябрь	94,0	118,2	85,0	129,6	98,3	116,6	93,5	110,7
декабрь	95,8	113,3	84,5	109,4	100,0	116,6	97,8	108,3
IV квартал	85,4		57,7		101,2		89,3	

	Всего		Из них по видам деятельности					
	к преды- дущему периоду	к декаб- рю пре- дыду- щего года	добыча полезных иско- паемых		обрабатываю- щие производства		обеспечение элект- рической энерги- ей, газом и паром; кондиционирование воздуха	
			к преды- дущему периоду	к декаб- рю пре- дыду- щего года	к преды- дущему периоду	к декаб- рю пре- дыду- щего года	к преды- дущему периоду	к декаб- рю пре- дыду- щего года
2022 г.								
январь	102,7	102,7	108,1	108,1	100,8	100,8	102,1	102,1
февраль	105,9	108,7	119,8	129,6	101,4	102,2	101,4	103,5
март	111,7	121,4	114,1	147,8	112,5	114,9	104,9	108,6
I квартал	121,4		147,8		114,9		108,6	
апрель	98,2	119,2	85,5	126,3	104,5	120,0	98,3	106,8
май	100,2	119,4	94,4	119,3	102,4	123,0	100,5	107,2
июнь	91,1	108,8	63,2	75,3	100,8	124,0	94,3	101,2
II квартал	89,6		51,0		107,9		93,2	
июль	95,9	104,3	70,5	53,1	99,7	123,5	106,0	107,2
август	100,7	105,0	98,9	52,5	100,1	123,6	104,9	112,5
сентябрь	101,1	106,2	113,5	59,6	99,3	122,7	100,5	113,1
III квартал	97,6		79,2		99,0		111,8	
октябрь	98,9	105,0	104,6	62,4	97,4	119,5	100,7	113,9
¹⁾ На товары, предназначенные для реализации на внутреннем рынке, по видам деятельности "Добыча полезных ископаемых", "Обрабатывающие производства", "Обеспечение электрической энергией, газом и паром; кондиционирование воздуха", "Водоснабжение; водоотведение, организация сбора и утилизации отходов, деятельность по ликвидации загрязнений".								

ИНДЕКСЫ ЦЕН ПРОИЗВОДИТЕЛЕЙ ПРОМЫШЛЕННЫХ ТОВАРОВ ПО ВИДАМ ЭКОНОМИЧЕСКОЙ ДЕЯТЕЛЬНОСТИ

на конец периода; в процентах

	<i>К предыдущему месяцу</i>		<i>Октябрь 2022 г. к</i>		<i>Январь- октябрь 2022 г. к январю- октябрю 2021 г.</i>	<i>Справочно октябрь 2021 г. к декабрю 2020 г.</i>	
	<i>август 2022 г.</i>	<i>сентябрь 2022 г.</i>	<i>октябрь 2022 г.</i>	<i>декабрю 2021 г.</i>			<i>октябрю 2021 г.</i>
Добыча полезных ископаемых	98,9	113,5	104,6	62,4	44,8	60,2	152,4
в том числе:							
добыча металлических руд	98,9	113,6	104,6	62,2	44,6	60,1	153,0
добыча прочих полезных ископаемых	100,8	99,2	112,2	117,4	116,1	98,9	86,8
Обрабатывающие производства	100,1	99,3	97,4	119,5	117,3	122,2	118,6
в том числе:							
производство пищевых продуктов	101,4	97,7	96,4	106,6	103,0	112,0	119,4
производство напитков	103,1	123,1	79,0	102,4	101,5	100,4	102,0
производство текстильных изделий	98,3	97,4	98,5	109,9	113,3	122,5	133,4
обработка древесины и производство изделий из дерева и пробки, кроме мебели, производство изделий из соломки и материалов для плетения	99,2	85,1	97,3	94,6	87,0	122,9	138,8
производство бумаги и бумажных изделий	88,7	98,5	106,5	87,0	87,0	103,6	142,3
производство химических веществ и химических продуктов	86,9	97,0	95,9	94,9	96,5	137,6	142,1

	<i>К предыдущему месяцу</i>			<i>Октябрь 2022 г. к</i>		<i>Январь-октябрь 2022 г. к январю-октябрю 2021 г.</i>	<i>Справочно октябрь 2021 г. к декабрю 2020 г.</i>
	<i>август 2022 г.</i>	<i>сентябрь 2022 г.</i>	<i>октябрь 2022 г.</i>	<i>декабрю 2021 г.</i>	<i>октябрю 2021 г.</i>		
производство лекарственных средств и материалов, применяемых в медицинских целях	100,0	100,0	102,8	193,1	193,1	163,9	100,0
производство резиновых и пластмассовых изделий	98,4	103,6	90,7	118,4	120,6	132,9	135,5
производство прочей неметаллической минеральной продукции	105,0	99,5	99,8	129,6	130,6	131,7	116,0
производство металлургическое	97,0	95,0	105,0	93,9	93,9	103,7	108,0
производство электрического оборудования	99,7	100,0	100,0	146,8	146,9	141,8	108,9
производство автотранспортных средств, прицепов и полуприцепов	100,0	100,0	100,0	141,0	141,0	131,8	112,0
производство прочих транспортных средств и оборудования	100,0	100,0	100,0	140,9	140,9	132,7	104,2
производство прочих готовых изделий	100,0	100,6	100,7	94,6	96,1	97,5	102,6

	<i>К предыдущему месяцу</i>			<i>Октябрь 2022 г. к</i>		<i>Январь-</i>	<i>Справочно</i>
	<i>август 2022 г.</i>	<i>сентябрь 2022 г.</i>	<i>октябрь 2022 г.</i>	<i>декабрю 2021 г.</i>	<i>октябрю 2021 г.</i>	<i>октябрь 2022 г. к январю- октябрю 2021 г.</i>	<i>октябрь 2021 г. к декабрю 2020 г.</i>
Обеспечение электрической энергией, газом и паром; кондиционирование воздуха	104,9	100,5	100,7	113,9	103,9	104,2	118,4
в том числе:							
производство, передача и распределение электроэнергии	105,6	100,6	100,8	115,1	103,7	104,1	121,2
производство и распределение газообразного топлива	100,0	100,0	100,0	108,2	108,2	108,5	103,5
производство, передача и распределение пара и горячей воды; кондиционирование воздуха	100,0	100,0	100,0	104,5	104,5	104,2	104,0
Водоснабжение; водоотведение, организация сбора и утилизации отходов, деятельность по ликвидации загрязнений	100,0	100,0	100,0	104,1	104,1	105,0	104,9

Индекс тарифов на грузовые перевозки автомобильным транспортом в октябре 2022 г., по предварительным данным, составил 100,3%, по сравнению с декабрем 2021 г. – 116,2%.

VI. ФИНАНСОВАЯ ДЕЯТЕЛЬНОСТЬ ОРГАНИЗАЦИЙ

ФИНАНСОВЫЕ РЕЗУЛЬТАТЫ ДЕЯТЕЛЬНОСТИ ОРГАНИЗАЦИЙ

В январе-сентябре 2022 г., по оперативным данным, сальдированный финансовый результат (прибыль минус убыток) по крупным и средним организациям (без кредитных организаций, государственных (муниципальных) учреждений, некредитных финансовых организаций) в действующих ценах составил 106211,5 млн рублей (229 организаций получили прибыль в размере 111139,2 млн рублей, 101 организация имела убыток на сумму 4927,8 млн рублей).

ФИНАНСОВЫЕ РЕЗУЛЬТАТЫ ДЕЯТЕЛЬНОСТИ ОРГАНИЗАЦИЙ ПО ВИДАМ ЭКОНОМИЧЕСКОЙ ДЕЯТЕЛЬНОСТИ в январе-сентябре 2022 г.

	Сальдо прибылей и убытков (-)		Сумма прибыли		Сумма убытка	
	млн рублей	в % к январю- сентябрю 2021 ¹⁾	млн рублей	в % к январю- сентябрю 2021 ¹⁾	млн рублей	в % к январю- сентябрю 2021 ¹⁾
Всего	106211,5	63,2	111139,2	64,2	4927,8	97,2
в том числе:						
сельское, лесное хозяйство, охота, рыболовство и рыбоводство	21984,9	82,9	23715,5	81,8	1730,6	69,5
добыча полезных ископаемых	... ²⁾	50,0	... ²⁾	50,0	-	-
обрабатывающие производства	13034,8	120,4	14897,8	124,9	1863,0	169,3
в том числе:						
производство пищевых продуктов	1567,3	96,8	2735,3	127,6	1168,0	в 2,2р.
производство напитков	... ²⁾	76,3	... ²⁾	89,5	... ²⁾	-
производство текстильных изделий	-10,2	-	41,9	76,9	52,0	в 2,4р.
производство одежды	... ²⁾	170,4	... ²⁾	170,4	-	-

	Сальдо прибылей и убытков (-)		Сумма прибыли		Сумма убытка	
	млн рублей	в % к январю-сентябрю 2021 ¹⁾	млн рублей	в % к январю-сентябрю 2021 ¹⁾	млн рублей	в % к январю-сентябрю 2021 ¹⁾
производство кожи и изделий из кожи	... ²⁾	71,1	... ²⁾	71,1	-	-
обработка древесины и производство изделий из дерева и пробки, кроме мебели, производство изделий из соломки и материалов для плетения	... ²⁾	116,4	... ²⁾	116,4	-	-
производство бумаги и бумажных изделий	189,9	60,6	191,8	61,1	1,9	в 4,6р.
производство химических веществ и химических продуктов	... ²⁾	99,1	... ²⁾	99,0	-	-
производство лекарственных средств и материалов, применяемых в медицинских целях	... ²⁾	94,9	... ²⁾	95,2	... ²⁾	-
производство резиновых и пластмассовых изделий	2236,4	в 4,2р.	2587,7	в 4,9р.	351,2	-
производство прочей неметаллической минеральной продукции	259,8	в 2,7р.	259,8	156,8	-	-
производство металлургическое	... ²⁾	138,3	... ²⁾	138,3	-	-
производство готовых металлических изделий, кроме машин и оборудования	48,0	в 2,2р.	117,1	110,6	69,1	82,1
производство компьютеров, электронных и оптических изделий	... ²⁾	105,1	... ²⁾	105,1	-	-

	Сальдо прибылей и убытков (-)		Сумма прибыли		Сумма убытка	
	млн рублей	в % к январю-сентябрю 2021 ¹⁾	млн рублей	в % к январю-сентябрю 2021 ¹⁾	млн рублей	в % к январю-сентябрю 2021 ¹⁾
производство электрического оборудования	955,6	в 4,1р.	1038,9	182,7	83,3	24,9
производство машин и оборудования, не включенных в другие группировки	112,2	в 2,9р.	113,7	в 2,9р.	1,6	-
производство автотранспортных средств, прицепов и полуприцепов	... ²⁾	-	... ²⁾	в 5,8р.	-	-
производство прочих транспортных средств и оборудования	-91,9	-	4,6	10,2	96,5	-
ремонт и монтаж машин и оборудования	... ²⁾	-	-	-	... ²⁾	81,7
обеспечение электрической энергией, газом и паром; кондиционирование воздуха	1287,0	72,9	1500,5	81,9	213,5	в 3,1р.
водоснабжение; водоотведение, организация сбора и утилизации отходов, деятельность по ликвидации загрязнений	75,8	39,8	174,0	69,2	98,1	161,5
строительство	832,0	в 2,7р.	1504,8	106,9	672,8	61,5
торговля оптовая и розничная; ремонт автотранспортных средств и мотоциклов	5844,4	169,8	5936,1	164,2	91,7	52,7
транспортировка и хранение	-45,1	-	173,3	64,2	218,5	в 10,5р.

	Сальдо прибылей и убытков (-)		Сумма прибыли		Сумма убытка	
	млн рублей	в % к январю-сентябрю 2021 ¹⁾	млн рублей	в % к январю-сентябрю 2021 ¹⁾	млн рублей	в % к январю-сентябрю 2021 ¹⁾
деятельность гостиниц и предприятий общественного питания	63,8	139,0	64,9	141,3	1,1	-
деятельность в области информации и связи	... ²⁾	-	... ²⁾	-	... ²⁾	53,1
деятельность по операциям с недвижимым имуществом	1196,5	96,3	1201,8	96,5	5,3	148,8
деятельность профессиональная, научная и техническая	-0,8	-	0,5	3,7	1,3	в 5,1р.
деятельность административная и сопутствующие дополнительные услуги	129,9	в 2,0р.	... ²⁾	в 2,0р.	... ²⁾	в 14,7р.
образование	-15,2	-	2,9	60,9	18,0	149,0
деятельность в области здравоохранения и социальных услуг	92,9	127,0	92,9	109,3	-	-
предоставление прочих видов услуг	30,0	в 26,9р.	33,4	196,2	3,3	20,9

¹⁾ Темпы изменения финансового результата отчетного периода по сравнению с соответствующим периодом предыдущего года рассчитаны по сопоставимому кругу организаций: с учетом корректировки данных соответствующего периода предыдущего года, исходя из изменений учетной политики, законодательных актов и др. в соответствии с методологией бухгалтерского учета.
Прочерк означает, что в одном из сопоставляемых периодов был получен отрицательный финансовый результат.

²⁾ Данные не публикуются в целях обеспечения конфиденциальности первичных статистических данных, полученных от организаций, в соответствии с Федеральным законом от 29.11.2007 г. № 282-ФЗ «Об официальном статистическом учете и системе государственной статистики в Российской Федерации» (ст.4 п.5; ст.9 п.1).

ДОЛЯ ОРГАНИЗАЦИЙ, ПОЛУЧИВШИХ ПРИБЫЛЬ (УБЫТОК)

в % к общему числу организаций

	<i>Январь-сентябрь 2022 г.</i>	
	<i>доля прибыльных организаций</i>	<i>доля убыточных организаций</i>
Всего	69,4	30,6
в том числе:		
сельское, лесное хозяйство, охота, рыболовство и рыбоводство	82,9	17,1
добыча полезных ископаемых	100,0	-
обрабатывающие производства	71,4	28,6
в том числе:		
производство пищевых продуктов	57,7	42,3
производство напитков	50,0	50,0
производство текстильных изделий	75,0	25,0
производство одежды	100,0	-
производство кожи и изделий из кожи	100,0	-
обработка древесины и производство изделий из дерева и пробки, кроме мебели, производство изделий из соломки и материалов для плетения	100,0	-
производство бумаги и бумажных изделий	66,7	33,3
производство химических веществ и химических продуктов	100,0	-
производство лекарственных средств и материалов, применяемых в медицинских целях	50,0	50,0
производство резиновых и пластмассовых изделий	83,3	16,7
производство прочей неметаллической минеральной продукции	100,0	-
производство металлургическое	100,0	-
производство готовых металлических изделий, кроме машин и оборудования	75,0	25,0
производство компьютеров, электронных и оптических изделий	100,0	-

	<i>Январь-сентябрь 2022 г.</i>	
	<i>доля прибыльных организаций</i>	<i>доля убыточных организаций</i>
производство электрического оборудования	85,7	14,3
производство машин и оборудования, не включенных в другие группировки	75,0	25,0
производство автотранспортных средств, прицепов и полуприцепов	100,0	-
производство прочих транспортных средств и оборудования	33,3	66,7
ремонт и монтаж машин и оборудования	-	100,0
обеспечение электрической энергией, газом и паром; кондиционирование воздуха	35,3	64,7
водоснабжение; водоотведение, организация сбора и утилизации отходов, деятельность по ликвидации загрязнений	33,3	66,7
строительство	64,0	36,0
торговля оптовая и розничная; ремонт автотранспортных средств и мотоциклов	89,7	10,3
транспортировка и хранение	57,1	42,9
деятельность гостиниц и предприятий общественного питания	80,0	20,0
деятельность в области информации и связи	50,0	50,0
деятельность по операциям с недвижимым имуществом	63,6	36,4
деятельность профессиональная, научная и техническая	66,7	33,3
деятельность административная и сопутствующие дополнительные услуги	85,7	14,3
образование	46,7	53,3
деятельность в области здравоохранения и социальных услуг	100,0	-
предоставление прочих видов услуг	63,6	36,4

ПРОСРОЧЕННАЯ КРЕДИТОРСКАЯ ЗАДОЛЖЕННОСТЬ ОРГАНИЗАЦИЙ

Размер просроченной кредиторской задолженности на конец сентября 2022 г. составил, по предварительным данным, 25485,2 млн рублей.

РАЗМЕР И СТРУКТУРА ПРОСРОЧЕННОЙ КРЕДИТОРСКОЙ ЗАДОЛЖЕННОСТИ ПО ВИДАМ ЭКОНОМИЧЕСКОЙ ДЕЯТЕЛЬНОСТИ

на конец месяца

	<i>Млн рублей</i>	<i>В % к итогу</i>
Всего	25485,2	100,0
в том числе:		
сельское, лесное хозяйство, охота, рыболовство и рыбоводство	1207,1	4,7
добыча полезных ископаемых	... ¹⁾	... ¹⁾
обрабатывающие производства	20194,6	79,2
в том числе:		
производство пищевых продуктов	3,4	0,0
производство напитков	-	-
производство текстильных изделий	-	-
производство одежды	-	-
производство кожи и изделий из кожи	-	-
обработка древесины и производство изделий из дерева и пробки, кроме мебели, производство изделий из соломки и материалов для плетения	-	-
производство бумаги и бумажных изделий	-	-
производство химических веществ и химических продуктов	... ¹⁾	... ¹⁾
производство лекарственных средств и материалов, применяемых в медицинских целях	... ¹⁾	... ¹⁾
производство резиновых и пластмассовых изделий	104,8	0,4
производство прочей неметаллической минеральной продукции	-	-
производство металлургическое	... ¹⁾	... ¹⁾
производство готовых металлических изделий, кроме машин и оборудования	-	-
производство компьютеров, электронных и оптических изделий	... ¹⁾	... ¹⁾
производство электрического оборудования	1001,3	3,9

	<i>Млн рублей</i>	<i>В % к итогу</i>
производство машин и оборудования, не включенных в другие группировки	22,6	0,1
производство автотранспортных средств, прицепов и полуприцепов	-	-
производство прочих транспортных средств и оборудования	-	-
ремонт и монтаж машин и оборудования	-	-
обеспечение электрической энергией, газом и паром; кондиционирование воздуха	364,8	1,4
водоснабжение; водоотведение, организация сбора и утилизации отходов, деятельность по ликвидации загрязнений	269,3	1,1
строительство	2498,4	9,8
торговля оптовая и розничная; ремонт автотранспортных средств и мотоциклов	24,0	0,1
транспортировка и хранение	-	-
деятельность гостиниц и предприятий общественного питания	-	-
деятельность в области информации и связи	-	-
деятельность по операциям с недвижимым имуществом	-	-
деятельность профессиональная, научная и техническая	-	-
деятельность административная и сопутствующие дополнительные услуги	... ¹⁾	... ¹⁾
образование	30,4	0,1
деятельность в области здравоохранения и социальных услуг	-	-
предоставление прочих видов услуг	3,9	0,0
¹⁾ Данные не публикуются в целях обеспечения конфиденциальности первичных статистических данных, полученных от организаций, в соответствии с Федеральным законом от 29.11.2007 г. № 282-ФЗ «Об официальном статистическом учете и системе государственной статистики в Российской Федерации» (ст.4 п.5; ст.9 п.1).		

Доля просроченной кредиторской задолженности в общем объеме кредиторской задолженности на конец сентября 2022 г. составила 12,4%.

VII. СОЦИАЛЬНАЯ СФЕРА

УРОВЕНЬ ЖИЗНИ НАСЕЛЕНИЯ

ОСНОВНЫЕ ПОКАЗАТЕЛИ, ХАРАКТЕРИЗУЮЩИЕ УРОВЕНЬ ЖИЗНИ НАСЕЛЕНИЯ ^{1),2)}

	III квар- тал ²⁾ 2022 г.	В % к		Справочно	
		III кварталу 2021 г.	II кварталу 2022 г.	III квартал 2021 г. в % к	
				III кварталу 2020 г.	II кварталу 2020 г.
Денежные доходы (в среднем на душу населения), руб. в месяц	37261,3	111,4	98,7	112,7	106,0
Реальные денежные доходы		94,3	99,4	103,9	104,4
Реальные распола- гаемые денежные доходы		94,2	98,5	104,5	104,7

¹⁾ Данные за 2021 г. уточнены по сравнению с ранее опубликованными в связи с корректировкой данных по обороту розничной торговли. Данные предварительные.

²⁾ Данные за 2022 г. – оценка.

	Сентябрь 2022 г.	В % к		Январь- сентябрь 2022 г. в % к январю- сентябрю 2021 г.	Справочно		
		сентябрю 2021 г.	августу 2022 г.		Сентябрь 2021 г. в % к		Январь- сентябрь 2021 г. в % к январю- сентябрю 2020 г.
					сентябрю 2020 г.	августу 2021 г.	
Среднемесячная начисленная зарботная плата одного работника:							
номинальная, руб.	44924,7	113,6	101,3	113,2	110,2	103,6	110,1
реальная		98,2	101,3	97,4	101,2	102,6	102,9

Реальные денежные доходы, по оценке, в III квартале 2022 г. по сравнению с соответствующим периодом предыдущего года снизились на 0,6 %.

Реальные располагаемые денежные доходы (доходы за вычетом обязательных платежей, скорректированные на индекс потребительских цен), по оценке, во III квартале 2022 г. по сравнению с соответствующим периодом предыдущего года снизились на 1,5 %.

ДИНАМИКА ДЕНЕЖНЫХ ДОХОДОВ НАСЕЛЕНИЯ

	Реальные денежные доходы в % к		Реальные располагаемые денежные доходы в % к	
	соответст- вующему периоду предыдущего года	предыдущему периоду	соответст- вующему периоду предыдущего года	предыдущему периоду
2021 г. ¹⁾				
I квартал	93,8	74,9	96,3	76,0
II квартал	102,5	116,7	101,9	118,0
I полугодие	98,3		98,0	
III квартал	103,9	104,4	104,5	104,7
январь-сентябрь	100,3		100,3	
IV квартал	102,4	112,2	102,6	109,3
год	101,0		101,0	
2022 г. ²⁾				
I квартал	99,0	72,4	99,3	73,6
II квартал	99,0	116,7	100,2	118,9
I полугодие	99,2		100,1	
III квартал	94,3	99,4	94,2	98,5
январь-сентябрь	97,5		97,9	
¹⁾ Данные за 2021 г уточнены по сравнению с ранее опубликованными в связи с корректировкой данных по обороту розничной торговли и общественного питания, а также корректировкой Банком России отдельных показателей банковской статистики. Данные предварительные. ²⁾ Оценка.				

Среднемесячная начисленная заработная плата работников организаций в сентябре 2022 г. составила 44924,7 руб. и по сравнению с сентябрем 2021 г. выросла на 13,6%.

**ДИНАМИКА СРЕДНЕМЕСЯЧНОЙ НОМИНАЛЬНОЙ И РЕАЛЬНОЙ
НАЧИСЛЕННОЙ ЗАРАБОТНОЙ ПЛАТЫ РАБОТНИКОВ
ОРГАНИЗАЦИЙ**

	Среднемесячная номинальная начисленная зарботная плата, руб.	В % к		Реальная начисленная зарботная плата в % к	
		соответст- вующему периоду предыдущего года	преды- дущему периоду	соответст- вующему периоду предыдущего года	преды- дущему периоду
2021 г.					
январь	35495,7	103,7	76,1	97,7	75,5
февраль	34807,8	107,8	98,1	100,9	97,2
март	37069,7	111,8	106,5	104,6	105,7
I квартал	35631,4	107,1	90,4	100,5	88,1
апрель	40164,8	115,8	108,3	109,0	107,6
май	40129,7	110,0	99,9	102,9	98,9
июнь	42560,7	115,0	106,0	107,6	105,4
II квартал	40945,2	113,6	114,4	106,5	111,8
I полугодие	38360,1	110,7		103,8	
июль	39067,0	107,0	91,4	100,1	91,0
август	38102,7	109,4	97,4	101,7	97,3
сентябрь	39463,0	110,2	103,6	101,2	102,6
III квартал	38882,0	108,8	94,8	100,9	93,3
январь-сентябрь	38557,4	110,1		102,9	
октябрь	40356,8	108,9	102,1	99,3	100,7
ноябрь	40713,4	114,7	101,0	104,3	100,0
декабрь	54848,8	117,8	134,8	107,3	133,8
IV квартал	45279,0	114,0	116,4	103,8	113,0
год	40250,7	111,3		103,3	
2022 г.					
январь	39909,2	111,0	72,8	100,9	72,1
февраль	38697,9	110,1	96,8	100,1	95,9
март	43668,1	117,7	112,9	99,8	104,5
I квартал	40780,2	113,1	90,1	100,4	85,6
апрель	44574,1	110,2	101,1	92,0	98,9
май	45417,3	113,0	101,9	94,3	100,8
июнь	48599,9	113,7	107,0	95,9	107,5
II квартал	46199,7	112,3	112,8	94,1	104,0
I полугодие	43579,7	112,9		97,3	

	Среднемесячная номинальная начисленная заработная плата, руб.	В % к		Реальная начисленная заработная плата в % к	
		соответствующему периоду предыдущего года	предыдущему периоду	соответствующему периоду предыдущего года	предыдущему периоду
июль	43543,9	111,2	89,2	94,6	89,5
август	44339,1	116,2	101,8	99,5	102,3
сентябрь	44924,7	113,6	101,3	98,2	101,3
III квартал	44278,0	113,7	95,7	97,4	96,4
январь-сентябрь	43832,9	113,2		97,4	

**СРЕДНЕМЕСЯЧНАЯ НАЧИСЛЕННАЯ ЗАРАБОТНАЯ ПЛАТА
РАБОТНИКОВ ОРГАНИЗАЦИЙ
(БЕЗ ВЫПЛАТ СОЦИАЛЬНОГО ХАРАКТЕРА)
ПО ВИДАМ ЭКОНОМИЧЕСКОЙ ДЕЯТЕЛЬНОСТИ**

	Сентябрь 2022 г.			Январь-сентябрь 2022 г.		
	руб.	в % к		руб.	в % к	
		сентябрю 2021 г.	августу 2022 г.		январю-сентябрю 2021 г.	областному уровню среднемесячной заработной платы
Всего	44924,7	113,6	101,3	43832,9	113,2	100,0
из них Сельское, лесное хозяйство, охота, рыболовство и рыбоводство	47961,4	111,0	80,6	47195,9	116,4	107,7
в том числе: растениеводство и животноводство, охота и предоставление соответствующих услуг в этих областях	48247,8	111,1	80,5	47512,4	116,6	108,4
лесоводство и лесозаготовки	27244,3	102,2	97,6	24690,6	98,0	56,3
рыболовство и рыбоводство	30006,3	105,9	93,1	27079,8	109,4	61,8

	Сентябрь 2022 г.			Январь-сентябрь 2022 г.		
	руб.	в % к		руб.	в % к	
		сентябрю 2021 г.	августу 2022 г.		январю- сентябрю 2021 г.	областно- му уровню среднеме- сячной заработ- ной платы
Добыча полезных ископаемых	61127,4	105,5	96,5	66706,1	107,5	152,2
Обрабатывающие производства	44685,3	115,4	97,2	43097,5	116,8	98,3
в том числе:						
производство пищевых продуктов	44438,8	113,4	100,2	42846,0	117,2	97,7
производство напитков	41496,0	130,2	102,8	38678,5	115,4	88,2
производство текстильных изделий	44121,1	154,8	97,2	36687,5	132,7	83,7
производство одежды	19885,4	128,1	97,5	17951,0	127,4	41,0
производство кожи и изделий из кожи	30886,5	107,2	94,9	31963,1	108,3	72,9
обработка древесины и производство изделий из дерева и пробки, кроме мебели, производство изделий из соломки и материалов для плетения	36130,8	109,7	101,1	34741,0	118,5	79,3
производство бумаги и бумажных изделий	49407,4	127,2	103,5	50012,1	124,4	114,1
деятельность полиграфическая и копирование носителей информации	31750,8	114,7	89,5	31407,4	128,4	71,7
производство химических веществ и химических продуктов	44492,9	101,1	96,1	46059,9	105,9	105,1
производство лекарственных средств и материалов, применяемых в медицинских целях	56570,6	113,2	94,7	57955,7	110,6	132,2
производство резиновых и пластмассовых изделий	53454,5	116,1	94,0	50586,1	114,0	115,4
производство прочей неметаллической минеральной продукции	46458,3	118,8	77,7	49440,0	125,1	112,8

	Сентябрь 2022 г.			Январь-сентябрь 2022 г.		
	руб.	в % к		руб.	в % к	
		сентябрю 2021 г.	августу 2022 г.		январю- сентябрю 2021 г.	областно- му уровню среднеме- сячной заработ- ной платы
производство металлургическое	47770,4	133,5	136,8	37160,8	134,0	84,8
производство готовых металлических изделий, кроме машин и оборудования	46773,0	110,1	92,6	46368,3	108,4	105,8
производство компьютеров, электронных и оптических изделий	46488,7	109,4	95,4	45187,6	112,4	103,1
производство электрического оборудования	44461,5	117,8	96,6	40526,8	117,7	92,5
производство машин и оборудования, не включенных в другие группировки	57304,0	107,0	99,6	54273,3	113,8	123,8
производство автотранспортных средств, прицепов и полуприцепов	42513,8	117,1	98,3	40166,0	117,4	91,6
производство прочих транспортных средств и оборудования	41172,7	100,8	102,7	43457,6	108,1	99,1
производство прочих готовых изделий	30377,8	93,7	101,4	29699,3	99,8	67,8
ремонт и монтаж машин и оборудования	43523,4	113,7	95,6	42345,8	114,8	96,6
Обеспечение электрической энергией, газом и паром; кондиционирование воздуха	63640,6	125,2	104,3	60404,5	110,4	137,8
Водоснабжение; водоотведение, организация сбора и утилизации отходов, деятельность по ликвидации загрязнений	29717,5	114,4	99,2	29090,6	111,6	66,4
Строительство	61241,0	134,8	105,2	55345,4	129,5	126,3

	Сентябрь 2022 г.			Январь-сентябрь 2022 г.		
	руб.	в % к		руб.	в % к	
		сентябрю 2021 г.	августу 2022 г.		январю- сентябрю 2021 г.	областно- му уровню среднеме- сячной заработ- ной платы
Торговля оптовая и розничная; ремонт автотранспортных средств и мотоциклов	39096,2	112,5	100,1	39354,3	114,9	89,8
Транспортировка и хранение	42061,6	115,2	91,0	43069,8	112,2	98,3
в том числе:						
деятельность сухопутного и трубопроводного транспорта	47559,3	112,9	88,5	50729,0	112,2	115,7
в том числе:						
деятельность железнодорожного транспорта: междугородные и международные пассажирские перевозки	62664,0	116,3	90,2	66536,4	116,2	151,8
деятельность железнодорожного транспорта: грузовые перевозки	54878,7	106,6	103,4	59583,2	107,8	135,9
деятельность прочего сухопутного пассажирского транспорта	34456,5	115,8	99,5	33462,5	112,9	76,3
деятельность автомобильного грузового транспорта и услуги по перевозкам	40109,5	104,4	100,4	39575,7	114,2	90,3
деятельность трубопроводного транспорта	72322,8	126,5	54,4	96662,7	108,2	в 2,2р.
складское хозяйство и вспомогательная транспортная деятельность	40895,6	117,4	93,8	39321,1	109,0	89,7
деятельность почтовой связи и курьерская деятельность	25484,7	118,8	98,1	25236,9	116,0	57,6
Деятельность гостиниц и предприятий общественного питания	28885,4	116,8	105,4	28665,2	117,6	65,4

	Сентябрь 2022 г.			Январь-сентябрь 2022 г.		
	руб.	в % к		руб.	в % к	
		сентябрю 2021 г.	августу 2022 г.		январю- сентябрю 2021 г.	областно- му уровню среднеме- сячной заработ- ной платы
Деятельность в области информации и связи	41929,9	96,6	98,0	44283,2	108,8	101,0
Деятельность финансовая и страховая	51035,4	109,4	90,7	53099,7	105,7	121,1
Деятельность по операциям с недвижимым имуществом	31181,5	114,4	103,1	30384,5	119,0	69,3
Деятельность профессиональная, научная и техническая	59651,1	122,4	98,6	58942,3	116,8	134,5
из нее научные исследования и разработки	56054,5	107,4	88,7	53536,8	107,1	122,1
Деятельность административная и сопутствующие дополнительные услуги	28315,7	114,9	105,6	26834,8	114,9	61,2
Государственное управление и обеспечение военной безопасности; социальное обеспечение	47600,6	108,8	105,6	45752,6	105,4	104,4
Образование	33984,7	106,2	151,3	32801,1	109,8	74,8
Деятельность в области здравоохранения и социальных услуг	39611,2	108,4	99,4	39427,1	109,7	89,9
Деятельность в области культуры, спорта, организации досуга и развлечений	34182,7	104,0	105,2	34265,3	111,5	78,2
из нее:						
деятельность библиотек, архивов, музеев и прочих объектов культуры	35372,6	100,5	101,2	34890,4	111,8	79,6
деятельность в области спорта, отдыха и развлечений	33094,5	113,4	103,2	31545,5	116,4	72,0
Предоставление прочих видов услуг	36221,2	104,7	113,9	33011,7	105,1	75,3

Просроченная задолженность по заработной плате, по сведениям, представленным организациями (не относящимися к субъектам малого предпринимательства). Суммарная задолженность по заработной плате по кругу наблюдаемых видов экономической деятельности на 1 ноября 2022 г. составила 12795 тыс. руб. и по сравнению с 1 октября 2022 г. снизилась на 10 тыс. руб. (0,1%).

Из общей суммы невыплаченной заработной платы на 1 ноября 2022 г. на долги, образовавшиеся в 2021 г., приходится 3370 тыс. руб. (26,3%), в 2020 г. и ранее – 9425 тыс. руб. (73,7%).

ДИНАМИКА ПРОСРОЧЕННОЙ ЗАДОЛЖЕННОСТИ ПО ЗАРАБОТНОЙ ПЛАТЕ¹⁾

на начало месяца

	<i>Просроченная задолженность по заработной плате</i>		<i>В том числе задолженность</i>				<i>Численность работников, перед которыми имеется просроченная задолженность по заработной плате, человек</i>
			<i>из-за несвоевременного получения денежных средств из бюджетов всех уровней</i>		<i>из-за отсутствия собственных средств</i>		
	<i>тыс. руб.</i>	<i>в % к предыдущему месяцу</i>	<i>тыс. руб.</i>	<i>в % к предыдущему месяцу</i>	<i>тыс. руб.</i>	<i>в % к предыдущему месяцу</i>	
2021 г.							
январь	22837	151,6	-	-	22837	151,6	498
февраль	29137	127,6	-	-	29137	127,6	503
март	34133	117,1	-	-	34133	117,1	503
апрель	35195	103,1	-	-	35195	103,1	503
май	35887	102,0	-	-	35887	102,0	503
июнь	36113	100,6	-	-	36113	100,6	489
июль	36711	101,7	-	-	36711	101,7	489
август	36757	100,1	-	-	36757	100,1	489
сентябрь	36757	100,0	-	-	36757	100,0	489
октябрь	36993	100,6	-	-	36993	100,6	489
ноябрь	34302	92,7	-	-	34302	92,7	485
декабрь	36510	106,4	-	-	36510	106,4	474
2022 г.							
январь	14916	40,9	-	-	14916	40,9	294
февраль	14625	98,0	-	-	14625	98,0	277
март	14010	95,8	-	-	14010	95,8	264
апрель	13914	99,3	-	-	13914	99,3	261
май	13238	95,1	-	-	13238	95,1	245

	Просроченная задолженность по заработной плате		В том числе задолженность				Численность работников, перед которыми имеется просроченная задолженность по заработной плате, человек
			из-за несвоевременного получения денежных средств из бюджетов всех уровней		из-за отсутствия собственных средств		
	тыс. руб.	в % к предыдущему месяцу	тыс. руб.	в % к предыдущему месяцу	тыс. руб.	в % к предыдущему месяцу	
июнь	13578	102,6	-	-	13578	102,6	256
июль	13578	100,0	-	-	13578	100,0	256
август	12922	95,2	-	-	12922	95,2	236
сентябрь	12805	99,1	-	-	12805	99,1	231
октябрь	12805	100,0	-	-	12805	100,0	231
ноябрь	12795	99,9	-	-	12795	99,9	232

¹⁾ По кругу наблюдаемых видов экономической деятельности (без субъектов малого предпринимательства).

**ПРОСРОЧЕННАЯ ЗАДОЛЖЕННОСТЬ ПО ЗАРАБОТНОЙ ПЛАТЕ
ПО ВИДАМ ЭКОНОМИЧЕСКОЙ ДЕЯТЕЛЬНОСТИ
на 1 ноября 2022 г.**

	Всего	В том числе				
		из-за недофинансирования из бюджетов всех уровней	из них			из-за отсутствия собственных средств
			федерального бюджета	бюджета субъекта РФ	местных бюджетов	
Тыс. руб.						
Всего	12795	-	-	-	-	12795
в том числе:						
Сельское хозяйство, охота и предоставление услуг в этих областях; лесозаготовки	3370	-	-	-	-	3370
Строительство	8651	-	-	-	-	8651
Транспорт	774	-	-	-	-	774

На 1 ноября 2022 г. весь объем просроченной задолженности по заработной плате в размере 12795 тыс.руб. сложился из-за отсутствия собственных средств организаций.

ЗАНЯТОСТЬ И БЕЗРАБОТИЦА

Численность рабочей силы в возрасте 15 лет и старше по итогам выборочных обследований в августе-октябре 2022 г. в среднем составила 549,7 тыс. человек, в их числе 533,0 тыс. человек были заняты в экономике и 16,7 тыс. человек не имели занятия, но активно его искали и готовы были приступить к работе в течение недели (в соответствии с методологией Международной организации труда они классифицируются как безработные).

ДИНАМИКА ЧИСЛЕННОСТИ РАБОЧЕЙ СИЛЫ В ВОЗРАСТЕ 15 ЛЕТ И СТАРШЕ¹⁾

	Рабочая сила, человек	В том числе		Уровень		
		занятые	безра- бот- ные	участия в рабо- чей силе, %	заня- тос- ти, %	безра- ботицы, %
2021 г.						
ноябрь 2020 г.- январь 2021 г.	554836	528108	26728	59,7	56,8	4,8
декабрь 2020 г.- февраль 2021 г.	553493	526753	26740	59,6	56,7	4,8
январь-март	552784	526533	26252	59,6	56,7	4,7
февраль-апрель	553207	527793	25414	59,6	56,9	4,6
март-май	556512	532098	24414	60,0	57,3	4,4
апрель-июнь	559672	536277	23395	60,3	57,8	4,2
май-июль	567006	544622	22384	61,1	58,7	3,9
июнь-август	572217	550911	21306	61,7	59,4	3,7
июль-сентябрь	577123	556548	20575	62,2	60,0	3,6
август-октябрь	577415	557259	20156	62,2	60,0	3,5
сентябрь-ноябрь	577460	557264	20196	62,2	60,0	3,5
октябрь-декабрь	577573	557173	20399	62,2	60,0	3,5
год	566788	544133	22655	61,1	58,6	4,0
2022 г.						
ноябрь 2021 г.- январь 2022 г.	571407	551789	19618	61,7	59,6	3,4
декабрь 2021 г.- февраль 2022 г.	566654	547899	18755	61,4	59,3	3,3
январь-март	562691	544893	17798	61,1	59,2	3,2
февраль-апрель	560742	542757	17985	60,9	58,9	3,2
март-май	557363	539314	18049	60,5	58,6	3,2
апрель-июнь	552316	533944	18372	60,0	58,0	3,3
май-июль	545804	528799	17005	59,3	57,4	3,1
июнь-август	543239	526994	16245	59,0	57,2	3,0
июль-сентябрь	540399	523435	16964	58,7	56,8	3,1
август-октябрь	549687	532978	16709	59,7	57,9	3,0

¹⁾ В целях повышения представительности данных о численности рабочей силы показатели занятости и безработицы приводятся в среднем за последние три месяца.

По крупным и средним организациям в сентябре 2022 г. в общем числе замещенных рабочих мест 258,7 тыс. человек или 97,4% составили штатные (без учета совместителей) работники. На условиях совместительства и по договорам гражданско-правового характера для работы в этих организациях привлекалось еще 7,0 тыс. человек (в эквиваленте полной занятости). Число замещенных рабочих мест работниками списочного состава, совместителями и лицами, выполнявшими работы по договорам гражданско-правового характера, в крупных и средних организациях в августе 2022 г. составило 265,7 тыс.

ДИНАМИКА ЧИСЛА ЗАМЕЩЕННЫХ РАБОЧИХ МЕСТ В ОРГАНИЗАЦИЯХ

(по крупным и средним организациям)

	Сентябрь 2022 г.	В % к		Справочно сентябрь 2021 г. в % к	
		сентябрю 2021 г.	августу 2022 г.	сентябрю 2020 г.	августу 2021 г.
Всего замещенных рабочих мест	265661	100,0	100,6	100,1	100,4
в том числе:					
работниками списочного состава (без внешних совместителей)	258690	100,3	100,3	100,2	100,2
внешними совместителями	3212	103,0	122,9	102,5	123,5
работниками, выполнявшими работы по договорам гражданско-правового характера	3759	82,7	107,2	92,6	97,6

В сентябре 2022 г. в общем количестве замещенных рабочих мест в организациях удельный вес рабочих мест внешних совместителей составил 1,2%, лиц, выполнявших работы по гражданско-правовым договорам, – 1,4%.

**ЧИСЛО ЗАМЕЩЕННЫХ РАБОЧИХ МЕСТ
В КРУПНЫХ И СРЕДНИХ ОРГАНИЗАЦИЯХ
ПО ВИДАМ ЭКОНОМИЧЕСКОЙ ДЕЯТЕЛЬНОСТИ
в сентябре 2022 г.**

	Всего замещен- ных рабочих мест	В том числе работниками			Число заме- щенных рабочих мест в % к августу 2021 г.
		списочного состава (без внеш- них со- вмести- телей)	внешними совмес- тителя- ми	выполняв- шими рабо- ты по дого- ворам гра- жданско- правового характера	
Всего	265661	258690	3212	3759	100,0
из них Сельское, лесное хозяйство, охота, рыболовство и рыбоводство	21862	21547	73	242	103,8
в том числе: растениеводство и животноводство, охота и предоставление соответствующих услуг в этих областях	21638	21329	72	237	104,0
лесоводство и лесозаготовки	197	192	1	4	89,6
рыболовство и рыбоводство	27	26	-	1	105,0
Добыча полезных ископаемых	7307	7302	2	4	100,5
Обрабатывающие производства	44426	44002	99	325	101,5
в том числе: производство пищевых продуктов	19787	19670	24	93	103,2
производство напитков	447	446	0	1	97,4
производство текстильных изделий	859	848	4	7	93,8
производство одежды	1902	1901	1	0	85,7
производство кожи и изделий из кожи	... ¹⁾	... ¹⁾	-	... ¹⁾	104,7

	Всего замещен- ных рабочих мест	В том числе работниками			Число заме- щенных рабочих мест в % к августу 2021 г.
		списочного состава (без внеш- них со- вмести- телей)	внешними совмес- тителя- ми	выполняв- шими рабо- ты по дого- ворам гра- жданско- правового характера	
обработка древесины и производство изделий из дерева и пробки, кроме мебели, производство изделий из соломки и материалов для плетения	253	241	1	12	95,7
производство бумаги и бумажных изделий	1020	1013	2	5	102,6
деятельность полиграфическая и копирование носителей информации	... ¹⁾	... ¹⁾	-	-	79,6
производство химических веществ и химических продуктов	656	641	7	9	99,0
производство лекарственных средств и материалов, применяемых в медицинских целях	... ¹⁾	... ¹⁾	... ¹⁾	-	104,6
производство резиновых и пластмассовых изделий	3247	3224	3	21	102,9
производство прочей неметаллической минеральной продукции	1523	1477	4	42	108,0
производство металлургическое	185	180	1	4	79,3
производство готовых металлических изделий, кроме машин и оборудования	1193	1163	6	24	99,7
производство компьютеров, электронных и оптических изделий	2409	2399	4	6	99,7
производство электрического оборудования	4337	4313	12	12	103,5
производство машин и оборудования, не включенных в другие группировки	913	881	7	25	92,9

	Всего замещен- ных рабочих мест	В том числе работниками			Число заме- щенных рабочих мест в % к августу 2021 г.
		списочного состава (без внеш- них со- вмести- телей)	внешними совмес- тителя- ми	выполняв- шими рабо- ты по дого- ворам гра- жданско- правового характера	
производство автотранспортных средств, прицепов и полуприцепов	... ¹⁾	... ¹⁾	-	... ¹⁾	81,4
производство прочих транспортных средств и оборудования	1289	1246	11	32	120,7
производство прочих готовых изделий	... ¹⁾	... ¹⁾	... ¹⁾	... ¹⁾	94,1
ремонт и монтаж машин и оборудования	967	935	2	31	95,6
Обеспечение электрической энергией, газом и паром; кондиционирование воздуха	14189	14116	24	49	99,6
Водоснабжение; водоотведение, организация сбора и утилизации отходов, деятельность по ликвидации загрязнений	3333	3149	16	168	101,3
Строительство	12644	12446	37	161	99,0
Торговля оптовая и розничная; ремонт автотранспортных средств и мотоциклов	17117	16872	84	161	103,0
Транспортировка и хранение	12858	12678	75	106	96,4
в том числе:					
деятельность сухопутного и трубопроводного транспорта	6632	6564	11	58	95,5
в том числе:					
деятельность железнодорожного транспорта: междугородные и международные пассажирские перевозки	976	976	-	-	100,8

	Всего замещен- ных рабочих мест	В том числе работниками			Число заме- щенных рабочих мест в % к августу 2021 г.
		списочного состава (без внеш- них со- вмести- телей)	внешними совмес- тителя- ми	выполняв- шими рабо- ты по дого- ворам гра- жданско- правового характера	
деятельность железнодорожного транспорта: грузовые перевозки	1581	1580	-	1	93,1
деятельность прочего сухопутного пассажирского транспорта	1801	1776	7	18	86,1
деятельность автомобильного грузового транспорта и услуги по перевозкам	1534	1491	4	39	104,8
деятельность трубопроводного транспорта	740	740	-	-	102,2
складское хозяйство и вспомогательная транспортная деятельность	3948	3863	37	48	99,6
деятельность почтовой связи и курьерская деятельность	2278	2251	27	-	93,6
Деятельность гостиниц и предприятий общественного питания	2297	2267	12	18	105,1
Деятельность в области информации и связи	3657	3389	34	234	92,4
Деятельность финансовая и страховая	4658	3648	13	998	88,9
Деятельность по операциям с недвижимым имуществом	1049	1020	24	4	91,1
Деятельность профессиональная, научная и техническая	12476	12311	89	76	112,7
из нее:					
научные исследования и разработки	2163	2107	33	23	98,9

	Всего замещен- ных рабочих мест	В том числе работниками			Число заме- щенных рабочих мест в % к августу 2021 г.
		списочного состава (без внеш- них со- вмести- телей)	внешними совмес- тителя- ми	выполняв- шими рабо- ты по дого- ворам гра- жданско- правового характера	
Деятельность административная и сопутствующие дополнительные услуги	3058	2966	50	42	102,7
Государственное управление и обеспечение военной безопасности; социальное обеспечение	24645	24186	214	246	98,2
Образование	43779	41865	1514	400	99,0
Деятельность в области здравоохранения и социальных услуг	30407	29543	542	322	96,2
Деятельность в области культуры, спорта, организации досуга и развлечений	5357	4913	289	155	102,6
из нее:					
деятельность библиотек, архивов, музеев и прочих объектов культуры	1779	1724	47	8	101,5
деятельность в области спорта, отдыха и развлечений	1905	1696	102	107	102,7
Предоставление прочих видов услуг	542	469	22	51	96,4

¹⁾ Данные не публикуются в целях обеспечения конфиденциальности первичных статистических данных, полученных от организаций, в соответствии с Федеральным законом от 29.11.2007 г. №282-ФЗ «Об официальном статистическом учете и системе государственной статистики в Российской Федерации» (ст.4 п.5; ст.9 п.1).

Безработица. К концу октября 2022 г., по данным комитета по труду и занятости населения Курской области, на учете в центрах службы занятости состояло 3245 граждан, не занятых трудовой деятельностью, из них 2527 человек имели статус безработного, в том числе 2075 человек получали пособие по безработице. В октябре 2022 г. получили статус безработного 448 человек.

ДИНАМИКА ЧИСЛЕННОСТИ НЕ ЗАНЯТЫХ ТРУДОВОЙ ДЕЯТЕЛЬНОСТЬЮ ГРАЖДАН

(по данным комитета по труду и занятости населения Курской области)

на конец месяца

	Численность не занятых трудовой деятельностью граждан, человек	Из них зарегистрированные безработные		
		человек	в % к	
			соответствующему периоду предыдущего года	предыдущему периоду
2021 г.				
январь	15765	14208	в 3,9р.	95,2
февраль	14237	12964	в 3,3р.	91,2
март	11238	9953	в 2,7р.	76,8
I квартал (в среднем за месяц)	13747	12375	в 3,3р.	75,9
апрель	9283	7885	91,7	79,2
май	7806	6573	50,6	83,4
июнь	6174	4959	30,7	75,4
II квартал (в среднем за месяц)	7754	6472	51,4	52,3
июль	5928	4565	23,5	92,1
август	5711	4536	22,4	99,4
сентябрь	5320	3983	20,2	87,8
III квартал (в среднем за месяц)	5653	4361	22,0	67,4
октябрь	4949	3541	20,1	88,9
ноябрь	4739	3604	22,0	101,8
декабрь	4445	3676	24,6	102,0
IV квартал (в среднем за месяц)	4711	3607	22,1	82,7
год (в среднем за месяц)	7966	6704	51,1	

	Численность не занятых трудовой деятельностью граждан, человек	Из них зарегистрированные безработные		
		человек	в % к	
			соответствующему периоду предыдущего года	предыдущему периоду
2022 г.				
январь	4012	3461	24,4	94,2
февраль	3932	3389	26,1	97,9
март	3949	3264	32,8	96,3
I квартал (в среднем за месяц)	3964	3371	27,2	93,5
апрель	4049	3184	40,4	97,5
май	4390	3615	55,0	113,5
июнь	4343	3586	72,3	99,2
II квартал (в среднем за месяц)	4261	3462	53,5	102,7
июль	4187	3461	75,8	96,5
август	4147	3386	74,6	97,8
сентябрь	3654	3025	75,9	89,3
III квартал (в среднем за месяц)	3996	3291	75,5	95,1
октябрь	3245	2527	71,4	83,5

VIII. ДЕМОГРАФИЯ

ПОКАЗАТЕЛИ ЕСТЕСТВЕННОГО ДВИЖЕНИЯ НАСЕЛЕНИЯ в январе-сентябре

	Человек			На 1000 человек населения ¹⁾	
	2022 г.	2021 г.	прирост (+), снижение (-)	2022 г.	2021 г.
Родившихся	6111	6564	-453	7,6	8,0
Умерших	13595	16435	-2840	16,8	20,1
из них детей в возрасте до 1 года	25	25	-	3,9 ²⁾	3,7 ²⁾
Естественный прирост (+), убыль(-)	-7484	-9871		-9,2	-12,1
Браков	5361	5469	-108	6,6	6,7
Разводов	3732	3671	+61	4,6	4,5

¹⁾ Здесь и далее в разделе коэффициенты приведены в пересчете на год.
²⁾ На 1000 родившихся живыми.

ОБЩИЕ ИТОГИ МИГРАЦИИ

	Январь-сентябрь 2022 г.		Справочно январь-сентябрь 2021 г.	
	человек	на 10 тыс. человек населения	человек	на 10 тыс. человек населения
Миграция – всего				
прибывшие	22477	278,5	24368	298,3
выбывшие	23776	294,6	23427	286,8
миграционный прирост (+), снижение (-)	-1299	-16,1	+941	+11,5
в том числе:				
в пределах России				
прибывшие	17676	219,0	19659	240,7
выбывшие	18672	231,3	21042	257,6
миграционный прирост (+), снижение (-)	-996	-12,3	-1383	-16,9

	<i>Январь-сентябрь 2022 г.</i>		<i>Справочно январь-сентябрь 2021 г.</i>	
	<i>человек</i>	<i>на 10 тыс. человек населения</i>	<i>человек</i>	<i>на 10 тыс. человек населения</i>
международная миграция				
прибывшие	4801	59,5	4709	57,6
выбывшие	5104	63,3	2385	29,2
миграционный прирост (+), снижение (-)	-303	-3,8	+2324	+28,4
в том числе:				
с государствами-участниками СНГ				
прибывшие	4473	55,4	4254	52,0
выбывшие	4067	50,4	2008	24,6
миграционный прирост (+), снижение (-)	+406	+5,0	+2246	+27,4
со странами дальнего зарубежья				
прибывшие	328	4,1	455	5,6
выбывшие	1037	12,9	377	4,6
миграционный прирост (+), снижение (-)	-709	-8,8	+78	+1,0

МИГРАЦИЯ НАСЕЛЕНИЯ С ГОСУДАРСТВАМИ-УЧАСТНИКАМИ СНГ
ЧЕЛОВЕК

	<i>Январь-сентябрь 2022 г.</i>			<i>Январь-сентябрь 2021 г.</i>		
	<i>число прибыв- ших</i>	<i>число выбыв- ших</i>	<i>мигра- ционный прирост(+), снижение(-)</i>	<i>число прибыв- ших</i>	<i>число выбыв- ших</i>	<i>мигра- ционный прирост(+), снижение(-)</i>
Миграция с государствами-участниками СНГ	4473	4067	+406	4254	2008	+2246
в том числе:						
Беларусь	61	29	+32	84	5	+79
Казахстан	97	123	-26	126	73	+53
Республика Молдова	176	146	+30	215	85	+130
Украина	2259	1895	+364	2016	1099	+917
Государства Закавказья	659	532	+127	714	286	+428
Азербайджан	130	134	-4	132	57	+75
Армения	529	398	+131	582	229	+353
Государства Средней Азии	1221	1342	-121	1099	460	+639
Киргизия	94	107	-13	92	32	+60
Таджикистан	601	436	+165	425	144	+281
Туркмения	112	285	-173	116	59	+57
Узбекистан	414	514	-100	466	225	+241

Руководитель Курскстата

Л.С. Шабанова

Социально - экономическое положение Курской области

январь-октябрь 2022 г.

Ответственный за выпуск

отдел сводных статистических работ и общественных связей
тел. 70-20-21

Компьютерная верстка Территориального органа Федеральной службы
государственной статистики по Курской области

305000, Курск, Урицкого, д. 5.