

ФЕДЕРАЛЬНАЯ СЛУЖБА ГОСУДАРСТВЕННОЙ СТАТИСТИКИ



ТЕРРИТОРИАЛЬНЫЙ ОРГАН ФЕДЕРАЛЬНОЙ СЛУЖБЫ ГОСУДАРСТВЕННОЙ
СТАТИСТИКИ ПО КУРСКОЙ ОБЛАСТИ

**СОЦИАЛЬНО-
ЭКОНОМИЧЕСКОЕ
ПОЛОЖЕНИЕ
КУРСКОЙ ОБЛАСТИ**
январь-декабрь 2022 г.

ОФИЦИАЛЬНОЕ ИЗДАНИЕ

2023

Курск

ФЕДЕРАЛЬНАЯ СЛУЖБА ГОСУДАРСТВЕННОЙ СТАТИСТИКИ
ТЕРРИТОРИАЛЬНЫЙ ОРГАН ФЕДЕРАЛЬНОЙ СЛУЖБЫ
ГОСУДАРСТВЕННОЙ СТАТИСТИКИ ПО КУРСКОЙ ОБЛАСТИ
(КУРСКСТАТ)

**СОЦИАЛЬНО-ЭКОНОМИЧЕСКОЕ
ПОЛОЖЕНИЕ
КУРСКОЙ ОБЛАСТИ**

январь-декабрь 2022 года

КУРСК

СОДЕРЖАНИЕ

	Стр.
I. ОСНОВНЫЕ ЭКОНОМИЧЕСКИЕ И СОЦИАЛЬНЫЕ ПОКАЗАТЕЛИ.....	3
II. ПРОИЗВОДСТВО ТОВАРОВ И УСЛУГ	4
ПРОМЫШЛЕННОЕ ПРОИЗВОДСТВО.....	4
СЕЛЬСКОЕ И ЛЕСНОЕ ХОЗЯЙСТВО	19
СТРОИТЕЛЬСТВО	25
ТРАНСПОРТ	28
III. РЫНКИ ТОВАРОВ	30
РОЗНИЧНАЯ ТОРГОВЛЯ.....	30
IV. ЦЕНЫ.....	37
ПОТРЕБИТЕЛЬСКИЕ ЦЕНЫ.....	38
ЦЕНЫ ПРОИЗВОДИТЕЛЕЙ	44
V. ФИНАНСОВАЯ ДЕЯТЕЛЬНОСТЬ ОРГАНИЗАЦИЙ.....	49
VI. СОЦИАЛЬНАЯ СФЕРА	57
ЗАРАБОТНАЯ ПЛАТА.....	57
ЗАНЯТОСТЬ И БЕЗРАБОТИЦА	66
VII. ДЕМОГРАФИЯ	75

Сокращения и условные обозначения:

г.	год	м ³	кубический метр
га	гектар	млн	миллион
Гкал	гигакалория	пасс.-км	пассажира-километр
кВт.ч	киловатт-час	р.	раз
кВт	киловатт	руб.	рубль
кг	килограмм	т-км	тонно-километр
км	километр	тыс.	тысяча
л	литр	ц	центнер
дкл	декалитр	т	тонна
м	метр	шт.	штука
м ²	квадратный метр	ед.	единица

-	явление отсутствует
...	данных не имеется
0.0	значение показателя меньше единицы измерения
x	сопоставление невозможно

В отдельных случаях незначительные расхождения между итогом и суммой слагаемых объясняются округлением данных.

I. ОСНОВНЫЕ ЭКОНОМИЧЕСКИЕ И СОЦИАЛЬНЫЕ ПОКАЗАТЕЛИ

	<i>Январь-декабрь 2022 г. в % к январю-декабрю 2021 г.</i>	<i>Справочно январь-декабрь 2021 г. в % к январю-декабрю 2020 г.</i>
Индекс производства продукции сельского хозяйства всех сельхозпроизводителей	115,4 ¹⁾	88,9

¹⁾Предварительные данные.

	<i>Декабрь 2022 г.</i>	<i>Декабрь 2022 г. в % к декабрю 2021 г.</i>	<i>Январь- декабрь 2022 г.</i>	<i>Январь- декабрь 2022 г. в % к январю- декабрю 2021 г.</i>	<i>Справочно январь- декабрь 2021 г. в % к январю- декабрю 2020 г.</i>
Индекс промышленного производства		74,1		93,2	107,7
Грузооборот автомобильного транспорта, млн т-км	54,5	98,8	695,2	113,9	94,9
Оборот розничной торговли, млн руб.	26519,3	87,6	285264,9	93,8	105,0
Объем платных услуг населению, млн руб.	6135,0	93,0	62601,5	97,1	106,4
Индекс потребительских цен		113,3		115,6	107,7
Индекс цен производителей промышленных товаров		102,4		99,4	133,3
Численность зарегистрированных безработных (по данным комитета по труду и занятости населения Курской области) на конец месяца, человек	2427	66,0	3146 ¹⁾	46,9	51,1

¹⁾В среднем за месяц.

	<i>Ноябрь 2022 г.</i>	<i>Ноябрь 2022 г. в % к ноябрю 2021 г.</i>	<i>Январь- ноябрь 2022 г.</i>	<i>Январь- ноябрь 2022 г. в % к январю- ноябрю 2021 г.</i>	<i>Справочно январь- ноябрь 2021 г. в % к январю- ноябрю 2020 г.</i>
Среднемесячная начисленная заработная плата работников организаций					
номинальная, руб.	46793,7	114,8	44378,4	113,6	110,5
реальная		101,4		98,1	102,8

II. ПРОИЗВОДСТВО ТОВАРОВ И УСЛУГ

ОБОРОТ ОРГАНИЗАЦИЙ ПО ВИДАМ ЭКОНОМИЧЕСКОЙ ДЕЯТЕЛЬНОСТИ в действующих ценах

	Декабрь 2022 г., млн руб.	В % к		Январь- декабрь 2022 г., млн руб.	В % к январю- декабрю 2021 г.
		декабрю 2021 г.	ноябрю 2022 г.		
Всего	128861,9	96,0	108,0	1348804,3	99,5
в том числе:					
сельское, лесное хозяйство, охота, рыболовство и рыбоводство	16071,9	81,7	100,4	158623,2	85,8
добыча полезных ископаемых	5911,6	46,0	77,1	114585,6	49,6
обрабатывающие производства	37689,6	157,7	106,2	361718,7	142,2
обеспечение электрической энергией, газом и паром; кондиционирование воздуха	11680,6	91,1	120,2	114485,3	88,2
водоснабжение; водоотведение, организация сбора и утилизации отходов, деятельность по ликвидации загрязнений	896,5	66,6	89,4	8442,0	85,8
строительство	5003,1	62,1	122,6	48777,5	117,7
торговля оптовая и розничная; ремонт автотранспортных средств и мотоциклов	36911,2	101,6	115,1	411713,5	107,8
транспортировка и хранение	2857,1	154,6	113,4	27061,9	145,8
деятельность гостиниц и предприятий общественного питания	581,5	128,2	115,1	5241,2	108,3
деятельность в области информации и связи	1114,4	97,9	110,8	11879,3	96,8
деятельность по операциям с недвижимым имуществом	999,3	105,8	83,0	11176,1	105,0
деятельность профессиональная, научная и техническая	6436,4	56,7	117,1	45005,1	99,8
деятельность административная и сопутствующие дополнительные услуги	384,5	89,3	96,2	4762,2	69,9
государственное управление и обеспечение военной безопасности; социальное обеспечение	67,9	120,4	131,9	701,8	114,1
образование	402,8	64,6	119,5	3675,0	102,4
деятельность в области здравоохранения и социальных услуг	1719,1	74,9	107,5	19631,7	106,9
деятельность в области культуры, спорта, организации досуга и развлечений	56,2	119,6	90,0	466,2	129,3
предоставление прочих видов услуг	78,1	81,9	109,3	858,1	100,3

ПРОМЫШЛЕННОЕ ПРОИЗВОДСТВО

Индекс промышленного производства¹⁾ в декабре 2022 г. по сравнению с соответствующим периодом 2021 г. составил 74,1%, в январе-декабре 2022 г. – 93,2%.

¹⁾ Индекс промышленного производства исчисляется по видам деятельности: «Добыча полезных ископаемых», «Обрабатывающие производства», «Обеспечение электрической энергией, газом и паром; кондиционирование воздуха», «Водоснабжение; водоотведение, организация сбора и утилизации отходов, деятельность по ликвидации загрязнений» в соответствии с Официальной статистической методологией исчисления индекса промышленного производства (приказ Росстата от 16.01.2020 г. №7) на основе данных о динамике производства важнейших товаров-представителей в физическом измерении, оцененных в ценах базисного 2018 года. В качестве весов используется структура валовой добавленной стоимости по видам экономической деятельности 2018 базисного года.

ИНДЕКСЫ ПРОМЫШЛЕННОГО ПРОИЗВОДСТВА¹⁾

	В % к	
	соответствующему периоду предыдущего года	предыдущему периоду
2021 г.		
январь	104,7	65,4
февраль	105,4	93,7
март	113,9	116,3
I квартал	108,0	76,7
апрель	122,2	98,9
май	119,2	93,9
июнь	116,7	99,7
II квартал	119,3	102,4
I полугодие	113,5	
июль	107,2	93,4
август	90,3	107,2
сентябрь	110,3	111,0
III квартал	102,0	99,3
9 месяцев	109,3	
октябрь	102,3	112,4
ноябрь	108,0	101,2
декабрь	103,5	123,9
IV квартал	104,5	134,0
год	107,7	

	<i>В % к</i>	
	<i>соответствующему периоду предыдущего года</i>	<i>предыдущему периоду</i>
2022 г.		
январь	101,2	63,9
февраль	108,9	100,9
март	96,7	103,3
I квартал	102,0	74,9
апрель	97,7	99,9
май	93,2	89,5
июнь	91,9	98,4
II квартал	94,1	94,5
I полугодие	97,9	
июль	87,7	89,2
август	95,0	116,1
сентябрь	92,8	108,5
III квартал	91,9	97,0
9 месяцев	95,8	
октябрь	91,8	111,2
ноябрь	99,2	109,4
декабрь	74,1	92,9
IV квартал	87,3	127,5
год	93,2	

¹⁾Данные уточнены в соответствии с регламентом разработки и публикации данных по производству и отгрузке продукции и динамике промышленного производства (приказ Росстата от 18.08.2020 г. №470).

Индексы производства по видам экономической деятельности:

	<i>Декабрь 2022 г. в % к</i>		<i>Январь-декабрь 2022 г. в % к январю-декабрю 2021 г.</i>
	<i>декабрю 2021 г.</i>	<i>ноябрю 2022 г.</i>	
Добыча полезных ископаемых	70,5	93,3	79,8
в том числе:			
добыча металлических руд	70,2	93,3	79,6
добыча прочих полезных ископаемых	91,2	87,1	92,8
предоставление услуг в области добычи полезных ископаемых	144,1	91,5	169,5

	Декабрь 2022 г. в % к		Январь-декабрь 2022 г. в % к январю-декабрю 2021 г.
	декабрю 2021 г.	ноябрю 2022 г.	
Обрабатывающие производства	71,1	89,8	102,6
из них:			
производство пищевых продуктов	128,7	96,4	112,5
производство напитков	115,2	113,5	98,6
производство текстильных изделий	81,8	86,9	80,4
производство одежды	63,4	79,0	106,4
производство кожи и изделий из кожи	99,4	129,0	114,1
обработка древесины и производство изделий из дерева и пробки, кроме мебели, производство изделий из соломки и материалов для плетения	109,8	129,8	99,6
производство бумаги и бумажных изделий	192,7	44,5	в 2,2р.
производство химических веществ и химических продуктов	67,4	115,7	95,8
производство лекарственных средств и материалов, применяемых в медицинских целях	9,1	79,6	49,9
производство резиновых и пластмассовых изделий	95,8	82,5	108,6
производство прочей неметаллической минеральной продукции	151,2	100,1	122,6
производство металлургическое	в 2,5р.	101,0	199,2
производство готовых металлических изделий, кроме машин и оборудования	96,5	122,1	77,2
производство компьютеров, электронных и оптических изделий	71,2	100,1	86,6
производство электрического оборудования	149,3	103,9	108,7
производство машин и оборудования, не включенных в другие группировки	128,2	122,2	131,9
производство автотранспортных средств, прицепов и полуприцепов	106,9	144,0	115,5
производство прочих транспортных средств и оборудования	73,4	89,3	76,8
производство мебели	125,9	147,8	99,0
производство прочих готовых изделий	107,1	в 2,8р.	66,6

	Декабрь 2022 г. в % к		Январь-декабрь 2022 г. в % к январю-декабрю 2021 г.
	декабрю 2021 г.	ноябрю 2022 г.	
Обеспечение электрической энергией, газом и паром; кондиционирование воздуха	91,8	103,0	85,6
в том числе:			
производство, передача и распределение электроэнергии	93,1	100,9	84,4
производство и распределение газообразного топлива	61,9	104,4	86,4
производство, передача и распределение пара и горячей воды; кондиционирование воздуха	109,3	118,6	98,6
Водоснабжение; водоотведение, организация сбора и утилизации отходов, деятельность по ликвидации загрязнений	75,9	104,9	101,4

Объем отгруженных товаров собственного производства, выполненных работ и услуг собственными силами по видам экономической деятельности:

в действующих ценах

	Декабрь 2022 г., млн руб.	В % к		Январь-декабрь 2022 г., млн руб.	В % к январю-декабрю 2021 г.
		декабрю 2021 г.	ноябрю 2022 г.		
Добыча полезных ископаемых	4606,6	40,0	72,8	106997,0	48,8
в том числе:					
добыча металлических руд	... ¹⁾	39,3	72,7	... ¹⁾	48,4
добыча прочих полезных ископаемых	95,2	в 2,0р.	73,9	1189,1	в 2,2р.
предоставление услуг в области добычи полезных ископаемых	... ¹⁾	89,4	91,1	... ¹⁾	104,4
Обрабатывающие производства	35863,3	130,9	101,7	347988,8	122,6
в том числе:					
производство пищевых продуктов	21069,1	145,4	100,4	195819,5	130,2
производство напитков	558,1	111,7	73,6	5197,1	105,4

	Декабрь 2022 г., млн руб.	В % к		Январь- декабрь 2022 г., млн руб.	В % к январю- декабрю 2021 г.
		декабрю 2021 г.	ноябрю 2022 г.		
производство текстильных изделий	483,2	160,9	154,0	3380,3	104,0
производство одежды	126,1	162,0	147,5	1826,1	148,9
производство кожи и изделий из кожи	19,8	58,3	98,1	370,1	69,8
обработка древесины и производство изделий из дерева и пробки, кроме мебели, производство изделий из соломки и материалов для плетения	108,3	104,0	119,3	1208,3	113,2
производство бумаги и бумажных изделий	874,6	86,8	90,5	10838,7	105,6
деятельность полиграфическая и копирование носителей информации	21,1	117,3	77,5	273,6	98,8
производство кокса и нефтепродуктов	... ¹⁾	x	100,0	... ¹⁾	x
производство химических веществ и химических продуктов	393,4	64,2	94,6	6250,4	105,6
производство лекарственных средств и материалов, применяемых в медицинских целях	... ¹⁾	107,3	103,3	... ¹⁾	110,9
производство резиновых и пластмассовых изделий	1820,4	81,2	87,7	27868,9	120,4
производство прочей неметаллической минеральной продукции	874,2	в 3,1р.	105,9	10017,5	в 2,7р.
производство металлургическое	1289,7	98,0	98,2	7451,1	62,1
производство готовых металлических изделий, кроме машин и оборудования	245,1	42,7	122,2	2991,0	89,1
производство компьютеров, электронных и оптических изделий	699,3	138,1	103,8	7643,0	118,2
производство электрического оборудования	1986,3	191,7	92,5	16356,1	120,0

	Декабрь 2022 г., млн руб.	В % к		Январь- декабрь 2022 г., млн руб.	В % к январю- декабрю 2021 г.
		декабрю 2021 г.	ноябрю 2022 г.		
производство машин и оборудования, не включенных в другие группировки	1097,7	196,6	в 2,4р.	4089,9	140,9
производство автотранспортных средств, прицепов и полуприцепов	452,3	в 3,6р.	в 2,2р.	1999,2	169,9
производство прочих транспортных средств и оборудования	525,6	103,4	89,3	5982,0	127,8
производство мебели	27,0	в 2,3р.	100,0	287,5	в 2,2р.
производство прочих готовых изделий	... ¹⁾	118,3	160,3	... ¹⁾	123,0
ремонт и монтаж машин и оборудования	329,7	75,1	96,7	3557,1	97,1
Обеспечение электрической энергией, газом и паром; кондиционирование воздуха	7078,2	111,7	120,6	59381,8	95,8
в том числе:					
производство, передача и распределение электроэнергии	5858,1	113,1	120,7	50785,4	94,4
производство и распределение газообразного топлива	218,5	72,6	113,3	1743,1	105,4
производство, передача и распределение пара и горячей воды; кондиционирование воздуха	1001,6	117,1	121,6	6853,4	104,9
Водоснабжение; водоотведение, организация сбора и утилизации отходов, деятельность по ликвидации загрязнений	787,2	79,5	106,7	9048,4	88,6
¹⁾ Данные не публикуются в целях обеспечения конфиденциальности первичных статистических данных, полученных от организаций, в соответствии с Федеральным законом от 29.11.2007г. №282-ФЗ «Об официальном статистическом учете и системе государственной статистики в Российской Федерации» (ст. 4 п. 5; ст. 9 п. 1).					

ДОБЫЧА ПОЛЕЗНЫХ ИСКОПАЕМЫХ

	Декабрь 2022 г.	В % к		Январь- декабрь 2022 г. в % к январю- декабрю 2021 г.
		декабрю 2021 г.	ноябрю 2022 г.	
Добыча отдельных видов полезных ископаемых				
Руда железная товарная необогащенная, тыс. т	... ¹⁾	102,3	94,3	96,0
Концентрат железорудный, тыс. т	... ¹⁾	71,9	86,5	88,0
Окатыши железорудные (окисленные), тыс. т	... ¹⁾	66,8	99,3	71,9
¹⁾ Данные не публикуются в целях обеспечения конфиденциальности первичных статистических данных, полученных от организаций, в соответствии с Федеральным законом от 29.11.2007 г. №282-ФЗ «Об официальном статистическом учете и системе государственной статистики в Российской Федерации» (ст.4 п.5; ст.9 п.1).				

ОБРАБАТЫВАЮЩИЕ ПРОИЗВОДСТВА

	Декабрь 2022 г.	В % к		Январь- декабрь 2022 г. в % к январю- декабрю 2021 г.
		декабрю 2021 г.	ноябрю 2022 г.	
Производство отдельных видов пищевых продуктов				
Мясо крупного рогатого скота (говядина и телятина) парное, остывшее или охлажденное, в том числе для детского питания, т	217,1	в 7,3р.	70,5	в 6,6р.
Свинина парная, остывшая или охлажденная, в том числе для детского питания, т	20791,3	103,2	109,1	105,6
Мясо птицы охлажденное, в том числе для детского питания, т	... ¹⁾	93,4	93,9	104,0
Изделия колбасные вареные, в том числе фаршированные, т	309,7	97,0	98,9	107,5
Полуфабрикаты мясные (мясосодержащие), т	23383,0	115,7	92,9	121,6
Филе рыбное свежее или охлажденное, т	... ¹⁾	160,0	160,0	122,8

	Декабрь 2022 г.	В % к		Январь- декабрь 2022 г. в % к январю- декабрю 2021 г.
		декабрю 2021 г.	ноябрю 2022 г.	
Рыба вяленая, т	... ¹⁾	106,3	87,2	97,3
Картофель переработанный и консер- вированный, т	... ¹⁾	100,0	64,3	100,0
Масло подсолнечное и его фракции нерафинированные, т	... ¹⁾	в 18,9р.	в 18,7р.	в 6,8р.
Жмых и прочие твердые остатки растительных жиров или масел, т	33129,9	в 7,8р.	94,8	в 4,1р.
Молоко, кроме сырого, т	1615,8	90,9	95,0	99,3
Масло сливочное, т	483,7	73,8	118,7	101,2
Сыры, т	851,9	127,6	105,3	119,4
Творог, т	... ¹⁾	87,2	97,1	76,1
Молоко и сливки, сгущенные или с добавками сахара или других подсла- щающих веществ, не сухие, туб	... ¹⁾	107,2	104,9	90,9
Продукты кисломолочные (кроме сметаны), т	333,0	83,4	97,4	97,6
Мука пшеничная и пшенично-ржаная, т	15643,2	98,9	95,9	106,6
Мука из прочих зерновых культур, т	-	-	-	49,4
Продукты зерновые для завтрака и прочие продукты из зерновых культур, т	1191,3	66,3	79,2	87,1
Изделия хлебобулочные недлительно- го хранения, т	4856,1	96,2	103,8	100,2
Изделия мучные кондитерские, торты и пирожные недлительного хранения, т	282,5	94,8	122,9	98,2
Печенье и пряники имбирные и анало- гичные изделия; печенье сладкое; вафли и вафельные облатки, т	2469,3	79,5	77,5	88,5
Шоколад и кондитерские сахаристые изделия, т	3434,9	62,5	73,2	92,5
Премиксы, т	... ¹⁾	100,4	92,4	113,0
Комбикорма, т	436413,5	в 4,8р.	в 3,7р.	179,9
Концентраты и смеси кормовые, т	1274,3	47,9	95,6	106,0

	Декабрь 2022 г.	В % к		Январь- декабрь 2022 г. в % к январю- декабрю 2021 г.
		декабрю 2021 г.	ноябрю 2022 г.	
Производство отдельных видов текстильных изделий				
Ткани готовые с массовой долей синтетических комплексных нитей, включая ткани из монопитей, ленточных и аналогичных нитей, не менее 85%, тыс. м ²	... ¹⁾	81,5	91,7	153,2
Материалы нетканые, кроме ватинов, тыс. м ²	... ¹⁾	88,4	116,1	55,1
Ткани кордные из высокопрочной нейлоновой пряжи или прочей полиамидной, полиэфирной или вискозной пряжи, тыс. м ²	... ¹⁾	47,3	87,2	57,2
Белье постельное, тыс. шт.	163,0	80,0	96,5	64,1
Полотна трикотажные или вязаные прочие, т	... ¹⁾	100,0	29,4	100,0
Производство отдельных видов одежды				
Костюмы и комплекты женские или для девочек из текстильных материалов, кроме трикотажных или вязаных, тыс. шт.	... ¹⁾	12,9	46,9	125,0
Костюмы и комплекты мужские или для мальчиков из текстильных материалов, кроме трикотажных или вязаных, тыс. шт.	... ¹⁾	20,5	24,8	в 2,7р.
Платья женские или для девочек из текстильных материалов, кроме трикотажных или вязаных, тыс. шт.	... ¹⁾	148,0	12,4	187,8
Блузки, рубашки и батники женские или для девочек из текстильных материалов, кроме трикотажных или вязаных, тыс. шт.	... ¹⁾	х	в 2,0р.	145,6
Комплекты и костюмы, куртки (жакеты) и блейзеры женские производственные и профессиональные, тыс. шт.	0,8	18,3	194,6	74,7
Брюки мужские или для мальчиков из текстильных материалов, кроме трикотажных или вязаных, тыс. шт.	-	-	-	1,8
Джемперы, пуловеры, кардиганы, жилеты и аналогичные изделия трикотажные или вязаные, тыс. шт.	... ¹⁾	в 4,1р.	63,4	в 2,2р.

	Декабрь 2022 г.	В % к		Январь- декабрь 2022 г. в % к январю- декабрю 2021 г.
		декабрю 2021 г.	ноябрю 2022 г.	
Производство отдельных видов напитков				
Пиво, кроме отходов пивоварения, тыс. дкл	38,6	83,6	в 2,9р.	20,0
Воды минеральные и газированные неподслащенные и неароматизированные, тыс. полулитров	1615,0	96,2	122,6	94,6
Производство отдельных видов бумаги и бумажных изделий				
Картон гофрированный в рулонах или листах, тыс. м ²	... ¹⁾	113,8	130,5	111,6
Ящики и коробки из гофрированной бумаги или гофрированного картона, тыс. м ²	15816,7	92,2	102,1	102,4
Ящики и коробки складывающиеся из негофрированной бумаги или негофрированного картона, тыс. м ²	1889,9	176,2	82,8	134,9
Производство отдельных видов кожи и изделий из кожи				
Чемоданы, сумки дамские и аналогичные изделия из натуральной кожи, сочетаний кожи, листов пластмассы, текстильных материалов, вулканизированных волокон или картона; наборы дорожные, используемые для личной гигиены, шитья или для чистки одежды или обуви, тыс. шт.	6,3	93,3	77,3	120,2
Обувь, тыс. пар	99,0	99,5	97,1	109,7
из нее: обувь с верхом из кожи, кроме спортивной обуви, обуви с защитным металлическим подноском и различной специальной обуви	80,4	101,8	148,1	120,4
обувь с верхом из текстильных материалов, кроме спортивной обуви	... ¹⁾	90,6	39,0	79,1

	Декабрь 2022 г.	В % к		Январь- декабрь 2022 г. в % к январю- декабрю 2021 г.
		декабрю 2021 г.	ноябрю 2022 г.	
Обработка древесины и производство отдельных видов изделий из дерева и пробки				
Лесоматериалы, продольно распиленные или расколотые, разделенные на слои или лущеные, толщиной более 6 мм; деревянные железнодорожные или трамвайные шпалы, непропитанные, тыс. м ³	1,7	111,5	в 2,1р.	95,6
в том числе:				
пиломатериалы хвойных пород	1,0	в 2,3р.	196,2	114,7
пиломатериалы лиственных пород	0,6	59,8	в 2,3р.	80,5
Плиты древесноволокнистые из древесины или других одревесневших материалов, тыс. условных м ²	... ¹⁾	98,2	98,6	99,7
Поддоны деревянные, включая поддоны с бортами, и прочие деревянные погрузочные щиты, тыс. шт.	25,7	в 2,2р.	164,1	114,1
Услуги в сфере полиграфической деятельности и копирования носителей информации				
Услуги полиграфические и услуги, связанные с печатанием				
в том числе услуги:				
по печатанию газет, тыс. руб.	... ¹⁾	121,3	130,4	117,2
по печатанию книг, географических карт, гидрографических или аналогичных карт всех видов, репродукций, чертежей и фотографий, открыток, тыс. руб.	... ¹⁾	42,7	113,3	87,1
по печатанию этикеток и ярлыков, тыс. руб.	13936,8	105,8	134,7	110,8
Производство отдельных видов химических веществ и химических продуктов				
Материалы лакокрасочные на основе полимеров, т	... ¹⁾	45,5	75,8	70,0
Волокна синтетические, т	... ¹⁾	58,8	121,2	95,9

	Декабрь 2022 г.	В % к		Январь- декабрь 2022 г. в % к январю- декабрю 2021 г.
		декабрю 2021 г.	ноябрю 2022 г.	
Производство отдельных видов резиновых и пластмассовых изделий				
Рукава из вулканизированной резины, кроме твердой резины (эбонита), тыс. м	260,8	49,7	111,6	78,6
Плиты, листы, пленка и полосы (ленты) полимерные, неармированные или не комбинированные с другими материалами, т	2241,7	67,9	66,3	106,5
Блоки дверные пластмассовые и пороги для них, м ²	5010,6	103,0	99,9	103,1
Блоки оконные пластмассовые, м ²	27698,5	102,3	104,8	95,2
Производство отдельных видов лекарственных средств и материалов, применяемых в медицинских целях				
Препараты лекарственные				
в том числе:				
для лечения заболеваний пищеварительного тракта и обмена веществ, тыс. упаковок	... ¹⁾	196,7	110,7	109,8
влияющие на кроветворение и кровь, тыс. упаковок	... ¹⁾	х	114,7	х
для лечения сердечно-сосудистой системы, тыс. упаковок	... ¹⁾	191,9	80,6	114,1
противомикробные для системного использования, тыс. упаковок	... ¹⁾	15,8	90,7	65,9
противоопухолевые и иммуномодуляторы, тыс. упаковок	... ¹⁾	-	-	2,3
для лечения костно-мышечной системы, тыс. упаковок	... ¹⁾	в 4,4р.	99,6	98,1
для лечения нервной системы, тыс. упаковок	... ¹⁾	176,4	95,4	102,5
противопаразитарные, инсектициды и репелленты, тыс. упаковок	... ¹⁾	-	-	87,2
для лечения органов дыхательной системы, тыс. упаковок	... ¹⁾	123,2	102,8	115,7

	Декабрь 2022 г.	В % к		Январь- декабрь 2022 г. в % к январю- декабрю 2021 г.
		декабрю 2021 г.	ноябрю 2022 г.	
Производство отдельных видов электрического оборудования				
Генераторы переменного тока (синхронные генераторы), тыс. кВт	... ¹⁾	116,3	109,4	86,6
Устройства для коммутации или защиты электрических цепей на напряжение более 1 кВ, тыс. руб.	... ¹⁾	10,3	в 2,1р.	28,6
Аккумуляторы свинцовые для запуска поршневых двигателей, тыс. шт.	... ¹⁾	в 2,5р.	122,7	89,5
Производство отдельных видов прочей неметаллической минеральной продукции				
Кирпич керамический неогнеупорный строительный, млн условных кирпичей	3,9	84,8	84,8	99,8
Блоки силикатные, млн условных кирпичей	... ¹⁾	162,5	162,5	165,7
Блоки и прочие изделия сборные строительные для зданий и сооружений из цемента, бетона, или искусственного камня, тыс. м ³	43,5	в 3,1р.	в 3,6р.	90,0
Материалы и изделия минеральные теплоизоляционные, тыс. м ³	... ¹⁾	77,8	100,0	105,4
Производство отдельных видов готовых металлических изделий, кроме машин и оборудования				
Конструкции и детали конструкций из черных металлов, тыс. т	1,4	105,4	120,2	77,2
Производство отдельных видов машин и оборудования, не включенных в другие группировки				
Подшипники шариковые или роликовые, тыс. шт.	... ¹⁾	188,4	77,4	158,4
Оборудование для производства пищевых продуктов, напитков и табачных изделий, кроме его частей, тыс. руб.	... ¹⁾	73,5	175,9	127,7
Производство отдельных видов мебели				
Кровати деревянные для взрослых, шт.	168,0	88,9	59,6	93,2
Столы обеденные деревянные для столовой и гостиной, шт.	... ¹⁾	71,2	144,6	88,2
Столы журнальные деревянные, шт.	140,0	82,4	107,7	100,1

	Декабрь 2022 г.	В % к		Январь- декабрь 2022 г. в % к январю- декабрю 2021 г.
		декабрю 2021 г.	ноябрю 2022 г.	
Производство отдельных видов прочих готовых изделий				
Инструменты и приспособления терапевтические; аксессуары протезов и ортопедических приспособлений, тыс. руб.	... ¹⁾	89,3	в 3,1р.	57,5
¹⁾ Данные не публикуются в целях обеспечения конфиденциальности первичных статистических данных, полученных от организаций, в соответствии с Федеральным законом от 29.11.2007 г. №282-ФЗ «Об официальном статистическом учете и системе государственной статистики в Российской Федерации» (ст.4 п.5; ст.9 п.1).				

ОБЕСПЕЧЕНИЕ ЭЛЕКТРИЧЕСКОЙ ЭНЕРГИЕЙ, ГАЗОМ И ПАРОМ; КОНДИЦИОНИРОВАНИЕ ВОЗДУХА

	Декабрь 2022 г.	В % к		Январь- декабрь 2022 г. в % к январю- декабрю 2021 г.
		декабрю 2021 г.	ноябрю 2022 г.	
Производство электро- и теплоэнергии				
Электроэнергия, млн кВт.ч	2437,8	91,8	102,3	82,3
в том числе произведенная электростанциями:				
атомными	... ¹⁾	90,8	103,3	80,8
тепловыми	... ¹⁾	110,2	88,5	111,7
локальными	... ¹⁾	100,0	100,0	100,0
Пар и горячая вода, тыс. Гкал	1019,3	109,7	118,7	99,0
из них отпущенные:				
электростанциями	625,8	120,5	116,0	103,0
котельными	393,5	96,0	123,1	93,8
¹⁾ Данные не публикуются в целях обеспечения конфиденциальности первичных статистических данных, полученных от организаций, в соответствии с Федеральным законом от 29.11.2007 г. №282-ФЗ «Об официальном статистическом учете и системе государственной статистики в Российской Федерации» (ст.4 п.5; ст.9 п.1).				

СЕЛЬСКОЕ И ЛЕСНОЕ ХОЗЯЙСТВО СЕЛЬСКОЕ ХОЗЯЙСТВО

Объем производства продукции сельского хозяйства всех сельхозпроизводителей (сельхозорганизации, крестьянские (фермерские) хозяйства, хозяйства населения) в 2022 г. в действующих ценах, по предварительной оценке, составил 258877,9 млн рублей.

Растениеводство. В 2022 г., по предварительным данным, в хозяйствах всех категорий валовой сбор зерна (в весе после доработки) по сравнению с предыдущим годом увеличился на 10,5% и составил 4970,3 тыс. т.

ВАЛОВОЙ СБОР И УРОЖАЙНОСТЬ ОСНОВНЫХ СЕЛЬСКОХОЗЯЙСТВЕННЫХ КУЛЬТУР В ХОЗЯЙСТВАХ ВСЕХ КАТЕГОРИЙ

	2022 г.	2022 г. в % к 2021 г.	<i>Справочно</i> 2021 г.
Зерновые и зернобобовые культуры (в весе после доработки)			
валовой сбор, тыс. т.	4970,3	110,5	4499,1
урожайность, ц с 1 га убранный площади	57,2	127,2	45,0
Сахарная свекла			
валовой сбор, тыс. т.	3435,0	94,6	3631,6
урожайность, ц с 1 га убранный площади	453,1	114,2	396,7
Семена подсолнечника (в весе после доработки)			
валовой сбор, тыс. т.	334,0	90,5	369,0
урожайность, ц с 1 га убранный площади	25,3	101,7	24,9
Картофель			
валовой сбор, тыс. т.	343,4	108,1	317,6
урожайность, ц с 1 га убранный площади	161,9	115,8	139,9

В составе зерновых и зернобобовых культур в хозяйствах всех категорий в 2022 г. по сравнению с 2021 г. отмечается рост валовых сборов пшеницы озимой и яровой, ячменя ярового, тритикале озимой и яровой, овса, гречихи, проса и зернобобовых культур.

Основными производителями зерна, семян подсолнечника и сахарной свеклы остаются **сельскохозяйственные организации**. Доля их в производстве в 2022 г. соответственно составила 78,8%, 68,7%, 94,5%.

Крестьянскими (фермерскими) хозяйствами и индивидуальными предпринимателями в 2022 г. получено зерна 20,9% от общего сбора в

хозяйствах всех категорий (в 2021 г. – 18,9%), сахарной свеклы – 5,5% (3,0%), подсолнечника – 31,3% (27,4%).

Производство картофеля сосредоточено в **хозяйствах населения**, которыми в 2022 г. выращено 83,3% общего сбора картофеля (в 2021 г. – 82,2%).

Животноводство. На конец декабря 2022 г. **поголовье** крупного рогатого скота в хозяйствах всех сельхозпроизводителей, по расчетам, составило 169,0 тыс. голов (на 2,6% меньше по сравнению с соответствующей датой предыдущего года), из него коров – 60,5 тыс. голов (на 2,1% больше), свиней – 2431,4 тыс. голов (на 1,5% больше), овец и коз – 149,1 тыс. голов (на 3,1% больше).

В структуре поголовья скота на хозяйства населения приходится 20,4% поголовья крупного рогатого скота, 1,1% свиней, 39,6% овец и коз (на конец декабря 2021 г. соответственно – 24,8%, 1,2% и 50,4%).

ДИНАМИКА ПОГОЛОВЬЯ СКОТА В ХОЗЯЙСТВАХ ВСЕХ КАТЕГОРИЙ

на конец месяца; в процентах

	<i>Крупный рогатый скот</i>		<i>Из него коровы</i>		<i>Свиньи</i>		<i>Овцы и козы</i>	
	<i>к соответствующей дате предыдущего года</i>	<i>к соответствующей дате предыдущего месяца</i>	<i>к соответствующей дате предыдущего года</i>	<i>к соответствующей дате предыдущего месяца</i>	<i>к соответствующей дате предыдущего года</i>	<i>к соответствующей дате предыдущего месяца</i>	<i>к соответствующей дате предыдущего года</i>	<i>к соответствующей дате предыдущего месяца</i>
2021 г.								
январь	101,2	100,4	94,7	99,0	101,8	94,8	105,1	100,6
февраль	102,0	101,6	94,2	99,7	95,2	99,0	102,4	103,1
март	101,8	102,3	94,6	100,7	93,0	99,5	101,3	106,6
апрель	103,7	101,7	94,7	98,7	92,2	100,7	103,1	105,2
май	103,8	100,9	95,0	99,9	91,9	101,3	102,1	99,9
июнь	103,8	100,7	96,7	100,2	91,9	101,1	106,8	101,4
июль	106,9	102,1	101,3	105,2	93,8	102,9	105,0	97,8
август	108,4	100,3	103,9	102,2	94,4	101,2	106,2	98,3
сентябрь	108,0	98,1	105,8	101,9	99,4	102,1	105,7	98,6

	<i>Крупный рогатый скот</i>		<i>Из него коровы</i>		<i>Свиньи</i>		<i>Овцы и козы</i>	
	<i>к соответствующей дате предыдущего года</i>	<i>к соответствующей дате предыдущего месяца</i>	<i>к соответствующей дате предыдущего года</i>	<i>к соответствующей дате предыдущего месяца</i>	<i>к соответствующей дате предыдущего года</i>	<i>к соответствующей дате предыдущего месяца</i>	<i>к соответствующей дате предыдущего года</i>	<i>к соответствующей дате предыдущего месяца</i>
октябрь	109,5	99,9	107,8	100,6	99,9	103,0	106,4	98,9
ноябрь	106,7	97,9	108,3	99,9	99,8	99,4	104,7	97,6
декабрь	103,6	97,9	108,0	99,8	106,1	101,2	105,2	97,6
2022 г.								
январь	103,0	99,9	110,3	101,2	110,8	99,9	106,6	101,6
февраль	100,9	99,6	110,8	100,2	112,9	100,8	103,6	100,2
март	99,1	100,5	110,7	100,6	112,6	99,4	99,0	101,8
апрель	97,0	99,5	112,3	100,2	112,4	100,4	96,0	102,0
май	95,7	99,5	112,4	100,0	110,2	99,3	96,1	100,1
июнь	95,3	100,3	112,4	100,2	110,2	101,2	95,6	100,8
июль	93,7	100,4	107,1	100,3	108,0	100,8	96,9	99,2
август	93,6	100,2	105,0	100,3	107,1	100,4	97,9	99,3
сентябрь	94,6	99,1	103,4	100,4	106,8	101,8	99,3	99,9
октябрь	94,5	99,9	102,4	99,5	104,3	100,6	99,8	99,4
ноябрь	96,4	99,8	102,2	99,8	103,0	98,1	101,4	99,2
декабрь	97,4	98,9	102,1	99,7	101,5	99,7	103,1	99,2

В сельскохозяйственных организациях на конец декабря 2022 г. по сравнению с соответствующей датой 2021 г. поголовье крупного рогатого скота увеличилось на 3,3%, коров – на 8,8%, свиней – на 1,5%, овец и коз – на 31,4%, птицы – на 5,1%.

В январе-декабре 2022 г. в хозяйствах всех категорий, по расчетам, **произведено** скота и птицы на убой (в живом весе) 665,9 тыс. т, молока – 439,2 тыс. т, яиц – 173,3 млн шт.

**ПРОИЗВОДСТВО ОСНОВНЫХ ВИДОВ ПРОДУКЦИИ
ЖИВОТНОВОДСТВА В ХОЗЯЙСТВАХ ВСЕХ КАТЕГОРИЙ**

	Декабрь 2022 г., тыс. т	В % к		Январь- декабрь 2022 г. в % к январю- декабрю 2021 г.	Справочно		
		декабрю 2021 г.	ноябрю 2022 г.		декабрь 2021 г. в % к		январь- декабрь 2021 г. в % к январю- декабрю 2020 г.
					декабрю 2020 г.	ноябрю 2021 г.	
Скот и птица на убой (в живом весе)	60,7	108,3	104,8	110,3	116,4	103,3	95,5
Молоко	36,5	115,5	107,6	122,7	129,8	108,6	107,2
Яйца, млн шт.	7,7	69,1	70,3	98,6	121,4	90,5	101,7

В сельскохозяйственных организациях в январе-декабре 2022 г. выросло по сравнению с январем-декабрем 2021 г. производство молока – на 34,8%, производство скота и птицы на убой (в живом весе) – на 10,6%.

В сельскохозяйственных организациях (кроме субъектов малого предпринимательства) **надой молока на 1 корову** в январе-декабре 2022 г. составили 9646 кг против 8912 кг в январе-декабре 2021 г.

В январе-декабре 2022 г. **в структуре производства скота и птицы на убой** (в живом весе) отмечалось увеличение удельного веса производства свиней, овец и коз и уменьшение удельного веса производства крупного рогатого скота, птицы по сравнению с соответствующим периодом 2021 г.

ПРОИЗВОДСТВО ОСНОВНЫХ ВИДОВ СКОТА И ПТИЦЫ НА УБОЙ СЕЛЬСКОХОЗЯЙСТВЕННЫМИ ОРГАНИЗАЦИЯМИ

	Декабрь 2022 г.				Январь-декабрь 2022 г. в % к январю-декабрю 2021 г.	Справочно январь-декабрь 2021 г. в % к январю-декабрю 2020 г.
	т	в % к		Доля производства отдельных видов скота и птицы в общем объеме производства скота и птицы на убой, %		
		декабрю 2021 г.	ноябрю 2022 г.			
Скот и птица на убой (в живом весе)	58161	109,4	102,4	100,0	110,6	95,4
из них: крупный рогатый скот	1990	в 2,2р.	107,0	3,4	103,0	106,4
свиньи	44409	109,3	102,8	76,4	112,7	93,6
птица	11673	101,1	100,4	20,1	104,5	99,9

К началу января 2023 г. **обеспеченность скота кормами** в расчете на 1 условную голову крупного скота в сельхозорганизациях была на 15,4% выше, чем на соответствующую дату предыдущего года.

НАЛИЧИЕ КОРМОВ В СЕЛЬСКОХОЗЯЙСТВЕННЫХ ОРГАНИЗАЦИЯХ¹⁾ на 1 января

	2023 г.	Справочно	
		2022 г.	2021 г.
Наличие кормов, тыс. т кормовых единиц	298,7	246,9	247,1
в том числе концентрированных	67,4	67,7	65,5
в расчете на 1 условную голову крупного скота, ц кормовых единиц	3,3	2,9	3,2

¹⁾ Без малых и микропредприятий.

ЛЕСОЗАГОТОВКИ
ПРОИЗВОДСТВО ОТДЕЛЬНЫХ ВИДОВ ПРОДУКЦИИ
ПО ВИДУ ДЕЯТЕЛЬНОСТИ «ЛЕСОЗАГОТОВКИ»

	Декабрь 2022 г., тыс. плотных м ³	В % к		Январь-декабрь 2022 г. в % к январю-декабрю 2021 г.
		декабрю 2021 г.	ноябрю 2022 г.	
Лесоматериалы хвойных пород	1,1	58,7	110,5	49,0
из них: круглые для распиловки и строгания	0,6	68,1	100,0	66,0
Лесоматериалы лиственных пород, за исключением тропических пород	0,7	41,5	67,6	70,8
из них: круглые для распиловки и строгания	0,5	29,2	61,0	61,4
Древесина топливная	1,3	110,5	63,6	186,9

СТРОИТЕЛЬСТВО

Строительная деятельность. Объем работ, выполненных по виду деятельности «Строительство», в декабре 2022 г. составил 21666,3 млн руб., или 91,3 % (в сопоставимых ценах) к уровню соответствующего периода предыдущего года, в январе-декабре 2022 г. – 141528,6 млн руб. или 109,7 %.

ДИНАМИКА ОБЪЕМА РАБОТ, ВЫПОЛНЕННЫХ ПО ВИДУ ДЕЯТЕЛЬНОСТИ «СТРОИТЕЛЬСТВО»¹⁾

	Млн руб.	В % к	
		соответствующему периоду предыдущего года	предыдущему периоду
2021 г.			
январь	2221,4	89,4	20,0
февраль	4358,6	130,9	195,6
март	5129,5	88,4	117,1
I квартал	11709,5	100,8	41,1
апрель	6395,2	134,7	124,0
май	7457,6	111,8	114,4
июнь	10405,2	120,8	135,5
II квартал	24258,0	121,2	199,9
I полугодие	35967,5	113,5	
июль	10505,0	119,9	99,1
август	11138,9	126,7	104,4
сентябрь	10777,3	113,2	96,1
III квартал	32421,3	119,8	126,7
январь-сентябрь	68388,8	116,3	
октябрь	9608,6	96,2	88,1
ноябрь	13390,7	140,6	137,7
декабрь	20880,0	163,9	154,3
IV квартал	43879,2	135,8	130,6
год	112268,0	122,9	

	Млн руб.	В % к	
		соответствующему периоду предыдущего года	предыдущему периоду
2022 г.			
январь	5170,7	199,8	24,4
февраль	6928,6	135,2	132,4
март	7018,0	115,7	100,2
I квартал	19117,3	139,0	42,0
апрель	6923,3	90,8	97,3
май	10623,6	120,5	151,8
июнь	14093,6	116,2	130,7
II квартал	31640,5	110,7	159,2
I полугодие	50757,8	120,1	
июль	13944,9	115,5	98,4
август	14383,9	112,0	101,2
сентябрь	14756,8	119,7	102,8
III квартал	43085,6	115,7	132,4
январь-сентябрь	93843,4	118,1	
октябрь	13400,6	122,2	89,9
ноябрь	12618,3	82,8	93,3
декабрь	21666,3	91,3	170,2
IV квартал	47685,2	95,6	107,9
год	141528,6	109,7	
¹⁾ Данные за 2021 г. и 2022 г. уточнены в соответствии с Регламентом оценки, корректировки и публикации данных статистического наблюдения за строительством и инвестициями в основной капитал, утвержденным приказом Росстата от 26.09.2016 №544.			

Строительными организациями (крупными и средними) на 1 января 2023 г. объем заключенных договоров строительного подряда и прочих заказов (контрактов) составил 12665,5 млн руб.

Жилищное строительство. В декабре 2022 г. возведено 40 жилых домов, из них 9 индивидуальных и 31 многоквартирный. Населением построено 167 жилых домов, из них 24 – на земельных участках, предназначенных для ведения садоводства. Всего построено 808 новых квартир.

В январе-декабре 2022 г. возведено 62 многоквартирных дома. Населением построено 2266 жилых домов, из них на участках для ведения садоводства – 270. Всего построено 5066 новых квартир.

ДИНАМИКА ВВОДА В ДЕЙСТВИЕ ЖИЛЫХ ДОМОВ

	<i>M²</i> <i>общей площади</i> <i>жилых</i> <i>помещений</i>	<i>В % к</i>	
		<i>соответствующему</i> <i>периоду</i> <i>предыдущего года</i>	<i>предыдущему</i> <i>периоду</i>
2021 г.			
январь	15628	100,4	14,0
февраль	38249	97,1	в 2,4р.
март	36664	76,0	95,9
I квартал	90541	87,8	
апрель	50558	в 2,9р.	137,9
май	19320	123,4	38,2
июнь	32869	100,3	170,1
II квартал	102747	155,7	113,5
I полугодие	193288	114,3	
июль	61063	167,2	185,8
август	30350	88,0	49,7
сентябрь	84731	139,6	в 2,8р.
III квартал	176144	133,7	171,4
январь-сентябрь	369432	122,8	
октябрь	30723	93,2	36,3
ноябрь	35798	54,0	116,5
декабрь	129604	105,6	в 3,6р.
IV квартал	196125	88,3	111,3
январь-декабрь	565557	108,2	
2022 г.			
январь	19469	124,6	15,0
февраль	59401	155,3	в 3,1р.
март	53206	145,1	89,6
I квартал	132076	145,9	
апрель	41489	82,1	78,0
май	42319	в 2,2р.	102,0
июнь	36513	111,1	86,3
II квартал	120321	117,1	91,1
I полугодие	252397	130,6	
июль	37919	62,1	103,9
август	56700	186,8	149,5
сентябрь	28225	33,3	49,8
III квартал	122844	69,7	102,1
январь-сентябрь	375241	101,6	
октябрь	43339	141,1	153,5
ноябрь	67872	189,6	156,6
декабрь	67104	51,8	98,9
IV квартал	178315	90,9	
январь-декабрь	553556	97,9	

ТРАНСПОРТ

ГРУЗОБОРОТ И ПАССАЖИРОБОРОТ АВТОМОБИЛЬНОГО ТРАНСПОРТА

	Декабрь 2022 г.	В % к		Январь- декабрь 2022 г.	Январь- декабрь 2022 г. в % к январю- декабрю 2021 г.
		декабрю 2021 г.	ноябрю 2022 г.		
Грузооборот, тыс. т-км ¹⁾	54483,3	98,8	81,1	695239,9	113,9
из него на коммерческой основе, тыс. т-км	17351,8	76,9	96,7	224659,4	117,1
Пассажирооборот, тыс. пасс.-км ²⁾	37072,8	111,1	99,3	457739,7	107,0

¹⁾ По крупным и средним организациям.
²⁾ Без учета работы заказных автобусов.

ДИНАМИКА ГРУЗОБОРОТА И ПАССАЖИРОБОРОТА АВТОМОБИЛЬНОГО ТРАНСПОРТА

	Грузооборот ¹⁾			Пассажирооборот ²⁾		
	тыс. т-км	в % к		тыс. пасс.-км	в % к	
		соответст- вующему периоду предыду- щего года	преды- дущему периоду		соответст- вующему периоду предыду- щего года	преды- дущему периоду
2021 г.						
январь	42592,9	162,5	62,8	29912,8	55,6	90,4
февраль	32923,9	100,4	77,3	30537,2	56,3	102,1
март	32234,7	89,0	97,9	35504,1	73,4	116,3
I квартал	107751,5	113,1	50,5	95954,1	61,3	83,8
апрель	34257,3	103,2	106,3	37488,4	в 2,7р.	105,6
май	41948,7	100,6	122,5	38606,8	в 2,2р.	103,0
июнь	45078,1	109,1	107,5	39031,2	129,9	101,1
II квартал	121284,1	104,4	112,6	115126,4	186,7	120,0
I полугодие	229035,6	108,3		211080,5	96,8	
июль	59314,3	90,1	131,6	39239,1	117,9	100,5
август	61851,2	77,7	104,3	39197,2	115,0	99,9

	Грузооборот ¹⁾			Пассажирооборот ²⁾		
	тыс. т-км	в % к		тыс. пасс.-км	в % к	
		соответст- вующему периоду предыду- щего года	преды- дущему периоду		соответст- вующему периоду предыду- щего года	преды- дущему периоду
сентябрь	62687,7	85,7	101,4	38607,2	83,2	98,5
III квартал	183853,2	84,1	151,6	117043,5	102,9	101,7
январь-сентябрь	412888,8	96,0		328124,0	98,9	
октябрь	73158,6	90,0	116,7	36674,7	80,1	95,0
ноябрь	69276,3	108,1	94,7	29618,0	83,0	80,8
январь-ноябрь	555323,7	96,5		394416,7	95,4	
декабрь	55164,9	81,3	79,6	33359,7	100,9	112,6
IV квартал	197599,8	92,7	107,5	99652,4	87,0	85,1
год	610488,6	94,9		427776,4	95,8	
2022 г.						
январь	43997,3	103,3	79,8	32869,3	109,9	98,5
февраль	46525,4	141,3	105,7	32149,0	105,3	97,8
март	55356,0	171,7	119,0	37331,5	105,1	116,1
I квартал	145878,7	135,4	73,8	102349,8	106,7	102,7
апрель	49640,4	144,9	89,7	39550,2	105,5	105,9
май	47656,4	113,6	96,0	41273,1	106,9	104,4
июнь	49283,0	109,3	103,4	40807,5	104,6	98,9
II квартал	146579,8	120,9	100,5	121630,8	105,6	118,8
I полугодие	292458,5	127,7		223980,6	106,1	
июль	49516,9	83,5	100,5	39591,4	100,9	97,0
август	72668,6	117,5	146,8	40540,4	103,4	102,4
сентябрь	69341,4	110,6	95,4	40103,6	103,9	98,9
III квартал	191526,9	104,2	130,7	120235,4	102,7	98,9
январь-сентябрь	483985,4	117,2		344216,0	104,9	
октябрь	89549,8	122,4	129,1	39118,6	106,7	97,5
ноябрь	67221,4	97,0	75,1	37332,3	126,0	95,4
декабрь	54483,3	98,8	81,1	37072,8	111,1	99,3
IV квартал	211254,5	106,9	110,3	113523,7	113,9	94,4
год	695239,9	113,9		457739,7	107,0	

¹⁾ По крупным и средним организациям.

²⁾ Без учета работы заказных автобусов.

III. РЫНКИ ТОВАРОВ

РОЗНИЧНАЯ ТОРГОВЛЯ

Оборот розничной торговли в декабре 2022 г. составил 26519,3 млн руб., или 87,6% (в сопоставимых ценах) к уровню соответствующего периода предыдущего года, в январе-декабре 2022 г. – 285264,9 млн руб., или 93,8%.

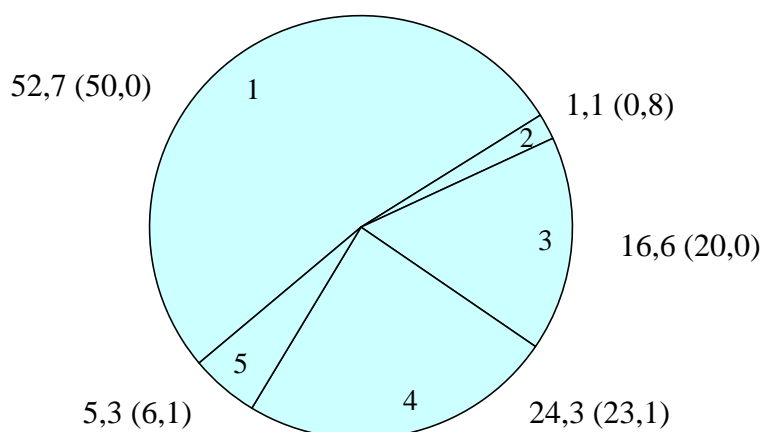
ДИНАМИКА ОБОРОТА РОЗНИЧНОЙ ТОРГОВЛИ

	<i>Млн руб.</i>	<i>В % к</i>	
		<i>соответствующему периоду предыдущего года</i>	<i>предыдущему периоду</i>
2021 г.			
январь	18718,7	95,8	83,2
февраль	18778,1	97,0	99,2
март	20238,9	96,5	106,8
I квартал	57735,7	96,5	92,5
апрель	20219,6	113,9	99,2
май	21072,6	110,6	103,0
июнь	21358,1	103,6	100,8
II квартал	62650,3	109,1	105,7
I полугодие	120386,0	102,7	
июль	22401,1	105,9	104,5
август	22911,9	106,9	102,1
сентябрь	22449,8	107,3	96,9
III квартал	67762,8	106,7	106,5
январь-сентябрь	188148,8	104,1	
октябрь	22717,7	105,9	99,6
ноябрь	22756,9	107,6	99,2
декабрь	26821,9	108,5	116,9
IV квартал	72296,5	107,4	103,1
год	260445,3	105,0	
2022 г.			
январь	21234,9	102,3	78,5
февраль	21345,8	102,8	99,7
март	24163,2	99,8	103,8
I квартал	66743,9	101,6	87,6
апрель	23520,3	95,7	95,0
май	24251,6	94,5	101,8
июнь	24200,3	93,9	100,2
II квартал	71972,2	94,7	98,6
I полугодие	138716,1	98,0	

	Млн руб.	В % к	
		соответствующему периоду предыдущего года	предыдущему периоду
июль	24669,9	92,1	102,6
август	24625,1	90,7	100,5
сентябрь	23758,1	90,4	96,6
III квартал	73053,1	91,1	102,4
январь-сентябрь	211769,2	95,5	
октябрь	23807,9	91,0	100,2
ноябрь	23168,5	89,3	97,3
декабрь	26519,3	87,6	114,6
IV квартал	73495,7	89,2	100,9
год	285264,9	93,8	

В декабре 2022 г. оборот розничной торговли на 94,7% формировался торговыми организациями и индивидуальными предпринимателями, осуществляющими деятельность вне рынка, доля розничных рынков и ярмарок составила 5,3% (в декабре 2021 г. – соответственно 93,9% и 6,1%).

Структура оборота розничной торговли по хозяйствующим субъектам в декабре 2022 г. (в декабре 2021 г.) (в процентах к итогу)



- 1 – организации, не относящиеся к субъектам малого и среднего предпринимательства
- 2 – субъекты среднего предпринимательства
- 3 – малые предприятия (включая микропредприятия)
- 4 – индивидуальные предприниматели, осуществляющие деятельность вне рынка
- 5 – продажа товаров на розничных рынках и ярмарках

ОБОРОТ РОЗНИЧНОЙ ТОРГОВЛИ ТОРГУЮЩИХ ОРГАНИЗАЦИЙ И ПРОДАЖА ТОВАРОВ НА РОЗНИЧНЫХ РЫНКАХ И ЯРМАРКАХ

	Декабрь 2022 г., млн руб.	В % к ¹⁾		Январь- декабрь 2022 г. в % к январю- декабрю 2021 г.	Справочно		
		декабрю 2021 г.	ноябрю 2022 г.		Декабрь 2021 г. в % к ¹⁾		январь- декабрь 2021 г. в % к январю- декабрю 2020 г.
					декабрю 2020 г.	ноябрю 2021 г.	
Всего	26519,3	87,6	114,6	93,8	108,5	116,9	105,0
в том числе:							
оборот розничной торговли торгую- щих организаций ²⁾	25117,2	88,4	115,5	94,5	108,7	118,2	105,9
продажа товаров на розничных рынках и ярмарках	1402,1	75,8	100,9	83,8	105,2	100,4	93,1

¹⁾ В сопоставимых ценах.
²⁾ Включая индивидуальных предпринимателей, осуществляющих деятельность вне рынка.

В декабре 2022 г. в структуре оборота розничной торговли удельный вес **пищевых продуктов, включая напитки, и табачных изделий** составил 50,2%, **непродовольственных товаров** – 49,8% (в декабре 2021 г. – 46,2% и 53,8% соответственно).

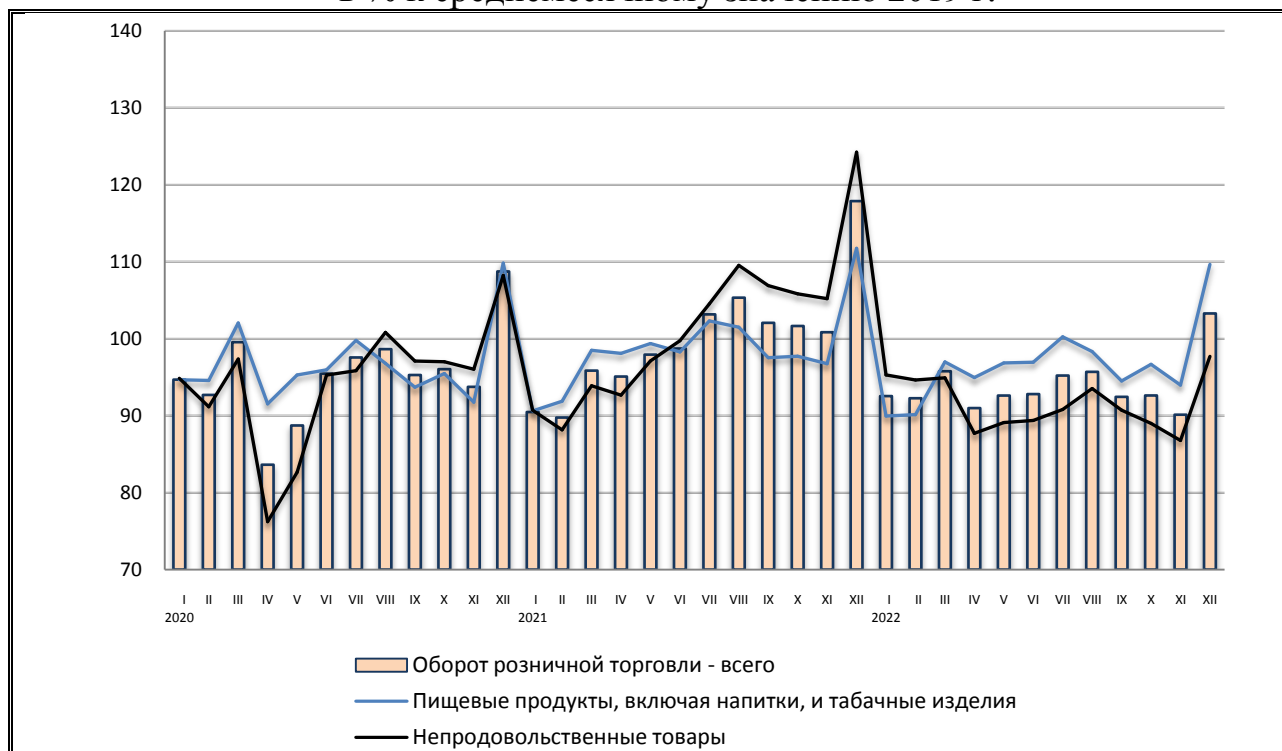
ДИНАМИКА ОБОРОТА РОЗНИЧНОЙ ТОРГОВЛИ ПИЩЕВЫМИ ПРОДУКТАМИ, ВКЛЮЧАЯ НАПИТКИ, И ТАБАЧНЫМИ ИЗДЕЛИЯМИ, НЕПРОДОВОЛЬСТВЕННЫМИ ТОВАРАМИ

	Пищевые продукты, включая напитки, и табачные изделия			Непродовольственные товары		
	млн руб.	в % к		млн руб.	в % к	
		соответст- вующему периоду предыдущего года	преды- дущему периоду		соответст- вующему периоду предыдущего года	преды- дущему периоду
2021 г.						
январь	9055,8	95,8	82,5	9662,9	95,7	83,8
февраль	9327,7	97,3	101,4	9450,4	96,8	97,2
март	10084,4	96,6	107,2	10154,5	96,5	106,5
I квартал	28467,9	96,6	94,6	29267,8	96,3	90,6

	<i>Пищевые продукты, включая напитки, и табачные изделия</i>			<i>Непродовольственные товары</i>		
	<i>млн руб.</i>	<i>в % к</i>		<i>млн руб.</i>	<i>в % к</i>	
		<i>соответствующему периоду предыдущего года</i>	<i>предыдущему периоду</i>		<i>соответствующему периоду предыдущего года</i>	<i>предыдущему периоду</i>
апрель	10133,1	107,2	99,6	10086,5	121,7	98,7
май	10369,3	104,2	101,3	10703,3	117,7	104,8
июнь	10306,8	102,4	98,9	11051,3	104,8	102,7
II квартал	30809,2	104,6	105,2	31841,1	114,0	106,2
I полугодие	59277,1	100,6		61108,9	104,8	
июль	10721,3	102,5	104,1	11679,8	109,2	104,8
август	10569,5	104,9	99,2	12342,4	108,8	104,8
сентябрь	10312,3	104,1	96,1	12137,5	110,2	97,6
III квартал	31603,1	103,8	101,9	36159,7	109,4	110,9
январь-сентябрь	90880,2	101,7		97268,6	106,4	
октябрь	10602,2	102,3	100,2	12115,5	109,2	99,0
ноябрь	10625,6	105,4	99,0	12131,3	109,6	99,4
декабрь	12378,4	101,7	115,5	14443,5	114,9	118,1
IV квартал	33606,2	103,0	101,6	38690,3	111,4	104,5
год	124486,4	102,0		135958,9	107,8	
2022 г.						
январь	10096,4	98,9	80,5	11138,5	105,5	76,7
февраль	10238,4	97,7	100,2	11107,4	107,7	99,3
март	11679,9	98,2	107,6	12483,3	101,5	100,3
I квартал	32014,7	98,2	90,4	34729,2	104,8	85,1
апрель	11850,8	96,7	97,9	11669,5	94,8	92,4
май	12293,7	97,3	102,0	11957,9	91,8	101,6
июнь	12211,5	98,5	100,1	11988,8	89,6	100,3
II квартал	36356,0	97,5	103,8	35616,2	92,0	93,8
I полугодие	68370,7	97,9		70345,4	98,1	
июль	12484,7	98,0	103,4	12185,2	86,8	101,6
август	12070,1	96,9	98,1	12555,0	85,3	103,0
сентябрь	11566,1	97,0	96,1	12192,0	84,8	97,0
III квартал	36120,9	97,3	101,6	36932,2	85,6	103,2

	Пищевые продукты, включая напитки, и табачные изделия			Непродовольственные товары		
	млн руб.	в % к		млн руб.	в % к	
		соответствующему периоду предыдущего года	предыдущему периоду		соответствующему периоду предыдущего года	предыдущему периоду
январь-сентябрь	104491,6	97,7		107277,6	93,5	
октябрь	11815,2	98,9	102,3	11992,7	84,1	98,1
ноябрь	11466,3	97,1	97,2	11702,2	82,5	97,5
декабрь	13321,1	98,1	116,7	13198,2	78,6	112,6
IV квартал	36602,6	98,1	102,5	36893,1	81,5	99,3
год	141094,2	97,8		144170,7	90,1	

**Динамика оборота розничной торговли
пищевыми продуктами, включая напитки, и табачными изделиями,
непродовольственными товарами
в % к среднемесячному значению 2019 г.**



**ИЗМЕНЕНИЕ ПРОДАЖИ И ЗАПАСОВ ОСНОВНЫХ ПРОДУКТОВ
ПИТАНИЯ И НЕПРОДОВОЛЬСТВЕННЫХ ТОВАРОВ В
ОРГАНИЗАЦИЯХ РОЗНИЧНОЙ ТОРГОВЛИ, НЕ ОТНОСЯЩИХСЯ К
СУБЪЕКТАМ МАЛОГО ПРЕДПРИНИМАТЕЛЬСТВА**

	<i>Продано в декабре 2022 г. в % к ноябрю 2022 г.¹⁾</i>	<i>Запасы на 1 января 2023 г. в % к запасам на 1 декабря 2022 г.¹⁾</i>	<i>Обеспеченность запасами, в днях торговли</i>	
			<i>на 1 января 2023 г.</i>	<i>справочно на 1 декабря 2022 г.</i>
Мясо и мясные продукты	119,8	102,1	7	8
из них:				
мясо животных	125,3	116,4	3	3
мясо домашней птицы	119,6	97,6	2	3
продукты из мяса и мяса птицы	119,3	101,8	8	9
консервы из мяса и мяса птицы	95,0	101,4	81	76
Рыба, ракообразные и моллюски	157,0	102,5	17	27
из них:				
консервы из рыбы и морепродуктов	140,5	84,0	29	48
Животные масла и жиры	121,6	110,2	8	9
Растительные масла	102,2	83,9	21	26
Молочные продукты	114,2	104,6	10	11
из них:				
молоко питьевое	104,5	111,1	4	4
сыры жирные	132,7	107,3	14	17
консервы молочные сухие, сублимированные	108,9	95,5	74	85
Яйца	126,3	84,6	3	5
Сахар	106,4	113,5	15	14
Кондитерские изделия	127,2	84,8	21	32
Чай	106,2	93,2	38	43
Соль	96,4	89,8	24	26
Хлеб и хлебобулочные изделия	107,6	94,1	2	3

	Продано в декабре 2022 г. в % к ноябрю 2022 г. ¹⁾	Запасы на 1 января 2023 г. в % к запасам на 1 декабря 2022 г. ¹⁾	Обеспеченность запасами, в днях торговли	
			на 1 января 2023 г.	<u>справочно</u> на 1 декабря 2022 г.
Мука	98,5	81,7	17	21
Крупа	101,0	98,1	24	25
Макаронные изделия	99,2	90,0	29	32
Свежий картофель	125,7	163,0	6	5
Свежие овощи	129,9	103,4	4	5
Свежие фрукты	139,0	116,8	3	3
Мужская, женская и детская одежда	93,0	92,0	39	40
Обувь	82,8	96,4	92	79
Компьютеры	153,8	124,2	36	45
Мобильные телефоны	153,4	98,8	34	53
Телевизоры	153,2	92,5	35	58
Холодильники и морозильники	113,3	102,8	76	83
Стиральные машины	99,5	101,6	45	44
Мебель	105,1	100,0	49	52
Строительные материалы	68,9	84,0	71	59
Автомобили легковые ²⁾	111,7	103,4	56	60
Бензины автомобильные ²⁾	100,3	87,6	5	5
Лекарственные средства	120,3	97,0	39	49

¹⁾ В сопоставимых ценах.
²⁾ С учетом данных по организациям других видов деятельности, осуществляющим розничную торговлю.

IV. ЦЕНЫ

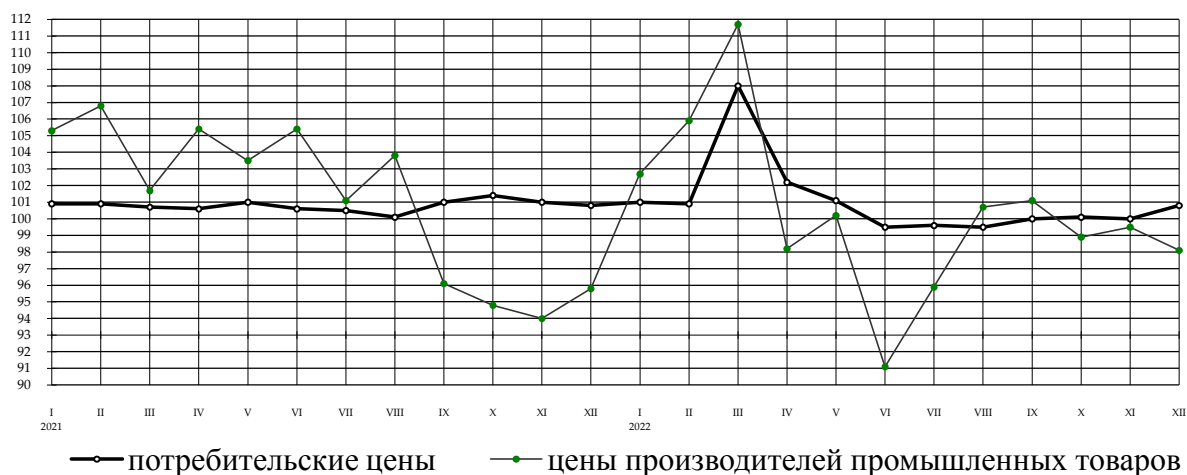
ИНДЕКСЫ ЦЕН И ТАРИФОВ

на конец периода; в процентах

	К предыдущему месяцу			Декабрь 2022 г. к декабрю 2021 г.	Январь- декабрь 2022 г. к январю- декабрю 2021 г.	Справочно декабрь 2021 г. к декабрю 2020 г.
	октябрь 2022 г.	ноябрь 2022 г.	декабрь 2022 г.			
Индекс потребительских цен	100,1	100,0	100,8	113,3	115,6	109,8
Индекс цен производителей промышленных товаров ¹⁾	98,9	99,5	98,1	102,4	99,4	113,3
Индекс тарифов на грузовые перевозки	100,3	100,0	100,0	116,2	115,4	108,8

¹⁾ На товары, предназначенные для реализации на внутреннем рынке.

**Индексы потребительских цен
и цен производителей промышленных товаров
на конец месяца, в % к предыдущему месяцу**



ПОТРЕБИТЕЛЬСКИЕ ЦЕНЫ

В декабре 2022 г. по сравнению с предыдущим месяцем **индекс потребительских цен** составил 100,8%, в том числе на продовольственные товары – 99,6%, непродовольственные товары – 100,2%, услуги – 105,1%.

ИНДЕКСЫ ПОТРЕБИТЕЛЬСКИХ ЦЕН И ТАРИФОВ НА ТОВАРЫ И УСЛУГИ

на конец периода; в процентах

	<i>Всего</i>		<i>В том числе на</i>					
	<i>к предыдущему периоду</i>	<i>к декабрю предыдущего года</i>	<i>продовольственные товары</i>		<i>непродовольственные товары</i>		<i>услуги</i>	
			<i>к предыдущему периоду</i>	<i>к декабрю предыдущего года</i>	<i>к предыдущему периоду</i>	<i>к декабрю предыдущего года</i>	<i>к предыдущему периоду</i>	<i>к декабрю предыдущего года</i>
2021 г.								
январь	100,9	100,9	101,2	101,2	100,7	100,7	100,5	100,5
февраль	100,9	101,8	101,5	102,7	100,6	101,4	100,2	100,7
март	100,7	102,5	100,9	103,6	100,9	102,3	100,0	100,7
I квартал	102,5		103,6		102,3		100,7	
апрель	100,6	103,2	100,9	104,6	100,6	102,9	100,1	100,9
май	101,0	104,2	101,1	105,7	101,2	104,1	100,7	101,5
июнь	100,6	104,8	100,5	106,3	100,6	104,7	100,6	102,1
II квартал	102,3		102,5		102,4		101,4	
июль	100,5	105,3	99,9	106,1	100,8	105,6	101,0	103,1
август	100,1	105,4	99,4	105,5	100,9	106,5	100,1	103,2
сентябрь	101,0	106,4	101,5	107,1	100,8	107,3	100,1	103,3
III квартал	101,6		100,8		102,5		101,2	
октябрь	101,4	107,9	102,6	109,9	100,8	108,2	100,0	103,4
ноябрь	101,0	109,0	101,3	111,3	100,7	109,0	100,9	104,3
декабрь	100,8	109,8	100,9	112,3	100,8	109,8	100,5	104,8
IV квартал	103,2		104,8		102,3		101,5	

	<i>Всего</i>		<i>В том числе на</i>					
	<i>к предыдущему периоду</i>	<i>к декабрю предыдущего года</i>	<i>продовольственные товары</i>		<i>непродовольственные товары</i>		<i>услуги</i>	
			<i>к предыдущему периоду</i>	<i>к декабрю предыдущего года</i>	<i>к предыдущему периоду</i>	<i>к декабрю предыдущего года</i>	<i>к предыдущему периоду</i>	<i>к декабрю предыдущего года</i>
2022 г.								
январь	101,0	101,0	101,3	101,3	100,5	100,5	101,3	101,3
февраль	100,9	101,9	101,2	102,6	100,4	101,0	101,3	102,6
март	108,0	110,1	106,2	109,0	111,4	112,5	104,5	107,3
I квартал	110,1		109,0		112,5		107,3	
апрель	102,2	112,5	103,8	113,1	101,2	113,8	101,3	108,7
май	101,1	113,7	101,8	115,1	100,9	114,8	99,9	108,6
июнь	99,5	113,2	99,2	114,2	100,1	114,8	98,9	107,4
II квартал	102,8		104,8		102,1		100,1	
июль	99,6	112,8	98,8	112,8	100,1	114,9	100,6	108,0
август	99,5	112,2	98,6	111,2	100,1	115,0	100,0	108,0
сентябрь	100,0	112,2	99,7	110,9	100,1	115,1	100,6	108,6
III квартал	99,1		97,1		100,3		101,2	
октябрь	100,1	112,3	99,8	110,7	100,3	115,5	100,4	109,0
ноябрь	100,0	112,3	99,8	110,4	100,2	115,7	100,2	109,3
декабрь	100,8	113,3	99,6	110,0	100,2	115,8	105,1	114,8
IV квартал	101,0		99,2		100,6		105,7	

Базовый индекс потребительских цен (БИПЦ), исключая изменения цен на отдельные товары, подверженные влиянию факторов, которые носят административный, а также сезонный характер, в декабре 2022 г. составил 100,3%, с начала года – 116,7% (в декабре 2021 г. – 100,6%, с начала года – 110,4%).

Стоимость фиксированного набора потребительских товаров и услуг для межрегиональных сопоставлений покупательной способности населения в расчете на месяц в конце декабря 2022 г. составила 17780,68 руб. За месяц стоимость увеличилась на 1,1%, с начала года – на 7,6% (в декабре 2021 г. – на 0,8%, с начала года – на 8,5%).

На **продовольственные товары** цены в декабре 2022 г. снизились на 0,4%, с начала года – увеличились на 10,0% (в декабре 2021 г. – увеличились на 0,9%, с начала года – на 12,3%).

ИНДЕКСЫ ЦЕН
НА ОТДЕЛЬНЫЕ ГРУППЫ И ВИДЫ ПРОДОВОЛЬСТВЕННЫХ ТОВАРОВ
на конец периода; в процентах

	<i>К предыдущему месяцу</i>			<i>Декабрь 2022 г. к декабрю 2021 г.</i>	<i>Январь-декабрь 2022 г. к январю-декабрю 2021 г.</i>	<i>Справочно декабрь 2021 г. к декабрю 2020 г.</i>
	<i>октябрь 2022 г.</i>	<i>ноябрь 2022 г.</i>	<i>декабрь 2022 г.</i>			
Продукты питания	99,7	100,0	99,7	110,6	117,4	113,3
Хлеб и хлебобулочные изделия	99,1	100,6	99,7	112,2	117,8	115,1
Крупа и бобовые	97,5	98,7	97,3	112,2	129,3	118,8
Макаронные изделия	99,9	98,8	100,7	120,3	128,5	116,2
Мясо и птица	99,1	97,9	98,8	96,3	105,3	119,4
из них куры охлажденные и мороженые	100,3	96,3	98,4	94,8	107,3	126,0
Рыба и морепродукты пищевые	101,3	98,6	99,4	111,9	115,6	113,4
из них рыба мороженая неразделанная	102,6	99,96	104,6	106,1	103,1	108,9
Молоко и молочная продукция	99,6	102,3	99,97	118,5	120,0	110,6
Масло сливочное	99,8	101,7	97,5	111,4	118,1	111,0
Масло подсолнечное	97,9	96,4	100,1	103,2	117,1	109,0
Яйца куриные	114,3	101,4	103,5	90,6	96,9	108,9
Сахар-песок	95,4	98,0	95,1	108,1	139,7	113,3
Флодоовощная продукция	99,1	104,4	106,8	95,7	115,9	123,2
Алкогoльные напитки	100,5	98,1	98,8	105,9	107,7	104,4

В декабре 2022 г. снизились цены на сахар – на 4,9%, крупу и бобовые, колбасные изделия, напитки безалкогольные, сыр, чай, кофе, какао, мясо и птицу, алкогольные напитки – на 1,2% - 2,7%. Одновременно с этим, увеличились цены на плодoовощную продукцию, яйца куриные, консервы фруктово-ягодные – на 1,7% - 6,8%.

Среди плодоовощной продукции значительно подорожали: огурцы свежие – на 32,1%, виноград – на 18,4%, морковь – на 14,7%, грибы свежие – на 12,5%, лимоны – на 9,8%. Подешевели апельсины – на 7,0%.

Стоимость условного (минимального) набора продуктов питания в декабре 2022 г. составила 4902,39 руб., и по сравнению с предыдущим месяцем увеличилась на 0,3%, с начала года – на 2,7% (в декабре 2021 г. – на 1,7%, с начала года – на 20,4%).

Цены на **непродовольственные товары** в декабре 2022 г. увеличились на 0,2%, с начала года – на 15,8% (в декабре 2021 г. – на 0,8%, с начала года – на 9,8%).

ИНДЕКСЫ ЦЕН НА ОТДЕЛЬНЫЕ ГРУППЫ НЕПРОДОВОЛЬСТВЕННЫХ ТОВАРОВ

на конец периода; в процентах

	<i>К предыдущему месяцу</i>			<i>Декабрь 2022 г. к декабрю 2021 г.</i>	<i>Январь-декабрь 2022 г. к январю-декабрю 2021 г.</i>	<i>Справочно декабрь 2021 г. к декабрю 2020 г.</i>
	<i>октябрь 2022 г.</i>	<i>ноябрь 2022 г.</i>	<i>декабрь 2022 г.</i>			
Ткани	100,3	100,4	99,2	116,3	115,5	104,8
Одежда и белье	100,7	100,0	100,5	112,4	111,5	105,4
Трикотажные изделия	100,8	99,97	100,1	110,4	110,5	104,6
Обувь	100,8	100,8	100,9	110,1	108,5	103,9
Моющие и чистящие средства	101,3	98,5	103,6	134,5	127,3	104,2
Табачные изделия	101,3	101,9	99,7	108,9	110,5	117,2
Электротовары и другие бытовые приборы	99,6	100,2	97,8	110,4	115,1	104,9
Телерадиотовары	102,1	97,8	96,9	94,5	108,5	110,2
Строительные материалы	99,4	96,8	100,7	103,0	114,3	122,5
Бензин автомобильный	100,0	99,4	99,5	98,4	103,0	109,3
Медикаменты	100,4	101,0	100,9	111,0	109,5	104,7

В декабре 2022 г. подорожали моющие и чистящие средства, товары для животных, обувь, медикаменты, строительные материалы, парфюмерно-косметические товары – на 0,7% - 3,6%. Снизились цены на телерадиотовары, электротовары и другие бытовые изделия, средства связи – на 1,7% - 3,1%.

Цены и тарифы на услуги в декабре 2022 г. увеличились на 5,1%, с начала года – на 14,8% (в декабре 2021 г. – на 0,5%, с начала года – на 4,8%).

ИНДЕКСЫ ЦЕН И ТАРИФОВ НА ОТДЕЛЬНЫЕ ГРУППЫ И ВИДЫ УСЛУГ

на конец периода; в процентах

	<i>К предыдущему месяцу</i>			<i>Декабрь 2022 г. к декабрю 2021 г.</i>	<i>Январь- декабрь 2022 г. к январю- декабрю 2021 г.</i>	<i>Справочно декабрь 2021 г. к декабрю 2020 г.</i>
	<i>октябрь 2022 г.</i>	<i>ноябрь 2022 г.</i>	<i>декабрь 2022 г.</i>			
Услуги организаций ЖКХ, оказываемые населению	100,0	100,0	106,9	110,1	103,6	102,8
жилищные (без аренды квартир у частных лиц)	100,0	100,0	100,0	103,2	103,4	102,8
из них: оплата жилья в домах государственного и муниципального жилищных фондов	100,0	100,0	100,0	101,5	101,4	100,9
содержание, ремонт жилья для граждан-собственников жилья в результате приватизации, граждан-собственников жилых помещений по иным основаниям	100,0	100,0	100,0	101,6	101,4	100,1
услуги по организации и выполнению работ по эксплуатации домов ЖК, ЖСК, ТСЖ	100,0	100,0	100,0	100,0	102,0	103,8
взносы на капитальный ремонт	100,0	100,0	100,0	104,5	104,5	104,0
коммунальные услуги	100,0	100,0	108,2	111,5	103,6	102,8
из них: водоснабжение холодное	100,0	100,0	110,6	114,7	105,0	104,3
водоотведение	100,0	100,0	110,5	116,0	105,6	104,4
водоснабжение горячее	100,0	100,0	109,7	114,7	105,4	104,5
отопление	100,0	100,0	108,6	113,6	105,2	104,2

	К предыдущему месяцу			Декабрь 2022 г. к декабрю 2021 г.	Январь- декабрь 2022 г. к январю- декабрю 2021 г.	Справочно декабрь 2021 г. к декабрю 2020 г.
	октябрь 2022 г.	ноябрь 2022 г.	декабрь 2022 г.			
газоснабжение	100,0	100,0	106,4	107,5	101,6	101,0
электроснабжение	100,0	100,0	109,1	113,9	104,7	103,3
Услуги гостиниц и прочих мест проживания	99,7	100,5	100,0	103,0	104,6	104,9
Медицинские услуги	100,5	100,1	102,8	111,7	108,3	104,3
Услуги пассажир- ского транспорта	99,3	99,2	103,1	110,3	111,7	111,3
из них: городской пассажир- ский транспорт	100,1	100,2	99,9	109,9	112,2	112,6
Услуги связи	101,3	99,9	107,7	115,8	110,5	105,8
Услуги организаций культуры	100,0	100,0	99,2	107,7	104,3	100,8
Санаторно- оздоровительные услуги	94,6	100,0	116,0	100,9	95,3	100,5
Услуги дошкольного воспитания	100,0	100,0	100,0	115,5	115,0	104,4
Услуги образования	100,0	100,0	100,0	107,5	106,1	103,8
Бытовые услуги	100,2	100,2	101,2	115,2	115,6	109,1
Услуги зарубежного туризма	99,4	110,6	90,8	166,5	151,4	114,4
Услуги физической культуры и спорта	99,1	99,8	99,3	100,5	106,0	107,9
Услуги страхования	100,0	100,0	126,1	178,3	135,1	102,8

В декабре 2022 г. подорожали услуги страхования – на 26,1%, санаторно-оздоровительные услуги – на 16,0%, проезд в поездах дальнего следования, беспроводная радиосвязь, коммунальные услуги – на 8,2% - 16,0%. В то же время подешевели услуги в сфере зарубежного туризма – на 9,2%.

ЦЕНЫ ПРОИЗВОДИТЕЛЕЙ

Индекс цен производителей промышленных товаров в декабре 2022 г. относительно предыдущего месяца, по предварительным данным, составил 98,1%, в том числе в добыче полезных ископаемых – 99,5%, в обрабатывающих производствах – 98,1%, в обеспечении электрической энергией, газом и паром; кондиционировании воздуха – 95,8%, в водоснабжении; водоотведении, организации сбора и утилизации отходов, деятельности по ликвидации загрязнений – 107,9%.

ИНДЕКСЫ ЦЕН ПРОИЗВОДИТЕЛЕЙ ПРОМЫШЛЕННЫХ ТОВАРОВ¹⁾ на конец периода; в процентах

	<i>Всего</i>		<i>Из них по видам деятельности</i>					
	<i>к предыдущему периоду</i>	<i>к декабрю предыдущего года</i>	<i>добыча полезных ископаемых</i>		<i>обрабатывающие производства</i>		<i>обеспечение электрической энергией, газом и паром; кондиционирование воздуха</i>	
			<i>к предыдущему периоду</i>	<i>к декабрю предыдущего года</i>	<i>к предыдущему периоду</i>	<i>к декабрю предыдущего года</i>	<i>к предыдущему периоду</i>	<i>к декабрю предыдущего года</i>
2021 г.								
январь	105,3	105,3	118,8	118,8	101,5	101,5	101,4	101,4
февраль	106,8	112,5	118,0	140,3	102,0	103,5	107,3	108,8
март	101,7	114,4	99,3	139,2	102,4	105,9	104,1	113,3
I квартал	114,4		139,2		105,9		113,3	
апрель	105,4	120,6	115,7	161,2	103,3	109,4	95,2	107,9
май	103,5	124,8	107,6	173,4	101,9	111,5	101,3	109,3
июнь	105,4	131,6	117,1	в 2,0р.	100,8	112,3	97,3	106,3
II квартал	115,0		145,9		106,1		93,8	
июль	101,1	133,1	99,0	в 2,0р.	101,0	113,4	106,7	113,5
август	103,8	138,2	107,0	в 2,2р.	102,1	115,8	103,0	116,8
сентябрь	96,1	132,7	88,1	189,6	99,5	115,2	103,8	121,3
III квартал	100,9		93,4		102,6		114,0	
октябрь	94,8	125,8	80,4	152,4	102,9	118,6	97,7	118,4
ноябрь	94,0	118,2	85,0	129,6	98,3	116,6	93,5	110,7
декабрь	95,8	113,3	84,5	109,4	100,0	116,6	97,8	108,3
IV квартал	85,4		57,7		101,2		89,3	

	Всего		Из них по видам деятельности					
	к предыдущему периоду	к декабрю предыдущего года	добыча полезных ископаемых		обрабатывающие производства		обеспечение электрической энергией, газом и паром; кондиционирование воздуха	
			к предыдущему периоду	к декабрю предыдущего года	к предыдущему периоду	к декабрю предыдущего года	к предыдущему периоду	к декабрю предыдущего года
2022 г.								
январь	102,7	102,7	108,1	108,1	100,8	100,8	102,1	102,1
февраль	105,9	108,7	119,8	129,6	101,4	102,2	101,4	103,5
март	111,7	121,4	114,1	147,8	112,5	114,9	104,9	108,6
I квартал	121,4		147,8		114,9		108,6	
апрель	98,2	119,2	85,5	126,3	104,5	120,0	98,3	106,8
май	100,2	119,4	94,4	119,3	102,4	123,0	100,5	107,2
июнь	91,1	108,8	63,2	75,3	100,8	124,0	94,3	101,2
II квартал	89,6		51,0		107,9		93,2	
июль	95,9	104,3	70,5	53,1	99,7	123,5	106,0	107,2
август	100,7	105,0	98,9	52,5	100,1	123,6	104,9	112,5
сентябрь	101,1	106,2	113,5	59,6	99,3	122,7	100,5	113,1
III квартал	97,6		79,2		99,0		111,8	
октябрь	98,9	105,0	104,6	62,4	97,4	119,5	100,7	113,9
ноябрь	99,5	104,4	99,95	62,3	99,97	119,4	96,7	110,2
декабрь	98,1	102,4	99,5	62,0	98,1	117,1	95,8	105,6
IV квартал	96,5		104,1		95,5		93,3	
¹⁾ На товары, предназначенные для реализации на внутреннем рынке, по видам деятельности "Добыча полезных ископаемых", "Обрабатывающие производства", "Обеспечение электрической энергией, газом и паром; кондиционирование воздуха", "Водоснабжение; водоотведение, организация сбора и утилизации отходов, деятельность по ликвидации загрязнений".								

ИНДЕКСЫ ЦЕН ПРОИЗВОДИТЕЛЕЙ ПРОМЫШЛЕННЫХ ТОВАРОВ ПО ВИДАМ ЭКОНОМИЧЕСКОЙ ДЕЯТЕЛЬНОСТИ

на конец периода; в процентах

	<i>К предыдущему месяцу</i>			<i>Декабрь 2022 г. к декабрю 2021 г.</i>	<i>Январь- декабрь 2022 г. к январю- декабрю 2021 г.</i>	<i>Справочно декабрь 2021 г. к декабрю 2020 г.</i>
	<i>октябрь 2022 г.</i>	<i>ноябрь 2022 г.</i>	<i>декабрь 2022 г.</i>			
Добыча полезных ископаемых	104,6	99,95	99,5	62,0	59,8	109,4
в том числе:						
добыча металлических руд	104,6	99,97	99,5	61,9	59,7	109,7
добыча прочих полезных ископаемых	112,2	96,4	99,4	112,4	101,1	85,3
Обрабатывающие производства	97,4	99,97	98,1	117,1	121,5	116,6
в том числе:						
производство пищевых продуктов	96,4	100,1	98,0	104,6	110,8	114,9
производство напитков	79,0	99,7	100,3	102,4	100,7	101,0
производство текстильных изделий	98,5	99,0	100,1	108,9	120,1	137,5
обработка древесины и производство изделий из дерева и пробки, кроме мебели, производство изделий из соломки и материалов для плетения	97,3	100,7	87,8	83,6	116,0	127,6
производство бумаги и бумажных изделий	106,5	96,1	99,1	82,9	99,99	142,3
производство химических веществ и химических продуктов	95,9	97,5	99,7	92,2	129,0	143,9

	<i>К предыдущему месяцу</i>			<i>Декабрь 2022 г. к декабрю 2021 г.</i>	<i>Январь- декабрь 2022 г. к январю- декабрю 2021 г.</i>	<i>Справочно декабрь 2021 г. к декабрю 2020 г.</i>
	<i>октябрь 2022 г.</i>	<i>ноябрь 2022 г.</i>	<i>декабрь 2022 г.</i>			
производство лекарственных средств и материалов, применяемых в медицинских целях	102,8	100,0	97,7	188,7	168,4	100,0
производство резиновых и пластмассовых изделий	90,7	100,7	96,9	115,5	130,3	138,5
производство прочей неметаллической минеральной продукции	99,8	100,8	96,7	126,3	131,0	117,6
производство металлургическое	105,0	99,0	101,0	93,9	101,9	108,0
производство электрического оборудования	100,0	100,0	100,0	146,8	142,6	110,0
производство автотранспортных средств, прицепов и полуприцепов	100,0	100,0	100,0	141,0	133,4	112,0
производство прочих транспортных средств и оборудования	100,0	100,0	100,0	140,9	134,1	104,2
производство прочих готовых изделий	100,7	92,2	100,0	87,2	95,8	104,3

	<i>К предыдущему месяцу</i>			<i>Декабрь 2022 г. к декабрю 2021 г.</i>	<i>Январь- декабрь 2022 г. к январю- декабрю 2021 г.</i>	<i>Справочно декабрь 2021 г. к декабрю 2020 г.</i>
	<i>октябрь 2022 г.</i>	<i>ноябрь 2022 г.</i>	<i>декабрь 2022 г.</i>			
Обеспечение электрической энергией, газом и паром; кондиционирование воздуха	100,7	96,7	95,8	105,6	104,6	108,3
в том числе:						
производство, передача и распределение электроэнергии	100,8	96,3	94,1	104,3	104,4	109,2
производство и распределение газообразного топлива	100,0	100,0	108,5	117,4	109,2	103,5
производство, передача и распределение пара и горячей воды; кондиционирование воздуха	100,0	100,0	109,0	113,9	105,1	104,0
Водоснабжение; водоотведение, организация сбора и утилизации отходов, деятельность по ликвидации загрязнений	100,0	100,0	107,9	112,3	105,5	104,9

Индекс тарифов на грузовые перевозки автомобильным транспортом в декабре 2022 г., по предварительным данным, составил 100,0%, по сравнению с декабрем 2021 г. – 116,2%.

V. ФИНАНСОВАЯ ДЕЯТЕЛЬНОСТЬ ОРГАНИЗАЦИЙ

ФИНАНСОВЫЕ РЕЗУЛЬТАТЫ ДЕЯТЕЛЬНОСТИ ОРГАНИЗАЦИЙ

В январе-ноябре 2022 г., по оперативным данным, сальдированный финансовый результат (прибыль минус убыток) по крупным и средним организациям (без кредитных организаций, государственных (муниципальных) учреждений, некредитных финансовых организаций) в действующих ценах составил 119225,6 млн рублей (241 организация получила прибыль в размере 126074,0 млн рублей, 89 организаций имели убыток на сумму 6848,5 млн рублей).

ФИНАНСОВЫЕ РЕЗУЛЬТАТЫ ДЕЯТЕЛЬНОСТИ ОРГАНИЗАЦИЙ ПО ВИДАМ ЭКОНОМИЧЕСКОЙ ДЕЯТЕЛЬНОСТИ в январе-ноябре 2022 г.

	Сальдо прибылей и убытков (-)		Сумма прибыли		Сумма убытка	
	млн рублей	в % к январю-ноябрю 2021 ¹⁾	млн рублей	в % к январю-ноябрю 2021 ¹⁾	млн рублей	в % к январю-ноябрю 2021 ¹⁾
Всего	119225,6	58,2	126074,0	60,0	6848,5	125,6
в том числе:						
сельское, лесное хозяйство, охота, рыболовство и рыбоводство	28506,1	72,5	30967,4	73,3	2461,3	84,8
добыча полезных ископаемых	... ²⁾	45,7	... ²⁾	45,7	-	-
обрабатывающие производства	15423,3	104,3	17927,4	112,6	2504,1	в 2,2р.
в том числе:						
производство пищевых продуктов	1580,9	47,1	3516,2	98,2	1935,2	в 8,7р.
производство напитков	... ²⁾	43,8	... ²⁾	48,1	... ²⁾	-
производство текстильных изделий	-24,0	-	42,5	77,0	66,5	в 2,4р.
производство одежды	... ²⁾	115,6	... ²⁾	115,6	-	-

	Сальдо прибылей и убытков (-)		Сумма прибыли		Сумма убытка	
	млн рублей	в % к январю-ноябрю 2021 ¹⁾	млн рублей	в % к январю-ноябрю 2021 ¹⁾	млн рублей	в % к январю-ноябрю 2021 ¹⁾
производство кожи и изделий из кожи	... ²⁾	71,1	... ²⁾	71,1	-	-
обработка древесины и производство изделий из дерева и пробки, кроме мебели, производство изделий из соломки и материалов для плетения	... ²⁾	94,8	... ²⁾	94,8	-	-
производство бумаги и бумажных изделий	336,8	68,9	347,5	71,1	10,8	-
производство химических веществ и химических продуктов	... ²⁾	89,2	... ²⁾	89,4	... ²⁾	в 2,8р.
производство лекарственных средств и материалов, применяемых в медицинских целях	... ²⁾	75,6	... ²⁾	75,6	-	-
производство резиновых и пластмассовых изделий	3140,7	в 4,9р.	3406,0	в 5,3р.	265,3	в 71,8р.
производство прочей неметаллической минеральной продукции	350,4	в 3,2р.	350,4	182,1	-	-
производство металлургическое	... ²⁾	-	... ²⁾	-	-	-
производство готовых металлических изделий, кроме машин и оборудования	39,0	в 2,7р.	130,7	112,2	91,7	89,9

	Сальдо прибылей и убытков (-)		Сумма прибыли		Сумма убытка	
	млн рублей	в % к январю-ноябрю 2021 ¹⁾	млн рублей	в % к январю-ноябрю 2021 ¹⁾	млн рублей	в % к январю-ноябрю 2021 ¹⁾
производство компьютеров, электронных и оптических изделий	... ²⁾	119,2	... ²⁾	119,2	-	-
производство электрического оборудования	1205,8	в 3,5р.	1314,5	189,8	108,7	31,6
производство машин и оборудования, не включенных в другие группировки	148,7	в 5,9р.	151,9	в 5,7р.	3,3	в 2,1р.
производство автотранспортных средств, прицепов и полуприцепов	... ²⁾	-	... ²⁾	в 6,9р.	-	-
производство прочих транспортных средств и оборудования	51,0	125,1	52,6	129,0	1,6	-
ремонт и монтаж машин и оборудования	... ²⁾	-	-	-	... ²⁾	81,7
обеспечение электрической энергией, газом и паром; кондиционирование воздуха	2084,2	61,3	2131,4	61,7	47,3	85,7
водоснабжение; водоотведение, организация сбора и утилизации отходов, деятельность по ликвидации загрязнений	176,4	63,7	293,7	83,0	117,3	153,0
строительство	588,6	65,6	1856,7	97,2	1268,1	125,3
торговля оптовая и розничная; ремонт автотранспортных средств и мотоциклов	6882,1	156,3	7009,3	152,2	127,2	63,1

	Сальдо прибылей и убытков (-)		Сумма прибыли		Сумма убытка	
	млн рублей	в % к январю-ноябрю 2021 ¹⁾	млн рублей	в % к январю-ноябрю 2021 ¹⁾	млн рублей	в % к январю-ноябрю 2021 ¹⁾
транспортировка и хранение	79,0	24,1	345,0	97,4	266,0	в 10,3р.
деятельность гостиниц и предприятий общественного питания	82,7	129,0	82,7	129,0	-	-
деятельность в области информации и связи	... ²⁾	-	... ²⁾	-	... ²⁾	81,0
деятельность по операциям с недвижимым имуществом	1175,5	97,8	1207,4	100,1	31,9	в 7,9р.
деятельность профессиональная, научная и техническая	-0,1	-	0,6	5,4	0,7	в 2,9р.
деятельность административная и сопутствующие дополнительные услуги	110,0	147,2	... ²⁾	149,3	... ²⁾	в 3,4р.
образование	8,7	-	15,5	в 2,0 р.	6,8	67,4
деятельность в области здравоохранения и социальных услуг	118,6	105,4	119,1	105,4	0,5	96,1
предоставление прочих видов услуг	36,0	в 7,8р.	38,3	178,9	2,3	13,5

¹⁾ Темпы изменения финансового результата отчетного периода по сравнению с соответствующим периодом предыдущего года рассчитаны по сопоставимому кругу организаций: с учетом корректировки данных соответствующего периода предыдущего года, исходя из изменений учетной политики, законодательных актов и др. в соответствии с методологией бухгалтерского учета.

Прочерк означает, что в одном из сопоставляемых периодов был получен отрицательный финансовый результат.

²⁾ Данные не публикуются в целях обеспечения конфиденциальности первичных статистических данных, полученных от организаций, в соответствии с Федеральным законом от 29.11.2007 г. № 282-ФЗ «Об официальном статистическом учете и системе государственной статистики в Российской Федерации» (ст.4 п.5; ст.9 п.1).

ДОЛЯ ОРГАНИЗАЦИЙ, ПОЛУЧИВШИХ ПРИБЫЛЬ (УБЫТОК)

в % к общему числу организаций

	<i>Январь-ноябрь 2022 г.</i>	
	<i>доля прибыльных организаций</i>	<i>доля убыточных организаций</i>
Всего	73,0	27,0
в том числе:		
сельское, лесное хозяйство, охота, рыболовство и рыбоводство	85,7	14,3
добыча полезных ископаемых	100,0	-
обрабатывающие производства	73,1	26,9
в том числе:		
производство пищевых продуктов	65,4	34,6
производство напитков	50,0	50,0
производство текстильных изделий	75,0	25,0
производство одежды	100,0	-
производство кожи и изделий из кожи	100,0	-
обработка древесины и производство изделий из дерева и пробки, кроме мебели, производство изделий из соломки и материалов для плетения	100,0	-
производство бумаги и бумажных изделий	66,7	33,3
производство химических веществ и химических продуктов	66,7	33,3
производство лекарственных средств и материалов, применяемых в медицинских целях	100,0	-
производство резиновых и пластмассовых изделий	83,3	16,7
производство прочей неметаллической минеральной продукции	100,0	-
производство металлургическое	100,0	-
производство готовых металлических изделий, кроме машин и оборудования	75,0	25,0
производство компьютеров, электронных и оптических изделий	100,0	-

	<i>Январь-ноябрь 2022 г.</i>	
	<i>доля прибыльных организаций</i>	<i>доля убыточных организаций</i>
производство электрического оборудования	62,5	37,5
производство машин и оборудования, не включенных в другие группировки	75,0	25,0
производство автотранспортных средств, прицепов и полуприцепов	100,0	-
производство прочих транспортных средств и оборудования	66,7	33,3
ремонт и монтаж машин и оборудования	-	100,0
обеспечение электрической энергией, газом и паром; кондиционирование воздуха	70,6	29,4
водоснабжение; водоотведение, организация сбора и утилизации отходов, деятельность по ликвидации загрязнений	38,1	61,9
строительство	64,0	36,0
торговля оптовая и розничная; ремонт автотранспортных средств и мотоциклов	84,6	15,4
транспортировка и хранение	57,1	42,9
деятельность гостиниц и предприятий общественного питания	100,0	-
деятельность в области информации и связи	50,0	50,0
деятельность по операциям с недвижимым имуществом	63,6	36,4
деятельность профессиональная, научная и техническая	75,0	25,0
деятельность административная и сопутствующие дополнительные услуги	85,7	14,3
образование	69,2	30,8
деятельность в области здравоохранения и социальных услуг	75,0	25,0
предоставление прочих видов услуг	63,6	36,4

ПРОСРОЧЕННАЯ КРЕДИТОРСКАЯ ЗАДОЛЖЕННОСТЬ ОРГАНИЗАЦИЙ

Размер просроченной кредиторской задолженности на конец ноября 2022 г. составил, по предварительным данным, 20100,4 млн рублей.

РАЗМЕР И СТРУКТУРА ПРОСРОЧЕННОЙ КРЕДИТОРСКОЙ ЗАДОЛЖЕННОСТИ ПО ВИДАМ ЭКОНОМИЧЕСКОЙ ДЕЯТЕЛЬНОСТИ

на конец месяца

	<i>Млн рублей</i>	<i>В % к итогу</i>
Всего	20100,4	100,0
в том числе:		
сельское, лесное хозяйство, охота, рыболовство и рыбоводство	1501,4	7,5
добыча полезных ископаемых	... ¹⁾	... ¹⁾
обрабатывающие производства	13395,4	66,6
в том числе:		
производство пищевых продуктов	3,0	0,0
производство напитков	-	-
производство текстильных изделий	-	-
производство одежды	-	-
производство кожи и изделий из кожи	-	-
обработка древесины и производство изделий из дерева и пробки, кроме мебели, производство изделий из соломки и материалов для плетения	-	-
производство бумаги и бумажных изделий	-	-
производство химических веществ и химических продуктов	... ¹⁾	... ¹⁾
производство лекарственных средств и материалов, применяемых в медицинских целях	... ¹⁾	... ¹⁾
производство резиновых и пластмассовых изделий	112,0	0,6
производство прочей неметаллической минеральной продукции	-	-
производство металлургическое	... ¹⁾	... ¹⁾
производство готовых металлических изделий, кроме машин и оборудования	-	-
производство компьютеров, электронных и оптических изделий	... ¹⁾	... ¹⁾
производство электрического оборудования	995,2	5,0

	<i>Млн рублей</i>	<i>В % к итогу</i>
производство машин и оборудования, не включенных в другие группировки	17,3	0,1
производство автотранспортных средств, прицепов и полуприцепов	-	-
производство прочих транспортных средств и оборудования	-	-
ремонт и монтаж машин и оборудования	-	-
обеспечение электрической энергией, газом и паром; кондиционирование воздуха	417,1	2,1
водоснабжение; водоотведение, организация сбора и утилизации отходов, деятельность по ликвидации загрязнений	271,4	1,4
строительство	3285,4	16,3
торговля оптовая и розничная; ремонт автотранспортных средств и мотоциклов	33,7	0,2
транспортировка и хранение	-	-
деятельность гостиниц и предприятий общественного питания	-	-
деятельность в области информации и связи	-	-
деятельность по операциям с недвижимым имуществом	-	-
деятельность профессиональная, научная и техническая	-	-
деятельность административная и сопутствующие дополнительные услуги	... ¹⁾	... ¹⁾
образование	30,8	0,2
деятельность в области здравоохранения и социальных услуг	-	-
предоставление прочих видов услуг	-	-
¹⁾ Данные не публикуются в целях обеспечения конфиденциальности первичных статистических данных, полученных от организаций, в соответствии с Федеральным законом от 29.11.2007 г. № 282-ФЗ «Об официальном статистическом учете и системе государственной статистики в Российской Федерации» (ст.4 п.5; ст.9 п.1).		

Доля просроченной кредиторской задолженности в общем объеме кредиторской задолженности на конец ноября 2022 г. составила 9,3%.

VI. СОЦИАЛЬНАЯ СФЕРА

ЗАРАБОТНАЯ ПЛАТА

ОСНОВНЫЕ ПОКАЗАТЕЛИ, ХАРАКТЕРИЗУЮЩИЕ УРОВЕНЬ ЖИЗНИ НАСЕЛЕНИЯ

	Ноябрь 2022 г.	В % к		Январь- ноябрь 2022 г. в % к январю- ноябрю 2021 г.	Справочно		
		ноябрю 2021 г.	октябрю 2022 г.		Ноябрь 2021 г. в % к		Январь- ноябрь 2021 г. в % к январю- ноябрю 2020 г.
					ноябрю 2020 г.	октябрю 2021 г.	
Среднемесячная начисленная зарботная плата одного работника:							
номинальная, руб.	46793,7	114,8	100,5	113,6	114,7	101,0	110,5
реальная		101,4	100,5	98,1	104,3	100,0	102,8

Среднемесячная начисленная заработная плата работников организаций в ноябре 2022 г. составила 46793,7 руб. и по сравнению с ноябрем 2021 г. выросла на 14,8%.

ДИНАМИКА СРЕДНЕМЕСЯЧНОЙ НОМИНАЛЬНОЙ И РЕАЛЬНОЙ НАЧИСЛЕННОЙ ЗАРАБОТНОЙ ПЛАТЫ РАБОТНИКОВ ОРГАНИЗАЦИЙ

	Среднемесячная номинальная начисленная зарботная плата, руб.	В % к		Реальная начисленная зарботная плата в % к	
		соответст- вующему периоду предыдущего года	предыду- щему периоду	соответст- вующему периоду предыдущего года	предыду- щему периоду
2021 г.					
январь	35495,7	103,7	76,1	97,7	75,5
февраль	34807,8	107,8	98,1	100,9	97,2
март	37069,7	111,8	106,5	104,6	105,7
I квартал	35631,4	107,1	90,4	100,5	88,1

	Среднемесячная номинальная начисленная заработная плата, руб.	В % к		Реальная начисленная заработная плата в % к	
		соответствующему периоду предыдущего года	предыдущему периоду	соответствующему периоду предыдущего года	предыдущему периоду
апрель	40164,8	115,8	108,3	109,0	107,6
май	40129,7	110,0	99,9	102,9	98,9
июнь	42560,7	115,0	106,0	107,6	105,4
II квартал	40945,2	113,6	114,4	106,5	111,8
I полугодие	38360,1	110,7		103,8	
июль	39067,0	107,0	91,4	100,1	91,0
август	38102,7	109,4	97,4	101,7	97,3
сентябрь	39463,0	110,2	103,6	101,2	102,6
III квартал	38882,0	108,8	94,8	100,9	93,3
январь-сентябрь	38557,4	110,1		102,9	
октябрь	40356,8	108,9	102,1	99,3	100,7
ноябрь	40713,4	114,7	101,0	104,3	100,0
декабрь	54848,8	117,8	134,8	107,3	133,8
IV квартал	45279,0	114,0	116,4	103,8	113,0
год	40250,7	111,3		103,3	
2022 г.					
январь	39909,2	111,0	72,8	100,9	72,1
февраль	38697,9	110,1	96,8	100,1	95,9
март	43668,1	117,7	112,9	99,8	104,5
I квартал	40780,2	113,1	90,1	100,4	85,6
апрель	44574,1	110,2	101,1	92,0	98,9
май	45417,3	113,0	101,9	94,3	100,8
июнь	48599,9	113,7	107,0	95,9	107,5
II квартал	46199,7	112,3	112,8	94,1	104,0
I полугодие	43579,7	112,9		97,3	
июль	43543,9	111,2	89,2	94,6	89,5
август	44339,1	116,2	101,8	99,5	102,3
сентябрь	44924,7	113,6	101,3	98,2	101,3
III квартал	44278,0	113,7	95,7	97,4	96,4
январь-сентябрь	43832,9	113,2		97,4	
октябрь	46575,9	115,2	103,1	100,8	103,0
ноябрь	46793,7	114,8	100,5	101,4	100,5

**СРЕДНЕМЕСЯЧНАЯ НАЧИСЛЕННАЯ ЗАРАБОТНАЯ ПЛАТА
РАБОТНИКОВ ОРГАНИЗАЦИЙ
(БЕЗ ВЫПЛАТ СОЦИАЛЬНОГО ХАРАКТЕРА)
ПО ВИДАМ ЭКОНОМИЧЕСКОЙ ДЕЯТЕЛЬНОСТИ**

	Ноябрь 2022 г.			Январь-ноябрь 2022 г.		
	руб.	в % к		руб.	в % к	
		ноябрю 2021 г.	октябрю 2022 г.		январю- ноябрю 2021 г.	областно- му уровню среднеме- сячной за- работной платы
Всего	46793,7	114,8	100,5	44378,4	113,6	100,0
из них						
Сельское, лесное хозяйство, охота, рыболовство и рыбоводство	50415,2	112,7	98,0	47931,7	115,1	108,0
в том числе:						
растениеводство и животноводство, охота и предоставление соответствующих услуг в этих областях	50695,9	112,8	97,9	48249,4	115,2	108,7
лесоводство и лесозаготовки	27466,8	99,0	101,9	25100,9	99,3	56,6
рыболовство и рыбоводство	31529,9	128,0	117,2	27401,3	110,0	61,7
Добыча полезных ископаемых	68917,5	113,6	109,1	66588,0	107,0	150,0
Обрабатывающие производства	47480,0	119,5	100,8	43889,5	117,1	98,9
в том числе:						
производство пищевых продуктов	47244,6	113,6	99,6	43715,7	116,4	98,5
производство напитков	39999,1	125,3	103,3	38847,1	116,8	87,5
производство текстильных изделий	46145,2	166,7	107,0	38074,8	137,6	85,8
производство одежды	22092,8	155,4	107,8	18512,0	132,9	41,7
производство кожи и изделий из кожи	32368,9	122,0	101,4	32019,8	109,1	72,2

	Ноябрь 2022 г.			Январь-ноябрь 2022 г.		
	руб.	в % к		руб.	в % к	
		ноябрю 2021 г.	октябрю 2022 г.		январю- ноябрю 2021 г.	областно- му уровню среднеме- сячной за- работной платы
обработка древесины и производство изделий из дерева и пробки, кроме мебели, производство изделий из соломки и материалов для плетения	30499,8	105,6	103,2	33862,4	115,7	76,3
производство бумаги и бумажных изделий	51786,9	123,7	94,5	50675,9	124,7	114,2
деятельность полиграфическая и копирование носителей информации	33823,4	141,1	106,9	31647,2	128,1	71,3
производство химических веществ и химических продуктов	45723,4	99,5	103,2	45875,4	103,9	103,4
производство лекарственных средств и материалов, применяемых в медицинских целях	58247,6	115,2	105,0	57757,1	110,9	130,1
производство резиновых и пластмассовых изделий	54181,4	116,3	96,7	51423,0	114,6	115,9
производство прочей неметаллической минеральной продукции	50793,1	135,3	99,8	49691,5	126,1	112,0
производство металлургическое	43825,3	96,7	89,6	38935,9	129,4	87,7
производство готовых металлических изделий, кроме машин и оборудования	50262,5	117,5	104,1	46768,3	108,8	105,4
производство компьютеров, электронных и оптических изделий	50218,3	125,6	103,1	46073,6	114,7	103,8
производство электрического оборудования	49975,6	127,4	103,2	42161,5	120,0	95,0

	Ноябрь 2022 г.			Январь-ноябрь 2022 г.		
	руб.	в % к		руб.	в % к	
		ноябрю 2021 г.	октябрю 2022 г.		январю- ноябрю 2021 г.	областно- му уровню среднеме- сячной за- работной платы
производство машин и оборудования, не включенных в другие группировки	57066,6	109,8	99,6	54875,7	113,6	123,7
производство автотранспортных средств, прицепов и полуприцепов	49553,2	132,5	105,8	41884,3	120,9	94,4
производство прочих транспортных средств и оборудования	46325,5	104,9	103,6	43854,5	107,0	98,8
производство прочих готовых изделий	35378,6	108,1	105,4	31023,0	101,3	69,9
ремонт и монтаж машин и оборудования	46005,6	127,1	101,1	43006,4	116,4	96,9
Обеспечение электрической энергией, газом и паром; кондиционирование воздуха	63805,9	123,7	100,3	61014,0	112,8	137,5
Водоснабжение; водоотведение, организация сбора и утилизации отходов, деятельность по ликвидации загрязнений	31438,3	118,9	101,3	29512,4	113,3	66,5
Строительство	63849,5	128,9	106,8	56821,0	129,9	128,0
Торговля оптовая и розничная; ремонт автотранспортных средств и мотоциклов	38845,4	115,4	100,2	39320,9	114,8	88,6
Транспортировка и хранение	45062,8	121,6	99,2	43491,2	113,0	98,0
в том числе:						
деятельность сухопутного и трубопроводного транспорта	51803,9	119,6	99,2	50996,1	112,5	114,9

	Ноябрь 2022 г.			Январь-ноябрь 2022 г.		
	руб.	в % к		руб.	в % к	
		ноябрю 2021 г.	октябрю 2022 г.		январю- ноябрю 2021 г.	областно- му уровню среднеме- сячной за- работной платы
в том числе:						
деятельность железнодорожного транспорта: междугородные и международные пассажирские перевозки	66925,2	117,4	88,7	67395,0	116,7	151,9
деятельность железнодорожного транспорта: грузовые перевозки	64142,7	115,1	103,4	60211,9	108,0	135,7
деятельность прочего сухопутного пассажирского транспорта	35018,7	122,9	94,4	33924,5	112,1	76,4
деятельность автомобильного грузового транспорта и услуги по перевозкам	45931,3	121,2	107,4	40566,4	113,4	91,4
деятельность трубопроводного транспорта	70035,3	121,7	95,8	92071,7	109,9	в 2,1р.
складское хозяйство и вспомогательная транспортная деятельность	42819,9	123,1	98,3	40042,5	111,1	90,2
деятельность почтовой связи и курьерская деятельность	26489,9	124,0	102,5	25402,9	117,4	57,2
Деятельность гостиниц и предприятий общественного питания	30491,3	127,7	102,0	28955,7	118,9	65,2
Деятельность в области информации и связи	44492,4	103,4	101,1	44360,1	107,8	100,0
Деятельность финансовая и страховая	54536,6	103,8	97,5	53467,8	105,5	120,5

	Ноябрь 2022 г.			Январь-ноябрь 2022 г.		
	руб.	в % к		руб.	в % к	
		ноябрю 2021 г.	октябрю 2022 г.		январю- ноябрю 2021 г.	областно- му уровню среднеме- сячной за- работной платы
Деятельность по операциям с недвижимым имуществом	33100,8	115,0	104,8	30740,7	116,8	69,3
Деятельность профессиональная, научная и техническая	53496,8	104,4	87,6	58860,3	116,7	132,6
из нее научные исследования и разработки	63041,1	115,9	107,6	54854,1	108,0	123,6
Деятельность административная и сопутствующие дополнительные услуги	28292,6	120,2	98,2	27212,2	116,5	61,3
Государственное управление и обеспечение военной безопасности; социальное обеспечение	50292,1	106,3	91,0	47002,4	107,8	105,9
Образование	35471,5	113,7	106,7	33090,3	110,2	74,6
Деятельность в области здравоохранения и социальных услуг	42169,9	111,0	102,7	39818,8	110,0	89,7
Деятельность в области культуры, спорта, организации досуга и развлечений	36858,5	112,6	107,2	34534,1	111,3	77,8
из нее:						
деятельность библиотек, архивов, музеев и прочих объектов культуры	38475,4	118,2	110,8	35202,9	111,8	79,3
деятельность в области спорта, отдыха и развлечений	33177,2	113,6	100,4	31848,8	116,2	71,8
Предоставление прочих видов услуг	34237,3	113,4	107,2	33051,5	105,8	74,5

Просроченная задолженность по заработной плате, по сведениям, представленным организациями (не относящимися к субъектам малого предпринимательства). Суммарная задолженность по заработной плате по кругу наблюдаемых видов экономической деятельности на 1 января 2023 г. составила 12795 тыс. руб. и по сравнению с 1 декабря 2022 г. не изменилась.

Из общей суммы невыплаченной заработной платы на 1 января 2023 г. на долги, образовавшиеся в 2021 г., приходится 3370 тыс. руб. (26,3%), в 2020 г. и ранее – 9425 тыс. руб. (73,7%).

ДИНАМИКА ПРОСРОЧЕННОЙ ЗАДОЛЖЕННОСТИ ПО ЗАРАБОТНОЙ ПЛАТЕ¹⁾

на начало месяца

	Просроченная задолженность по заработной плате		В том числе задолженность				Численность работников, перед которыми имеется просроченная задолженность по заработной плате, человек
			из-за несвоевременного получения денежных средств из бюджетов всех уровней		из-за отсутствия собственных средств		
	тыс. руб.	в % к предыдущему месяцу	тыс. руб.	в % к предыдущему месяцу	тыс. руб.	в % к предыдущему месяцу	
2022 г.							
январь	14916	40,9	-	-	14916	40,9	294
февраль	14625	98,0	-	-	14625	98,0	277
март	14010	95,8	-	-	14010	95,8	264
апрель	13914	99,3	-	-	13914	99,3	261
май	13238	95,1	-	-	13238	95,1	245
июнь	13578	102,6	-	-	13578	102,6	256
июль	13578	100,0	-	-	13578	100,0	256
август	12922	95,2	-	-	12922	95,2	236
сентябрь	12805	99,1	-	-	12805	99,1	231
октябрь	12805	100,0	-	-	12805	100,0	231
ноябрь	12795	99,9	-	-	12795	99,9	232
декабрь	12795	100,0	-	-	12795	100,0	232
2023 г.							
январь	12795	100,0	-	-	12795	100,0	232

¹⁾ По кругу наблюдаемых видов экономической деятельности (без субъектов малого предпринимательства).

**ПРОСРОЧЕННАЯ ЗАДОЛЖЕННОСТЬ ПО ЗАРАБОТНОЙ ПЛАТЕ
ПО ВИДАМ ЭКОНОМИЧЕСКОЙ ДЕЯТЕЛЬНОСТИ
на 1 января 2023 г.**

	<i>Всего</i>	<i>В том числе</i>				<i>из-за отсутствия собственных средств</i>
		<i>из-за недофинансирования из бюджетов всех уровней</i>	<i>из них</i>			
			<i>федерального бюджета</i>	<i>бюджета субъекта РФ</i>	<i>местных бюджетов</i>	
Тыс. руб.						
Всего	12795	-	-	-	-	12795
в том числе:						
Сельское хозяйство, охота и предоставление услуг в этих областях; лесозаготовки	3370	-	-	-	-	3370
Строительство	8651	-	-	-	-	8651
Транспорт	774	-	-	-	-	774

На 1 января 2023 г. весь объем просроченной задолженности по заработной плате в размере 12795 тыс. руб. сложился из-за отсутствия собственных средств организаций.

ЗАНЯТОСТЬ И БЕЗРАБОТИЦА

Численность рабочей силы в возрасте 15 лет и старше по итогам выборочных обследований в октябре-декабре 2022 г. в среднем составила 561,8 тыс. человек, в их числе 548,9 тыс. человек были заняты в экономике и 12,9 тыс. человек не имели занятия, но активно его искали и готовы были приступить к работе в течение недели (в соответствии с методологией Международной организации труда они классифицируются как безработные).

ДИНАМИКА ЧИСЛЕННОСТИ РАБОЧЕЙ СИЛЫ В ВОЗРАСТЕ 15 ЛЕТ И СТАРШЕ¹⁾

	Рабочая сила, человек	В том числе		Уровень		
		занятые	безра- бот- ные	участия в рабо- чей силе, %	заня- тос- ти, %	безра- ботицы, %
2021 г.						
ноябрь 2020 г.- январь 2021 г.	554836	528108	26728	59,7	56,8	4,8
декабрь 2020 г.- февраль 2021 г.	553493	526753	26740	59,6	56,7	4,8
январь-март	552784	526533	26252	59,6	56,7	4,7
февраль-апрель	553207	527793	25414	59,6	56,9	4,6
март-май	556512	532098	24414	60,0	57,3	4,4
апрель-июнь	559672	536277	23395	60,3	57,8	4,2
май-июль	567006	544622	22384	61,1	58,7	3,9
июнь-август	572217	550911	21306	61,7	59,4	3,7
июль-сентябрь	577123	556548	20575	62,2	60,0	3,6
август-октябрь	577415	557259	20156	62,2	60,0	3,5
сентябрь-ноябрь	577460	557264	20196	62,2	60,0	3,5
октябрь-декабрь	577573	557173	20399	62,2	60,0	3,5
год	566788	544133	22655	61,1	58,6	4,0
2022г.						
ноябрь 2021 г.- январь 2022 г.	571407	551789	19618	61,7	59,6	3,4
декабрь 2021 г.- февраль 2022 г.	566654	547899	18755	61,4	59,3	3,3
январь-март	562691	544893	17798	61,1	59,2	3,2

	Рабочая сила, человек	В том числе		Уровень		
		занятые	безра- бот- ные	участия в рабо- чей силе, %	заня- тос- ти, %	безра- ботицы, %
февраль-апрель	560742	542757	17985	60,9	58,9	3,2
март-май	557363	539314	18049	60,5	58,6	3,2
апрель-июнь	552316	533944	18372	60,0	58,0	3,3
май-июль	545804	528799	17005	59,3	57,4	3,1
июнь-август	543239	526994	16245	59,0	57,2	3,0
июль-сентябрь	540399	523435	16964	58,7	56,8	3,1
август-октябрь	549687	532978	16709	59,7	57,9	3,0
сентябрь-ноябрь	553689	537598	16091	60,1	58,4	2,9
октябрь-декабрь	561764	548852	12913	61,0	59,6	2,3
год	554293	537781	16512	60,2	58,4	3,0

¹⁾ В целях повышения представительности данных о численности рабочей силы показатели занятости и безработицы приводятся в среднем за последние три месяца.

По крупным и средним организациям в ноябре 2022 г. в общем числе замещенных рабочих мест 259,7 тыс. человек или 97,2% составили штатные (без учета совместителей) работники. На условиях совместительства и по договорам гражданско-правового характера для работы в этих организациях привлекалось еще 7,6 тыс. человек (в эквиваленте полной занятости). Число замещенных рабочих мест работниками списочного состава, совместителями и лицами, выполнявшими работы по договорам гражданско-правового характера, в крупных и средних организациях в ноябре 2022 г. составило 267,3 тыс.

ДИНАМИКА ЧИСЛА ЗАМЕЩЕННЫХ РАБОЧИХ МЕСТ В ОРГАНИЗАЦИЯХ

(по крупным и средним организациям)

	Ноябрь 2022 г.	В % к		Справочно ноябрь 2021 г. в % к	
		ноябрю 2021 г.	октябрю 2022 г.	ноябрю 2020 г.	октябрю 2021 г.
Всего замещенных рабочих мест	267282	99,3	100,0	100,3	100,6
в том числе:					
работниками списочного состава (без внешних совместителей)	259693	100,0	99,9	99,9	100,2

	Ноябрь 2022 г.	В % к		Справочно ноябрь 2021 г. в % к	
		ноябрю 2021 г.	октябрю 2022 г.	ноябрю 2020 г.	октябрю 2021 г.
внешними совместителями	3493	102,5	102,6	103,7	104,4
работниками, выполнявшими работы по договорам гражданско-правового характера	4096	68,4	103,9	117,7	122,7

В ноябре 2022 г. в общем количестве замещенных рабочих мест в организациях удельный вес рабочих мест внешних совместителей составил 1,3%, лиц, выполнявших работы по гражданско-правовым договорам, – 1,5%.

**ЧИСЛО ЗАМЕЩЕННЫХ РАБОЧИХ МЕСТ
В КРУПНЫХ И СРЕДНИХ ОРГАНИЗАЦИЯХ
ПО ВИДАМ ЭКОНОМИЧЕСКОЙ ДЕЯТЕЛЬНОСТИ
в ноябре 2022 г.**

	Всего замещен- ных рабочих мест	В том числе работниками			Число заме- щенных рабочих мест в % к ноябрю 2021 г.
		списочного состава (без внеш- них со- вмести- телей)	внешними совмес- тителя- ми	выполняв- шими рабо- ты по дого- ворам гра- жданско- правового характера	
Всего	267282	259693	3493	4096	99,3
из них Сельское, лесное хозяйство, охота, рыболовство и рыбоводство	21538	21249	81	208	103,6
в том числе: растениеводство и животноводство, охота и предоставление соответствующих услуг в этих областях	21344	21059	80	205	103,7
лесоводство и лесозаготовки	172	168	1	3	86,6
рыболовство и рыбоводство	22	21	-	1	96,1

	Всего замещен- ных рабочих мест	В том числе работниками			Число заме- щенных рабочих мест в % к ноябрю 2021 г.
		списочного состава (без внеш- них со- вмести- телей)	внешними совмес- тителя- ми	выполняв- шими рабо- ты по дого- ворам гра- жданско- правового характера	
Добыча полезных ископаемых	7286	7279	2	5	96,6
Обрабатывающие производства	44386	43958	99	329	99,9
в том числе:					
производство пищевых продуктов	19743	19619	25	99	100,5
производство напитков	455	454	-	1	101,8
производство текстильных изделий	843	831	4	8	90,6
производство одежды	1742	1741	1	-	77,1
производство кожи и изделий из кожи	... ¹⁾	... ¹⁾	-	... ¹⁾	100,7
обработка древесины и производство изделий из дерева и пробки, кроме мебели, производство изделий из соломки и материалов для плетения	245	234	1	10	90,7
производство бумаги и бумажных изделий	1040	1039	2	-	106,8
деятельность полиграфическая и копирование носителей информации	... ¹⁾	... ¹⁾	-	-	79,3
производство химических веществ и химических продуктов	609	600	4	4	92,7
производство лекарственных средств и материалов, применяемых в медицинских целях	... ¹⁾	... ¹⁾	... ¹⁾	-	102,6
производство резиновых и пластмассовых изделий	3298	3272	3	23	103,2
производство прочей неметаллической минеральной продукции	1526	1475	5	47	105,6

	Всего замещен- ных рабочих мест	В том числе работниками			Число заме- щенных рабочих мест в % к ноябрю 2021 г.
		списочного состава (без внеш- них со- вмести- телей)	внешними совмес- тителя- ми	выполняв- шими рабо- ты по дого- ворам гра- жданско- правового характера	
производство металлургическое	227	224	1	2	93,4
производство готовых металлических изделий, кроме машин и оборудования	1188	1159	10	19	98,9
производство компьютеров, электронных и оптических изделий	2450	2440	5	5	101,2
производство электрического оборудования	4455	4419	15	21	105,4
производство машин и оборудования, не включенных в другие группировки	914	885	9	21	92,0
производство автотранспортных средств, прицепов и полуприцепов	... ¹⁾	... ¹⁾	-	... ¹⁾	87,7
производство прочих транспортных средств и оборудования	1277	1234	3	40	117,4
производство прочих готовых изделий	... ¹⁾	... ¹⁾	... ¹⁾	... ¹⁾	100,0
ремонт и монтаж машин и оборудования	951	923	1	27	94,4
Обеспечение электрической энергией, газом и паром; кондиционирование воздуха	14715	14645	27	43	100,3
Водоснабжение; водоотведение, организация сбора и утилизации отходов, деятельность по ликвидации загрязнений	3348	3147	16	184	98,6
Строительство	17702	17518	36	148	145,5
Торговля оптовая и розничная; ремонт автотранспортных средств и мотоциклов	17134	16770	90	275	101,2

	Всего замещен- ных рабочих мест	В том числе работниками			Число заме- щенных рабочих мест в % к ноябрю 2021 г.
		списочного состава (без внеш- них со- вмести- телей)	внешними совмес- тителя- ми	выполняв- шими рабо- ты по дого- ворам гра- жданско- правового характера	
Транспортировка и хранение	13361	13145	80	137	100,4
в том числе:					
деятельность сухопутного и трубопроводного транспорта	6724	6647	12	65	99,1
в том числе:					
деятельность железнодорожного транспорта: междугородные и международные пассажирские перевозки	958	958	-	-	101,2
деятельность железнодорожного транспорта: грузовые перевозки	1626	1626	-	-	94,4
деятельность прочего сухопутного пассажирского транспорта	1777	1755	7	15	95,2
деятельность автомобильного грузового транспорта и услуги по перевозкам	1626	1571	5	50	107,3
деятельность трубопроводного транспорта	737	737	-	-	100,7
складское хозяйство и вспомогательная транспортная деятельность	4367	4256	39	72	106,2
деятельность почтовой связи и курьерская деятельность	2270	2241	28	-	94,3
Деятельность гостиниц и предприятий общественного питания	2351	2319	14	18	106,6
Деятельность в области информации и связи	3599	3369	34	196	89,7

	Всего замещен- ных рабочих мест	В том числе работниками			Число заме- щенных рабочих мест в % к ноябрю 2021 г.
		списочного состава (без внеш- них со- вмести- телей)	внешними совмес- тителя- ми	выполняв- шими рабо- ты по дого- ворам гра- жданско- правового характера	
Деятельность финансовая и страховая	4620	3600	15	1006	89,3
Деятельность по операциям с недвижимым имуществом	1062	1032	25	5	91,3
Деятельность профессиональная, научная и техническая	7185	6989	105	91	65,1
из нее:					
научные исследования и разработки	2206	2137	34	35	99,7
Деятельность административная и сопутствующие дополнительные услуги	3205	3109	55	41	107,5
Государственное управление и обеспечение военной безопасности; социальное обеспечение	24641	24177	215	250	93,1
Образование	44799	42486	1691	623	99,1
Деятельность в области здравоохранения и социальных услуг	30378	29490	593	295	95,7
Деятельность в области культуры, спорта, организации досуга и развлечений	5446	4956	297	194	103,7
из нее:					
деятельность библиотек, архивов, музеев и прочих объектов культуры	1770	1709	42	19	100,2
деятельность в области спорта, отдыха и развлечений	1931	1714	109	107	103,1
Предоставление прочих видов услуг	528	457	22	49	96,2

¹⁾ Данные не публикуются в целях обеспечения конфиденциальности первичных статистических данных, полученных от организаций, в соответствии с Федеральным законом от 29.11.2007 г. №282-ФЗ «Об официальном статистическом учете и системе государственной статистики в Российской Федерации» (ст.4 п.5; ст.9 п.1).

Безработица. К концу декабря 2022 г., по данным комитета по труду и занятости населения Курской области, на учете в центрах службы занятости состоял 2831 гражданин, незанятый трудовой деятельностью, из них 2427 человек имели статус безработного, в том числе 2026 человек получали пособие по безработице. В декабре 2022 г. получили статус безработного 640 человек.

ДИНАМИКА ЧИСЛЕННОСТИ НЕ ЗАНЯТЫХ ТРУДОВОЙ ДЕЯТЕЛЬНОСТЬЮ ГРАЖДАН

(по данным комитета по труду и занятости населения Курской области)

на конец месяца

	<i>Численность незанятых трудовой деятельностью граждан, человек</i>	<i>Из них зарегистрированные безработные</i>		
		<i>человек</i>	<i>в % к</i>	
			<i>соответствующему периоду предыдущего года</i>	<i>предыдущему периоду</i>
2021 г.				
январь	15765	14208	в 3,9р.	95,2
февраль	14237	12964	в 3,3р.	91,2
март	11238	9953	в 2,7р.	76,8
I квартал (в среднем за месяц)	13747	12375	в 3,3р.	75,9
апрель	9283	7885	91,7	79,2
май	7806	6573	50,6	83,4
июнь	6174	4959	30,7	75,4
II квартал (в среднем за месяц)	7754	6472	51,4	52,3
июль	5928	4565	23,5	92,1
август	5711	4536	22,4	99,4
сентябрь	5320	3983	20,2	87,8
III квартал (в среднем за месяц)	5653	4361	22,0	67,4
октябрь	4949	3541	20,1	88,9
ноябрь	4739	3604	22,0	101,8
декабрь	4445	3676	24,6	102,0
IV квартал (в среднем за месяц)	4711	3607	22,1	82,7
год (в среднем за месяц)	7966	6704	51,1	

	Численность незанятых трудовой деятельностью граждан, человек	Из них зарегистрированные безработные		
		человек	в % к	
			соответствующему периоду предыдущего года	предыдущему периоду
2022 г.				
январь	4012	3461	24,4	94,2
февраль	3932	3389	26,1	97,9
март	3949	3264	32,8	96,3
I квартал (в среднем за месяц)	3964	3371	27,2	93,5
апрель	4049	3184	40,4	97,5
май	4390	3615	55,0	113,5
июнь	4343	3586	72,3	99,2
II квартал (в среднем за месяц)	4261	3462	53,5	102,7
июль	4187	3461	75,8	96,5
август	4147	3386	74,6	97,8
сентябрь	3654	3025	75,9	89,3
III квартал (в среднем за месяц)	3996	3291	75,5	95,1
октябрь	3245	2527	71,4	83,5
ноябрь	3201	2429	67,4	96,1
декабрь	2831	2427	66,0	99,9
IV квартал (в среднем за месяц)	3092	2461	68,2	74,8
год (в среднем за месяц)	3828	3146	46,9	

VII. ДЕМОГРАФИЯ

ПОКАЗАТЕЛИ ЕСТЕСТВЕННОГО ДВИЖЕНИЯ НАСЕЛЕНИЯ в январе-ноябре

	Человек			На 1000 человек населения ¹⁾	
	2022 г.	2021 г.	прирост (+), снижение (-)	2022 г.	2021 г.
Родившихся	7389	7990	-601	7,5	8,0
Умерших	16277	21077	-4800	16,5	21,1
из них детей в возрасте до 1 года	31	32	-1	4,0 ²⁾	3,9 ²⁾
Естественный прирост (+), убыль(-)	-8888	-13087		-9,0	-13,1
Браков	7012	6437	+575	7,1	6,5
Разводов	4596	4368	+228	4,7	4,4

¹⁾ Здесь и далее в разделе коэффициенты приведены в пересчете на год.
²⁾ На 1000 родившихся живыми.

ОБЩИЕ ИТОГИ МИГРАЦИИ

	Январь-ноябрь 2022 г.		Справочно январь-ноябрь 2021 г.	
	человек	на 10 тыс. человек населения	человек	на 10 тыс. человек населения
Миграция – всего				
прибывшие	28419	287,9	28920	289,8
выбывшие	29668	300,6	27551	276,1
миграционный прирост (+), снижение (-)	-1249	-12,7	+1369	+13,7
в том числе:				
в пределах России				
прибывшие	22555	228,5	23268	233,1
выбывшие	23915	242,3	25043	250,9
миграционный прирост (+), снижение (-)	-1360	-13,8	-1775	-17,8

	<i>Январь-ноябрь 2022 г.</i>		<i>Справочно январь-ноябрь 2021 г.</i>	
	<i>человек</i>	<i>на 10 тыс. человек населения</i>	<i>человек</i>	<i>на 10 тыс. человек населения</i>
международная миграция				
прибывшие	5864	59,4	5652	56,7
выбывшие	5753	58,3	2508	25,2
миграционный прирост (+), снижение (-)	+111	+1,1	+3144	+31,5
в том числе:				
с государствами-участниками СНГ				
прибывшие	5451	55,2	5105	51,2
выбывшие	4645	47,1	2128	21,4
миграционный прирост (+), снижение (-)	+806	+8,1	+2977	+29,8
со странами дальнего зарубежья				
прибывшие	413	4,2	547	5,5
выбывшие	1108	11,2	380	3,8
миграционный прирост (+), снижение (-)	-695	-7,0	+167	+1,7

МИГРАЦИЯ НАСЕЛЕНИЯ С ГОСУДАРСТВАМИ-УЧАСТНИКАМИ СНГ
ЧЕЛОВЕК

	<i>Январь-ноябрь 2022 г.</i>			<i>Январь-ноябрь 2021 г.</i>		
	<i>число прибыв- ших</i>	<i>число выбыв- ших</i>	<i>мигра- ционный прирост(+), снижение(-)</i>	<i>число прибыв- ших</i>	<i>число выбыв- ших</i>	<i>мигра- ционный прирост(+), снижение(-)</i>
Миграция с государствами-участниками СНГ	5451	4645	+806	5105	2128	+2977
в том числе:						
Беларусь	68	31	+37	97	7	+90
Казахстан	142	156	-14	146	74	+72
Республика Молдова	199	165	+34	258	87	+171
Украина	2758	2139	+619	2328	1198	+1130
Государства Закавказья	800	617	+183	853	294	+559
Азербайджан	150	150	-	166	58	+108
Армения	650	467	+183	687	236	+451
Государства Средней Азии	1484	1537	-53	1423	468	+955
Киргизия	119	131	-12	147	32	+115
Таджикистан	751	494	+257	563	147	+416
Туркмения	138	303	-165	152	59	+93
Узбекистан	476	609	-133	561	230	+331

Руководитель Курскстата

Шабанова

Л.С. Шабанова

Социально - экономическое положение Курской области

январь-декабрь 2022 г.

Ответственный за выпуск

отдел сводных статистических работ и общественных связей
тел. 70-20-21

Компьютерная верстка Территориального органа Федеральной службы
государственной статистики по Курской области

305000, Курск, Урицкого, д. 5.