



ФЕДЕРАЛЬНАЯ СЛУЖБА
ГОСУДАРСТВЕННОЙ СТАТИСТИКИ

Основные показатели социально-экономического положения Курской области



январь-декабрь 2022 года



ФЕДЕРАЛЬНАЯ СЛУЖБА
ГОСУДАРСТВЕННОЙ
СТАТИСТИКИ

**Основные
показатели
социально-
экономического
положения
Курской области**

январь-декабрь 2022 года

- 01 ПРОМЫШЛЕННОЕ ПРОИЗВОДСТВО
- 02 СЕЛЬСКОЕ ХОЗЯЙСТВО
- 03 СТРОИТЕЛЬСТВО
- 04 ТРАНСПОРТ
- 05 РОЗНИЧНАЯ ТОРГОВЛЯ
- 06 ПОТРЕБИТЕЛЬСКИЕ ЦЕНЫ
- 07 ЦЕНЫ ПРОИЗВОДИТЕЛЕЙ
- 08 ФИНАНСОВАЯ ДЕЯТЕЛЬНОСТЬ
ОРГАНИЗАЦИЙ
- 09 СОЦИАЛЬНАЯ СФЕРА
- 10 ЗАНЯТОСТЬ И БЕЗРАБОТИЦА
- 11 ДЕМОГРАФИЯ

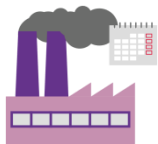




ИНДЕКС ПРОМЫШЛЕННОГО ПРОИЗВОДСТВА

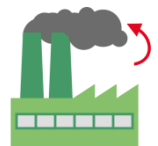
ДЕКАБРЬ 2022 ГОДА, В %

к декабрю 2021 года



▼ 74,1

к ноябрю 2022 года



▼ 92,9

Индексы производства по видам
деятельности, к декабрю 2021 года



Обеспечение электрической энергией, газом и паром; кондиционирование воздуха

91,8



Водоснабжение; водоотведение, организация сбора и утилизации отходов, деятельность по ликвидации загрязнений

75,9



Обрабатывающие производства

71,1



Добыча полезных ископаемых

70,5



СЕЛЬСКОЕ ХОЗЯЙСТВО

ДЕКАБРЬ 2022 ГОДА

Произведено в хозяйствах
всех категорий

к соответствующему периоду
предыдущего года

60,7 ТЫС. Т

108,3%

Скот и птица на убой

36,5 ТЫС. Т

115,5%

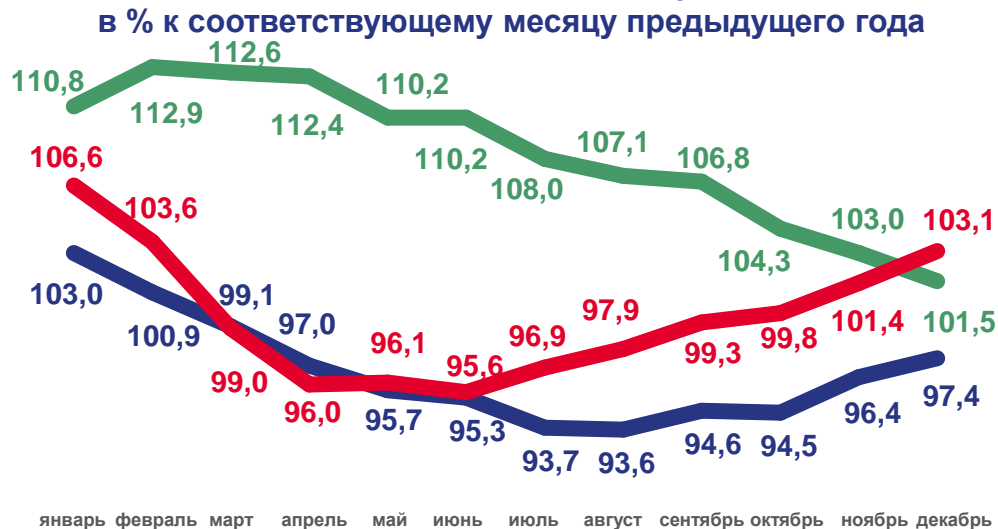
Молоко

7,7 МЛН ШТ.

69,1%

Яйца

Динамика поголовья скота
в хозяйствах всех категорий,



Крупный рогатый скот
Овцы и козы

Свины





СТРОИТЕЛЬСТВО ЖИЛЫХ ДОМОВ

ЯНВАРЬ-ДЕКАБРЬ 2022 ГОДА

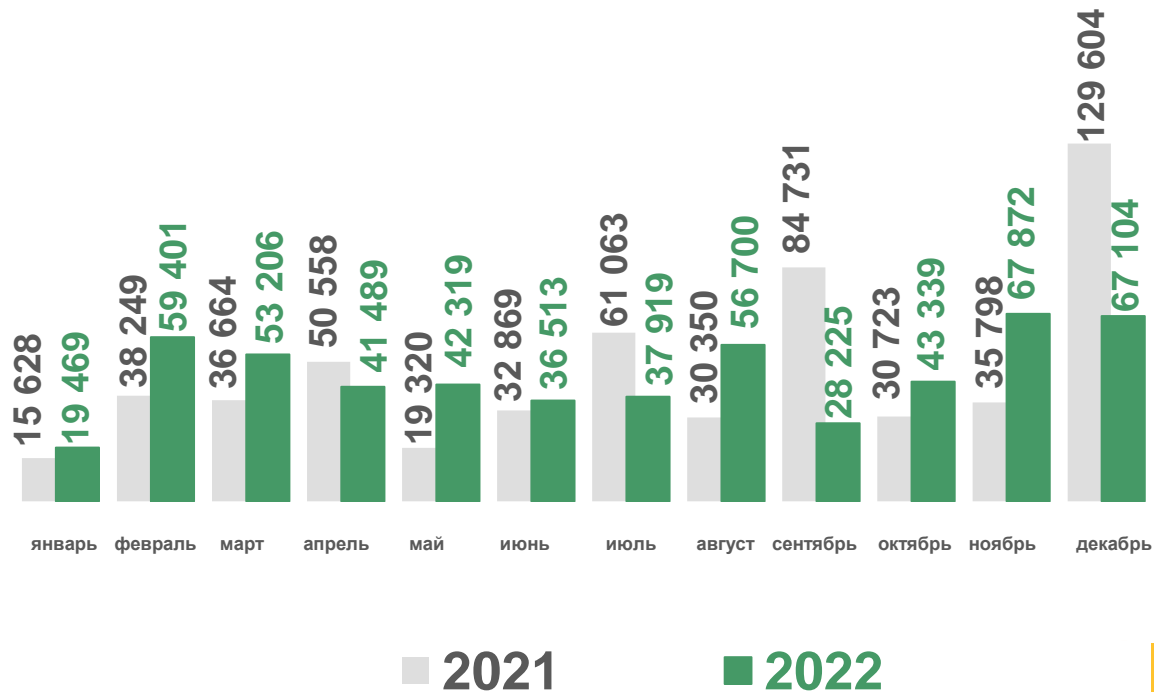
Объем жилищного строительства

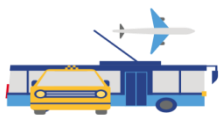
553 556 КВ. М

Общая площадь
жилых помещений

97,9%

к соответствующему
периоду предыдущего года





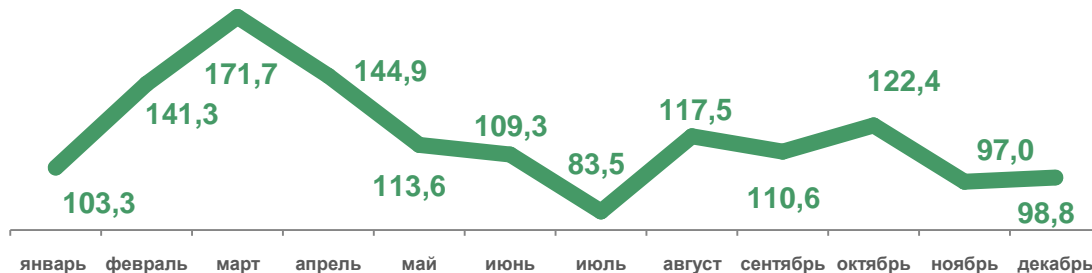
ГРУЗОБОРОТ И ПАССАЖИРОБОРОТ

ЯНВАРЬ-ДЕКАБРЬ 2022 ГОДА

Динамика грузооборота автомобильного транспорта, в % к соответствующему месяцу прошлого года

695 239,9 ТЫС. Т-КМ

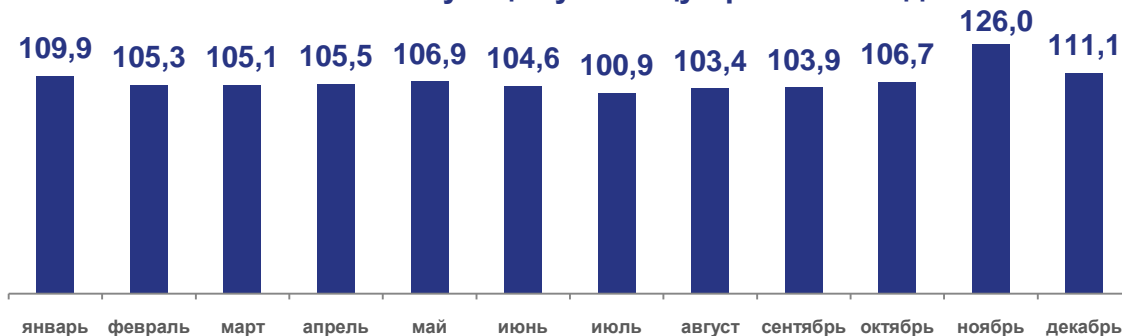
Грузооборот – всего



457 739,7 ТЫС. ПАСС.-КМ

Пассажиروоборот – всего

Динамика пассажирооборота автомобильного транспорта, в % к соответствующему месяцу прошлого года





ОБОРОТ РОЗНИЧНОЙ ТОРГОВЛИ

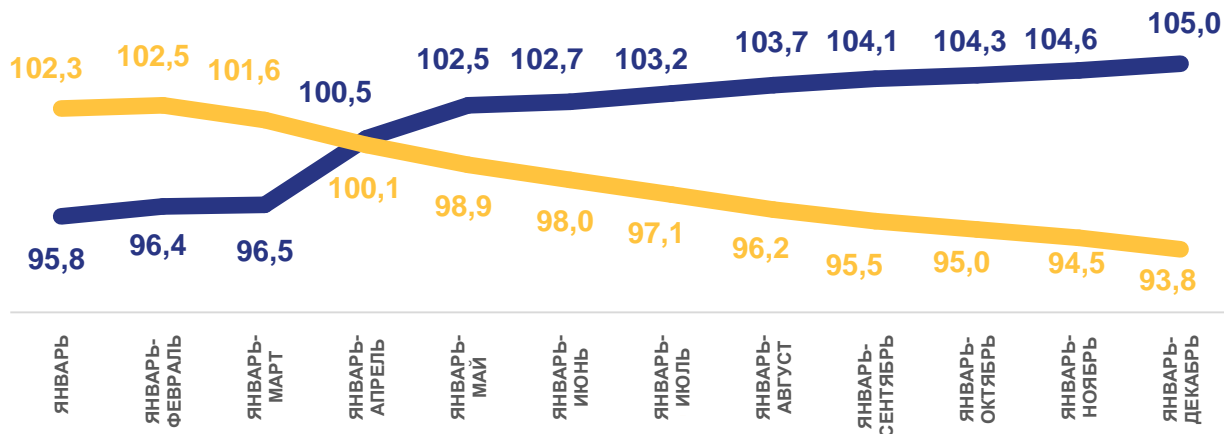
В % К СООТВЕТСТВУЮЩЕМУ ПЕРИОДУ ПРЕДЫДУЩЕГО ГОДА
В СОПОСТАВИМЫХ ЦЕНАХ

млрд руб.
285,3

январь-декабрь 2022 года

%
93,8%

к январю-декабрю 2021 года



2021

2022





ИНДЕКС ПОТРЕБИТЕЛЬСКИХ ЦЕН

ДЕКАБРЬ 2022 ГОДА В % К ПРЕДЫДУЩЕМУ МЕСЯЦУ

100,8

ИПЦ



99,6

Продовольственные товары



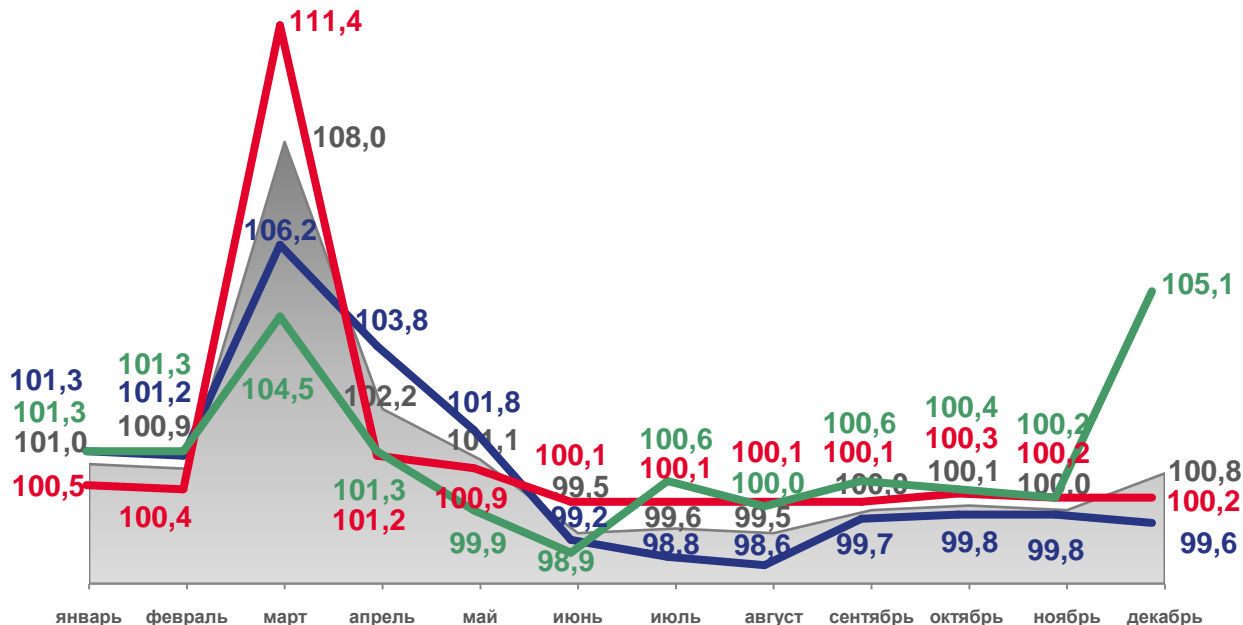
100,2

Непродовольственные товары



105,1

Услуги



Индекс потребительских цен



Непродовольственные товары



Продовольственные товары



Услуги





ИНДЕКС ЦЕН ПРОИЗВОДИТЕЛЕЙ ПРОМЫШЛЕННЫХ ТОВАРОВ

ДЕКАБРЬ 2022 ГОДА В % К ПРЕДЫДУЩЕМУ МЕСЯЦУ

98,1%

99,5%

Добыча полезных ископаемых



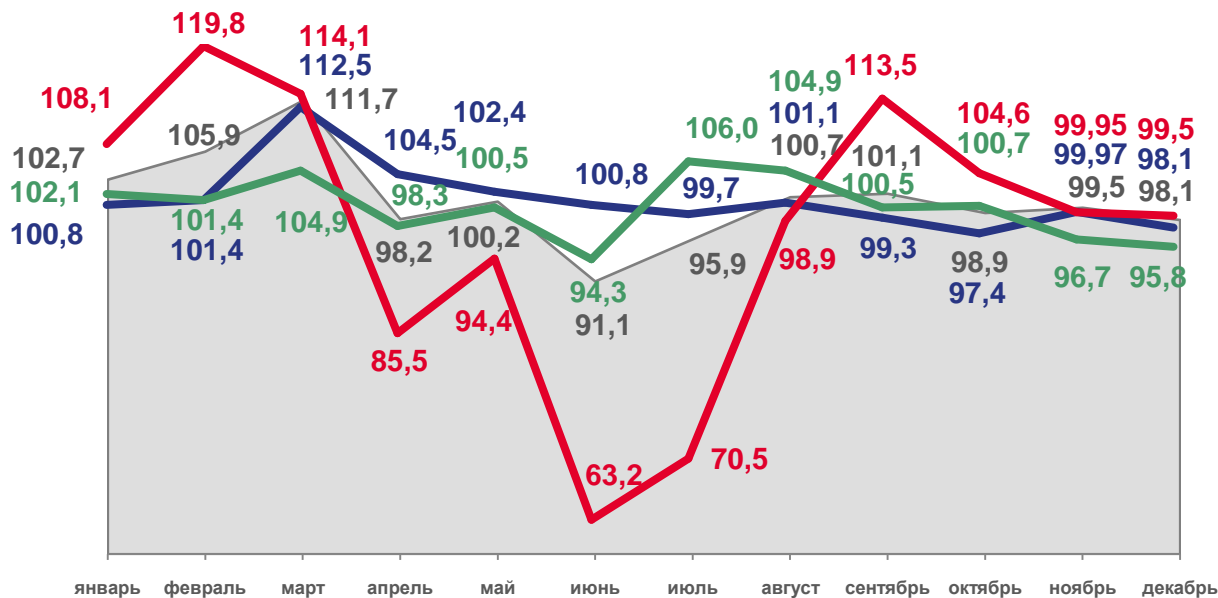
98,1%

Обработывающие производства



95,8%

Обеспечение электрической энергией, газом и паром; кондиционирование воздуха



Индекс цен производителей промышленных товаров



Добыча полезных ископаемых



Обработывающие производства



Обеспечение электрической энергией, газом и паром; кондиционирование воздуха





ФИНАНСОВАЯ ДЕЯТЕЛЬНОСТЬ ОРГАНИЗАЦИЙ

ЯНВАРЬ-НОЯБРЬ 2022 ГОДА

119,2 млрд руб.

Сальдированный финансовый результат

Просроченная кредиторская задолженность

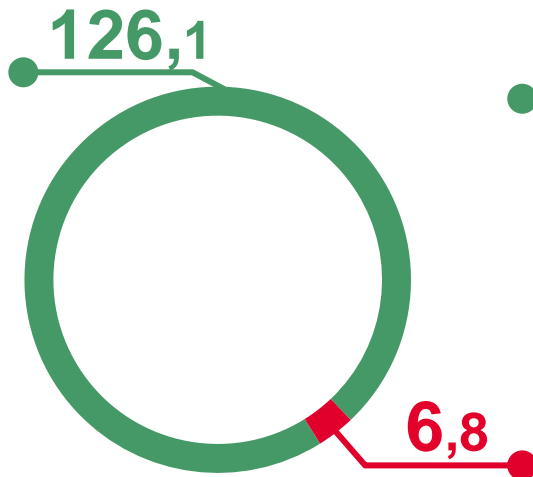
на конец ноября 2022 года

20,1 * млрд руб.

9,3%

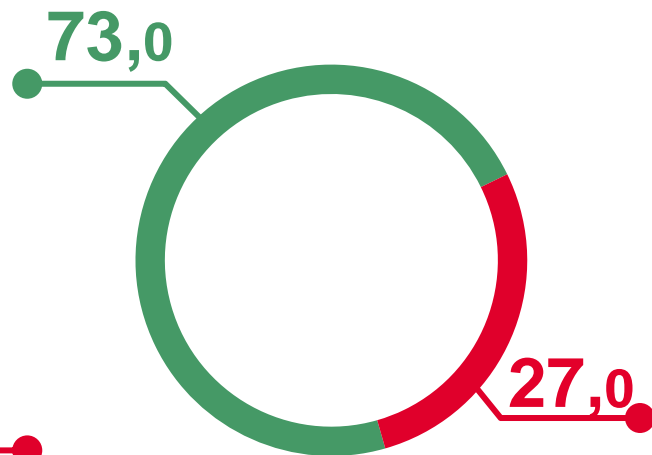
в общем объеме кредиторской задолженности

Финансовые результаты деятельности организаций, млрд рублей



- Прибыль
- Убыток

Доля организаций, получивших прибыль (убыток), %



- Доля прибыльных организаций
- Доля убыточных организаций





ЗАРАБОТНАЯ ПЛАТА

ЯНВАРЬ-НОЯБРЬ 2022 ГОДА

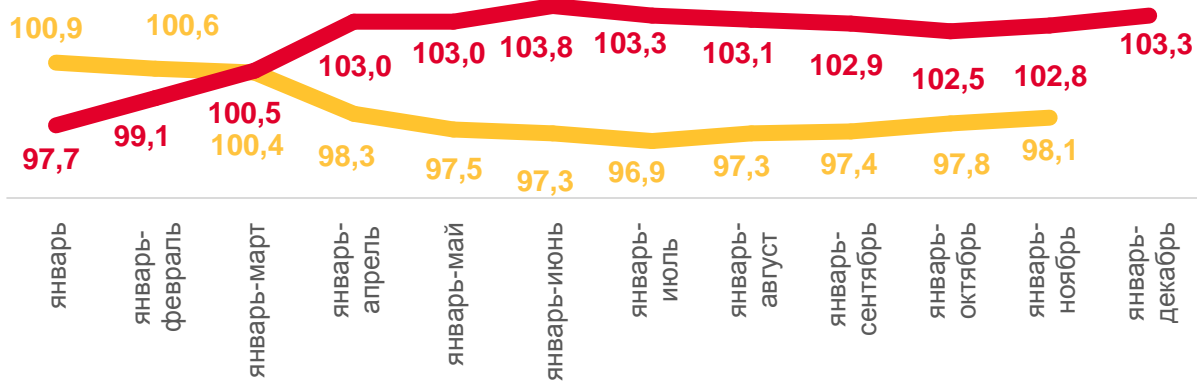
44 378,4 руб.

Среднемесячная номинальная
начисленная заработная плата

98,1%

Реальная заработная плата
к январю-ноябрю 2021 года

Реальная заработная плата
в % к соответствующему периоду предыдущего года



2021

2022





ЗАНЯТОСТЬ И БЕЗРАБОТИЦА *

2022 ГОД

554 293 человек

Численность рабочей силы

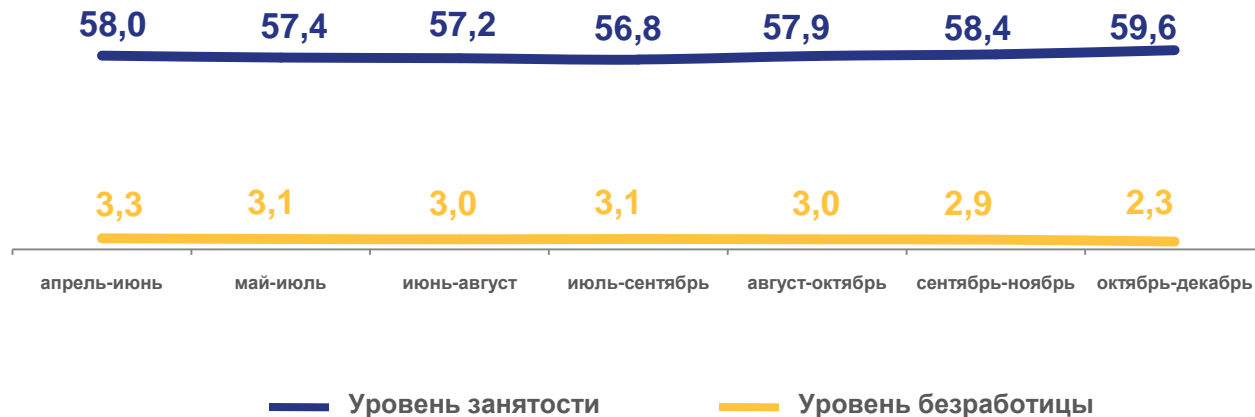
537 781 человек

Занятые

16 512 человек

Безработные

Уровень занятости и безработицы, %



* ПО ДАННЫМ ВЫБОРОЧНОГО ОБСЛЕДОВАНИЯ РАБОЧЕЙ СИЛЫ (В ВОЗРАСТЕ 15 ЛЕТ И СТАРШЕ)



ДЕМОГРАФИЯ

ЯНВАРЬ-НОЯБРЬ 2022 ГОДА

-8 888 человек

Естественный прирост (убыль -) населения

-1 249 человек

Миграционный прирост (снижение -)

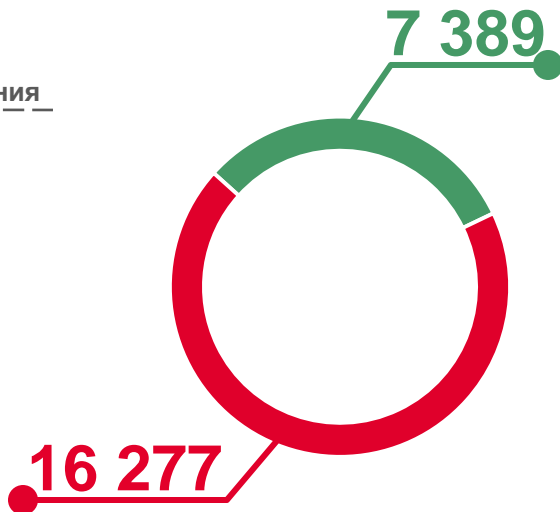
7 012

Число браков

4 596

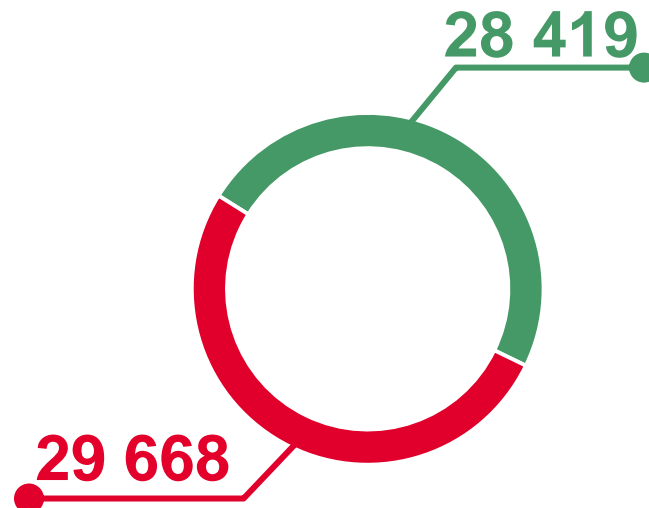
Число разводов

Естественное движение населения, человек



● Число родившихся
● Число умерших

Миграция, человек



● Число прибывших
● Число выбывших