



ФЕДЕРАЛЬНАЯ СЛУЖБА  
ГОСУДАРСТВЕННОЙ СТАТИСТИКИ

# Предварительные итоги развития экономики и социальной сферы Курской области в 2021 году





ФЕДЕРАЛЬНАЯ СЛУЖБА  
ГОСУДАРСТВЕННОЙ  
СТАТИСТИКИ

# Основные показатели социально- экономического положения Курской области

январь – декабрь 2021 года

- 01 ПРОМЫШЛЕННОЕ ПРОИЗВОДСТВО
- 02 СЕЛЬСКОЕ ХОЗЯЙСТВО
- 03 СТРОИТЕЛЬСТВО
- 04 ТРАНСПОРТ
- 05 РОЗНИЧНАЯ ТОРГОВЛЯ
- 06 ПОТРЕБИТЕЛЬСКИЕ ЦЕНЫ
- 07 ЦЕНЫ ПРОИЗВОДИТЕЛЕЙ





# ИНДЕКСЫ ПРОИЗВОДСТВА ПО ВИДАМ ДЕЯТЕЛЬНОСТИ

ЯНВАРЬ-ДЕКАБРЬ 2021 В % К ЯНВАРЮ-ДЕКАБРЮ 2020



111,4



Обрабатывающие производства

121,1



Водоснабжение; водоотведение, организация сбора и утилизации отходов, деятельность по ликвидации загрязнений

105,6



Добыча полезных ископаемых

103,5



Обеспечение электрической энергией, газом и паром; кондиционирование воздуха

98,1

## Обрабатывающие производства с наибольшими и наименьшими значениями

124,2



Производство автотранспортных средств, прицепов и полуприцепов

110,9



Производство текстильных изделий

110,8



Производство пищевых продуктов

101,4



Производство готовых металлических изделий, кроме машин и оборудования

99,7



Производство прочей неметаллической минеральной продукции

98,7



Производство бумаги и бумажных изделий

88,4



Производство компьютеров, электронных и оптических изделий

82,0



Производство мебели



# ИНДЕКС ПРОМЫШЛЕННОГО ПРОИЗВОДСТВА

ДЕКАБРЬ 2021 ГОДА, В %

к декабрю 2020 года

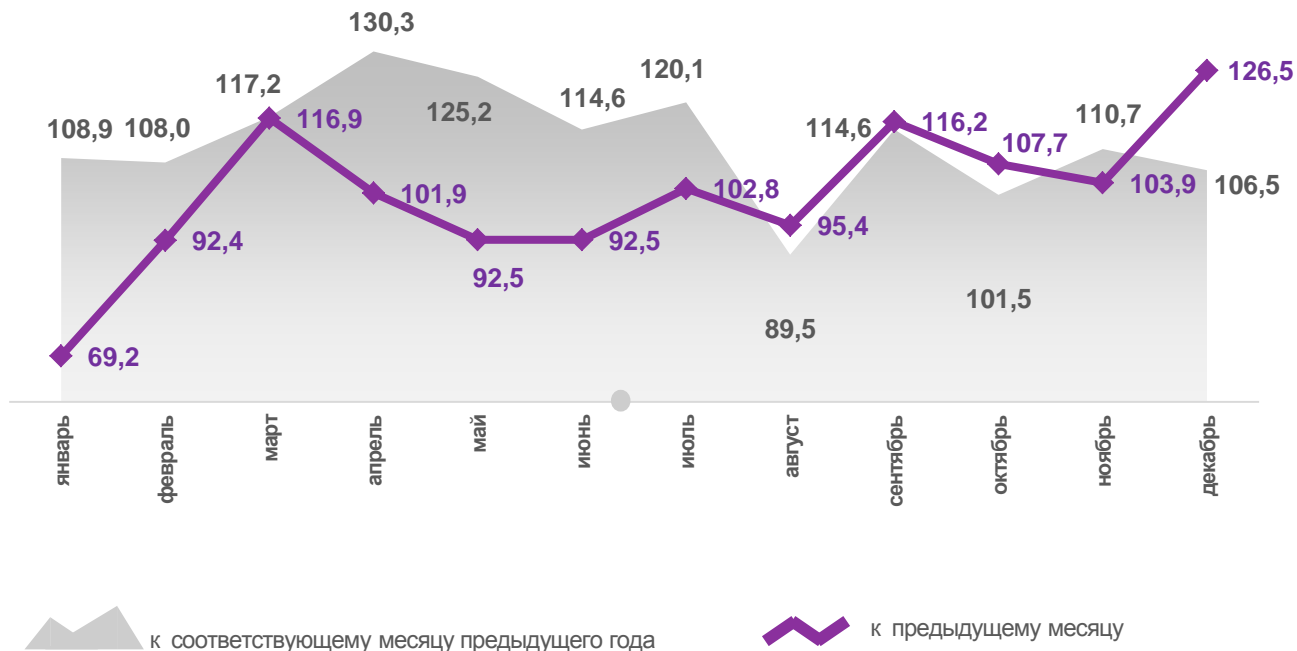


106,5

к ноябрю 2021 года



126,5





# СЕЛЬСКОЕ ХОЗЯЙСТВО

ДЕКАБРЬ 2021 В % К ПРЕДЫДУЩЕМУ МЕСЯЦУ

Произведено в хозяйствах  
всех категорий в 2021 году, тыс. тонн

**4 499,1**

Зерно

**3 631,6**

Сахарная свекла

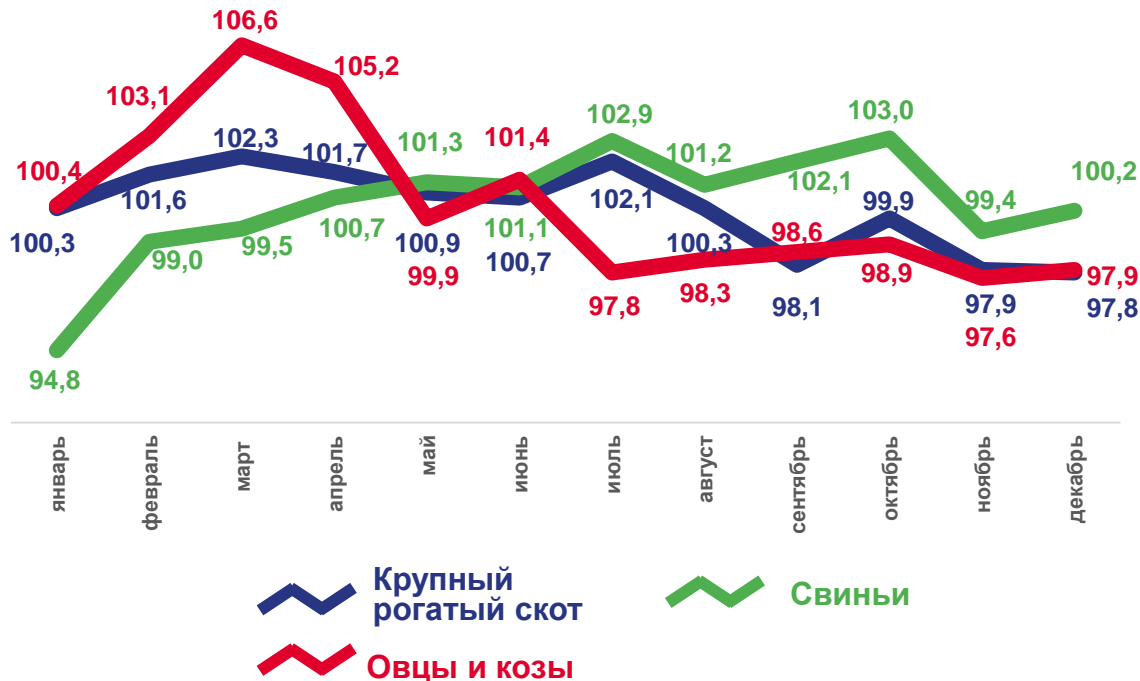
**602,7**

Скот и птица на убой

**359,5**

Молоко

Динамика поголовья скота  
в хозяйствах всех категорий





# СТРОИТЕЛЬСТВО ЖИЛЫХ ДОМОВ

ЯНВАРЬ-ДЕКАБРЬ 2021

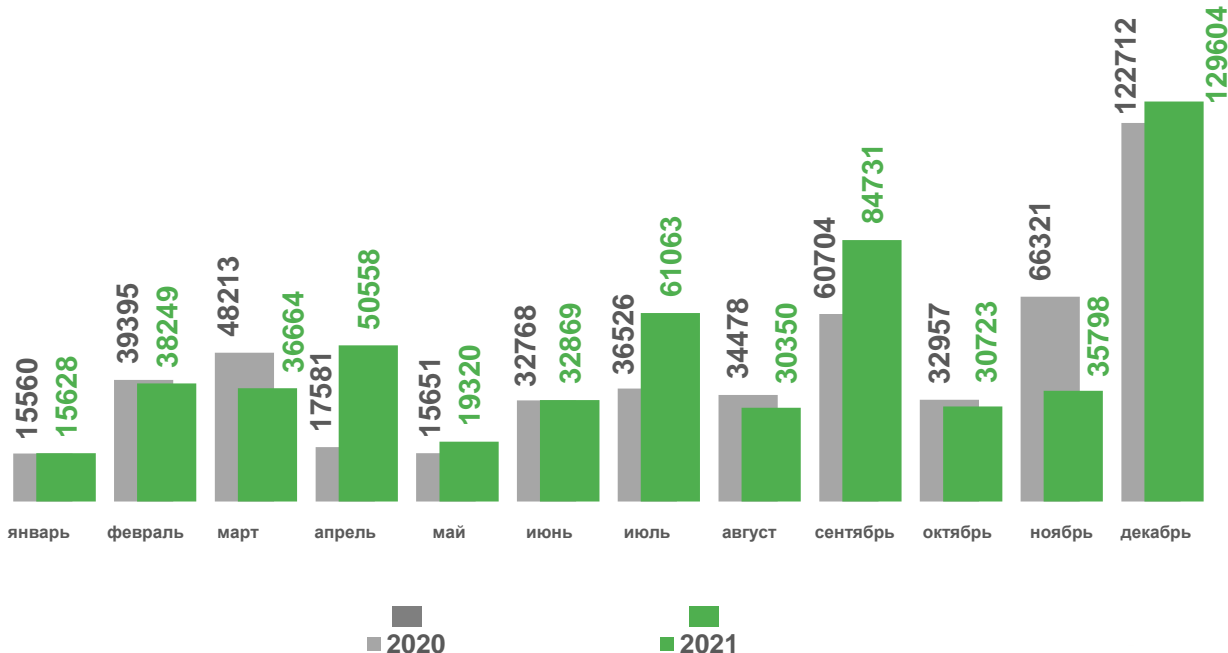
## Объем жилищного строительства

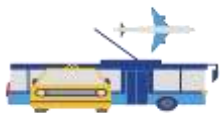
**565 557** кв. м

Общая площадь  
жилых помещений

**108,2%**

К соответствующему  
периоду предыдущего года





# ГРУЗОБОРОТ И ПАССАЖИРОБОРОТ

ЯНВАРЬ-ДЕКАБРЬ 2021

**610 488,6** ТЫС. Т-КМ

Грузооборот - всего

**94,9%**

Январь-декабрь 2021 г.  
к январю -декабрю 2020 г.

**427 776,4** ТЫС. ПАСС.-КМ

Пассажиरोоборот - всего

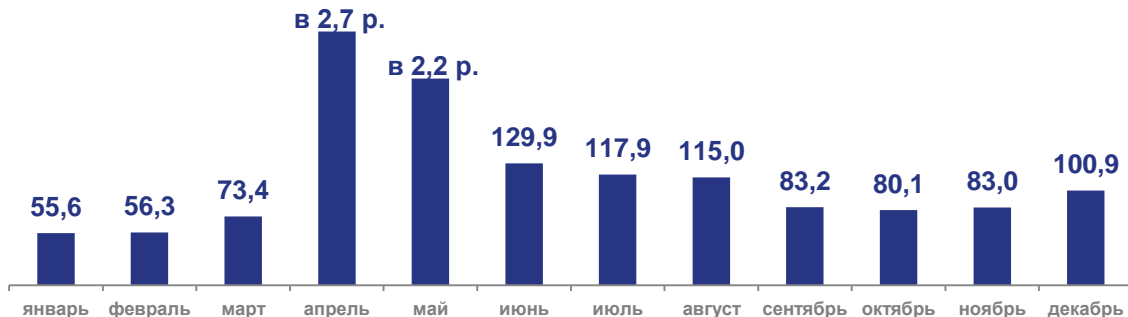
**95,8%**

Январь-декабрь 2021 г.  
к январю-декабрю 2020 г.

Динамика грузооборота автомобильного транспорта  
(в % к соответствующему месяцу прошлого года)



Динамика пассажиरोоборота автомобильного транспорта  
(в % к соответствующему месяцу прошлого года)





# ОБОРОТ РОЗНИЧНОЙ ТОРГОВЛИ

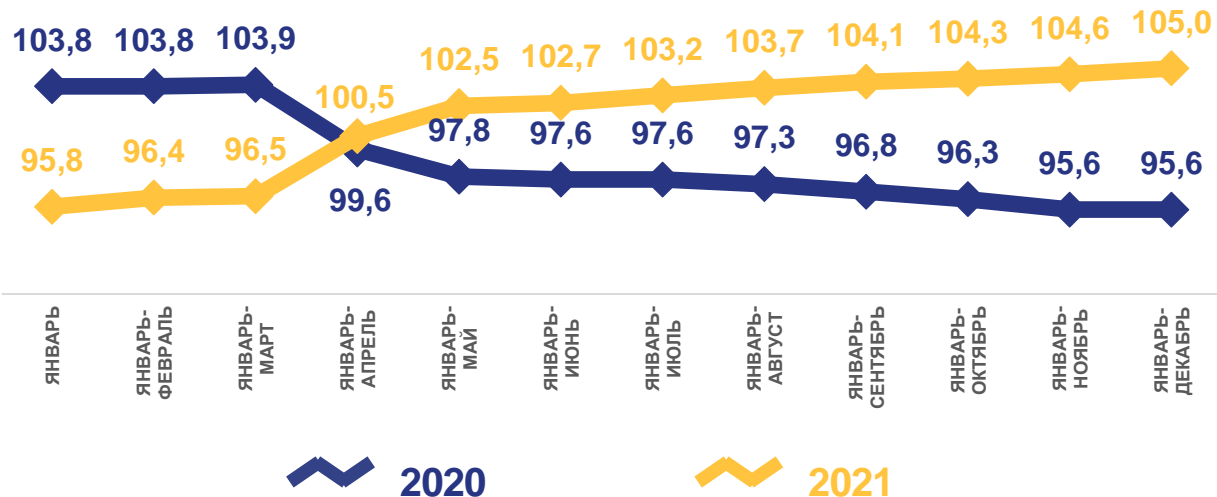
В % К СООТВЕТСТВУЮЩЕМУ ПЕРИОДУ ПРЕДЫДУЩЕГО ГОДА  
В СОПОСТАВИМЫХ ЦЕНАХ

**260,4** млрд руб.

Январь-декабрь 2021

**105,0%**

К январю-декабрю 2021  
в сопоставимых ценах







# ИНДЕКС ПОТРЕБИТЕЛЬСКИХ ЦЕН

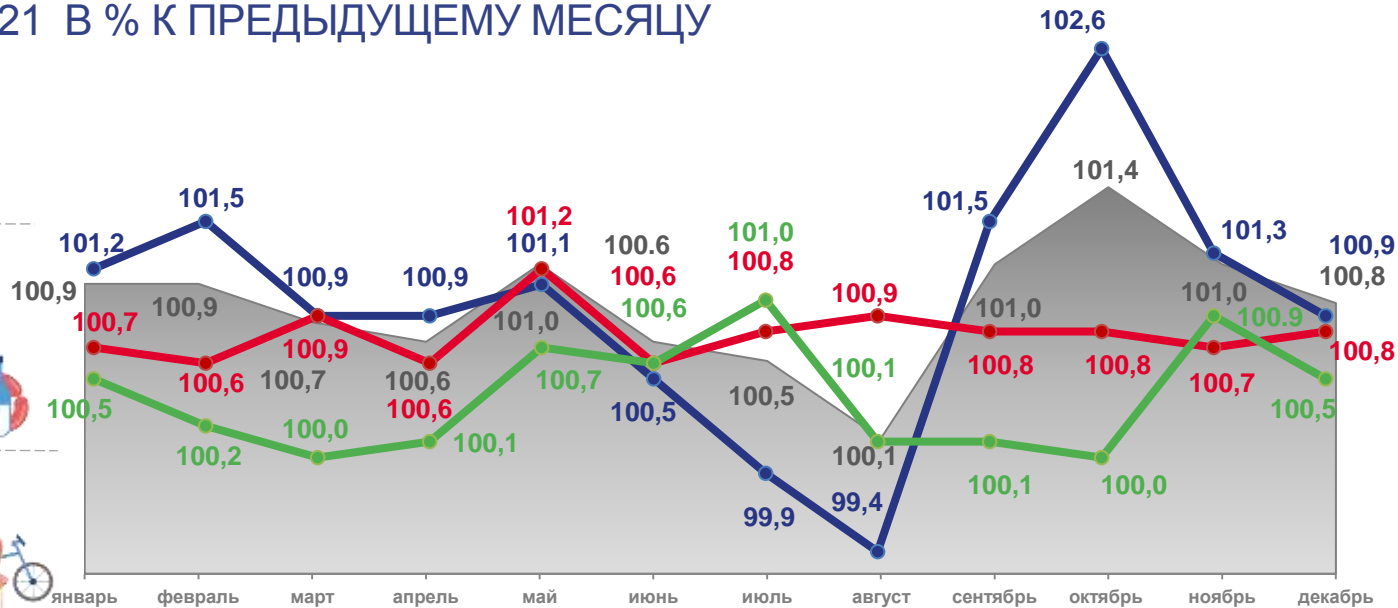
ДЕКАБРЬ 2021 В % К ПРЕДЫДУЩЕМУ МЕСЯЦУ

ИПЦ **100,8**

Продовольственные товары **100,9**

Непродовольственные товары **100,8**

Услуги **100,5**



Индекс потребительских цен

Продовольственные товары

Непродовольственные товары

Услуги

Продовольственные товары

Услуги



# ИНДЕКС ЦЕН ПРОИЗВОДИТЕЛЕЙ ПРОМЫШЛЕННЫХ ТОВАРОВ

ДЕКАБРЬ 2021 В % К ПРЕДЫДУЩЕМУ МЕСЯЦУ

95,8%

84,5%

Добыча полезных ископаемых



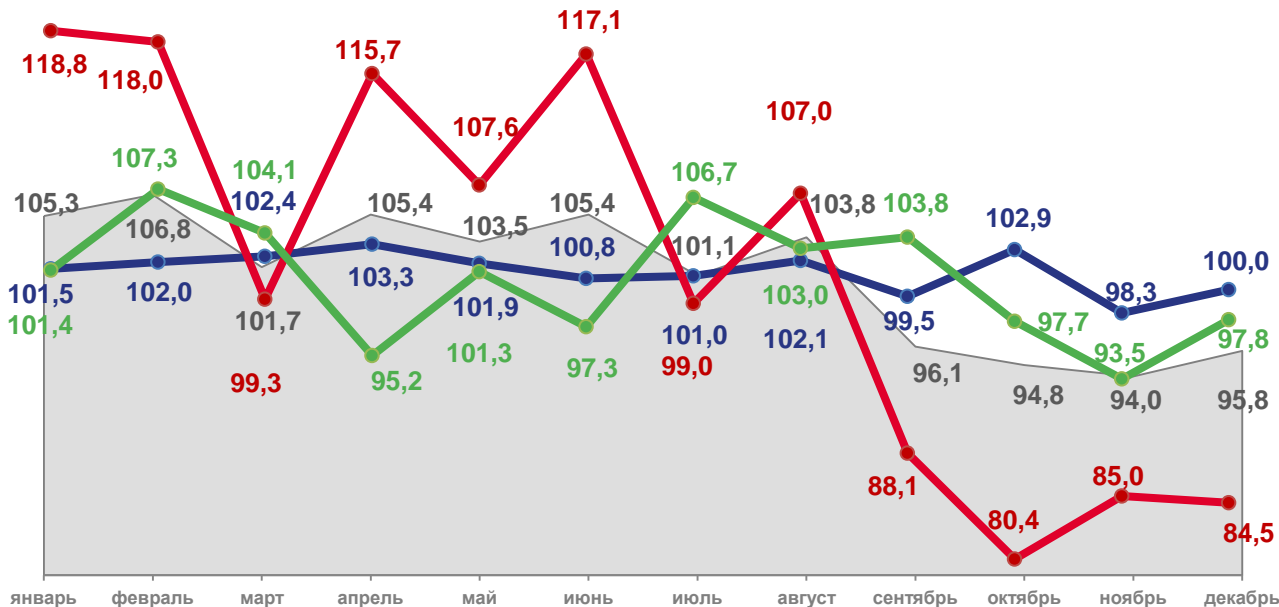
100,0%

Обработывающие производства



97,8%

Обеспечение электрической энергией, газом и паром; кондиционирование воздуха



Индекс цен производителей промышленных товаров



Обработывающие производства



Добыча полезных ископаемых



Обеспечение электрической энергией, газом и паром; кондиционирование воздуха