

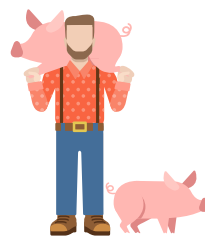
# ОСНОВНЫЕ ЭКОНОМИЧЕСКИЕ И СОЦИАЛЬНЫЕ ПОКАЗАТЕЛИ КУРСКОЙ ОБЛАСТИ

ЯНВАРЬ-ИЮЛЬ 2022 ГОДА



Индекс  
промышленного  
производства

**96,0%** ▼



Скот и птица на убой

**112,8%** ▲



Ввод жилья

**290,3** ТЫС. КВ. М  
**114,1%** ▲



Доля прибыльных организаций  
(январь-июнь 2022 г.)

**73,6%**



Грузооборот  
автомобильного  
транспорта

**342,0** МЛН Т-КМ  
**118,6%** ▲



Среднемесячная  
начисленная заработная  
плата (январь-июнь 2022 г.)

номинальная  
**43 579,7** руб.  
реальная

**97,3%** ▼