



ФЕДЕРАЛЬНАЯ СЛУЖБА  
ГОСУДАРСТВЕННОЙ СТАТИСТИКИ

# Сельское хозяйство Курской области



январь-май 2023 года



ФЕДЕРАЛЬНАЯ СЛУЖБА  
ГОСУДАРСТВЕННОЙ СТАТИСТИКИ

# Сельское хозяйство Курской области

январь-май 2023 года

01

СЕВ ЯРОВЫХ КУЛЬТУР

02

ПОГОЛОВЬЕ СКОТА

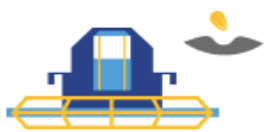
03

ПРОИЗВОДСТВО ПРОДУКЦИИ  
ЖИВОТНОВОДСТВА

04

РЕАЛИЗАЦИЯ СЕЛЬСКОХОЗЯЙСТВЕННОЙ  
ПРОДУКЦИИ





# СЕВ ЯРОВЫХ КУЛЬТУР В КРУПНЫХ, СРЕДНИХ И МАЛЫХ СЕЛЬСКОХОЗЯЙСТВЕННЫХ ОРГАНИЗАЦИЯХ

НА 1 ИЮНЯ 2023 г.

Тыс. га В % к 2022 г. Тыс. га



Зерновые и зернобобовые  
(без кукурузы)

**359,2** **127,5** ▲



Кукуруза на зерно

**154,6** **93,6** ▼



Сахарная свекла

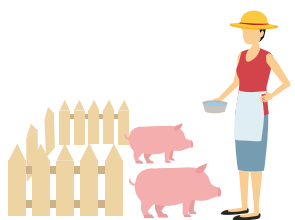
**89,1** **97,5** ▼



Масличные культуры

**358,1** **101,8** ▲





# ПОГОЛОВЬЕ СКОТА В ХОЗЯЙСТВАХ ВСЕХ КАТЕГОРИЙ

НА КОНЕЦ МАЯ 2023 г.

Поголовье, тыс. голов



Крупный рогатый скот

171,8



Свиньи

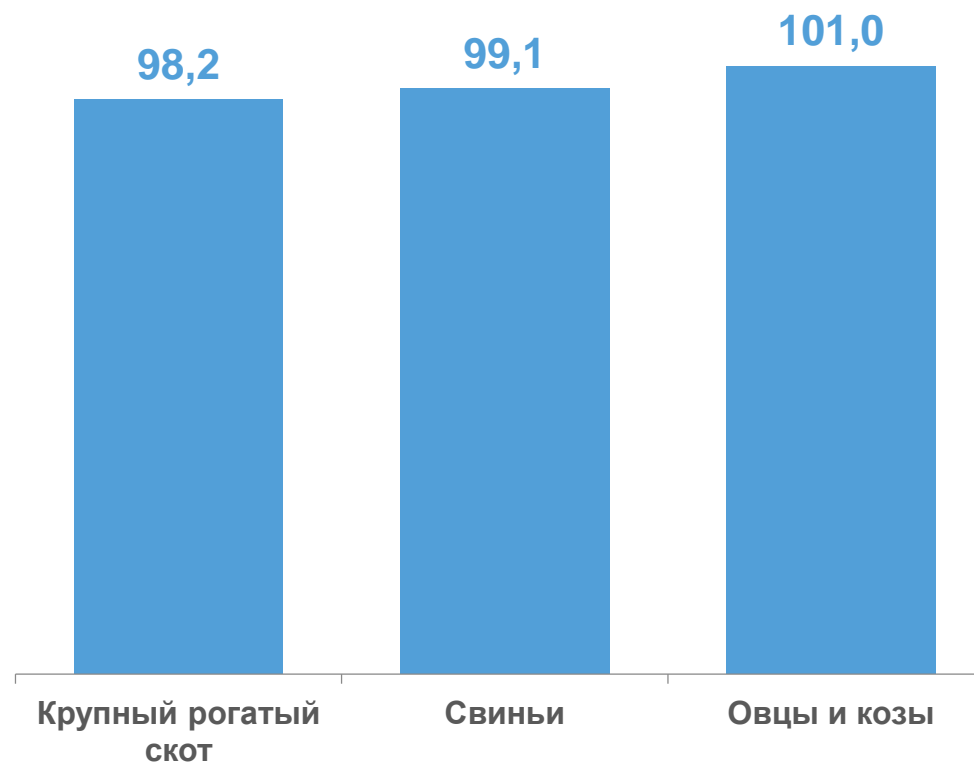
2 441,6



Овцы и козы

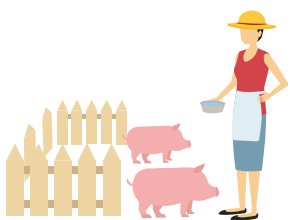
158,0

В % к соответствующей дате предыдущего месяца



# ПОГОЛОВЬЕ СКОТА В ХОЗЯЙСТВАХ ВСЕХ КАТЕГОРИЙ

НА КОНЕЦ МАЯ 2023 г.



В % к маю 2022 г.



Крупный рогатый скот

100,2



СВИНЬИ

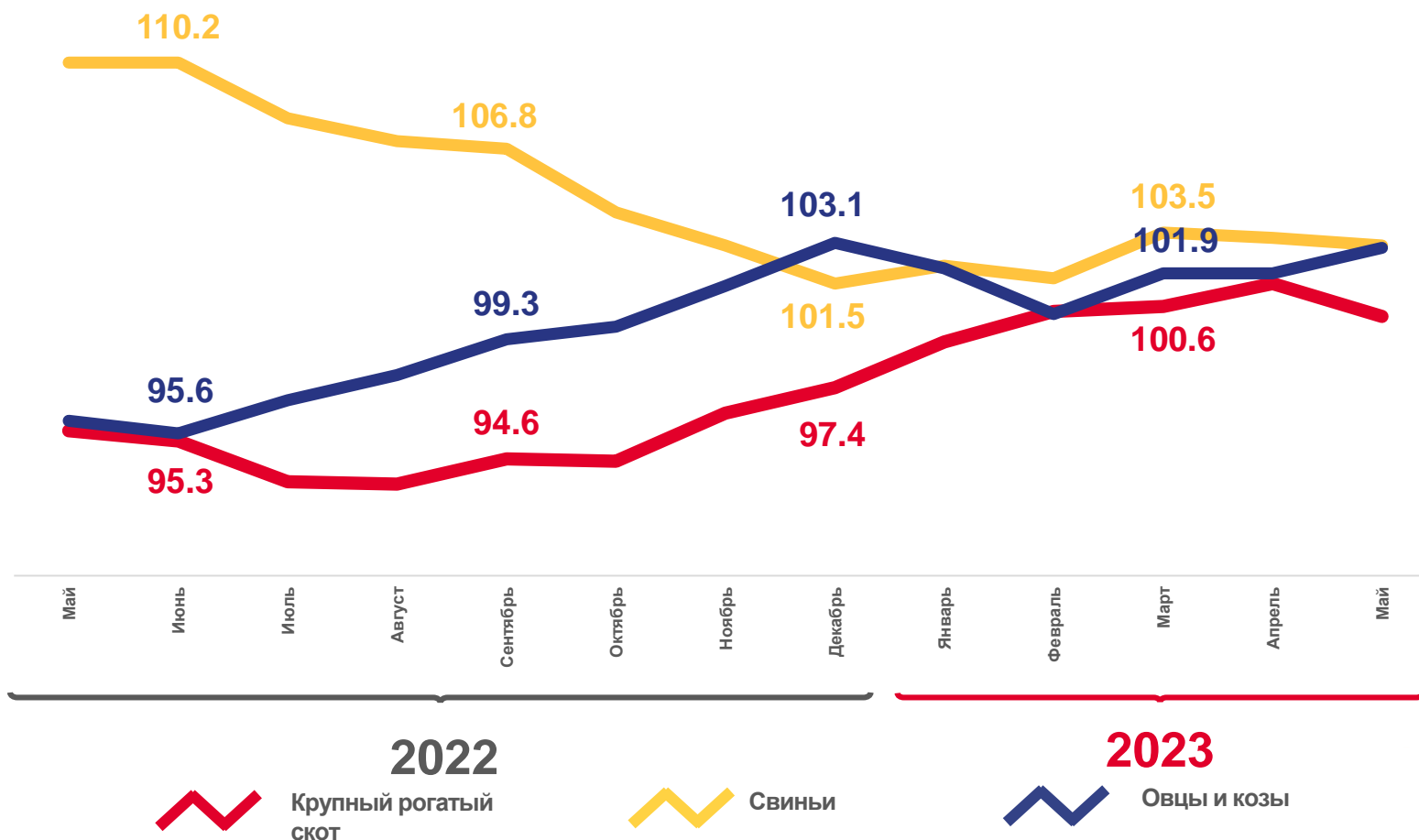
103,0



Овцы и козы

102,9

В % к соответствующей дате прошлого года

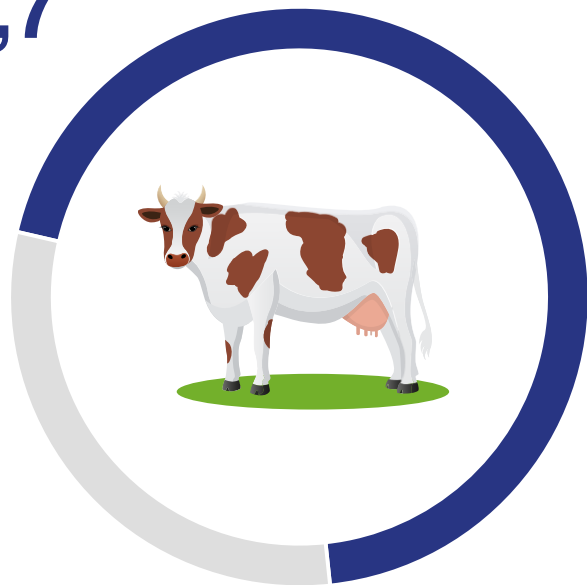




# ДОЛЯ КРУПНЫХ, СРЕДНИХ И МАЛЫХ СЕЛЬСКОХОЗЯЙСТВЕННЫХ ОРГАНИЗАЦИЙ В ХОЗЯЙСТВАХ ВСЕХ КАТЕГОРИЙ

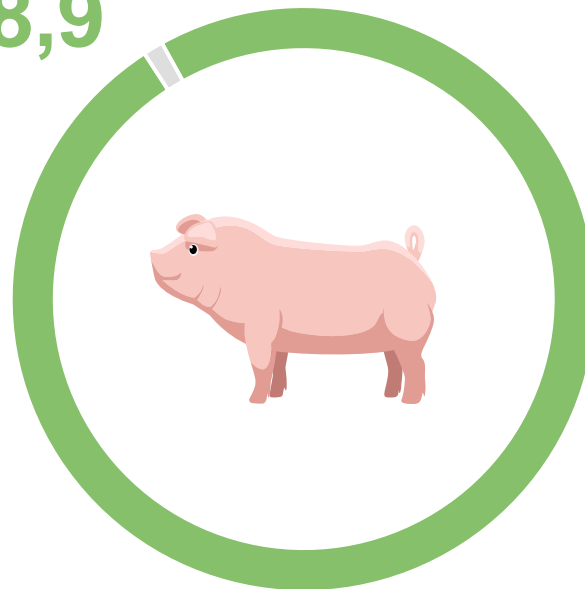
НА КОНЕЦ МАЯ 2023 г., В ПРОЦЕНТАХ

69,7



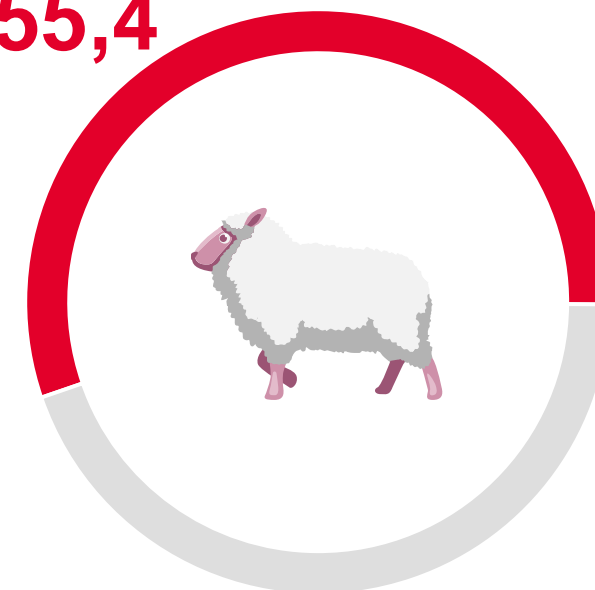
○ Крупный рогатый скот

98,9



○ Свины

55,4



○ Овцы и козы

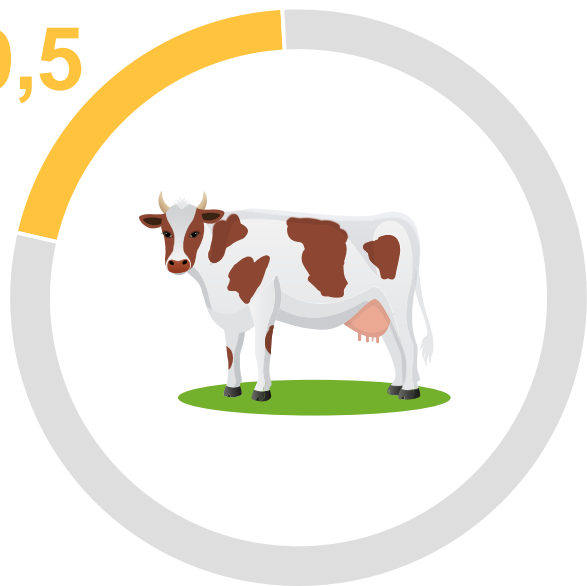




# ДОЛЯ ХОЗЯЙСТВ НАСЕЛЕНИЯ В ХОЗЯЙСТВАХ ВСЕХ КАТЕГОРИЙ

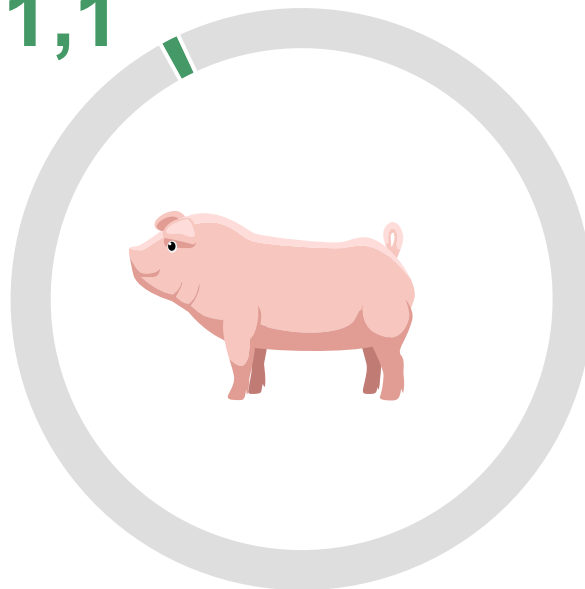
НА КОНЕЦ МАЯ 2023 г., В ПРОЦЕНТАХ

20,5



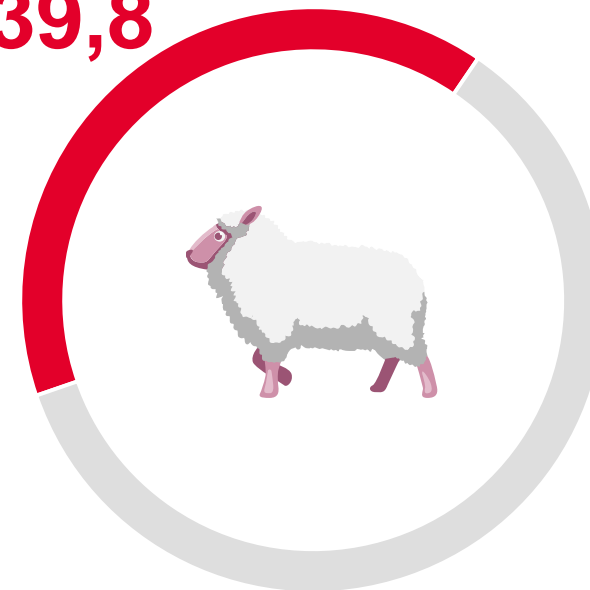
○ Крупный рогатый скот

1,1



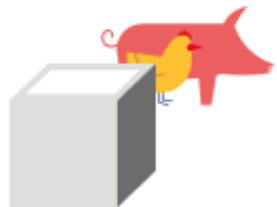
○ Свины

39,8



○ Овцы и козы





# ПРОИЗВОДСТВО ПРОДУКЦИИ ЖИВОТНОВОДСТВА В ХОЗЯЙСТВАХ ВСЕХ КАТЕГОРИЙ

В % к январю-маю 2022 г.

Скот и птица  
на убой  
(в живом весе)

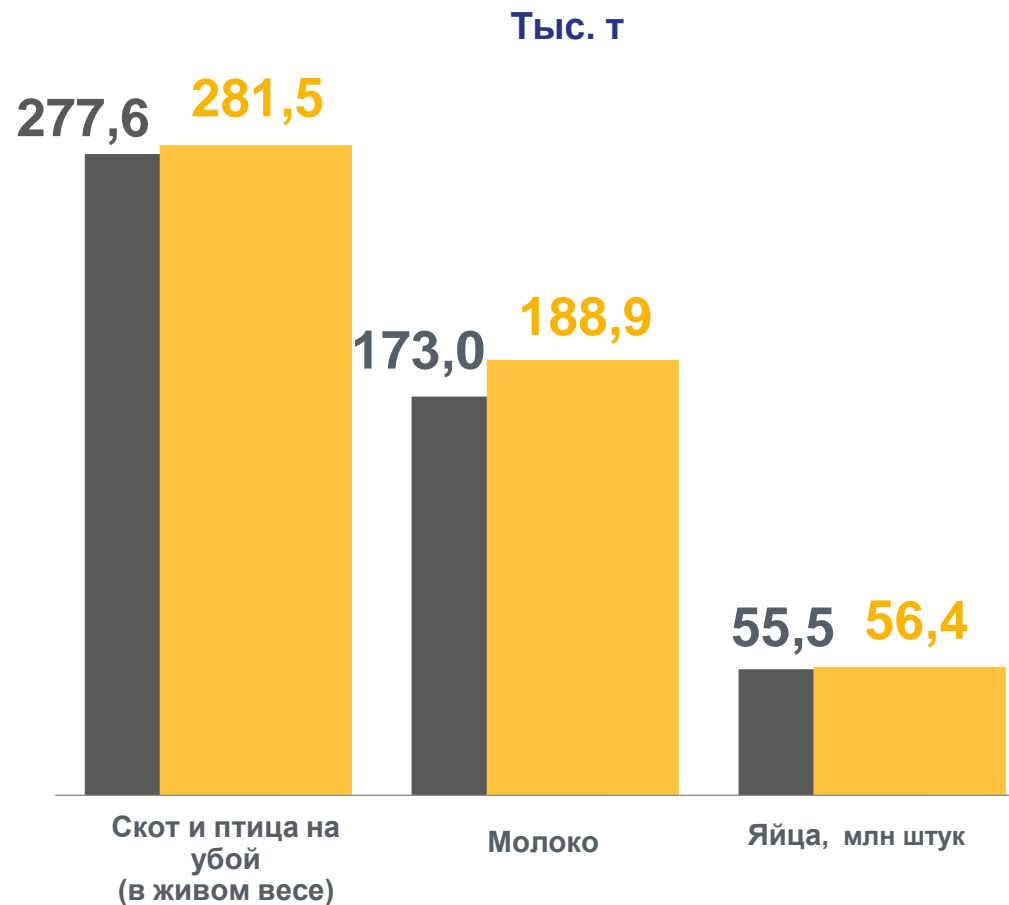
101,4 ▲

Молоко

109,2 ▲

Яйца

101,6 ▲

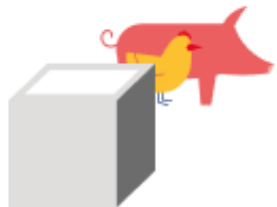


■ январь-май 2022 г.

■ январь-май 2023 г.



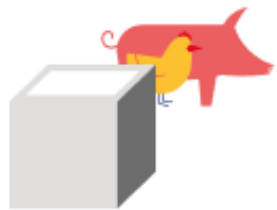




# ПРОИЗВОДСТВО ПРОДУКЦИИ ЖИВОТНОВОДСТВА В КРУПНЫХ, СРЕДНИХ И МАЛЫХ СЕЛЬСКОХОЗЯЙСТВЕННЫХ ОРГАНИЗАЦИЯХ

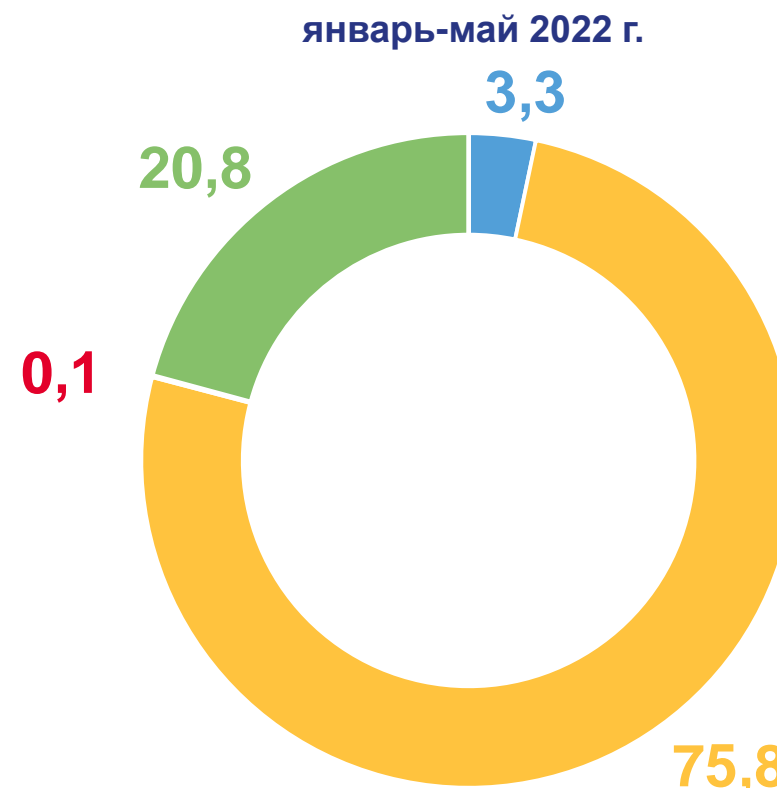
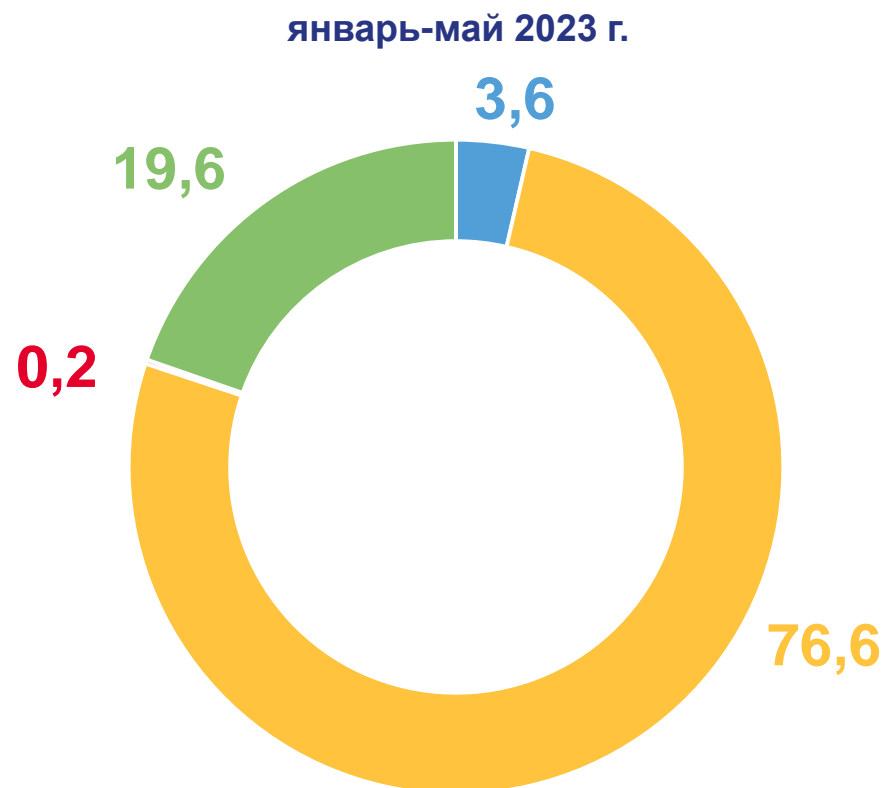
В % к январю-маю 2022 г.





# ПРОИЗВОДСТВО СКОТА И ПТИЦЫ НА УБОЙ (В ЖИВОМ ВЕСЕ) В КРУПНЫХ, СРЕДНИХ И МАЛЫХ СЕЛЬСКОХОЗЯЙСТВЕННЫХ ОРГАНИЗАЦИЯХ

В ПРОЦЕНТАХ



Крупный рогатый скот

Свиньи

Овцы и козы

Птица





# РЕАЛИЗАЦИЯ СЕЛЬСКОХОЗЯЙСТВЕННОЙ ПРОДУКЦИИ В КРУПНЫХ, СРЕДНИХ И МАЛЫХ СЕЛЬСКОХОЗЯЙСТВЕННЫХ ОРГАНИЗАЦИЯХ

Тыс. т

В % к соответствующему периоду предыдущего года

**1447,1**



Зерновые и зернобобовые культуры - всего



■ - увеличение показателя

■ - снижение показателя

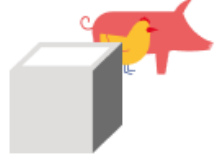




# РЕАЛИЗАЦИЯ СЕЛЬСКОХОЗЯЙСТВЕННОЙ ПРОДУКЦИИ В КРУПНЫХ, СРЕДНИХ И МАЛЫХ СЕЛЬСКОХОЗЯЙСТВЕННЫХ ОРГАНИЗАЦИЯХ

Тыс. т

В % к соответствующему периоду предыдущего года



**279,2**

Скот и птица – всего  
(в живом весе)



**146,5**

Молоко крупного  
рогатого скота

